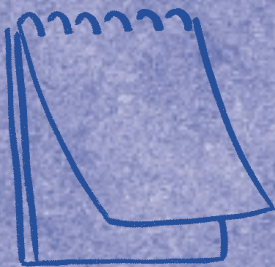
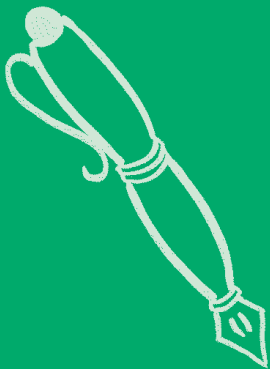


Verzeichnis - Yearbook - Annuaire

Gleichbehandlung von Frauen und Männern
Equality between women and men
Egalité entre femmes et hommes



1999

Verzeichnis des mittelfristigen
Aktionsprogrammes der
Gemeinschaft für die
Chancengleichheit von
Frauen und Männern

Yearbook of the medium-term
Community action Programme on
equal opportunities for women
and men

Annuaire du Programme d'action
communautaire à moyen terme
pour l'égalité des chances entre
les femmes et les hommes

Employment & social affairs

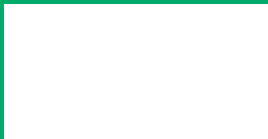


Europäische Kommission
European Commission
Commission européenne



AMT FÜR AMTLICHE VERÖFFENTLICHUNGEN DER EUROPÄISCHEN GEMEINSCHAFTEN
OFFICE FOR OFFICIAL PUBLICATIONS OF THE EUROPEAN COMMUNITIES
OFFICE DES PUBLICATIONS OFFICIELLES DES COMMUNAUTÉS EUROPÉENNES

L-2985 Luxembourg



**Verzeichnis des Programms
Yearbook of the Programme
Annuaire du Programme**

1999

**MITTELFRISTIGES AKTIONSPROGRAMM DER GEMEINSCHAFT FÜR DIE
CHANCENGLEICHHEIT VON FRAUEN UND MÄNNERN**

**MEDIUM-TERM COMMUNITY ACTION PROGRAMME ON
EQUAL OPPORTUNITIES FOR WOMEN AND MEN**

**PROGRAMME D'ACTION COMMUNAUTAIRE A MOYEN TERME POUR
L'EGALITE DES CHANCES ENTRE LES FEMMES ET LES HOMMES**

1996-2000

**Europäische Kommission
Generaldirektion für Beschäftigung und Soziales**

**European Commission
Directorate General Employment and Social Affairs**

**Commission européenne
Direction Générale Emploi et affaires sociales**

Der Inhalt dieser Veröffentlichung spiegelt nicht unbedingt die Meinung oder Haltung der Generaldirektion "Beschäftigung und Soziales" der Europäischen Kommission wider.

The contents of this publication do not necessarily reflect the opinion or position of the European Commission, Directorate-General for Employment and Social Affairs.

Le contenu de la présente publication ne reflète pas nécessairement l'avis ou la position de la Direction générale "Emploi et affaires sociales" de la Commission européenne.

Zahlreiche weitere Informationen zur Europäischen Union sind verfügbar über Internet, Server Europa (<http://europa.eu.int>).

A great deal of additional information on the European Union is available on the Internet.

It can be accessed through the Europa server (<http://europa.eu.int>).

De nombreuses autres informations sur l'Union européenne sont disponibles sur Internet via le serveur Europa (<http://europa.eu.int>).

Bibliographische Daten befinden sich am Ende der Veröffentlichung.

Cataloguing data can be found at the end of this publication.

Une fiche bibliographique figure à la fin de l'ouvrage.

Luxembourg: Amt für amtliche Veröffentlichungen der Europäischen Gemeinschaften, 1999

Luxembourg: Office for Official Publications of the European Communities, 1999

Luxembourg: Office des publications officielles des Communautés européennes, 1999

ISBN 92-828-8455-4

© Europäische Gemeinschaften, 1999

Nachdruck mit Quellenangabe gestattet.

© European Communities, 1999

Reproduction is authorised provided the source is acknowledged.

© Communautés européennes, 1999

Reproduction autorisée, moyennant mention de la source

Printed in Belgium

GEDRUCKT AUF CHLORFREI GEBLEICHTEM PAPIER

PRINTED ON WHITE CHLORINE-FREE PAPER

IMPRIMÉ SUR PAPIER BLANCHI SANS CHLORE

Inhaltsangabe - Contents - Sommaire

Vorwort	4
Introduction	5
Introduction	6
Europäische Kommission / European Commission / Commission européenne	7
Verwaltungsausschuß / Management Committee / Comité de Gestion	9
Mitglieder und Beobachter des Beratenden Ausschusses / Members and Observers of the Advisory Committee / Membres et Observateurs du Comité Consultatif	16
Die Projekte / The projects / Les projets	28
Gruppe der juristischen Expertinnen und Experten / Group of legal experts / Groupe des experts en droit de l'égalité	44
Gruppe der Expertinnen „Chancengleichheit auf dem Arbeitsmarkt“ / Group of experts on “Gender and Employment” / Groupe des experts «Genre et emploi»	48

Vorwort

Das folgende Dokument enthält die Namen, Telefon- und Faxnummern und die Adressen der wichtigsten Teilnehmerinnen und Teilnehmer des mittelfristigen Aktionsprogrammes der Gemeinschaft für die Chancengleichheit von Frauen und Männern (1996-2000). Es werden die Mitarbeiterinnen und Mitarbeiter der Kommission vorgestellt, die die politische Verantwortung für das Programm tragen.

In diesem Verzeichnis stehen auch die Adressen und Telefon- und Faxnummern der Vertreterinnen und Vertreter der Mitgliedstaaten, die in dem Verwaltungsausschuß und in dem beratenden Ausschuß mitwirken.

Außerdem werden die zwei wichtigsten Bestandteile des Programmes vorgestellt :

- Die Projekte und Projektleiter (innen) ;
- Die zwei Expertengruppen : die eine befaßt sich mit den juristischen Problemen der Chancengleichheit, die andere mit der Thematik „Chancengleichheit auf dem Arbeitsmarkt“.

Dieses Verzeichnis soll allen Teilnehmerinnen und Teilnehmern des Programmes und ihren Partnern in ihrer Arbeit dienen, sowie all denen, die sich für die Problematik der Chancengleichheit von Frauen und Männern interessieren und engagieren.

Das Verzeichnis wird sich mit der Dynamik des Programmes entwickeln. Mit der Auswahl von neuen Projekten werden sich neue Teilnehmerinnen und Teilnehmer dem Programm anschließen, während andere, die ihren Auftrag und/oder Arbeitsprogramm beendet haben, das Programm verlassen werden.

Introduction

This yearbook contains the names, addresses, telephone, fax numbers and e-mail of the key persons involved in the Medium-term Community action Programme on Equal Opportunities for Women and Men (1996-2000). Details of the individuals within the Commission who have responsibility for the implementation of the Programme also appear. Details of the representatives of the Member States involved in the Management Committee and the Advisory Committee are also listed, followed by two of the major components of the Programme:

- the projects and the project promoters;
- the two groups of experts : one concerned with judicial and legal issues, and the other with the theme of "Gender and Employment".

This directory is designed to serve as a working tool for all those involved in the Programme, for their partners and all those interested and involved in the issue of equal opportunities for women and men.

It will inevitably evolve as the Programme gains momentum. The selection of new projects will bring new participants, whilst others, having fulfilled their tasks or completed their work programme, will leave the Programme.

Introduction

Cet annuaire qui suit présente les coordonnées et les fonctions des principaux acteurs du Programme d'action communautaire à moyen terme pour l'égalité des chances entre les femmes et les hommes (1996-2000). On y trouve celles des personnes de la Commission qui assurent la responsabilité de la mise en oeuvre de ce programme. Dans cet annuaire, on trouve également les coordonnées des représentants des Etats membres qui font partie du Comité de gestion et du Comité consultatif.

Puis sont présentées deux des composantes les plus importantes du programme :

- les projets et leurs promoteurs ;
- deux groupes d'experts : l'un suit les problèmes juridiques et l'autre travaille sur la thématique «Genre et emploi».

Cet annuaire constitue un outil de travail mis à la disposition de l'ensemble des acteurs du programme, de leurs partenaires, ainsi que de tous ceux que la problématique de l'égalité des chances entre les femmes et les hommes intéresse et mobilise.

Cet outil évolue avec le développement et la dynamique du programme. La sélection de nouveaux projets introduira de nouveaux acteurs, tandis que d'autres, à la fin de leurs missions et/ou de leurs activités quitteront le programme.

Gesamtverantwortung für das Programm / Overall responsibility for the Programme / Responsabilité d'ensemble du Programme

Odile QUINTIN

Stellvertretende Generaldirektorin m.d.W.d.G.b. / Acting Deputy Director-General /
Directeur Général adjoint f.f.

Europäische Kommission

Generaldirektion

„Beschäftigung und Soziales“

Direktion D „Sozialer Dialog, soziale Rechte und Chancengleichheit“

European Commission

Directorate General

“Employment and Social Affairs”

Directorate D “Social Dialogue, Social Rights and Equality issues”

Commission européenne

Direction Générale

«Emploi et affaires sociales»

Direction D «Dialogue social, droits sociaux et questions d'égalité»

Rue de la Loi, 200

B-1049 BRUXELLES

Tel: (+32.2) 299 2277

Fax: (+32.2) 295 6073

Referat D/5, Chancengleichheit für Männer und Frauen, Kinder- und Familienfragen

**Unit D/5, Equal opportunities for women and men and matters
regarding families and children**

**Unité D/5, Egalité des chances pour les femmes et les hommes
et questions relatives aux familles et aux enfants**

Soledad BLANCO

Referatsleiterin / Head of Unit / Chef d'Unité

Tel: (+32.2) 299 5182

Fax: (+32.2) 296 3562

E-mail: soledad.blanco@cec.eu.int

Clíodhna CAMPBELL

Tel: (+32.2) 295 2909

E-mail: clíodhna.campbell@cec.eu.int

Deborah GRIFFITH

Tel: (+32.2) 295 5447

E-mail: deborah.griffith@cec.eu.int

Jorun HJERTO

Tel: (+32.2) 295 9962

E-mail: jorun.hjerto@cec.eu.int

Sarah IRONSIDE

Tel: (+32.2) 299 5183

E-mail: sarah.ironside@cec.eu.int

Gisela LANGE

Tel: (+32.2) 296 2221

E-mail: gisela.lange@cec.eu.int

Denis MARTIN

Tel: (+32.2) 296 5296

E-mail: denis.martin@cec.eu.int

Sabine OVERKÄMPING

Tel: (+32.2) 299 6309

E-mail: sabine.overkamping@cec.eu.int

Marie-Anne PARASKEVAS

Tel: (+32.2) 295 8480

E-mail: marie-anne.paraskevas@cec.eu.int

Katja REPEL

Tel: (+32.2) 295 0952

E-mail: katja.repel@cec.eu.int

Fátima RIBEIRO

Tel: (+32.2) 295 8805

E-mail: fatima.ribeiro@cec.eu.int

Daniela ROFI

Tel: (+32.2) 299 4081

E-mail: daniela.rofi@cec.eu.int

Mette SCHEEL

Tel: (+32.2) 296 8561

E-mail: mette.scheel@cec.eu.int

Els VAN WINCKEL

Tel: (+32.2) 296 1428

E-mail: els.van-winckel@cec.eu.int

Katrien WITTEVRONGEL

Tel: (+32.2) 295 6676

E-mail: katrien.wittevrongel@cec.eu.int

Verwaltungsausschuß - Management Committee - Comité de gestion

Präsidentin / Chairperson / Présidente

Soledad BLANCO

European Commission
Head of Unit, DG Employment and Social Affairs
D/5 Equal Opportunities Unit
Rue Joseph II, 37
B-1000 BRUXELLES
Tel: (+32.2) 299 5182
Fax: (+32.2) 296 3562

Sekretärin / Secretary / Secrétaire

Marie-Anne PARASKEVAS

European Commission
DG Employment and Social Affairs, D/5 Equal Opportunities Unit
Rue Joseph II, 37
B-1000 BRUXELLES
Tel: (+32.2) 295 8480
Fax: (+32.2) 296 3562

BELGIQUE - BELGIË

(deputy)

Marie-Paule PATERNOTTRE

Ministère de l'Emploi et du Travail
Rue Belliard, 52
B-1040 BRUXELLES
Tel: (+32.2) 233 4016
Fax: (+32.2) 233 4032
E-mail: paternmp@meta.fgov.be

Chris VANLAERE

Ministère de l'Emploi et du Travail
Rue Belliard, 52
B-1040 BRUXELLES
Tel: (+32.2) 233 4036
Fax: (+32.2) 233 4032
E-mail: vanlaerc@meta.fgov.be

DANMARK

(deputy)

Mette SENECA NIELSEN

Head of Secretariat
Danish Equal Status Council
Tordenskjoldsgade, 27 Postboks 1519
DK-1020 KØBENHAVN K
Tel: (+45.33) 92 33 11
Fax: (+45.33) 91 31 15
E-mail: msn@lige.dk

Trine LUND

Danish Equal Status Council
Tordenskjoldsgade 27
Postboks 1519
DK-1020 KØBENHAVN K
Tel: (+45.33) 92 39 96
Fax: (+45.33) 91 31 15
E-mail: tlp@lige.dk

DEUTSCHLAND

Ulrike FREMEREY

Bundesministerium für Familie, Senioren, Frauen
und Jugend
Referat Internationale Frauenpolitik
Rochusstraße, 8-10
D-53123 BONN
Tel: (+49.228) 930 2837
Fax: (+49.228) 930 4313
E-mail: ulrike.fremerey@bmfjsf.bund.de

(deputy)

Friederike KIRNER

Bundesministerium für Familie,
Senioren, Frauen und Jugend
Referat Internationale Frauenpolitik
Rochusstraße, 8-10
D-53123 BONN
Tel: (+49.228) 930 2767
Fax: (+49.228) 930 4313
E-mail: friederike.kirner@bmfjsf.bund.de

ELLAS

Efithia BEKOU-BALTA

Ministry of the Interior, Public Administration
and Decentralisation.
General Secretariat for Equality
8, Dragatsaniou Str. Klathmonos Square
GR-10559 ATHENS
Tel: (+30.1) 33 153 456
Fax: (+30.1) 33 249 495
E-mail: gsequality@otenet.gr

(deputy)

Antonia BIRI

Ministère du Travail et de la Sécurité Sociale
Rue du Pirée, 40
GR-11437 ATHENES
Tel: (+30.1) 52 95 407
Fax: (+30.1) 52 34 676

ESPAÑA

Concepción DANCAUSA TREVIÑO

Directora General
Ministerio de Trabajo y Asuntos Sociales
Instituto de la Mujer
c/ Condesa de Venadito, 34
E-28027 MADRID
Tel: (+34.91) 347 78 92
Fax: (+34.91) 319 79 95
E-mail: inmujer@mtas.es

(deputy)

Maria GONZALEZ CAMPOS

Jefa del Gabinete de Relaciones Internacionales
Instituto de la Mujer
Ministerio de Trabajo y Asuntos Sociales
c/ Condesa de Venadito, 34
E-28027 MADRID
Tel: (+34.91) 347 79 03
Fax: (+34.91) 347 80 76
E-mail: GabRRlInmujer@mtas.es

FRANCE

Brigitte ZAGO-KOCH

Ministère de l'emploi et de la solidarité

Chargée de mission

31 rue Le Peletier

F-75009 PARIS

Tel: (+33.1) 47 70 41 58

Fax: (+33.1) 42 46 99 69

E-mail: brigitte.zago-koch@sante.gouv.fr

IRELAND

Noreen WALSH

Department of Equality, Justice and Law Reform

Dún Aimhirgín

43/49 Mespil Road

IRL-DUBLIN 4

Tel: (+353.1) 667 0344

Fax: (+353.1) 667 0366

E-mail: Noreen-D.-Walsh@justice.ie

(deputy)

Kathleen CONNOLLY

Depart. of Equality, Justice and Law Reform

Dún Aimhirgín

43/49 Mespil Road

IRL-DUBLIN 4

Tel: (+353.1) 667 0344

Fax: (+353.1) 667 0366

E-mail: Kathleen-M.-Connolly@justice.ie

ITALIA

Giovanna ROCCA

Dirigente Div.VII Igiene e Sicurezza del Lavoro

Direzione Generale dei Rapporti di Lavoro

Ministero del Lavoro e Previdenza Sociale

Via Flavia, 6

I-00186 ROMA

Tel: (+390.6) 478 872 29/468 328 32

Fax: (+390.6) 468 328 54/677 951 10

(deputy)

Clara COLLARILE

Dipartimento per le pari opportunità della

Presidenza del Consiglio dei Ministri

Via del Giardino Theodoli 66

I-00186 ROMA

Tel: (+390.66) 77 95 373

Fax: (+390.66) 77 95 110

E-mail: c.collarile@palazzochigi.it

LUXEMBOURG

Maddy MULHEIMS

Ministère de la Promotion Féminine
Boulevard Prince Henri, 33
L-2921 LUXEMBOURG
Tel: (+352) 478 58 10
Fax: (+352) 241 886
E-mail: maddy.mulheims@mpf.etat.lu

(deputy)

Karin WEYER

Ministère de la Promotion Féminine
Boulevard Prince Henri, 33
L-2921 LUXEMBOURG
Tel: (+352) 478 58 17
Fax: (+352) 241 886
E-mail: karin.weyer@mpf.etat.lu

NEDERLAND

F.J. van HOUWELINGEN

Coördinator Internationale Aangelegenheden
Ministerie van Sociale Zaken en Werkgelegenheid
Directie Coördinatie Emancipatiebeleid
Postbus 90801
NL-2509 DEN HAAG
Tel: (+31.70) 333 63 11
Fax: (+31.70) 333 40 49
E-mail: fvhouwelingen@minszw.nl

ÖSTERREICH

Bernadette GISINGER-SCHINDLER

Bundesministerium für Arbeit,
Gesundheit und Soziales
Stubenring, 1
A-1010 WIEN
Tel: (+43.1) 71 100 2253
Fax: (+43.1) 71 100 6591
E-mail: Bernadette.Gisinger-
Schindler@bmags.gv.at

(deputy)

Mag. Marlies STUBITS

Frauenangelegenheiten und Verbraucherschutz
Ballhausplatz, 2
A-1014 WIEN
Tel: (+43.1) 5363 334
Fax: (+43.1) 5363 336
E-mail: marlies.stubits@bka.gv.at

PORTUGAL

Ana Maria BRAGA DA CRUZ

Presidente da Comissão para a Igualdade
e para os Direitos das Mulheres
Av. da República 32-1
P-1093 LISBOA CODEX
Tel: (+351.21) 798 30 00
Fax: (+351.21) 798 30 98
E-mail: cidm@mail.telepac.pt

SUOMI

Leila RÄSÄNEN

Ministry of Social Affairs and Health
Mikonkatu 2 D 6th floor
FIN-00100 HELSINKI
Tel: (+358.9) 1603 837
Fax: (+358.9) 1604 582
E-mail: leila.rasanen@stm.vn.fi

(deputy)

Päivi ROMANOV

Ministry of Social Affairs and Health
PO box 267
FIN-00171 HELSINKI
Tel: (+358.9) 1604 465
Fax: (+358.9) 1604 582
E-mail: paivi.romanov@stm.vn.fi

SVERIGE

Mona DANIELSON

Ministry of Industry, Employment and
Communications
Jakobsgatan, 26
S-10333 STOCKHOLM
Tel: (+46.8) 405 12 99
Fax: (+46.8) 24 71 52
E-mail: mona.danielson@industry.ministry.se

(deputy)

Charlotte VON REDLICH

Ministry of Industry, Employment and
Communications
Jakobsgatan, 26
S-10333 STOCKHOLM
Tel: (+46.8) 405 12 88
Fax: (+46.8) 24 71 52
E-mail: charlotte.von-redlich@labour.ministry.se

UNITED KINGDOM

Esther ABSALOM

Department for Education and Employment
4F - Caxton House
6-10 Tothill Street
UK-LONDON SW1H 9NF
Tel: (+44.171) 273 5541
Fax: (+44.171) 273 4906
E-mail: esther.absalom@dfee.gov.uk

ICELAND

(deputy)

Helga Gudrun JONASDOTTIR

Office of the Equal Status Council
Posthusstraeti, 13
IS-101 REYKJAVIK
Tel: (+354) 552 7420
Fax: (+354) 562 7424
E-mail: helga@jafnretti.is

Elsa THORKELSDOTTIR

Office for Gender Equality
Posthusstraeti, 13
IS-101 REYKJAVIK
Tel: (+354) 552 7420
Fax: (+354) 562 7424
E-mail: elsa@jafnretti.is

LIECHTENSTEIN

Bernadette KUBIK-RISCH

Regierungsgebäude
LI-9490 VADUZ
Tel: (+41.75) 236 60 60
Fax: (+41.75) 236 65 60
E-mail: bernadette.kubik-risch@gsb.llv.li

NORGE

Anne HAVNØR

Ministry of Children and Family Affairs

PO Box 8036 Dep.

N-0030 OSLO

Tel: (+47.22) 24 25 44

Fax: (+47.22) 24 25 55

E-mail: Anne.Havnor@bfd.dep.telemax.no

(deputy)

Anne Lise RYEL

Equal Status Ombudsman

PO Box 8036 Dep

N-0030 OSLO

Tel: (+47.22) 24 25 61

Fax: (+47.22) 24 95 21

E-mail: anne.lise.ryel@likestilling.no

Beratender Ausschuß für die Chancengleichheit von Frauen und Männern
Advisory Committee on equal opportunities between women and men
Comité consultatif pour l'égalité des chances entre les femmes et les hommes

Präsidentin / Chairperson / Présidente 2000

Pirkko MÄKINEN

Ombudsperson for Equality
Ministry of Social Affairs and Health
P.O.BOX 267
FIN-00171 HELSINKI
Tel: (+358.9) 604 464
Fax: (+358.9) 160 4582
E-mail: pirkko.makinen@stm.vn.fi

Vize-Präsidentinnen / Vice-Presidents / Vice-Présidentes 2000

Brigitte ZAGO-KOCH

Chargée de mission
Service des Droits des Femmes
Ministère de l'Emploi et de la Solidarité
31 rue Le Peletier
F-75009 PARIS
Tel: (+33.1) 47 70 41 58
Fax: (+33.1) 42 46 99 .69
E-mail: brigitte.zago-koch@sante.gouv.fr

Equal Opportunities Commission for Northern Ireland
Chamber of Commerce House
22 Great Victoria Street
UK-BELFAST BT 2 7BA
Tel: (+44.1232) 500 600
Fax: (+44.1232) 331 047
E-mail: info.gender@equalityni.org

Sekretärin / Secretary / Secrétaire

Els VAN WINCKEL

Equal Opportunities for women and men and matters regarding families and children
Unité égalité des chances pour les femmes et
les hommes et questions relatives aux familles et aux enfants -
European Commission - Commission européenne
J-37 - 1/27
Rue de la Loi, 200
B-1049 BRUXELLES
Tel: (+32.2) 296 1428
Fax: (+32.2) 296 3562
E-mail: els.van-winckel@cec.eu.int

BELGIQUE - BELGIË

Chris VANLAERE

Ministerie van Tewerkstelling en Arbeid
Dienst Gelijke Kansen
Belliardstraat, 52
B-1040 BRUSSEL
Tel: (+32.2) 233 4036
Fax: (+32.2) 233 4032
E-mail: vanlaerc@meta.fgov.be

Myriam VAN VAERENBERGH

Présidente du Conseil
de l'Égalité des Chances
Verenigingstraat, 28
B-1000 BRUSSEL
Tel: (+32.2) 209 1122
Fax: (+32.2) 209 1120
E-mail: van.varenbergh.myriam@skynet.be

DANMARK

Kirsten FASTRUP

Senior Adviser
By – og Boligministeriet
Slotsholmsgade 1, 3
DK-1216 KØBENHAVN K
Tel: (+45.33) 926 100
Fax: (+45.33) 926 104
E-mail: kfa@bm.dk

Kim Benzon KNUDSEN

Head of Secretariat
Danish Equal Status Council
Tordenskjoldsgade, 27 - Box 1519
DK-1020 KØBENHAVN K
Tel: (+45.33) 923 311
Fax: (+45.33) 913 115
E-mail: kbk@lige.dk

DEUTSCHLAND

Ulrike FREMEREY

Bundesministerium für Familie, Senioren,
Frauen und Jugend, Ref. 111
Rochusstraße 8-10
D-53123 BONN
Tel: (+49.228) 930 2837
Fax: (+49.228) 930 4313
E-mail: ulrike.fremerey@bmfsfj.bund.de

Ursula AUMÜLLER-ROSKE

Niedersächsisches Ministerium für Frauen,
Arbeit und Soziales
Gustav-Bratke-Allee 2
D-30169 HANNOVER
Tel: (+49.511) 120 2990
Fax: (+49.511) 120 3096
E-mail: Aumueller-Roske@mfas.niedersachsen.de

ELLAS

Eftihia BEKOU-BALTA

Ministry of Interior
Public Administration and Decentralisation
General Secretary for Equality
8, Dragatsaniou Str.
Klathmonos Sq.
GR-10559 ATHENS
Tel: (+30.1) 331 5345 / 6
Fax: (+30.1) 324 9495
E-mail: gsequality@otenet.gr

Antigoni KARALI-DIMITRIADI

Présidente
Research Center for Equality (KETHI)
2, Mousseou
GR-10555 ATHENS
Tel: (+30.1) 331 1685 / 7
Fax: (+30.1) 331 1779
E-mail: mgn@kethi.gr

ESPAÑA

Concepción DANCAUSA TREVIÑO

Directora General del Instituto de la Mujer
Ministerio de Trabajo y Asuntos Sociales
c/ Condesa de Venadito, 34
E-28027 MADRID
Tel: (+34.91) 347 7890/2/3
Fax: (+34.91) 347 7995
E-mail: inmujer@mtas.es

María GONZALEZ CAMPOS

Jefa del Gabinete de Relaciones Internacionales
del Instituto de la Mujer
Ministerio de Trabajo y Asuntos Sociales
c/ Condesa de Venadito, 34
E-28027 MADRID
Tel: (+34.91) 347 7903
Fax: (+34.91) 347 8076
E-mail: GabRRllmujer@mtas.es

FRANCE

Brigitte ZAGO-KOCH

Chargée de mission
Service des Droits des Femmes
Ministère de l'Emploi et de la Solidarité
31 rue Le Peletier
F-75009 PARIS
Tel: (+33.1) 47 70 41 58
Fax: (+33.1) 42 46 99 69
E-mail: brigitte.zago-koch@sante.gouv.fr

Jacqueline PERKER

Conseil supérieur de l'égalité professionnelle
7 rue du Jura
F-75013 PARIS
Tel: (+33.1) 42 17 12 00
Fax: (+33.1) 47 07 75 28
E-mail: cnidfff@club-internet.fr

IRELAND

Anne DOYLE

Department of Justice, Equality and Law Reform
Dún Aímhírgin
43-49 Mespil Road
IRL-DUBLIN 4
Tel: (+353.1) 667 0344
Fax: (+353.1) 667 0366

Niall CROWLEY

Chief Executive Officer
Equality Authority
Clonmel Street
Off Harcourt Street
IRL-DUBLIN 2
Tel: (+353.1) 417 3333
Fax: (+353.1) 417 3366

ITALIA

Libera DEL ROSARIO CHIAROMONTE

Vice Presidente del Comitato di parità tra
lavoratori e lavoratrici
Ministero del Lavoro e della Previdenza Sociale
Via Antonio Salandra, 18
I-00187 ROMA
Tel: (+39.06)4683 / 2533.2603
Fax: (+39.06)474 4877
E-mail: UfficioCNP@minlavoro.it

Silvia COSTA

Presidente
Commissione Nazionale per la Parità e le pari
opportunità tra Uomo e Donna
Presidenza del Consiglio dei Ministri
Piazza Colonna, 370
I-00187 ROMA
Tel: (+39.06) 67 79 32 61
Fax: (+39.06) 679 8252/679 4720
E-mail: commissione.parita@palazzochigi.it

LUXEMBOURG

Maddy MULHEIMS

Chargée de direction
Ministère de la promotion féminine
Boulevard Prince Henri, 33
L-2921 LUXEMBOURG
Tel: (+352) 478 5810 / 478 5814
Fax: (+352) 241 886
E-mail: maddy.mulheims@mpf.etat.lu

Danièle NIELES

Présidente du Comité du Travail féminin
Route de Burange, 180
L-3429 DUDELANGE
Tel: (+352) 540 545 266
Fax: (+ 352) 541 620
E-mail: danièle.nieles@ogb-l.lu

NEDERLAND

Flora Van HOUWELINGEN

Coördinator Internationale Aangelegenheden
Ministerie van Sociale Zaken en Werkgelegenheid
Directie Coördinatie Emancipatiebeleid
Postbus 90801
NL-2509 DEN HAAG
Tel: (+31.70) 333 6311
Fax: (+31.70) 333 4049
E-mail: fvhouwelingen@minszw.nl

ÖSTERREICH

Susanne PIFFL-PAVELEC

BM für Arbeit, Gesundheit und Soziales
Sektion V / Abteilung 6
Stubenring 1
A-1010 WIEN
Tel: (+43.1) 711 006 585
Fax: (+43.1) 715 8257
E-mail: susanne.piffl@bmgags.gv.at

Mag. Marlies STUBITS

Bundeskanzleramt / Büro der Bundesministerin
für Frauengleichheiten und Verbraucherschutz
Ballhausplatz 1
A-1014 WIEN
Tel: (+ 43.1) 536 3334
Fax: (+43.1) 536 3336
E-mail: marlies.stubits@bka.gv.at

PORTUGAL

Ana Maria BRAGA DA CRUZ

Presidente Comissão para a Igualdade e Direitos
das Mulheres (CIDM)
Av. da República 32-1º
P-1093 LISBOA CODEX
Tel: (+351.21) 798 3000
Fax: (+351.21) 798 3098
E-mail: cidm@mail.telepac.pt

Maria do CÉU DA CUNHA RÊGO

Presidente da Comissão para a Igualdade no
Trabalho e no Emprego (CITE)
Ministério do Trabalho e da Solidariedade
Av. da República 44-2º
P-1000 LISBOA
Tel: (+351.21) 796 4027
Fax: (+351.21) 796 03.32
E-mail: cite@mail.iefp.pt

SUOMI

Pirkko MÄKINEN

Ombudsperson for Equality
Ministry of Social Affairs and Health
P.O.BOX 267
FIN-00171 HELSINKI
Tel: (+358.9) 604 464
Fax: (+358.9) 160 4582
E-mail: pirkko.makinen@stm.vn.fi

Tuula HAATAINEN

Chairperson of the Council for Equality
between Men and Women, MP
P.O.BOX 267
FIN-00171 HELSINKI
Tel: (+358.9) 4321
Fax: (+358.9) 160 4582
E-mail: tuula.haatainen@eduskunta.fi

SVERIGE

Lena SVENAEUS

Ombudsperson for Equal Opportunities
Jämställdhetombudsmannen, JämO
P.O. BOX 3397
S-103 68 STOCKHOLM
Tel: (+46.8) 440 1060
Fax: (+46.8) 210 047
E-mail: lena.svenaesus@jamombud.se

UNITED KINGDOM

Esther ABSALOM

Sex and Race Equality Division
Department of Education and Employment
4F - Caxton House
6-10 Tothill Street
UK-LONDON SW1H 9NF
Tel: (+44.171) 273 5541
Fax: (+44.171) 273 4906
E-mail: esther.absalom@dfee.gov.uk

Tel: (+44.161) 833 9244
Fax: (+44.161) 835 1657
E-mail: winsomel@eoc.org.uk

Julie MELLOR

Chair - Equal Opportunities Commission
Overseas House
Quay Street
UK-MANCHESTER M3 3HN

Equal Opportunities Commission
for Northern Ireland
Chamber of Commerce House
22 Great Victoria Street
UK-BELFAST BT 2 7BA
Tel: (+44.1232) 500 600
Fax: (+44.1232) 331 047
E-mail: info.gender@equalityni.org

ARBEITGEBER / EMPLOYERS / EMPLOYEURS

UEAPME - Union européenne de l'artisanat et des petites et moyennes entreprises

Liliane VOLOZINSKIS

Rue Jacques de Lalaing, 4
B-1040 BRUXELLES
Tel: (+32.2) 230 7599
Fax: (+32.2) 230 7861
E-mail: ueapme@euronet.be

CEEP

Nunzia GAVA

Directeur - Secrétariat Général – CEEP
Rue de la Charité 15 – Boîte 12
B-1210 BRUXELLES
Tel: (+32.2) 219 2798
Fax: (+32.2) 218 1213
E-mail: CEEP@interweb.be

UNICE

Anita TROGEN

Swedish Employers' Federation - SAF
S-10330 STOCKHOLM
Tel: (+46.8) 762 6129
Fax: (+46.8) 762 6109
E-mail: anita.trogen@saf.se

Nicolas GIBERT-MORIN

Social Affairs Adviser - UNICE
Rue Joseph II, 40
B-1000 BRUXELLES
Tel: (+32.2) 237 6537
Fax: (+32.2) 231 1445
E-mail: n.gibert-morin@unice.be

L. M. van HOOGSTRATEN-van Embden Andres

Vereniging VNO - NCW
Postbus 93002
NL-2509 AA DEN HAAG
Tel: (+31.70) 349 0223
Fax: (+31.70) 349 0235
E-mail: LMvHoogstraten@vno-ncw.nl

GEWERKSCHAFTEN / TRADE UNIONS / SYNDICATS

CES/ETUC

Jo MORRIS

ETUC

Congress House

Great Russell Street

UK-LONDON WC1B 3LS

Tel: (+44.171) 467 1261 / 636 4030

Fax: (+44.171) 467 1333 / 636 0632

E-mail: jmorris@tuc.org.uk

Raja NEJEDLO

DGB

Hans-Bockler-Strasse 39

D-40476 DÜSSELDORF

Tel: (+49.211) 430 1144

Fax: (+49.211) 430 1520

E-mail: raja.nejedlo@bundesvorstand.dgb.de

Sinead TIERNAN

CES-ETUC

Bld. E. Jacquain, 155

B-1210 BRUXELLES

Tel: (+32.2) 224 0595

Fax: (+32.2) 224 0454 / 55

E-mail: stiernan@etuc.org

EUROCADRES

Maria BERTRAM

Rue Joseph II, 3

B-1000 BRUXELLES

Tel: (+32.2) 230 7455

Fax: (+32.2) 230 7566

E-mail: maria.bertram@eurocadres.org

CEC - Confédération Européenne des Cadres

Alvaro H. LARRAMENDI

Av. Carton de Wiart, 148

B-1090 BRUXELLES

Tel: (+32.2) 420 1051

Fax: (+32.2) 420 1292

E-mail: cec@optinet.be

LIECHTENSTEIN

Bernadette KUBIK-RISCH

Gleichstellungsbüro
Im Städtle, 49
Regierungsgebäude
LI-9490 VADUZ
Tel: (+423) 236 6060
Fax: (+423) 236 6560
E-mail: bernadette.kubik-risch@gsb.llv.li

NORGE

Anne HAVNØR

Ministry of Children and Family Affairs
P.O. Box 8036 Dep.
N-0030 OSLO
Tel: (+47) 22 24 25 44
Fax: (+47) 22 24 25 55
E-mail: Anne.Havnor@bfd.dep.telemax.no

Kristin MILE

Equal Status Ombud
P.O. Box 8036 Dep
N-0030 OSLO
Tel: (+47) 22 24 25 61
Fax: (+47) 22 24 95 21
E-mail: kristin.mile@likestilling.no

ICELAND

Sigrítur Lilly BALDURSDOTTIR

Secretary General
Ministry of Social Affairs
Hafnarhusid v/Tryggvagotu
IS-101 REYKJAVIK
Tel: (+354) 560 9110
Fax: (+354) 552 4804
E-mail: sigrídur.lilly@fel.stjr.is

Elsa THORKEUSDOTTIR

Director
The Equal Status Council
Laugavegur 13
IS-101 REYKJAVIK
Tel.: (+354) 552 7420
Fax: (+ 354) 562 7424
E-mail: elsa@jafnretti.is

COPA

**(Comité des Organisations Professionnelles
Agricoles des Communautés européennes)**

Maria Rosa PRUNA

Présidente de la Commission Féminine du COPA

AFAMMER-ASAJA

Gran Via de les Corts Catalanes, 610, 5^o, 1a

E-08007 BARCELONA

Tel: (+34.93) 849 3039

Fax: (+34.93) 849 4151

E-mail: rpruna@apen.es

Hélène BARBIER

Secrétariat de la Commission féminine

COPA

Rue de la Science, 23-25

B-1040 BRUXELLES

Tel: (+32.2) 287 2711

Fax: (+32.2) 287 2700

E-mail: helene.barbier@copa-cogeca.be

EFTA Secretariat

Trine BERGGREN

Persons and Programmes Unit

Rue de Trèves, 74

B-1040 BRUSSELS

Tel: (+32.2) 286 1753

Fax: (+32.2) 286 1750

E-mail: siri.voss-farstad@secrebru.efta.be

Conseil de l'Europe

Olóf OLAFSDOTTIR

Head of Section for Equality between Women and Men

Directorate of Human Rights

Council of Europe

F-67075 STRASBOURG Cedex

Tel: (+33.3) 88 41 23 39

Fax: (+33.3) 88 41 27 05

E-mail: Olof.OLAFSDOTTIR@coe.int

Agnès NOLLINGER

Secrétaire de la Commission sur l'égalité des chances pour les femmes et les hommes

Greffe de l'Assemblée Parlementaire

Conseil de l'Europe

F-67075 STRASBOURG Cedex

Tel: (+33.3) 88 41 22 88

Fax: (+33.3) 88 41 27 76

E-mail: Agnes.NOLLINGER@coe.int

Isabel MARTINHO

Deputy Head of the Council of Europe Liaison Office with the EC

Rue de la Loi, 155

B-1040 BRUXELLES

Tel: (+32.2) 230 4170

Fax: (+32.2) 230 9462

E-mail: imartinho@euronet.be

Conseil de l'Union Européenne

Joëlle HIVONNET

Secrétariat Général du Conseil

0050.DH.37

B-1048 BRUXELLES

Tel: (+32.2) 285 8332

Fax: (+32.2) 285 8501

E-mail: Joelle.Hivonnet@consilium.eu.int

B.I.T.

Marcel BOURLARD

Directeur - Bureau de Liaison de l'OIT avec les CE

Rue Aimé Smekens, 40

B-1030 BRUXELLES

Tel: (+32.2) 736 5942/43

Fax: (+32.2) 735 4825

E-mail: boulevard@ilo-brussels.eunet.be

Lobby européen des femmes/European Women's Lobby

Denise FUCHS, Présidente

Hellen FELTER, Vice-Présidente

Maria LUDOVICA TRANQUILLI-LEALI, Treasurer

Rue Hydraulique, 18

B-1210 BRUXELLES

Tel: (+32.2) 217 9020

Fax: (+32.2) 219 845 1

E-mail: ewl@womenlobby.org

Die Projekte - The projects - Les projets 1999-2000

BELGIQUE - BELGIE

■ Ref: 1015

Decision-making Power to Women in Mediterranean Trade Unions
European Federation of Public Service Unions (EPSU) / Fédération Syndicale Européenne des Services Publics (FSESP)

Rue Royale, 45

B-1000 BRUXELLES

Tel: (+ 32.2) 250 1080

Fax: (+32.2) 250 1099

E-mail: epsu@epsu.org

Web: www.epsu.org

Projektleiterin/Project leader/Chef de projet:

Inger Lise Rønning

■ Ref: 1021

Gender Equality Fostering Professional Growth
General Electric

Avenue Ariane, 5

B-1000 BRUSSELS

Tel: (+32.2) 776 0660

Fax: (+32.2) 776 0663

E-mail: rocio.mendez@corporate.ge.com

Web: www.ge.com

Projektleiterin/Project leader/Chef de projet:

Rocío Méndez

■ Ref: 1022

Mobilising young women for equality
European Women's Lobby (EWL)

Rue Hydraulique, 18

B-1210 BRUSSELS

Tel: (+32.2) 217 9020

Fax: (+32.2) 219 8451

E-mail: ewl@womenlobby.org

Web: www.womenlobby.org

Projektleiterin/Project leader/Chef de projet:

Clarisse Delorme

■ Ref: 1091

Research of a gender gap through a "customer satisfaction-poll"

Vlaams Centrum voor Kwaliteitszorg

Research Park Zellik

Pontbeeklaan, 43

B-1731 ZELLIK

Tel: (+32.2) 466 0306

Fax: (+32.2) 466 2728

E-mail: vck@vck.be

Projektleiterin/Project leader/Chef de projet:

Annette Geirnaert

■ Ref: 1100

M.E.G. Mainstreaming Egalité des chances / G.E.M. Gender Equality Mainstreaming
Office Communautaire et Régional de la Formation Professionnelle et de l'Emploi (FOREM)

Boulevard Joseph Tirou, 104

B-6000 CHARLEROI

Tel: (+32.71) 206 111

Fax: (+32.71) 206 198

E-mail: marie.siraut@forem.be

Projektleiterin/Project leader/Chef de projet:

Guy Milis

■ Ref: 1224

Chancengleichheit für ältere Frauen: Information und Erfahrungsaustausch im Internet

BAGSO (Bundesarbeitsgemeinschaft der Seniorenorganisationen)

Av. de la Renaissance, 1/8

B-1000 BRUSSELS

Tel: (+32.2) 735 5000

Fax: (+32.2) 732 9380

E-mail: bagso@antrasite.be

Web: www.bagso.de

Projektleiterin/Project leader/Chef de projet:

Katrin Markus

BELGIQUE - BELGIE

■ **Ref: I246**

**W.E.PRO (women entrepreneurs project):
access to credit and globalisation for
women entrepreneurs in SMEs**

**Unicredito Italiano UR Bruxelles – AIDDA
(Associazione donne imprenditrici e
dirigenti d'azienda) – WWW (Women's
world banking)**

Square de Meeus, 35

B-1000 BRUSSELS

Tel: (+32.2) 502 5124

Fax: (+32.2) 502 5187

E-mail: lamb@mail.inet.it

Web: www.wepro.it

Projektleiterin/Project leader/Chef de projet:

Luigi Romeo

DANMARK

■ **Ref: I154**

**ASTER EQOP – Local women/global
network**

Tietgen Business College

Ejlskovsgade 3

DK- 5000 ODENSE

Tel: (+45.66) 115 747

Fax: (+45.65) 917 864

E-mail: lfha@tietgen.dk

Projektleiterin/Project leader/Chef de projet:

Lillian Fannikke

■ **Ref: I198**

**REAL MEN CARE. Pathways to Gender
Balance in the Health & Care Sector**

AMU-Centre Aalborg

Kristinevej 2

DK-9100 AALBORG

Tel: (+45.96) 312 525

Fax: (+45.96) 312 524

E-mail: hp@amuaalborg.dk

Projektleiterin/Project leader/Chef de projet:

Helga Pinstrup

DEUTSCHLAND

■ Ref: 1117

Europäische Datenbank – Frauen in Führungspositionen Frauen Computer Zentrum Berlin

Cuvrystr. 1

D-10997 BERLIN

Tel: (+49.30) 617 970 -20, -21

Fax: (+49.30) 617 970 -10

E-mail: mail@fczb.de

Projektleiterin/Project leader/Chef de projet:

Renate Wielpütz

■ Ref: 1164

ELA - EuroWoman Lawyers-Kongress / Strategien zur Durchsetzung des Rechts auf Chancengleichheit

Deutscher Juristinnenbund e.V.

Reuterstraße 241

D-53113 BONN

Tel: (+49.228) 915 100

Fax: (+49.228) 211 009

E-mail: geschaefsstelle@djb.de

Web: www.djb.de

Projektleiterin/Project leader/Chef de projet:

Prof. Dr. Ursula Nelles

■ Ref: 1195

Familienkompetenzen als Potential einer innovativen Personalentwicklung: Neue Möglichkeiten für Chancengleichheit

Katholische Arbeitnehmerbewegung (KAB)

Pettenkoferstraße 8

D-80336 MÜNCHEN

Tel: (+49.89) 554 593

Fax: (+49.89) 550 3882

E-mail: kab-sued@t-online.de

Projektleiterin/Project leader/Chef de projet:

Christine Nußhart

■ Ref: 1214

Ada-Lovelace-Projekt: Mentorinnen- Netzwerk für Frauen in Technik und Naturwissenschaften

Universität Koblenz-Landau,

Abteilung Koblenz

Rheinau 1

D-56075 KOBLENZ

Tel: (+49.261) 911 9152 / 154 / 199

Fax: (+49.261) 375 24

E-mail: sander@uni-koblenz.de

Web: www.uni-koblenz.de

www.uni-koblenz.de/~alp

Projektleiterin/Project leader/Chef de projet:

Univ.-Prof. Dr. Elisabeth Sander

■ Ref: 1218

European Women's Health Network (EWHNET)

Landesvereinigung für Gesundheit

Niedersachsen e.V.

Fenskeweg 2

D-30165 HANNOVER

Tel: (+49.511) 350 0052

Fax: (+49.511) 350 5595

E-mail: LV-Gesundheit.Nds@T-online.de

Web: www.Gesundheit-Nds.de

Projektleiterin/Project leader/Chef de projet:

Dipl. Psych. Ute Sonntag /

Katja Eichler M.A.

DEUTSCHLAND

■ Ref: 1229

**Evaluation Total E-Quality
Entwicklung einer Kosten-Nutzen-Analyse
Total E-Quality Deutschland e.V.**

c/o DT Bad Kissingen
Mangelsfeld 11-15
D-97708 BAD BOCKLET
Tel: (+49.9708) 909 110
Fax: (+49.9708) 909 298

E-mail: info@total-e-quality.de
Web: www.total-e-quality.de

Projektleiterin/Project leader/Chef de projet:
Carola Busch

■ Ref: 1242

**Women in Arts and Media Professions:
European Comparisons
Zentrum für Kulturforschung GmbH**

Am Hofgarten 17
D-53113 BONN
Tel: (+49.228) 211 058
Fax: (+49.228) 217 493

E-mail: uzr604@uni-bonn.de

Projektleiterin/Project leader/Chef de projet:
Andreas Johannes Wiesand / Ritva Mitchell

■ Ref: 1249

**Preparing Women to Lead - Starthilfen für
den weiblichen Führungsnachwuchs
Technische Universität Berlin**

Projektbüro CR 8
Jebensstraße 1
D-10623 BERLIN
Tel: (+49.30) 314 269 20
Fax: (+49.30) 314 733 98

E-mail: eaf@tu-berlin.de
Web: www.eaf-berlin.de

Projektleiterin/Project leader/Chef de projet:
Prof. Dr. Barbara Schaeffer-Hegel

■ Ref: 1253

**Frauenpolitische Bildung für
Chancengleichheit – FBC
„Strategy 21“**

Balthasar-Neumann-Str. 19
D-53127 BONN
Tel: (+49.228) 28 56 39
Fax: (+49.228) 92 88 070

E-mail: strategy21@t-online.de

Projektleiterin/Project leader/Chef de projet:
Heidemarie Wünsche-Piétzka

■ Ref: 1256

**GEA-NET, Mädchen für ein Ökologisches
Europa -Girls for an ecological Europe
LIFE e.V. - Frauen entwickeln Ökotechnik**

Dircksenstr. 47D-10178 BERLIN
Tel: (+49.30) 30 87 98 14
Fax: (+49.30) 30 87 98 25

Email: eichelkraut@snafu.de

Web: www.bbjinet.it/gea
www.life-online.de

Projektleiterin/Project leader/Chef de projet:
Rita Eichelkraut

■ Ref: 1258

**Interdependenz zwischen Frauenförderung
und arbeitsorganisatorischen
Innovationsprozessen in
Wirtschaftsunternehmen und
Kommunalverwaltungen**

Landeshauptstadt Stuttgart
Referat Allgemeine Verwaltung
Marktplatz 1
D-70173 STUTTGART
Tel: (+49.711) 216 7591 / 901 8625
Fax: (+49.711) 901 8625

E-mail: ursula.matschke@stuttgart.de

Projektleiterin/Project leader/Chef de projet:
Dr. Ursula Matschke

DEUTSCHLAND

■ Ref: 1270

**FBNO – Women’s Education Network
Baltic Sea**

EUROPA ZENTRUM ROSTOCK

Lagerstraße 41/42

D-18055 ROSTOCK

Tel: (+49.381) 4907811 / 4907714

Fax: (+49.381) 4907811 / 4907714

E-mail: frauenbildungsnetz@t-online.de

Web: www.frauenbildungsnetz.de

Projektleiterin/Project leader/Chef de projet:

Dr. Petra Krull

ELLAS

■ Ref: 1165

**Une nouvelle qualité de vie: Hommes et
femmes aux mêmes rôles: à la famille et à
l'exercice**

Mouvement des femmes démocrates

Nikitara 8-10

GR-10678 ATHENS

Tel: (+30.1) 382 8126

Fax: (+30.1) 382 1106

Projektleiterin/Project leader/Chef de projet:

Vivi Iperifanidou

■ Ref: 1223

**Women in Media (WOM-ED)
Women’s Union of Greece**

Ipirou 53

GR-10439 ATHENS

Tel: (+30.1) 822 5354 / 779 1727

Fax: (+30.1) 823 4937

Projektleiterin/Project leader/Chef de projet:

Helen Repa

ESPAÑA

■ **Ref: I008**

T.E.M.A (Transferencia de experiencias y metodologías de apoyo - Transfer of experiences and support methodologies)

Ayuntamiento de Elche

C/ Uberna, 4

E-03202 Elche (ALICANTE)

Tel: (+34.965) 450 920 / 450 954

Fax: (+34.965) 450 979

E-mail: adlelche@dip-alicante.es

fomento@ayto-elche.es

Web: www.ayto-elche.es

Projektleiterin/Project leader/Chef de projet:

Guadalupe Albert

■ **Ref: I011**

CITY&EQUALITY. Mainstreaming of equal opportunities in average cities

Ajuntament de Girona

Pl. del Vi, 1.

E-17004 Girona

Tel: (+34.972) 419 442

Fax: (+34.972) 419 416

E-mail: jpruneda@ajgirona.org

Web: www.ajuntament.gi

Projektleiterin/Project leader/Chef de projet:

Maria Pietat Bosch i Codolà

■ **Ref: I102**

Buenas practicas para conciliar la vida familiar y profesional

Instituto de la Mujer

Ministerio de Asuntos Sociales

Condesa de Venadito, 34

E-28027 MADRID

Tel: (+34.91) 347 7899 / 347 7929

Fax: (+34.91) 347 8080

E-mail: Pverdes@mtas.es

Web: www.mtas.es/mujer

Projektleiterin/Project leader/Chef de projet:

Dolores Pérez-Herrera

■ **Ref: I126**

DON@EUROMEDITERRANEA

Institut català de la dona

Viladomat 319, entl.

E-08029 BARCELONA

Tel: (+34.93) 495 1600

Fax: (+34.93) 321 6111

E-mail: icd@correu.gencat.es

Web: www.gencat.es/icdona

Projektleiterin/Project leader/Chef de projet:

Núria Llorach i Boladeras

■ **Ref: I145**

Hera 2001 - Visibilizando el mainstreaming / Making mainstreaming visible

FUNDACION MUJERES

Paseo de la Castellana, 113 7º D

E-28016 MADRID

Tel: (+34.91) 556 8384

Fax: (+34.91) 556 8251

E-mail: hera2001@fundacionmujeres.es

Web: www.fundacionmujeres.es/hera2001

Projektleiterin/Project leader/Chef de projet:

Purificación Causapié

ESPAÑA

■ Ref: 1151

“PAREKO: Towards a coeducational school”

EMAKUNDE/Instituto Vasco de la Mujer

C/ Manuel Iradier, 36

E-01005 VITORIA-GASTEIZ

Tel: (+34.945) 132 613

Fax: (+34.945) 231 891

E-mail: Emakunde@ej-gv.es

Web: www.emakunde.es

Projektleiterin/Project leader/Chef de projet:

Ana Agirre

■ Ref: 1155

ELYA (Empresarias liberando y aprendiendo)

F.E.M.E.N.P (Federación española de mujeres empresarias, negocios y profesionales)

C/ Fortuny, 3; 1º izda.

E-28010 MADRID

Tel: (+34.1) 319 6669

Fax: (+34.1) 319 6543

E-mail: empresaria@bitmailer.net

Web: under construction

Projektleiterin/Project leader/Chef de projet:

Miriam Arnau Garrido (President)

■ Ref: 1158

Las mujeres y las construcción europea - Women and the construction of Europe

CELEM- Coordinadora Española para el Lobby Europeo de Mujeres

C/ Almagro, 28, sótano 3ª

E-28010 MADRID

Tel: (+34.91) 310 1872

Fax: (+34.91) 310 1872

E-mail: ciudadanas@celem.org

Web: www.celem.org

Projektleiterin/Project leader/Chef de projet:

Paloma Saavedra Ruiz

■ Ref: 1177

European family, second period: equality in the family and job environment

FUNDACIÓN ECCA

Hermanos Alvarez Quintero, 2, Bajo, Derecha

E-28004 MADRID

Tel: (+34.91) 593 1165

Fax: (+34.91) 593 1286

E-mail: proyectos@radioecca.org

Web: <http://www/radioecca.org>

Projektleiterin/Project leader/Chef de projet:

Carmen García García

■ Ref: 1252

ASTER-EQOP-Social Workers: The men II EFOCA

C/Azorin 2

E-38005 S/C DE TENERIFE, CANARIAS

Tel: (34.922) 232 811

Fax: (34.922) 230 630

E-mail: efoca@iedatos.es

Projektleiterin/Project leader/Chef de projet:

Gonzalo Isidro de Lis

■ Ref: 1261

PRISMA: Difusión de la guía no sexista para la valoración del trabajo

FOREM: Fundación Formación y Empleo “Miguel Escalera”/CC.OO.

C/ Longares nº 6

E-28022 MADRID

Tel: (+34.91) 319 1750 / 313 5915

Fax: (+34.91) 310 4804 / 306 9193

E-mail: acruz@ccoo.es / jugar@forem.ccoo.es

Projektleiterin/Project leader/Chef de projet:

Julio García

ESPAÑA

■ Ref: 1266

CERES:Application of mainstreaming in the rural areas

Dirección General de la Mujer

Consejería de Servicios Sociales

Comunidad de Madrid

Plaza Carlos Trias Beltran, 7 - 5ª Planta

E-28020 MADRID

Tel: (+34.91) 580 3773

Fax: (+34.91) 580 4709

E-mail: asuncion.miura@comadrid.es

Web: www.empleoed.com/ceres

Projektleiterin/Project leader/Chef de projet:

Asunción Miura

■ Ref: 21643

Mujer y toma de decisiones

Cortes Generales/SENADO

Plaza de la Marina Española S/N

E-MADRID

Tel: (+34.91) 538 10 00

Fax: (+34.91) 538 16 33

Projektleiterin/Project leader/Chef de projet:

Isabel San Baldomero Ochoa

FRANCE

■ Ref: 1093

Des Carrefours Européens au Service de l'Egalité des Chances

Carrefour Rural Européen Femmes

Foyer Rural CEPAGE

11 Avenue Alexandre Baretz

F-06260 PUGET-THÉNIERS

Tel: (+33.4) 93 05 19 31 / 93 05 00 19

Fax: (+33.4) 93 05 14 71

E-mail: ng.cref@wanadoo.fr

Projektleiterin/Project leader/Chef de projet:

Nathalie Grilli

■ Ref: 1099

Elections municipales françaises de 2001 : "conseillère municipale : pourquoi pas ?"

Elles aussi pour la parité dans

les instances élues

98 rue de l'Université

F-75007 PARIS

Tel: (+33.1) 40 62 65 17

Fax: (+33.1) 40 62 65 18

E-mail: 106724.2273@compuserve.com

Web: www.ourworld.compuserve.com/homepages/Ellesaussi

Projektleiterin/Project leader/Chef de projet:

Françoise Ramond

FRANCE

■ Ref: 1248

Trans-faire 1999-2000

Préfecture de région Rhône-Alpes

31 rue Mazenod

F-69003 LYON

Tel: (+33.4) 78 60 60 49

Fax: (+33.4) 78 60 41 66

E-mail: trans-faire@asi.fr

Projektleiterin/Project leader/Chef de projet:

Laurence d'Ouille

■ Ref: 1250

Accès des femmes à la prise de décision en Europe méridionale

A.F.E.M. – Association des Femmes de l'Europe Méridionale

5 rue Villaret de Joyeuse

F-75017 PARIS

Tel: (+33.1) 45 72 12 03

Fax: (+33.1) 45 72 15 03

E-mail: assafem@aol.com

Projektleiterin/Project leader/Chef de projet:

Micheline Galabert

IRELAND

■ Ref: 1114

Moygownagh Women in Community Leadership

Women of the North West Ltd

Moygownagh Community Centre, Ballina,

IRL-CO. MAYO

Tel: (+353.96) 319 00 / 326 15 / 300 46

Fax: (+353.96) 319 00

E-mail: nmwomen@eircom.net

Projektleiterin/Project leader/Chef de projet:

Marian Flannery

ITALIA

■ Ref: I006

Scegliendo l'innovazione sociale

Provincia di Perugia

Piazza Italia n.11

I-06100 PERUGIA

Tel: (+39.075) 574 7200 - 315 - 433

Fax: (+39.075) 574 7501

E-mail: pari.opportunita@provincia.perugia.it

Web: www.provincia.perugia.it

Projektleiterin/Project leader/Chef de projet:

Paola F.M.Battisti / Annamaria Vallarelli

■ Ref: I082

“Tam Tam nel Mediterraneo”

Provveditorato Agli Studi di Catania

Ufficio Pari Opportunità

Viale Vittorio Veneto 18

I-95127 CATANIA

Tel/fax: (39.095) 543 453

E-mail: jose@ctonline.it

Projektleiterin/Project leader/Chef de projet:

Giuseppina Calabrò

■ Ref: I175

TIMES Transferring Information on non-Monetary Exchange Systems

Lunaria onlus

Via Salaria 89

I-00198 ROMA

Tel: (+39.06) 884 1880

Fax: (+39.06) 884 1859

E-mail: ts.lunaria@agora.stm.it

Web: www.lunaria.org

Projektleiterin/Project leader/Chef de projet:

Martina Iannizzotto

■ Ref: I184

IF: The impact of flexibility on women's career developments

Censis (Centro Studi e Investimenti Sociali)

Piazza di Novella, 2

I-00199 ROMA

Tel: (+39.06) 860 911

Fax: (+39.06) 862 113 67

E-mail: g.roma@censis.it

Web: www.censis.it

Projektleiterin/Project leader/Chef de projet:

Maria Pia Camusi

■ Ref: I185

Ipertesto informativo sui diritti delle donne lavoratrici (normativa europea/ internazionale)

Provincia di Torino

Via Maria Vittoria 12

I-10123 TORINO

Tel: (39.011) 861 2101 / 2102

Fax: (39.011) 861 2186

E-mail: reburdo@provincia.torino.it

Projektleiterin/Project leader/Chef de projet:

Maria Pia Brunato

■ Ref: I209

European Network of Best Practices to Promote Equal Opportunities

Regione Emilia Romagna – Assessorato Politiche Sociali

Viale Aldo Moro 30

Regione Emilia Romagna

I-40127 BOLOGNA

Tel: (+39.051) 283 517

Fax. (+39.051) 283 340

E-mail: mtesini@regione.emilia-romagna.it

Web: www.regione.emilia-romagna.it

Projektleiterin/Project leader/Chef de projet:

Maura Tesini

ITALIA

■ Ref: I217

Polite II: textbooks and equal opportunities

Poliedra Progetti Integrati S.p.A.

Corso Unione Sovietica 612/3/E

I-10135 TORINO

Tel: (+39.11) 391 2642

Fax: (+39.11) 391 2601

E-mail: balocco@poliedra.it

Web: www.poliedra.it

Projektleiterin/Project leader/Chef de projet:

Silvia Balocco

■ Ref: I257

**“Scuola di politica Hannah Arendt: presenza femminile nella sfera pubblica”
Associazione di donne “Orlando”**

Via Galliera 8

I-40121 BOLOGNA

Tel: (+39.051) 233 863

Fax: (+39.051) 263 460

E-mail: Fminuz@orlando.women.it

Web: www.women.it

Projektleiterin/Project leader/Chef de projet:

Fernanda Minuz

■ Ref: I264

Radiodonna Radiosa III

WOW – Women on Work

Strada Commenda 5A

I-50028 TAVARNELLE VAL DI PESA (FI)

Tel: (+39.055) 805 0192

Fax: (+39.055) 805 0701

E-mail: wow@sparc20.ftbcc.it

Projektleiterin/Project leader/Chef de projet:

Nicoletta Boris

■ Ref: I268

LINDA II (Local Initiatives of Development and Anticipation)

S.&T. - Società cooperativa a responsabilità limitata

Via Matteo Pescatore, 2

I-10124 TORINO

Tel: (+39.011) 812 6730

Fax: (+39.011) 817 8123

E-mail: set@asie.it

Web: www.forumlinda.org

Projektleiterin/Project leader/Chef de projet:

Alberta Pasquero

■ Ref: I269

Ricette per il mainstreaming – seconda annualità : Mainstreaming recipies - seconda second year

Arcidonna

Via Alessio Di Giovanni n° 14

I-90144 PALERMO

Tel: (+39.091) 345 799 / 344 403

Fax: (+39.091) 301 650

E-mail: arcidonn@tin.it

Web: www.arcidonna.it

Projektleiterin/Project leader/Chef de projet:

Roberta Messina

LUXEMBOURG

■ Ref: 1254

**Partageons l'égalité – Gleichheit delen –
Gleichheit teilen – Let's share equality**

Ministère de la promotion féminine

Ministry for the Promotion of Women

L-2921 LUXEMBOURG

Tel: (+352) 478 5810

Fax: (+352) 241 886

E-mail: Maddy.Mulheims@mpf.etat.lu

Projektleiterin/Project leader/Chef de projet:

Maddy Mulheims

NEDERLAND

■ Ref: 1085

**Female entrepreneurship: key to successful
regional economic development**

Municipality of Hoorn

Nieuwe Steen 1

NL-1625 HV HOORN

Tel: (+31.229) 252 200

Fax: (+31.229) 252 036

Projektleiterin/Project leader/Chef de projet:

Elderman

■ Ref: 1259

**Reconciliation of Work and
Family Responsibilities**

**Women's Alliance for Economical
Independence and Redivision of work**

Janskerkhof 1

NL-3512 BK UTRECHT

Tel: (+31.30) 233 2669

Fax: (+31.30) 236 8898

E-mail: vrouwenalliantie@worldonline.nl

Web: home.worldonline.nl/vrouwall

Projektleiterin/Project leader/Chef de projet:

Thera van Osch

ÖSTERREICH

■ Ref: I228

Regionales Mentoringprogramm für Frauen in Politik und Öffentlichkeit Niederösterreichische Landesakademie

Neue Herrengasse 17A

Postfach 80

A-3109 ST. PÖLTEN

Tel: (+43.2742) 294 740 7

Fax: (+43.2742) 294 740 0

E-mail: christian.schobel@noe-lak.at

Web: www.ceiberweiber.at/regional-mentoring

Projektleiterin/Project leader/Chef de projet:

Mag. Christiana Weidel

■ Ref: I200

Managing E-Quality. Project on gender-related management (phase III) GenderLink, Network for Social Research

Mirabellplatz 9

A-SALZBURG

Tel: (+43.662) 886 635 13

Fax: (+43.662) 886 6239

E-mail: gender.link@magnet.at

Projektleiterin/Project leader/Chef de projet:

Dr. Erika Pircher

PORTUGAL

■ Ref: I141

Forum pour l'égalité des chances SOL DO AVE – Associação para o Desenvolvimento Integrado do Vale do Ave

Travessa da Caldeiroa

S. Sebastião

P-4810-434 GUIMARÃES

Tel: (+351.253) 512 333

Fax: (+351.253) 512 419

E-mail: soldoave@mail.telepac.pt

Projektleiterin/Project leader/Chef de projet:

Sofia Ferreira Fernandes

■ Ref: I245

Co-education: from the principle to the development of a practical approach CIDM - Comissão para a Igualdade e para os Direitos das Mulheres

Av. da República, 32, 1º

P-1050-193 LISBOA

Tel: (+351.21) 798 3000

Fax: (+351.21) 798 3098

E-mail: cidm@mail.telepac.pt

Projektleiterin/Project leader/Chef de projet:

Teresa Pinto

SUOMI

■ **Ref: I255**

Promoting good practice in gender portrayal in television

Yleisradio Oy (YLE)

P.O. Box 76

FIN-00240 HELSINKI

Tel: (+358.9) 14 80 33 19

Fax: (+358.9) 14 80 49 94

E-mail: johanna.jaasaari@yle.fi

Web: www.yle.fi/gender

Projektleiterin/Project leader/Chef de projet:

Johanna Jääsaari

SVERIGE

■ **Ref: I196**

Gender equality in local Agenda 21

City of Sundsvall

S-851 85 SUNDSVALL

Tel: (+46.60) 191 000

Fax: (+46.60) 128 191

E-mail: sundsvalls.kommun@sundsvall.se

Web: www.sundsvall.se

Projektleiterin/Project leader/Chef de projet:

Hjördis Höglund

■ **Ref: I244**

ENEQO II Equal Opportunities in the Energy Sector – Dissemination, second year

Sydkraft AB

S-205 09 MALMÖ

Tel: (+46.40) 255 480

Fax: (+46.40) 255 727

E-mail: per.ake.dahlstrom@sydkraft.se

Web: www.sydkraft.se/eneqo/

Projektleiterin/Project leader/Chef de projet:

Per-Åke Dahlström

SVERIGE

■ **Ref: I262**

**Operation Kvinnofrid International
The County Administrative
Board of Stockholm**

Box 22067

S-104 22 STOCKHOLM

Tel: (+46.8) 785 4000

Fax: (+46.8 651 5295

E-mail: gunilla.sterner@ab.lst.se

Web: www.ab.lst.se/kvifrid/index.htm

Projektleiterin/Project leader/Chef de projet:

Helene Görtzen

UNITED KINGDOM

■ **Ref: I035**

**Women Broadcasting for Change: ' From
Rhetoric to Reality'**

Television Trust for the Environment

Prince Albert Road

UK-LONDON NW1 4RZ

Tel: (+44.171) 586 5526

Fax: (+44.171 586 4866

E-mail: tve-uk@tve.org.uk

Web: www.oneworld.org/tve

Projektleiterin/Project leader/Chef de projet:

Jenny Richards

■ **Ref: I040**

**ENSAC 1999, European Network for
School Age Childcare**

PlayBoard (NI) Ltd

59-65 York Street

UK-BELFAST BT15 1AA

Tel: (+44.1232) 803 380

Fax: (+44.1232) 803 381

E-mail: kidsplay@playbrd.dnet.co.uk

Projektleiterin/Project leader/Chef de projet:

Antoinette McKeown

■ **Ref: I115**

**W-D Matrix – Encouraging women's
decision-making in Derby and Europe
Derby City Council**

The Council House

Corporation Street

UK-DERBY DE1 2FS

Tel: (+44.1332) 255 717

Fax: (+44.1332) 256 222

E-mail: sarah.burkinshaw@derby.gov.uk

Projektleiterin/Project leader/Chef de projet:

Ray Cowlshaw

■ **Ref: I243**

**Effective Local Partnerships
for Gender Mainstreaming
London Borough of Lewisham**

Policy and Partnerships Unit

Room 408

Lewisham Town Hall, Catford

UK-LONDON SE6 4RU

Tel: (+44.181) 314 8881

Fax: (+44.181) 314 3077

Email: elizabeth.sclater@lewisham.gov.uk

Projektleiterin/Project leader/Chef de projet:

Elizabeth Sclater

ICELAND

■ Ref: I267

Gender Quality: Equality and quality in decision-making – A new training model

Step by step ehf

Armuli 5

IS-108 REYKJAVIK

Tel: (+354) 581 1314

Fax: (+354) 581 1319

E-mail: hansina@skreffyrirskref.is

Web: www.skreffyrirskref.is

Projektleiterin/Project leader/Chef de projet:

Hansina B. Einarsdottir, Cand.Polit.

HUNGARY

■ Ref: I058

Effective local partnership for gender mainstreaming

Local Government of the 12th district

Budapest XII

Böszörményi út 23-25

H-1126 BUDAPEST

Tel: (+36.1) 224 5991

Fax: (+36.1) 224 5905

E-mail: xiiker@mail.datanet.hu

Projektleiterin/Project leader/Chef de projet:

Imre Nyitrai

■ Ref: I061

Managing E-Quality and Train the trainer

Ministry of Social and Family Affairs

Roosevelt tér 7-8

H-1051 BUDAPEST

Tel: (+36.1) 331 5749

Fax: (+36.1) 312 4439

E-mail: zoltan.levai@szcsm.gov.hu

Humfoo@szcsm.gov.hu

Projektleiterin/Project leader/Chef de projet:

Zoltán Lévai

■ Ref: I060

Steps towards positive actions and networking in sex equality in Hungary

Hungarian Human Rights Information and Documentation Centre (INDOK)

József krt. 32

H-1085 BUDAPEST

Tel: (+36.1) 303 5341

Fax: (+36.1) 303 5360

E-mail: embridok@mail.datanet.hu

Projektleiterin/Project leader/Chef de projet:

Gábor Halmai

Gruppe der Juristischen Expertinnen und Experten
Group of Legal Experts
Groupe des experts en droit de l'égalité

Wissenschaftliche Koordinatorin
Scientific Coordinator
Coordinatrice scientifique

Sacha PRECHAL

Tilburg University
Faculty of Law
PO Box 90153
NL-5000 LE TILBURG
Tel: (+31.13) 466 2979
Fax: (+31.13) 466 8047
E-mail: a.prechal@kub.nl

Annick MASSELOT

(Assistant to Co-ordinator)
Gallowgate 165, Flat 1/1
UK-Glasgow G1 5EB
Tel: (+44.141) 548 3336
Fax: (+44.141) 553 1546
E-mail: annick@law.strath.ac.uk

BELGIQUE/BELGIË

Jean JACQMAIN

Avenue de Jette 117, b.3
B-1090 BRUSSELS
Tel: (+32.2) 508 5901
Fax: (+32.2) 508 5902
E-mail: CESEP@compuserve.com

DANMARK

Ms. Ruth NIELSEN

Nansensgade 19
DK-1366 COPENHAGEN K
Tel: (+45.3815) 2619
Fax: (+45.3815) 2610
E-mail: rn.jur@cbs.dk

DEUTSCHLAND

Ninon COLNERIC

Landesgericht Schleswig-Holstein
D-2300 KIEL
Tel: (+49.431) 604 0
Fax: (+49.431) 604 1830
E-mail: 320004613709-0001@t-online.de

Gruppe der Juristischen Expertinnen und Experten

Group of Legal Experts

Groupe des experts en droit de l'égalité

ELLAS

Sophia SPILIOPOULOS

51, rue Omirou

GR-106 72 ATHENS

Tel: (+30.1) 361 7136 / 363 8989

Fax: (+30.1) 361 1461

E-mail: spil@ath.forthnet.gr

ESPAÑA

Dolores DE LA FUENTE VAZQUEZ

Travesera de Gracia, 303-311

E-08025 BARCELONA

Tel: (+34.93) 401 3001

Fax: (+34.93) 2077266

E-mail: dfuente@mtas.es

FRANCE

Marie-Thérèse LANQUETIN

Impasse de peintres 4

F-75002 PARIS

Tel: (+33.1) 40 26 58 09

Fax: (+33.1) 40 26 58 09

E-mail: mtlanq@club-internet.fr

IRELAND

Frances MEENAN

Fitzwilliam Square, 28

IRL-DUBLIN 2

Tel: (+353.1) 676 1411

Fax: (+353.1) 676 7340

E-mail: fmeenan@indigo.ie

ITALIA

Gisela DE SIMONE

D.I.D.E.I. Faculty of Economics

University of Genova

Via Vivaldi, 2

I-16121 GENOVA

Tel: (+39.10) 209 5453

Fax: (+39.10) 209 54566

E-mail: desimone@economia.unige.it

Gruppe der Juristischen Expertinnen und Experten

Group of Legal Experts

Groupe des experts en droit de l'égalité

LUXEMBOURG

Viviane ECKER

Blvd GD. Charlotte 77
L-1331 LUXEMBOURG
Tel: (+352) 450 730
Fax: (+352) 442 664
E-mail: thomeck@pt.lu

NEDERLAND

Ina SJERPS

ALIAS
University of Amsterdam
Roeterstraat 11, Room E 7.12
NL-1018 WB AMSTERDAM
Tel: (+31.20) 525 4199 / 4113 / 3400
Fax: (+31.30) 525 4301
E-mail: sjerps@fee.uva.no

ÖSTERREICH

Anna SPORRER

Hermannngasse 31/23
A-1070 VIENNA
Tel: (+43.153) 115 2740
Fax: (+43.152) 348 77
E-mail: anna.sporrer@bka.gv.at

PORTUGAL

Maria do Rosário RAMALHO

Rua Padre Américo No. 1 Esc.4
P-1600-845 LISBON
Tel: (+351.21) 716 9189 / 714 0696
Fax: (+351.21) 716 9189

SUOMI

Leila KOSTIAINEN

Apollonkatu 19 A 5
FIN-00100 HELSINKI
Tel: (+358.400) 805 417
Fax: (+358.9) 45 41 00 25
E-mail: leila.kostiainen@they.fi

Gruppe der Juristischen Expertinnen und Experten

Group of Legal Experts

Groupe des experts en droit de l'égalité

SVERIGE

Lena SVENAEUS

Office of the Ombudsman

Box 3397

S-103 68 STOCKHOLM

Tel: (+46.8) 440 1072

Fax: (+46.8) 210047

E-mail: lena.svenaesus@jamombud.se

UNITED KINGDOM

Christopher MCCRUDDEN

Lincoln College, Oxford

UK-OX1 3DR OXFORD

Tel: (+44.1865) 279 772

Fax: (+44.1865) 279 802

E-mail: christopher.mccrudden@lincoln.oxford.ac.uk

Gruppe der Experten „Chancengleichheit auf dem Arbeitsmarkt“
Group of experts on “Gender and Employment”
Groupe des experts «Genre et emploi»

Wissenschaftliche Koordinatorin
Scientific Coordinator
Coordinatrice scientifique

Jill RUBERY

European Work and Employment
Research Centre
Manchester School of Management
UMIST
PO Box 88
UK-M60 1QD
Tel: (+44.161) 200 3406
Fax: (+44.161) 200 3505
E-mail: jill.rubery@umist.ac.uk

BELGIQUE/BELGIË

Daniele MEULDERS

DULBEA
C.P. 140
av. F.D. Roosevelt, 50
B-1050 BRUSSELS
Tel: (+32.2) 650 41 12
Fax: (+32.2) 650 3825
E-mail: dmeulder@ulb.ac.be

DANMARK

Nina SMITH

Department of Economics
The Aarhus School of Business
Fuglesangs Alle, 20
DK-8210 AARHUS
Tel: (+45.89) 486 413
Fax: (+45.86) 155 175
E-mail: nina@hha.dk

DEUTSCHLAND

Prof. Dr. Friederike MAIER

Fachhochschule für Wirtschaft Berlin
Badensche Straße 50-51
D-10825 BERLIN
Tel: (+49.308) 131 165
Fax: (+49.308) 151 165
E-mail: freimaie@fhw-berlin.de

Gruppe der Experten „Chancengleichheit auf dem Arbeitsmarkt“

Group of experts on “Gender and Employment”

Groupe des experts «Genre et emploi»

ELLAS

Maria KARAMESSINI

Department of Social Policy and Social Anthropology

Panteion University of Social
and Political Sciences

Leof. Sygrou 136

GR-17671 ATHENS

Tel: (+30.1) 920 1755

Fax: (+30.1) 645 0406

E-mail: mkarames@panteion.gr

ESPAÑA

Maria-Luisa MOLTÓ

Departamento de Análisis Económico

Facultad de Ciencias Económicas

Campos de les Naranjos

E-46022 VALENCIA

Tel: (+34.96) 382 8245

Fax: (+34.96) 382 8249

FRANCE

Rachel SILVERA

SET-METIS

Université de Paris I – Centre le Titien

106-112 Bd de l'hôpital

F-75013 PARIS

Tel: (+33.1) 55 43 41 67

Fax: (+33.1) 55 43 41 83

E-mail: silvera@univ-paris1.fr

IRELAND

Ursula BARRY

WERRC, Arts Block, UCD

Belfield

IRL-DUBLIN 4

Tel: (+353.1) 706 8405

Fax: (+353.1) 706 1195

E-mail: ursula.barry@ucd.ie

Gruppe der Experten „Chancengleichheit auf dem Arbeitsmarkt“

Group of experts on “Gender and Employment”

Groupe des experts «Genre et emploi»

ITALIA

Paola VILA

Dipartimento di Economia

Via Inama 5

I-38100 Trento

Tel: (+39.0461) 882 202

Fax: (+39.0461) 882 222

E-mail: vila@gelso.unitn.it

LUXEMBOURG

Robert PLASMAN

DULBEA

C.P. 140

Avenue F.D. Roosevelt, 50

B-1050 BRUSSELS

Tel: (+32.2) 650 4132

Fax: (+32.2) 650 3825

E-mail: rplasma@ulb.ac.be

NEDERLAND

Janneke PLANTENGA

Institute of Economics

Kromme Nieuwegracht 22

NL-3512 UTRECHT

Tel: (+31.30) 253 8364

Fax: (+31.30) 353 7131

E-mail: J.Plantenga@econ.uu.nl

ÖSTERREICH

Dr. Ulli PASTNER

FORBA

Working Life Research Centre

Aspernbrückengasse 4/5

A-1020 VIENNA

Tel: (+43.121) 247 00 / 75

Fax: (+43.121) 24 700 / 77

E-mail: pastner@forba.at

Gruppe der Experten „Chancengleichheit auf dem Arbeitsmarkt“

Group of experts on “Gender and Employment”

Groupe des experts «Genre et emploi»

PORTUGAL

Maria do Pilar ESTEVES GONZALEZ

Faculdade de Economia do Porto

Rua Dr. Roberto Frias

P-4200 PORTO

Tel: (+351.22) 557 1250

Fax: (+351.22) 550 5050

E-mail: pilar@fep.up.pt

SUOMI

Reija HANNELE LILJA

Labour Institute for Economic Research

Pitkänsilänranta 3A

FIN-00530 HELSINKI

Tel: (+358.9) 25 35 73 33

Fax: (+358.9) 25 35 73 32

E-mail: reija.lilja@labour.fi

SVERIGE

Lena GONAS

National Institute for Working Life

S-17184 SOLNA

Tel: (+46.8) 617 0368

Fax: (+46.8) 653 1750

E-mail: lena.gonas@niwl.se

Europäische Kommission
European Commission
Commission européenne

**Verzeichnis des mittelfristigen Aktionsprogrammes der Gemeinschaft
für die Chancengleichheit von Frauen und Männern 1999**

**Yearbook of the medium-term Community action Programme on
equal opportunities for women and men 1999**

**Annuaire du Programme d'action communautaire à moyen terme
pour l'égalité des chances entre les femmes et les hommes 1999**

Luxemburg: Amt für amtliche Veröffentlichungen der Europäischen Gemeinschaften
Luxembourg: Office for Official Publications of the European Communities
Luxembourg: Office des publications officielles des Communautés européennes

1999- 51 p. – 14,8 x 21 cm

ISBN 92-828-8455-4

