

Harmonisierte Verbraucherpreisindizes

Dezember 2007

Statistik

kurz gefasst

WIRTSCHAFT UND
FINANZEN

5/2008

Preise

Autorinnen

Christine WIRTZ
Tatiana MRLIANOVA

Inhalt

Indexzahlen.....	2
Veränderungsraten.....	4
EWR Indexzahlen und Veränderungsraten.....	6
COICOP/HVPI Hauptgruppen...	7

Die jährliche Inflationsrate der **Eurozone**, gemessen anhand des Verbraucherpreisindex der Europäischen Währungsunion (VPI-EWU)¹, lag im Dezember 2007² bei 3,1%, unverändert verglichen mit November. Ein Jahr zuvor hatte sie bei 1,9% gelegen.

Die jährliche Inflationsrate der **EU**, gemessen anhand des Europäischen Verbraucherpreisindex (EVPI)³ lag im Dezember 2007² bei 3,2%, gegenüber 3,1% im November. Ein Jahr zuvor hatte sie 2,2% betragen.

Die jährliche Inflationsrate des **EWR**, gemessen anhand des Verbraucherpreisindex des Europäischen Wirtschaftsraums (EWRVPI), lag im Dezember 2007² bei 3,2%.

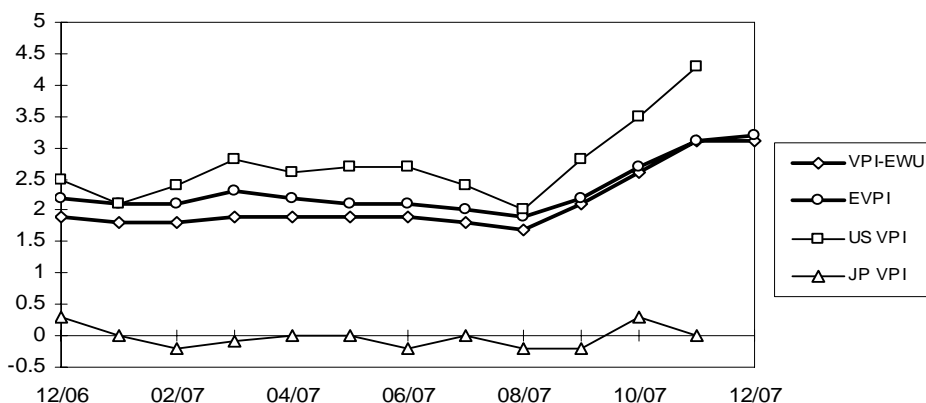
Die EU-Mitgliedstaaten mit den höchsten Inflationsraten im Dezember 2007 waren **Lettland** (14,0%), **Bulgarien** (11,6%) sowie **Estland** (9,7%), und die mit den niedrigsten Raten waren die **Niederlande** (1,6%), **Finnland** (1,9%) und das **Vereinigte Königreich** (2,1%).

Für die **USA**⁴ und **Japan**⁴ lagen zum Zeitpunkt der Veröffentlichung keine Daten für Dezember vor.

Die folgende Graphik zeigt die jährlichen Inflationsraten für die **Eurozone**, die **EU** sowie die letzten verfügbaren Raten für die **USA** und für **Japan**.

Methodologische Anmerkungen sind über die Eurostat-Internetadresse unter Spezielle Bereiche/HVPI/Methodologie – [Ein kurzer Leitfaden für Datennutzer](#) (Veröffentlichungsdatum: 17/05/2004) verfügbar.

Jährliche Veränderungsrate (%)



1 Der VPI-EWU ist das offizielle Aggregat der Eurozone. Seine Länderabdeckung ändert sich gemäß dem Beitritt neuer Mitgliedstaaten und integriert diese mittels einer Kettenindexformel. Seit Januar 2007 besteht die Eurozone aus: Belgien, Deutschland, Irland, Griechenland, Spanien, Frankreich, Italien, Luxemburg, den Niederlanden, Österreich, Portugal, Slowenien und Finnland. Zypern und Malta werden in die Berechnung der Inflationsrate der Eurozone für Januar 2008 einbezogen werden.

2 Für Irland standen die Daten für Dezember 2007 zum Zeitpunkt der Veröffentlichung unter Embargo. Zur Berechnung der Gesamtwerte für die Eurozone, die EU und den EWR wurden die irischen Daten jedoch herangezogen.

3 Der EVPI ist das offizielle Aggregat der EU. Seine Länderabdeckung ändert sich gemäß dem Beitritt neuer EU Mitgliedstaaten und integriert diese mittels einer Kettenindexformel.

4 Für die USA und Japan werden die nationalen VPIs ausgewiesen, die nicht direkt mit den HVPIs vergleichbar sind.



TABELLE I
HARMONISierter VERBRAUCHERPREISINDEX
INDEXZAHLEN 2005 = 100

	Euro- zone	EVPI	BE	BG	CZ	DK	DE	EE	IE	EL	ES	FR	IT	CY
Jahresdurchschnittsindex														
2005	100.00	100.00	100.00	100.00	100.0	100.0	100.0	100.00	100.0	100.00	100.00	100.00	100.0	100.00
2006	102.18	102.20	102.33	107.42	102.1	101.8	101.8	104.45	102.7	103.31	103.56	101.91	102.2	102.25
2007	104.36p	104.59p	104.19	115.55	105.1	103.5	104.1	111.49	:	106.40	106.51	103.55	104.3	104.46
Monatlicher Index - 2005														
Jan	98.31	98.42	96.92	96.93	99.2	98.2	98.6	97.54	97.9	98.70	97.40	98.35	98.1	98.23
Feb	98.65	98.73	99.06	97.77	99.2	98.8	99.0	98.14	98.8	97.03	97.64	99.04	98.0	97.84
Mär	99.32	99.32	99.65	98.25	99.1	99.6	99.3	98.73	99.0	99.50	98.49	99.73	99.2	98.70
Apr	99.75	99.73	99.82	99.40	99.4	100.1	99.3	99.19	99.6	100.30	99.90	99.91	100.0	99.80
Mai	100.00	100.00	99.99	99.24	99.5	100.0	99.7	99.39	99.8	100.67	100.05	99.91	100.3	100.04
Jun	100.08	100.08	100.33	98.81	100.1	100.2	99.9	100.05	100.1	100.45	100.36	100.08	100.3	100.12
Jul	100.00	100.02	99.31	99.58	100.4	100.0	100.3	100.45	100.0	99.14	99.74	99.91	100.1	98.62
Aug	100.25	100.26	101.10	100.24	100.4	100.1	100.5	100.71	100.5	98.56	100.21	100.34	99.9	99.33
Sep	100.76	100.71	101.10	101.43	100.3	100.9	100.8	101.57	101.2	100.88	100.83	100.77	100.5	100.98
Okt	101.02	100.95	100.93	102.23	101.2	100.9	100.8	101.50	101.2	101.54	101.61	100.77	101.2	102.09
Nov	100.76	100.75	100.85	102.69	100.8	100.5	100.3	101.43	101.0	101.32	101.77	100.51	101.2	102.32
Dez	101.10	101.03	100.93	103.43	100.5	100.6	101.3	101.30	100.8	101.90	102.00	100.69	101.2	101.93
Monatlicher Index - 2006														
Jan	100.66	100.64	99.60	104.29	101.6	100.2	100.7	102.08	100.3	101.67	101.53	100.60	100.3	100.22
Feb	100.95	100.93	101.88	106.96	101.6	100.9	101.1	102.60	101.5	100.07	101.60	100.99	100.2	100.13
Mär	101.53	101.41	101.81	107.20	101.5	101.4	101.2	102.71	101.8	102.82	102.32	101.44	101.4	101.31
Apr	102.20	102.07	102.38	107.87	101.7	101.9	101.6	103.44	102.3	103.84	103.80	101.89	102.3	102.34
Mai	102.48	102.42	102.74	108.13	102.3	102.1	101.8	104.00	102.8	103.96	104.17	102.32	102.6	102.54
Jun	102.56	102.53	102.82	107.07	102.4	102.3	101.9	104.48	103.0	103.90	104.33	102.32	102.7	102.75
Jul	102.43	102.43	101.72	107.32	102.8	102.0	102.4	104.94	102.9	103.02	103.76	102.13	102.4	101.42
Aug	102.52	102.60	103.47	107.28	103.0	102.0	102.3	105.70	103.7	101.96	103.99	102.46	102.2	102.04
Sep	102.52	102.65	102.98	106.86	102.5	102.4	101.8	105.45	103.4	104.05	103.79	102.26	102.9	103.25
Okt	102.60	102.74	102.68	107.58	102.0	102.3	101.9	105.34	103.4	104.73	104.22	102.02	103.1	103.81
Nov	102.64	102.82	102.90	108.73	101.8	102.3	101.8	106.15	103.4	104.57	104.47	102.14	103.2	103.70
Dez	103.04	103.21	103.03	109.72	102.0	102.3	102.7	106.45	103.8	105.16	104.77	102.39	103.3	103.43
Monatlicher Index - 2007														
Jan	102.51	102.75	101.29	111.33	103.0	102.0	102.5	107.18	103.2	104.76	104.01	102.00	102.2	101.66
Feb	102.81	103.09	103.69	111.91	103.3	102.8	103.0	107.34	104.1	103.11	104.09	102.21	102.3	101.36
Mär	103.50	103.71	103.68	111.94	103.6	103.3	103.2	108.49	104.8	105.66	104.89	102.69	103.5	102.72
Apr	104.15	104.30	104.20	112.61	104.4	103.6	103.6	109.26	105.3	106.50	106.38	103.24	104.1	104.01
Mai	104.40	104.58	104.08	112.98	104.8	103.8	103.8	110.14	105.6	106.69	106.68	103.51	104.5	104.53
Jun	104.50	104.71	104.16	112.74	105.1	103.6	103.9	110.75	105.9	106.64	106.89	103.66	104.7	104.50
Jul	104.25	104.44	103.05	114.66	105.4	103.1	104.4	111.81	105.7	105.83	106.14	103.33	104.1	103.79
Aug	104.31	104.57	104.66	117.22	105.7	102.9	104.3	112.19	106.1	104.75	106.31	103.77	103.9	104.33
Sep	104.71	104.95	104.46	118.63	105.4	103.6	104.5	113.37	106.4	107.11	106.63	103.91	104.7	105.67
Okt	105.22	105.49	104.95	119.02	106.1	104.1	104.7	114.54	106.5	107.86	108.02	104.20	105.5	106.61
Nov	105.78	106.03r	105.85	121.14	107.0	104.9	105.2	115.98	107.0	108.67	108.79	104.83	105.9	107.02
Dez	106.20p	106.48p	106.23	122.42	107.6	104.8	105.9	116.82	:	109.22	109.26	105.26	106.2	107.30

p vorläufig r revidiert : nicht verfügbar

TABELLE I
HARMONISIERTER VERBRAUCHERPREISINDEX
2005 = 100
INDEXZAHLEN

LV	LT	LU	HU	MT	NL	AT	PL	PT	RO	SI	SK	FI	SE	UK	
Jahresdurchschnittsindex															
100.00	100.00	100.00	100.00	100.00	100.00	100.00	100.0	100.00	100.00	100.00	100.00	100.00	100.00	100.0	2005
106.57	103.79	102.96	104.03	102.58	101.65	101.69	101.3	103.04	106.60	102.54	104.26	101.28	101.50	102.3	2006
117.32	109.83	105.69	112.28	103.29	103.26p	103.93p	103.9	105.54	111.84	106.39	106.23	102.88r	103.20	104.7	2007
Monatlicher Index - 2005															
96.39	98.49	96.70	98.14	96.05	98.53	99.15	99.4	98.35	96.33	97.79	99.20	98.84	98.88	98.6	Jan
97.29	98.65	98.32	98.69	96.67	99.34	99.50	99.4	98.27	96.92	98.47	99.31	99.45	99.32	98.8	Feb
97.85	99.21	98.65	99.15	97.14	100.14	99.93	99.5	98.67	97.21	99.48	99.31	99.88	99.58	99.3	Mär
98.89	99.53	99.38	99.88	100.65	100.30	99.76	99.9	99.37	98.97	99.54	99.53	100.15	99.76	99.7	Apr
99.65	99.77	99.86	100.48	101.27	100.22	99.76	100.1	99.92	99.26	99.88	99.63	99.80	99.85	100.0	Mai
100.27	99.93	99.78	100.76	101.27	99.90	100.02	100.0	99.99	99.56	99.93	100.01	100.06	99.93	100.0	Jun
100.27	99.77	99.70	100.67	101.35	99.58	99.76	100.0	100.38	100.53	100.72	99.69	99.71	99.67	100.1	Jul
100.13	99.85	101.08	100.21	101.66	99.90	99.93	100.0	100.54	100.64	100.22	99.63	100.06	99.93	100.4	Aug
101.66	100.65	101.65	100.39	101.66	100.78	100.55	100.4	100.70	101.23	101.18	99.90	100.67	100.72	100.6	Sep
102.35	101.30	102.46	100.44	102.60	100.78	100.55	100.7	101.09	102.10	101.35	101.24	100.67	100.98	100.7	Okt
102.70	101.38	101.41	100.62	99.79	100.46	100.37	100.5	101.32	103.33	100.78	101.24	100.32	100.63	100.7	Nov
102.56	101.46	101.00	100.58	99.87	100.06	100.72	100.2	101.40	103.90	100.67	101.30	100.41	100.72	101.0	Dez
Monatlicher Index - 2006															
103.67	101.98	100.63	100.55	98.33	100.28	100.66	100.3	101.01	104.96	100.32	103.23	100.00	100.01	100.5	Jan
104.09	102.03	102.13	100.92	98.93	100.78	100.99	100.3	101.21	105.21	100.70	103.56	100.77	100.37	100.9	Feb
104.29	102.24	102.31	101.51	100.00	101.58	101.26	100.4	102.42	105.43	101.43	103.57	101.08	101.03	101.1	Mär
104.96	102.94	102.81	102.27	104.16	102.06	101.84	101.1	103.01	105.88	102.34	103.90	101.61	101.58	101.7	Apr
106.69	103.39	103.43	103.37	104.83	102.02	101.86	101.6	103.57	106.52	103.27	104.41	101.52	101.78	102.2	Mai
106.58	103.66	103.70	103.66	104.57	101.68	101.88	101.5	103.52	106.69	102.96	104.55	101.54	101.78	102.5	Jun
107.22	104.18	103.08	103.85	104.96	101.32	101.72	101.4	103.38	106.81	102.66	104.68	101.07	101.44	102.5	Jul
106.96	104.12	104.23	104.91	104.66	101.81	102.03	101.7	103.29	106.74	103.35	104.57	101.37	101.48	102.9	Aug
107.67	103.98	103.65	106.33	104.86	102.30	101.89	101.8	103.71	106.80	103.68	104.36	101.47	101.97	103.0	Sep
108.09	105.02	103.08	106.81	104.30	102.12	101.82	101.8	103.73	107.02	102.91	104.38	101.62	102.17	103.2	Okt
109.15	105.84	103.19	107.04	100.71	102.10	101.95	101.8	103.74	108.19	103.23	104.94	101.62	102.18	103.4	Nov
109.49	106.07	103.28	107.17	100.62	101.75	102.33	101.6	103.93	108.99	103.67	105.01	101.65	102.16	104.0	Dez
Monatlicher Index - 2007															
111.02	106.09	102.93	109.03	99.49	101.50	102.41	101.9	103.62	109.23	103.12	105.53	101.31	101.64	103.2	Jan
111.63	106.49	104.01	109.99	99.72	102.16	102.72	102.2	103.58	109.28	103.00	105.63	101.95	102.11	103.7	Feb
113.14	107.10	104.72	110.64	100.49	103.47	103.21	102.8	104.88	109.37	104.10	105.70	102.70	102.69	104.2	Mär
114.21	108.02	105.33	111.15	103.04	104.05	103.65	103.3	105.85	109.94	105.27	105.99	103.17	103.17	104.5	Apr
115.06	108.55	105.79	112.05	103.76	104.09	103.83	103.9	106.04	110.64	106.47	106.01	102.85	103.03	104.8	Mai
116.04	108.83	106.04	112.47	103.96	103.55	103.82	104.1	106.00	110.82	106.84	106.08	103.00	103.15	105.0	Jun
117.42	109.51	105.19	112.47	104.72	102.77	103.76	103.9	105.74	111.15	106.74	105.96	102.72	102.83	104.4	Jul
117.88	109.90	106.17	112.41	105.28	102.89	103.80	103.8	105.30	112.11	106.90	105.87	102.73	102.71	104.7	Aug
120.05	111.40	106.24	113.18	105.81	103.60	104.05	104.5	105.75	113.33	107.38	106.17	103.19	103.57	104.8	Sep
122.41	113.04	106.81	114.13	105.92	103.76	104.73	105.0	106.30	114.43	108.17	106.91	103.49	104.09	105.3	Okt
124.10	114.24	107.33	114.73	103.62	103.92	105.23r	105.6	106.65	115.50	109.16	107.33	103.85r	104.66	105.6	Nov
124.85	114.77	107.73	115.11	103.69	103.35p	105.89p	105.9	106.77	116.25	109.58	107.63	103.61	104.73	106.2	Dez

p vorläufig r revidiert

TABELLE II
HARMONISIERTER VERBRAUCHERPREISINDEX
 VERÄNDERUNGSRATEN (%)

	Euro- zone	EVPI	BE	BG	CZ	DK	DE	EE	IE	EL	ES	FR	IT	CY
Jährliche Veränderungsrate des Jahresdurchschnitts														
2005/12	2.2	2.2	2.5	6.0	1.6	1.7	1.9	4.1	2.2	3.5	3.4	1.9	2.2	2.0
2006/12	2.2	2.2	2.3	7.4	2.1	1.9	1.8	4.4	2.7	3.3	3.6	1.9	2.2	2.2
2007/12	2.1p	2.3p	1.8	7.6	3.0	1.7	2.3	6.7	:	3.0	2.8	1.6	2.0	2.2
Jährliche Veränderungsrate - 2005														
Jan	1.9	2.0	2.0	3.2	1.5	0.8	1.6	4.2	2.1	4.2	3.1	1.6	2.0	2.8
Feb	2.1	2.1	2.3	3.8	1.4	1.0	1.9	4.6	2.1	3.2	3.3	1.9	2.0	2.4
Mär	2.1	2.1	2.8	4.4	1.1	1.3	1.6	4.8	1.9	2.9	3.4	2.1	2.2	2.4
Apr	2.1	2.1	2.4	5.3	1.4	1.7	1.4	4.7	2.2	3.3	3.5	2.0	2.1	2.7
Mai	2.0	2.0	2.3	5.1	0.9	1.2	1.6	2.9	2.1	3.2	3.0	1.7	2.3	2.1
Jun	2.1	2.0	2.7	6.5	1.3	1.7	1.8	3.2	1.9	3.2	3.2	1.8	2.1	1.5
Jul	2.2	2.1	2.7	6.0	1.4	1.8	1.8	3.9	2.2	3.9	3.3	1.8	2.1	1.3
Aug	2.2	2.2	2.9	7.2	1.4	2.4	1.9	4.2	2.1	3.6	3.3	2.0	2.1	1.5
Sep	2.6	2.5	3.0	7.5	2.0	2.3	2.5	4.9	2.7	3.8	3.8	2.4	2.2	2.1
Okt	2.5	2.4	2.2	8.2	2.4	1.9	2.3	4.5	2.6	3.7	3.5	2.0	2.6	2.2
Nov	2.3	2.3	2.3	8.0	2.2	1.8	2.2	4.0	2.2	3.4	3.4	1.8	2.4	2.0
Dez	2.2	2.1	2.8	7.4	1.9	2.2	2.1	3.6	1.9	3.5	3.7	1.8	2.1	1.4
Jährliche Veränderungsrate - 2006														
Jan	2.4	2.3	2.8	7.6	2.4	2.0	2.1	4.7	2.5	3.0	4.2	2.3	2.2	2.0
Feb	2.3	2.2	2.8	9.4	2.4	2.1	2.1	4.5	2.7	3.1	4.1	2.0	2.2	2.3
Mär	2.2	2.1	2.2	9.1	2.4	1.8	1.9	4.0	2.8	3.3	3.9	1.7	2.2	2.6
Apr	2.5	2.3	2.6	8.5	2.3	1.8	2.3	4.3	2.7	3.5	3.9	2.0	2.3	2.5
Mai	2.5	2.4	2.8	9.0	2.8	2.1	2.1	4.6	3.0	3.3	4.1	2.4	2.3	2.5
Jun	2.5	2.4	2.5	8.4	2.3	2.1	2.0	4.4	2.9	3.4	4.0	2.2	2.4	2.6
Jul	2.4	2.4	2.4	7.8	2.4	2.0	2.1	4.5	2.9	3.9	4.0	2.2	2.3	2.8
Aug	2.3	2.3	2.3	7.0	2.6	1.9	1.8	5.0	3.2	3.4	3.8	2.1	2.3	2.7
Sep	1.7	1.9	1.9	5.4	2.2	1.5	1.0	3.8	2.2	3.1	2.9	1.5	2.4	2.2
Okt	1.6	1.8	1.7	5.2	0.8	1.4	1.1	3.8	2.2	3.1	2.6	1.2	1.9	1.7
Nov	1.9	2.1	2.0	5.9	1.0	1.8	1.5	4.7	2.4	3.2	2.7	1.6	2.0	1.3
Dez	1.9	2.2	2.1	6.1	1.5	1.7	1.4	5.1	3.0	3.2	2.7	1.7	2.1	1.5
Jährliche Veränderungsrate - 2007														
Jan	1.8	2.1	1.7	6.8	1.4	1.8	1.8	5.0	2.9	3.0	2.4	1.4	1.9	1.4
Feb	1.8	2.1	1.8	4.6	1.7	1.9	1.9	4.6	2.6	3.0	2.5	1.2	2.1	1.2
Mär	1.9	2.3	1.8	4.4	2.1	1.9	2.0	5.6	2.9	2.8	2.5	1.2	2.1	1.4
Apr	1.9	2.2	1.8	4.4	2.7	1.7	2.0	5.6	2.9	2.6	2.5	1.3	1.8	1.6
Mai	1.9	2.1	1.3	4.5	2.4	1.7	2.0	5.9	2.7	2.6	2.4	1.2	1.9	1.9
Jun	1.9	2.1	1.3	5.3	2.6	1.3	2.0	6.0	2.8	2.6	2.5	1.3	1.9	1.7
Jul	1.8	2.0	1.3	6.8	2.5	1.1	2.0	6.5	2.7	2.7	2.3	1.2	1.7	2.3
Aug	1.7	1.9	1.2	9.3	2.6	0.9	2.0	6.1	2.3	2.7	2.2	1.3	1.7	2.2
Sep	2.1	2.2	1.4	11.0	2.8	1.2	2.7	7.5	2.9	2.9	2.7	1.6	1.7	2.3
Okt	2.6	2.7	2.2	10.6	4.0	1.8	2.7	8.7	3.0	3.0	3.6	2.1	2.3	2.7
Nov	3.1	3.1	2.9	11.4	5.1	2.5	3.3	9.3	3.5	3.9	4.1	2.6	2.6	3.2
Dez	3.1p	3.2p	3.1	11.6	5.5	2.4	3.1	9.7	:	3.9	4.3	2.8	2.8	3.7

p vorläufig : nicht verfügbar

TABELLE II
HARMONISIERTER VERBRAUCHERPREISINDEX
VERÄNDERUNGSRATEN (%)

LV	LT	LU	HU	MT	NL	AT	PL	PT	RO	SI	SK	FI	SE	UK	
Jährliche Veränderungsrate des Jahresdurchschnitts															
6.9	2.7	3.8	3.5	2.5	1.5	2.1	2.2	2.1	9.1	2.5	2.8	0.8	0.8	2.1	2005/12
6.6	3.8	3.0	4.0	2.6	1.7	1.7	1.3	3.0	6.6	2.5	4.3	1.3	1.5	2.3	2006/12
10.1	5.8	2.7	7.9	0.7	1.6p	2.2p	2.6	2.4	4.9	3.8	1.9	1.6	1.7	2.3	2007/12
Jährliche Veränderungsrate - 2005															
6.7	2.8	2.9	4.0	1.9	1.2	2.4	3.8	2.0	8.9	2.3	3.2	-0.2	0.5	1.6	Jan
7.0	3.2	3.2	3.4	2.5	1.5	2.3	3.6	2.1	8.9	2.8	2.7	0.0	1.2	1.7	Feb
6.6	3.2	3.5	3.3	2.6	1.5	2.4	3.4	2.3	8.7	3.3	2.4	0.9	0.5	1.9	Mär
7.1	3.2	3.7	3.8	2.0	1.3	2.3	3.1	2.0	10.0	2.7	2.7	1.2	0.4	1.9	Apr
6.5	1.9	3.7	3.5	2.4	1.0	2.0	2.1	1.8	10.0	2.1	2.4	0.6	0.2	1.9	Mai
6.6	2.0	3.2	3.7	2.1	1.5	2.0	1.4	0.6	9.7	1.7	2.6	1.0	0.8	2.0	Jun
6.3	1.9	4.0	3.6	1.7	1.5	2.1	1.5	1.9	9.4	2.0	2.1	0.9	0.7	2.3	Jul
6.3	2.3	4.3	3.5	2.5	1.6	1.9	1.8	2.5	8.9	1.8	2.1	1.0	1.1	2.4	Aug
7.4	2.5	4.7	3.6	2.0	1.7	2.6	1.9	2.7	8.5	3.2	2.3	1.1	1.1	2.5	Sep
7.7	3.0	5.0	3.1	3.0	1.5	2.0	1.6	2.6	8.2	3.2	3.5	0.8	0.9	2.3	Okt
7.6	2.9	3.6	3.3	4.3	1.6	1.7	1.1	2.5	8.7	2.1	3.6	1.0	1.2	2.1	Nov
7.1	3.0	3.4	3.3	3.4	2.0	1.6	0.8	2.5	8.7	2.4	3.9	1.1	1.3	1.9	Dez
Jährliche Veränderungsrate - 2006															
7.6	3.5	4.1	2.5	2.4	1.8	1.5	0.9	2.7	9.0	2.6	4.1	1.2	1.1	1.9	Jan
7.0	3.4	3.9	2.3	2.3	1.4	1.5	0.9	3.0	8.6	2.3	4.3	1.3	1.1	2.0	Feb
6.6	3.1	3.7	2.4	2.9	1.4	1.3	0.9	3.8	8.5	2.0	4.3	1.2	1.5	1.8	Mär
6.1	3.4	3.5	2.4	3.5	1.8	2.1	1.2	3.7	7.0	2.8	4.4	1.5	1.8	2.0	Apr
7.1	3.6	3.6	2.9	3.5	1.8	2.1	1.5	3.7	7.3	3.4	4.8	1.7	1.9	2.2	Mai
6.3	3.7	3.9	2.9	3.3	1.8	1.9	1.5	3.5	7.2	3.0	4.5	1.5	1.9	2.5	Jun
6.9	4.4	3.4	3.2	3.6	1.7	2.0	1.4	3.0	6.2	1.9	5.0	1.4	1.8	2.4	Jul
6.8	4.3	3.1	4.7	3.0	1.9	2.1	1.7	2.7	6.1	3.1	5.0	1.3	1.6	2.5	Aug
5.9	3.3	2.0	5.9	3.1	1.5	1.3	1.4	3.0	5.5	2.5	4.5	0.8	1.2	2.4	Sep
5.6	3.7	0.6	6.3	1.7	1.3	1.3	1.1	2.6	4.8	1.5	3.1	0.9	1.2	2.4	Okt
6.3	4.4	1.8	6.4	0.9	1.6	1.6	1.3	2.4	4.7	2.4	3.7	1.3	1.5	2.7	Nov
6.8	4.5	2.3	6.6	0.8	1.7	1.6	1.4	2.5	4.9	3.0	3.7	1.2	1.4	3.0	Dez
Jährliche Veränderungsrate - 2007															
7.1	4.0	2.3	8.4	1.2	1.2	1.7	1.6	2.6	4.1	2.8	2.2	1.3	1.6	2.7	Jan
7.2	4.4	1.8	9.0	0.8	1.4	1.7	1.9	2.3	3.9	2.3	2.0	1.2	1.7	2.8	Feb
8.5	4.8	2.4	9.0	0.5	1.9	1.9	2.4	2.4	3.7	2.6	2.1	1.6	1.6	3.1	Mär
8.8	4.9	2.5	8.7	-1.1	1.9	1.8	2.2	2.8	3.8	2.9	2.0	1.5	1.6	2.8	Apr
7.8	5.0	2.3	8.4	-1.0	2.0	1.9	2.3	2.4	3.9	3.1	1.5	1.3	1.2	2.5	Mai
8.9	5.0	2.3	8.5	-0.6	1.8	1.9	2.6	2.4	3.9	3.8	1.5	1.4	1.3	2.4	Jun
9.5	5.1	2.0	8.3	-0.2	1.4	2.0	2.5	2.3	4.1	4.0	1.2	1.6	1.4	1.9	Jul
10.2	5.6	1.9	7.1	0.6	1.1	1.7	2.1	1.9	5.0	3.4	1.2	1.3	1.2	1.8	Aug
11.5	7.1	2.5	6.4	0.9	1.3	2.1	2.7	2.0	6.1	3.6	1.7	1.7	1.6	1.8	Sep
13.2	7.6	3.6	6.9	1.6	1.6	2.9	3.1	2.5	6.9	5.1	2.4	1.8	1.9	2.1	Okt
13.7	7.9	4.0	7.2	2.9	1.8	3.2	3.7	2.8	6.8	5.7	2.3	2.2r	2.4	2.1	Nov
14.0	8.2	4.3	7.4	3.1	1.6p	3.5p	4.2	2.7	6.7	5.7	2.5	1.9	2.5	2.1	Dez

p vorläufig r revidiert

TABELLE III
HARMONISIERTER
VERBRAUCHERPREISINDEX
INDEXZAHLEN 2005 = 100

	EWR	IS	NO	CH**
Jahresdurchschnittsindex				
2005	100.00	100.00	100.0	100.0
2006	102.21	104.65	102.5	101.0
2007	104.58p	108.45	103.2	101.6
Monatlicher Index - 2005				
Jan	98.42	99.71	98.7	99.1
Feb	98.73	99.56	98.7	99.3
Mär	99.32	99.94	99.2	99.6
Apr	99.73	99.48	99.7	100.4
Mai	100.00	99.17	100.1	100.3
Jun	100.08	99.56	100.3	100.0
Jul	100.02	99.40	99.9	99.5
Aug	100.26	99.17	100.1	99.6
Sep	100.71	100.79	100.8	100.1
Okt	100.95	101.25	100.8	100.9
Nov	100.75	100.87	100.8	100.7
Dez	101.03	101.10	100.8	100.6
Monatlicher Index - 2006				
Jan	100.64	101.01	100.5	100.4
Feb	100.93	100.78	101.4	100.7
Mär	101.42	101.93	101.6	100.6
Apr	102.08	102.72	102.5	101.4
Mai	102.43	103.92	102.6	101.6
Jun	102.53	105.27	102.4	101.6
Jul	102.43	105.71	102.2	100.9
Aug	102.60	106.17	102.2	101.1
Sep	102.66	106.95	103.8	100.9
Okt	102.75	107.14	103.8	101.2
Nov	102.83	107.06	103.6	101.2
Dez	103.21	107.08	103.0	101.2
Monatlicher Index - 2007				
Jan	102.75	107.38	101.7	100.5
Feb	103.08	107.49	102.2	100.7
Mär	103.71	106.77	102.9	100.7
Apr	104.29	107.06	103.0	101.9
Mai	104.57	108.09	103.2	102.1
Jun	104.70	108.47	103.1	102.2
Jul	104.42	108.43	102.9	101.6
Aug	104.55	108.07	102.8	101.5
Sep	104.94	109.24	103.5	101.6
Okt	105.47	109.63	103.5	102.5
Nov	106.02r	110.03	104.6	103.0
Dez	106.47p	110.79	105.0	103.2

TABELLE IV
HARMONISIERTER
VERBRAUCHERPREISINDEX
VERÄNDERUNGSRATEN (%)

EWR	IS	NO	CH**	
Jährliche Veränderungsrate des Jahresdurchschnitts				
2.2	1.4	1.5	1.2	2005/12
2.2	4.6	2.5	1.1	2006/12
2.3p	3.6	0.7	0.7	2007/12
Jährliche Veränderungsrate - 2005				
2.0	2.6	1.0	1.2	Jan
2.1	2.9	0.8	1.4	Feb
2.1	2.4	0.8	1.5	Mär
2.1	1.6	1.1	1.4	Apr
2.0	0.5	1.4	1.1	Mai
2.0	0.4	1.6	0.6	Jun
2.1	0.5	1.3	1.2	Jul
2.2	0.4	1.8	0.9	Aug
2.5	1.6	2.1	1.4	Sep
2.4	1.5	1.8	1.3	Okt
2.2	1.1	1.8	1.0	Nov
2.1	1.0	2.0	1.0	Dez
Jährliche Veränderungsrate - 2006				
2.3	1.3	1.8	1.3	Jan
2.2	1.2	2.7	1.4	Feb
2.1	2.0	2.4	1.0	Mär
2.4	3.3	2.8	1.1	Apr
2.4	4.8	2.5	1.4	Mai
2.4	5.7	2.1	1.6	Jun
2.4	6.3	2.3	1.4	Jul
2.3	7.1	2.1	1.5	Aug
1.9	6.1	3.0	0.8	Sep
1.8	5.8	3.0	0.3	Okt
2.1	6.1	2.8	0.5	Nov
2.2	5.9	2.2	0.6	Dez
Jährliche Veränderungsrate - 2007				
2.1	6.3	1.2	0.1	Jan
2.1	6.7	0.8	0.0	Feb
2.3	4.7	1.3	0.2	Mär
2.2	4.2	0.5	0.5	Apr
2.1	4.0	0.6	0.5	Mai
2.1	3.0	0.7	0.6	Jun
1.9	2.6	0.7	0.7	Jul
1.9	1.8	0.6	0.4	Aug
2.2	2.1	-0.3	0.7	Sep
2.6	2.3	-0.3	1.3	Okt
3.1	2.8	1.0	1.8	Nov
3.2p	3.5	1.9	2.0	Dez

p vorläufig r revidiert ** nationaler VPI

HAUPTGRUPPEN DER HARMONISIERTEN VERBRAUCHERPREISINDIZES

Dezember 2007 / Dezember 2006 JÄHRLICHE VERÄNDERUNGSRATEN (%)

	00.	01.	02.	03.	04.	05.	06.	07.	08.	09.	10.	11.	12.
Eurozone	3.1p	4.8p	2.5p	1.0p	3.6p	1.9p	1.3p	5.6p	-2.3p	0.1p	9.4p	3.4p	2.3p
EVPI	3.2p	5.7p	3.5p	0.0p	3.4p	1.7p	2.0p	5.8p	-2.2p	-0.2p	9.7p	3.6p	2.2p
BE	3.1	5.7	5.2	0.6	3.9	2.7	-0.5	4.5	-5.1	1.1	2.0	3.1	3.4
BG	11.6	21.1	-2.0	9.9	7.4	4.2	4.5	14.2	-0.4	1.9	10.1	18.2	9.2
CZ	5.5	11.2	16.4	0.0	6.0	0.1	2.5	4.8	-3.1	0.4	2.0	3.7	2.1
DK	2.4	6.8	2.2	-2.8	2.7	1.5	-0.3	3.3	0.4	2.2	4.7	2.9	0.0
DE	3.1	5.7	0.8	0.5	3.1	1.4	1.3	5.7	0.7	0.8	28.9	2.8	2.2
EE	9.7	16.1	4.6	5.7	14.8	3.8	10.0	9.3	-0.4	5.0	6.2	11.7	7.8
IE	:	:	:	:	:	:	:	:	:	:	:	:	:
EL	3.9	4.3	0.6	3.1	10.0	2.3	2.7	4.9	-3.3	1.3	4.6	4.5	2.8
ES	4.3	6.6	6.1	1.2	4.8	2.5	-2.1	7.3	0.8	-0.8	4.1	4.9	3.1
FR	2.8	3.2	4.0	0.7	4.3	1.2	1.5	6.2	-2.0	-1.4	3.2	2.8	1.9
IT	2.8	4.2	2.4	1.4	3.0	2.9	2.4	4.9	-7.5	1.3	2.5	2.6	2.7
CY	3.7	3.5	0.2	-0.5	7.6	0.4	5.2	8.0	1.5	1.9	4.7	3.8	2.2
LV	14.0	19.9	20.9	0.8	21.0	4.2	9.5	15.0	-6.3	5.8	18.7	18.2	13.0
LT	8.2	15.3	6.6	-5.7	14.1	2.9	9.1	9.7	-7.3	-0.1	9.4	10.9	5.5
LU	4.3	5.2	5.2	0.7	6.4	2.3	0.1	7.0	-1.7	0.3	1.7	3.7	3.2
HU	7.4	13.0	5.4	0.3	10.7	0.4	21.1	8.0	-1.9	2.6	5.5	6.1	3.8
MT	3.1	7.7	1.1	7.6	0.7	0.7	2.9	2.4	-0.1	-1.1	6.0	3.7	1.2
NL	1.6p	3.4p	1.9p	-1.5p	1.9p	1.9p	0.8p	4.4p	-3.8p	-1.5p	0.9p	3.9p	1.8p
AT	3.5p	7.0p	2.1p	5.2p	3.6p	2.3p	2.3p	5.2p	-7.7p	1.6p	2.4p	3.1p	2.7p
PL	4.2	7.9	5.3	-6.9	4.9	1.9	3.0	9.6	-1.4	-1.8	2.4	4.4	1.8
PT	2.7	1.7	6.3	3.2	3.6	1.2	4.8	3.7	-1.6	0.6	4.4	2.9	1.9
RO	6.7	9.4	10.5	3.2	6.5	2.0	-3.6	7.8	3.2	1.6	3.5	4.3	4.5
SI	5.7	12.0	7.0	1.8	9.0	4.1	0.6	1.9	1.6	3.9	3.3	8.7	4.4
SK	2.5	7.2	1.6	1.0	0.6	-0.3	-0.2	2.2	2.9	0.5	3.5	3.8	3.3
FI	1.9	2.2	1.8	1.5	3.5	1.2	-0.3	2.1	4.2	-0.3	4.0	2.9	1.7
SE	2.5	4.8	7.7	2.2	0.4	0.4	3.5	4.8	-1.7	-0.4	2.7	3.2	3.3
UK	2.1	5.4	2.7	-3.9	0.2	0.9	3.3	5.8	-3.8	-1.3	13.2	3.4	1.9
EWR	3.2p	5.7p	3.5p	0.0p	3.4p	1.7p	2.0p	5.7p	-2.2p	-0.2p	9.6p	3.6p	2.3p
IS	3.5	-2.4	1.3	1.2	6.4	1.7	3.5	9.1	3.6	0.3	2.9	1.6	8.4
NO	1.9	3.4	1.3	-3.3	2.9	2.1	2.6	3.1	-3.6	0.8	1.3	4.7	2.8

p vorläufig : nicht verfügbar

COICOP/HVPI Abteilungen

- | | |
|--|--|
| 00. HVPI (Gesamtindex) | 06. Gesundheitspflege |
| 01. Nahrungsmittel und alkoholfreie Getränke | 07. Verkehr |
| 02. Alkoholische Getränke und Tabak | 08. Nachrichtenübermittlung |
| 03. Bekleidung und Schuhe | 09. Freizeit und Kultur |
| 04. Wohnung, Wasser, Elektrizität, Gas und andere Brennstoffe | 10. Erziehung und Unterricht |
| 05. Hausrat und laufende Instandhaltung des Hauses | 11. Restaurants und Hotels |
| | 12. Verschiedene Waren und Dienstleistungen |

Weitere Informationsquellen:

HICP Sektion auf der Eurostat-Webseite:

http://epp.eurostat.ec.europa.eu/pls/portal/url/page/PGP_DS_HICP

Daten:

[EUROSTAT Webseite / Wirtschaft und Finanzen / Daten](#)



Journalisten können den Media Support Service kontaktieren:

BECH Gebäude Büro A4/125
L - 2920 Luxembourg

Tel. (352) 4301 33408
Fax (352) 4301 35349

E-mail: eurostat-mediasupport@ec.europa.eu

European Statistical Data Support:

Eurostat hat zusammen mit den anderen Mitgliedern des „Europäischen Statistischen Systems“ ein Netz von Unterstützungszentren eingerichtet; diese Unterstützungszentren gibt es in fast allen Mitgliedstaaten der EU und in einigen EFTA-Ländern.

Sie sollen die Internetnutzer europäischer statistischer Daten beraten und unterstützen.

Kontaktinformationen für dieses Unterstützungsnetz finden Sie auf unserer Webseite:

<http://ec.europa.eu/eurostat/>

Ein Verzeichnis unserer Verkaufsstellen in der ganzen Welt erhalten Sie beim:

Amt für amtliche Veröffentlichungen der Europäischen Gemeinschaften

2, rue Mercier
L - 2985 Luxembourg

URL: <http://publications.europa.eu>

E-mail: info@publications.europa.eu
