

Harmonisierte Verbraucherpreisindizes

April 2007

Die jährliche Inflationsrate der **Eurozone**, gemessen anhand des Verbraucherpreisindex der Europäischen Währungsunion (VPI-EWU)¹, lag im April 2007 bei 1,9%, unverändert gegenüber März. Ein Jahr zuvor hatte sie 2,5% gelegen.

Die jährliche Inflationsrate der **EU**, gemessen anhand des Europäischen Verbraucherpreisindex (EVPI)² lag im April 2007 bei 2,2%, gegenüber 2,3% im März. Ein Jahr zuvor hatte sie 2,3% betragen.

Die jährliche Inflationsrate des **EWR**, gemessen anhand des Verbraucherpreisindex des Europäischen Wirtschaftsraums (EWRVPI), lag im April 2007 bei 2,2%.

Die EU-Mitgliedstaaten mit den höchsten Inflationsraten im April 2007 waren **Lettland** (8,8%), **Ungarn** (8,7%) sowie **Estland** (5,6%), und die mit den niedrigsten Raten waren **Malta** (-1,1%), **Frankreich** (1,3%) und **Finnland** (1,5%).

Für die **USA**³ und **Japan**³ lagen zum Zeitpunkt der Veröffentlichung keine Daten für April vor.

Die folgende Graphik zeigt die jährlichen Inflationsraten für die **Eurozone**, die **EU** sowie die letzten verfügbaren Raten für die **USA** und für **Japan**.

Methodologische Anmerkungen sind über die Eurostat-Internetadresse unter Spezielle Bereiche/HVPI/Methodologie – [Ein kurzer Leitfaden für Datennutzer](#) (Veröffentlichungsdatum: 17/05/2004) verfügbar.

Statistik

kurz gefasst

WIRTSCHAFT UND FINANZEN

65/2007

Preise

Autorin

Christine WIRTZ

Inhalt

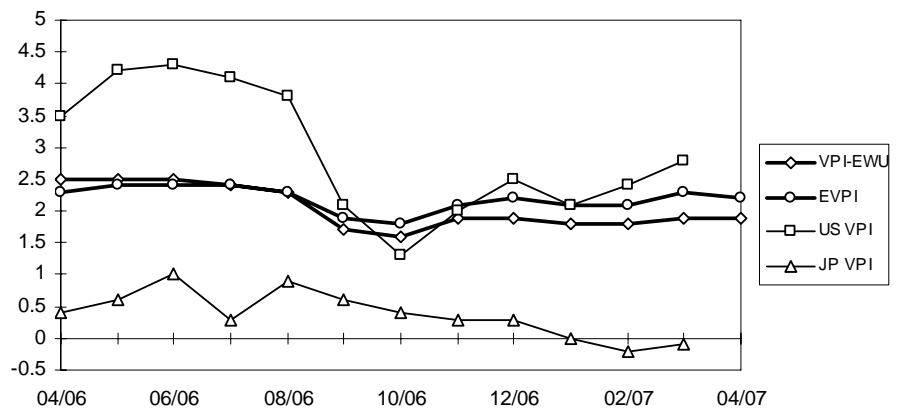
Indexzahlen.....2

Veränderungsraten.....4

EWR Indexzahlen und
Veränderungsraten.....6

COICOP/HVPI Hauptgruppen...7

Jährliche Veränderungsrate (%)



1 Der VPI-EWU ist das offizielle Aggregat der Eurozone. Seine Länderabdeckung ändert sich gemäß dem Beitritt neuer Mitgliedstaaten und integriert diese mittels einer Kettenindexformel. Seit Januar 2007 besteht die Eurozone aus: Belgien, Deutschland, Irland, Griechenland, Spanien, Frankreich, Italien, Luxemburg, den Niederlanden, Österreich, Portugal, Slowenien und Finnland.

2 Der EVPI ist das offizielle Aggregat der EU. Seine Länderabdeckung ändert sich gemäß dem Beitritt neuer EU Mitgliedstaaten und integriert diese mittels einer Kettenindexformel.

3 Für die USA und Japan werden die nationalen VPIs ausgewiesen, die nicht direkt mit den HVPIs vergleichbar sind.



TABELLE I
HARMONISierter VERBRAUCHERPREISINDEX
INDEXZAHLEN 2005 = 100

	Eurozone	EVPI	BE	BG	CZ	DK	DE	EE	IE	EL	ES	FR	IT	CY
Jahresdurchschnittsindex														
2004	97.86	97.88	97.53	94.30	98.4	98.3	98.1	96.05	97.9	96.63	96.73	98.14	97.8	98.00
2005	100.00	100.00	100.00	100.00	100.0	100.0	100.0	100.00	100.0	100.00	100.00	100.00	100.0	100.00
2006	102.18	102.20	102.33	107.42	102.1	101.8	101.8	104.45	102.7	103.31	103.56	101.91	102.2	102.25
Monatlicher Index - 2005														
Jan	98.31	98.42	96.92	96.93	99.2	98.2	98.6	97.54	97.9	98.70	97.40	98.35	98.1	98.23
Feb	98.65	98.73	99.06	97.77	99.2	98.8	99.0	98.14	98.8	97.03	97.64	99.04	98.0	97.84
Mär	99.32	99.32	99.65	98.25	99.1	99.6	99.3	98.73	99.0	99.50	98.49	99.73	99.2	98.70
Apr	99.75	99.73	99.82	99.40	99.4	100.1	99.3	99.19	99.6	100.30	99.90	99.91	100.0	99.80
Mai	100.00	100.00	99.99	99.24	99.5	100.0	99.7	99.39	99.8	100.67	100.05	99.91	100.3	100.04
Jun	100.08	100.08	100.33	98.81	100.1	100.2	99.9	100.05	100.1	100.45	100.36	100.08	100.3	100.12
Jul	100.00	100.02	99.31	99.58	100.4	100.0	100.3	100.45	100.0	99.14	99.74	99.91	100.1	98.62
Aug	100.25	100.26	101.10	100.24	100.4	100.1	100.5	100.71	100.5	98.56	100.21	100.34	99.9	99.33
Sep	100.76	100.71	101.10	101.43	100.3	100.9	100.8	101.57	101.2	100.88	100.83	100.77	100.5	100.98
Okt	101.02	100.95	100.93	102.23	101.2	100.9	100.8	101.50	101.2	101.54	101.61	100.77	101.2	102.09
Nov	100.76	100.75	100.85	102.69	100.8	100.5	100.3	101.43	101.0	101.32	101.77	100.51	101.2	102.32
Dez	101.10	101.03	100.93	103.43	100.5	100.6	101.3	101.30	100.8	101.90	102.00	100.69	101.2	101.93
Monatlicher Index - 2006														
Jan	100.66	100.64	99.60	104.29	101.6	100.2	100.7	102.08	100.3	101.67	101.53	100.60	100.3	100.22
Feb	100.95	100.93	101.88	106.96	101.6	100.9	101.1	102.60	101.5	100.07	101.60	100.99	100.2	100.13
Mär	101.53	101.41	101.81	107.20	101.5	101.4	101.2	102.71	101.8	102.82	102.32	101.44	101.4	101.31
Apr	102.20	102.07	102.38	107.87	101.7	101.9	101.6	103.44	102.3	103.84	103.80	101.89	102.3	102.34
Mai	102.48	102.42	102.74	108.13	102.3	102.1	101.8	104.00	102.8	103.96	104.17	102.32	102.6	102.54
Jun	102.56	102.53	102.82	107.07	102.4	102.3	101.9	104.48	103.0	103.90	104.33	102.32	102.7	102.75
Jul	102.43	102.43	101.72	107.32	102.8	102.0	102.4	104.94	102.9	103.02	103.76	102.13	102.4	101.42
Aug	102.52	102.60	103.47	107.28	103.0	102.0	102.3	105.70	103.7	101.96	103.99	102.46	102.2	102.04
Sep	102.52	102.65	102.98	106.86	102.5	102.4	101.8	105.45	103.4	104.05	103.79	102.26	102.9	103.25
Okt	102.60	102.74	102.68	107.58	102.0	102.3	101.9	105.34	103.4	104.73	104.22	102.02	103.1	103.81
Nov	102.64	102.82	102.90	108.73	101.8	102.3	101.8	106.15	103.4	104.57	104.47	102.14	103.2	103.70
Dez	103.04	103.21	103.03	109.72	102.0	102.3	102.7	106.45	103.8	105.16	104.77	102.39	103.3	103.43
Monatlicher Index - 2007														
Jan	102.51	102.75	101.29	111.33	103.0	102.0	102.5	107.18	103.2	104.76	104.01	102.00	102.2	101.66
Feb	102.81	103.09	103.69	111.91	103.3	102.8	103.0	107.34	104.1	103.11	104.09	102.21	102.3	101.36
Mär	103.50	103.71r	103.68	111.94	103.6	103.3	103.2	108.49	104.8	105.66	104.89	102.69	103.5	102.72
Apr	104.15p	104.30p	104.20	112.61	104.4	103.6	103.6	109.26	105.3	106.50	106.38	103.24	104.1	104.01
Mai														
Jun														
Jul														
Aug														
Sep														
Okt														
Nov														
Dez														

p vorläufig r revidiert

TABELLE I
HARMONISIERTER VERBRAUCHERPREISINDEX
2005 = 100
INDEXZAHLEN

LV	LT	LU	HU	MT	NL	AT	PL	PT	RO	SI	SK	FI	SE	UK	
Jahresdurchschnittsindex															
93.55	97.41	96.37	96.63	97.53	98.52	97.94	97.9	97.92	91.68	97.60	97.28	99.24	99.18	98.0	2004
100.00	100.00	100.00	100.00	100.00	100.00	100.00	100.0	100.00	100.00	100.00	100.00	100.00	100.00	100.0	2005
106.57	103.79	102.96	104.03	102.58	101.65	101.69	101.3	103.04	106.60	102.54	104.26	101.28	101.50	102.3	2006
Monatlicher Index - 2005															
96.39	98.49	96.70	98.14	96.05	98.53	99.15	99.4	98.35	96.33	97.79	99.20	98.84	98.88	98.6	Jan
97.29	98.65	98.32	98.69	96.67	99.34	99.50	99.4	98.27	96.92	98.47	99.31	99.45	99.32	98.8	Feb
97.85	99.21	98.65	99.15	97.14	100.14	99.93	99.5	98.67	97.21	99.48	99.31	99.88	99.58	99.3	Mär
98.89	99.53	99.38	99.88	100.65	100.30	99.76	99.9	99.37	98.97	99.54	99.53	100.15	99.76	99.7	Apr
99.65	99.77	99.86	100.48	101.27	100.22	99.76	100.1	99.92	99.26	99.88	99.63	99.80	99.85	100.0	Mai
100.27	99.93	99.78	100.76	101.27	99.90	100.02	100.0	99.99	99.56	99.93	100.01	100.06	99.93	100.0	Jun
100.27	99.77	99.70	100.67	101.35	99.58	99.76	100.0	100.38	100.53	100.72	99.69	99.71	99.67	100.1	Jul
100.13	99.85	101.08	100.21	101.66	99.90	99.93	100.0	100.54	100.64	100.22	99.63	100.06	99.93	100.4	Aug
101.66	100.65	101.65	100.39	101.66	100.78	100.55	100.4	100.70	101.23	101.18	99.90	100.67	100.72	100.6	Sep
102.35	101.30	102.46	100.44	102.60	100.78	100.55	100.7	101.09	102.10	101.35	101.24	100.67	100.98	100.7	Okt
102.70	101.38	101.41	100.62	99.79	100.46	100.37	100.5	101.32	103.33	100.78	101.24	100.32	100.63	100.7	Nov
102.56	101.46	101.00	100.58	99.87	100.06	100.72	100.2	101.40	103.90	100.67	101.30	100.41	100.72	101.0	Dez
Monatlicher Index - 2006															
103.67	101.98	100.63	100.55	98.33	100.28	100.66	100.3	101.01	104.96	100.32	103.23	100.00	100.01	100.5	Jan
104.09	102.03	102.13	100.92	98.93	100.78	100.99	100.3	101.21	105.21	100.70	103.56	100.77	100.37	100.9	Feb
104.29	102.24	102.31	101.51	100.00	101.58	101.26	100.4	102.42	105.43	101.43	103.57	101.08	101.03	101.1	Mär
104.96	102.94	102.81	102.27	104.16	102.06	101.84	101.1	103.01	105.88	102.34	103.90	101.61	101.58	101.7	Apr
106.69	103.39	103.43	103.37	104.83	102.02	101.86	101.6	103.57	106.52	103.27	104.41	101.52	101.78	102.2	Mai
106.58	103.66	103.70	103.66	104.57	101.68	101.88	101.5	103.52	106.69	102.96	104.55	101.54	101.78	102.5	Jun
107.22	104.18	103.08	103.85	104.96	101.32	101.72	101.4	103.38	106.81	102.66	104.68	101.07	101.44	102.5	Jul
106.96	104.12	104.23	104.91	104.66	101.81	102.03	101.7	103.29	106.74	103.35	104.57	101.37	101.48	102.9	Aug
107.67	103.98	103.65	106.33	104.86	102.30	101.89	101.8	103.71	106.80	103.68	104.36	101.47	101.97	103.0	Sep
108.09	105.02	103.08	106.81	104.30	102.12	101.82	101.8	103.73	107.02	102.91	104.38	101.62	102.17	103.2	Okt
109.15	105.84	103.19	107.04	100.71	102.10	101.95	101.8	103.74	108.19	103.23	104.94	101.62	102.18	103.4	Nov
109.49	106.07	103.28	107.17	100.62	101.75	102.33	101.6	103.93	108.99	103.67	105.01	101.65	102.16	104.0	Dez
Monatlicher Index - 2007															
111.02	106.09	102.93	109.03	99.49	101.50	102.41	101.9	103.62	109.23	103.12	105.53	101.31	101.64	103.2	Jan
111.63	106.49	104.01	109.99	99.72	102.16	102.72	102.2	103.58	109.28	103.00	105.63	101.95	102.11	103.7	Feb
113.14	107.10	104.72	110.64	100.49	103.47	103.21	102.8	104.88	109.37	104.10	105.70	102.70	102.69	104.2	Mär
114.21	108.02	105.33	111.15	103.04	104.05p	103.62p	103.3	105.85	109.94	105.27	105.99	103.17	103.17	104.5	Apr
															Mai
															Jun
															Jul
															Aug
															Sep
															Okt
															Nov
															Dez

p vorläufig

TABELLE II
HARMONISIERTER VERBRAUCHERPREISINDEX
 VERÄNDERUNGSRATEN (%)

	Eurozone	EVPI	BE	BG	CZ	DK	DE	EE	IE	EL	ES	FR	IT	CY
Jährliche Veränderungsrate des Jahresdurchschnitts														
2004/12	2.1	2.0	1.9	6.1	2.6	0.9	1.8	3.0	2.3	3.0	3.1	2.3	2.3	1.9
2005/12	2.2	2.2	2.5	6.0	1.6	1.7	1.9	4.1	2.2	3.5	3.4	1.9	2.2	2.0
2006/12	2.2	2.2	2.3	7.4	2.1	1.9	1.8	4.4	2.7	3.3	3.6	1.9	2.2	2.2
2007/4	2.0p	2.2p	2.1	6.2	1.9	1.8	1.7	4.7	2.8	3.2	3.0	1.7	2.1	1.9
Jährliche Veränderungsrate - 2005														
Jan	1.9	2.0	2.0	3.2	1.5	0.8	1.6	4.2	2.1	4.2	3.1	1.6	2.0	2.8
Feb	2.1	2.1	2.3	3.8	1.4	1.0	1.9	4.6	2.1	3.2	3.3	1.9	2.0	2.4
Mär	2.1	2.1	2.8	4.4	1.1	1.3	1.6	4.8	1.9	2.9	3.4	2.1	2.2	2.4
Apr	2.1	2.1	2.4	5.3	1.4	1.7	1.4	4.7	2.2	3.3	3.5	2.0	2.1	2.7
Mai	2.0	2.0	2.3	5.1	0.9	1.2	1.6	2.9	2.1	3.2	3.0	1.7	2.3	2.1
Jun	2.1	2.0	2.7	6.5	1.3	1.7	1.8	3.2	1.9	3.2	3.2	1.8	2.1	1.5
Jul	2.2	2.1	2.7	6.0	1.4	1.8	1.8	3.9	2.2	3.9	3.3	1.8	2.1	1.3
Aug	2.2	2.2	2.9	7.2	1.4	2.4	1.9	4.2	2.1	3.6	3.3	2.0	2.1	1.5
Sep	2.6	2.5	3.0	7.5	2.0	2.3	2.5	4.9	2.7	3.8	3.8	2.4	2.2	2.1
Okt	2.5	2.4	2.2	8.2	2.4	1.9	2.3	4.5	2.6	3.7	3.5	2.0	2.6	2.2
Nov	2.3	2.3	2.3	8.0	2.2	1.8	2.2	4.0	2.2	3.4	3.4	1.8	2.4	2.0
Dez	2.2	2.1	2.8	7.4	1.9	2.2	2.1	3.6	1.9	3.5	3.7	1.8	2.1	1.4
Jährliche Veränderungsrate - 2006														
Jan	2.4	2.3	2.8	7.6	2.4	2.0	2.1	4.7	2.5	3.0	4.2	2.3	2.2	2.0
Feb	2.3	2.2	2.8	9.4	2.4	2.1	2.1	4.5	2.7	3.1	4.1	2.0	2.2	2.3
Mär	2.2	2.1	2.2	9.1	2.4	1.8	1.9	4.0	2.8	3.3	3.9	1.7	2.2	2.6
Apr	2.5	2.3	2.6	8.5	2.3	1.8	2.3	4.3	2.7	3.5	3.9	2.0	2.3	2.5
Mai	2.5	2.4	2.8	9.0	2.8	2.1	2.1	4.6	3.0	3.3	4.1	2.4	2.3	2.5
Jun	2.5	2.4	2.5	8.4	2.3	2.1	2.0	4.4	2.9	3.4	4.0	2.2	2.4	2.6
Jul	2.4	2.4	2.4	7.8	2.4	2.0	2.1	4.5	2.9	3.9	4.0	2.2	2.3	2.8
Aug	2.3	2.3	2.3	7.0	2.6	1.9	1.8	5.0	3.2	3.4	3.8	2.1	2.3	2.7
Sep	1.7	1.9	1.9	5.4	2.2	1.5	1.0	3.8	2.2	3.1	2.9	1.5	2.4	2.2
Okt	1.6	1.8	1.7	5.2	0.8	1.4	1.1	3.8	2.2	3.1	2.6	1.2	1.9	1.7
Nov	1.9	2.1	2.0	5.9	1.0	1.8	1.5	4.7	2.4	3.2	2.7	1.6	2.0	1.3
Dez	1.9	2.2	2.1	6.1	1.5	1.7	1.4	5.1	3.0	3.2	2.7	1.7	2.1	1.5
Jährliche Veränderungsrate - 2007														
Jan	1.8	2.1	1.7	6.8	1.4	1.8	1.8	5.0	2.9	3.0	2.4	1.4	1.9	1.4
Feb	1.8	2.1	1.8	4.6	1.7	1.9	1.9	4.6	2.6	3.0	2.5	1.2	2.1	1.2
Mär	1.9	2.3r	1.8	4.4	2.1	1.9	2.0	5.6	2.9	2.8	2.5	1.2	2.1	1.4
Apr	1.9p	2.2p	1.8	4.4	2.7	1.7	2.0	5.6	2.9	2.6	2.5	1.3	1.8	1.6
Mai														
Jun														
Jul														
Aug														
Sep														
Okt														
Nov														
Dez														

p vorläufig r revidiert

TABELLE II
HARMONISIERTER VERBRAUCHERPREISINDEX
VERÄNDERUNGSRATEN (%)

LV	LT	LU	HU	MT	NL	AT	PL	PT	RO	SI	SK	FI	SE	UK	
Jährliche Veränderungsrate des Jahresdurchschnitts															
6.2	1.2	3.2	6.8	2.7	1.4	2.0	3.6	2.5	11.9	3.7	7.5	0.1	1.0	1.3	2004/12
6.9	2.7	3.8	3.5	2.5	1.5	2.1	2.2	2.1	9.1	2.5	2.8	0.8	0.8	2.1	2005/12
6.6	3.8	3.0	4.0	2.6	1.7	1.7	1.3	3.0	6.6	2.5	4.3	1.3	1.5	2.3	2006/12
7.0	4.2	2.5	6.2	1.8	1.6p	1.7p	1.6	2.8	5.2	2.6	3.5	1.3	1.6	2.6	2007/4
Jährliche Veränderungsrate - 2005															
6.7	2.8	2.9	4.0	1.9	1.2	2.4	3.8	2.0	8.9	2.3	3.2	-0.2	0.5	1.6	Jan
7.0	3.2	3.2	3.4	2.5	1.5	2.3	3.6	2.1	8.9	2.8	2.7	0.0	1.2	1.7	Feb
6.6	3.2	3.5	3.3	2.6	1.5	2.4	3.4	2.3	8.7	3.3	2.4	0.9	0.5	1.9	Mär
7.1	3.2	3.7	3.8	2.0	1.3	2.3	3.1	2.0	10.0	2.7	2.7	1.2	0.4	1.9	Apr
6.5	1.9	3.7	3.5	2.4	1.0	2.0	2.1	1.8	10.0	2.1	2.4	0.6	0.2	1.9	Mai
6.6	2.0	3.2	3.7	2.1	1.5	2.0	1.4	0.6	9.7	1.7	2.6	1.0	0.8	2.0	Jun
6.3	1.9	4.0	3.6	1.7	1.5	2.1	1.5	1.9	9.4	2.0	2.1	0.9	0.7	2.3	Jul
6.3	2.3	4.3	3.5	2.5	1.6	1.9	1.8	2.5	8.9	1.8	2.1	1.0	1.1	2.4	Aug
7.4	2.5	4.7	3.6	2.0	1.7	2.6	1.9	2.7	8.5	3.2	2.3	1.1	1.1	2.5	Sep
7.7	3.0	5.0	3.1	3.0	1.5	2.0	1.6	2.6	8.2	3.2	3.5	0.8	0.9	2.3	Okt
7.6	2.9	3.6	3.3	4.3	1.6	1.7	1.1	2.5	8.7	2.1	3.6	1.0	1.2	2.1	Nov
7.1	3.0	3.4	3.3	3.4	2.0	1.6	0.8	2.5	8.7	2.4	3.9	1.1	1.3	1.9	Dez
Jährliche Veränderungsrate - 2006															
7.6	3.5	4.1	2.5	2.4	1.8	1.5	0.9	2.7	9.0	2.6	4.1	1.2	1.1	1.9	Jan
7.0	3.4	3.9	2.3	2.3	1.4	1.5	0.9	3.0	8.6	2.3	4.3	1.3	1.1	2.0	Feb
6.6	3.1	3.7	2.4	2.9	1.4	1.3	0.9	3.8	8.5	2.0	4.3	1.2	1.5	1.8	Mär
6.1	3.4	3.5	2.4	3.5	1.8	2.1	1.2	3.7	7.0	2.8	4.4	1.5	1.8	2.0	Apr
7.1	3.6	3.6	2.9	3.5	1.8	2.1	1.5	3.7	7.3	3.4	4.8	1.7	1.9	2.2	Mai
6.3	3.7	3.9	2.9	3.3	1.8	1.9	1.5	3.5	7.2	3.0	4.5	1.5	1.9	2.5	Jun
6.9	4.4	3.4	3.2	3.6	1.7	2.0	1.4	3.0	6.2	1.9	5.0	1.4	1.8	2.4	Jul
6.8	4.3	3.1	4.7	3.0	1.9	2.1	1.7	2.7	6.1	3.1	5.0	1.3	1.6	2.5	Aug
5.9	3.3	2.0	5.9	3.1	1.5	1.3	1.4	3.0	5.5	2.5	4.5	0.8	1.2	2.4	Sep
5.6	3.7	0.6	6.3	1.7	1.3	1.3	1.1	2.6	4.8	1.5	3.1	0.9	1.2	2.4	Okt
6.3	4.4	1.8	6.4	0.9	1.6	1.6	1.3	2.4	4.7	2.4	3.7	1.3	1.5	2.7	Nov
6.8	4.5	2.3	6.6	0.8	1.7	1.6	1.4	2.5	4.9	3.0	3.7	1.2	1.4	3.0	Dez
Jährliche Veränderungsrate - 2007															
7.1	4.0	2.3	8.4	1.2	1.2	1.7	1.6	2.6	4.1	2.8	2.2	1.3	1.6	2.7	Jan
7.2	4.4	1.8	9.0	0.8	1.4	1.7	1.9	2.3	3.9	2.3	2.0	1.2	1.7	2.8	Feb
8.5	4.8	2.4	9.0	0.5	1.9	1.9	2.4	2.4	3.7	2.6	2.1	1.6	1.6	3.1	Mär
8.8	4.9	2.5	8.7	-1.1	1.9p	1.7p	2.2	2.8	3.8	2.9	2.0	1.5	1.6	2.8	Apr
															Mai
															Jun
															Jul
															Aug
															Sep
															Okt
															Nov
															Dez

p vorläufig

TABELLE III
HARMONISIERTER
VERBRAUCHERPREISINDEX
INDEXZAHLEN 2005 = 100

	EWR	IS	NO	CH**
Jahresdurchschnittsindex				
2004	97.89	98.64	98.5	98.8
2005	100.00	100.00	100.0	100.0
2006	102.21	104.65	102.5	101.0
Monatlicher Index - 2005				
Jan	98.42	99.71	98.7	99.1
Feb	98.73	99.56	98.7	99.3
Mär	99.32	99.94	99.2	99.6
Apr	99.73	99.48	99.7	100.4
Mai	100.00	99.17	100.1	100.3
Jun	100.08	99.56	100.3	100.0
Jul	100.02	99.40	99.9	99.5
Aug	100.26	99.17	100.1	99.6
Sep	100.71	100.79	100.8	100.1
Okt	100.95	101.25	100.8	100.9
Nov	100.75	100.87	100.8	100.7
Dez	101.03	101.10	100.8	100.6
Monatlicher Index - 2006				
Jan	100.64	101.01	100.5	100.4
Feb	100.93	100.78	101.4	100.7
Mär	101.42	101.93	101.6	100.6
Apr	102.08	102.72	102.5	101.4
Mai	102.43	103.92	102.6	101.6
Jun	102.53	105.27	102.4	101.6
Jul	102.43	105.71	102.2	100.9
Aug	102.60	106.17	102.2	101.1
Sep	102.66	106.95	103.8	100.9
Okt	102.75	107.14	103.8	101.2
Nov	102.83	107.06	103.6	101.2
Dez	103.21	107.08	103.0	101.2
Monatlicher Index - 2007				
Jan	102.75	107.38	101.7	100.5
Feb	103.08	107.49	102.2	100.7
Mär	103.71r	106.77	102.9	100.7
Apr	104.29p	107.06	103.0	101.9
Mai				
Jun				
Jul				
Aug				
Sep				
Okt				
Nov				
Dez				

TABELLE IV
HARMONISIERTER
VERBRAUCHERPREISINDEX
VERÄNDERUNGSRATEN (%)

EWR	IS	NO	CH**	
Jährliche Veränderungsrate des Jahresdurchschnitts				
2.0	2.3	0.6	0.8	2004/12
2.2	1.4	1.5	1.2	2005/12
2.2	4.6	2.5	1.1	2006/12
2.2p	5.8	2.0	0.7	2007/4
Jährliche Veränderungsrate - 2005				
2.0	2.6	1.0	1.2	Jan
2.1	2.9	0.8	1.4	Feb
2.1	2.4	0.8	1.5	Mär
2.1	1.6	1.1	1.4	Apr
2.0	0.5	1.4	1.1	Mai
2.0	0.4	1.6	0.6	Jun
2.1	0.5	1.3	1.2	Jul
2.2	0.4	1.8	0.9	Aug
2.5	1.6	2.1	1.4	Sep
2.4	1.5	1.8	1.3	Okt
2.2	1.1	1.8	1.0	Nov
2.1	1.0	2.0	1.0	Dez
Jährliche Veränderungsrate - 2006				
2.3	1.3	1.8	1.3	Jan
2.2	1.2	2.7	1.4	Feb
2.1	2.0	2.4	1.0	Mär
2.4	3.3	2.8	1.1	Apr
2.4	4.8	2.5	1.4	Mai
2.4	5.7	2.1	1.6	Jun
2.4	6.3	2.3	1.4	Jul
2.3	7.1	2.1	1.5	Aug
1.9	6.1	3.0	0.8	Sep
1.8	5.8	3.0	0.3	Okt
2.1	6.1	2.8	0.5	Nov
2.2	5.9	2.2	0.6	Dez
Jährliche Veränderungsrate - 2007				
2.1	6.3	1.2	0.1	Jan
2.1	6.7	0.8	0.0	Feb
2.3r	4.7	1.3	0.2	Mär
2.2p	4.2	0.5	0.5	Apr
				Mai
				Jun
				Jul
				Aug
				Sep
				Okt
				Nov
				Dez

p vorläufig r revidiert ** nationale VPI

HAUPTGRUPPEN DER HARMONISIERTEN VERBRAUCHERPREISINDIZES

April 2007 / April 2006

JÄHRLICHE VERÄNDERUNGSRATEN (%)

	00.	01.	02.	03.	04.	05.	06.	07.	08.	09.	10.	11.	12.
Eurozone	1.9p	2.5p	3.7p	1.4p	2.5p	1.4p	2.2p	1.4p	-2.2p	0.0p	9.2p	3.1p	2.3p
EVPI	2.2p	3.3p	4.0p	0.4p	3.5p	1.5p	2.6p	1.4p	-2.2p	-0.2p	9.5p	3.4p	2.4p
BE	1.8	4.8	5.1	0.5	0.9	1.6	0.2	0.1	-0.3	0.1	2.4	2.3	4.2
BG	4.4	4.5	-3.2	5.9	3.6	4.0	5.2	5.1	0.0	4.9	5.9	7.7	11.1
CZ	2.7	4.2	6.7	-0.6	2.9	-0.4	6.0	-1.0	5.5	0.7	2.3	3.6	2.2
DK	1.7	5.1	2.9	-0.6	1.5	1.8	1.8	1.3	0.0	-0.7	4.4	2.5	0.6
DE	2.0	2.7	3.9	1.0	1.9	0.9	1.3	2.4	-0.3	-0.1	28.6	2.4	2.3
EE	5.6	8.7	4.4	2.8	14.0	4.1	8.1	0.1	-1.9	3.3	4.9	7.6	3.1
IE	2.9	1.6	5.6	-3.9	7.9	-1.9	3.0	1.8	0.0	1.7	5.2	5.2	2.4
EL	2.6	0.8	10.8	3.2	1.3	2.2	3.5	1.1	0.8	3.5	3.7	3.4	2.7
ES	2.5	3.3	6.3	1.0	3.2	2.6	-2.1	0.6	0.3	-0.4	4.5	5.0	3.7
FR	1.3	1.2	0.5	0.6	2.6	0.9	3.2	1.6	-1.2	-1.7	3.5	2.6	2.0
IT	1.8	2.8	4.5	1.6	2.3	2.0	3.8	1.1	-9.9	1.5	2.3	2.5	2.3
CY	1.6	6.0	3.0	-0.9	-2.2	0.0	4.9	-1.9	-1.0	0.1	4.9	3.6	1.7
LV	8.8	12.2	8.6	1.5	14.3	4.6	6.3	7.5	-5.0	3.6	11.8	13.0	11.0
LT	4.9	10.1	4.7	-4.5	10.7	1.8	7.0	0.2	-3.4	0.5	2.8	6.4	4.1
LU	2.5	2.7	5.7	0.5	2.8	2.0	0.6	0.9	-2.7	1.2	2.3	3.3	3.6
HU	8.7	12.6	7.4	1.4	22.4	2.4	20.3	2.5	-5.8	3.3	6.9	9.0	5.8
MT	-1.1	0.7	0.7	-3.3	-2.3	0.7	1.8	-1.9	0.4	0.5	4.1	-4.1	0.7
NL	1.9p	1.4p	1.8p	4.6p	4.2p	0.9p	1.6p	1.0p	-3.8p	1.2p	0.8p	3.5p	1.2p
AT	1.7p	4.1p	2.7p	2.3p	4.8p	0.6p	2.3p	-1.7p	5.3p	-0.9p	1.5p	1.8p	2.2p
PL	2.2	4.5	1.9	-7.2	3.9	0.8	1.7	3.0	0.5	-1.4	1.1	2.9	1.7
PT	2.8	3.5	6.1	1.4	3.6	1.8	10.5	1.2	-2.1	0.2	3.5	2.7	2.9
RO	3.8	-0.1	23.6	3.3	9.6	2.0	-1.3	0.9	-1.2	2.6	6.1	5.4	4.8
SI	2.9	6.1	6.2	-1.5	2.0	4.1	1.7	0.7	0.1	0.8	-0.3	6.7	3.4
SK	2.0	4.2	5.6	0.8	2.6	0.5	1.9	-2.6	-2.2	1.3	3.9	2.8	2.6
FI	1.5	2.9	1.0	0.3	2.4	1.6	-0.7	-0.5	8.0	0.1	3.5	2.3	2.7
SE	1.6	2.8	7.2	1.7	2.0	0.3	2.3	-0.1	-4.2	0.3	4.8	2.6	2.4
UK	2.8	6.0	4.5	-2.8	7.9	2.2	3.2	1.5	-3.7	-0.8	14.0	3.8	2.4
EWR	2.2p	3.3p	4.0p	0.4p	3.4p	1.5p	2.6p	1.4p	-2.2p	-0.1p	9.4p	3.4p	2.4p
IS	4.2	-1.2	4.7	2.8	9.3	5.4	3.6	3.4	1.2	4.3	6.8	5.9	7.6
NO	0.5	2.3	2.0	-4.7	-3.6	1.8	2.4	1.5	0.2	0.9	2.4	4.0	2.4

p vorläufig

COICOP/HVPI Abteilungen

- | | | | |
|------------|---|------------|---|
| 00. | HVPI (Gesamtindex) | 06. | Gesundheitspflege |
| 01. | Nahrungsmittel und alkoholfreie Getränke | 07. | Verkehr |
| 02. | Alkoholische Getränke und Tabak | 08. | Nachrichtenübermittlung |
| 03. | Bekleidung und Schuhe | 09. | Freizeit und Kultur |
| 04. | Wohnung, Wasser, Elektrizität, Gas und andere Brennstoffe | 10. | Erziehung und Unterricht |
| 05. | Hausrat und laufende Instandhaltung des Hauses | 11. | Restaurants und Hotels |
| | | 12. | Verschiedene Waren und Dienstleistungen |

Weitere Informationsquellen:

HICP Sektion auf der Eurostat-Webseite:

http://epp.eurostat.ec.europa.eu/pls/portal/url/page/PGP_DS_HICP

Daten:

[EUROSTAT Webseite / Wirtschaft und Finanzen / Daten](#)

-  Wirtschaft und Finanzen
 -  Preise
 -  Harmonisierte Verbraucherpreisindizes (HVPI)
 -  Harmonisierte Verbraucherpreisindizes (2005=100) - Monatliche Daten
 -  Harmonisierte Verbraucherpreisindizes (2005=100) - Monatliche Daten (jährliche Veränderungsrate)
 -  Harmonisierte Verbraucherpreisindizes (2005=100) - Monatliche Daten (monatliche Veränderungsrate)
 -  Harmonisierte Verbraucherpreisindizes (2005=100) - Monatliche Daten (Veränderungsrate des 12-Monatsdurchschnitts)
 -  Harmonisierte Verbraucherpreisindizes (2005=100) - Jährliche Daten (Durchschnittsindex und Veränderungsrate)
 -  Harmonisierte Verbraucherpreisindizes - Ländergewichte
 -  Harmonisierte Verbraucherpreisindizes - Gewichte der Indizes
 -  Harmonisierte Verbraucherpreisindizes (1996=100) - Monatliche Daten

Journalisten können den Media Support Service kontaktieren:

BECH Gebäude Büro A4/125
L - 2920 Luxembourg

Tel. (352) 4301 33408
Fax (352) 4301 35349

E-mail: eurostat-mediasupport@ec.europa.eu

European Statistical Data Support:

Eurostat hat zusammen mit den anderen Mitgliedern des „Europäischen Statistischen Systems“ ein Netz von Unterstützungszentren eingerichtet; diese Unterstützungszentren gibt es in fast allen Mitgliedstaaten der EU und in einigen EFTA-Ländern.

Sie sollen die Internetnutzer europäischer statistischer Daten beraten und unterstützen.

Kontaktinformationen für dieses Unterstützungsnetz finden Sie auf unserer Webseite:
<http://ec.europa.eu/eurostat/>

Ein Verzeichnis unserer Verkaufsstellen in der ganzen Welt erhalten Sie beim:

Amt für amtliche Veröffentlichungen der Europäischen Gemeinschaften

2, rue Mercier
L - 2985 Luxembourg

URL: <http://publications.europa.eu>
E-mail: info-info-opoce@ec.europa.eu
