

## Inhalt

Indexpzahlen.....	2
Veränderungsraten.....	4
EWR Indexpzahlen und Veränderungsraten.....	6
COICOP/HVPI Hauptgruppen...	7

## Harmonisierte Verbraucherpreisindizes Mai 2006

Die jährliche Inflationsrate der **Eurozone**<sup>1</sup>, gemessen anhand des Verbraucherpreisindex der Europäischen Währungsunion (VPI-EWU), lag im Mai 2006 bei 2,5%, gegenüber 2,4% im April 2006. Ein Jahr zuvor hatte sie 2,0% betragen.

Die jährliche Inflationsrate der **EU**, gemessen anhand des Europäischen Verbraucherpreisindex (EVPI)<sup>2</sup> lag im Mai 2006 bei 2,4% gegenüber 2,3% im April 2006. Ein Jahr zuvor hatte sie bei 2,0% gelegen.

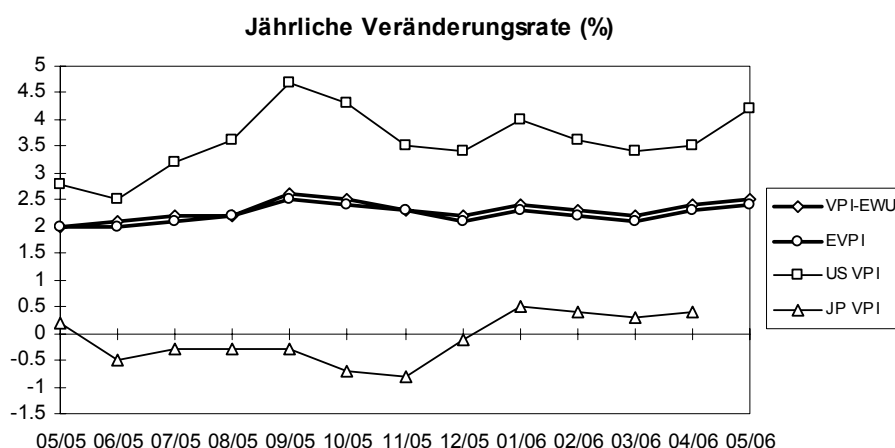
Die jährliche Inflationsrate des **EWR**, gemessen anhand des Verbraucherpreisindex des Europäischen Wirtschaftsraums (EWRVPI), lag im Mai 2006 bei 2,4%.

Die EU-Mitgliedstaaten mit den höchsten Inflationsraten im Mai 2006 waren **Lettland** (7,1%), die **Slowakei** (4,8%), **Estland** (4,6%) und **Spanien** (4,1%), und die mit den niedrigsten Raten waren **Polen** (1,5%), **Finnland** (1,7%), die **Niederlande** (1,8%) und **Schweden** (1,9%).

Die jährliche Inflationsrate in den **USA**<sup>3</sup> ist von 3,5% im April 2006 auf 4,2% im Mai gestiegen. Für **Japan**<sup>3</sup> lagen zum Zeitpunkt der Veröffentlichung keine Daten für Mai vor.

Die folgende Graphik zeigt die jährlichen Inflationsraten für die **Eurozone**<sup>1</sup>, die **EU** sowie die letzten verfügbaren Raten für die **USA**<sup>3</sup> und für **Japan**<sup>3</sup>.

Methodologische Anmerkungen sind über die Eurostat-Internetadresse unter Publikationen/Methoden und Nomenklaturen/Harmonisierte Verbraucherpreisindizes – [Ein kurzer Leitfaden für Datennutzer](#) (Veröffentlichungsdatum: 17/05/2004) verfügbar.



1 Die Eurozone besteht aus: Belgien, Deutschland, Griechenland, Spanien, Frankreich, Irland, Italien, Luxemburg, den Niederlanden, Österreich, Portugal und Finnland.

2 Der EVPI (EVPI = „Europäischer Verbraucherpreisindex“ nach der Verordnung des Rates (EG) Nr. 2494/95 vom 23. Oktober 1995) ist das offizielle Aggregat der EU. Er erfasst 15 Mitgliedstaaten bis April 2004 und 25 Mitgliedstaaten ab Mai 2004. Die zehn neuen Mitgliedstaaten sind ab Mai 2004 anhand einer Kettenindexformel in den EVPI integriert.

3 Für die USA und Japan werden die nationalen VPIs ausgewiesen, die nicht direkt mit den HVPIs vergleichbar sind.



TABELLE I  
HARMONISierter VERBRAUCHERPREISINDEX  
INDEXZAHLEN 2005 = 100

	Euro- zone	EVPI	BE	CZ	DK	DE	EE	EL	ES	FR	IE	IT	CY
<b>Jahresdurchschnittsindex</b>													
<b>2003</b>	95.81	95.95	95.75	96.0	97.5	96.4	93.22	93.79	93.86	95.89	95.7	95.7	96.18
<b>2004</b>	97.86	97.88	97.53	98.4	98.3	98.1	96.05	96.63	96.73	98.14	97.9	97.8	98.00
<b>2005</b>	100.00	100.00	100.00	100.0	100.0	100.0	100.00	100.00	100.00	100.00	100.0	100.0	100.00
<b>Monatlicher Index - 2004</b>													
<b>Jan</b>	96.45	96.51	95.05	97.7	97.4	97.0	93.65	94.71	94.44	96.79	95.9	96.2	95.55
<b>Feb</b>	96.62	96.69	96.84	97.8	97.8	97.2	93.85	94.05	94.52	97.22	96.8	96.1	95.55
<b>Mär</b>	97.29	97.28	96.92	98.0	98.3	97.7	94.18	96.74	95.22	97.65	97.2	97.1	96.42
<b>Apr</b>	97.72	97.69	97.44	98.0	98.4	97.9	94.77	97.10	96.55	97.91	97.5	97.9	97.13
<b>Mai</b>	98.05	98.08	97.78	98.6	98.8	98.1	96.62	97.54	97.09	98.26	97.7	98.0	97.99
<b>Jun</b>	98.05	98.09	97.69	98.8	98.5	98.1	96.95	97.32	97.25	98.35	98.2	98.2	98.62
<b>Jul</b>	97.88	97.92	96.67	99.0	98.2	98.5	96.69	95.43	96.55	98.17	97.8	98.0	97.36
<b>Aug</b>	98.05	98.06	98.29	99.0	97.8	98.6	96.62	95.14	97.01	98.35	98.4	97.8	97.84
<b>Sep</b>	98.22	98.23	98.20	98.3	98.6	98.3	96.82	97.18	97.17	98.43	98.5	98.3	98.86
<b>Okt</b>	98.56	98.57	98.71	98.8	99.0	98.5	97.15	97.90	98.18	98.78	98.6	98.6	99.88
<b>Nov</b>	98.48	98.53	98.54	98.6	98.7	98.1	97.54	97.98	98.42	98.78	98.8	98.8	100.28
<b>Dez</b>	98.90	98.92	98.20	98.6	98.4	99.2	97.74	98.49	98.34	98.95	98.9	99.1	100.51
<b>Monatlicher Index - 2005</b>													
<b>Jan</b>	98.31	98.42	96.92	99.2	98.2	98.6	97.54	98.70	97.40	98.35	97.9	98.1	98.23
<b>Feb</b>	98.65	98.73	99.06	99.2	98.8	99.0	98.14	97.03	97.64	99.04	98.8	98.0	97.84
<b>Mär</b>	99.32	99.32	99.65	99.1	99.6	99.3	98.73	99.50	98.49	99.73	99.0	99.2	98.70
<b>Apr</b>	99.75	99.73	99.82	99.4	100.1	99.3	99.19	100.30	99.90	99.91	99.6	100.0	99.80
<b>Mai</b>	100.00	100.00	99.99	99.5	100.0	99.7	99.39	100.67	100.05	99.91	99.8	100.3	100.04
<b>Jun</b>	100.08	100.08	100.33	100.1	100.2	99.9	100.05	100.45	100.36	100.08	100.1	100.3	100.12
<b>Jul</b>	100.00	100.02	99.31	100.4	100.0	100.3	100.45	99.14	99.74	99.91	100.0	100.1	98.62
<b>Aug</b>	100.25	100.26	101.10	100.4	100.1	100.5	100.71	98.56	100.21	100.34	100.5	99.9	99.33
<b>Sep</b>	100.76	100.71	101.10	100.3	100.9	100.8	101.57	100.88	100.83	100.77	101.2	100.5	100.98
<b>Okt</b>	101.02	100.95	100.93	101.2	100.9	100.8	101.50	101.54	101.61	100.77	101.2	101.2	102.09
<b>Nov</b>	100.76	100.75	100.85	100.8	100.5	100.3	101.43	101.32	101.77	100.51	101.0	101.2	102.32
<b>Dez</b>	101.10	101.03	100.93	100.5	100.6	101.3	101.30	101.90	102.00	100.69	100.8	101.2	101.93
<b>Monatlicher Index - 2006</b>													
<b>Jan</b>	100.66	100.64	99.60	101.6	100.2	100.7	102.08	101.67	101.53	100.60	100.3	100.3	100.22
<b>Feb</b>	100.94	100.93	101.88	101.6	100.9	101.1	102.60	100.07	101.60	100.99	101.5	100.2	100.13
<b>Mär</b>	101.51	101.40	101.81	101.5	101.4	101.2	102.71	102.82	102.32	101.44	101.8	101.4	101.31
<b>Apr</b>	102.19r	102.06	102.38	101.7	101.9	101.6	103.44	103.84	103.80	101.89	102.3	102.3	102.34
<b>Mai</b>	102.47p	102.41p	102.74	102.3	102.1	101.8	104.00	103.96	104.17	102.32	102.8	102.6	102.54
<b>Jun</b>													
<b>Jul</b>													
<b>Aug</b>													
<b>Sep</b>													
<b>Okt</b>													
<b>Nov</b>													
<b>Dez</b>													

p vorläufig r revidiert

TABELLE I  
**HARMONISierter VERBRAUCHERPREISINDEX**  
**2005 = 100**  
INDEXZAHLEN

LV	LT	LU	HU	MT	NL	AT	PL	PT	SI	SK	FI	SE	UK	
<b>Jahresdurchschnittsindex</b>														
88.10	96.29	93.36	90.50	94.95	97.18	96.06	94.5	95.52	94.16	90.52	99.10	98.18	96.7	<b>2003</b>
93.55	97.41	96.37	96.63	97.53	98.52	97.94	97.9	97.92	97.60	97.28	99.24	99.18	98.0	<b>2004</b>
100.00	100.00	100.00	100.00	100.00	100.00	100.00	100.0	100.00	100.00	100.00	100.00	100.00	100.0	<b>2005</b>
<b>Monatlicher Index - 2004</b>														
90.36	95.77	94.02	94.41	94.26	97.33	96.80	95.8	96.40	95.58	96.09	99.01	98.36	97.0	<b>Jan</b>
90.92	95.61	95.24	95.47	94.33	97.89	97.23	95.9	96.24	95.75	96.73	99.45	98.18	97.2	<b>Feb</b>
91.82	96.09	95.32	95.97	94.72	98.69	97.58	96.2	96.48	96.32	96.95	99.01	99.06	97.4	<b>Mär</b>
92.37	96.41	95.81	96.25	98.70	99.01	97.49	96.9	97.42	96.94	96.95	99.01	99.32	97.8	<b>Apr</b>
93.55	97.93	96.29	97.12	98.86	99.18	97.84	98.0	98.20	97.79	97.27	99.19	99.67	98.1	<b>Mai</b>
94.10	98.01	96.70	97.17	99.17	98.45	98.02	98.6	99.37	98.24	97.48	99.10	99.15	98.1	<b>Jun</b>
94.31	97.93	95.89	97.17	99.64	98.13	97.75	98.5	98.51	98.75	97.65	98.84	98.97	97.8	<b>Jul</b>
94.24	97.61	96.94	96.85	99.17	98.29	98.10	98.2	98.12	98.47	97.54	99.10	98.88	98.1	<b>Aug</b>
94.66	98.17	97.10	96.94	99.64	99.10	98.02	98.5	98.04	98.07	97.65	99.53	99.67	98.2	<b>Sep</b>
95.00	98.33	97.59	97.40	99.64	99.26	98.54	99.1	98.51	98.18	97.81	99.88	100.11	98.4	<b>Okt</b>
95.49	98.57	97.92	97.45	95.66	98.85	98.71	99.4	98.82	98.75	97.70	99.36	99.41	98.6	<b>Nov</b>
95.77	98.49	97.67	97.40	96.60	98.05	99.15	99.4	98.90	98.30	97.54	99.36	99.41	99.1	<b>Dez</b>
<b>Monatlicher Index - 2005</b>														
96.39	98.49	96.70	98.14	96.05	98.53	99.15	99.4	98.35	97.79	99.20	98.84	98.88	98.6	<b>Jan</b>
97.29	98.65	98.32	98.69	96.67	99.34	99.50	99.4	98.27	98.47	99.31	99.45	99.32	98.8	<b>Feb</b>
97.85	99.21	98.65	99.15	97.14	100.14	99.93	99.5	98.67	99.48	99.31	99.88	99.58	99.3	<b>Mär</b>
98.89	99.53	99.38	99.88	100.65	100.30	99.76	99.9	99.37	99.54	99.53	100.15	99.76	99.7	<b>Apr</b>
99.65	99.77	99.86	100.48	101.27	100.22	99.76	100.1	99.92	99.88	99.63	99.80	99.85	100.0	<b>Mai</b>
100.27	99.93	99.78	100.76	101.27	99.90	100.02	100.0	99.99	99.93	100.01	100.06	99.93	100.0	<b>Jun</b>
100.27	99.77	99.70	100.67	101.35	99.58	99.76	100.0	100.38	100.72	99.69	99.71	99.67	100.1	<b>Jul</b>
100.13	99.85	101.08	100.21	101.66	99.90	99.93	100.0	100.54	100.22	99.63	100.06	99.93	100.4	<b>Aug</b>
101.66	100.65	101.65	100.39	101.66	100.78	100.55	100.4	100.70	101.18	99.90	100.67	100.72	100.6	<b>Sep</b>
102.35	101.30	102.46	100.44	102.60	100.78	100.55	100.7	101.09	101.35	101.24	100.67	100.98	100.7	<b>Okt</b>
102.70	101.38	101.41	100.62	99.79	100.46	100.37	100.5	101.32	100.78	101.24	100.32	100.63	100.7	<b>Nov</b>
102.56	101.46	101.00	100.58	99.87	100.06	100.72	100.2	101.40	100.67	101.30	100.41	100.72	101.0	<b>Dez</b>
<b>Monatlicher Index - 2006</b>														
103.67	101.98	100.63	100.55	98.31	100.28	100.66	100.3	100.95	100.32	103.23	100.00	100.01	100.5	<b>Jan</b>
104.09	102.03	102.13	100.92	98.93	100.78	100.99	100.3	101.15	100.70	103.56	100.77	100.37	100.9	<b>Feb</b>
104.29	102.24	102.31	101.51	100.00	101.58	101.26	100.4	101.65	101.43	103.57	101.04	101.03	101.1	<b>Mär</b>
104.96	102.94	102.81	102.27	104.16	102.06	101.84r	101.1	102.23	102.34	103.90	101.61	101.58	101.7	<b>Apr</b>
106.69	103.39	103.43	103.37	104.83	102.06p	101.89p	101.6	102.79	103.27	104.41	101.52	101.78	102.2	<b>Mai</b>
														<b>Jun</b>
														<b>Jul</b>
														<b>Aug</b>
														<b>Sep</b>
														<b>Okt</b>
														<b>Nov</b>
														<b>Dez</b>

p vorläufig r revidiert

TABELLE II

## HARMONISIERTER VERBRAUCHERPREISINDEX

VERÄNDERUNGSRATEN (%)

	Euro- zone	EVPI	BE	CZ	DK	DE	EE	EL	ES	FR	IE	IT	CY
<b>Jährliche Veränderungsrate des Jahresdurchschnitts</b>													
<b>2003/12</b>	2.1	2.0	1.5	-0.1	2.0	1.0	1.4	3.4	3.1	2.2	4.0	2.8	4.0
<b>2004/12</b>	2.1	2.0	1.9	2.6	0.9	1.8	3.0	3.0	3.1	2.3	2.3	2.3	1.9
<b>2005/12</b>	2.2	2.2	2.5	1.6	1.7	1.9	4.1	3.5	3.4	1.9	2.2	2.2	2.0
<b>2006/5</b>	2.3p	2.3p	2.6	2.1	2.0	2.1	4.2	3.4	3.7	2.0	2.5	2.3	2.0
<b>Jährliche Veränderungsrate - 2004</b>													
<b>Jan</b>	1.9	1.8	1.4	2.0	0.9	1.1	0.6	3.1	2.3	2.2	2.2	2.1	1.6
<b>Feb</b>	1.6	1.5	1.2	2.0	0.6	0.8	0.6	2.6	2.2	1.9	2.2	2.5	1.4
<b>Mär</b>	1.7	1.5	1.0	2.2	0.4	1.1	0.7	2.9	2.2	1.9	1.9	2.3	0.1
<b>Apr</b>	2.0	1.8	1.7	2.0	0.5	1.7	1.5	3.1	2.7	2.4	1.7	2.3	0.1
<b>Mai</b>	2.5	2.3	2.4	2.6	1.1	2.1	3.7	3.1	3.4	2.8	2.1	2.3	1.2
<b>Jun</b>	2.4	2.3	2.0	2.7	0.8	2.0	4.4	3.0	3.5	2.7	2.5	2.4	2.4
<b>Jul</b>	2.3	2.2	2.1	3.0	1.1	2.1	4.0	3.1	3.3	2.6	2.5	2.3	2.9
<b>Aug</b>	2.3	2.1	2.0	3.1	0.8	2.1	3.9	2.8	3.3	2.5	2.5	2.4	2.8
<b>Sep</b>	2.1	2.0	1.8	2.8	0.9	2.0	3.8	2.9	3.2	2.2	2.4	2.2	1.8
<b>Okt</b>	2.4	2.2	2.7	3.1	1.5	2.3	4.0	3.3	3.6	2.3	2.5	2.1	2.0
<b>Nov</b>	2.2	2.1	2.3	2.6	1.0	2.0	4.4	3.2	3.5	2.2	2.7	2.1	2.6
<b>Dez</b>	2.4	2.2	1.9	2.5	0.9	2.3	4.8	3.1	3.3	2.3	2.4	2.4	3.9
<b>Jährliche Veränderungsrate - 2005</b>													
<b>Jan</b>	1.9	2.0	2.0	1.5	0.8	1.6	4.2	4.2	3.1	1.6	2.1	2.0	2.8
<b>Feb</b>	2.1	2.1	2.3	1.4	1.0	1.9	4.6	3.2	3.3	1.9	2.1	2.0	2.4
<b>Mär</b>	2.1	2.1	2.8	1.1	1.3	1.6	4.8	2.9	3.4	2.1	1.9	2.2	2.4
<b>Apr</b>	2.1	2.1	2.4	1.4	1.7	1.4	4.7	3.3	3.5	2.0	2.2	2.1	2.7
<b>Mai</b>	2.0	2.0	2.3	0.9	1.2	1.6	2.9	3.2	3.0	1.7	2.1	2.3	2.1
<b>Jun</b>	2.1	2.0	2.7	1.3	1.7	1.8	3.2	3.2	3.2	1.8	1.9	2.1	1.5
<b>Jul</b>	2.2	2.1	2.7	1.4	1.8	1.8	3.9	3.9	3.3	1.8	2.2	2.1	1.3
<b>Aug</b>	2.2	2.2	2.9	1.4	2.4	1.9	4.2	3.6	3.3	2.0	2.1	2.1	1.5
<b>Sep</b>	2.6	2.5	3.0	2.0	2.3	2.5	4.9	3.8	3.8	2.4	2.7	2.2	2.1
<b>Okt</b>	2.5	2.4	2.2	2.4	1.9	2.3	4.5	3.7	3.5	2.0	2.6	2.6	2.2
<b>Nov</b>	2.3	2.3	2.3	2.2	1.8	2.2	4.0	3.4	3.4	1.8	2.2	2.4	2.0
<b>Dez</b>	2.2	2.1	2.8	1.9	2.2	2.1	3.6	3.5	3.7	1.8	1.9	2.1	1.4
<b>Jährliche Veränderungsrate - 2006</b>													
<b>Jan</b>	2.4	2.3	2.8	2.4	2.0	2.1	4.7	3.0	4.2	2.3	2.5	2.2	2.0
<b>Feb</b>	2.3	2.2	2.8	2.4	2.1	2.1	4.5	3.1	4.1	2.0	2.7	2.2	2.3
<b>Mär</b>	2.2	2.1	2.2	2.4	1.8	1.9	4.0	3.3	3.9	1.7	2.8	2.2	2.6
<b>Apr</b>	2.4	2.3	2.6	2.3	1.8	2.3	4.3	3.5	3.9	2.0	2.7	2.3	2.5
<b>Mai</b>	2.5p	2.4p	2.8	2.8	2.1	2.1	4.6	3.3	4.1	2.4	3.0	2.3	2.5
<b>Jun</b>													
<b>Jul</b>													
<b>Aug</b>													
<b>Sep</b>													
<b>Okt</b>													
<b>Nov</b>													
<b>Dez</b>													

p vorläufig r revidiert

TABELLE II  
HARMONISIERTER VERBRAUCHERPREISINDEX  
VERÄNDERUNGSRATEN (%)

LV	LT	LU	HU	MT	NL	AT	PL	PT	SI	SK	FI	SE	UK	
<b>Jährliche Veränderungsrate des Jahresdurchschnitts</b>														
2.9	-1.1	2.5	4.7	1.9	2.2	1.3	0.7	3.3	5.7	8.4	1.3	2.3	1.4	2003/12
6.2	1.2	3.2	6.8	2.7	1.4	2.0	3.6	2.5	3.7	7.5	0.1	1.0	1.3	2004/12
6.9	2.7	3.8	3.5	2.5	1.5	2.1	2.2	2.1	2.5	2.8	0.8	0.8	2.1	2005/12
6.9	2.9	3.9	3.0	2.8	1.6p	1.9p	1.3	2.5	2.4	3.5	1.1	1.2	2.1	2006/5
<b>Jährliche Veränderungsrate - 2004</b>														
4.0	-1.2	2.3	6.7	2.8	1.5	1.2	1.8	2.2	4.0	8.3	0.8	1.3	1.4	Jan
4.3	-1.2	2.5	7.0	2.5	1.3	1.5	1.8	2.1	3.6	8.4	0.4	0.1	1.3	Feb
4.7	-0.9	2.0	6.6	2.1	1.2	1.5	1.8	2.2	3.5	8.0	-0.4	0.4	1.1	Mär
5.0	-0.7	2.7	7.0	3.6	1.5	1.5	2.3	2.4	3.6	7.9	-0.4	1.0	1.1	Apr
6.1	1.1	3.4	7.8	3.1	1.7	2.1	3.5	2.5	3.9	8.2	-0.1	1.5	1.5	Mai
6.1	1.1	3.8	7.5	3.2	1.5	2.3	4.2	3.7	3.9	8.2	-0.1	1.2	1.6	Jun
6.7	1.7	3.8	7.2	3.1	1.2	2.1	4.7	2.9	3.7	8.4	0.2	1.2	1.4	Jul
7.8	2.2	3.6	7.2	2.5	1.2	2.2	4.8	2.4	3.7	7.1	0.3	1.1	1.3	Aug
7.7	3.1	3.1	6.7	3.2	1.2	1.8	4.6	2.1	3.4	6.6	0.2	1.1	1.1	Sep
7.2	3.1	4.1	6.4	2.7	1.5	2.4	4.6	2.4	3.4	6.6	0.6	1.5	1.2	Okt
7.2	2.9	4.0	5.8	1.9	1.5	2.3	4.5	2.6	3.8	6.3	0.2	1.1	1.5	Nov
7.4	2.8	3.5	5.5	1.9	1.2	2.5	4.4	2.6	3.3	5.8	0.1	0.9	1.7	Dez
<b>Jährliche Veränderungsrate - 2005</b>														
6.7	2.8	2.9	4.0	1.9	1.2	2.4	3.8	2.0	2.3	3.2	-0.2	0.5	1.6	Jan
7.0	3.2	3.2	3.4	2.5	1.5	2.3	3.6	2.1	2.8	2.7	0.0	1.2	1.7	Feb
6.6	3.2	3.5	3.3	2.6	1.5	2.4	3.4	2.3	3.3	2.4	0.9	0.5	1.9	Mär
7.1	3.2	3.7	3.8	2.0	1.3	2.3	3.1	2.0	2.7	2.7	1.2	0.4	1.9	Apr
6.5	1.9	3.7	3.5	2.4	1.0	2.0	2.1	1.8	2.1	2.4	0.6	0.2	1.9	Mai
6.6	2.0	3.2	3.7	2.1	1.5	2.0	1.4	0.6	1.7	2.6	1.0	0.8	2.0	Jun
6.3	1.9	4.0	3.6	1.7	1.5	2.1	1.5	1.9	2.0	2.1	0.9	0.7	2.3	Jul
6.3	2.3	4.3	3.5	2.5	1.6	1.9	1.8	2.5	1.8	2.1	1.0	1.1	2.4	Aug
7.4	2.5	4.7	3.6	2.0	1.7	2.6	1.9	2.7	3.2	2.3	1.1	1.1	2.5	Sep
7.7	3.0	5.0	3.1	3.0	1.5	2.0	1.6	2.6	3.2	3.5	0.8	0.9	2.3	Okt
7.6	2.9	3.6	3.3	4.3	1.6	1.7	1.1	2.5	2.1	3.6	1.0	1.2	2.1	Nov
7.1	3.0	3.4	3.3	3.4	2.0	1.6	0.8	2.5	2.4	3.9	1.1	1.3	1.9	Dez
<b>Jährliche Veränderungsrate - 2006</b>														
7.6	3.5	4.1	2.5	2.4	1.8	1.5	0.9	2.6	2.6	4.1	1.2	1.1	1.9	Jan
7.0	3.4	3.9	2.3	2.3	1.4	1.5	0.9	2.9	2.3	4.3	1.3	1.1	2.0	Feb
6.6	3.1	3.7	2.4	2.9	1.4	1.3	0.9	3.0	2.0	4.3	1.2	1.5	1.8	Mär
6.1	3.4	3.5	2.4	3.5	1.8	2.1r	1.2	2.9	2.8	4.4	1.5	1.8	2.0	Apr
7.1	3.6	3.6	2.9	3.5	1.8p	2.1p	1.5	2.9	3.4	4.8	1.7	1.9	2.2	Mai
														Jun
														Jul
														Aug
														Sep
														Okt
														Nov
														Dez

p vorläufig r revidiert

TABELLE III  
HARMONISIERTER  
VERBRAUCHERPREISINDEX  
INDEXZAHLEN 2005 = 100

	EWR	IS	NO	CH**
<b>Jahresdurchschnittsindex</b>				
2003	95.97	96.41	97.9	98.0
2004	97.89	98.64	98.5	98.8
2005	100.00	100.00	100.0	100.0
<b>Monatlicher Index - 2004</b>				
Jan	96.52	97.17	97.7	97.9
Feb	96.71	96.79	97.9	97.9
Mär	97.29	97.56	98.4	98.1
Apr	97.69	97.94	98.6	99.0
Mai	98.08	98.63	98.7	99.2
Jun	98.10	99.17	98.7	99.4
Jul	97.92	98.86	98.6	98.3
Aug	98.06	98.79	98.3	98.7
Sep	98.23	99.17	98.7	98.7
Okt	98.57	99.71	99.0	99.6
Nov	98.54	99.79	99.0	99.7
Dez	98.92	100.10	98.8	99.6
<b>Monatlicher Index - 2005</b>				
Jan	98.42	99.71	98.7	99.1
Feb	98.73	99.56	98.7	99.3
Mär	99.32	99.94	99.2	99.6
Apr	99.73	99.48	99.7	100.4
Mai	100.00	99.17	100.1	100.3
Jun	100.08	99.56	100.3	100.0
Jul	100.02	99.40	99.9	99.5
Aug	100.26	99.17	100.1	99.6
Sep	100.71	100.79	100.8	100.1
Okt	100.95	101.25	100.8	100.9
Nov	100.75	100.87	100.8	100.7
Dez	101.03	101.10	100.8	100.6
<b>Monatlicher Index - 2006</b>				
Jan	100.63	101.01	100.5	100.4
Feb	100.93	100.78	101.4	100.7
Mär	101.40	101.93	101.6	100.6
Apr	102.06	102.72	102.5	101.4
Mai	102.42p	103.92	102.6	101.6
Jun				
Jul				
Aug				
Sep				
Okt				
Nov				
Dez				

TABELLE IV  
HARMONISIERTER  
VERBRAUCHERPREISINDEX  
VERÄNDERUNGSRATEN (%)

	EWR	IS	NO	CH**	
<b>Jährliche Veränderungsrate des Jahresdurchschnitts</b>					
	2.0	1.4	2.0	0.6	2003/12
	2.0	2.3	0.6	0.8	2004/12
	2.2	1.4	1.5	1.2	2005/12
	2.3p	1.6	2.1	1.1	2006/5
<b>Jährliche Veränderungsrate - 2004</b>					
	1.7	1.5	-1.5	0.2	Jan
	1.5	1.4	-1.5	0.1	Feb
	1.5	1.0	-0.4	-0.1	Mär
	1.8	1.5	0.5	0.6	Apr
	2.3	2.3	1.1	0.9	Mai
	2.3	2.8	1.3	1.1	Jun
	2.2	2.7	1.6	0.8	Jul
	2.1	3.1	1.1	1.0	Aug
	2.0	2.7	1.1	0.8	Sep
	2.2	2.9	1.4	1.3	Okt
	2.1	2.9	1.4	1.5	Nov
	2.2	2.9	1.2	1.4	Dez
<b>Jährliche Veränderungsrate - 2005</b>					
	2.0	2.6	1.0	1.2	Jan
	2.1	2.9	0.8	1.4	Feb
	2.1	2.4	0.8	1.5	Mär
	2.1	1.6	1.1	1.4	Apr
	2.0	0.5	1.4	1.1	Mai
	2.0	0.4	1.6	0.6	Jun
	2.1	0.5	1.3	1.2	Jul
	2.2	0.4	1.8	0.9	Aug
	2.5	1.6	2.1	1.4	Sep
	2.4	1.5	1.8	1.3	Okt
	2.2	1.1	1.8	1.0	Nov
	2.1	1.0	2.0	1.0	Dez
<b>Jährliche Veränderungsrate - 2006</b>					
	2.2	1.3	1.8	1.3	Jan
	2.2	1.2	2.7	1.4	Feb
	2.1	2.0	2.4	1.0	Mär
	2.3	3.3	2.8	1.1	Apr
	2.4p	4.8	2.5	1.4	Mai
					Jun
					Jul
					Aug
					Sep
					Okt
					Nov
					Dez

p vorläufig \*\* nationaler VPI

## HAUPTGRUPPEN DER HARMONISIERTEN VERBRAUCHERPREISINDIZES

Mai 2006 / Mai 2005

JÄHRLICHE VERÄNDERUNGSRATEN (%)

	00.	01.	02.	03.	04.	05.	06.	07.	08.	09.	10.	11.	12.
<b>Eurozone</b>	2.5p	1.8p	2.8p	0.4p	5.7p	0.9p	1.3p	5.2p	-3.4p	-0.4p	2.7p	2.5p	2.3p
<b>EVPI</b>	2.4p	1.7p	2.5p	-0.6p	6.1p	0.4p	1.6p	4.9p	-2.7p	-0.6p	3.2p	2.7p	2.8p
<b>BE</b>	2.8	1.6	1.1	0.0	6.6	1.2	3.4	4.7	-1.8	1.3	1.6	2.3	2.4
<b>CZ</b>	2.8	0.1	1.6	-6.8	10.1	-1.6	3.7	4.5	7.4	2.0	3.9	3.2	1.9
<b>DK</b>	2.1	2.2	1.4	-2.8	4.1	0.7	1.4	4.1	-3.1	1.7	1.5	2.3	1.0
<b>DE</b>	2.1	1.5	4.0	-0.9	4.9	0.0	0.7	4.8	-3.4	-1.3	2.1	0.8	0.9
<b>EE</b>	4.6	3.8	3.5	4.4	8.1	2.5	1.9	10.2	-6.6	4.6	3.6	2.3	4.3
<b>EL</b>	3.3	2.4	3.7	3.3	8.2	1.9	2.5	4.4	1.3	1.2	3.8	2.0	2.8
<b>ES</b>	4.1	3.6	2.4	1.4	7.5	2.6	1.2	8.0	-1.2	0.7	3.9	4.6	3.7
<b>FR</b>	2.4	1.3	0.3	0.1	6.0	1.3	2.7	5.0	-6.9	-1.0	3.5	2.2	3.2
<b>IE</b>	3.0	2.6	1.3	-2.1	7.8	-0.9	4.5	5.1	-0.5	0.3	4.6	3.9	2.5
<b>IT</b>	2.3	1.1	5.1	1.4	6.3	1.3	-0.6	3.8	-2.8	0.9	3.1	2.3	2.8
<b>CY</b>	2.5	6.1	-1.5	-9.6	11.3	-0.2	1.7	6.6	0.7	-0.3	5.3	0.5	3.1
<b>LV</b>	7.1	6.9	7.6	0.5	13.9	3.1	4.7	9.4	-8.3	3.1	8.8	18.3	6.1
<b>LT</b>	3.6	4.8	-1.4	-1.9	5.2	0.2	7.1	11.3	-2.1	2.0	-1.2	3.1	4.8
<b>LU</b>	3.6	2.0	1.2	0.4	7.7	1.6	5.3	7.4	-1.7	1.0	5.0	3.5	3.2
<b>HU</b>	2.9	6.2	3.6	-1.5	2.2	-2.3	4.5	5.2	-3.2	0.6	7.6	3.8	2.2
<b>MT</b>	3.5	2.1	0.9	0.8	12.5	2.6	4.3	7.6	0.1	0.9	2.7	2.0	3.6
<b>NL</b>	1.8p	0.8p	0.2p	-0.1p	4.7p	0.0p	3.3p	4.8p	0.4p	0.4p	-15.8p	1.8p	0.5p
<b>AT</b>	2.1p	1.5p	0.6p	2.9p	6.3p	0.3p	1.5p	4.8p	-6.2p	-2.5p	7.3p	1.8p	2.1p
<b>PL</b>	1.5	-0.1	1.3	-6.9	4.8	-0.1	1.5	3.7	-0.4	-2.3	1.6	1.6	3.9
<b>PT</b>	2.9	2.6	8.6	-11.2	4.2	1.0	0.6	8.6	-0.6	1.5	5.7	2.0	3.7
<b>SI</b>	3.4	1.8	3.9	2.4	8.4	2.1	-2.4	4.1	0.6	1.8	2.8	4.7	4.3
<b>SK</b>	4.8	2.8	2.0	-0.1	13.4	-0.8	8.7	2.6	0.0	1.7	7.2	2.6	3.7
<b>FI</b>	1.7	1.1	2.3	-1.7	4.0	0.8	1.2	4.3	-7.5	0.4	2.5	2.2	2.1
<b>SE</b>	1.9	0.9	1.6	2.6	4.2	-2.4	1.0	4.6	-7.1	-0.6	2.9	2.1	4.0
<b>UK</b>	2.2	1.1	2.2	-3.7	9.0	-0.8	2.9	4.0	-0.4	-1.6	4.7	3.2	4.1
<b>EEA</b>	2.4p	1.7p	2.5p	-0.6p	6.1p	0.4p	1.6p	4.9p	-2.6p	-0.6p	3.2p	2.7p	2.7p
<b>IS</b>	4.8	10.3	2.5	-2.7	4.0	0.4	3.1	10.7	4.5	2.0	11.6	3.4	1.8
<b>NO</b>	2.5	1.3	1.9	-1.2	8.4	-1.8	3.8	4.0	2.9	0.5	2.2	2.2	-1.6

p vorläufig

**COICOP/HVPI Abteilungen**

- |            |   |            |   |
|------------|---|------------|---|
| <b>00.</b> | HVPI (Gesamtindex)  | <b>06.</b> | Gesundheitspflege                       |
| <b>01.</b> | Nahrungsmittel und alkoholfreie Getränke                  | <b>07.</b> | Verkehr                                 |
| <b>02.</b> | Alkoholische Getränke und Tabak                           | <b>08.</b> | Nachrichtenübermittlung                 |
| <b>03.</b> | Bekleidung und Schuhe                                     | <b>09.</b> | Freizeit und Kultur                     |
| <b>04.</b> | Wohnung, Wasser, Elektrizität, Gas und andere Brennstoffe | <b>10.</b> | Erziehung und Unterricht                |
| <b>05.</b> | Hausrat und laufende Instandhaltung des Hauses            | <b>11.</b> | Restaurants und Hotels                  |
|            |   | <b>12.</b> | Verschiedene Waren und Dienstleistungen |

# Weitere Informationsquellen:

## Datenbanken

[EUROSTAT Webseite/Wirtschaft und Finanzen/Preise/Harmonisierte Verbraucherpreisindizes, 1996=100/Harmonisierte Verbraucherpreisindizes - Monatliche Daten \(Index\)](#)

---

### Journalisten können den Media Support Service kontaktieren:

BECH Gebäude Büro A4/017  
L - 2920 Luxembourg  
Tel. (352) 4301 33408  
Fax (352) 4301 35349  
E-mail: [eurostat-mediasupport@ec.europa.eu](mailto:eurostat-mediasupport@ec.europa.eu)

### European Statistical Data Support:

Eurostat hat zusammen mit den anderen Mitgliedern des „Europäischen Statistischen Systems“ ein Netz von Unterstützungszentren eingerichtet; diese Unterstützungszentren gibt es in fast allen Mitgliedstaaten der EU und in einigen EFTA-Ländern.

Sie sollen die Internetnutzer europäischer statistischer Daten beraten und unterstützen.

Kontakt Informationen für dieses Unterstützungsnetz finden Sie auf unserer Webseite:

[www.europa.eu.int/comm/eurostat/](http://www.europa.eu.int/comm/eurostat/)

---

Ein Verzeichnis unserer Verkaufsstellen in der ganzen Welt erhalten Sie beim:

### **Amt für amtliche Veröffentlichungen der Europäischen Gemeinschaften**

2, rue Mercier  
L - 2985 Luxembourg  
URL: <http://publications.eu.int>  
E-mail: [info-info-opoce@ec.europa.eu](mailto:info-info-opoce@ec.europa.eu)