

# VIERTELJÄHRLICHE GESAMTRECHNUNGEN

Erstes Quartal 2005

BIP und Verwendungskomponenten

Statistik

kurz gefasst

WIRTSCHAFT UND  
FINANZEN

27/2005

Volkswirtschaftlich  
Gesamtrechnungen

Autor

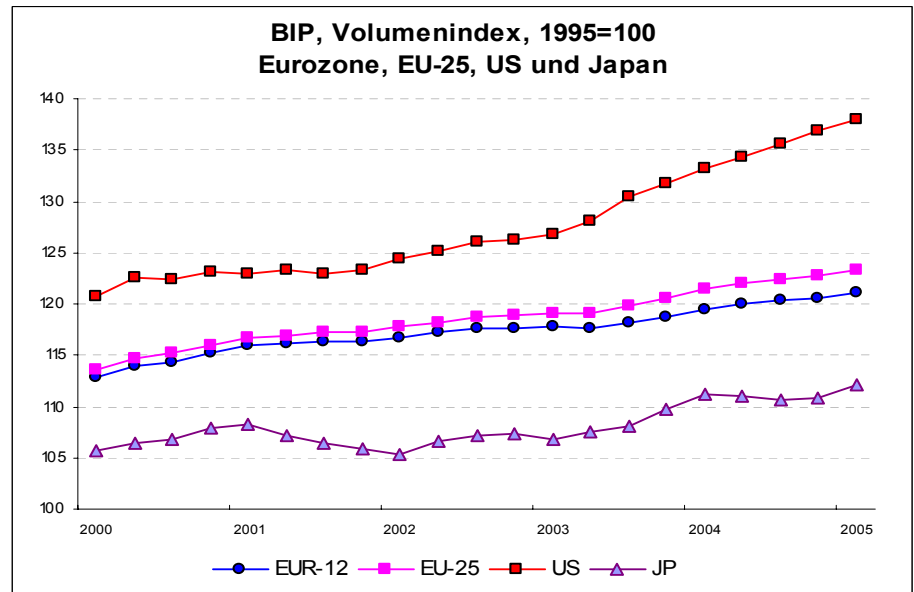
Roberto BARCELLAN

## Inhalt

Prozentuale Veränderung gegenüber dem Vorquartal .....	2
Prozentuale Veränderung gegenüber dem gleichen Quartal des Vorjahres .....	3
Beitrag der Komponenten zur Veränderung des BIP .....	4
Niveauewerte, in Millionen Euro, in jeweiligen Preisen .....	5
BAI: prozentuale Veränderung gegenüber dem Vorquartal ....	6
BAI: prozentuale Veränderung gegenüber dem gleichen Quartal des Vorjahres .....	7



Manuskript abgeschlossen: 18.08.2005  
Datenextraktion am: 08.07.2005  
ISSN 1024-431X  
Katalognummer: KS-NJ-05-027-DE-N  
© Europäische Gemeinschaften, 2005



Die Eurostat-Schätzungen<sup>1</sup> für das erste Quartal 2005 zeigen, dass das Bruttoinlandsprodukt (BIP) in der Eurozone<sup>2</sup> und ebenso in der Europäischen Union (EU25) um +0,5% gewachsen ist, nach +0,2% in der Eurozone und +0,3% in der EU25 im Verlauf des vierten Quartals 2004.

Im ersten Quartal 2005 stiegen die privaten Konsumausgaben um +0,3% in der Eurozone und um +0,2% in der EU25, nach +0,6% in beiden Gebieten im vierten Quartal 2004. Die Investitionen sanken um 0,4% in der Eurozone und um 0,2% in der EU25, nach jeweils +0,6% im Vorquartal. Die Ausfuhren verringerten sich sowohl in der Eurozone (-0,6% nach +0,7% im Vorquartal) als auch in der EU25 (-0,7% nach +1,1% im Vorquartal). Die Einfuhren verzeichneten einen noch stärkeren Rückgang, in der Eurozone (-1,6% nach +1,3% im Vorquartal) ebenso wie in der EU25 (-1,9% nach +1,4%).

Was die wichtigsten Handelspartner der EU25 anbelangt, so stieg das BIP in den Vereinigten Staaten im ersten Quartal 2005 um +0,19, nach +1,0% im Vorquartal. In Japan wuchs das BIP um +1,2%, eine Verbesserung gegenüber +0,1% im vierten Quartal 2004.

Im Vergleich zum entsprechenden Vorjahresquartal stieg das BIP in der Eurozone um +1,4% und in der EU25 um +1,6%, das der Vereinigten Staaten wuchs um +3,7%, und in Japan betrug der Zuwachs +0,9%.

<sup>1</sup> Anmerkung zur Methodik: Die Daten für die Eurozone, EU25 und EU15 wurden in einer zusammenhängenden und konsistenten Weise errechnet, die als Indikatoren die Daten aller Mitgliedstaaten verwendet, die vierteljährliche volkswirtschaftliche Gesamtrechnungen erstellen. Die Aggregate für die Eurozone, EU25 und EU15 wurden aus den saisonbereinigten Ergebnissen der Mitgliedstaaten gebildet. Die Daten für Belgien, Deutschland, Spanien, Frankreich, Italien, die Niederlande, Österreich, Slowenien, Finnland, Schweden und das Vereinigte Königreich sind ferner auch arbeitstagbereinigt.

<sup>2</sup> Die Eurozone besteht aus Belgien, Deutschland, Griechenland, Spanien, Frankreich, Irland, Italien, Luxemburg, den Niederlanden, Österreich, Portugal und Finnland.

**T1 BIP UND VERWENDUNGSKOMPONENTEN**  
**EUROZONE, EU-25, EU-15, EU-MITGLIEDSTAATEN UND HAUPTWIRTSCHAFTSPARTNER**  
 Prozentuale Veränderung gegenüber dem Vorquartal, saisonbereinigt, in konstanten Preisen (1995)

	BIP				Private Konsumausgaben				Konsumausgaben des Staates				Bruttoanlageinvestitionen				Vorratsveränderungen <sup>(1)</sup>				Binnennachfrage				Exporte				Importe				Außenbeitrag <sup>(1)</sup>			
	2004		2005		2004		2005		2004		2005		2004		2005		2004		2005		2004		2005		2004		2005		2004		2005					
	Q2	Q3	Q4	Q1	Q2	Q3	Q4	Q1	Q2	Q3	Q4	Q1	Q2	Q3	Q4	Q1	Q2	Q3	Q4	Q1	Q2	Q3	Q4	Q1	Q2	Q3	Q4	Q1	Q2	Q3	Q4	Q1	Q2	Q3	Q4	Q1
<b>Eurozone</b>	0,5	0,3	0,2	0,5	0,1	0,3	0,6	0,3	0,8	0,7	0,3	0,0	0,3	0,4	0,6	-0,4	-0,2	0,2	0,0	0,0	0,4	0,8	0,4	0,1	2,6	1,1	0,7	-0,6	2,6	2,5	1,3	-1,6	2,9	2,4	2,2	2,6
<b>EU-25</b>	0,6	0,3	0,3	0,5	0,3	0,4	0,6	0,2	0,7	0,6	0,3	0,1	0,6	0,8	0,6	-0,2	0,1	0,5	0,3	0,2	0,5	0,9	0,4	0,0	2,7	0,9	1,1	-0,7	2,7	2,3	1,4	-1,9	1,6	1,1	0,9	1,4
<b>EU-15</b>	0,5	0,3	0,2	0,4	0,3	0,4	0,6	0,2	0,7	0,5	0,3	0,1	0,6	0,7	0,6	-0,3	0,1	0,4	0,3	0,3	0,5	0,8	0,4	0,1	2,6	0,9	0,8	-0,6	2,6	2,3	1,4	-1,6	1,8	1,3	1,1	1,5
EU-MITGLIEDSTAATEN																																				
<b>BE</b>	0,7	0,9	0,3	0,0	0,7	0,4	0,1	0,4	0,4	1,5	1,2	-0,1	-1,9	4,2	-2,5	2,2	0,4	0,8	0,5	:	0,2	1,9	-0,5	0,8	2,2	2,5	2,8	-4,1	1,7	3,9	2,0	-3,5	6,0	5,1	5,8	5,1
<b>CZ</b>	1,2	1,1	1,0	1,1	0,4	0,5	0,3	0,3	-0,7	-1,2	-1,0	-0,9	1,5	1,7	1,2	0,9	1,4	1,4	-0,6	-0,3	2,6	0,0	-0,7	-1,3	12,4	2,4	0,1	2,6	12,7	1,1	-1,5	0,1	-13,9	-12,6	-10,6	-8,1
<b>DK</b>	0,8	0,1	0,9	0,2	1,0	1,0	2,9	-0,5	0,4	-0,5	0,7	0,8	4,0	1,9	1,8	-4,3	-0,2	1,3	0,1	-0,4	0,4	2,4	0,4	-1,2	5,2	-2,2	0,7	1,7	4,7	2,7	-0,5	-1,1	3,2	0,9	1,5	2,7
<b>DE</b>	0,2	0,0	-0,1	1,0	-0,3	0,3	0,3	-0,2	0,0	0,7	0,1	-0,2	0,1	0,5	0,3	-1,7	-0,6	0,7	0,0	:	-0,4	1,4	-0,6	-0,6	3,3	-1,0	1,1	2,9	2,3	2,7	0,2	-1,4	6,8	5,5	5,9	7,5
<b>EE</b>	1,8	2,4	0,8	1,8	:	:	:	:	:	:	:	:	:	:	:	:	:	:	:	:	:	:	:	:	:	:	:	:	:	:	:	:	:	:	:	:
<b>EL</b>	-0,6	1,8	-0,1	2,4	:	:	:	:	:	:	:	:	:	:	:	:	:	:	:	:	-2,3	2,3	0,8	1,8	12,1	6,3	-2,6	-8,1	1,7	6,8	1,0	-6,8	-9,4	-9,9	-10,9	-10,3
<b>ES</b>	0,8	0,7	0,9	0,9	1,0	1,5	1,6	0,6	2,4	0,9	0,0	2,6	0,7	2,2	3,4	0,9	1,0	1,0	0,9	0,9	1,7	1,5	1,6	0,8	-0,6	1,4	-0,8	-1,7	2,3	3,6	1,6	-1,6	-5,2	-6,0	-6,7	-6,6
<b>FR</b>	0,7	0,1	0,7	0,4	0,5	-0,1	1,1	0,8	0,8	0,1	0,5	0,1	1,0	-0,3	1,4	1,4	1,1	1,9	1,6	1,5	1,4	0,6	0,7	0,7	0,9	0,3	0,9	-0,4	3,3	2,2	1,2	0,7	-0,5	-1,1	-1,2	-1,5
<b>IE</b>	0,9	-1,4	2,0	:	0,8	1,2	-0,1	:	0,7	0,6	1,3	:	:	:	:	:	:	:	:	:	4,9	-1,5	3,4	:	3,9	-0,7	3,0	:	8,8	-0,6	4,6	:	20,2	20,2	19,1	:
<b>IT</b>	0,4	0,4	-0,4	-0,5	-0,3	0,0	0,4	0,2	0,2	0,2	0,3	0,2	0,7	-1,5	-1,2	-0,6	0,3	-0,1	0,8	0,7	-0,1	-0,6	0,9	0,0	4,0	4,4	-4,5	-4,1	2,3	1,1	0,0	-2,4	0,4	1,3	0,0	-0,5
<b>CY</b>	0,8	1,0	1,2	0,8	3,1	1,0	-1,2	-1,6	-2,2	-3,0	-0,4	7,2	5,4	-4,2	8,2	-5,7	3,2	1,4	-1,0	1,4	9,6	8,6	-16,6	0,7	-6,8	-22,7	50,3	-2,2	9,4	-5,4	-2,1	-2,7	-7,8	-15,8	4,5	4,7
<b>LV</b>	1,7	2,5	1,7	2,0	:	:	:	:	:	:	:	:	:	:	:	:	:	:	:	:	:	:	:	:	:	:	:	:	:	:	:	:	:	:	:	:
<b>LT</b>	1,6	1,5	1,9	0,4	2,1	1,7	1,4	1,4	2,1	1,0	3,5	-1,6	1,3	5,1	-2,8	4,5	9,8	12,2	9,3	10,7	1,6	4,3	-1,6	2,7	3,5	1,5	3,4	0,3	2,9	5,3	-1,8	3,4	-29,6	-33,2	-28,7	-31,7
<b>LU</b>	:	:	:	:	:	:	:	:	:	:	:	:	:	:	:	:	:	:	:	:	:	:	:	:	:	:	:	:	:	:	:	:	:	:	:	:
<b>HU</b>	1,1	0,8	1,0	0,7	0,7	0,6	0,3	0,8	0,9	-1,0	-0,1	1,2	-4,3	4,4	-4,8	12,6	-0,6	-2,3	-2,3	-5,4	2,6	-0,4	-1,1	0,9	2,9	0,7	2,3	1,0	4,4	-0,5	0,1	1,1	-4,5	-3,2	-1,1	-1,2
<b>MT</b>	-2,7	0,8	4,2	-5,9	:	:	:	:	:	:	:	:	:	:	:	:	:	:	:	:	1,6	2,7	6,1	-1,3	-3,3	-0,5	-1,4	-7,2	1,1	1,5	1,1	-2,1	-9,0	-11,1	-13,1	-18,6
<b>NL</b>	0,4	0,5	0,0	-0,8	-0,4	0,0	-0,3	-0,9	0,5	-0,2	1,0	-0,9	-2,2	0,2	1,9	-1,5	:	:	:	:	-0,3	0,1	0,7	-1,0	4,3	2,4	3,2	-4,5	3,7	2,0	4,4	-5,1	7,4	7,8	7,2	7,4
<b>AT</b>	0,8	0,8	0,3	0,2	0,3	0,2	0,2	0,2	0,2	0,3	0,1	-0,2	0,8	1,1	0,4	-0,4	0,3	:	:	:	0,1	1,1	1,0	1,6	3,0	1,3	0,3	-1,4	1,9	2,0	1,6	1,3	5,9	5,6	5,0	3,6
<b>PL</b>	1,0	0,7	0,8	1,4	0,9	0,6	0,4	0,8	0,6	0,1	0,2	1,5	1,6	1,9	2,3	-1,6	0,0	0,0	0,0	0,0	-0,1	2,4	0,9	-2,0	-0,8	5,1	7,8	-9,8	-3,8	10,1	8,1	-18,0	3,2	1,6	1,6	4,8
<b>PT</b>	1,0	-0,9	-0,2	0,2	1,1	0,3	0,7	1,1	0,4	0,5	0,5	0,5	1,7	-0,4	-1,3	-1,4	0,8	1,0	0,9	0,9	1,2	0,3	0,2	0,3	2,5	-2,0	0,4	1,2	2,6	1,0	1,1	1,2	-8,6	-10,0	-10,4	-10,5
<b>SI</b>	1,1	1,1	-0,4	0,9	0,7	0,8	0,7	0,5	2,1	1,0	0,6	-0,7	0,8	0,7	0,7	-0,1	2,8	2,5	1,8	1,6	1,2	0,5	-0,1	-0,4	4,6	2,2	0,8	1,6	4,7	1,2	1,1	-0,3	-4,4	-3,7	-4,0	-2,6
<b>SK</b>	1,3	1,3	1,4	1,2	0,6	1,0	:	:	:	:	:	:	0,3	2,6	:	:	2,2	0,4	:	:	0,5	11,7	-4,0	-0,4	5,1	-3,7	7,8	-1,9	4,4	6,5	1,9	-3,5	5,4	-4,3	1,3	2,8
<b>FI</b>	0,6	0,9	0,4	0,1	-0,2	0,8	0,8	0,6	0,4	0,4	0,4	0,5	1,2	-0,1	0,3	-2,7	2,2	0,4	-0,2	-0,7	4,1	-1,6	-0,1	-0,8	-4,3	5,8	2,7	1,8	2,4	1,1	2,6	0,3	11,0	13,1	13,5	14,3
<b>SE</b>	0,7	0,6	0,2	0,3	0,2	0,1	0,4	-0,1	-0,1	-0,4	-0,1	-0,2	2,5	2,1	2,1	1,2	-1,7	-1,0	-1,7	:	0,0	1,6	0,0	-0,2	4,5	-0,4	2,2	-1,7	4,3	1,4	2,5	-1,7	15,0	14,2	14,3	14,7
<b>UK</b>	0,8	0,4	0,6	0,4	1,3	0,6	0,6	0,1	0,3	0,2	0,4	0,7	1,5	1,5	-0,2	0,3	-1,7	-1,7	-1,3	-1,4	1,1	0,7	0,9	0,1	1,4	0,4	1,1	-0,9	2,0	1,2	1,7	-1,2	-7,7	-8,0	-8,4	-8,1
EFTA																																				
<b>NO</b>	1,1	-0,8	1,1	0,5	0,0	0,9	1,4	-0,2	1,0	0,0	0,2	0,8	1,7	4,7	9,5	-7,4	4,5	2,5	2,3	4,7	2,1	0,7	2,7	-0,7	-0,2	-1,0	-1,3	0,8	2,3	3,0	2,8	-2,4	3,2	1,8	0,3	1,5
<b>CH</b>	0,5	0,4	-0,1	0,0	0,2	0,2	0,2	0,2	0,2	-0,3	0,3	0,7	1,8	0,5	-1,5	0,0	-3,2	-2,7	-3,2	-3,3	1,8	0,8	-0,8	0,1	-0,5	1,0	0,3	-1,0	2,5	2,2	-1,3	-1,1	8,0	7,6	8,2	8,2
HAUPTWIRTSCHAFTSPARTNER																																				
<b>US</b>	0,8	1,0	1,0	0,9	0,4	1,3	1,0	0,9	0,2	0,7	0,0	0,5	3,1	1,4	2,3	0,7	1,4	1,1	1,2	1,4	1,1	1,0	1,3	1,0	1,8	1,5	0,8	1,8	3,0	1,1	2,7	2,2	-6,4	-6,4	-6,8	-6,9
<b>JP</b>	-0,2	-0,2	0,1	1,2	0,1	-0,1	-0,4	1,1	0,7	0,3	0,6	0,6	-1,5	-0,2	0,0	1,2	0,1	0,0	0,2	0,5	-0,5	-0,1	0,1	1,4	3,4	0,5	1,4	-0,4	1,9	2,3	2,1	0,5	4,3	4,2	4,2	4,0
<b>CA</b>	:	:	:	:	:	:	:	:	:	:	:	:	:	:	:	:	:	:	:	:	:	:	:	:	:	:	:	:	:	:	:	:	:	:	:	:

<sup>(1)</sup> Prozent des BIP. Die Vorratsveränderungen enthalten auch den Nettozugang an Wertsachen.

: Daten nicht verfügbar.

**T2 BIP UND VERWENDUNGSKOMPONENTEN**  
**EUROZONE, EU-25, EU-15, EU-MITGLIEDSTAATEN UND HAUPTWIRTSCHAFTSPARTNER**  
 t/t-4 Prozentuale Veränderung gegenüber dem gleichen Quartal des Vorjahres, saisonbereinigt, in konstanten Preisen (1995)

	BIP				Private Konsumausgaben				Konsumausgaben des Staates				Bruttoanlageinvestitionen				Binnennachfrage				Exporte				Importe						
	2004		2005		2004		2005		2004		2005		2004		2005		2004		2005		2004		2005		2004		2005				
	Q2	Q3	Q4	Q1	Q2	Q3	Q4	Q1	Q2	Q3	Q4	Q1	Q2	Q3	Q4	Q1	Q2	Q3	Q4	Q1	Q2	Q3	Q4	Q1	Q2	Q3	Q4	Q1	Q2	Q3	Q4
<b>Eurozone</b>	2,1	1,8	1,5	1,4	1,1	1,0	1,6	1,3	2,9	2,8	2,1	1,8	1,4	1,6	1,1	1,0	1,4	2,3	1,8	1,6	7,6	6,2	6,1	3,9	6,1	7,7	7,0	4,8			
<b>EU-25</b>	2,5	2,2	1,9	1,6	1,7	1,6	2,0	1,6	2,8	2,5	1,7	1,6	2,3	2,9	1,9	1,7	2,0	2,7	2,1	1,8	7,8	6,5	6,6	4,0	6,9	8,0	7,2	4,6			
<b>EU-15</b>	2,4	2,1	1,8	1,5	1,6	1,5	2,0	1,5	2,9	2,6	1,8	1,6	2,1	2,6	1,7	1,5	1,9	2,6	2,0	1,8	7,4	6,1	6,1	3,7	6,3	7,7	6,9	4,7			
<b>EU-MITGLIEDSTAATEN</b>																															
<b>BE</b>	2,9	3,1	2,6	1,8	2,2	2,1	2,0	1,6	1,8	2,8	3,6	3,0	-2,0	4,1	3,1	1,9	3,7	3,5	2,0	2,3	3,9	6,6	8,2	3,2	5,0	7,4	7,8	4,0			
<b>CZ</b>	4,4	4,6	4,6	4,4	2,2	1,8	1,4	1,4	-1,4	-2,8	-3,8	-3,8	7,6	7,9	7,6	5,5	3,9	3,0	0,6	0,6	26,3	28,4	20,2	18,2	25,2	23,0	13,3	12,3			
<b>DK</b>	2,9	2,5	3,0	1,9	4,1	4,2	5,7	4,4	0,8	0,2	0,8	1,3	8,7	6,2	4,7	3,3	5,9	5,6	4,3	2,0	6,4	4,1	4,9	5,4	8,9	11,3	8,1	5,8			
<b>DE</b>	1,4	1,2	0,5	1,1	-1,0	-0,5	0,1	0,1	-0,8	-0,5	-1,2	0,7	-1,7	-0,9	-2,2	-0,8	-1,2	1,7	-0,2	-0,2	12,4	6,7	7,0	6,4	6,3	9,1	6,1	3,8			
<b>EE</b>	7,4	8,1	6,8	6,9	:	:	:	:	:	:	:	:	:	:	:	:	:	:	:	:	:	:	:	:	:	:	:	:			
<b>EL</b>	4,1	4,0	4,3	3,5	:	:	:	:	:	:	:	:	:	:	:	:	3,7	3,8	3,8	2,5	12,1	14,1	12,2	6,6	8,2	10,2	7,8	2,3			
<b>ES</b>	3,1	3,1	3,2	3,3	4,6	4,7	4,8	4,8	6,3	7,1	6,8	6,0	3,1	4,9	5,9	7,5	4,7	5,1	5,5	5,6	2,8	3,3	1,8	-1,7	8,0	9,2	8,8	6,0			
<b>FR</b>	2,8	1,8	2,1	1,8	2,8	1,6	2,5	2,3	3,3	2,5	2,1	1,5	3,0	1,4	1,5	3,5	3,8	3,4	3,5	3,5	3,0	2,4	2,1	1,7	6,3	8,0	7,2	7,5			
<b>IE</b>	5,2	5,3	2,7	:	3,1	3,9	3,1	:	3,2	2,4	3,8	:	:	:	:	:	5,2	2,2	2,0	:	6,0	3,7	3,3	:	6,2	0,4	2,8	:			
<b>IT</b>	1,2	1,2	0,8	-0,2	0,9	0,3	1,2	0,3	0,9	0,1	0,4	0,9	3,0	2,1	1,3	-2,6	0,6	0,6	1,0	0,2	6,2	5,4	1,9	-0,5	3,7	3,3	2,8	0,9			
<b>CY</b>	4,4	4,0	3,1	3,9	4,5	8,5	6,7	1,2	-2,1	-3,9	-9,6	1,2	12,2	3,6	10,2	3,0	11,6	16,7	-3,3	-0,1	5,2	-21,8	16,4	6,0	19,6	4,0	3,5	-1,5			
<b>LV</b>	8,0	8,8	8,2	8,1	:	:	:	:	:	:	:	:	:	:	:	:	:	:	:	:	:	:	:	:	:	:	:	:			
<b>LT</b>	7,4	6,0	6,1	5,6	8,1	8,0	6,9	6,7	4,5	7,3	8,2	4,9	11,7	14,5	5,5	8,2	13,7	14,6	8,5	7,2	7,2	3,5	5,9	8,9	15,9	15,7	9,1	10,1			
<b>LU</b>	:	:	:	:	:	:	:	:	:	:	:	:	:	:	:	:	:	:	:	:	:	:	:	:	:	:	:	:			
<b>HU</b>	4,4	4,0	4,0	3,6	3,3	2,6	2,1	2,5	-1,5	-1,9	-3,7	1,1	7,3	9,6	-0,5	7,1	3,5	1,1	0,7	1,9	18,7	13,0	10,6	7,0	16,9	9,1	6,8	5,1			
<b>MT</b>	-2,3	-0,7	6,4	-3,8	:	:	:	:	:	:	:	:	:	:	:	:	-1,2	1,3	11,9	9,2	3,3	3,1	-0,4	-12,0	4,0	4,8	5,7	1,6			
<b>NL</b>	1,8	2,3	1,8	0,1	-0,1	0,3	0,1	-1,6	0,6	-0,7	0,0	0,5	2,2	1,6	2,8	-1,7	0,6	0,9	0,9	-0,6	8,5	10,1	12,1	5,3	7,5	8,8	11,7	4,8			
<b>AT</b>	2,0	2,6	2,5	2,1	1,7	1,5	1,1	0,8	1,1	1,1	0,9	0,5	4,2	3,9	3,0	1,8	0,0	0,9	1,9	3,8	10,3	10,2	7,8	3,2	6,9	7,3	7,1	6,9			
<b>PL</b>	5,5	4,9	4,3	4,0	3,4	3,2	2,6	2,7	2,1	1,4	1,0	2,4	4,3	5,6	7,8	4,3	4,0	4,7	4,6	1,2	13,1	12,8	17,0	1,3	9,3	12,5	18,4	-6,2			
<b>PT</b>	1,8	1,0	0,5	0,1	2,7	2,4	2,7	3,2	1,0	1,5	1,8	2,0	2,8	1,1	1,3	-1,4	2,6	2,2	2,5	2,0	8,2	3,4	2,5	2,0	9,2	5,8	7,0	6,0			
<b>SI</b>	4,4	4,5	3,4	2,7	3,4	3,5	3,2	2,7	1,6	2,5	2,4	3,0	6,5	5,8	4,6	2,2	5,3	4,0	2,7	1,2	14,5	13,3	13,3	9,5	15,4	12,0	11,6	6,8			
<b>SK</b>	5,6	5,5	5,6	5,3	2,3	3,4	:	:	:	:	:	:	0,4	4,1	:	:	1,4	12,4	9,6	7,3	16,4	5,1	9,4	7,1	11,9	12,3	13,8	9,3			
<b>FI</b>	3,1	3,4	3,3	2,0	2,4	2,4	2,3	2,1	1,9	2,0	1,9	1,6	6,1	4,0	4,0	-1,4	7,3	4,0	1,9	1,6	-2,8	4,0	7,4	5,8	5,2	5,6	5,4	6,4			
<b>SE</b>	3,4	3,4	2,5	1,8	2,1	1,3	1,7	0,6	0,8	-0,3	-0,4	-0,8	5,5	7,5	9,3	8,2	0,1	2,1	0,5	1,5	12,4	8,8	11,0	4,6	7,9	8,0	9,2	5,0			
<b>UK</b>	3,7	3,1	2,7	2,1	3,6	3,7	3,8	2,5	3,9	2,5	1,1	1,5	5,3	7,8	3,8	3,1	4,7	3,8	3,2	2,8	4,6	5,3	4,8	2,0	7,0	6,8	5,8	3,7			
<b>EFTA</b>																															
<b>NO</b>	3,9	1,8	2,6	1,9	3,9	3,5	4,4	2,2	2,3	2,3	2,3	2,0	2,4	7,7	26,9	8,0	6,6	5,4	8,8	4,8	1,0	1,8	-3,8	-1,6	7,9	11,8	12,0	5,7			
<b>CH</b>	2,1	1,9	1,2	0,8	1,3	1,3	1,1	0,7	1,5	0,7	0,6	0,9	6,8	4,5	0,6	0,8	1,6	2,1	0,5	1,9	7,7	6,2	3,9	-0,2	7,8	7,5	2,8	2,3			
<b>HAUPTWIRTSCHAFTSPARTNER</b>																															
<b>US</b>	4,8	4,0	3,9	3,7	3,6	3,6	3,8	3,6	1,0	2,0	1,4	1,4	10,4	7,9	8,1	7,7	5,2	4,6	4,7	4,4	10,8	9,4	5,9	5,9	10,7	11,1	9,8	9,4			
<b>JP</b>	3,2	2,4	0,9	0,9	2,1	1,8	0,3	0,7	3,1	2,5	3,1	2,2	1,3	1,4	-1,5	-0,5	2,0	1,6	0,5	0,9	18,0	14,7	10,8	5,0	10,0	10,0	10,4	7,0			
<b>CA</b>	:	:	:	:	:	:	:	:	:	:	:	:	:	:	:	:	:	:	:	:	:	:	:	:	:	:	:	:			

: Daten nicht verfügbar.

## T3

BEITRAG DER VERWENDUNGSKOMPONENTEN ZUR VERÄNDERUNG DES BIP  
EUROZONE, EU-25, EU-15, EU-MITGLIEDSTAATEN UND HAUPTWIRTSCHAFTSPARTNER

t/t-1

Veränderung des BIP gegenüber dem Vorquartal, saisonbereinigt, in konstanten Preisen (1995)

	BIP				Private Konsumausgaben				Konsumausgaben des Staates				Bruttoanlageinvestitionen				Vorratsveränderungen <sup>(1)</sup>				Binnennachfrage				Exporte				Importe				Außenbeitrag			
	2004		2005		2004		2005		2004		2005		2004		2005		2004		2005		2004		2005		2004		2005		2004		2005					
	Q2	Q3	Q4	Q1	Q2	Q3	Q4	Q1	Q2	Q3	Q4	Q1	Q2	Q3	Q4	Q1	Q2	Q3	Q4	Q1	Q2	Q3	Q4	Q1	Q2	Q3	Q4	Q1	Q2	Q3	Q4	Q1	Q2	Q3	Q4	Q1
<b>Eurozone</b>	0,5	0,3	0,2	0,5	0,1	0,2	0,4	0,2	0,2	0,1	0,1	0,0	0,1	0,1	0,1	-0,1	0,1	0,4	-0,2	0,0	0,4	0,8	0,4	0,1	1,0	0,5	0,3	-0,2	-1,0	-0,9	-0,5	0,6	0,1	-0,5	-0,2	0,4
<b>EU-25</b>	0,6	0,3	0,3	0,5	0,2	0,2	0,4	0,1	0,1	0,1	0,1	0,0	0,1	0,2	0,1	-0,1	0,1	0,4	-0,1	-0,1	0,5	0,9	0,4	0,0	1,1	0,4	0,4	-0,3	-1,0	-0,9	-0,6	0,8	0,0	-0,5	-0,1	0,5
<b>EU-15</b>	0,5	0,3	0,2	0,4	0,2	0,2	0,4	0,1	0,1	0,1	0,1	0,0	0,1	0,1	0,1	-0,1	0,1	0,4	-0,1	0,0	0,5	0,8	0,4	0,1	1,0	0,4	0,3	-0,2	-1,0	-0,9	-0,5	0,6	0,0	-0,5	-0,2	0,4
<b>EU-MITGLIEDSTAATEN</b>																																				
<b>BE</b>	0,7	0,9	0,3	0,0	0,4	0,2	0,0	0,2	0,1	0,3	0,3	0,0	-0,4	0,8	-0,5	0,4	0,1	0,4	-0,3	:	0,2	1,7	-0,5	0,7	1,8	2,1	2,3	-3,5	-1,3	-2,9	-1,6	2,8	0,5	-0,9	0,7	-0,8
<b>CZ</b>	1,2	1,1	1,0	1,1	0,2	0,2	0,2	0,1	-0,2	-0,3	-0,2	-0,2	0,5	0,6	0,4	0,3	1,0	0,0	-2,0	0,3	3,0	0,0	-0,8	-1,4	11,0	2,4	0,1	2,6	-12,8	-1,3	1,7	-0,1	-1,8	1,1	1,9	2,5
<b>DK</b>	0,8	0,1	0,9	0,2	0,5	0,5	1,4	-0,3	0,1	-0,1	0,2	0,2	0,9	0,5	0,5	-1,1	-0,8	1,5	-1,2	-0,5	0,4	2,4	0,4	-1,2	2,4	-1,1	0,4	0,8	-2,0	-1,2	0,2	0,5	0,4	-2,3	0,6	1,3
<b>DE</b>	0,2	0,0	-0,1	1,0	-0,2	0,2	0,2	-0,1	0,0	0,1	0,0	0,0	0,0	0,1	0,1	-0,3	0,0	1,3	-0,7	:	-0,3	1,3	-0,5	-0,6	1,3	-0,4	0,5	1,2	-0,7	-0,9	-0,1	0,5	0,5	-1,3	0,4	1,6
<b>EE</b>	1,8	2,4	0,8	1,8	:	:	:	:	:	:	:	:	:	:	:	:	:	:	:	:	:	:	:	:	:	:	:	:	:	:	:	:	:	:	:	:
<b>EL</b>	-0,6	1,8	-0,1	2,4	:	:	:	:	:	:	:	:	:	:	:	:	:	:	:	:	-2,5	2,5	0,9	2,0	2,5	1,5	-0,6	-1,9	-0,5	-2,2	-0,4	2,3	1,9	-0,7	-1,0	0,4
<b>ES</b>	0,8	0,7	0,9	0,9	0,6	0,9	1,0	0,4	0,5	0,2	0,0	0,5	0,2	0,6	0,9	0,3	-0,1	-0,1	0,0	-0,1	1,8	1,5	1,7	0,8	-0,2	0,4	-0,2	-0,5	-0,8	-1,3	-0,6	0,6	-1,0	-0,8	-0,8	0,1
<b>FR</b>	0,7	0,1	0,7	0,4	0,3	-0,1	0,6	0,5	0,2	0,0	0,1	0,0	0,2	-0,1	0,3	0,3	0,7	0,7	-0,3	-0,1	1,4	0,6	0,8	0,7	0,2	0,1	0,3	-0,1	-0,9	-0,6	-0,4	-0,2	-0,7	-0,6	-0,1	-0,3
<b>IE</b>	0,9	-1,4	2,0	:	0,4	0,5	-0,1	:	0,1	0,1	0,2	:	:	:	:	:	:	:	:	:	3,7	-1,2	2,7	:	4,0	-0,7	3,1	:	-6,8	0,5	-3,9	:	-2,9	-0,2	-0,7	:
<b>IT</b>	0,4	0,4	-0,4	-0,5	-0,2	0,0	0,2	0,1	0,0	0,0	0,1	0,0	0,2	-0,3	-0,2	-0,1	-0,1	-0,3	0,9	0,0	-0,1	-0,6	0,9	0,0	1,1	1,3	-1,3	-1,2	-0,6	-0,3	0,0	0,7	0,5	1,0	-1,3	-0,5
<b>CY</b>	0,8	1,0	1,2	0,8	2,0	0,7	-0,8	-1,1	-0,4	-0,5	-0,1	1,1	1,0	-0,8	1,5	-1,1	-2,9	-1,8	-2,4	2,4	9,5	9,2	-19,3	0,7	-3,7	-11,3	19,3	-1,3	-5,0	3,1	1,2	1,4	-8,7	-8,2	20,4	0,2
<b>LV</b>	1,7	2,5	1,7	2,0	:	:	:	:	:	:	:	:	:	:	:	:	:	:	:	:	:	:	:	:	:	:	:	:	:	:	:	:	:	:	:	:
<b>LT</b>	1,6	1,5	1,9	0,4	1,5	1,2	1,0	1,0	0,4	0,2	0,6	-0,3	0,4	1,6	-0,9	1,4	-0,1	2,6	-2,7	1,4	2,1	5,6	-2,1	3,5	2,3	1,0	2,3	0,2	-2,8	-5,1	1,8	-3,3	-0,5	-4,1	4,0	-3,1
<b>LU</b>	:	:	:	:	:	:	:	:	:	:	:	:	:	:	:	:	:	:	:	:	:	:	:	:	:	:	:	:	:	:	:	:	:	:	:	:
<b>HU</b>	1,1	0,8	1,0	0,7	0,4	0,3	0,2	0,5	0,2	-0,2	0,0	0,2	-1,2	1,2	-1,3	3,3	3,3	-1,8	0,0	-3,2	2,7	-0,5	-1,2	0,9	2,7	0,7	2,2	1,0	-4,4	0,5	-0,1	-1,1	-1,6	1,2	2,1	-0,2
<b>MT</b>	-2,7	0,8	4,2	-5,9	:	:	:	:	:	:	:	:	:	:	:	:	:	:	:	:	1,7	2,9	6,7	-1,5	-3,2	-0,5	-1,4	-6,6	1,1	1,6	1,2	-2,2	-4,4	-2,1	-2,6	-4,4
<b>NL</b>	0,4	0,5	0,0	-0,8	-0,2	0,0	-0,1	-0,4	0,1	0,0	0,2	-0,2	-0,5	0,0	0,4	-0,3	:	:	:	:	-0,3	0,1	0,6	-0,9	3,1	1,8	2,5	-3,5	-2,4	-1,3	-3,0	3,6	0,7	0,5	-0,6	0,1
<b>AT</b>	0,8	0,8	0,3	0,2	0,2	0,1	0,1	0,1	0,0	0,1	0,0	0,0	0,2	0,3	0,1	-0,1	-0,1	:	:	:	0,1	1,0	0,9	1,5	1,6	0,7	0,2	-0,8	-0,9	-0,9	-0,8	-0,6	0,7	-0,2	-0,6	-1,4
<b>PL</b>	1,0	0,7	0,8	1,4	0,6	0,4	0,3	0,5	0,1	0,0	0,0	0,2	0,3	0,4	0,5	-0,3	0,0	0,0	0,0	0,0	-0,1	2,4	0,8	-1,9	-0,3	2,0	3,2	-4,3	-1,5	3,6	3,2	-7,6	1,1	-1,6	0,0	3,3
<b>PT</b>	1,0	-0,9	-0,2	0,2	0,7	0,2	0,5	0,7	0,1	0,1	0,1	0,1	0,4	-0,1	-0,3	-0,3	0,0	0,1	-0,1	-0,1	1,2	0,4	0,2	0,3	1,0	-0,8	0,1	0,5	-1,2	-0,5	-0,5	-0,6	-0,3	-1,3	-0,4	-0,1
<b>SI</b>	1,1	1,1	-0,4	0,9	0,4	0,4	0,4	0,3	0,4	0,2	0,1	-0,1	0,2	0,2	0,2	0,0	0,6	-0,3	-0,7	-0,2	1,3	0,5	-0,1	-0,4	3,1	1,5	0,6	1,1	3,3	0,9	0,8	-0,2	-0,2	0,6	-0,3	1,3
<b>SK</b>	1,3	1,3	1,4	1,2	0,4	0,7	:	:	:	:	:	:	0,1	0,6	:	:	:	:	:	:	0,5	11,0	-4,2	-0,4	4,9	-3,6	7,4	-1,9	4,0	6,1	1,9	-3,5	0,9	-9,8	5,5	1,6
<b>FI</b>	0,6	0,9	0,4	0,1	-0,1	0,4	0,4	0,3	0,1	0,1	0,1	0,1	0,2	0,0	0,1	-0,5	3,3	-1,8	-0,6	-0,6	3,5	-1,4	0,0	-0,7	-2,1	2,7	1,3	0,9	-0,8	-0,4	-0,9	-0,1	-2,9	2,3	0,4	0,8
<b>SE</b>	0,7	0,6	0,2	0,3	0,1	0,1	0,2	-0,1	0,0	-0,1	0,0	-0,1	0,4	0,3	0,3	0,2	-0,7	0,7	-0,7	:	0,0	1,4	0,0	-0,1	2,4	-0,2	1,2	-1,0	-1,7	-0,6	-1,1	1,4	0,7	-0,8	0,2	0,4
<b>UK</b>	0,8	0,4	0,6	0,4	0,9	0,4	0,4	0,1	0,1	0,0	0,1	0,1	0,3	0,3	0,0	0,1	-0,1	0,0	0,4	-0,1	1,2	0,7	0,9	0,2	0,5	0,1	0,4	-0,3	-0,8	-0,5	-0,7	0,5	-0,3	-0,4	-0,4	0,2
<b>EFTA</b>																																				
<b>NO</b>	1,1	-0,8	1,1	0,5	0,0	0,5	0,7	-0,1	0,2	0,0	0,0	0,2	0,3	0,9	2,0	-1,7	3,3	-2,0	-0,2	2,4	2,0	0,7	2,6	-0,7	-0,1	-0,4	-0,5	0,3	-0,8	-1,1	:	0,3	-0,9	-1,5	-1,5	1,2
<b>CH</b>	0,5	0,4	-0,1	0,0	0,1	0,1	0,1	0,1	0,0	0,0	0,0	0,1	0,4	0,1	-0,4	0,0	1,1	0,5	-0,6	-0,1	1,7	0,8	-0,8	0,1	-0,2	0,5	0,2	-0,5	-1,0	-0,9	0,5	-0,5	-1,2	-0,4	0,7	-0,1
<b>HAUPTWIRTSCHAFTSPARTNER</b>																																				
<b>US</b>	0,8	1,0	1,0	0,9	0,3	0,9	0,7	0,6	0,0	0,1	0,0	0,1	0,6	0,3	0,5	0,2	0,2	-0,3	0,1	0,2	1,2	1,0	1,4	1,1	0,2	0,2	0,1	0,2	-0,5	-0,2	-0,5	-0,4	-0,3	0,0	-0,4	-0,2
<b>JP</b>	-0,2	-0,2	0,1	1,2	0,0	-0,1	-0,2	0,6	0,1	0,1	0,1	0,1	-0,4	-0,1	0,0	0,3	-0,2	-0,1	0,2	0,3	-0,4	-0,1	0,1	1,3	0,5	0,1	0,2	-0,1	-0,2	-0,2	-0,2	-0,1	0,3	-0,1	0,0	-0,1
<b>CA</b>	:	:	:	:	:	:	:	:	:	:	:	:	:	:	:	:	:	:	:	:	:	:	:	:	:	:	:	:	:	:	:	:	:	:	:	:

: Daten nicht verfügbar.

<sup>(1)</sup> Die Vorratsveränderungen enthalten auch den Nettozugang an Wertsachen.

**T4 BIP UND VERWENDUNGSKOMPONENTEN**  
**EUROZONE, EU-25, EU-15, EU-MITGLIEDSTAATEN UND HAUPTWIRTSCHAFTSPARTNER**  
 Niveaus Erstes Quartal 2005, in Millionen Euro, saisonbereinigt, in jeweiligen Preisen

	BIP					Binnennachfrage			Außenbeitrag
		Private Konsumausgaben	Konsumausgaben des Staates	Bruttoanlageinvestitionen	Vorratsveränderungen <sup>(1)</sup>		Exporte	Importe	
<b>Eurozone</b>	1 932 450,5	1 107 776,3	394 654,0	389 278,3	8 133,6	1 899 842,2	708 664,6	676 056,3	32 608,2
<b>EU-25</b>	2 615 758,0	1 522 614,6	546 146,5	508 719,0	13 083,9	2 590 563,9	942 355,7	917 161,6	25 194,1
<b>EU-15</b>	2 482 285,9	1 445 229,0	520 051,8	479 801,9	11 290,9	2 456 373,6	870 301,6	844 389,2	25 912,3
EU-MITGLIEDSTAATEN									
<b>BE</b>	72 063,5	39 098,4	16 540,0	13 506,2	1 056,6	70 201,1	61 359,8	59 497,5	1 862,3
<b>CZ</b>	23 703,9	11 659,3	5 303,2	6 479,1	- 104,8	23 226,7	17 104,6	16 627,3	477,2
<b>DK</b>	49 748,9	24 158,0	13 301,0	9 691,8	- 28,9	47 107,2	21 991,2	19 349,5	2 641,7
<b>DE</b>	557 300,0	327 300,0	103 760,0	92 800,0	710,0	524 570,0	216 260,0	183 530,0	32 730,0
<b>EE</b>	2 429,1	.	.	.	.	.	.	.	.
<b>EL</b>	43 030,0	.	.	.	.	46 562,0	8 352,0	11 884,0	- 3 532,0
<b>ES</b>	219 136,0	126 783,0	38 952,0	62 266,0	813,0	228 814,0	54 289,0	63 967,0	- 9 678,0
<b>FR</b>	419 652,3	236 666,1	100 392,4	81 886,6	3 437,6	422 382,6	108 119,9	110 850,3	- 2 730,4
<b>IE</b>	.	.	.	.	.	.	.	.	.
<b>IT</b>	339 459,4	206 032,3	66 083,1	66 074,5	1 204,8	339 394,7	89 089,0	89 024,3	64,7
<b>CY</b>	3 211,3	2 003,5	599,7	574,3	41,9	3 172,6	1 682,1	1 643,5	38,6
<b>LV</b>	2 906,1	.	.	.	.	.	.	.	.
<b>LT</b>	4 812,7	3 110,9	818,1	998,3	239,4	5 166,6	2 595,9	2 949,9	- 354,0
<b>LU</b>	.	.	.	.	.	.	.	.	.
<b>HU</b>	21 327,2	11 801,2	4 950,8	4 847,0	183,8	21 802,6	13 620,6	14 096,0	- 475,4
<b>MT</b>	1 090,4	.	.	.	.	1 214,3	748,3	872,3	- 124,0
<b>NL</b>	123 150,0	59 535,0	30 025,0	24 205,0	- 146,0	113 296,0	83 427,0	73 573,0	9 854,0
<b>AT</b>	60 175,5	33 455,2	10 641,6	12 909,2	108,7	58 867,0	30 136,3	28 827,9	1 308,4
<b>PL</b>	57 348,9	36 362,7	9 866,3	10 198,2	907,6	57 406,4	21 492,2	21 549,7	- 57,5
<b>PT</b>	34 284,4	21 933,5	7 479,7	7 473,7	238,8	37 125,7	10 538,0	13 379,3	- 2 841,3
<b>SI</b>	6 606,9	3 584,0	1 311,9	1 648,4	102,9	6 575,3	4 068,3	4 036,7	31,7
<b>SK</b>	9 030,7	.	.	.	.	9 402,0	6 954,4	7 325,7	- 371,3
<b>FI</b>	38 033,0	19 809,0	8 592,0	6 864,0	976,0	35 923,0	14 374,0	12 264,0	2 110,0
<b>SE</b>	.	.	.	.	.	.	.	.	.
<b>UK</b>	430 365,3	280 146,2	92 579,5	69 715,4	2 638,3	445 292,8	107 021,1	121 948,6	- 14 927,5
EFTA									
<b>NO</b>	53 329,6	23 219,4	11 524,1	9 480,6	999,3	45 223,5	23 703,0	15 596,8	8 106,2
<b>CH</b>	73 155,6	43 994,3	8 719,7	15 240,3	28,1	67 982,4	32 914,6	27 741,5	5 173,1
HAUPTWIRTSCHAFTSPARTNER									
<b>US</b>	2 324 353,7	1 628 689,1	357 031,2	457 637,5	13 231,1	2 456 588,9	237 264,6	369 499,7	- 132 235,2
<b>JP</b>	926 243,7	523 429,3	163 936,0	219 379,8	5 440,5	912 185,4	121 497,3	107 439,1	14 058,3
<b>CA</b>	.	.	.	.	.	.	.	.	.

: Daten nicht verfügbar.

<sup>(1)</sup> Die Vorratsveränderungen enthalten auch den Nettozugang an Wertsachen.

## T5

BRUTTOINVESTITIONEN NACH GÜTERGRUPPEN  
EUROZONE, EU-25, EU-15, EU-MITGLIEDSTAATEN UND HAUPTWIRTSCHAFTSPARTNER

t/t-1 Prozentuale Veränderung gegenüber dem Vorquartal - saisonbereinigt - in konstanten Preisen (1995)

	Bruttoinvestitionen <sup>(1)</sup>				Nutztiere und Nutzplanzen				Maschinen und Geräte				Fahrzeuge				Wohnbauten				Nichtwohnbauten				Immaterielle Anlagen und sonstige Ausrüstungen				Bruttoanlageinvestitionen				Vorratsveränderungen <sup>(2)</sup>			
	2004			2005	2004			2005	2004			2005	2004			2005	2004			2005	2004			2005	2004			2005	2004			2005				
	Q2	Q3	Q4	Q1	Q2	Q3	Q4	Q1	Q2	Q3	Q4	Q1	Q2	Q3	Q4	Q1	Q2	Q3	Q4	Q1	Q2	Q3	Q4	Q1	Q2	Q3	Q4	Q1	Q2	Q3	Q4	Q1				
<b>Eurozone</b>	0,9	2,2	-0,2	-0,4	-16,9	38,4	-7,0	5,0	1,5	1,0	0,1	0,4	0,9	1,5	0,6	0,7	-0,1	-0,7	0,6	-1,4	-0,5	0,0	0,8	-1,3	-0,5	1,0	2,1	0,7	0,3	0,4	0,6	-0,4	-0,2	0,2	0,0	0,0
<b>EU-25</b>	1,0	2,5	-0,1	-0,7	-16,3	31,5	-13,6	17,4	1,4	1,0	0,6	0,3	1,8	1,4	-0,8	0,8	0,2	-0,7	0,8	-1,3	0,1	1,4	0,0	-0,4	-0,3	0,7	2,6	-0,1	0,6	0,8	0,6	-0,2	0,1	0,5	0,3	0,2
<b>EU-15</b>	0,9	2,4	0,0	-0,5	-12,1	26,0	-3,3	6,1	1,4	0,9	0,6	0,2	2,0	1,1	-0,4	0,4	0,2	-0,5	0,6	-1,3	0,0	1,2	0,1	-0,5	-0,2	0,5	2,8	-0,2	0,6	0,7	0,6	-0,3	0,1	0,4	0,3	0,3
<b>EU MITGLIEDSTAATEN</b>																																				
<b>BE</b>	-1,3	6,7	-3,5	2,3	:	:	:	:	:	:	:	:	:	:	:	:	:	:	:	:	:	:	:	:	:	:	:	:	-1,9	4,2	-2,5	2,2	0,4	0,8	0,5	:
<b>CZ</b>	4,3	1,7	-4,6	1,8	:	:	:	:	:	:	:	:	:	:	:	:	:	:	:	:	:	:	:	:	:	:	:	:	1,5	1,7	1,2	0,9	1,4	1,4	-0,6	-0,3
<b>DK</b>	0,6	8,0	-2,8	-6,2	-77,2	:	:	55,3	3,4	3,7	7,0	-6,8	21,5	5,2	-10,0	-10,8	1,5	2,8	0,5	3,7	-0,5	-1,3	2,4	3,0	3,9	-1,8	-1,4	-10,9	4,0	1,9	1,8	-4,3	-0,2	1,3	0,1	-0,4
<b>DE</b>	-0,7	5,4	-3,9	-2,3	:	:	:	0,0	:	:	:	:	:	:	:	:	-1,5	-2,1	0,4	-3,1	-2,4	-1,0	1,9	-4,8	0,2	0,7	0,4	1,4	0,1	0,5	0,3	-1,7	-0,6	0,7	0,0	:
<b>EE</b>	:	:	:	:	:	:	:	:	:	:	:	:	:	:	:	:	:	:	:	:	:	:	:	:	:	:	:	:	:	:	:	:	:	:	:	:
<b>EL</b>	-7,4	2,8	3,4	0,5	:	:	:	:	:	:	:	:	:	:	:	:	:	:	:	:	:	:	:	:	:	:	:	:	:	:	:	:	:	:	:	:
<b>ES</b>	0,5	2,1	3,3	0,9	0,0	0,0	0,8	-0,7	-2,5	7,6	4,5	0,8	-1,3	9,7	0,6	1,4	2,9	-1,2	3,2	1,1	1,3	0,2	2,5	2,1	0,8	2,1	5,5	-1,2	0,7	2,2	3,4	0,9	1,0	1,0	0,9	0,9
<b>FR</b>	4,6	3,4	0,1	0,9	-0,2	0,0	0,1	0,2	1,4	-1,0	1,7	3,3	3,4	-2,1	3,1	1,6	2,0	0,5	0,9	0,9	0,2	-0,5	0,2	1,3	-0,1	0,6	2,4	-0,1	1,0	-0,3	1,4	1,4	1,1	1,9	1,6	1,5
<b>IE</b>	7,6	-4,8	7,3	:	:	:	:	:	:	:	:	:	:	:	:	:	:	:	:	:	:	:	:	:	:	:	:	:	:	:	:	:	:	:	:	:
<b>IT</b>	0,3	-3,1	3,0	-0,8	93,4	21,3	-2,3	-51,4	1,0	-3,8	-2,6	-2,1	-1,0	-4,0	-2,4	7,0	1,2	0,7	-0,6	-1,4	1,6	0,8	0,3	-2,7	-1,0	-0,8	0,7	2,8	0,7	-1,5	-1,2	-0,6	0,3	-0,1	0,8	0,7
<b>CY</b>	-7,6	-11,6	-4,5	7,0	-43,3	-13,7	-65,7	7,7	8,6	-10,8	32,7	-7,2	8,9	2,6	-4,7	-24,7	4,2	-3,6	0,3	-0,3	3,4	1,2	-4,0	-5,9	-4,8	-2,7	-0,6	4,7	5,4	-4,2	8,2	-5,7	3,2	1,4	-1,0	1,4
<b>LV</b>	:	:	:	:	:	:	:	:	:	:	:	:	:	:	:	:	:	:	:	:	:	:	:	:	:	:	:	:	:	:	:	:	:	:	:	:
<b>LT</b>	-0,4	10,8	-9,0	7,1	-0,2	-0,1	0,1	-0,1	6,2	2,3	3,2	2,0	24,7	28,3	-29,0	23,4	9,3	0,6	5,2	-4,4	-7,7	3,0	-1,6	4,8	-5,5	4,8	-3,0	3,7	1,3	5,1	-2,8	4,5	9,8	12,2	9,3	10,7
<b>LU</b>	:	:	:	:	:	:	:	:	:	:	:	:	:	:	:	:	:	:	:	:	:	:	:	:	:	:	:	:	:	:	:	:	:	:	:	:
<b>HU</b>	3,1	-1,6	-6,9	9,9	:	:	:	:	:	:	:	:	:	:	:	:	:	:	:	:	:	:	:	:	:	:	:	:	-4,3	4,4	-4,8	12,6	-0,6	-2,3	-2,3	-5,4
<b>MT</b>	11,8	9,9	29,5	-0,7	:	:	:	:	:	:	:	:	:	:	:	:	:	:	:	:	:	:	:	:	:	:	:	:	:	:	:	:	:	:	:	:
<b>NL</b>	-3,7	2,8	3,4	-4,1	:	:	:	:	12,3	-1,0	-0,6	-2,9	-8,5	2,9	7,4	-6,5	-4,5	-1,0	2,1	0,9	-3,2	-0,8	-0,1	-2,5	-2,3	0,5	1,3	3,3	-2,2	0,2	1,9	-1,5	:	:	:	:
<b>AT</b>	1,4	2,8	2,0	0,5	7,1	-1,1	-8,8	-18,2	0,7	1,3	0,5	-0,3	4,0	4,7	4,0	2,8	0,2	-0,6	-1,7	-2,2	0,8	3,4	0,9	-1,8	3,7	1,6	0,5	2,2	0,8	1,1	0,4	-0,4	0,3	:	:	:
<b>PL</b>	1,5	3,1	2,6	-2,5	:	:	:	:	:	:	:	:	:	:	:	:	:	:	:	:	:	:	:	:	:	:	:	:	1,6	1,9	2,3	-1,6	0,0	0,0	0,0	0,0
<b>PT</b>	1,7	0,2	-1,4	-1,7	0,7	0,0	-0,3	-0,9	-1,2	0,6	3,3	-1,1	9,7	4,1	0,4	-15,6	:	:	:	:	:	:	:	:	3,5	-0,6	-3,1	0,0	1,7	-0,4	-1,3	-1,4	0,8	1,0	0,9	0,9
<b>SI</b>	3,4	-0,7	-1,6	-3,0	:	:	:	:	:	:	:	:	:	:	:	:	:	:	:	:	:	:	:	:	:	:	:	:	0,8	0,7	0,7	-0,1	2,8	2,5	1,8	1,6
<b>SK</b>	10,9	7,6	-5,7	1,4	:	:	:	:	:	:	:	:	:	:	:	:	:	:	:	:	:	:	:	:	:	:	:	:	0,3	2,6	:	:	:	:	:	:
<b>FI</b>	3,6	-2,6	8,8	3,0	25,0	6,7	6,3	-23,5	4,0	0,1	0,2	-10,9	-5,1	-2,2	-1,1	-5,3	2,1	0,2	0,5	0,1	-0,5	-0,5	0,4	1,0	0,4	0,3	0,5	0,1	1,2	-0,1	0,3	-2,7	2,2	0,4	-0,2	-0,7
<b>SE</b>	:	:	:	:	0,0	0,0	-0,5	-0,3	4,0	3,1	4,2	2,2	-5,6	1,5	-5,8	14,4	4,6	3,7	2,7	2,9	0,1	0,0	0,9	0,1	1,9	2,0	2,2	-1,8	2,5	2,1	2,1	1,2	-1,7	-1,0	-1,7	:
<b>UK</b>	0,9	1,2	2,1	0,0	11,2	3,1	-7,3	-21,1	-0,3	-0,2	1,6	0,8	4,3	-2,8	-5,0	0,2	2,2	0,7	0,7	-1,5	2,4	6,3	-3,8	3,0	0,8	-2,0	7,9	-4,6	1,5	1,5	-0,2	0,3	-1,7	-1,7	-1,3	-1,4
<b>EFTA</b>																																				
<b>NO</b>	8,7	0,3	8,7	-2,7	:	:	:	:	0,6	5,6	-4,0	1,1	-27,5	58,3	35,0	-13,6	:	:	:	:	:	:	:	:	5,1	-25,6	56,4	49,6	1,7	4,7	9,5	-7,4	4,5	2,5	2,3	4,7
<b>CH</b>	5,2	4,7	:	:	:	:	:	:	:	:	:	:	:	:	:	:	:	:	:	:	:	:	:	:	:	:	:	:	1,8	0,5	-1,5	0,0	-3,2	-2,7	-3,2	-3,3
<b>HAUPTWIRTSCHAFTSPARTNER</b>																																				
<b>US</b>	:	:	:	:	:	:	:	:	:	:	:	:	:	:	:	:	:	:	:	:	:	:	:	:	:	:	:	:	3,1	1,4	2,3	0,7	1,4	1,1	1,2	1,4
<b>JP</b>	-1,8	-1,2	:	:	:	:	:	:	:	:	:	:	:	:	:	:	:	:	:	:	:	:	:	:	:	:	:	:	-1,5	-0,2	0,0	1,2	0,1	0,0	0,2	0,5
<b>CA</b>	:	:	:	:	:	:	:	:	:	:	:	:	:	:	:	:	:	:	:	:	:	:	:	:	:	:	:	:	:	:	:	:	:	:	:	:

<sup>(1)</sup> Die Bruttoinvestitionen setzen sich zusammen aus den Bruttoanlageinvestitionen, den Vorratsveränderungen und dem Nettozugang an Wertsachen.<sup>(2)</sup> Prozent des BIP. Enthält den Nettozugang an Wertsachen.

: Daten nicht verfügbar oder nicht berechenbar.

**T6 BRUTTOINVESTITIONEN NACH GÜTERGRUPPEN**  
**EUROZONE, EU-25, EU-15, EU-MITGLIEDSTAATEN UND HAUPTWIRTSCHAFTSPARTNER**  
 t/t-4 Prozentuale Veränderung gegenüber dem gleichen Quartal des Vorjahres - saisonbereinigt - in konstanten Preisen (1995)

	Bruttoinvestitionen <sup>(1)</sup>				Nutztiere und Nutzpflanzungen				Maschinen und Geräte				Fahrzeuge				Wohnbauten				Nichtwohnbauten				Immaterielle Anlagen und sonstige Ausrüstungen				Bruttoanlageinvestitionen			
	2004		2005		2004		2005		2004		2005		2004		2005		2004		2005		2004		2005		2004		2005					
	Q2	Q3	Q4	Q1	Q2	Q3	Q4	Q1	Q2	Q3	Q4	Q1	Q2	Q3	Q4	Q1	Q2	Q3	Q4	Q1	Q2	Q3	Q4	Q1	Q2	Q3	Q4	Q1				
<b>EURO-ZONE</b>	0,7	5,3	2,0	2,5	-16,1	30,9	27,6	12,4	3,0	3,6	1,5	3,0	0,7	1,3	2,5	3,7	1,7	1,0	0,6	-1,6	-0,8	-0,5	-0,2	-1,0	2,4	2,4	2,2	3,3	1,4	1,6	1,1	1,0
<b>EU-25</b>	2,3	5,8	2,4	2,7	-5,4	17,0	23,4	11,6	4,6	4,5	2,7	3,4	2,8	2,0	0,8	3,2	2,9	1,9	1,5	-1,0	-1,5	2,2	0,6	1,0	3,7	2,8	3,8	2,9	2,3	2,9	1,9	1,7
<b>EU-15</b>	1,8	5,6	2,2	2,8	-6,1	21,1	39,4	13,6	4,4	4,3	2,3	3,1	2,2	1,4	0,8	3,1	2,7	1,9	1,5	-1,0	-1,6	1,7	0,3	0,7	3,7	2,8	3,9	2,9	2,1	2,6	1,7	1,5
<b>EU MITGLIEDSTAATEN</b>																																
<b>BE</b>	10,9	8,5	0,9	4,0	:	:	:	:	:	:	:	:	:	:	:	:	:	:	:	:	:	:	:	:	:	:	:	:	-2,0	4,1	3,1	1,9
<b>CZ</b>	9,9	9,1	1,0	3,1	:	:	:	:	:	:	:	:	:	:	:	:	:	:	:	:	:	:	:	:	:	:	:	:	7,6	7,9	7,6	5,5
<b>DK</b>	6,7	14,6	5,8	-1,0	100,0	:	0,0	-48,3	13,2	8,8	15,3	6,9	15,3	8,8	-20,2	2,5	10,3	14,7	8,5	8,8	-0,4	-2,9	-2,9	3,7	3,3	0,4	5,0	-10,4	8,7	6,2	4,7	3,3
<b>DE</b>	-1,0	11,9	0,2	-1,7	:	0,0	0,0	:	:	:	:	:	:	:	:	:	-2,3	-4,5	-4,9	-6,3	-6,3	-6,0	-5,5	-6,3	1,8	1,4	-0,6	2,6	-1,7	-0,9	-2,2	-0,8
<b>EE</b>	:	:	:	:	:	:	:	:	:	:	:	:	:	:	:	:	:	:	:	:	:	:	:	:	:	:	:	:	:	:	:	:
<b>EL</b>	5,2	2,9	5,8	-1,0	:	:	:	:	:	:	:	:	:	:	:	:	:	:	:	:	:	:	:	:	:	:	:	:	:	:	:	:
<b>ES</b>	2,6	4,1	5,2	6,9	0,0	0,0	0,0	0,0	-2,2	4,5	9,0	10,5	-0,1	6,6	3,4	10,6	7,4	6,2	4,6	6,0	3,7	4,4	5,9	6,2	3,3	3,7	6,0	7,3	3,1	4,9	5,9	7,5
<b>FR</b>	7,0	9,6	8,1	9,1	0,5	-0,2	-0,3	0,1	3,9	1,6	1,5	5,4	2,4	-1,0	5,5	6,1	2,9	3,3	3,7	4,3	1,6	-0,5	-0,9	1,2	4,1	2,8	1,5	2,9	3,0	1,4	1,5	3,5
<b>IE</b>	12,4	2,9	2,6	:	:	:	:	:	:	:	:	:	:	:	:	:	:	:	:	:	:	:	:	:	:	:	:	:	:	:	:	:
<b>IT</b>	-0,8	1,7	1,2	-0,8	:	:	:	11,4	5,1	2,5	0,0	-7,3	0,2	-6,5	-5,2	-0,8	2,5	4,3	3,6	-0,1	2,8	4,7	4,6	-0,1	0,0	-0,5	0,5	1,7	3,0	2,1	1,3	-2,6
<b>CY</b>	26,6	7,8	2,1	-16,6	2,6	-22,7	-78,8	-81,9	32,7	7,3	32,6	19,3	15,6	21,9	10,1	-19,9	4,0	-3,7	-3,3	0,5	3,4	5,6	4,1	-5,5	-12,0	-16,0	-14,4	-3,5	12,2	3,6	10,2	3,0
<b>LV</b>	:	:	:	:	:	:	:	:	:	:	:	:	:	:	:	:	:	:	:	:	:	:	:	:	:	:	:	:	:	:	:	:
<b>LT</b>	32,1	31,1	10,7	7,6	-1,0	-1,4	-1,5	-0,4	24,3	20,6	17,9	14,3	30,5	87,5	23,6	40,2	66,7	63,2	82,1	10,6	-5,5	-5,8	-13,7	-2,0	-9,9	-3,8	-4,2	-0,4	11,7	14,5	5,5	8,2
<b>LU</b>	:	:	:	:	:	:	:	:	:	:	:	:	:	:	:	:	:	:	:	:	:	:	:	:	:	:	:	:	:	:	:	:
<b>HU</b>	6,8	2,3	0,8	3,9	:	:	:	:	:	:	:	:	:	:	:	:	:	:	:	:	:	:	:	:	:	:	:	:	7,3	9,6	-0,5	7,1
<b>MT</b>	-5,1	1,3	59,2	57,9	:	:	:	:	:	:	:	:	:	:	:	:	:	:	:	:	:	:	:	:	:	:	:	:	:	:	:	:
<b>NL</b>	0,9	3,3	5,8	-1,8	:	:	:	:	15,2	3,9	-5,9	7,4	-1,5	7,5	7,3	-5,5	4,5	3,0	8,2	-2,7	-7,9	-6,5	-2,3	-6,5	5,5	7,7	11,8	2,8	2,2	1,6	2,8	-1,7
<b>AT</b>	1,9	4,5	6,4	6,8	62,1	44,6	14,2	-21,0	6,5	5,8	3,7	2,3	7,8	9,6	13,7	16,4	1,3	0,6	-1,5	-4,2	0,0	2,2	3,3	3,2	11,4	11,5	9,6	8,2	4,2	3,9	3,0	1,8
<b>PL</b>	14,4	15,0	15,5	4,7	:	:	:	:	:	:	:	:	:	:	:	:	:	:	:	:	:	:	:	:	:	:	:	:	4,3	5,6	7,8	4,3
<b>PT</b>	3,7	2,1	2,4	-1,3	-1,0	1,3	1,6	-0,4	7,5	3,1	4,5	1,5	9,4	7,6	13,4	-3,3	:	:	:	:	:	:	:	:	-0,1	0,4	0,3	-0,3	2,8	1,1	1,3	-1,4
<b>SI</b>	13,4	7,7	5,2	-1,9	:	:	:	:	:	:	:	:	:	:	:	:	:	:	:	:	:	:	:	:	:	:	:	:	6,5	5,8	4,6	2,2
<b>SK</b>	16,2	17,4	19,4	14,2	:	:	:	:	:	:	:	:	:	:	:	:	:	:	:	:	:	:	:	:	:	:	:	:	0,4	4,1	:	:
<b>FI</b>	7,7	4,0	18,8	13,0	0,0	0,0	0,0	8,3	15,5	10,7	12,9	-7,0	0,3	0,6	-0,6	-13,1	11,1	7,2	4,3	2,9	-2,2	-2,2	-1,0	0,5	2,0	1,7	1,8	1,3	6,1	4,0	4,0	-1,4
<b>SE</b>	:	:	:	:	-1,3	-0,3	-2,2	-0,8	5,1	8,5	14,0	14,2	17,1	20,1	1,2	3,3	15,7	17,8	17,5	14,6	-4,0	-1,5	1,6	1,2	6,4	7,5	9,5	4,3	5,5	7,5	9,3	8,2
<b>UK</b>	8,4	4,3	2,3	4,3	21,4	35,5	21,6	-16,1	8,9	6,4	3,0	1,9	7,0	-1,1	-8,0	-3,4	10,0	6,8	6,7	2,0	-4,0	12,7	2,5	7,8	12,6	7,3	13,8	1,7	5,3	7,8	3,8	3,1
<b>EFTA</b>																																
<b>NO</b>	19,7	11,9	30,1	15,3	:	:	:	:	7,4	16,0	6,0	3,2	-27,9	18,9	233,0	33,8	:	:	:	:	:	:	:	:	-19,2	-42,7	102,9	82,7	2,4	7,7	26,9	8,0
<b>CH</b>	5,8	6,3	:	:	:	:	:	:	:	:	:	:	:	:	:	:	:	:	:	:	:	:	:	:	:	:	:	:	6,8	4,5	0,6	0,8
<b>HAUPTWIRTSCHAFTSPARTNER</b>																																
<b>US</b>	:	:	:	:	:	:	:	:	:	:	:	:	:	:	:	:	:	:	:	:	:	:	:	:	:	:	:	:	10,4	7,9	8,1	7,7
<b>JP</b>	3,4	2,4	:	:	:	:	:	:	:	:	:	:	:	:	:	:	:	:	:	:	:	:	:	:	:	:	:	:	1,3	1,4	-1,5	-0,5
<b>CA</b>	:	:	:	:	:	:	:	:	:	:	:	:	:	:	:	:	:	:	:	:	:	:	:	:	:	:	:	:	:	:	:	:

(<sup>1</sup>) Die Bruttoinvestitionen setzen sich zusammen aus den Bruttoanlageinvestitionen, den Vorratsveränderungen und dem Nettozugang an Wertsachen.  
 : Daten nicht verfügbar oder nicht berechenbar.

# Weitere Informationsquellen:

## Datenbanken

[EUROSTAT Webseite/Volkswirtschaftliche Gesamtrechnungen \(einschließlich BIP\)/Vierteljährliche Volkswirtschaftliche Gesamtrechnungen/BIP und Hauptkomponenten/BIP und Hauptkomponenten - Jeweilige Preise](#)

[EUROSTAT Webseite/Volkswirtschaftliche Gesamtrechnungen \(einschließlich BIP\)/Vierteljährliche Volkswirtschaftliche Gesamtrechnungen/BIP und Hauptkomponenten/BIP und Hauptkomponenten - Konstante Preise](#)

---

## Journalisten können den Media Support Service kontaktieren:

BECH Gebäude Büro A4/017  
L - 2920 Luxembourg

Tel. (352) 4301 33408  
Fax (352) 4301 35349

E-mail: [eurostat-mediasupport@cec.eu.int](mailto:eurostat-mediasupport@cec.eu.int)

## European Statistical Data Support:

Eurostat hat zusammen mit den anderen Mitgliedern des „Europäischen Statistischen Systems“ ein Netz von Unterstützungszentren eingerichtet; diese Unterstützungszentren gibt es in fast allen Mitgliedstaaten der EU und in einigen EFTA-Ländern.

Sie sollen die Internetnutzer europäischer statistischer Daten beraten und unterstützen.

Ausführliche Informationen über dieses Unterstützungsnetz finden Sie auf unserer Webseite: [www.europa.eu.int/comm/eurostat/](http://www.europa.eu.int/comm/eurostat/)

---

Ein Verzeichnis unserer Verkaufsstellen in der ganzen Welt erhalten Sie beim:

## Amt für amtliche Veröffentlichungen der Europäischen Gemeinschaften

2, rue Mercier  
L - 2985 Luxembourg

URL: <http://publications.eu.int>  
E-mail: [info-info-opoce@cec.eu.int](mailto:info-info-opoce@cec.eu.int)

---