



# Statistik

## kurz gefasst

### LANDWIRTSCHAFT UND FISCHEREI

THEMA 5 – 10/2003

### LANDWIRTSCHAFT

## Inhalt

### Anlieferung der Kuhmilch in der EU-15

Februar 2003



Manuskript abgeschlossen: 04/2003  
ISSN 1562-1359  
Katalognummer: KS-NN-03-010-DE-N  
© Europäische Gemeinschaften, 2003

# FEBRUAR 2003

## Rückgang der Anlieferung von Kuhmilch um 7,7 % in der EU 15

*Franco Zampogna, Alain Bisval*

**Achtung:** die dargestellten Veränderungen beziehen sich auf die „Kuhmilchanlieferung“ durch die Molkereien bei den landwirtschaftlichen Betrieben und nicht auf die „Kuhmilcherzeugung“ in den landwirtschaftlichen Betrieben.

### Monatlicher Vergleich

Im Februar 2003 beträgt die Anlieferung von Kuhmilch 7,7% weniger als im Vergleich zum Monat Januar. Einzig Irland verzeichnet eine starke Zunahme seiner Anlieferung mit einem Anstieg um fast 50%. Bei allen anderen Mitgliedsstaaten ist die Anlieferung rückläufig. Berücksichtigt man die jahreszeitliche Auswirkung, so erscheint dieser Rückgang nicht mehr. Es handelt sich in Wirklichkeit um eine Zunahme der Anlieferung um 2,2%.

### Entwicklung der Kuhmilchanlieferung durch die Molkereien außerhalb der jahreszeitlichen Auswirkung, Februar 2002 - Februar 2003

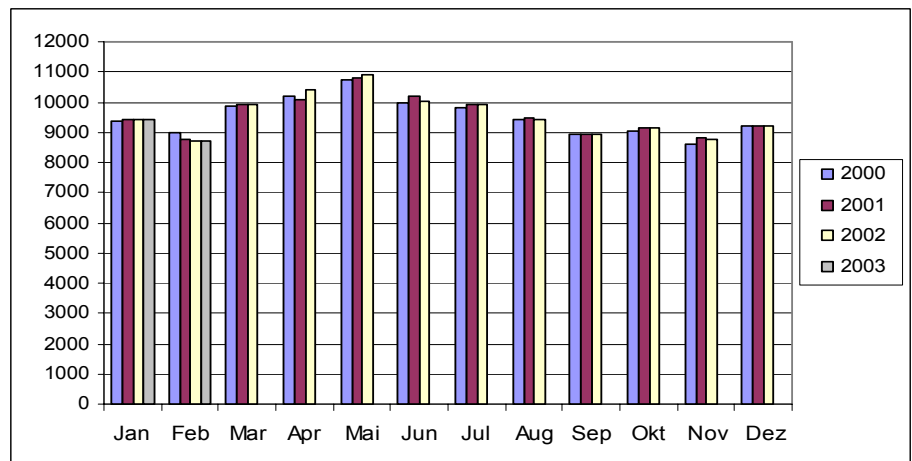
	Sammlung 1000 t	Vergleichende Bedeutung /EU15	Vergleich zum letzten Monat (in %)												Quote der Änderung (%)
			Feb 2002	Feb 2002	Mar 2002	Apr 2002	Mai 2002	Jun 2002	Jul 2002	Aug 2002	Sep 2002	Okt 2002	Nov 2002	Dez 2002	
B	220.6	2.5	11.5	7.8	7.6	-12.8	4.8	-8.7	2.0	-1.9	6.6	2.8	-9.7	-2.6	
DK	342.7	3.9	10.1	-0.1	5.8	-4.6	0.5	-2.0	-4.4	0.4	-2.2	6.6	2.6	-9.4	1.8
D	2065.6	23.7	11.8	-0.4	5.4	-6.0	1.3	-4.9	-6.4	3.8	-3.0	7.1	3.1	-6.9	2.9
EL	41.3	0.5	24.4	6.2	-3.3	-9.8	2.1	0.1	-8.5	5.5	-1.5	-1.5	-2.2	-3.6	3.9
E	442.2	5.1	13.9	5.4	3.1	-5.2	0.6	-4.4	-6.9	1.1	-4.5	3.2	0.6	-7.1	-2.2
F	1925.1	22.0	9.2	6.7	0.9	-12.7	-7.0	-6.3	-1.0	9.5	0.8	6.8	1.2	-9.8	-4.8
IRL	170.1	1.9	104.3	76.7	18.9	-8.1	-3.2	-9.5	-14.6	-16.6	-44.1	-39.3	-8.6	49.4	13.9
I	800.4	9.2	16.6	-2.2	0.6	-7.0	1.8	-4.2	-2.4	1.8	0.9	2.8	1.9	-9.1	-0.8
L	20.5	0.2	8.5	3.1	7.6	-6.5	-0.9	-7.3	-5.1	0.0	-2.4	9.4	3.3	-10.0	-2.5
NL	782.8	9.0	8.9	5.2	3.6	-4.6	0.7	-1.4	-5.2	4.0	-2.0	6.4	2.5	-8.9	7.8
A	203.0	2.3	11.8	1.3	9.6	-8.3	1.3	-5.1	-5.4	1.4	-6.6	7.0	2.8	-7.8	-0.5
P	146.9	1.7	16.6	3.5	6.7	-6.1	-0.5	-7.6	-8.1	-1.2	-5.5	3.3	0.9	-5.3	-5.9
FIN	194.2	2.2	10.8	-1.8	4.6	-5.1	-2.9	-1.3	-4.6	0.6	-0.8	5.9	2.1	-8.4	-2.4
S	259.8	3.0	11.2	-1.9	3.3	-6.8	-0.8	-2.8	-4.6	0.4	-1.9	6.8	2.9	-7.6	-3.5
UK	1116.4	12.8	13.3	3.6	6.3	-10.2	-1.3	-5.1	-6.0	0.5	-4.8	7.8	4.5	-9.1	-3.2
EU-15	8731.5	100.0	13.5	5.2	4.7	-8.2	-1.1	-5.0	-5.3	2.5	-3.9	5.0	2.2	-7.7	-0.2

Die Daten von Belgien sind von Dez.2002 bis Feb.2003 geschätzt.

### Jährlicher Vergleich

Auf EU-15 Ebene, die Kuhmilchanlieferung von Februar 2003 liegt auf derselben Höhe wie jene von Februar 2002. Festzustellen ist die Zunahme der Anlieferung Irlands, den Niederlanden, Griechenlands, Deutschlands und Dänemarks. Die anderen Mitgliedsstaaten der Union registrieren einen Rückgang ihrer Anlieferung von Februar 2003 im Vergleich zu Februar 2002.

### Monatliche Kuhmilchanlieferung EU 15, 1000 T, Januar 2000 – Februar 2003



Quelle: Eurostat NewCronos 23/04/2003

# Weitere Informationsquellen:

## ➤ Datenbanken

NewCronos, Bereich ZPA 1

Wenn Sie weitere Auskünfte wünschen oder an unseren Veröffentlichungen, Datenbanken oder Auszügen daraus interessiert sind, wenden Sie sich bitte an einen unserer **Data Shops**:

BELGIQUE/BELGIË	DANMARK	DEUTSCHLAND	ESPAÑA	FRANCE	ITALIA – Roma
<b>Eurostat Data Shop</b> <b>Bruxelles/Brüssel</b> <b>Planistat Belgique</b> Rue du Commerce 124 Handelsstraat 124 B-1000 BRUXELLES / BRUSSEL Tel. (32-2) 234 67 50 Fax (32-2) 234 67 51 E-mail: datashop@planistat.be URL: http://www.datashop.org/	<b>DANMARKS STATISTIK</b> <b>Bibliotek og Information</b> <b>Eurostat Data Shop</b> Sejrgade 11 DK-2100 KØBENHAVN Ø Tlf. (45) 39 17 30 30 Fax (45) 39 17 30 03 E-mail: <a href="mailto:lib@dst.dk">lib@dst.dk</a> URL: http://www.dst.dk/bibliotek	<b>STATISTISCHES BUNDESAMT</b> <b>Eurostat Data Shop Berlin</b> Otto-Braun-Straße 70-72 (Eingang: Karl-Marx-Allee) D-10178 BERLIN Tel. (49) 1888-644 94 27/28 (49) 611 75 94 27 Fax (49) 1888-644 94 30 E-Mail: datashop@destatis.de URL: http://www.eu-datashop.de/	<b>INE Eurostat Data Shop</b> Paseo de la Castellana, 183 Despacho 011B Entrada por Estébanez Calderón E-28046 MADRID Tel. (34) 915 839 167/ 915 839 500 Fax (34) 915 830 357 E-mail: datashop.eurostat@ine.es URL: http://www.ine.es/prodyser/datashop/index.html	<b>INSEE Info Service</b> <b>Eurostat Data Shop</b> 195, rue de Bercy Tour Gamma A F-75582 PARIS CEDEX 12 Tél. (33) 1 53 17 88 44 Fax (33) 1 53 17 88 22 E-mail: datashop@insee.fr	<b>ISTAT</b> <b>Centro di Informazione Statistica</b> <b>Sede di Roma, Eurostat Data Shop</b> Via Cesare Balbo, 11a I-00184 ROMA Tel. (39) 06 46 73 32 28 Fax (39) 06 46 73 31 01/07 E-mail: datashop@istat.it URL: http://www.istat.it/Prodotti-e/Allegati/Eurostatdatashop.html
ITALIA – Milano	LUXEMBOURG	NEDERLAND	NORGE	PORTUGAL	SCHWEIZ/SUISSE/SVIZZERA
<b>ISTAT</b> <b>Ufficio Regionale per la Lombardia</b> <b>Eurostat Data Shop</b> Via Fieno 3 I-20123 MILANO Tel. (39) 02 80 61 32 460 Fax (39) 02 80 61 32 304 E-mail: <a href="mailto:mileuro@tin.it">mileuro@tin.it</a> URL: http://www.istat.it/Prodotti-e/Allegati/Eurostatdatashop.html	<b>Eurostat Data Shop Luxembourg</b> 46A, avenue J.F. Kennedy BP 1452 L-1014 LUXEMBOURG Tél. (352) 43 35-2251 Fax (352) 43 35-22221 E-mail: <a href="mailto:dslux@eurostat.datashop.lu">dslux@eurostat.datashop.lu</a> URL: http://www.datashop.org/	<b>Centraal Bureau voor de Statistiek</b> <b>Eurostat Data Shop-Voorburg</b> Postbus 4000 2270 JM VOORBURG Nederland Tel. (31-70) 337 49 00 Fax (31-70) 337 59 84 E-mail: datashop@cbs.nl URL: www.cbs.nl/eurodatashop	<b>Statistics Norway</b> <b>Library and Information Centre</b> <b>Eurostat Data Shop</b> Kongens gate 6 Boks 8131 Dep. N-0033 OSLO Tel. (47) 21 09 46 42/43 Fax (47) 21 09 45 04 E-mail: <a href="mailto:Datashop@ssb.no">Datashop@ssb.no</a> URL: http://www.ssb.no/bibliotek/datashop/	<b>Eurostat Data Shop Lisboa</b> <b>INE/Serviço de Difusão</b> Av. António José de Almeida, 2 P-1000-043 LISBOA Tel. (351) 21 842 61 00 Fax (351) 21 842 63 64 E-mail: data.shop@ine.pt	<b>Statistisches Amt des Kantons</b> <b>Zürich, Eurostat Data Shop</b> Bleicherweg 5 CH-8090 Zürich Tel. (41) 1 225 12 12 Fax (41) 1 225 12 99 E-mail: datashop@statistik.zh.ch URL: http://www.statistik.zh.ch
SUOMI/FINLAND	SVERIGE	UNITED KINGDOM	UNITED STATES OF AMERICA		
<b>STATISTICS FINLAND</b> <b>Eurostat Data Shop Helsinki</b> <b>Tilastokirjasto</b> PL 2B FIN-00022 Tilastokeskus Työpajakatu 13 B, 2. kerros, Helsinki P. (358-9) 17 34 22 21 F. (358-9) 17 34 22 79 Sähköposti: <a href="mailto:datashop@stat.fi">datashop@stat.fi</a> URL: http://tilastokeskus.fi/tk/kk/datashop/	<b>STATISTICS SWEDEN</b> <b>Information service</b> <b>Eurostat Data Shop</b> Karlavägen 100 - Box 24 300 S-104 51 STOCKHOLM Tfn (46-8) 50 69 48 01 Fax (46-8) 50 69 48 99 E-post: <a href="mailto:infoservice@scb.se">infoservice@scb.se</a> URL: http://www.scb.se/tjanster/datashop/datashop.asp	<b>Eurostat Data Shop</b> <b>Office for National Statistics</b> Room 1.015 Cardiff Road Newport NP10 8XG South Wales United Kingdom Tel. (44-1633) 81 33 69 Fax (44-1633) 81 33 33 E-mail: <a href="mailto:eurostat.datashop@ons.gov.uk">eurostat.datashop@ons.gov.uk</a>	<b>HAVER ANALYTICS</b> <b>Eurostat Data Shop</b> 60 East 42nd Street Suite 3310 NEW YORK, NY 10165 USA Tel. (1-212) 986 93 00 Fax (1-212) 986 69 81 E-mail: <a href="mailto:eurodata@haver.com">eurodata@haver.com</a> URL: http://www.haver.com/		

### Media Support Eurostat (nur für Journalisten):

Bech Gebäude Büro A4/017 • L-2920 Luxembourg • Tel. (352) 4301 33408 • Fax (352) 4301 35349 • e-mail: [eurostat-mediasupport@cec.eu.int](mailto:eurostat-mediasupport@cec.eu.int)

### Auskünfte zur Methodik:

Franco Zampogna, Eurostat/F2, L-2920 Luxembourg, Tel. (352) 4301 37268, Fax (352) 4301 37318, E-mail: [franco.zampogna@cec.eu.int](mailto:franco.zampogna@cec.eu.int)

Alain Bisval, Eurostat/F2, L-2920 Luxembourg, Tel. (352) 4301 37023, Fax (352) 4301 37318, E-mail: [alain.bisval@cec.eu.int](mailto:alain.bisval@cec.eu.int)

ORIGINAL: Französisch

Unsere Internet-Adresse: [www.europa.eu.int/comm/eurostat/](http://www.europa.eu.int/comm/eurostat/) Dort finden Sie weitere Informationen.

Ein Verzeichnis unserer Verkaufsstellen in der ganzen Welt erhalten Sie beim **Amt für amtliche Veröffentlichungen der Europäischen Gemeinschaften**

2 rue Mercier – L-2985 Luxembourg  
 Tel. (352) 2929 42118 Fax (352) 2929 42709  
 URL: <http://publications.eu.int>  
 E-mail: [info-info-opoce@cec.eu.int](mailto:info-info-opoce@cec.eu.int)

BELGIQUE/BELGIË – DANMARK – DEUTSCHLAND – GREECE/ELLADA – ESPAÑA – FRANCE – IRELAND – ITALIA – LUXEMBOURG – NEDERLAND – ÖSTERREICH  
 PORTUGAL – SUOMI/FINLAND – SVERIGE – UNITED KINGDOM – ISLAND – NORGE – SCHWEIZ/SUISSE/SVIZZERA – BULGARIE – CZECH REPUBLICA – CYPRUS  
 EESTI – HRVATSKA – MAGYARORSZÁG – MALTA – POLSKA – ROMÂNIA – RUSSIA – SLOVAKIA – SLOVENIA – TÜRKIYE – AUSTRALIA – CANADA – EGYPT – INDIA  
 ISRAËL – JAPAN – MALAYSIA – PHILIPPINES – SOUTH KOREA – THAILAND – UNITED STATES OF AMERICA

## Bestellschein

Ich möchte „Statistik kurz gefasst“ abonnieren (vom 1.1.2003 bis 31.12.2003):  
 (Anschriften der Data Shops und Verkaufsstellen siehe oben)

Alle 9 Themenkreise (etwa 200 Ausgaben)

- Papier: 240 EUR  
 Gewünschte Sprache:  DE  EN  FR

Statistik kurz gefasst kann von der Eurostat Web-Seite kostenlos als pdf-Datei heruntergeladen werden. Sie müssen sich lediglich dort eintragen.  
 Für andere Lösungen wenden Sie sich bitte an Ihren Data Shop.

- Bitte schicken Sie mir ein Gratisexemplar des „Eurostat Minikatalogs“ (er enthält eine Auswahl der Produkte und Dienste von Eurostat)  
 Gewünschte Sprache:  DE  EN  FR
- Ich möchte das Gratisabonnement von „Statistische Referenzen“ (Kurzinformationen zu den Produkten und Diensten von Eurostat)  
 Gewünschte Sprache:  DE  EN  FR

Herr  Frau  
 (bitte in Großbuchstaben)

Name: \_\_\_\_\_ Vorname: \_\_\_\_\_  
 Firma: \_\_\_\_\_ Abteilung: \_\_\_\_\_  
 Funktion: \_\_\_\_\_  
 Adresse: \_\_\_\_\_  
 PLZ: \_\_\_\_\_ Stadt: \_\_\_\_\_  
 Land: \_\_\_\_\_  
 Tel.: \_\_\_\_\_ Fax: \_\_\_\_\_  
 E-mail: \_\_\_\_\_

### Zahlung nach Erhalt der Rechnung vorzugsweise:

- durch Banküberweisung  
 Visa  Eurocard

Karten-Nr.: \_\_\_\_\_ gültig bis: \_\_\_\_/\_\_\_\_/\_\_\_\_

Ihre MwSt.-Nr. f.d. innergemeinschaftlichen Handel:

Fehlt diese Angabe, wird die MwSt. berechnet. Eine Rückerstattung ist nicht möglich.