

# Nichtverfügbarkeit der Kernkraftwerke 1996-2000

Jean-Marie LEFEBVRE

Statistik

kurz gefasst

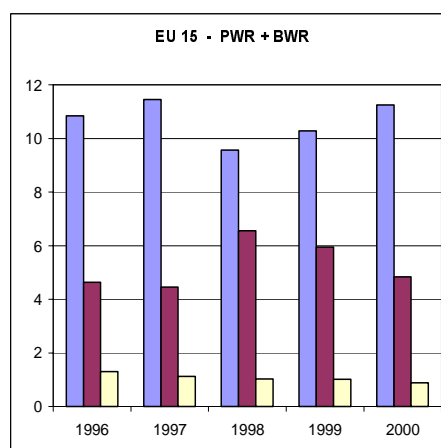
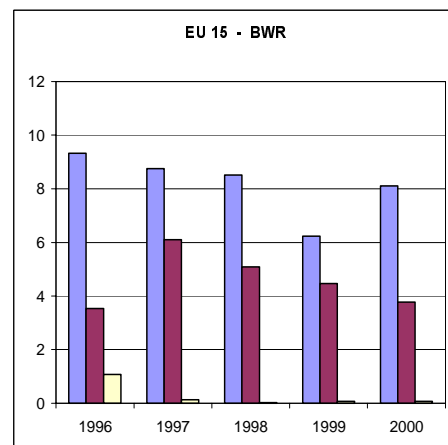
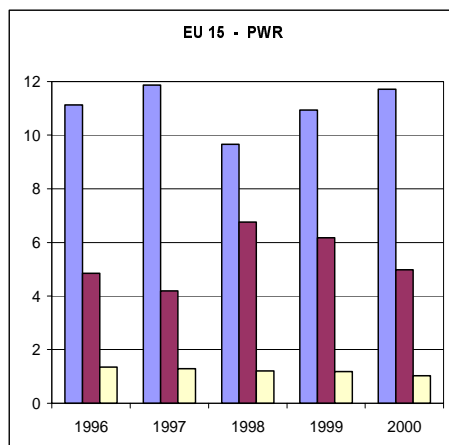
UMWELT UND ENERGIE

THEMA 8 – 18/2001

ENERGIE

## Inhalt

Nichtverfügbarkeit (%) der Kernkraftwerke (PWR, BWR) in der Europäischen Union



■ Geplante Nichtverfügbarkeit  
■ Ungeplante Nichtverfügbarkeit aufgrund interner Ursachen  
■ Ungeplante Nichtverfügbarkeit aufgrund externer Ursachen

Die durchschnittliche Nichtverfügbarkeit (1) der PWR- und BWR-Kraftwerke (2) hat sich seit einigen Jahren nicht wesentlich verändert.

	Jahr	Anzahl der Kraftwerke	Installierte Leistung in MW	Geplante Nichtverfügbarkeit (%)	Ungeplante Nichtverfügbarkeit aufgrund interner Ursachen (%)	Ungeplante Nichtverfügbarkeit aufgrund externer Ursachen (%)	Nichtverfügbarkeit insgesamt (%)
PWR	1996	88	91176	11.13	4.85	1.35	17.33
	1997	90	94393	11.87	4.19	1.28	17.35
	1998	89	94657	9.67	6.76	1.20	17.63
	1999	90	96177	10.93	6.17	1.17	18.28
	2000	91	97848	11.71	4.98	1.02	17.71
BWR	1996	17	15906	9.32	3.54	1.06	13.92
	1997	14	12726	8.76	6.11	0.13	14.99
	1998	17	16221	8.52	5.08	0.02	13.62
	1999	17	16221	6.22	4.46	0.07	10.76
	2000	17	16226	8.11	3.77	0.07	11.95
EU - 15 insgesamt	1996	105	107082	10.84	4.64	1.30	16.78
	1997	104	107119	11.45	4.45	1.13	17.03
	1998	106	110878	9.57	6.55	1.03	17.15
	1999	107	112398	10.29	5.96	1.01	17.25
	2000	108	114074	11.25	4.83	0.88	16.96



Manuskript abgeschlossen: 12.11.2001  
 ISSN 1562-3092  
 Katalognummer: KS-NQ-01-018-DE-I  
 © Europäische Gemeinschaften, 2001

(1) Die nichtverfügbarkeit ist in einem Zeitraum der Quotient aus der mittleren nichtverfügbaren Leistung und der Engpaßleistung.

(2) PWR: Druckwasser Reaktor, BWR: Siedewasser Reaktor.

# Weitere Informationsquellen:

## ➤ Veröffentlichungen

Titel Betriebsergebnisse der Kernkraftwerke  
 Katalognummer KS-29-00-545-3A-C Preis EUR 22

## ➤ Datenbanken

New Cronos, Thema 8, Bereich Sirene

Wenn Sie weitere Auskünfte wünschen oder an unseren Veröffentlichungen, Datenbanken oder Auszügen daraus interessiert sind, wenden Sie sich bitte an einen unserer **Data Shops**:

BELGIQUE/BELGIË	DANMARK	DEUTSCHLAND	ESPAÑA	FRANCE	ITALIA – Roma
<b>Eurostat Data Shop</b> Bruxelles/Brussel <b>PlaniStat Belgique</b> Rue du Commerce 124 Handelsstraat 124 B-1000 BRUXELLES / BRUSSEL Tel. (32-2) 234 67 50 Fax (32-2) 234 67 51 E-mail: <a href="mailto:datashop@lanislat.be">datashop@lanislat.be</a> URL: <a href="http://www.datasshop.org/">http://www.datasshop.org/</a>	<b>DANMARKS STATISTIK</b> Bibliotek og Information <b>Eurostat Data Shop</b> Sejrogade 11 DK-2100 KØBENHAVN Ø Tlf. (45) 39 17 30 30 Fax (45) 39 17 30 03 E-mail: <a href="mailto:lib@dst.dk">lib@dst.dk</a> Internet: <a href="http://www.dst.dk/bibliotek">http://www.dst.dk/bibliotek</a>	<b>STATISTISCHES BUNDESAMT</b> <b>Eurostat Data Shop Berlin</b> Otto-Braun-Straße 70-72 (Eingang: Karl-Marx-Allee) D-10178 BERLIN Tel. (49) 1888 644 94 27/28 Fax (49) 1888-644 94 30 E-Mail: <a href="mailto:datashop@destatis.de">datashop@destatis.de</a> URL: <a href="http://www.eu-datasshop.de/">http://www.eu-datasshop.de/</a>	<b>INE Eurostat Data Shop</b> Paseo de la Castellana, 183 Oficina 009 Entrada por Estébanez Calderón E-28046 MADRID Tel. (34) 91 583 91 67 Fax (34) 91 579 71 20 E-mail: <a href="mailto:datashop.eurostat@ine.es">datashop.eurostat@ine.es</a> URL: <a href="http://www.datashop.org/">http://www.datashop.org/</a>	<b>INSEE Info Service</b> <b>Eurostat Data Shop</b> 195, rue de Bercy Tour Gamma A F-75582 PARIS CEDEX 12 Tél. (33) 1 53 17 88 44 Fax (33) 1 53 17 88 22 E-mail: <a href="mailto:datashop@insee.fr">datashop@insee.fr</a>	<b>ISTAT</b> <b>Centro di Informazione Statistica</b> <b>Sede di Roma, Eurostat Data Shop</b> Via Cesare Balbo, 11a I-00184 ROMA Tel. (39) 06 46 73 31 02/06 Fax (39) 06 46 73 31 01/07 E-mail: <a href="mailto:dipdiff@istat.it">dipdiff@istat.it</a>
ITALIA – Milano	LUXEMBOURG	NEDERLAND	NORGE	PORTUGAL	SCHWEIZ/SUISSE/SVIZZERA
<b>ISTAT</b> <b>Ufficio Regionale per la Lombardia</b> <b>Eurostat Data Shop</b> Via Fieno 3 I-20123 MILANO Tel. (39) 02 80 61 32 460 Fax (39) 02 80 61 32 304 E-mail: <a href="mailto:mileuro@tin.it">mileuro@tin.it</a>	<b>Eurostat Data Shop Luxembourg</b> BP 453 L-2014 LUXEMBOURG 4, rue Alphonse Weicker L-2721 LUXEMBOURG Tel. (352) 43 35-2251 Fax (352) 43 35-22221 E-mail: <a href="mailto:dslux@eurostat.datashop.lu">dslux@eurostat.datashop.lu</a> URL: <a href="http://www.datasshop.org/">http://www.datasshop.org/</a>	<b>STATISTICS NETHERLANDS</b> <b>Eurostat Data Shop-Voorburg</b> Postbus 4000 2270 JM VOORBURG Nederland Tel. (31-70) 337 49 00 Fax (31-70) 337 59 84 E-mail: <a href="mailto:datashop@csb.nl">datashop@csb.nl</a>	<b>Statistics Norway</b> <b>Library and Information Centre</b> <b>Eurostat Data Shop</b> Kongens gate 6 Boks 8131 Dep. N-0033 OSLO Tel. (47) 21 09 46 42/43 Fax (47) 21 09 45 04 E-mail: <a href="mailto:Datashop@ssb.no">Datashop@ssb.no</a>	<b>Eurostat Data Shop Lisboa</b> <b>INE/Serviço de Difusão</b> Av. António José de Almeida, 2 P-1000-043 LISBOA Tel. (351) 21 842 61 00 Fax (351) 21 842 63 64 E-mail: <a href="mailto:data.shop@ine.pt">data.shop@ine.pt</a>	<b>Statistisches Amt des Kantons</b> <b>Zürich, Eurostat Data Shop</b> Bleicherweg 5 CH-8090 Zürich Tel. (41-1) 225 12 12 Fax (41-1) 225 12 99 E-mail: <a href="mailto:datashop@statistik.zh.ch">datashop@statistik.zh.ch</a> Internet: <a href="http://www.zh.ch/statistik">http://www.zh.ch/statistik</a>
SUOMI/FINLAND	SVERIGE	UNITED KINGDOM	UNITED KINGDOM	UNITED STATES OF AMERICA	
<b>STATISTICS FINLAND</b> <b>Eurostat Data Shop Helsinki</b> Tilastokeskus PL 2B FIN-00022 Tilastokeskus Työpajakatu 13 B, 2.Kerros, Helsinki P. (358-9) 17 34 22 21 F. (358-9) 17 34 22 79 Sähköposti: <a href="mailto:datashop@stat.fi">datashop@stat.fi</a> URL: <a href="http://www.tilastokeskus.fi/tik/ikk/datashop/">http://www.tilastokeskus.fi/tik/ikk/datashop/</a>	<b>STATISTICS SWEDEN</b> <b>Information service</b> <b>Eurostat Data Shop</b> Karlavägen 100 - Box 24 300 S-104 51 STOCKHOLM Tfn (46-8) 50 69 48 01 Fax (46-8) 50 69 48 99 E-post: <a href="mailto:info.service@scb.se">info.service@scb.se</a> Internet: <a href="http://www.scb.se/info/datashop/eudatashop.asp">http://www.scb.se/info/datashop/eudatashop.asp</a>	<b>Eurostat Data Shop</b> <b>Enquiries &amp; advice and publications</b> <b>Office for National Statistics</b> Customers & Electronic Services Unit 1 Drummond Gate - B1/05 LONDON SW1V 2QQ United Kingdom Tel. (44-20) 75 33 56 76 Fax (44-1633) 81 27 62 E-mail: <a href="mailto:eurostat.datashop@ons.gov.uk">eurostat.datashop@ons.gov.uk</a>	<b>Eurostat Data Shop</b> <b>Electronic Data Extractions,</b> <b>Enquiries &amp; advice - R.CADE</b> 1L Mountjoy Research Centre University of Durham DURHAM DH1 3SW United Kingdom Tel: (44-191) 374 73 50 Fax: (44-191) 384 49 71 E-mail: <a href="mailto:rcade@dur.ac.uk">rcade@dur.ac.uk</a> Internet: <a href="http://www.rcade.dur.ac.uk">http://www.rcade.dur.ac.uk</a>	<b>HAVER ANALYTICS</b> <b>Eurostat Data Shop</b> 60 East 42nd Street Suite 3310 NEW YORK, NY 10165 USA Tel. (1-212) 986 93 00 Fax (1-212) 986 69 81 E-mail: <a href="mailto:eurodata@haver.com">eurodata@haver.com</a>	

### Media Support Eurostat (nur für Journalisten):

Bech Gebäude Büro A3/48 - L-2920 Luxembourg • Tel. (352) 4301 334 08 • Fax (352) 4301 32649 • e-mail: [eurostat-mediasupport@cec.eu.int](mailto:eurostat-mediasupport@cec.eu.int)

### Auskünfte zur Methodik:

**Jean-Marie Lefebvre**, Eurostat/F4, L-2920 Luxembourg, Tel. (352) 4301 32040, Fax (352) 4301 32839,

E-mail: [jeanmarie.lefebvre@cec.eu.int](mailto:jeanmarie.lefebvre@cec.eu.int)

### ORIGINAL: Französisch

Unsere Internet-Adresse: [www.europa.eu.int/comm/eurostat/](http://www.europa.eu.int/comm/eurostat/) Dort finden Sie weitere Informationen.

### Ein Verzeichnis unserer Verkaufsstellen in der ganzen Welt erhalten Sie beim **Amt für amtliche Veröffentlichungen der Europäischen Gemeinschaften**

2 rue Mercier - L-2985 Luxembourg  
 Tel. (352) 2929 42118 Fax (352) 2929 42709  
 Internet-Adresse: <http://eur-op.eu.int/inf/general/s-ad.htm>  
 E-mail: [info-info-opoce@cec.eu.int](mailto:info-info-opoce@cec.eu.int)

BELGIQUE/BELGIË - DANMARK - DEUTSCHLAND - GREECE/ELLADA - ESPAÑA - FRANCE - IRELAND - ITALIA - LUXEMBOURG - NEDERLAND - ÖSTERREICH  
 PORTUGAL - SUOMI/FINLAND - SVERIGE - UNITED KINGDOM - ISLAND - NORGE - SCHWEIZ/SUISSE/SVIZZERA - BALGARJA - CESHÁ REPUBLIKA - CYPRUS  
 EESTI - HRVATSKA - MAGYARORSZÁG - MALTA - POLSKA - ROMÂNIA - RUSSIA - SLOVAKIA - SLOVENIA - TÜRKIYE - AUSTRALIA - CANADA - EGYPT - INDIA  
 ISRAËL - JAPAN - MALAYSIA - PHILIPPINES - SOUTH KOREA - THAILAND - UNITED STATES OF AMERICA

## Bestellschein

Ich möchte „Statistik kurz gefasst“ abonnieren (vom 1.1.2001 bis 31.12.2001):  
 (Anschriften der Data Shops und Verkaufsstellen siehe oben)

**Paket 1:** Alle 9 Themenkreise (etwa 140 Ausgaben)

Papier: 360 EUR

Gewünschte Sprache:  DE  EN  FR

**Paket 2:** 1 oder mehrere der folgenden 7 Themenkreise:

Themenkreis 1 „Allgemeine Statistik“

Papier: 42 EUR

Themenkreis 2 „Wirtschaft und Finanzen“

Themenkreis 3 „Bevölkerung und soziale Bedingungen“

Themenkreis 4 „Industrie, Handel und Dienstleistungen“

Themenkreis 5 „Landwirtschaft, Fischerei“

Themenkreis 6 „Außenhandel“

Themenkreis 8 „Umwelt und Energie“

Papier: 84 EUR

Gewünschte Sprache:  DE  EN  FR

Statistik kurz gefasst kann von der Eurostat Web-Seite kostenlos als pdf-Datei heruntergeladen werden. Sie müssen sich lediglich dort eintragen. Für andere Lösungen wenden Sie sich bitte an Ihren Data Shop.

Bitte schicken Sie mir ein Gratisexemplar des „Eurostat Minikatalogs“ (er enthält eine Auswahl der Produkte und Dienste von Eurostat)

Gewünschte Sprache:  DE  EN  FR

Ich möchte das Gratisabonnement von „Statistische Referenzen“ (Kurzinformationen zu den Produkten und Diensten von Eurostat)

Gewünschte Sprache:  DE  EN  FR

Herr  Frau

(bitte in Großbuchstaben)

Name: \_\_\_\_\_ Vorname: \_\_\_\_\_

Firma: \_\_\_\_\_ Abteilung: \_\_\_\_\_

Funktion: \_\_\_\_\_

Adresse: \_\_\_\_\_

PLZ: \_\_\_\_\_ Stadt: \_\_\_\_\_

Land: \_\_\_\_\_

Tel.: \_\_\_\_\_ Fax: \_\_\_\_\_

E-mail: \_\_\_\_\_

### Zahlung nach Erhalt der Rechnung vorzugsweise:

durch Banküberweisung

Visa  Eurocard

Karten-Nr.: \_\_\_\_\_ gültig bis: \_\_\_\_/\_\_\_\_/\_\_\_\_

Ihre MwSt.-Nr: f. d. innergemeinschaftlichen Handel:

Fehlt diese Angabe, wird die MwSt. berechnet. Eine Rückerstattung ist nicht möglich.