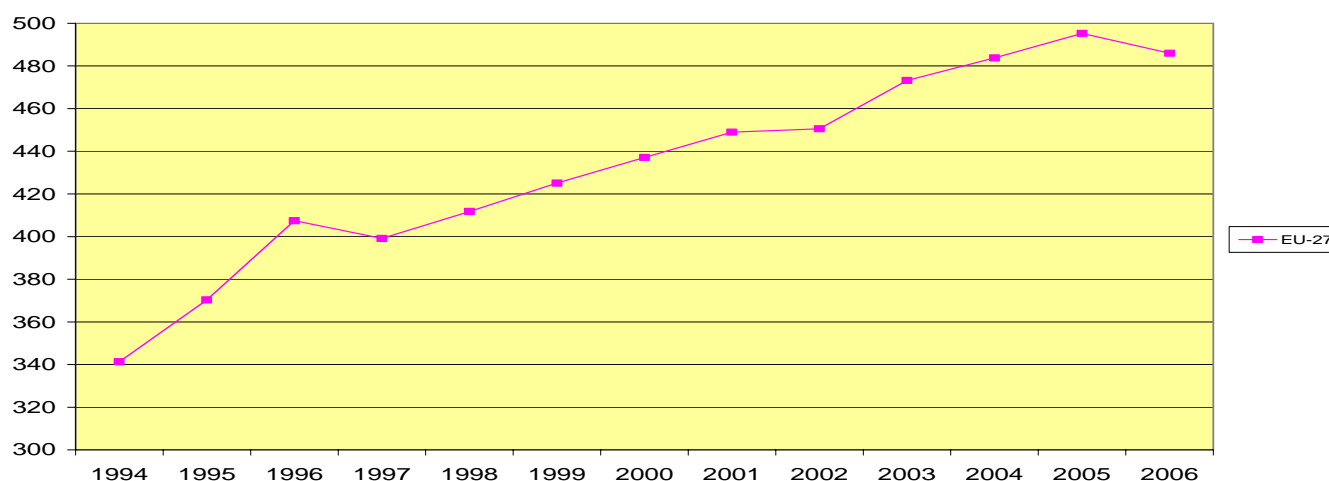
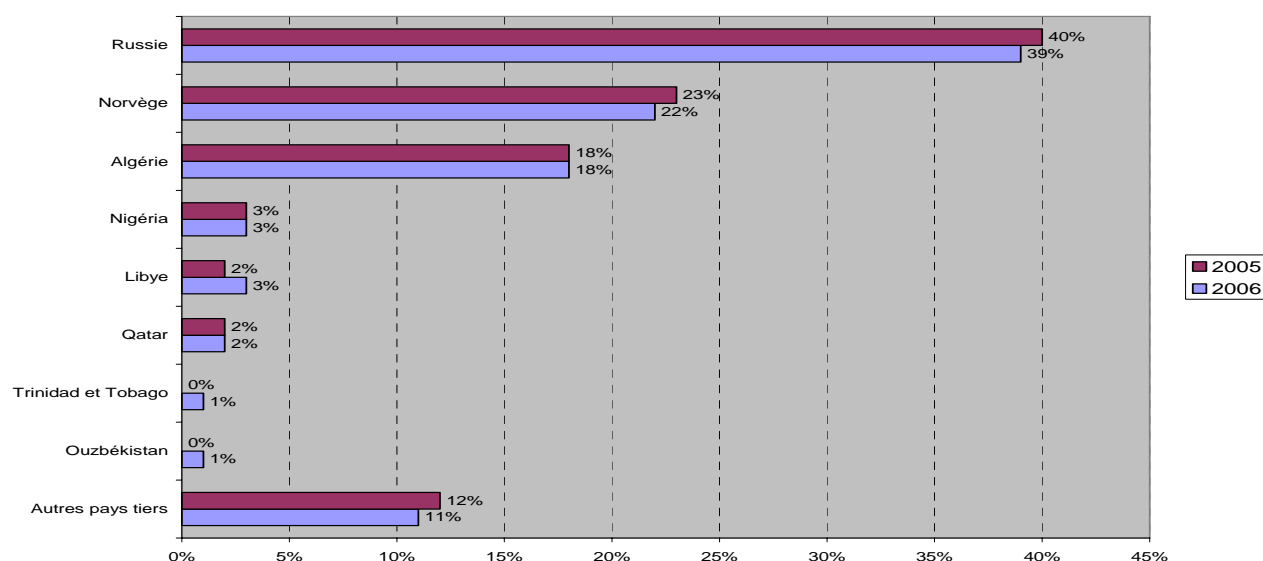


La consommation de gaz naturel de EU-27 a diminué de 1,9% et la production de 5,4%, en 2006

Graphique 1: Consommation intérieure brute dans EU-27 en Mio tep (pouvoir calorifique supérieur)



Graphique 2: Importations de gaz naturel de EU-27: % des importations extra-EU par pays d'origine

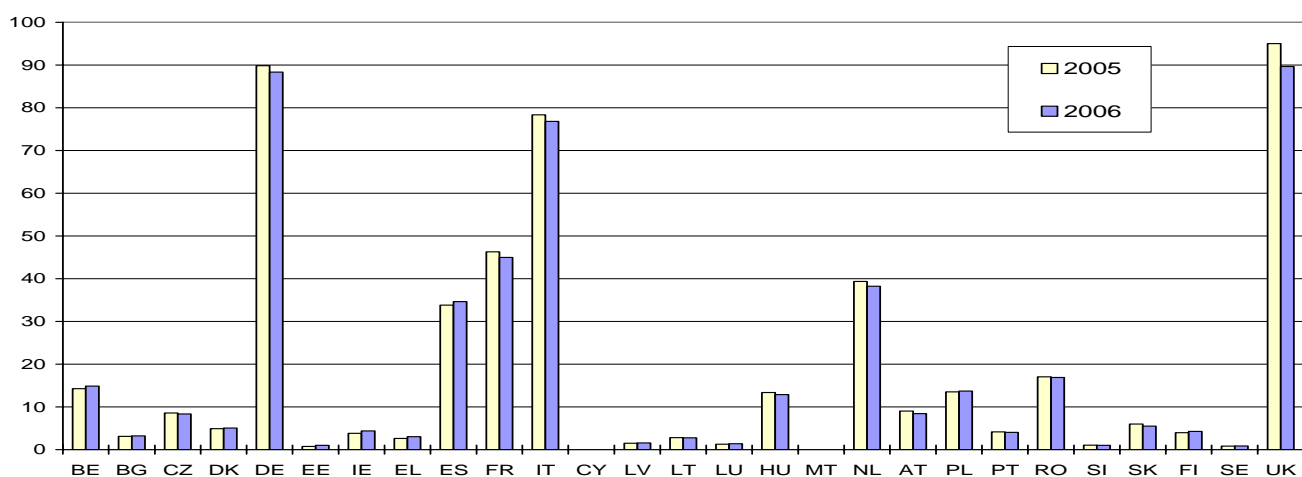


| | EU-27 | ZE-13 | BE | BG | CZ | DK | DE | EE | IE | EL | ES | FR | IT | CY | LV | LT | LU | HU | MT | NL | AT | PL | PT | RO | SI | SK | FI | SE | UK | |
|---|-------|-------|-------|-------|------|-------|--------|------|-------|------|-------|-------|-------|------|------|-------|-------|------|-----|-------|-------|------|-------|------|-------|-------|-------|-------|-------|------|
| 1. Production primaire | 2005 | 211.1 | 92.9 | 0.5 | 0.2 | 10.5 | 15.8 | 0.0 | 0.5 | 0.0 | 0.2 | 1.2 | 10.9 | 0.0 | 0.0 | 0.0 | 0.0 | 2.5 | 0.0 | 62.7 | 1.5 | 4.3 | 0.0 | 12.0 | 0.0 | 0.1 | 0.0 | 0.0 | 88.2 | |
| | 2006 | 199.7 | 90.8 | 0.5 | 0.2 | 10.4 | 15.6 | 0.0 | 0.5 | 0.0 | 0.1 | 1.1 | 9.9 | 0.0 | 0.0 | 0.0 | 0.0 | 2.7 | 0.0 | 61.8 | 1.7 | 4.3 | 0.0 | 11.5 | 0.0 | 0.1 | 0.0 | 0.0 | 79.3 | |
| 2006/2005% | -5.4 | -2.2 | -1.1 | -3.4 | 3.5 | -0.6 | -1.2 | 0.0 | -1.1 | 37.0 | -51.1 | -8.7 | -9.1 | 0.0 | 0.0 | 0.0 | 0.0 | 8.0 | 0.0 | -1.4 | 11.1 | -0.7 | 0.0 | -4.2 | 0.0 | -17.0 | 0.0 | 0.0 | -10.1 | |
| 2. Importations totales | 2005 | 348.7 | 265.8 | 14.4 | 2.7 | 8.5 | 0.0 | 81.7 | 3.3 | 2.6 | 33.9 | 45.3 | 66.7 | 0.0 | 1.6 | 2.8 | 1.3 | 10.9 | 0.0 | 18.3 | 9.0 | 9.5 | 4.3 | 4.8 | 1.0 | 6.1 | 4.0 | 0.8 | 14.4 | |
| | 2006 | 366.9 | 296.6 | 14.9 | 2.8 | 8.8 | 0.0 | 84.1 | 1.0 | 3.9 | 34.8 | 45.0 | 70.4 | 0.0 | 1.7 | 2.8 | 1.4 | 10.6 | 0.0 | 20.1 | 9.7 | 9.9 | 4.1 | 5.1 | 1.0 | 5.9 | 4.3 | 0.9 | 20.8 | |
| 2005/2006% | 5.2 | 3.8 | 3.3 | 5.5 | 4.2 | 0.0 | 2.9 | 30.2 | 19.1 | 16.7 | 2.7 | -0.8 | 5.6 | 0.0 | 6.6 | -1.6 | 8.1 | -3.1 | 0.0 | 9.7 | 7.6 | 4.8 | -5.9 | 7.8 | -2.8 | -3.4 | 7.7 | 4.6 | 44.1 | |
| 3. Ressources ⁽¹⁾ | 2005 | 559.8 | 378.7 | 14.4 | 3.2 | 8.6 | 10.5 | 0.8 | 3.8 | 2.6 | 34.1 | 46.5 | 77.7 | 0.0 | 1.6 | 2.8 | 1.3 | 13.4 | 0.0 | 81.0 | 10.5 | 13.8 | 4.3 | 16.8 | 1.0 | 6.2 | 4.0 | 0.8 | 102.7 | |
| | 2006 | 566.6 | 387.4 | 14.9 | 3.3 | 9.0 | 10.4 | 0.9 | 4.4 | 3.1 | 34.9 | 46.1 | 80.4 | 0.0 | 1.7 | 2.8 | 1.4 | 13.3 | 0.0 | 81.9 | 11.4 | 14.2 | 4.1 | 16.7 | 1.0 | 6.0 | 4.3 | 0.9 | 100.1 | |
| 2006/2005% | 1.2 | 2.3 | 3.3 | 4.2 | 4.2 | -0.6 | 2.2 | 30.2 | 16.4 | 16.8 | 2.4 | -1.0 | 3.5 | 0.0 | 6.6 | -1.6 | 8.1 | -1.0 | 0.0 | 1.1 | 8.1 | 3.1 | -5.9 | -0.8 | -3.7 | 7.7 | 4.6 | -2.5 | | |
| 4. Variations de stocks ⁽²⁾ | 2005 | 1.0 | 0.8 | 0.0 | 0.0 | 0.0 | 1.0 | 0.0 | 0.0 | 0.0 | -0.3 | -0.3 | 1.0 | 0.0 | -0.1 | 0.0 | 0.0 | -0.1 | 0.0 | 0.0 | -0.5 | -0.2 | 0.2 | 0.0 | 0.1 | 0.0 | 0.0 | 0.0 | 0.2 | |
| | 2006 | -8.5 | -6.4 | 0.0 | -0.1 | -0.5 | -1.1 | 0.0 | 0.0 | 0.0 | -0.2 | -1.1 | -3.2 | 0.0 | -0.1 | 0.0 | 0.0 | -0.4 | 0.0 | 0.0 | -0.7 | -0.5 | 0.0 | 0.2 | 0.0 | 0.0 | 0.0 | 0.0 | 0.0 | -0.6 |
| 5. Exportations totales | 2005 | 65.5 | 51.7 | 0.0 | 0.0 | 0.1 | 5.6 | 8.7 | 0.0 | 0.0 | 0.0 | 0.0 | 0.3 | 0.0 | 0.0 | 0.0 | 0.0 | 0.0 | 0.0 | 41.7 | 1.0 | 0.0 | 0.0 | 0.0 | 0.0 | 0.3 | 0.0 | 0.0 | 0.0 | 7.9 |
| | 2006 | 72.2 | 56.5 | 0.0 | 0.1 | 5.2 | 10.2 | 0.0 | 0.0 | 0.0 | 0.0 | 0.0 | 0.3 | 0.0 | 0.0 | 0.0 | 0.0 | 0.0 | 0.0 | 43.7 | 2.2 | 0.0 | 0.0 | 0.0 | 0.0 | 0.5 | 0.0 | 0.0 | 0.0 | 9.9 |
| 2006/2005% | 10.1 | 9.3 | 0.0 | 0.0 | 43.5 | -6.4 | 18.2 | 0.0 | 0.0 | 0.0 | 0.0 | 0.0 | 7.3 | 0.0 | 0.0 | 0.0 | 0.0 | 0.0 | 0.0 | 4.8 | 119.2 | 0.2 | 0.0 | 0.0 | 0.0 | 53.9 | 0.0 | 0.0 | 25.2 | |
| 6. Consommation intérieure brute ⁽³⁾ | 2005 | 495.3 | 327.8 | 14.3 | 3.1 | 8.6 | 4.9 | 89.8 | 3.8 | 2.6 | 33.8 | 46.3 | 78.4 | 0.0 | 1.5 | 2.8 | 1.3 | 13.4 | 0.0 | 39.3 | 9.0 | 13.5 | 4.2 | 17.0 | 1.0 | 6.0 | 4.0 | 0.8 | 95.0 | |
| | 2006 | 486.0 | 324.5 | 14.9 | 3.2 | 8.4 | 5.0 | 88.3 | 1.0 | 4.4 | 34.6 | 45.0 | 76.8 | 0.0 | 1.6 | 2.8 | 1.4 | 12.9 | 0.0 | 38.3 | 8.4 | 13.7 | 4.0 | 16.9 | 1.0 | 5.5 | 4.3 | 0.9 | 89.7 | |
| 2006/2005% | -1.9 | -1.0 | 4.2 | 3.0 | -2.5 | 2.7 | -1.7 | 30.2 | 15.3 | 16.8 | 2.5 | -2.8 | -2.0 | 0.0 | 3.6 | -1.6 | 8.1 | -3.5 | 0.0 | -2.8 | -6.7 | 1.1 | -3.1 | -0.8 | -7.8 | 7.7 | 4.6 | -5.6 | | |
| 7. Dépendance énergétique % ⁽⁴⁾ | 2005 | 57.2 | 71.4 | 100.7 | 86.3 | 98.0 | -113.5 | 81.3 | 100.0 | 86.6 | 99.2 | 100.3 | 98.0 | 84.7 | 0.0 | 105.6 | 100.0 | 81.8 | 0.0 | -59.3 | 88.0 | 69.7 | 103.7 | 28.0 | 100.0 | 96.5 | 100.0 | 100.0 | 6.9 | |
| | 2006 | 60.6 | 74.0 | 99.8 | 88.3 | 104.4 | -103.5 | 83.6 | 100.0 | 89.6 | 99.1 | 100.5 | 100.0 | 91.2 | 0.0 | 108.7 | 100.0 | 82.2 | 0.0 | -61.5 | 88.0 | 72.2 | 100.6 | 30.4 | 100.0 | 98.1 | 100.0 | 100.0 | 12.2 | |

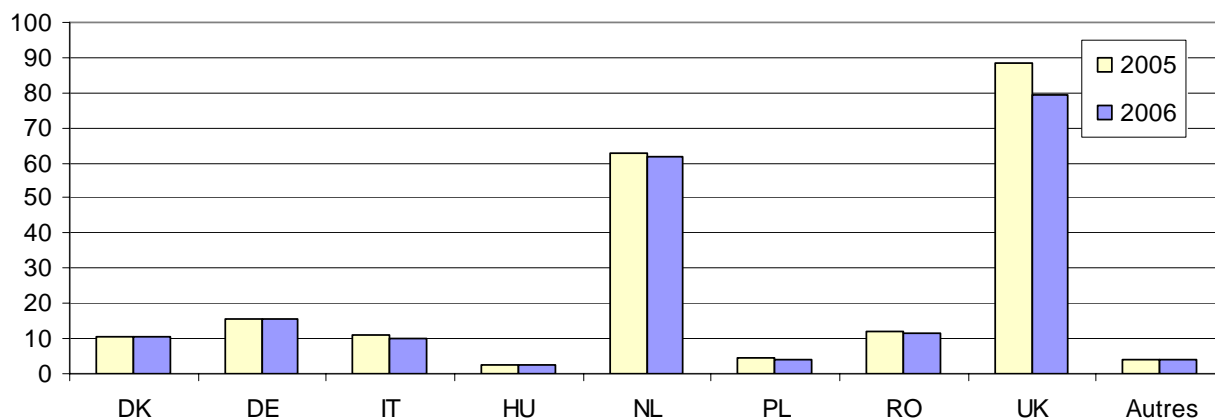
Tableau 1 : Bilan provisoire du gaz naturel (janvier-décembre 2006) en millions de tonnes d'équivalent pétrole (PCS)

(1) 1+2
(2) + Reprise aux stocks
- Mise aux stocks
(3) 1 + 2 + 4 - 5
(4) (2 - 5) / 6

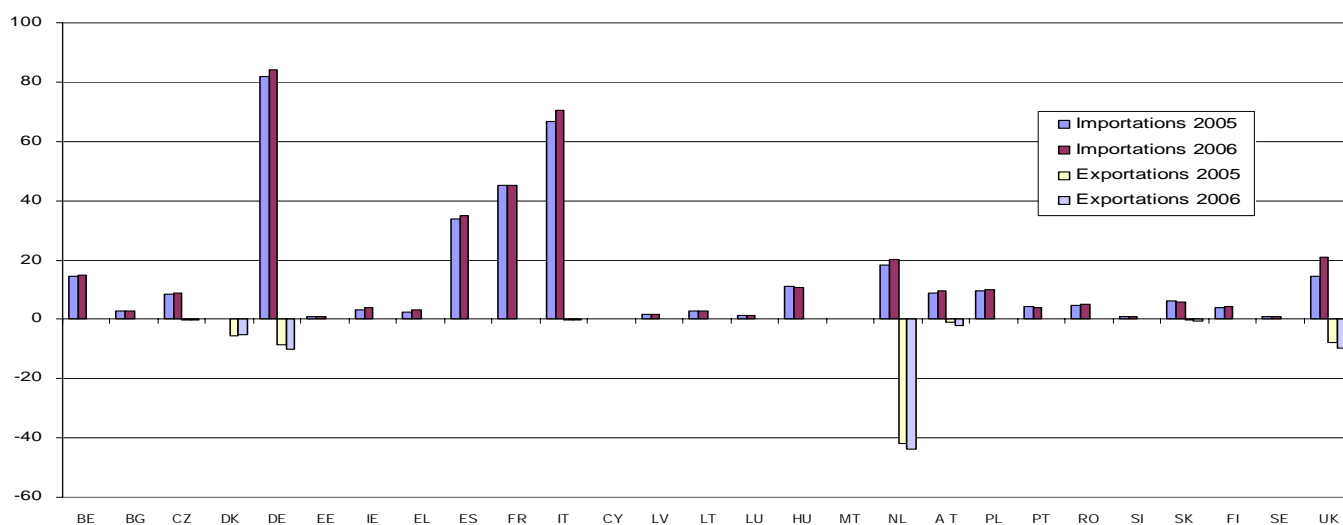
Graphique 3: Consommation intérieure brute en Mio tep (PCS)



Graphique 4: Production primaire en Mio tep (PCS)



Graphique 5: Importations et exportations totales en Mio tep (PCS) (+ : importations; - : exportations)



NOTES METHODOLOGIQUES

Toutes les données utilisées dans cette publication correspondent à des valeurs mensuelles cumulées et peuvent différer des données annuelles. Exceptionnellement, sur le graphique 1, pour EU-27, des valeurs annuelles ont été utilisées pour la période 1994-2004.

Un taux de dépendance négatif indique que le pays est un exportateur net. Des valeurs positives supérieures à 100% révèlent une création de stocks durant la période de référence.

Source des données: [Site web EUROSTAT/Page d'accueil/Environnement et énergie/Données](#)

POUR EN SAVOIR PLUS

European Statistical Data Support

Vous trouverez sur le site internet d'Eurostat des informations sur ce réseau de centres d'appui : <http://ec.europa.eu/eurostat> → Services : Aide/Centre d'appui