

Im Jahr 2006 ist der Verbrauch von Erdgas in EU-27 um 1,9% und die Produktion um 5,4% zurückgegangen

Abbildung 1: Bruttoinlandsverbrauch der EU-27-Länder in Mio. tRÖE (oberer Heizwert, Ho)

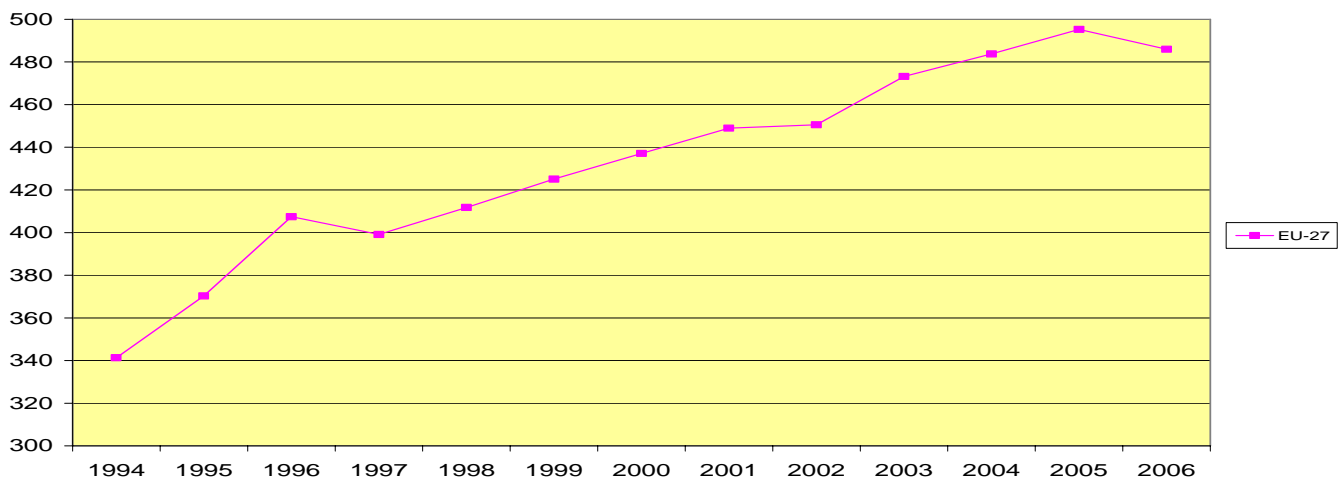
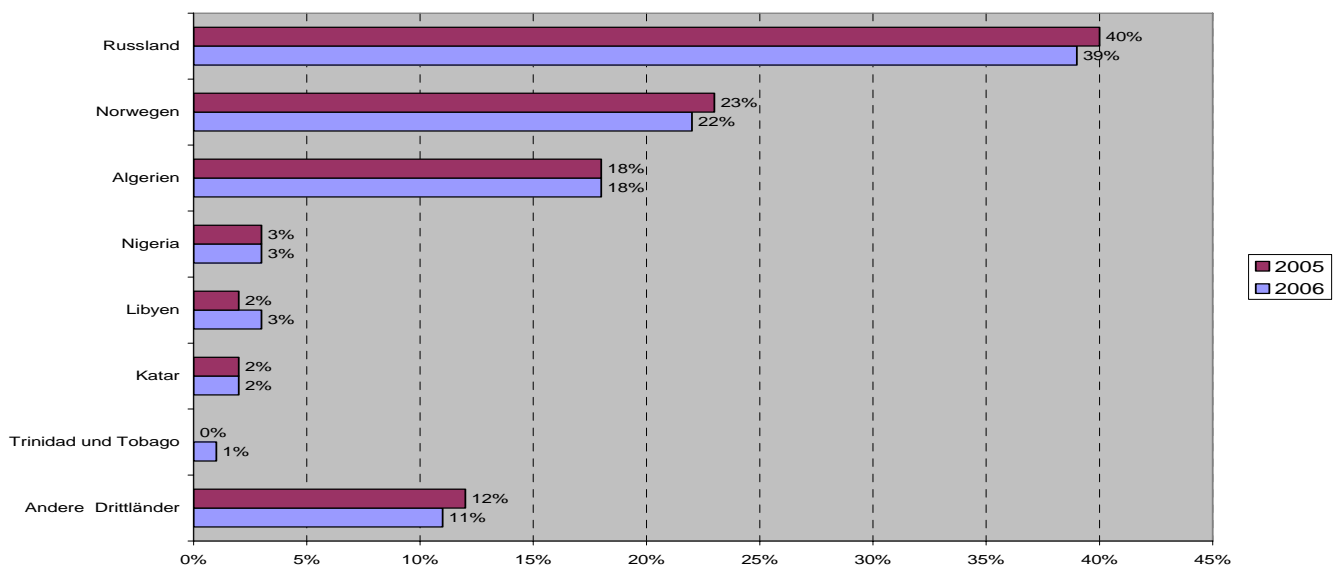


Abbildung 2: EU-27 Einfuhren von Erdgas: % der Extra-EU Einfuhren nach Ursprungsland



	EU+27	EZ13	BE	BG	CZ	DK	DE	EE	IE	EL	ES	FR	IT	CY	LV	LT	LU	HU	MT	NL	AT	PL	PT	RO	SI	SK	FI	SE	UK	
1. Primärerzeugung	2005	211.1	92.9	0.0	0.5	0.2	15.8	0.0	0.5	0.0	0.2	1.2	10.9	0.0	0.0	0.0	0.0	2.5	0.0	62.7	1.5	4.3	0.0	12.0	0.0	0.1	0.0	0.0	88.2	
	2006	199.7	90.8	0.0	0.5	0.2	15.6	0.0	0.5	0.0	0.1	1.1	9.9	0.0	0.0	0.0	0.0	2.7	0.0	61.8	1.7	4.3	0.0	11.5	0.0	0.1	0.0	0.0	79.3	
	2006/2005%	-5.4	-2.2	0.0	-3.4	3.5	-0.6	-1.2	0.0	-1.1	37.0	-51.1	-8.7	-9.1	0.0	0.0	0.0	8.0	0.0	-1.4	11.1	-0.7	0.0	-4.2	0.0	-17.0	0.0	0.0	-10.1	
2. Einführen insgesamt	2005	348.7	285.8	14.4	2.7	8.5	81.7	0.8	3.3	2.6	33.9	45.3	66.7	0.0	1.6	2.8	1.3	10.9	0.0	18.3	9.0	9.5	4.3	4.8	1.0	6.1	4.0	0.8	14.4	
	2006	366.9	296.6	14.9	2.8	8.8	84.1	1.0	3.9	3.0	34.8	45.0	70.4	0.0	1.7	2.8	1.4	10.6	0.0	20.1	9.7	9.9	4.1	5.1	1.0	5.9	4.3	0.9	20.8	
	2006/2005%	5.2	3.8	3.3	5.5	4.2	2.9	30.2	19.1	16.7	2.7	-0.8	5.6	0.0	6.6	-1.6	8.1	-3.1	0.0	9.7	7.6	4.8	-5.9	7.8	-2.8	-3.4	7.7	4.6	44.1	
3. Aufkommen ⁽¹⁾	2005	559.8	378.7	14.4	3.2	8.6	10.5	0.8	3.8	2.6	34.1	46.5	77.7	0.0	1.6	2.8	1.3	13.4	0.0	81.0	10.5	13.8	4.3	16.8	1.0	6.2	4.0	0.8	102.7	
	2006	566.6	387.4	14.9	3.3	9.0	10.4	0.8	4.4	3.1	34.9	46.1	80.4	0.0	1.7	2.8	1.4	13.3	0.0	81.9	11.4	14.2	4.1	16.7	1.0	6.0	4.3	0.9	100.1	
	2006/2005%	1.2	2.3	3.3	4.2	4.2	-0.6	2.2	30.2	16.4	16.8	2.4	-1.0	3.5	0.0	6.6	-1.6	8.1	-1.0	1.1	8.1	3.1	-5.9	-0.8	-2.8	-3.7	7.7	4.6	-2.5	
4. Bestandsveränderung ⁽²⁾	2005	1.0	0.8	-0.1	0.0	0.0	1.0	0.0	0.0	0.0	-0.3	-0.3	1.0	0.0	-0.1	0.0	0.0	-0.1	0.0	0.0	-0.5	-0.2	0.2	0.2	0.0	0.1	0.0	0.0	0.2	
	2006	-8.5	-6.4	0.0	-0.1	-0.5	-1.1	0.0	0.0	0.0	0.0	-1.1	-3.2	0.0	-0.1	0.0	0.0	0.0	-0.4	0.0	-0.7	-0.5	0.0	0.2	0.0	0.0	0.0	0.0	0.0	-0.6
	2006/2005%	-9.5	-7.8	0.0	-0.1	-5.0	-11.0	0.0	0.0	0.0	0.0	-3.0	-3.2	0.0	0.0	0.0	0.0	0.0	0.0	0.0	0.0	0.0	0.0	0.0	0.0	0.0	0.0	0.0	0.0	-0.6
5. Ausfuhren insgesamt	2005	65.5	51.7	0.0	0.0	0.1	8.7	0.0	0.0	0.0	0.0	0.0	0.3	0.0	0.0	0.0	0.0	0.0	0.0	41.7	1.0	0.0	0.0	0.0	0.0	0.3	0.0	0.0	7.9	
	2006	72.2	56.5	0.0	0.0	0.1	10.2	0.0	0.0	0.0	0.0	0.0	0.3	0.0	0.0	0.0	0.0	0.0	0.0	43.7	2.2	0.0	0.0	0.0	0.0	0.5	0.0	0.0	9.9	
	2006/2005%	10.1	9.3	0.0	0.0	43.5	-6.4	18.2	0.0	0.0	0.0	0.0	7.3	0.0	0.0	0.0	0.0	0.0	0.0	4.8	119.2	0.2	0.0	0.0	0.0	53.9	0.0	0.0	25.2	
6. Bruttoinlandsverbrauch ⁽³⁾	2005	495.3	327.8	14.3	3.1	8.6	4.9	0.8	3.8	2.6	33.8	46.3	78.4	0.0	1.5	2.8	1.3	13.4	0.0	39.3	9.0	13.5	4.2	17.0	1.0	6.0	4.0	0.8	95.0	
	2006	486.0	324.5	14.9	3.2	8.4	5.0	0.8	4.4	3.1	34.6	45.0	76.8	0.0	1.6	2.8	1.4	12.9	0.0	38.3	8.4	13.7	4.0	16.9	1.0	5.5	4.3	0.9	89.7	
	2006/2005%	-1.9	-1.0	4.2	3.0	-2.5	2.7	-1.7	30.2	15.3	16.8	2.5	-2.8	-2.0	0.0	3.6	-1.6	8.1	-3.5	-2.8	-6.7	1.1	-3.1	-0.8	-2.8	-7.8	7.7	4.6	-5.6	
7. Energieabhängigkeit Erdgas % ⁽⁴⁾	2005	57.2	71.4	100.7		98.0	-113.5	81.3	100.0	98.2	100.3	98.0	84.7	0.0	105.6	100.0	100.0	81.8	0.0	-59.3	88.0	69.7	103.7	28.0	100.0	96.5	100.0	100.0	6.9	
	2006	60.6	74.0	99.8		104.4	-103.5	83.6	100.0	89.6	100.5	100.0	91.2	0.0	108.7	100.0	100.0	82.2	0.0	-61.5	88.0	72.2	100.6	30.4	100.0	98.1	100.0	100.0	12.2	

⁽¹⁾ 1+2

⁽²⁾ + Bestandsabnahme
- Bestandszunahme

⁽³⁾ 1+2 + 4 - 5

⁽⁴⁾ (2 - 5) / 6

Tabelle 1: Vorläufige Erdgasbilanz (Januar-Dezember 2006) in Mio. tRÖE (Ho)

Abbildung 3: Bruttoinlandsverbrauch in Mio. tRÖE (Ho)

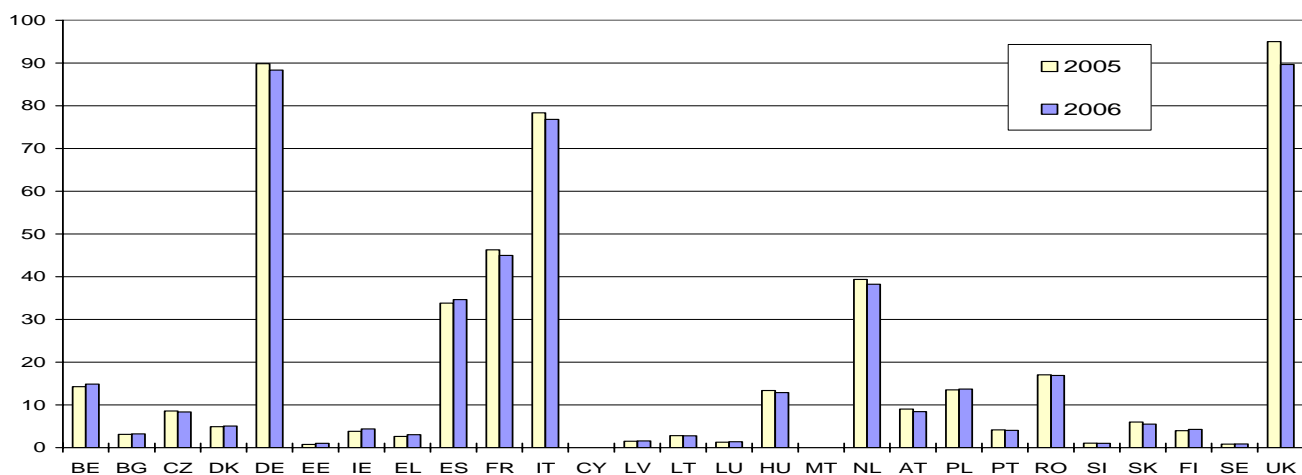


Abbildung 4: Primärerzeugung in Mio. tRÖE (Ho)

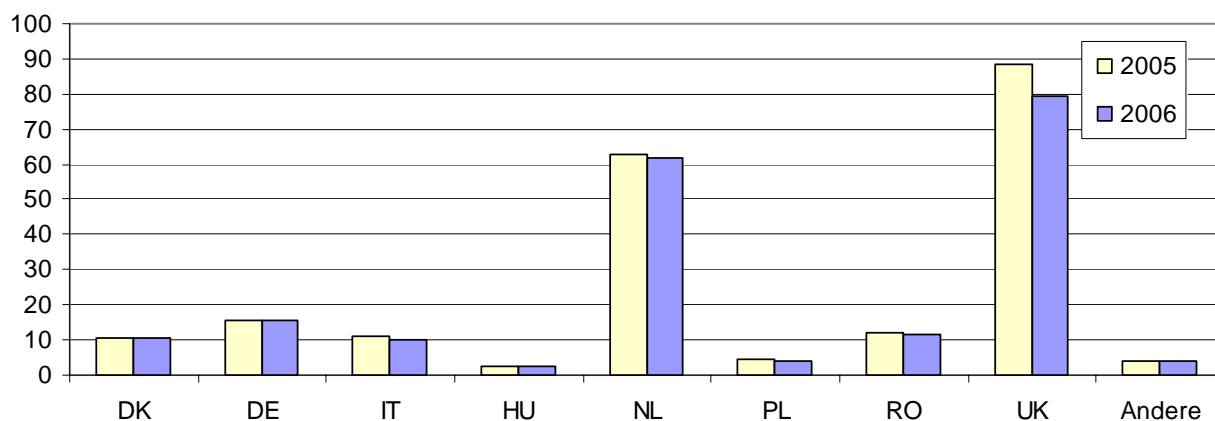
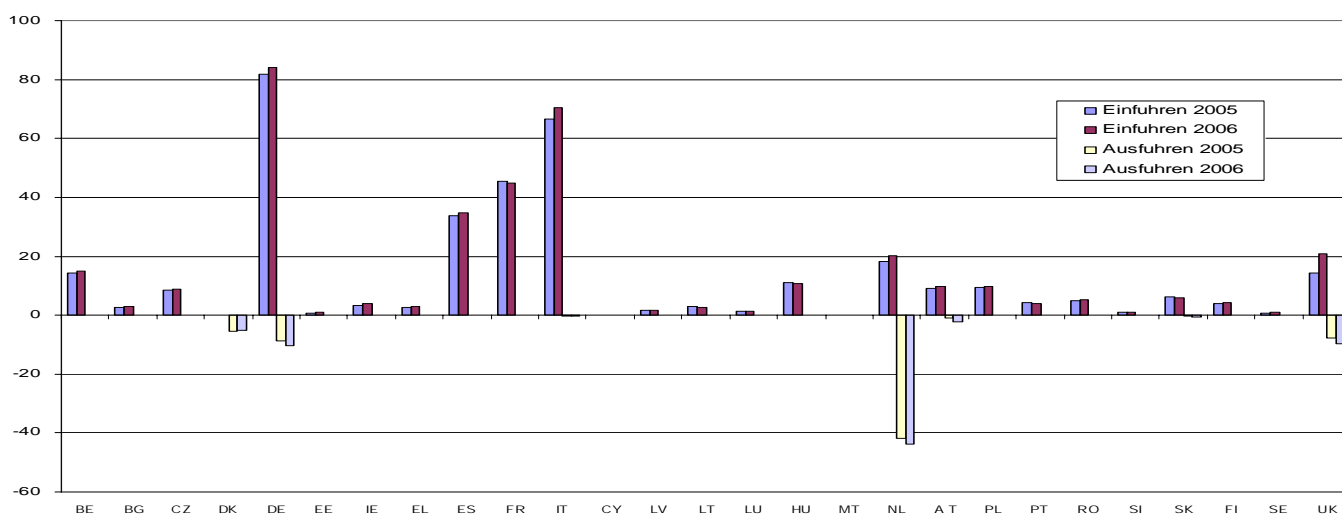


Abbildung 5: Geamtein- und -ausfuhren in Mio. tRÖE (Ho) (+ : Einfuhren; - : Ausfuhren)



METHODIK

Bei allen Daten in diesem Bericht handelt es sich um die Summe der Monatszahlen, die unter Umständen von den Jahresdaten abweichen. In Abbildung 1 wurden für EU-27 ausnahmsweise jährliche Daten für den Zeitraum 1994-2004 verwendet.

Negative Abhängigkeitswerte bedeuten, dass es sich um einen Nettoexporteur handelt. Positive Werte über 100% entsprechen einer Einlagerung im Berichtszeitraum.

WEITERE INFORMATIONEN

Datenquelle: [EUROSTAT Webseite/Leitseite/Umwelt und Energie/Daten](#)

European Statistical Data Support

Kontakt-Informationen zu diesem Unterstützungsnetz finden Sie auf der Eurostat Webseite:
<http://ec.europa.eu/eurostat> → Dienste: Hilfe/Datenunterstützung