

# Gaspreise für die privaten Haushalte in der EU am 1. Januar 1999 : Tendenz rückläufige

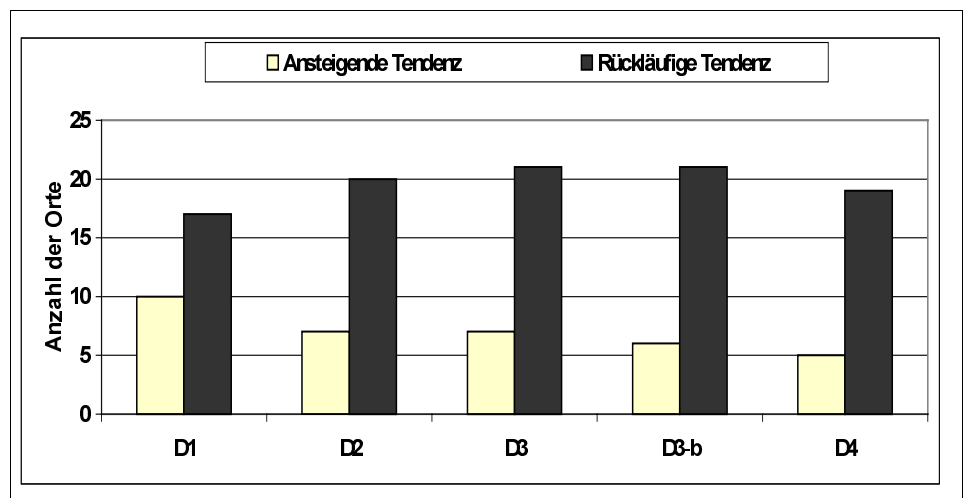
*Luis de la Fuente*

Statistik  
kurzgefaßt

UMWELT UND  
ENERGIE

THEMA 8 – 4/1999

ENERGIE



Die Untersuchung der Entwicklung der in Landeswährung angegebenen deflationierten Gaspreise (einschließlich aller Steuern) für private Haushalte vom 1. Juli 1998 bis zum 1. Januar 1999 läßt einen durchschnittlichen Rückgang für alle Verbrauchertypen erkennen:

	D1	D2	D3	D3-b	D4
Mittelwert <sup>2</sup>	-1,03 %	-1,39 %	-2,98 %	-3,10 %	-4,25 %

Die stärksten Rückgänge wurden in Deutschland für D3-b (-5,0 %) und D4 (-10,3 %) in Hannover sowie für D3 und D4 in Stuttgart (von -6,1 % bis -8,2 %), München (von -5,3 % bis -9,7 %), Frankfurt am Rhein (von -7,3 % bis -9,0 %) und Düsseldorf (von -7,3 % bis -9,3 %) verzeichnet. Weitere starke Rückgänge wurden in Brüssel für D4 (-6,1 %), Luxemburg für D3 bis D4 (von -5,3 % bis -5,8 %) sowie in Frankreich für D1 in Paris (-5,4 %) und Straßburg (-5,3 %) festgestellt.

Die stärksten Anstiege wurden in den Niederlanden für D3 (+2,1 %) und D3-b (+3,4 %) in Rotterdam verzeichnet.

Die vorliegende Veröffentlichung enthält alle von EUROSTAT erhobenen Preise mit Stand vom 1. Januar 1999, die in Landeswährung, Kaufkraftstandards (KKS) und Euro<sup>1</sup> angegeben werden.



Manuskript abgeschlossen: 31/05/1999  
Katalognummer: CA-NQ-99-004-DE-I

<sup>1</sup> Siehe methodische Anmerkung zur Definition der Verbrauchertypen und zu den Umrechnungskursen von KKS und Euro.

<sup>2</sup>Arithmetischer Mittelwert der Veränderungen an jedem Ort.

# Naturgaspreise für Haushalte

1. Januar 1999

(/ GJ)

	National Währung			KKS			Euro		
	Steuern Inbegr.	Ohne Mehrwert.	Ohne Steuern	Steuern Inbegr.	Ohne Mehrwert.	Ohne Steuern	Steuern Inbegr.	Ohne Mehrwert.	Ohne Steuern
<b>BELGIEN - Brüssel</b>	<b>BEF</b>								
D1	643.2	531.6	517.9	16.38	13.53	13.19	15.94	13.18	12.84
D2	590.5	488.0	474.4	15.03	12.42	12.08	14.64	12.10	11.76
D3	331.8	274.2	260.5	8.45	6.98	6.63	8.23	6.80	6.46
D3-B	314.5	259.9	246.3	8.01	6.62	6.27	7.80	6.44	6.11
D4	257.5	212.8	199.1	6.56	5.42	5.07	6.38	5.28	4.94
<b>DEUTSCHLAND - Düsseldorf</b>	<b>DEM</b>								
D1	35.99	31.03	30.03	17.06	14.71	14.23	18.40	15.87	15.35
D2	27.03	23.31	22.31	12.81	11.05	10.57	13.82	11.92	11.41
D3	16.56	14.28	13.28	7.85	6.77	6.29	8.47	7.30	6.79
D3-B	15.34	13.22	12.22	7.27	6.27	5.79	7.84	6.76	6.25
D4	13.18	11.36	10.36	6.25	5.38	4.91	6.74	5.81	5.30
<b>Hamburg</b>									
D1	33.83	29.17	28.17	16.03	13.82	13.35	17.30	14.91	14.40
D2	25.10	21.64	20.64	11.90	10.26	9.78	12.83	11.06	10.55
D3	15.85	13.67	12.67	7.51	6.48	6.00	8.10	6.99	6.48
D3-B	14.92	12.86	11.86	7.07	6.09	5.62	7.63	6.58	6.06
D4	12.92	11.14	10.14	6.12	5.28	4.81	6.61	5.70	5.18
<b>Hannover</b>									
D1	33.16	28.58	27.58	15.72	13.54	13.07	16.95	14.61	14.10
D2	26.07	22.47	21.47	12.36	10.65	10.18	13.33	11.49	10.98
D3	16.66	14.36	13.36	7.90	6.81	6.33	8.52	7.34	6.83
D3-B	15.50	13.36	12.36	7.35	6.33	5.86	7.93	6.83	6.32
D4	13.66	11.78	10.78	6.47	5.58	5.11	6.98	6.02	5.51
<b>Dortmund</b>									
D1	35.12	30.28	29.28	16.64	14.35	13.88	17.96	15.48	14.97
D2	26.45	22.81	21.81	12.54	10.81	10.34	13.52	11.66	11.15
D3	15.89	13.69	12.69	7.53	6.49	6.01	8.12	7.00	6.49
D3-B	14.66	12.64	11.64	6.95	5.99	5.52	7.50	6.46	5.95
D4	11.79	10.17	9.17	5.59	4.82	4.35	6.03	5.20	4.69
<b>Frankfurt/M</b>									
D1	36.15	31.17	30.17	17.13	14.77	14.30	18.48	15.94	15.43
D2	27.23	23.47	22.47	12.91	11.12	10.65	13.92	12.00	11.49
D3	16.11	13.89	12.89	7.64	6.58	6.11	8.24	7.10	6.59
D3-B	14.50	12.50	11.50	6.87	5.92	5.45	7.41	6.39	5.88
D4	13.08	11.28	10.28	6.20	5.35	4.87	6.69	5.77	5.26
<b>Stuttgart</b>									
D1	40.21	34.67	33.67	19.06	16.43	15.96	20.56	17.73	17.22
D2	33.29	28.69	27.69	15.78	13.60	13.12	17.02	14.67	14.16
D3	18.82	16.22	15.22	8.92	7.69	7.21	9.62	8.29	7.78
D3-B	17.40	15.00	14.00	8.25	7.11	6.64	8.90	7.67	7.16
D4	14.37	12.39	11.39	6.81	5.87	5.40	7.35	6.33	5.82
<b>München</b>									
D1	30.61	26.39	25.39	14.51	12.51	12.03	15.65	13.49	12.98
D2	23.97	20.67	19.67	11.36	9.80	9.32	12.26	10.57	10.06
D3	17.24	14.86	13.86	8.17	7.04	6.57	8.81	7.60	7.09
D3-B	15.66	13.50	12.50	7.42	6.40	5.92	8.01	6.90	6.39
D4	13.92	12.00	11.00	6.60	5.69	5.21	7.12	6.14	5.62

# Naturgaspreise für Haushalte

1. Januar 1999

(/ GJ)

	National Währung			KKS			Euro		
	Steuern Inbegr.	Ohne Mehrwert.	Ohne Steuern	Steuern Inbegr.	Ohne Mehrwert.	Ohne Steuern	Steuern Inbegr.	Ohne Mehrwert.	Ohne Steuern
<b>DEUTSCHLAND - Weser - Ems</b>	<b>DEM</b>								
D1	31.42	27.08	26.08	14.89	12.83	12.36	16.06	13.85	13.33
D2	23.10	19.92	18.92	10.95	9.44	8.97	11.81	10.18	9.67
D3	14.44	12.44	11.44	6.84	5.90	5.42	7.38	6.36	5.85
D3-B	13.47	11.61	10.61	6.38	5.50	5.03	6.89	5.94	5.42
D4	11.83	10.19	9.19	5.61	4.83	4.36	6.05	5.21	4.70
<b>Dresden</b>									
D1	34.09	29.39	28.39	16.16	13.93	13.45	17.43	15.03	14.52
D2	29.93	25.81	24.81	14.18	12.23	11.76	15.30	13.20	12.69
D3	19.11	16.47	15.47	9.06	7.81	7.33	9.77	8.42	7.91
D3-B	17.50	15.08	14.08	8.29	7.15	6.67	8.95	7.71	7.20
D4	17.27	14.89	13.89	8.18	7.06	6.58	8.83	7.61	7.10
<b>Berlin</b>									
D1	41.47	35.75	34.75	19.65	16.94	16.47	21.20	18.28	17.77
D2	30.87	26.61	25.61	14.63	12.61	12.14	15.78	13.61	13.09
D3	19.78	17.06	16.06	9.37	8.09	7.61	10.11	8.72	8.21
D3-B	18.33	15.81	14.81	8.69	7.49	7.02	9.37	8.08	7.57
D4	15.82	13.64	12.64	7.50	6.46	5.99	8.09	6.97	6.46
<b>SPANIEN - Madrid (1)</b>	<b>ESP</b>								
D1	2 466.4	2 126.2	2 126.2	18.37	15.84	15.84	14.82	12.78	12.78
D2	2 172.8	1 873.1	1 873.1	16.19	13.95	13.95	13.06	11.26	11.26
D3	1 708.0	1 472.4	1 472.4	12.72	10.97	10.97	10.27	8.85	8.85
D3-B	1 662.1	1 432.9	1 432.9	12.38	10.68	10.68	9.99	8.61	8.61
D4	1 167.1	1 006.1	1 006.1	8.69	7.50	7.50	7.01	6.05	6.05
<b>FRANKREICH - Paris (2)</b>	<b>FRF</b>								
D1	96.65	82.80	82.80	13.97	11.96	11.96	14.73	12.62	12.62
D2	85.43	72.17	72.17	12.34	10.43	10.43	13.02	11.00	11.00
D3	57.05	48.28	48.28	8.24	6.98	6.98	8.70	7.36	7.36
D3-B	53.62	45.37	45.37	7.75	6.56	6.56	8.17	6.92	6.92
D4	46.85	38.96	38.96	6.77	5.63	5.63	7.14	5.94	5.94
<b>Straßburg</b>									
D1	132.87	113.18	113.18	19.20	16.35	16.35	20.26	17.25	17.25
D2	103.13	87.02	87.02	14.90	12.57	12.57	15.72	13.27	13.27
D3	62.28	52.53	52.53	9.00	7.59	7.59	9.49	8.01	8.01
D3-B	59.76	50.15	50.15	8.63	7.25	7.25	9.11	7.65	7.65
D4	52.76	43.86	43.86	7.62	6.34	6.34	8.04	6.69	6.69
<b>IRLAND - Dublin</b>	<b>IEP</b>								
D1	15.42	13.71	13.71	20.53	18.26	18.26	19.58	17.41	17.41
D2	12.74	11.32	11.32	16.96	15.07	15.07	16.18	14.37	14.37
D3	6.51	5.79	5.79	8.67	7.71	7.71	8.27	7.35	7.35
D3-B	6.11	5.43	5.43	8.14	7.23	7.23	7.76	6.89	6.89
D4	:	:	:	:	:	:	:	:	:
<b>ITALIEN - Mailand</b>	<b>ITL</b>								
D1	23 397	21 270	18 781	13.57	12.34	10.89	12.17	11.06	9.77
D2	21 074	19 158	16 664	12.22	11.11	9.67	10.96	9.96	8.67
D3	28 391	23 659	14 687	16.47	13.72	8.52	14.76	12.30	7.64
D3-B	28 328	23 607	14 449	16.43	13.69	8.38	14.73	12.28	7.51
D4	28 138	23 449	13 918	16.32	13.60	8.07	14.63	12.19	7.24

(1) Preise auch gueltig für : Barcelona, Valencia

(2) Preise auch gueltig für : Lille, Lyon, Toulouse, Marseille

# Naturgaspreise für Haushalte

1. Januar 1999

(/ GJ)

	National Währung			KKS			Euro		
	Steuern Inbegr.	Ohne Mehrwert.	Ohne Steuern	Steuern Inbegr.	Ohne Mehrwert.	Ohne Steuern	Steuern Inbegr.	Ohne Mehrwert.	Ohne Steuern
<b>ITALIEN - Turin</b>	<b>ITL</b>								
D1	24 374	22 158	18 808	14.14	12.85	10.91	12.67	11.52	9.78
D2	22 008	20 008	16 657	12.76	11.60	9.66	11.44	10.40	8.66
D3	26 916	22 430	13 049	15.61	13.01	7.57	14.00	11.66	6.79
D3-B	26 845	22 371	12 810	15.57	12.98	7.43	13.96	11.63	6.66
D4	27 352	22 793	12 871	15.86	13.22	7.47	14.22	11.85	6.69
<b>Genua</b>									
D1	24 373	22 158	18 807	14.14	12.85	10.91	12.67	11.52	9.78
D2	22 007	20 007	16 656	12.76	11.60	9.66	11.44	10.40	8.66
D3	28 365	23 638	14 257	16.45	13.71	8.27	14.75	12.29	7.41
D3-B	28 316	23 596	13 675	16.42	13.69	7.93	14.72	12.27	7.11
D4	28 316	23 596	13 675	16.42	13.69	7.93	14.72	12.27	7.11
<b>Rom</b>									
D1	25 688	23 353	20 002	14.90	13.54	11.60	13.36	12.14	10.40
D2	23 323	21 202	17 852	13.53	12.30	10.35	12.13	11.03	9.28
D3	30 938	25 782	16 141	17.94	14.95	9.36	16.09	13.41	8.39
D3-B	30 868	25 723	15 902	17.90	14.92	9.22	16.05	13.38	8.27
D4	32 013	26 678	16 496	18.57	15.47	9.57	16.65	13.87	8.58
<b>Neapel</b>									
D1	26 489	24 081	21 198	15.36	13.97	12.29	13.77	12.52	11.02
D2	24 123	21 930	19 047	13.99	12.72	11.05	12.54	11.40	9.90
D3	32 082	26 735	19 783	18.61	15.51	11.47	16.68	13.90	10.29
D3-B	32 004	26 670	19 542	18.56	15.47	11.33	16.64	13.87	10.16
D4	30 827	25 690	18 209	17.88	14.90	10.56	16.03	13.36	9.47
<b>LUXEMBURG - Luxemburg Stadt</b>	<b>LUF</b>								
D1	513.63	484.56	484.56	11.81	11.14	11.14	12.73	12.01	12.01
D2	439.48	414.61	414.61	10.11	9.54	9.54	10.89	10.28	10.28
D3	226.37	213.56	213.56	5.21	4.91	4.91	5.61	5.29	5.29
D3-B	221.43	208.89	208.89	5.09	4.80	4.80	5.49	5.18	5.18
D4	212.42	200.39	200.39	4.89	4.61	4.61	5.27	4.97	4.97
<b>NIEDERLANDE - Rotterdam</b>	<b>NLG</b>								
D1	32.08	27.30	26.68	14.09	11.99	11.72	14.56	12.39	12.11
D2	22.61	19.24	18.61	9.93	8.45	8.17	10.26	8.73	8.44
D3	18.57	15.80	12.61	8.16	6.94	5.54	8.43	7.17	5.72
D3-B	18.54	15.77	11.62	8.14	6.93	5.10	8.41	7.16	5.27
D4	16.94	14.41	10.68	7.44	6.33	4.69	7.69	6.54	4.85
<b>OSTERREICH - Wien</b>	<b>ATS</b>								
D1	155.06	129.22	114.28	10.67	8.89	7.87	11.27	9.39	8.30
D2	155.06	129.22	114.28	10.67	8.89	7.87	11.27	9.39	8.30
D3	146.77	122.31	107.37	10.10	8.42	7.39	10.67	8.89	7.80
D3-B	145.32	121.10	106.17	10.00	8.34	7.31	10.56	8.80	7.72
D4	142.82	119.01	104.09	9.83	8.19	7.16	10.38	8.65	7.56
<b>FINNLAND - National</b>	<b>FIN</b>								
D1	:	:	:	:	:	:	:	:	:
D2	:	:	:	:	:	:	:	:	:
D3	51.40	42.10	39.10	7.99	6.54	6.08	8.65	7.08	6.58
D3-B	:	:	:	:	:	:	:	:	:
D4	43.90	36.00	33.00	6.82	5.59	5.13	7.38	6.05	5.55

# Naturgaspreise für Haushalte

1. Januar 1999

(/ GJ)

	National Währung			KKS			Euro		
	Steuern Inbegr.	Ohne Mehrwert.	Ohne Steuern	Steuern Inbegr.	Ohne Mehrwert.	Ohne Steuern	Steuern Inbegr.	Ohne Mehrwert.	Ohne Steuern
<b>SCHWEDEN - National</b>	<b>SEK</b>								
D1	151.10	120.80	97.20	14.27	11.41	9.18	16.64	13.30	10.70
D2	135.00	108.10	84.40	12.75	10.21	7.97	14.86	11.90	9.29
D3	106.70	85.30	61.70	10.08	8.06	5.83	11.75	9.39	6.79
D3-B	103.60	82.80	59.20	9.79	7.82	5.59	11.41	9.12	6.52
D4	98.30	78.60	55.00	9.28	7.42	5.19	10.82	8.65	6.06
<b>VEREINIGTES KONIGREICH (1) - London</b>	<b>GBP</b>								
D1	8.14	7.75	7.75	11.63	11.07	11.07	11.63	11.07	11.07
D2	5.38	5.12	5.12	7.69	7.31	7.31	7.69	7.31	7.31
D3	4.10	3.90	3.9	5.86	5.57	5.57	5.86	5.57	5.57
D3-B	3.99	3.80	3.8	5.70	5.43	5.43	5.70	5.43	5.43
D2-B	4.58	4.36	4.36	6.54	6.23	6.23	6.54	6.23	6.23
<b>Leeds</b>									
D1	8.14	7.75	7.75	11.63	11.07	11.07	11.63	11.07	11.07
D2	5.38	5.12	5.12	7.69	7.31	7.31	7.69	7.31	7.31
D3	4.10	3.90	3.9	5.86	5.57	5.57	5.86	5.57	5.57
D3-B	3.99	3.80	3.8	5.70	5.43	5.43	5.70	5.43	5.43
D2-B	4.58	4.36	4.36	6.54	6.23	6.23	6.54	6.23	6.23
<b>Birmingham</b>									
D1	8.14	7.75	7.75	11.63	11.07	11.07	11.63	11.07	11.07
D2	5.38	5.12	5.12	7.69	7.31	7.31	7.69	7.31	7.31
D3	4.10	3.90	3.9	5.86	5.57	5.57	5.86	5.57	5.57
D3-B	3.99	3.80	3.8	5.70	5.43	5.43	5.70	5.43	5.43
D2-B	4.58	4.36	4.36	6.54	6.23	6.23	6.54	6.23	6.23

(1) Extra Standard abnehmer "D2-B" nur für Vereinigtes Koenigreich

# Ortsgaspreise für Haushalte

1. Januar 1999

(/ GJ)

	National Währung			KKS			Euro		
	Steuern Inbegr.	Ohne Mehrwert.	Ohne Steuern	Steuern Inbegr.	Ohne Mehrwert.	Ohne Steuern	Steuern Inbegr.	Ohne Mehrwert.	Ohne Steuern
<b>DANEMARK - Kopenhagen</b>	<b>DKK</b>								
D1	314.08	251.26	239.47	33.85	27.08	25.81	42.21	33.77	32.18
D2	256.13	204.90	193.11	27.61	22.08	20.81	34.42	27.54	25.95
D3	201.83	161.46	149.67	21.75	17.40	16.13	27.12	21.70	20.11
D3-B	187.36	149.89	138.10	20.19	16.16	14.88	25.18	20.14	18.56
D4	145.54	116.43	104.64	15.69	12.55	11.28	19.56	15.65	14.06
<b>PORTUGAL - Lissabon</b>	<b>PTE</b>								
D1	3171.18	3020.22	3020.22	23.47	22.35	22.35	15.82	15.06	15.06
D2	3171.18	3020.22	3020.22	23.47	22.35	22.35	15.82	15.06	15.06
D3	3171.18	3020.22	3020.22	23.47	22.35	22.35	15.82	15.06	15.06
D3-B	3171.18	3020.22	3020.22	23.47	22.35	22.35	15.82	15.06	15.06
D4	:	:	:	:	:	:	:	:	:

## ➤ WISSENSWERTES ZUR METHODIK

Fünf Verbraucher-Typen für den Haushalt mit den Codes D1 bis D4 wurden gewählt:

Jahresverbrauch					
D1	8,37	GJ	(oder	2 326	kWh)
D2 <sup>(1)</sup>	16,74	GJ	(oder	4 652	kWh)
D3	83,70	GJ	(oder	23 260	kWh)
D3-b	125,60	GJ	(oder	34 890	kWh)
D4	1 047,00	GJ	(oder	290 750	kWh)

<sup>(1)</sup> Im Vereinigten Königreich zusätzlicher typischer Abnehmer D<sub>2-b</sub> 33,49 GJ (das sind 9 300 kWh).

Die Preise für die verschiedenen Verbrauchertypen sind in der Landeswährung, in KKS (Kaufkraftstandard: geschätzter jährlicher Wert am 11. Februar für das Jahr 1999) und in Euro (Mittelwert des Monats Januar 1999) angegeben.

### Umrechnungstabelle in KKS und Euro

#### 1 KKS =

<b>B</b> (BEF)	39,27	<b>E</b> (ESP)	134,30	<b>L</b> (LUF)	43,48	<b>FIN</b> (FIM)	6,44
<b>DK</b> (DKK)	9,28	<b>F</b> (FRF)	6,92	<b>NL</b> (NLG)	2,28	<b>S</b> (SEK)	10,59
<b>D</b> (DEM)	2,11	<b>IRL</b> (IEP)	0,75	<b>A</b> (ATS)	14,53	<b>UK</b> (GBP)	0,70
<b>EL</b> (GRD)	248,97	<b>I</b> (ITL)	1738,68	<b>P</b> (PTE)	135,14	<b>NO</b> (NOK)	10,47

#### 1 Euro =

<b>B</b> (BEF)	40,3399	<b>E</b> (ESP)	166,386	<b>L</b> (LUF)	40,3399	<b>FIN</b> (FIM)	5,94573
<b>DK</b> (DKK)	7,44	<b>F</b> (FRF)	6,55957	<b>NL</b> (NLG)	2,20371	<b>S</b> (SEK)	9,08
<b>D</b> (DEM)	1,95583	<b>IRL</b> (IEP)	0,787564	<b>A</b> (ATS)	13,7603	<b>UK</b> (GBP)	0,70
<b>EL</b> (GRD)	323,56	<b>I</b> (ITL)	1936,27	<b>P</b> (PTE)	200,482	<b>NO</b> (NOK)	8,65

# Weitere Informationsquellen:

## ➤ Datenbanken

New Cronos  
Sirene

Wenn Sie weitere Auskünfte wünschen oder an unseren Veröffentlichungen, Datenbanken oder Auszügen daraus interessiert sind, wenden Sie sich bitte an einen unserer **Data Shops**:

BELGIQUE/BELGIË	DANMARK	DEUTSCHLAND	ESPAÑA	FRANCE	ITALIA – Roma
<b>Eurostat Data Shop</b> Bruxelles/Brüssel Chaussée d'Etterbeek 13 Etterbeeksesteenweg 13 B-1049 BRUXELLES / BRUSSEL Tel. (32-2) 299 66 66 Fax (32-2) 295 01 25 1. Januar 1999 läßt einen durchschnittlich	<b>DANMARKS STATISTIK</b> Bibliotek og Information <b>Eurostat Data Shop</b> Sejrogade 11 DK-2100 KØBENHAVN Ø Tel. (45-39) 17 30 30 Fax (45-39) 17 30 03 E-Mail: bib@dst.dk	<b>STATISTISCHES BUNDESAMT</b> <b>Eurostat Data Shop Berlin</b> Otto-Braun-Straße 70-72 D-10178 BERLIN Tel. (49-30) 23 24 64 27/28 Fax (49-30) 23 24 64 30 E-Mail: siba-berlin.datashop@t-online.de	<b>INE Eurostat Data Shop</b> Paseo de la Castellana, 183 Oficina 009 Entrada por Estébanez Calderón E-28046 MADRID Tel. (34-91) 583 91 67 Fax (34-91) 579 71 20 E-Mail: datashop.eurostat@ine.es	<b>INSEE Info Service</b> <b>Eurostat Data Shop</b> 195, rue de Bercy Tour Gamma A F-75582 PARIS CEDEX 12 Tel. (33-1) 53 17 88 44 Fax (33-1) 53 17 88 22 E-Mail: datashop@insee.fr	<b>ISTAT</b> <b>Centro di Informazione Statistica</b> <b>Sede di Roma, Eurostat Data Shop</b> Via Cesare Balbo, 11a I-00184 ROMA Tel. (39-06) 46 73 31 05/02 Fax (39-06) 46 73 31 07/01 E-Mail: dipdiff@istat.it
ITALIA – Milano	LUXEMBOURG	NEDERLAND	NORGE	PORTUGAL	SCHWEIZ/SUISSE/SVIZZERA
<b>ISTAT</b> <b>Centro di Informazione Statistica –</b> <b>Sede di Milano, Eurostat Data Shop</b> Piazza della Repubblica, 22 I-20124 MILANO Tel. (39-02) 65 95 133/134 Fax (39-02) 65 30 75 E-mail: mileuro@tin.it	<b>Eurostat Data Shop Luxembourg</b> BP 453 L-2014 LUXEMBOURG 4, rue A. Weicker L-2721 LUXEMBOURG Tel. (352) 43 35 22 51 Fax (352) 43 35 22 21 E-Mail: dslux@eurostat.datashop.lu	<b>STATISTICS NETHERLANDS</b> <b>Eurostat Data Shop-Voorburg</b> po box 4000 2270 JM VOORBURG Nederland Tel. (31-70) 337 49 00 Fax (31-70) 337 59 84 E-Mail: datashop@cbs.nl	<b>Statistics Norway</b> <b>Library and Information Centre</b> <b>Eurostat Data Shop</b> Kongens gate 6 P. b. 8131, dep. N-0033 OSLO Tel. (47-22) 86 46 43 Fax (47-22) 86 45 04 E-Mail: biblioteket@ssb.no	<b>Eurostat Data Shop Lisboa</b> <b>INE/Serviço de Difusão</b> Av. António José de Almeida, 2 P-1000-043 LISBOA Tel. (351-1) 842 61 00 Fax (351-1) 842 63 64 E-Mail: data.shop@ine.pt	<b>Statistisches Amt des Kantons</b> <b>Zürich, Eurostat Data Shop</b> Bleicherweg 5 CH-8090 Zürich Tel. (41-1) 225 12 12 Fax (41-1) 225 12 99 E-Mail: datashop@zh.ch Internetadresse: http://www.zh.ch/statistik
SUOMI/FINLAND	SVERIGE	UNITED KINGDOM	UNITED KINGDOM	UNITED STATES OF AMERICA	
<b>Eurostat Data Shop, Tilastokirjasto</b> Postiosoite: PL 2B FIN-00022 Tilastokeskus Kayntiosoite: Työpajakatu 13 B, 2 krs Helsinki Tel. (358-9) 17 34 22 21 Fax (358-9) 17 34 22 79 S-posti datashop.tilastokeskus@tilastokeskus.fi Internetadresse: http://www.tilastokeskus.fi/ttk/datashop.html	<b>STATISTICS SWEDEN</b> <b>Information service</b> <b>Eurostat Data Shop</b> Karlavägen 100 Box 24 300 S-104 51 STOCKHOLM Tel. (46-8) 783 48 01 Fax (46-8) 783 48 99 E-Mail: infoservice@scb.se	<b>Eurostat Data Shop</b> <b>Enquiries &amp; advice and</b> <b>publications</b> <b>Office for National Statistics</b> Customers & Electronic Services Unit 1 Drummond Gate - B1/05 UK-LONDON SW1V 2QQ Tel. (44-171) 533 56 76 Fax (44-171) 533 56 88 E-Mail: gloria.ryan@ons.gov.uk	<b>Eurostat Data Shop</b> <b>Electronic Data Extractions,</b> <b>Enquiries &amp; advice - R.CADE</b> Unit 1L Mountjoy Research Centre University of Durham UK - DURHAM DH1 3SW Tel: (44-191) 374 7350 Fax: (44-191) 384 4971 E-Mail: r.cade@dur.ac.uk URL: http://www.rcade.dur.ac.uk	<b>HAVER ANALYTICS</b> <b>Eurostat Data Shop</b> 60 East 42nd Street Suite 3310 USA-NEW YORK, NY 10165 Tel. (1-212) 986 93 00 Fax (1-212) 986 58 57 E-Mail: eurodata@haver.com	

**Media Support Eurostat (nur für Journalisten)**  
Bech Gebäude Büro A3/48 • L-2920 Luxembourg • Tel. (352) 4301 33408 • Fax (352) 4301 32649 • e-mail: media.support@eurostat.cec.be

## Auskünfte zur Methodik:

Luis de la Fuente, Eurostat/F4, L-2920 Luxembourg, tel.: (352) 4301 32040, Fax (352) 4301 32839

ORIGINAL: Englisch

Unsere Internet-Adresse: <http://europa.eu.int/eurostat.html> Dort finden Sie weitere Informationen.

Ein Verzeichnis unserer Verkaufsstellen in der ganzen Welt erhalten Sie beim **Amt für amtliche Veröffentlichungen der Europäischen Gemeinschaften**

2 rue Mercier - L-2985 Luxembourg  
Tel. (352) 2929 42118 Fax (352) 2929 42709  
Internet-Adresse: <http://eur-op.eu.int/fr/generals-ad.htm>  
E-mail: info.info@opoce.cec.be

BELGIQUE/BELGIË - DANMARK - DEUTSCHLAND - GREECE/ELLADA - ESPAÑA - FRANCE - IRELAND - ITALIA - LUXEMBOURG - NEDERLAND - OSTERREICH  
PORTUGAL - SUOMI/FINLAND - SVERIGE - UNITED KINGDOM - ISLAND - NORGE - SCHWEIZ/SUISSE/SVIZZERA - BALGARUA - CESHÁ REPUBLIKA - CYPRUS  
EESTI - HRVATSKA - MAGYARORSZÁG - MALTA - POLSKA - ROMÁNIA - RUSSIA - SLOVAKIA - SLOVENIA - TÜRKIYE - AUSTRALIA - CANADA - EGYPT - INDIA  
ISRAEL - JAPAN - MALAYSIA - PHILIPPINES - SOUTH KOREA - THAILAND - UNITED STATES OF AMERICA

## Bestellschein

Ich möchte „Statistik kurzgefaßt“ abonnieren (vom 1.1.1999 bis 31.12.1999):  
(Anschriften der Data Shops und Verkaufsstellen siehe oben)

**Paket 1:** Alle 9 Themenkreise (etwa 90 Ausgaben)

Papier: 360 EUR

PDF: 264 EUR

Papier + PDF: 432 EUR

Gewünschte Sprache:  DE  EN  FR

**Paket 2:** 1 oder mehrere der folgenden 7 Themenkreise:

Themenkreis 1 „Allgemeine Statistik“

Papier: 42 EUR  PDF: 30 EUR  Beides: 54 EUR

Themenkreis 2 „Wirtschaft und Finanzen“

Themenkreis 3 „Bevölkerung und soziale Bedingungen“

Themenkreis 4 „Industrie, Handel und Dienstleistungen“

Themenkreis 5 „Landwirtschaft, Fischerei“

Themenkreis 6 „Außenhandel“

Themenkreis 8 „Umwelt und Energie“

Papier: 84 EUR  PDF: 60 EUR  Beides: 114 EUR

Gewünschte Sprache:  DE  EN  FR

Bitte schicken Sie mir ein Gratisexemplar des „Minikatalogs von Eurostat“  
(eine Auswahl der Produkte und Dienstleistungen von Eurostat)  
Gewünschte Sprache:  DE  EN  FR

Ich möchte das Gratisabonnement von „Statistische Referenzen“  
(Kurzinformationen zu den Produkten und Diensten von Eurostat)  
Gewünschte Sprache:  DE  EN  FR

Herr  Frau

(bitte in Großbuchstaben)

Name: \_\_\_\_\_ Vorname: \_\_\_\_\_

Firma: \_\_\_\_\_ Abteilung: \_\_\_\_\_

Funktion: \_\_\_\_\_

Adresse: \_\_\_\_\_

PLZ: \_\_\_\_\_ Stadt: \_\_\_\_\_

Land: \_\_\_\_\_

Tel.: \_\_\_\_\_ Fax: \_\_\_\_\_

E-mail: \_\_\_\_\_

### Zahlung nach Erhalt der Rechnung vorzugshalber:

durch Banküberweisung

Visa  Eurocard

Karten-Nr.: \_\_\_\_\_ gültig bis: \_\_\_\_/\_\_\_\_/\_\_\_\_

Angabe Ihrer MwSt.-Nr. f.d. innergemeinschaftlichen Handel.

Fehlt diese Angabe, wird diese erhoben. Eine Rückerstattung ist nicht möglich.