

Statistik

kurzgefaßt

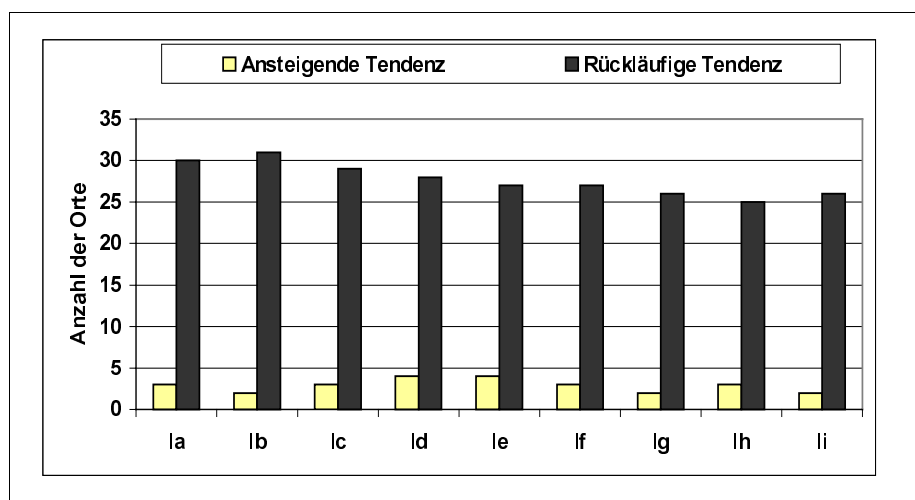
UMWELT UND
ENERGIE

THEMA 8 – 3/1999

ENERGIE

Strompreise für die industriellen Verbraucher in der EU am 1. Januar 1999 : Tendenz rückläufig

Luis de la Fuente



Die Untersuchung der Entwicklung der in Landeswährung angegebenen deflationierten Strompreise ohne MwSt. für die Industrie vom 1. Juli 1998 bis zum 1. Januar 1999 läßt einen durchschnittlichen Rückgang für alle Verbrauchertypen¹ erkennen:

	la	lb	lc	ld	le	lf	lg	lh	li
Mittelwert ²	-2,26%	-2,29%	-2,22%	-2,71%	-3,22%	-3,16%	-4,03%	-3,93%	-4,10%

Die stärksten Rückgänge betrafen Preise in Deutschland für le bis li (zwischen -8,1 % und -18,8 %) im südlichen Raum, für ld bis lf (zwischen -11,7 % und -15,8 %) im westlichen Raum, für le bis li (zwischen -8,0 % und -17,5 %) in Leipzig, für lc bis lh (zwischen -8,7 % und -11,8 %) in Hannover und für le (-8,2 %) in München. Weitere bedeutende Rückgänge wurden in Lissabon für lb bis li (zwischen -12,8 % und -12,9 %) und in Italien für li (-8,4 %) gemeldet.

Die stärksten Anstiege wurden im Vereinigten Königreich für ld (+5,1 %) und le (+5,6 %) in London und für lf (+9,3 %) in Birmingham verzeichnet sowie in den Niederlanden für lc (+4,2 %) in Nord-Brabant.

Die vorliegende Veröffentlichung enthält alle von EUROSTAT erhobenen Preise mit Stand vom 1. Januar 1999, die in Landeswährung, Kaufkraftstandards (KKS) und Euro¹ angegeben werden.

¹ Siehe methodische Anmerkung zur Definition der Verbrauchertypen und den Umrechnungskursen von KKS und Euro.

² Arithmetischer Mittelwert der Veränderungen an jedem Ort.



Elektrizitätspreise für die Industrie

1. Januar 1999

	National Währung (/ kWh)			KKS (/ 100 kWh)			Euro (/ 100 kWh)		
	Steuern Inbegr.	Ohne Mehrwert.	Ohne Steuern	Steuern Inbegr.	Ohne Mehrwert.	Ohne Steuern	Steuern Inbegr.	Ohne Mehrwert.	Ohne Steuern
BELGIEN - National	BEF								
la	7.21	5.96	5.90	18.36	15.17	15.03	17.87	14.77	14.64
lb	7.25	5.99	5.99	18.45	15.25	15.25	17.96	14.84	14.84
lc	5.69	4.71	4.71	14.49	11.98	11.98	14.11	11.66	11.66
ld	4.26	3.52	3.52	10.85	8.96	8.96	10.56	8.73	8.73
le	3.61	2.98	2.98	9.18	7.59	7.59	8.94	7.39	7.39
lf	3.31	2.73	2.73	8.41	6.95	6.95	8.19	6.77	6.77
lg	2.71	2.24	2.24	6.89	5.69	5.69	6.71	5.54	5.54
lh	2.37	1.96	1.96	6.04	4.99	4.99	5.88	4.86	4.86
li	2.02	1.67	1.67	5.15	4.26	4.26	5.02	4.15	4.15
DANEMARK (1) - National	1 / 100 DKK								
la	70.70	45.94	39.64	7.64	4.96	4.28	9.47	6.16	5.31
lb	70.34	45.65	39.35	7.60	4.93	4.25	9.43	6.12	5.27
lc	69.04	44.61	38.31	7.46	4.82	4.14	9.25	5.98	5.13
ld	66.43	42.52	36.22	7.17	4.59	3.91	8.90	5.70	4.85
le	66.26	42.39	36.09	7.16	4.58	3.90	8.88	5.68	4.84
lf	64.98	41.36	35.06	7.02	4.47	3.79	8.71	5.54	4.70
lg	62.53	39.40	33.10	6.75	4.26	3.57	8.38	5.28	4.44
lh	60.99	38.17	31.87	6.59	4.12	3.44	8.17	5.11	4.27
li	60.44	37.73	31.43	6.53	4.07	3.39	8.10	5.06	4.21
DEUTSCHLAND - Düsseldorf	1 / 100 DEM								
la	30.81	26.56	26.56	14.60	12.59	12.59	15.74	13.57	13.57
lb	30.37	26.18	26.18	14.40	12.41	12.41	15.52	13.38	13.38
lc	26.43	22.79	22.79	12.53	10.80	10.80	13.51	11.65	11.65
ld	22.18	19.12	19.12	10.51	9.06	9.06	11.33	9.77	9.77
le	20.16	17.38	17.38	9.56	8.24	8.24	10.30	8.88	8.88
lf	18.29	15.77	15.77	8.67	7.47	7.47	9.35	8.06	8.06
lg	14.08	12.14	12.14	6.67	5.75	5.75	7.19	6.20	6.20
lh	15.25	13.15	13.15	7.23	6.23	6.23	7.79	6.72	6.72
li	12.60	10.86	10.86	5.97	5.15	5.15	6.44	5.55	5.55
Hamburg									
la	35.42	30.54	30.54	16.79	14.48	14.48	18.10	15.61	15.61
lb	35.42	30.54	30.54	16.79	14.48	14.48	18.10	15.61	15.61
lc	28.06	24.19	24.19	13.30	11.47	11.47	14.34	12.36	12.36
ld	21.82	18.81	18.81	10.34	8.92	8.92	11.15	9.61	9.61
le	17.61	15.18	15.18	8.35	7.20	7.20	9.00	7.76	7.76
lf	17.34	14.95	14.95	8.22	7.09	7.09	8.86	7.64	7.64
lg	14.15	12.20	12.20	6.71	5.78	5.78	7.23	6.23	6.23
lh	14.95	12.89	12.89	7.09	6.11	6.11	7.64	6.59	6.59
li	12.93	11.14	11.14	6.13	5.28	5.28	6.61	5.69	5.69
Hannover									
la	28.77	24.80	24.80	13.64	11.76	11.76	14.70	12.67	12.67
lb	28.21	24.32	24.32	13.37	11.53	11.53	14.42	12.43	12.43
lc	23.78	20.50	20.50	11.27	9.72	9.72	12.15	10.48	10.48
ld	19.66	16.95	16.95	9.32	8.03	8.03	10.05	8.66	8.66
le	16.30	14.05	14.05	7.73	6.66	6.66	8.33	7.18	7.18
lf	16.09	13.87	13.87	7.63	6.57	6.57	8.22	7.09	7.09
lg	12.57	10.84	10.84	5.96	5.14	5.14	6.42	5.54	5.54
lh	13.63	11.75	11.75	6.46	5.57	5.57	6.96	6.00	6.00
li	11.58	9.98	9.98	5.49	4.73	4.73	5.92	5.10	5.10
Westliches - Gebiet									
la	30.76	26.52	26.52	14.58	12.57	12.57	15.72	13.55	13.55
lb	30.77	26.52	26.52	14.58	12.57	12.57	15.72	13.55	13.55
lc	25.44	21.93	21.93	12.06	10.39	10.39	13.00	11.21	11.21
ld	19.75	17.03	17.03	9.36	8.07	8.07	10.09	8.70	8.70
le	16.79	14.48	14.48	7.96	6.86	6.86	8.58	7.40	7.40
lf	16.22	13.98	13.98	7.69	6.63	6.63	8.29	7.14	7.14
lg	13.47	11.61	11.61	6.38	5.50	5.50	6.88	5.93	5.93
lh	14.28	12.31	12.31	6.77	5.83	5.83	7.30	6.29	6.29
li	12.36	10.65	10.65	5.86	5.05	5.05	6.32	5.44	5.44
Frankfurt/M									
la	44.92	38.72	38.72	21.29	18.35	18.35	22.95	19.79	19.79
lb	44.58	38.43	38.43	21.13	18.22	18.22	22.78	19.64	19.64
lc	27.74	23.92	23.92	13.15	11.34	11.34	14.18	12.22	12.22
ld	23.03	19.86	19.86	10.92	9.41	9.41	11.77	10.15	10.15
le	18.92	16.31	16.31	8.97	7.73	7.73	9.67	8.33	8.33
lf	18.88	16.27	16.27	8.95	7.71	7.71	9.65	8.31	8.31
lg	15.58	13.43	13.43	7.38	6.37	6.37	7.96	6.86	6.86
lh	16.94	14.61	14.61	8.03	6.93	6.93	8.66	7.47	7.47
li	14.43	12.44	12.44	6.84	5.90	5.90	7.37	6.36	6.36
Stuttgart									
la	:	:	:	:	:	:	:	:	:
lb	:	:	:	:	:	:	:	:	:
lc	:	:	:	:	:	:	:	:	:
ld	:	:	:	:	:	:	:	:	:
le	:	:	:	:	:	:	:	:	:
lf	:	:	:	:	:	:	:	:	:
lg	:	:	:	:	:	:	:	:	:
lh	:	:	:	:	:	:	:	:	:
li	:	:	:	:	:	:	:	:	:

(1) Die Preise ohne MWST. umfassen nicht die abziehbaren Steuern von 10 ORE/kWh auf CO2 und von 48.10 ORE/kWh auf Energie. Die SO-SUB-2 Steuer beträgt 1.3 ORE/kWh und ist abziehbar.

Elektrizitätspreise für die Industrie

1. Januar 1999

	National Währung (/ kWh)			KKS (/ 100 kWh)			Euro (/ 100 kWh)		
	Steuern Inbegr.	Ohne Mehrwert.	Ohne Steuern	Steuern Inbegr.	Ohne Mehrwert.	Ohne Steuern	Steuern Inbegr.	Ohne Mehrwert.	Ohne Steuern
DEUTSCHLAND - München	1 / 100 DEM								
la	43.98	37.91	37.91	20.85	17.97	17.97	22.47	19.37	19.37
lb	43.45	37.46	37.46	20.60	17.76	17.76	22.20	19.14	19.14
lc	25.53	22.01	22.01	12.10	10.43	10.43	13.05	11.25	11.25
ld	20.04	17.28	17.28	9.50	8.19	8.19	10.24	8.83	8.83
le	16.12	13.90	13.90	7.64	6.59	6.59	8.24	7.10	7.10
lf	15.83	13.65	13.65	7.50	6.47	6.47	8.09	6.98	6.98
lg	13.44	11.59	11.59	6.37	5.49	5.49	6.87	5.92	5.92
lh	14.37	12.39	12.39	6.81	5.87	5.87	7.34	6.33	6.33
li	12.68	10.93	10.93	6.01	5.18	5.18	6.48	5.59	5.59
Südliches - Gebiet									
la	37.77	32.56	32.56	17.90	15.43	15.43	19.30	16.64	16.64
lb	37.28	32.14	32.14	17.67	15.23	15.23	19.05	16.42	16.42
lc	33.05	28.49	28.49	15.67	13.50	13.50	16.89	14.56	14.56
ld	19.77	17.04	17.04	9.37	8.08	8.08	10.10	8.71	8.71
le	16.37	14.11	14.11	7.76	6.69	6.69	8.37	7.21	7.21
lf	15.81	13.63	13.63	7.49	6.46	6.46	8.08	6.96	6.96
lg	12.95	11.16	11.16	6.14	5.29	5.29	6.62	5.70	5.70
lh	13.91	11.99	11.99	6.59	5.68	5.68	7.11	6.13	6.13
li	11.65	10.04	10.04	5.52	4.76	4.76	5.95	5.13	5.13
Erfurt									
la	42.04	36.24	36.24	19.93	17.18	17.18	21.48	18.52	18.52
lb	41.56	35.83	35.83	19.70	16.98	16.98	21.24	18.31	18.31
lc	32.33	27.87	27.87	15.32	13.21	13.21	16.52	14.24	14.24
ld	24.22	20.88	20.88	11.48	9.90	9.90	12.38	10.67	10.67
le	20.20	17.42	17.42	9.57	8.26	8.26	10.32	8.90	8.90
lf	20.13	17.36	17.36	9.54	8.23	8.23	10.29	8.87	8.87
lg	17.19	14.82	14.82	8.15	7.02	7.02	8.78	7.57	7.57
lh	18.33	15.81	15.81	8.69	7.49	7.49	9.37	8.08	8.08
li	16.29	14.04	14.04	7.72	6.65	6.65	8.32	7.17	7.17
Leipzig									
la	32.94	28.39	28.39	15.61	13.46	13.46	16.83	14.51	14.51
lb	32.29	27.84	27.84	15.31	13.20	13.20	16.50	14.23	14.23
lc	30.13	25.98	25.98	14.28	12.31	12.31	15.40	13.28	13.28
ld	23.26	20.05	20.05	11.03	9.50	9.50	11.89	10.25	10.25
le	17.61	15.18	15.18	8.35	7.20	7.20	9.00	7.76	7.76
lf	16.74	14.43	14.43	7.93	6.84	6.84	8.55	7.37	7.37
lg	12.55	10.82	10.82	5.95	5.13	5.13	6.41	5.53	5.53
lh	14.42	12.43	12.43	6.84	5.89	5.89	7.37	6.35	6.35
li	11.08	9.55	9.55	5.25	4.53	4.53	5.66	4.88	4.88
Rostock									
la	43.67	37.65	37.65	20.70	17.85	17.85	22.32	19.24	19.24
lb	43.57	37.56	37.56	20.65	17.80	17.80	22.26	19.19	19.19
lc	34.19	29.47	29.47	16.21	13.97	13.97	17.47	15.06	15.06
ld	23.69	20.42	20.42	11.23	9.68	9.68	12.11	10.43	10.43
le	19.44	16.76	16.76	9.21	7.94	7.94	9.93	8.56	8.56
lf	19.38	16.71	16.71	9.19	7.92	7.92	9.90	8.54	8.54
lg	16.70	14.40	14.40	7.92	6.83	6.83	8.53	7.36	7.36
lh	16.59	14.30	14.30	7.86	6.78	6.78	8.48	7.31	7.31
li	14.40	12.41	12.41	6.83	5.88	5.88	7.36	6.34	6.34
GRIECHENLAND - Athen	GRD								
la	30.11	27.88	27.88	12.10	11.21	11.21	9.30	8.61	8.61
lb	30.00	27.78	27.78	12.06	11.17	11.17	9.27	8.58	8.58
lc	27.69	25.64	25.64	11.13	10.31	10.31	8.56	7.92	7.92
ld	22.06	20.43	20.43	8.87	8.21	8.21	6.82	6.31	6.31
le	20.41	18.90	18.90	8.20	7.60	7.60	6.31	5.84	5.84
lf	20.41	18.90	18.90	8.20	7.60	7.60	6.31	5.84	5.84
lg	17.17	15.90	15.90	6.90	6.39	6.39	5.31	4.91	4.91
lh	16.05	14.86	14.86	6.45	5.97	5.97	4.96	4.59	4.59
li	14.07	13.03	13.03	5.66	5.24	5.24	4.35	4.03	4.03
SPANIEN - Madrid	ESP								
la	19.82	17.08	16.25	14.77	12.72	12.11	11.91	10.27	9.77
lb	19.82	17.08	16.25	14.77	12.72	12.11	11.91	10.27	9.77
lc	14.97	12.90	12.27	11.15	9.61	9.14	9.00	7.75	7.37
ld	13.75	11.85	11.28	10.24	8.83	8.40	8.26	7.12	6.78
le	12.65	10.91	10.38	9.42	8.13	7.73	7.60	6.56	6.24
lf	11.85	10.22	9.72	8.83	7.61	7.24	7.12	6.14	5.84
lg	10.66	9.19	8.74	7.94	6.85	6.51	6.41	5.52	5.25
lh	10.68	9.21	8.76	7.96	6.86	6.53	6.42	5.54	5.26
li	9.85	8.49	8.08	7.34	6.33	6.02	5.92	5.10	4.86
FRANKREICH - Paris	1 / 100 FRF								
la	76.29	64.82	58.63	10.99	9.33	8.44	11.60	9.85	8.91
lb	71.63	60.95	58.63	10.31	8.78	8.44	10.89	9.26	8.91
lc	66.47	56.09	53.95	9.57	8.08	7.77	10.10	8.53	8.20
ld	52.47	44.81	44.81	7.56	6.45	6.45	7.98	6.81	6.81
le	44.49	38.25	38.25	6.41	5.51	5.51	6.76	5.81	5.81
lf	44.49	38.25	38.25	6.41	5.51	5.51	6.76	5.81	5.81
lg	38.80	33.08	33.08	5.61	4.78	4.78	5.91	5.04	5.04
lh	35.75	30.47	30.47	5.15	4.39	4.39	5.43	4.63	4.63
li	32.02	27.45	27.45	4.61	3.95	3.95	4.87	4.17	4.17

Elektrizitätspreise für die Industrie

1. Januar 1999

	Monnaie nationale (/ kWh)			SPA (/ 100 kWh)			Euro (/ 100 kWh)		
	Taxes comprises	Hors TVA	Hors taxes	Taxes comprises	Hors TVA	Hors taxes	Taxes comprises	Hors TVA	Hors taxes
FRANKREICH - Lille	1 / 100 FRF								
la	75.61	64.26	58.63	10.89	9.25	8.44	11.49	9.77	8.91
lb	71.37	60.74	58.63	10.28	8.75	8.44	10.85	9.23	8.91
lc	66.23	55.90	53.95	9.54	8.05	7.77	10.07	8.50	8.20
ld	52.47	44.81	44.81	7.56	6.45	6.45	7.98	6.81	6.81
le	44.49	38.25	38.25	6.41	5.51	5.51	6.76	5.81	5.81
lf	44.49	38.25	38.25	6.41	5.51	5.51	6.76	5.81	5.81
lg	38.80	33.08	33.08	5.61	4.78	4.78	5.91	5.04	5.04
lh	35.75	30.47	30.47	5.15	4.39	4.39	5.43	4.63	4.63
li	32.02	27.45	27.45	4.61	3.95	3.95	4.87	4.17	4.17
Straßburg	1 / 100 FRF								
la	75.61	64.26	58.63	10.89	9.25	8.44	11.49	9.77	8.91
lb	71.37	60.74	58.63	10.28	8.75	8.44	10.85	9.23	8.91
lc	66.23	55.90	53.95	9.54	8.05	7.77	10.07	8.50	8.20
ld	52.47	44.81	44.81	7.56	6.45	6.45	7.98	6.81	6.81
le	44.49	38.25	38.25	6.41	5.51	5.51	6.76	5.81	5.81
lf	44.49	38.25	38.25	6.41	5.51	5.51	6.76	5.81	5.81
lg	38.80	33.08	33.08	5.61	4.78	4.78	5.91	5.04	5.04
lh	35.75	30.47	30.47	5.15	4.39	4.39	5.43	4.63	4.63
li	32.02	27.45	27.45	4.61	3.95	3.95	4.87	4.17	4.17
Lyon (1)	1 / 100 FRF								
la	71.09	60.51	58.63	10.24	8.71	8.44	10.81	9.20	8.91
lb	69.67	59.33	58.63	10.03	8.54	8.44	10.59	9.02	8.91
lc	64.67	54.60	53.95	9.31	7.86	7.77	9.83	8.30	8.20
ld	52.47	44.81	44.81	7.56	6.45	6.45	7.98	6.81	6.81
le	44.49	38.25	38.25	6.41	5.51	5.51	6.76	5.81	5.81
lf	44.49	38.25	38.25	6.41	5.51	5.51	6.76	5.81	5.81
lg	38.80	33.08	33.08	5.61	4.78	4.78	5.91	5.04	5.04
lh	35.75	30.47	30.47	5.15	4.39	4.39	5.43	4.63	4.63
li	32.02	27.45	27.45	4.61	3.95	3.95	4.87	4.17	4.17
IRLAND - Dublin	1 / 100 IEP								
la	11,318	10,060	10,060	15.08	13.40	13.40	14.37	12.78	12.78
lb	11,185	9,942	9,942	14.90	13.24	13.24	14.20	12.63	12.63
lc	9,640	8,569	8,569	12.84	11.41	11.41	12.24	10.88	10.88
ld	7,142	6,348	6,348	9.51	8.46	8.46	9.07	8.06	8.06
le	5,861	5,210	5,210	7.81	6.94	6.94	7.44	6.62	6.62
lf	5,472	4,864	4,864	7.29	6.48	6.48	6.95	6.18	6.18
lg	4,699	4,177	4,177	6.26	5.56	5.56	5.97	5.30	5.30
lh	4,730	4,204	4,204	6.30	5.60	5.60	6.01	5.34	5.34
li	4,293	3,816	3,816	5.72	5.08	5.08	5.45	4.85	4.85
ITALIEN - National	ITL								
la	358.71	326.10	277.10	20.81	18.91	16.07	18.65	16.96	14.41
lb	296.56	269.60	218.20	17.20	15.64	12.66	15.42	14.02	11.35
lc	243.90	221.73	170.33	14.15	12.86	9.88	12.68	11.53	8.86
ld	224.64	204.22	152.82	13.03	11.84	8.86	11.68	10.62	7.95
le	194.16	176.51	125.11	11.26	10.24	7.26	10.10	9.18	6.51
lf	177.74	161.58	125.11	10.31	9.37	7.26	9.24	8.40	6.51
lg	141.74	128.85	101.63	8.22	7.47	5.89	7.37	6.70	5.28
lh	133.46	121.33	95.54	7.74	7.04	5.54	6.94	6.31	4.97
li	116.02	105.47	79.94	6.73	6.12	4.64	6.03	5.48	4.16
LUXEMBURG - National 50% (2) (3)	LUF								
la	5.84	5.51	5.51	13.44	12.68	12.68	14.48	13.66	13.66
lb	5.92	5.59	5.59	13.62	12.85	12.85	14.68	13.85	13.85
lc	4.56	4.30	4.30	10.48	9.88	9.88	11.29	10.65	10.65
ld	3.71	3.50	3.50	8.54	8.05	8.05	9.20	8.68	8.68
le	3.15	2.97	2.97	7.24	6.83	6.83	7.80	7.36	7.36
lf	2.46	2.32	2.32	5.65	5.33	5.33	6.09	5.75	5.75
lg	2.02	1.91	1.91	4.65	4.39	4.39	5.02	4.73	4.73
lh	2.10	1.98	1.98	4.83	4.56	4.56	5.21	4.92	4.92
li	1.85	1.75	1.75	4.26	4.02	4.02	4.60	4.34	4.34
National 0% (2)	LUF								
la	7.35	6.93	6.93	16.90	15.95	15.95	18.22	17.19	17.19
lb	7.30	6.89	6.89	16.79	15.84	15.84	18.10	17.07	17.07
lc	4.56	4.30	4.30	10.48	9.88	9.88	11.29	10.65	10.65
ld	4.27	4.03	4.03	9.82	9.27	9.27	10.59	9.99	9.99
le	3.50	3.30	3.30	8.04	7.59	7.59	8.67	8.18	8.18
lf	2.46	2.32	2.32	5.65	5.33	5.33	6.09	5.75	5.75
lg	2.02	1.91	1.91	4.65	4.39	4.39	5.02	4.73	4.73
lh	2.10	1.98	1.98	4.83	4.56	4.56	5.21	4.92	4.92
li	1.85	1.75	1.75	4.26	4.02	4.02	4.60	4.34	4.34
National 100% (2)	LUF								
la	4.57	4.31	4.31	10.52	9.92	9.92	11.34	10.69	10.69
lb	4.49	4.24	4.24	10.33	9.75	9.75	11.14	10.51	10.51
lc	3.68	3.47	3.47	8.46	7.98	7.98	9.12	8.60	8.60
ld	3.15	2.97	2.97	7.25	6.84	6.84	7.81	7.37	7.37
le	2.80	2.64	2.64	6.43	6.07	6.06	6.93	6.54	6.53
lf	2.46	2.32	2.32	5.65	5.33	5.33	6.09	5.75	5.75
lg	2.02	1.91	1.91	4.65	4.39	4.39	5.02	4.73	4.73
lh	2.10	1.98	1.98	4.83	4.56	4.56	5.21	4.92	4.92
li	1.85	1.75	1.75	4.26	4.02	4.02	4.60	4.34	4.34

(1) Preise auch geltend für: Marseille, Toulouse

(2) Leistungsverminderung

(3) Vewendet für Gemeinschaftliche vergleiche

Elektrizitätspreise für die Industrie

1. Januar 1999

	National Währung (/ kWh)			KKS (/ 100 kWh)			Euro (/ 100 kWh)		
	Steuern Inbegr.	Ohne Mehrwert.	Ohne Steuern	Steuern Inbegr.	Ohne Mehrwert.	Ohne Steuern	Steuern Inbegr.	Ohne Mehrwert.	Ohne Steuern
NIEDERLANDE - Rotterdam	1 / 100 NLG								
la	30.42	25.89	22.22	13.35	11.37	9.75	13.81	11.75	10.09
lb	30.27	25.76	22.27	13.29	11.31	9.78	13.74	11.70	10.11
lc	29.32	24.95	23.71	12.87	10.95	10.41	13.31	11.33	10.76
ld	19.83	16.88	16.53	8.71	7.41	7.26	9.00	7.66	7.50
le	16.17	13.76	13.46	7.10	6.04	5.91	7.34	6.25	6.11
lf	15.64	13.31	13.07	6.87	5.84	5.74	7.10	6.04	5.93
lg	12.61	10.73	10.63	5.54	4.71	4.67	5.72	4.87	4.83
lh	13.41	11.41	11.36	5.89	5.01	4.99	6.09	5.18	5.16
li	11.80	10.04	10.01	5.18	4.41	4.39	5.36	4.56	4.54
Noord Holland									
la	27.62	23.51	19.84	12.13	10.32	8.71	12.54	10.67	9.01
lb	27.48	23.39	19.90	12.06	10.27	8.74	12.48	10.62	9.03
lc	26.30	22.38	21.14	11.55	9.82	9.28	11.94	10.16	9.60
ld	18.14	15.44	15.09	7.96	6.78	6.62	8.24	7.01	6.85
le	15.23	12.96	12.66	6.69	5.69	5.56	6.91	5.88	5.75
lf	14.64	12.46	12.22	6.43	5.47	5.36	6.65	5.66	5.55
lg	12.57	10.70	10.60	5.52	4.70	4.65	5.71	4.86	4.81
lh	13.21	11.24	11.19	5.80	4.93	4.91	6.00	5.10	5.08
li	11.67	9.93	9.90	5.12	4.36	4.35	5.30	4.51	4.49
Noord Brabant									
la	26.00	22.13	18.46	11.41	9.72	8.10	11.80	10.05	8.38
lb	26.33	22.41	18.92	11.56	9.84	8.31	11.95	10.17	8.59
lc	23.37	19.89	18.65	10.26	8.73	8.19	10.61	9.03	8.47
ld	16.93	14.41	14.06	7.43	6.33	6.17	7.69	6.54	6.38
le	14.38	12.24	11.94	6.31	5.37	5.24	6.53	5.56	5.42
lf	14.25	12.13	11.89	6.26	5.33	5.22	6.47	5.51	5.40
lg	12.64	10.76	10.66	5.55	4.72	4.68	5.74	4.89	4.84
lh	13.04	11.10	11.05	5.72	4.87	4.85	5.92	5.04	5.02
li	12.07	10.27	10.24	5.30	4.51	4.50	5.48	4.66	4.65
ÖSTERREICH - Oberösterreich/Tirol/Wien	ATS								
la	2.58	2.15	2.05	17.77	14.81	14.12	18.76	15.63	14.90
lb	2.80	2.33	2.23	19.28	16.06	15.38	20.35	16.96	16.23
lc	2.04	1.70	1.60	14.03	11.69	11.01	14.82	12.35	11.62
ld	1.69	1.41	1.31	11.60	9.67	8.98	12.25	10.21	9.48
le	1.38	1.15	1.05	9.51	7.93	7.24	10.04	8.37	7.64
lf	1.31	1.10	1.00	9.04	7.54	6.85	9.55	7.96	7.23
lg	1.11	0.92	0.82	7.63	6.35	5.66	8.05	6.71	5.98
lh	1.05	0.87	0.77	7.22	6.02	5.33	7.62	6.35	5.62
li	0.96	0.80	0.70	6.64	5.53	4.84	7.01	5.84	5.11
PORTUGAL - Lissabon	PTE								
la	22,450	21,380	21,360	16,61	15,82	15,81	11,20	10,67	10,66
lb	22,010	20,960	20,950	16,29	15,51	15,50	10,98	10,46	10,45
lc	18,040	17,180	17,170	13,35	12,71	12,71	9,00	8,57	8,57
ld	15,390	14,660	14,660	11,39	10,85	10,85	7,68	7,32	7,32
le	13,610	12,960	12,960	10,07	9,59	9,59	6,79	6,47	6,47
lf	13,610	12,960	12,960	10,07	9,59	9,59	6,79	6,47	6,47
lg	11,100	10,570	10,570	8,21	7,82	7,82	5,54	5,27	5,27
lh	9,940	9,470	9,470	7,36	7,01	7,01	4,96	4,73	4,73
li	9,140	8,700	8,700	6,76	6,44	6,44	4,56	4,34	4,34
San Miguel Azoren									
la	32,420	31,180	31,180	23,99	23,07	23,07	16,18	15,56	15,56
lb	29,270	28,150	28,150	21,66	20,83	20,83	14,61	14,05	14,05
lc	25,200	24,230	24,230	18,65	17,93	17,93	12,57	12,09	12,09
ld	22,460	21,600	21,600	16,62	15,98	15,98	11,21	10,78	10,78
le	20,620	19,830	19,830	15,26	14,67	14,67	10,29	9,90	9,90
lf	20,620	19,830	19,830	15,26	14,67	14,67	10,29	9,90	9,90
lg	:	:	:	:	:	:	:	:	:
lh	:	:	:	:	:	:	:	:	:
li	:	:	:	:	:	:	:	:	:
FINLANDE - National	1 / 100 FIN								
la	43.03	35.27	32.69	6.67	5.47	5.07	7.23	5.93	5.49
lb	43.56	35.71	33.13	6.75	5.54	5.14	7.32	6.00	5.57
lc	40.33	33.06	30.48	6.25	5.12	4.72	6.78	5.55	5.12
ld	35.09	28.76	26.19	5.44	4.46	4.06	5.90	4.83	4.40
le	31.32	25.68	23.10	4.85	3.98	3.58	5.26	4.31	3.88
lf	30.91	25.33	22.76	4.79	3.93	3.53	5.19	4.26	3.82
lg	28.25	23.16	20.58	4.38	3.59	3.19	4.75	3.89	3.46
lh	23.47	19.23	16.66	3.64	2.98	2.58	3.94	3.23	2.80
li	22.62	18.54	15.97	3.51	2.87	2.48	3.80	3.11	2.68
SUEDE - National	1 / 100 SEK								
la	70.50	56.40	56.40	6.63	5.30	5.30	7.76	6.20	6.20
lb	71.50	57.20	57.20	6.72	5.38	5.38	7.87	6.29	6.29
lc	62.00	49.60	49.60	5.83	4.66	4.66	6.82	5.46	5.46
ld	50.38	40.30	40.30	4.74	3.79	3.79	5.54	4.43	4.43
le	39.50	31.60	31.60	3.71	2.97	2.97	4.35	3.48	3.48
lf	36.00	28.80	28.80	3.38	2.71	2.71	3.96	3.17	3.17
lg	31.38	25.10	25.10	2.95	2.36	2.36	3.45	2.76	2.76
lh	31.13	24.90	24.90	2.93	2.34	2.34	3.42	2.74	2.74
li	29.13	23.30	23.30	2.74	2.19	2.19	3.20	2.56	2.56

Elektrizitätspreise für die Industrie

1. Januar 1999

	National Währung (/ kWh)			KKS (/ 100 kWh)			Euro (/ 100 kWh)		
	Steuern Inbegr.	Ohne Mehrwert.	Ohne Steuern	Steuern Inbegr.	Ohne Mehrwert.	Ohne Steuern	Steuern Inbegr.	Ohne Mehrwert.	Ohne Steuern
	VEREINIGTES KONIGREICH - London								
1 / 100 GBP									
la	8.12	6.91	6.91	11,530	9,810	9,810	11,550	9,830	9,830
lb	7.98	6.79	6.79	11,340	9,650	9,650	11,360	9,670	9,670
lc	6.61	5.62	5.62	9,380	7,980	7,980	9,400	8,000	8,000
ld	5.47	4.66	4.66	7,770	6,620	6,620	7,790	6,630	6,630
le	4.91	4.18	4.18	6,970	5,930	5,930	6,980	5,940	5,940
lf	:	:	:	:	:	:	:	:	:
lg	:	:	:	:	:	:	:	:	:
lh	:	:	:	:	:	:	:	:	:
li	:	:	:	:	:	:	:	:	:
Leeds									
la	7.79	6.63	6.63	11,060	9,410	9,410	11,090	9,430	9,430
lb	7.78	6.62	6.62	11,040	9,400	9,400	11,070	9,420	9,420
lc	7.49	6.37	6.37	10,630	9,050	9,050	10,660	9,070	9,070
ld	6.00	5.11	5.11	8,520	7,250	7,250	8,540	7,270	7,270
le	:	:	:	:	:	:	:	:	:
lf	:	:	:	:	:	:	:	:	:
lg	:	:	:	:	:	:	:	:	:
lh	:	:	:	:	:	:	:	:	:
li	:	:	:	:	:	:	:	:	:
Birmingham									
la	8.45	7.19	7.19	12,000	10,210	10,210	12,020	10,230	10,230
lb	8.39	7.14	7.14	11,910	10,140	10,140	11,940	10,160	10,160
lc	7.20	6.13	6.13	10,220	8,700	8,700	10,240	8,720	8,720
ld	5.74	4.88	4.88	8,150	6,930	6,930	8,160	6,950	6,950
le	4.94	4.21	4.21	7,020	5,970	5,970	7,030	5,990	5,990
lf	4.65	3.96	3.96	6,600	5,620	5,620	6,610	5,630	5,630
lg	:	:	:	:	:	:	:	:	:
lh	:	:	:	:	:	:	:	:	:
li	:	:	:	:	:	:	:	:	:
Glasgow									
la	8.68	7.39	7.39	12,330	10,490	10,490	12,350	10,510	10,510
lb	8.40	7.15	7.15	11,930	10,160	10,160	11,960	10,180	10,180
lc	:	:	:	:	:	:	:	:	:
ld	:	:	:	:	:	:	:	:	:
le	:	:	:	:	:	:	:	:	:
lf	:	:	:	:	:	:	:	:	:
lg	:	:	:	:	:	:	:	:	:
lh	:	:	:	:	:	:	:	:	:
li	:	:	:	:	:	:	:	:	:
NORWEGEN (1) - National									
1 / 100 NOK									
la	54,000	43,900	43,900	5.18	4.21	4.21	6.26	5.09	5.09
lb	51,400	41,800	41,800	4.93	4.01	4.01	5.96	4.85	4.85
lc	54,000	43,900	43,900	5.18	4.21	4.21	6.26	5.09	5.09
ld	42,500	34,500	34,500	4.08	3.31	3.31	4.93	4.00	4.00
le	36,600	29,800	29,800	3.51	2.86	2.86	4.25	3.46	3.46
lf	31,300	25,400	25,400	3.00	2.44	2.44	3.63	2.95	2.95
lg	25,300	20,600	20,600	2.43	1.98	1.98	2.93	2.39	2.39
lh	24,000	19,500	19,500	2.30	1.87	1.87	2.78	2.26	2.26
li	23,300	19,000	19,000	2.24	1.82	1.82	2.70	2.20	2.20

(1) Im Rahmen der Abkommen mit den Mitgliedstaaten des europäischen Wirtschaftsraums (EWR) sind die Preise für Norwegen auch veröffentlicht

Markierungspreis in nationaler Währung

1. Januar 1999

(/ kWh)

	25 MW			50 MW			75 MW		
	Steuern Inbegr.	Ohne Mehrwert.	Ohne Steuern	Steuern Inbegr.	Ohne Mehrwert.	Ohne Steuern	Steuern Inbegr.	Ohne Mehrwert.	Ohne Steuern
BELGIEN - National	BEF								
	2.07	1.71	1.71	1.94	1.60	1.60	1.91	1.58	1.58
DEUTSCHLAND - Norden-Mitte	1 / 100 DEM								
Tiefst	13.27	11.44	11.44	12.92	11.14	11.14	12.63	10.89	10.89
Hoechst	11.81	10.18	10.18	9.36	8.07	8.07	11.17	9.63	9.63
Westen									
Tiefst	13.07	11.27	11.27	12.70	10.95	10.95	12.41	10.70	10.70
Hoechst	8.93	7.70	7.70	9.97	8.59	8.59	9.52	8.21	8.21
Süden									
Tiefst	17.48	15.07	15.07	16.98	14.64	14.64	16.17	13.94	13.94
Hoechst	11.19	9.65	9.65	10.69	9.22	9.22	10.24	8.83	8.83
Osten									
Tiefst	15.31	13.20	13.20	15.00	12.93	12.93	13.92	12.00	12.00
Hoechst	12.08	10.41	10.41	11.48	9.90	9.90	10.97	9.46	9.46
GRIECHELAND - National	GRD								
	13.47	12.47	12.47	13.47	12.47	12.47	13.47	12.47	12.47
SPANIEN - National	ESP								
	5.73	4.94	4.70	5.73	4.94	4.70	5.73	4.94	4.70

Markierungspreis in nationaler Wahrung

1. Januar 1999

(/ kWh)

	25 MW			50 MW			75 MW		
	Steuern Inbegr.	Ohne Mehrwert.	Ohne Steuern	Steuern Inbegr.	Ohne Mehrwert.	Ohne Steuern	Steuern Inbegr.	Ohne Mehrwert.	Ohne Steuern
FRANKREICH - National	1 / 100 FRF								
Basis : 5000 Stunden	33.94	29.68	29.68	31.10	27.14	27.14	30.23	26.29	26.29
Basis : -6%	31.90	27.90	27.90	29.24	25.51	25.51	28.42	24.71	24.71
Basis : -8%	31.22	27.30	27.30	28.62	24.97	24.97	27.81	24.18	24.18
Basis : -10%	30.54	26.71	26.71	27.99	24.42	24.42	27.21	23.66	23.66
ITALIEN - National	ITL								
	109.91	99.92	74.80	107.42	97.65	72.67	106.59	96.90	71.96
NIEDERLANDE - National	1 / 100 NLG								
Tiefst	11.42	9.72	9.72	11.52	9.80	9.80	:	:	:
Hoechst	12.30	10.47	10.47	12.44	10.59	10.59	:	:	:
PORTUGAL - National	PTE								
Tiefst	7.96	7.58	7.58	8.38	7.98	7.98	:	:	:
Hoechst	10.04	9.56	9.56	9.38	8.93	8.93	:	:	:
Bezug	8.70	8.29	8.29	9.02	8.59	8.59	:	:	:
VEREINIGTES KONIGREICH - National	1 / 100 GBP								
	4.12	3.50	3.50	3.80	3.23	3.23	:	:	:
NORGEWEN - National	1/100 NOK								
Tiefst	11.10	9.00	9.00	6.30	5.10	5.10	7.40	6.00	6.00
Hoechst	26.80	21.80	21.80	26.60	21.60	21.60	26.40	21.50	21.50

DANEMARK, IRLAND, LUXEMBURG, OSTERREICH, FINNLAND und SCHWEDEN: Markierungspreise vertraulich, weniger als 3 Verbraucher in der Kategorie

ITALIEN : "national" Reihe seit 1.1.94

➤ WISSENSWERTES ZUR METHODIK

Neun typische industrielle Verbraucher mit Kode Ia bis Ii wurden ausgewahlt :

Verbrauchertyp	Jahresverbrauch (kWh)	Maximale Abnahme (kW)	Jahrliche Inanspruchnahme St.
Ia	30 000	30	1 000
Ib	50 000	50	1 000
Ic	160 000	100	1 600
Id	1 250 000	500	2 500
Ie	2 000 000	500	4 000
If	10 000 000	2 500	4 000
Ig	24 000 000	4 000	6 000
Ih	50 000 000	10 000	5 000
Ii	70 000 000	10 000	7 000

Die Preise fur die verschiedenen Verbrauchertypen sind in der Landeswahrung, in KKS (Kaufkraftstandard: geschatzter jahrlicher Wert am 11. Februar fur das Jahr 1999) und in Euro (Mittelwert des Monats Januar 1999) angegeben.

Umrechnungstabelle in KKS und Euro

1 KKS =

B (BEF) 39,27	E (ESP) 134,30	L (LUF) 43,48	FIN (FIM) 6,44
DK (DKK) 9,28	F (FRF) 6,92	NL (NLG) 2,28	S (SEK) 10,59
D (DEM) 2,11	IRL (IEP) 0,75	A (ATS) 14,53	UK (GBP) 0,70
EL (GRD) 248,97	I (ITL) 1738,68	P (PTE) 135,14	NO (NOK) 10,47

1 Euro =

B (BEF) 40,3399	E (ESP) 166,386	L (LUF) 40,3399	FIN (FIM) 5,94573
DK (DKK) 7,44	F (FRF) 6,55957	NL (NLG) 2,20371	S (SEK) 9,08
D (DEM) 1,95583	IRL (IEP) 0,787564	A (ATS) 13,7603	UK (GBP) 0,70
EL (GRD) 323,56	I (ITL) 1936,27	P (PTE) 200,482	NO (NOK) 8,65

Weitere Informationsquellen:

➤ Datenbanken

New Cronos
Sirene

Wenn Sie weitere Auskünfte wünschen oder an unseren Veröffentlichungen, Datenbanken oder Auszügen daraus interessiert sind, wenden Sie sich bitte an einen unserer **Data Shops**:

BELGIQUE/BELGIË	DANMARK	DEUTSCHLAND	ESPAÑA	FRANCE	ITALIA – Roma
Eurostat Data Shop Bruxelles/Brüssel Chaussée d'Etterbeek 13 Etterbeeksesteenweg 13 B-1049 BRUXELLES / BRUSSEL Tel. (32-2) 299 66 66 Fax (32-2) 295 01 25 E-Mail: datashop.brussels@eurostat.cec.be	DANMARKS STATISTIK Bibliotek og Information Eurostat Data Shop Sejrogade 11 DK-2100 KØBENHAVN Ø Tel. (45-39) 17 30 30 Fax (45-39) 17 30 03 E-Mail: bib@dst.dk	STATISTISCHES BUNDESAMT Eurostat Data Shop Berlin Otto-Braun-Straße 70-72 D-10178 BERLIN Tel. (49-30) 23 24 64 27/28 Fax (49-30) 23 24 64 30 E-Mail: siba-berlin.datashop@t-online.de	INE Eurostat Data Shop Paseo de la Castellana, 183 Oficina 009 Entrada por Estébanez Calderón E-28046 MADRID Tel. (34-91) 583 91 67 Fax (34-91) 579 71 20 E-Mail: datashop.eurostat@ine.es	INSEE Info Service Eurostat Data Shop 195, rue de Bercy Tour Gamma A F-75582 PARIS CEDEX 12 Tel. (33-1) 53 17 88 44 Fax (33-1) 53 17 88 22 E-Mail: datashop@insee.fr	ISTAT Centro di Informazione Statistica Sede di Roma, Eurostat Data Shop Via Cesare Balbo, 11a I-00184 ROMA Tel. (39-06) 46 73 31 05/02 Fax (39-06) 46 73 31 07/01 E-Mail: dipdiff@istat.it
ITALIA – Milano	LUXEMBOURG	NEDERLAND	NORGE	PORTUGAL	SCHWEIZ/SUISSE/SVIZZERA
ISTAT Centro di Informazione Statistica – Sede di Milano, Eurostat Data Shop Piazza della Repubblica, 22 I-20124 MILANO Tel. (39-02) 65 95 133/134 Fax (39-02) 65 30 75 E-mail: mileuro@tin.it	Eurostat Data Shop Luxembourg BP 453 L-2014 LUXEMBOURG 4, rue A. Weicker L-2721 LUXEMBOURG Tel. (352) 43 35 22 51 Fax (352) 43 35 22 21 E-Mail: dslux@eurostat.datashop.lu	STATISTICS NETHERLANDS Eurostat Data Shop-Voorburg po box 4000 2270 JM VOORBURG Nederland Tel. (31-70) 337 49 00 Fax (31-70) 337 59 84 E-Mail: datashop@cbs.nl	Statistics Norway Library and Information Centre Eurostat Data Shop Kongens gate 6 P. b. 8131, dep. N-0033 OSLO Tel. (47-22) 86 46 43 Fax (47-22) 86 45 04 E-Mail: biblioteket@ssb.no	Eurostat Data Shop Lisboa INE/Serviço de Difusão Av. António José de Almeida, 2 P-1000-043 LISBOA Tel. (351-1) 842 61 00 Fax (351-1) 842 63 64 E-Mail: data.shop@ine.pt	Statistisches Amt des Kantons Zürich, Eurostat Data Shop Bleicherweg 5 CH-8090 Zürich Tel. (41-1) 225 12 12 Fax (41-1) 225 12 99 E-Mail: datashop@zh.ch Internetadresse: http://www.zh.ch/statistik
SUOMI/FINLAND	SVERIGE	UNITED KINGDOM	UNITED KINGDOM	UNITED STATES OF AMERICA	
Eurostat Data Shop, Tilastokirjasto Postiosoite: PL 2B FIN-00022 Tilastokeskus Kayntiosoite: Työpajakatu 13 B, 2 krs Helsinki Tel. (358-9) 17 34 22 21 Fax (358-9) 17 34 22 79 S-posti datashop.tilastokeskus@tilastokeskus.fi Internetadresse: http://www.tilastokeskus.fi/ttk/datashop.html	STATISTICS SWEDEN Information service Eurostat Data Shop Karlavägen 100 Box 24 300 S-104 51 STOCKHOLM Tel. (46-8) 783 48 01 Fax (46-8) 783 48 99 E-Mail: infoservice@scb.se	Eurostat Data Shop Enquiries & advice and publications Office for National Statistics Customers & Electronic Services Unit 1 Drummond Gate - B1/05 UK-LONDON SW1V 2QQ Tel. (44-171) 533 56 76 Fax (44-171) 533 56 88 E-Mail: gloria.ryan@ons.gov.uk	Eurostat Data Shop Electronic Data Extractions, Enquiries & advice - R.CADE Unit 1L Mountjoy Research Centre University of Durham UK - DURHAM DH1 3SW Tel: (44-191) 374 7350 Fax: (44-191) 384 4971 E-Mail: r.cade@dur.ac.uk URL: http://www.rcade.dur.ac.uk	HAVER ANALYTICS Eurostat Data Shop 60 East 42nd Street Suite 3310 USA-NEW YORK, NY 10165 Tel. (1-212) 986 93 00 Fax (1-212) 986 58 57 E-Mail: eurodata@haver.com	

Media Support Eurostat (nur für Journalisten)

Bech Gebäude Büro A3/48 • L-2920 Luxembourg • Tel. (352) 4301 33408 • Fax (352) 4301 32649 • e-mail: media.support@eurostat.cec.be

Auskünfte zur Methodik:

Luis de la Fuente, Eurostat/F4, L-2920 Luxembourg, Tel. (352) 4301 32040, Fax (352) 4301 32839

ORIGINAL: Englisch

Unsere Internet-Adresse: <http://europa.eu.int/eurostat.html> Dort finden Sie weitere Informationen.

Ein Verzeichnis unserer Verkaufsstellen in der ganzen Welt erhalten Sie beim **Amt für amtliche Veröffentlichungen der Europäischen Gemeinschaften**

2 rue Mercier – L-2985 Luxembourg
Tel. (352) 2929 42118 Fax (352) 2929 42709
Internet-Adresse: <http://eur-op.eu.int/fr/generals-ad.htm>
E-mail: info.info@opoce.cec.be

BELGIQUE/BELGIË – DANMARK – DEUTSCHLAND – GREECE/ELLADA – ESPAÑA – FRANCE – IRELAND – ITALIA – LUXEMBOURG – NEDERLAND – OSTERREICH
PORTUGAL – SUOMI/FINLAND – SVERIGE – UNITED KINGDOM – ISLAND – NORGE – SCHWEIZ/SUISSE/SVIZZERA – BALGARUA – ČESKÁ REPUBLIKA – CYPRUS
EESTI – HRVATSKA – MAGYARORSZÁG – MALTA – POLSKA – ROMÁNIA – RUSSIA – SLOVAKIA – SLOVENIA – TÜRKIYE – AUSTRALIA – CANADA – EGYPT – INDIA
ISRAEL – JAPAN – MALAYSIA – PHILIPPINES – SOUTH KOREA – THAILAND – UNITED STATES OF AMERICA

Bestellschein

Ich möchte „Statistik kurzgefaßt“ abonnieren (vom 1.1.1999 bis 31.12.1999):
(Anschriften der Data Shops und Verkaufsstellen siehe oben)

Paket 1: Alle 9 Themenkreise (etwa 90 Ausgaben)

Papier: 360 EUR

PDF: 264 EUR

Papier + PDF: 432 EUR

Gewünschte Sprache: DE EN FR

Paket 2: 1 oder mehrere der folgenden 7 Themenkreise:

Themenkreis 1 „Allgemeine Statistik“

Papier: 42 EUR PDF: 30 EUR Beides: 54 EUR

Themenkreis 2 „Wirtschaft und Finanzen“

Themenkreis 3 „Bevölkerung und soziale Bedingungen“

Themenkreis 4 „Industrie, Handel und Dienstleistungen“

Themenkreis 5 „Landwirtschaft, Fischerei“

Themenkreis 6 „Außenhandel“

Themenkreis 8 „Umwelt und Energie“

Papier: 84 EUR PDF: 60 EUR Beides: 114 EUR

Gewünschte Sprache: DE EN FR

Bitte schicken Sie mir ein Gratisexemplar des „Minikatalogs von Eurostat“
(eine Auswahl der Produkte und Dienstleistungen von Eurostat)
Gewünschte Sprache: DE EN FR

Ich möchte das Gratisabonnement von „Statistische Referenzen“
(Kurzinformationen zu den Produkten und Diensten von Eurostat)
Gewünschte Sprache: DE EN FR

Herr Frau

(bitte in Großbuchstaben)

Name: _____ Vorname: _____

Firma: _____ Abteilung: _____

Funktion: _____

Adresse: _____

PLZ: _____ Stadt: _____

Land: _____

Tel.: _____ Fax: _____

E-mail: _____

Zahlung nach Erhalt der Rechnung vorzugsalber:

durch Banküberweisung

Visa Eurocard

Karten-Nr.: _____ gültig bis: ____/____/____

Angabe Ihrer MwSt.-Nr. f.d. innergemeinschaftlichen Handel.

Fehlt diese Angabe, wird diese erhoben. Eine Rückerstattung ist nicht möglich.