

# Strompreise für die privaten Haushalte in der EU am 1. Januar 1999: Tendenz leicht rückläufig

Luis de la Fuente

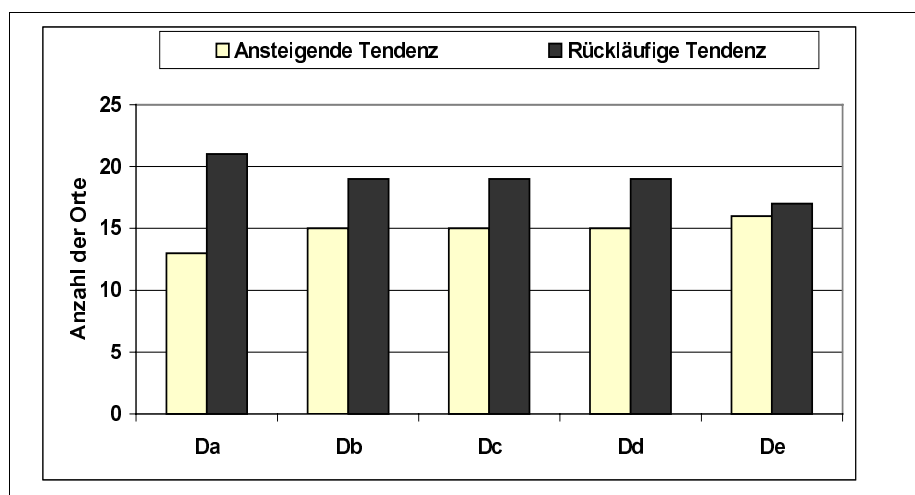
Statistik

kurzgefaßt

UMWELT UND ENERGIE

THEMA 8 – 2/1999

ENERGIE



Die Untersuchung der Entwicklung der in Landeswährung angegebenen deflationierten Strompreise (einschließlich aller Steuern) für private Haushalte vom 1. Juli 1998 bis zum 1. Januar 1999 läßt durchschnittlich einen leichten Rückgang für alle Verbrauchertypen<sup>1</sup> erkennen:

	Da	Db	Dc	Dd	De
Mittelwert <sup>2</sup>	-0.76%	-0.35%	-0.48%	-0.38%	-0.12%

Die stärksten Rückgänge wurden in Italien für Dc (-7,4 %) und Dd (-7,9 %) verzeichnet, in Athen für alle Verbrauchertypen (zwischen -6,9 % und -7,0 %), in Finnland für Da (-5,9 %), Dc (-5,9 %) und Dd (-7,0 %) sowie in Portugal für alle Verbrauchertypen (zwischen -5,1 % und -5,4 %).

Die stärksten Anstiege waren in allen Orten in den Niederlanden für Dc, De und Dd (zwischen +5,1 % und +8,6 %) zu verzeichnen sowie in Leipzig (Deutschland) für Da, Db, Dc und De (zwischen +5,4 % und +6,9 %).

Die vorliegende Veröffentlichung enthält alle von EUROSTAT erhobenen Preise mit Stand vom 1. Januar 1999, die in Landeswährung, Kaufkraftstandards (KKS) und Euro<sup>1</sup> angegeben werden.

<sup>1</sup> Siehe methodische Anmerkung zur Definition der Verbrauchertypen und zu den Umrechnungskursen von KKS und Euro.

<sup>2</sup> Arithmetischer Mittelwert der Veränderungen an jedem Ort.



# Elektrizitätspreise für Haushalte

1. Januar 1999

	National Währung (/ kWh)			KKS (/ 100 kWh)			Euro (/ 100 kWh)		
	Steuern Inbegr.	Ohne Mehrwert.	Ohne Steuern	Steuern Inbegr.	Ohne Mehrwert.	Ohne Steuern	Steuern Inbegr.	Ohne Mehrwert.	Ohne Steuern
<b>BELGIEN - National</b>	<b>BEF</b>								
Da	8.45	6.99	6.93	21.52	17.78	17.64	20.95	17.32	17.18
Db	7.97	6.58	6.53	20.28	16.76	16.62	19.75	16.32	16.18
Dc	5.84	4.82	4.77	14.86	12.28	12.14	14.46	11.95	11.82
Dd	5.32	4.40	4.34	13.55	11.20	11.06	13.19	10.90	10.77
De	3.37	2.78	2.73	8.58	7.09	6.95	8.35	6.90	6.77
<b>DANEMARK - National</b>	<b>1 / 100 DKK</b>								
Da	214.31	171.45	112.05	23.15	18.52	12.10	28.72	22.97	15.01
Db	168.03	134.42	75.02	18.15	14.52	8.10	22.52	18.01	10.05
Dc	137.61	110.09	50.69	14.86	11.89	5.47	18.44	14.75	6.79
Dd	128.56	102.85	43.45	13.88	11.11	4.69	17.23	13.78	5.82
De	115.05	92.04	37.84	12.43	9.94	4.09	15.42	12.33	5.07
<b>DEUTSCHLAND - Düsseldorf</b>	<b>1 / 100 DEM</b>								
Da	40.48	34.90	34.90	19.19	16.54	16.54	20.69	17.83	17.83
Db	32.94	28.40	28.40	15.61	13.46	13.46	16.83	14.51	14.51
Dc	28.28	24.38	24.38	13.40	11.56	11.56	14.45	12.46	12.46
Dd	25.93	22.35	22.35	12.29	10.59	10.59	13.25	11.42	11.42
De	14.85	12.80	12.80	7.04	6.07	6.07	7.59	6.54	6.54
<b>Hamburg</b>									
Da	52.55	45.30	45.30	24.91	21.47	21.47	26.85	23.15	23.15
Db	42.11	36.30	36.30	19.96	17.21	17.21	21.52	18.55	18.55
Dc	31.51	27.16	27.16	14.94	12.87	12.87	16.10	13.88	13.88
Dd	29.12	25.11	25.11	13.80	11.90	11.90	14.88	12.83	12.83
De	16.97	14.63	14.63	8.04	6.93	6.93	8.67	7.48	7.48
<b>Hannover</b>									
Da	39.21	33.80	33.80	18.59	16.02	16.02	20.04	17.27	17.27
Db	32.83	28.30	28.30	15.56	13.41	13.41	16.78	14.46	14.46
Dc	26.92	23.21	23.21	12.76	11.00	11.00	13.76	11.86	11.86
Dd	25.51	21.99	21.99	12.09	10.42	10.42	13.04	11.24	11.24
De	15.20	13.10	13.10	7.20	6.21	6.21	7.77	6.69	6.69
<b>Westliches - Gebiet</b>									
Da	44.43	38.30	38.30	21.06	18.15	18.15	22.70	19.57	19.57
Db	33.99	29.30	29.30	16.11	13.89	13.89	17.37	14.97	14.97
Dc	25.70	22.15	22.15	12.18	10.50	10.50	13.13	11.32	11.32
Dd	23.21	20.01	20.01	11.00	9.48	9.48	11.86	10.23	10.23
De	13.53	11.66	11.66	6.41	5.53	5.53	6.91	5.96	5.96
<b>Frankfurt/M</b>									
Da	38.28	33.00	33.00	18.14	15.64	15.64	19.56	16.86	16.86
Db	33.87	29.20	29.20	16.05	13.84	13.84	17.31	14.92	14.92
Dc	27.69	23.87	23.87	13.13	11.31	11.31	14.15	12.20	12.20
Dd	26.50	22.85	22.85	12.56	10.83	10.83	13.54	11.68	11.68
De	14.00	12.07	12.07	6.64	5.72	5.72	7.15	6.17	6.17
<b>Stuttgart</b>									
Da	:	:	:	:	:	:	:	:	:
Db	:	:	:	:	:	:	:	:	:
Dc	:	:	:	:	:	:	:	:	:
Dd	:	:	:	:	:	:	:	:	:
De	:	:	:	:	:	:	:	:	:

# Elektrizitätspreise für Haushalte

1. Januar 1999

	National Währung (/ kWh)			KKS (/ 100 kWh)			Euro (/ 100 kWh)		
	Steuern Inbegr.	Ohne Mehrwert.	Ohne Steuern	Steuern Inbegr.	Ohne Mehrwert.	Ohne Steuern	Steuern Inbegr.	Ohne Mehrwert.	Ohne Steuern
<b>DEUTSCHLAND - München</b>	<b>1 / 100 DEM</b>								
Da	39.50	34.05	34.05	18.72	16.14	16.14	20.18	17.40	17.40
Db	36.60	31.55	31.55	17.35	14.95	14.95	18.70	16.12	16.12
Dc	31.03	26.75	26.75	14.71	12.68	12.68	15.86	13.67	13.67
Dd	30.17	26.01	26.01	14.30	12.33	12.33	15.42	13.29	13.29
De	16.93	14.59	14.59	8.02	6.92	6.92	8.65	7.46	7.46
<b>Südliches - Gebiet</b>									
Da	61.94	53.40	50.80	29.36	25.31	24.08	31.65	27.29	25.96
Db	44.89	38.70	36.10	21.28	18.34	17.11	22.94	19.78	18.45
Dc	31.23	26.92	24.84	14.80	12.76	11.77	15.96	13.76	12.69
Dd	27.90	24.05	21.92	13.22	11.40	10.39	14.26	12.29	11.20
De	16.28	14.03	13.38	7.72	6.65	6.34	8.32	7.17	6.84
<b>Erfurt</b>									
Da	48.60	41.90	41.90	23.04	19.86	19.86	24.83	21.41	21.41
Db	39.32	33.90	33.90	18.64	16.07	16.07	20.09	17.32	17.32
Dc	27.11	23.37	23.37	12.85	11.08	11.08	13.85	11.94	11.94
Dd	25.42	21.91	21.91	12.05	10.39	10.39	12.99	11.20	11.20
De	16.07	13.85	13.85	7.62	6.56	6.56	8.21	7.08	7.08
<b>Leipzig</b>									
Da	39.09	33.70	33.70	18.53	15.97	15.97	19.97	17.22	17.22
Db	34.74	29.95	29.95	16.47	14.20	14.20	17.75	15.30	15.30
Dc	31.65	27.29	27.29	15.00	12.94	12.94	16.17	13.95	13.95
Dd	29.93	25.80	25.80	14.19	12.23	12.23	15.29	13.18	13.18
De	17.92	15.45	15.45	8.49	7.32	7.32	9.16	7.89	7.89
<b>Rostock</b>									
Da	45.12	38.90	38.90	21.39	18.44	18.44	23.06	19.88	19.88
Db	38.16	32.90	32.90	18.09	15.59	15.59	19.50	16.81	16.81
Dc	30.91	26.65	26.65	14.65	12.63	12.63	15.80	13.62	13.62
Dd	30.00	25.87	25.87	14.22	12.26	12.26	15.33	13.22	13.22
De	16.47	14.20	14.20	7.81	6.73	6.73	8.42	7.26	7.26
<b>GRIECHENLAND - Athen</b>	<b>GRD</b>								
Da	27.24	25.22	25.22	10.95	10.14	10.14	8.42	7.79	7.79
Db	25.57	23.68	23.68	10.28	9.52	9.52	7.90	7.32	7.32
Dc	21.78	20.17	20.17	8.76	8.11	8.11	6.73	6.23	6.23
Dd	24.53	22.71	22.71	9.86	9.13	9.13	7.58	7.02	7.02
De	18.74	17.35	17.35	7.53	6.97	6.97	5.79	5.36	5.36
<b>SPANIEN - Madrid</b>	<b>ESP</b>								
Da	24.10	20.77	19.76	17.95	15.47	14.72	14.48	12.48	11.88
Db	24.10	20.77	19.76	17.95	15.47	14.72	14.48	12.48	11.88
Dc	18.84	16.24	15.45	14.04	12.10	11.51	11.32	9.76	9.29
Dd	17.28	14.90	14.18	12.87	11.10	10.56	10.39	8.95	8.52
De	12.35	10.65	10.13	9.20	7.93	7.55	7.42	6.40	6.09
<b>FRANKREICH - Paris</b>	<b>1 / 100 FRF</b>								
Da	111.30	94.98	85.91	16.03	13.68	12.37	16.92	14.44	13.06
Db	98.59	83.10	75.16	14.20	11.97	10.82	14.99	12.63	11.42
Dc	80.46	68.83	62.25	11.59	9.91	8.96	12.23	10.46	9.46
Dd	78.29	66.68	60.31	11.27	9.60	8.68	11.90	10.14	9.17
De	64.68	55.17	49.90	9.31	7.94	7.19	9.83	8.39	7.58

# Elektrizitätspreise für Haushalte

1. Januar 1999

	National Währung (/ kWh)			KKS (/ 100 kWh)			Euro (/ 100 kWh)		
	Steuern Inbegr.	Ohne Mehrwert.	Ohne Steuern	Steuern Inbegr.	Ohne Mehrwert.	Ohne Steuern	Steuern Inbegr.	Ohne Mehrwert.	Ohne Steuern
<b>FRANKREICH - Lille</b>	<b>1 / 100 FRF</b>								
Da	110.31	94.16	85.91	15.88	13.56	12.37	16.77	14.31	13.06
Db	97.72	82.38	75.16	14.07	11.86	10.82	14.85	12.52	11.42
Dc	79.74	68.23	62.25	11.48	9.83	8.96	12.12	10.37	9.46
Dd	77.59	66.10	60.31	11.17	9.52	8.68	11.79	10.05	9.17
De	64.10	54.69	49.90	9.23	7.88	7.19	9.74	8.31	7.58
<b>Straßburg</b>									
Da	103.68	88.66	85.91	14.93	12.77	12.37	15.76	13.48	13.06
Db	91.92	77.57	75.16	13.24	11.17	10.82	13.97	11.79	11.42
Dc	74.94	64.24	62.25	10.79	9.25	8.96	11.39	9.76	9.46
Dd	72.93	62.24	60.31	10.50	8.96	8.68	11.09	9.46	9.17
De	60.25	51.50	49.90	8.68	7.42	7.19	9.16	7.83	7.58
<b>Lyon</b>									
Da	110.31	94.16	85.91	15.88	13.56	12.37	16.77	14.31	13.06
Db	97.72	82.38	75.16	14.07	11.86	10.82	14.85	12.52	11.42
Dc	79.74	68.23	62.25	11.48	9.83	8.96	12.12	10.37	9.46
Dd	77.59	66.10	60.31	11.17	9.52	8.68	11.79	10.05	9.17
De	64.10	54.69	49.90	9.23	7.88	7.19	9.74	8.31	7.58
<b>Marseille</b>									
Da	110.31	94.16	85.91	15.88	13.56	12.37	16.77	14.31	13.06
Db	97.72	82.38	75.16	14.07	11.86	10.82	14.85	12.52	11.42
Dc	79.74	68.23	62.25	11.48	9.83	8.96	12.12	10.37	9.46
Dd	77.59	66.10	60.31	11.17	9.52	8.68	11.79	10.05	9.17
De	64.10	54.69	49.90	9.23	7.88	7.19	9.74	8.31	7.58
<b>Toulouse</b>									
Da	110.31	94.16	85.91	15.88	13.56	12.37	16.77	14.31	13.06
Db	97.72	82.38	75.16	14.07	11.86	10.82	14.85	12.52	11.42
Dc	79.74	68.23	62.25	11.48	9.83	8.96	12.12	10.37	9.46
Dd	77.59	66.10	60.31	11.17	9.52	8.68	11.79	10.05	9.17
De	64.10	54.69	49.90	9.23	7.88	7.19	9.74	8.31	7.58
<b>IRLAND - Dublin</b>	<b>1 / 100 IEP</b>								
Da	12,193	10,838	10,838	16.24	14.44	14.44	15.49	13.76	13.76
Db	10,077	8,958	8,958	13.42	11.93	11.93	12.80	11.38	11.38
Dc	7,041	6,259	6,259	9.38	8.34	8.34	8.94	7.95	7.95
Dd	6,764	6,012	5,012	9.01	8.01	6.68	8.59	7.64	6.37
De	4,512	4,011	4,011	6.01	5.34	5.34	5.73	5.09	5.09
<b>ITALIEN - National</b>	<b>ITL</b>								
Da	119.35	108.50	88.60	6.92	6.29	5.14	6.21	5.64	4.61
Db	134.23	122.03	102.13	7.79	7.08	5.92	6.98	6.35	5.31
Dc	405.98	369.07	304.07	23.55	21.41	17.64	21.11	19.19	15.81
Dd	375.03	340.94	275.94	21.75	19.77	16.00	19.50	17.73	14.35
De	:	:	:	:	:	:	:	:	:
<b>LUXEMBURG - National</b>	<b>LUF</b>								
Da	9.21	8.69	8.69	21.19	19.99	19.99	22.84	21.55	21.55
Db	6.90	6.51	6.51	15.87	14.98	14.98	17.11	16.14	16.14
Dc	4.60	4.34	3.34	10.58	9.98	7.68	11.41	10.76	8.28
Dd	4.47	4.22	4.22	10.28	9.70	9.70	11.08	10.45	10.45
De	3.02	2.85	2.85	6.95	6.56	6.56	7.49	7.07	7.07

# Elektrizitätspreise für Haushalte

1. Januar 1999

	National Währung (/ kWh)			KKS (/ 100 kWh)			Euro (/ 100 kWh)		
	Steuern Inbegr.	Ohne Mehrwert.	Ohne Steuern	Steuern Inbegr.	Ohne Mehrwert.	Ohne Steuern	Steuern Inbegr.	Ohne Mehrwert.	Ohne Steuern
<b>NIEDERLANDE - Rotterdam</b>	<b>1 / 100 NLG</b>								
Da	35.90	30.50	30.50	15.76	13.39	13.39	16.30	13.85	13.85
Db	32.20	27.40	25.70	14.14	12.03	11.28	14.62	12.44	11.67
Dc	28.10	23.90	20.10	12.34	10.49	8.82	12.76	10.85	9.13
Dd	27.20	23.20	18.80	11.94	10.18	8.25	12.35	10.53	8.54
De	19.80	16.80	12.90	8.69	7.38	5.66	8.99	7.63	5.86
<b>Noord Holland</b>									
Da	33.80	28.80	28.80	14.84	12.64	12.64	15.35	13.08	13.08
Db	29.30	24.90	23.30	12.86	10.93	10.23	13.30	11.30	10.58
Dc	26.60	22.60	18.80	11.68	9.92	8.25	12.08	10.26	8.54
Dd	26.00	22.10	17.70	11.41	9.70	7.77	11.80	10.03	8.04
De	19.40	16.60	12.70	8.52	7.29	5.58	8.81	7.54	5.77
<b>Noord Brabant</b>									
Da	33.40	28.40	28.40	14.66	12.47	12.47	15.16	12.89	12.89
Db	28.40	24.20	22.50	12.47	10.62	9.88	12.89	10.99	10.22
Dc	27.40	23.30	19.50	12.03	10.23	8.56	12.44	10.58	8.85
Dd	26.70	22.80	18.30	11.72	10.01	8.03	12.12	10.35	8.31
De	19.40	16.50	12.60	8.52	7.24	5.53	8.81	7.49	5.72
<b>ÖSTERREICH - Oberösterreich/Tirol/Wien</b>	<b>ATS</b>								
Da	2.14	1.78	1.68	14.70	12.25	11.56	15.52	12.94	12.21
Db	2.06	1.72	1.62	14.17	11.80	11.12	14.96	12.46	11.74
Dc	1.74	1.45	1.35	11.95	9.96	9.27	12.62	10.52	9.79
Dd	1.75	1.46	1.36	12.06	10.05	9.36	12.73	10.61	9.88
De	1.38	1.15	1.05	9.49	7.91	7.22	10.02	8.35	7.62
<b>PORTUGAL - Lissabon</b>	<b>PTE</b>								
Da	25,640	24,420	24,220	18.97	18.07	17.92	12.79	12.19	12.09
Db	29,380	27,980	27,880	21.74	20.71	20.63	14.66	13.96	13.91
Dc	25,430	24,220	24,180	18.82	17.92	17.89	12.69	12.09	12.07
Dd	22,470	21,400	21,380	16.63	15.84	15.82	11.21	10.68	10.67
De	16,730	15,930	15,920	12.38	11.79	11.78	8.35	7.95	7.94
<b>FINNLAND - National</b>	<b>1 / 100 FIN</b>								
Da	92.01	75.42	71.25	14.26	11.69	11.04	15.46	12.67	11.97
Db	67.17	55.06	50.89	10.41	8.53	7.89	11.28	9.25	8.55
Dc	52.64	43.15	38.98	8.16	6.69	6.04	8.84	7.25	6.55
Dd	44.81	36.73	32.56	6.95	5.69	5.05	7.53	6.17	5.47
De	32.49	26.63	22.46	5.04	4.13	3.48	5.46	4.47	3.77
<b>SCHWEDEN - National</b>	<b>1 / 100 SEK</b>								
Da	201,290	161,040	150,700	18.92	15.14	14.17	22.14	17.71	16.58
Db	132,380	105,900	95,560	12.44	9.95	8.98	14.56	11.65	10.51
Dc	87,090	69,670	59,330	8.19	6.55	5.58	9.58	7.66	6.53
Dd	84,260	67,410	57,070	7.92	6.34	5.36	9.27	7.42	6.28
De	75,090	60,070	49,730	7.06	5.65	4.67	8.26	6.61	5.47
<b>VEREINIGTES KÖNIGREICH - London</b>	<b>1 / 100 GBP</b>								
Da	14,154	13,480	13,480	20.10	19.14	19.14	20.14	19.18	19.18
Db	10,290	9,800	9,800	14.61	13.92	13.92	14.64	13.95	13.95
Dc	7,049	6,713	6,713	10.01	9.53	9.53	10.03	9.55	9.55
Dd	6,322	6,021	6,021	8.98	8.55	8.55	9.00	8.57	8.57
De	4,005	3,814	3,814	5.69	5.42	5.42	5.70	5.43	5.43

# Elektrizitätspreise für Haushalte

1. Januar 1999

	National Währung			KKS			Euro		
	(/ kWh)			(/ 100 kWh)			(/ 100 kWh)		
	Steuern Inbegr.	Ohne Mehrwert.	Ohne Steuern	Steuern Inbegr.	Ohne Mehrwert.	Ohne Steuern	Steuern Inbegr.	Ohne Mehrwert.	Ohne Steuern
<b>VEREINIGTES KONIGREICH - Leeds</b>	<b>1 / 100 GBP</b>								
Da	13,447	12,807	12,807	19.09	18.19	18.19	19.14	18.22	18.22
Db	9,947	9,473	9,473	14.12	13.45	13.45	14.15	13.48	13.48
Dc	6,801	6,477	6,477	9.66	9.20	9.20	9.68	9.22	9.22
Dd	6,129	5,837	5,837	8.70	8.29	8.29	8.72	8.31	8.31
De	3,932	3,745	3,745	5.58	5.32	5.32	5.60	5.33	5.33
<b>Birmingham</b>									
Da	11,914	11,347	11,347	16.92	16.11	16.11	16.95	16.15	16.15
Db	9,317	8,873	8,873	13.23	12.60	12.60	13.26	12.63	12.63
Dc	6,929	6,599	6,599	9.84	9.37	9.37	9.86	9.39	9.39
Dd	6,413	6,108	6,108	9.11	8.67	8.67	9.13	8.69	8.69
De	4,183	3,984	3,984	5.94	5.66	5.66	5.95	5.67	5.67
<b>Glasgow</b>									
Da	14,160	13,490	13,490	20.11	19.16	19.16	20.15	19.20	19.20
Db	10,620	10,120	10,120	15.08	14.37	14.37	15.11	14.40	14.40
Dc	7,740	7,380	7,380	10.99	10.48	10.48	11.01	10.50	10.50
Dd	6,940	6,610	6,610	9.85	9.39	9.39	9.88	9.41	9.41
De	4,380	4,180	4,180	6.22	5.94	5.94	6.23	5.95	5.95
<b>NORWEGEN (1) (2) - National</b>	<b>1 / 100 NOK</b>								
Da	304.70	247.70	241.80	29.25	23.78	23.21	35.35	28.73	28.05
Db	174.40	141.80	135.80	16.74	13.61	13.04	20.23	16.45	15.75
Dc	88.80	72.20	66.20	8.52	6.93	6.36	10.30	8.38	7.68
Dd	64.90	52.80	46.90	6.23	5.07	4.50	7.53	6.12	5.44
De	51.90	42.20	36.30	4.98	4.05	3.48	6.02	4.90	4.21

(1) Im Rahmen der Abkommen mit den Mitgliedstaaten des europäischen Wirtschaftsraums (EWR) sind die Preise für Norwegen auch

(2) In Nordnorwegen sind die Preise für Nordland, Troms und Finnmark von der Mehrwertsteuer

--

## ➤ WISSENSWERTES ZUR METHODIK

Fünf Verbraucher-Typen für den Haushalt mit den Codes Da bis De wurden gewählt:

Verbraucher-Typen	Jahresverbrauch (kWh)		Bestellte Leistung (Richtwert) in kW
	Insgesamt	Darunter Nachtstrom	
Da	600		3
Db	1 200		3 – 4
Dc	3 500	1 300	4 – 9
Dd	7 500	2 500	6 – 9
De	20 000	15 000	9

Die Preise für die verschiedenen Verbrauchertypen sind in der Landeswährung, in KKS (Kaufkraftstandard: geschätzter jährlicher Wert am 11. Februar für das Jahr 1999) und in Euro (Mittelwert des Monats Januar 1999) angegeben.

### Umrechnungstabelle in KKS und Euro

#### 1 KKS =

<b>B</b> (BEF) 39,27	<b>E</b> (ESP) 134,30	<b>L</b> (LUF) 43,48	<b>FIN</b> (FIM) 6,44
<b>DK</b> (DKK) 9,28	<b>F</b> (FRF) 6,92	<b>NL</b> (NLG) 2,28	<b>S</b> (SEK) 10,59
<b>D</b> (DEM) 2,11	<b>IRL</b> (IEP) 0,75	<b>A</b> (ATS) 14,53	<b>UK</b> (GBP) 0,70
<b>EL</b> (GRD) 248,97	<b>I</b> (ITL) 1738,68	<b>P</b> (PTE) 135,14	<b>NO</b> (NOK) 10,47

#### 1 Euro =

<b>B</b> (BEF) 40,3399	<b>E</b> (ESP) 166,386	<b>L</b> (LUF) 40,3399	<b>FIN</b> (FIM) 5,94573
<b>DK</b> (DKK) 7,44	<b>F</b> (FRF) 6,55957	<b>NL</b> (NLG) 2,20371	<b>S</b> (SEK) 9,08
<b>D</b> (DEM) 1,95583	<b>IRL</b> (IEP) 0,787564	<b>A</b> (ATS) 13,7603	<b>UK</b> (GBP) 0,70
<b>EL</b> (GRD) 323,56	<b>I</b> (ITL) 1936,27	<b>P</b> (PTE) 200,482	<b>NO</b> (NOK) 8,65

