

# Harmonisierte Verbraucherpreisindizes

## November 2007

Die jährliche Inflationsrate der **Eurozone**, gemessen anhand des Verbraucherpreisindex der Europäischen Währungsunion (VPI-EWU)<sup>1</sup>, lag im November 2007 bei 3,1%, gegenüber 2,6% im Oktober. Ein Jahr zuvor hatte sie bei 1,9% gelegen.

Die jährliche Inflationsrate der **EU**, gemessen anhand des Europäischen Verbraucherpreisindex (EVPI)<sup>2</sup> lag im November 2007<sup>3</sup> bei 3,1%, gegenüber 2,7% im Oktober. Ein Jahr zuvor hatte sie 2,1% betragen.

Die jährliche Inflationsrate des **EWR**, gemessen anhand des Verbraucherpreisindex des Europäischen Wirtschaftsraums (EWRVPI), lag im November 2007 bei 3,1%.

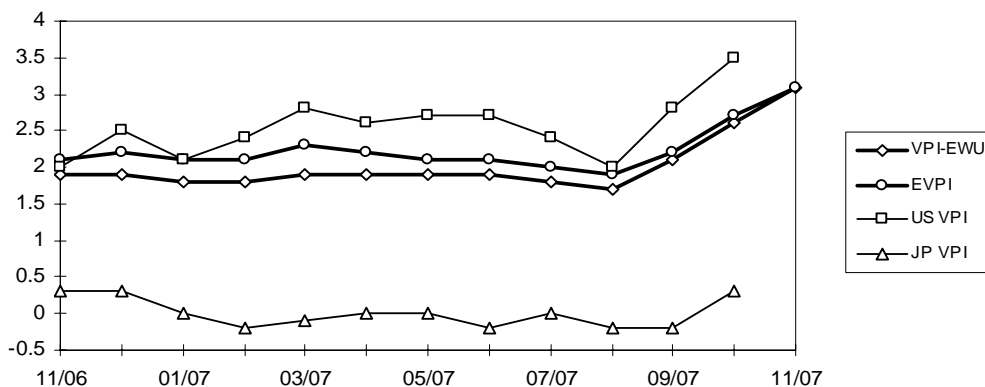
Die EU-Mitgliedstaaten mit den höchsten Inflationsraten im November 2007 waren **Lettland** (13,7%), **Bulgarien** (11,4%) sowie **Estland** (9,3%), und die mit den niedrigsten Raten waren die **Niederlande** (1,8%), **Finnland** (2,1%) und **Slowakei** (2,3%).

Für die **USA**<sup>4</sup> und **Japan**<sup>4</sup> lagen zum Zeitpunkt der Veröffentlichung keine Daten für November vor.

Die folgende Graphik zeigt die jährlichen Inflationsraten für die **Eurozone**, die **EU** sowie die letzten verfügbaren Raten für die **USA** und für **Japan**.

Methodologische Anmerkungen sind über die Eurostat-Internetadresse unter Spezielle Bereiche/HVPI/Methodologie – [Ein kurzer Leitfaden für Datennutzer](#) (Veröffentlichungsdatum: 17/05/2004) verfügbar.

Jährliche Veränderungsrate (%)



1 Der VPI-EWU ist das offizielle Aggregat der Eurozone. Seine Länderabdeckung ändert sich gemäß dem Beitritt neuer Mitgliedstaaten und integriert diese mittels einer Kettenindexformel. Seit Januar 2007 besteht die Eurozone aus: Belgien, Deutschland, Irland, Griechenland, Spanien, Frankreich, Italien, Luxemburg, den Niederlanden, Österreich, Portugal, Slowenien und Finnland.

2 Der EVPI ist das offizielle Aggregat der EU. Seine Länderabdeckung ändert sich gemäß dem Beitritt neuer EU Mitgliedstaaten und integriert diese mittels einer Kettenindexformel.

3 Die Daten für November 2007 für das Vereinigte Königreich lagen nicht rechtzeitig zur Veröffentlichung vor. Daher wurden die Gesamtwerte für die EU und den EWR unter Heranziehung von Eurostat-Schätzwerten berechnet.

4 Für die USA und Japan werden die nationalen VPIs ausgewiesen, die nicht direkt mit den HVPIs vergleichbar sind.

# Statistik

## kurz gefasst

WIRTSCHAFT UND FINANZEN

133/2007

Preise

Autorin

Christine WIRTZ

## Inhalt

Indexzahlen.....2

Veränderungsraten.....4

EWR Indexzahlen und  
Veränderungsraten.....6

COICOP/HVPI Hauptgruppen...7



Manuskript abgeschlossen: 20.12.2007

Datenextraktion am: 14.12.2007

ISSN 1977-0324

Katalognummer: KS-SF-07-133-DE-N

© Europäische Gemeinschaften, 2007

TABELLE I  
HARMONISierter VERBRAUCHERPREISINDEX  
INDEXZAHLEN 2005 = 100

	Eurozone	EVPI	BE	BG	CZ	DK	DE	EE	IE	EL	ES	FR	IT	CY
<b>Jahresdurchschnittsindex</b>														
2004	97.86	97.88	97.53	94.30	98.4	98.3	98.1	96.05	97.9	96.63	96.73	98.14	97.8	98.00
2005	100.00	100.00	100.00	100.00	100.0	100.0	100.0	100.00	100.0	100.00	100.00	100.00	100.0	100.00
2006	102.18	102.20	102.33	107.42	102.1	101.8	101.8	104.45	102.7	103.31	103.56	101.91	102.2	102.25
<b>Monatlicher Index - 2005</b>														
Jan	98.31	98.42	96.92	96.93	99.2	98.2	98.6	97.54	97.9	98.70	97.40	98.35	98.1	98.23
Feb	98.65	98.73	99.06	97.77	99.2	98.8	99.0	98.14	98.8	97.03	97.64	99.04	98.0	97.84
Mär	99.32	99.32	99.65	98.25	99.1	99.6	99.3	98.73	99.0	99.50	98.49	99.73	99.2	98.70
Apr	99.75	99.73	99.82	99.40	99.4	100.1	99.3	99.19	99.6	100.30	99.90	99.91	100.0	99.80
Mai	100.00	100.00	99.99	99.24	99.5	100.0	99.7	99.39	99.8	100.67	100.05	99.91	100.3	100.04
Jun	100.08	100.08	100.33	98.81	100.1	100.2	99.9	100.05	100.1	100.45	100.36	100.08	100.3	100.12
Jul	100.00	100.02	99.31	99.58	100.4	100.0	100.3	100.45	100.0	99.14	99.74	99.91	100.1	98.62
Aug	100.25	100.26	101.10	100.24	100.4	100.1	100.5	100.71	100.5	98.56	100.21	100.34	99.9	99.33
Sep	100.76	100.71	101.10	101.43	100.3	100.9	100.8	101.57	101.2	100.88	100.83	100.77	100.5	100.98
Okt	101.02	100.95	100.93	102.23	101.2	100.9	100.8	101.50	101.2	101.54	101.61	100.77	101.2	102.09
Nov	100.76	100.75	100.85	102.69	100.8	100.5	100.3	101.43	101.0	101.32	101.77	100.51	101.2	102.32
Dez	101.10	101.03	100.93	103.43	100.5	100.6	101.3	101.30	100.8	101.90	102.00	100.69	101.2	101.93
<b>Monatlicher Index - 2006</b>														
Jan	100.66	100.64	99.60	104.29	101.6	100.2	100.7	102.08	100.3	101.67	101.53	100.60	100.3	100.22
Feb	100.95	100.93	101.88	106.96	101.6	100.9	101.1	102.60	101.5	100.07	101.60	100.99	100.2	100.13
Mär	101.53	101.41	101.81	107.20	101.5	101.4	101.2	102.71	101.8	102.82	102.32	101.44	101.4	101.31
Apr	102.20	102.07	102.38	107.87	101.7	101.9	101.6	103.44	102.3	103.84	103.80	101.89	102.3	102.34
Mai	102.48	102.42	102.74	108.13	102.3	102.1	101.8	104.00	102.8	103.96	104.17	102.32	102.6	102.54
Jun	102.56	102.53	102.82	107.07	102.4	102.3	101.9	104.48	103.0	103.90	104.33	102.32	102.7	102.75
Jul	102.43	102.43	101.72	107.32	102.8	102.0	102.4	104.94	102.9	103.02	103.76	102.13	102.4	101.42
Aug	102.52	102.60	103.47	107.28	103.0	102.0	102.3	105.70	103.7	101.96	103.99	102.46	102.2	102.04
Sep	102.52	102.65	102.98	106.86	102.5	102.4	101.8	105.45	103.4	104.05	103.79	102.26	102.9	103.25
Okt	102.60	102.74	102.68	107.58	102.0	102.3	101.9	105.34	103.4	104.73	104.22	102.02	103.1	103.81
Nov	102.64	102.82	102.90	108.73	101.8	102.3	101.8	106.15	103.4	104.57	104.47	102.14	103.2	103.70
Dez	103.04	103.21	103.03	109.72	102.0	102.3	102.7	106.45	103.8	105.16	104.77	102.39	103.3	103.43
<b>Monatlicher Index - 2007</b>														
Jan	102.51	102.75	101.29	111.33	103.0	102.0	102.5	107.18	103.2	104.76	104.01	102.00	102.2	101.66
Feb	102.81	103.09	103.69	111.91	103.3	102.8	103.0	107.34	104.1	103.11	104.09	102.21	102.3	101.36
Mär	103.50	103.71	103.68	111.94	103.6	103.3	103.2	108.49	104.8	105.66	104.89	102.69	103.5	102.72
Apr	104.15	104.30	104.20	112.61	104.4	103.6	103.6	109.26	105.3	106.50	106.38	103.24	104.1	104.01
Mai	104.40	104.58	104.08	112.98	104.8	103.8	103.8	110.14	105.6	106.69	106.68	103.51	104.5	104.53
Jun	104.50	104.71	104.16	112.74	105.1	103.6	103.9	110.75	105.9	106.64	106.89	103.66	104.7	104.50
Jul	104.25	104.44	103.05	114.66	105.4	103.1	104.4	111.81	105.7	105.83	106.14	103.33	104.1	103.79
Aug	104.31	104.57	104.66	117.22	105.7	102.9	104.3	112.19	106.1	104.75	106.31	103.77	103.9	104.33
Sep	104.71	104.95	104.46	118.63	105.4	103.6	104.5	113.37	106.4	107.11	106.63	103.91	104.7	105.67
Okt	105.22	105.49	104.95	119.02	106.1	104.1	104.7	114.54	106.5	107.86	108.02	104.20	105.5	106.61
Nov	105.78p	106.04p	105.85	121.14	107.0	104.9	105.2	115.98	107.0	108.67	108.79	104.83	105.9	107.02
Dez														

p vorläufig

TABELLE I  
**HARMONISIERTER VERBRAUCHERPREISINDEX**  
**2005 = 100**  
INDEXZAHLEN

LV	LT	LU	HU	MT	NL	AT	PL	PT	RO	SI	SK	FI	SE	UK	
<b>Jahresdurchschnittsindex</b>															
93.55	97.41	96.37	96.63	97.53	98.52	97.94	97.9	97.92	91.68	97.60	97.28	99.24	99.18	98.0	<b>2004</b>
100.00	100.00	100.00	100.00	100.00	100.00	100.00	100.0	100.00	100.00	100.00	100.00	100.00	100.00	100.0	<b>2005</b>
106.57	103.79	102.96	104.03	102.58	101.65	101.69	101.3	103.04	106.60	102.54	104.26	101.28	101.50	102.3	<b>2006</b>
<b>Monatlicher Index - 2005</b>															
96.39	98.49	96.70	98.14	96.05	98.53	99.15	99.4	98.35	96.33	97.79	99.20	98.84	98.88	98.6	<b>Jan</b>
97.29	98.65	98.32	98.69	96.67	99.34	99.50	99.4	98.27	96.92	98.47	99.31	99.45	99.32	98.8	<b>Feb</b>
97.85	99.21	98.65	99.15	97.14	100.14	99.93	99.5	98.67	97.21	99.48	99.31	99.88	99.58	99.3	<b>Mär</b>
98.89	99.53	99.38	99.88	100.65	100.30	99.76	99.9	99.37	98.97	99.54	99.53	100.15	99.76	99.7	<b>Apr</b>
99.65	99.77	99.86	100.48	101.27	100.22	99.76	100.1	99.92	99.26	99.88	99.63	99.80	99.85	100.0	<b>Mai</b>
100.27	99.93	99.78	100.76	101.27	99.90	100.02	100.0	99.99	99.56	99.93	100.01	100.06	99.93	100.0	<b>Jun</b>
100.27	99.77	99.70	100.67	101.35	99.58	99.76	100.0	100.38	100.53	100.72	99.69	99.71	99.67	100.1	<b>Jul</b>
100.13	99.85	101.08	100.21	101.66	99.90	99.93	100.0	100.54	100.64	100.22	99.63	100.06	99.93	100.4	<b>Aug</b>
101.66	100.65	101.65	100.39	101.66	100.78	100.55	100.4	100.70	101.23	101.18	99.90	100.67	100.72	100.6	<b>Sep</b>
102.35	101.30	102.46	100.44	102.60	100.78	100.55	100.7	101.09	102.10	101.35	101.24	100.67	100.98	100.7	<b>Okt</b>
102.70	101.38	101.41	100.62	99.79	100.46	100.37	100.5	101.32	103.33	100.78	101.24	100.32	100.63	100.7	<b>Nov</b>
102.56	101.46	101.00	100.58	99.87	100.06	100.72	100.2	101.40	103.90	100.67	101.30	100.41	100.72	101.0	<b>Dez</b>
<b>Monatlicher Index - 2006</b>															
103.67	101.98	100.63	100.55	98.33	100.28	100.66	100.3	101.01	104.96	100.32	103.23	100.00	100.01	100.5	<b>Jan</b>
104.09	102.03	102.13	100.92	98.93	100.78	100.99	100.3	101.21	105.21	100.70	103.56	100.77	100.37	100.9	<b>Feb</b>
104.29	102.24	102.31	101.51	100.00	101.58	101.26	100.4	102.42	105.43	101.43	103.57	101.08	101.03	101.1	<b>Mär</b>
104.96	102.94	102.81	102.27	104.16	102.06	101.84	101.1	103.01	105.88	102.34	103.90	101.61	101.58	101.7	<b>Apr</b>
106.69	103.39	103.43	103.37	104.83	102.02	101.86	101.6	103.57	106.52	103.27	104.41	101.52	101.78	102.2	<b>Mai</b>
106.58	103.66	103.70	103.66	104.57	101.68	101.88	101.5	103.52	106.69	102.96	104.55	101.54	101.78	102.5	<b>Jun</b>
107.22	104.18	103.08	103.85	104.96	101.32	101.72	101.4	103.38	106.81	102.66	104.68	101.07	101.44	102.5	<b>Jul</b>
106.96	104.12	104.23	104.91	104.66	101.81	102.03	101.7	103.29	106.74	103.35	104.57	101.37	101.48	102.9	<b>Aug</b>
107.67	103.98	103.65	106.33	104.86	102.30	101.89	101.8	103.71	106.80	103.68	104.36	101.47	101.97	103.0	<b>Sep</b>
108.09	105.02	103.08	106.81	104.30	102.12	101.82	101.8	103.73	107.02	102.91	104.38	101.62	102.17	103.2	<b>Okt</b>
109.15	105.84	103.19	107.04	100.71	102.10	101.95	101.8	103.74	108.19	103.23	104.94	101.62	102.18	103.4	<b>Nov</b>
109.49	106.07	103.28	107.17	100.62	101.75	102.33	101.6	103.93	108.99	103.67	105.01	101.65	102.16	104.0	<b>Dez</b>
<b>Monatlicher Index - 2007</b>															
111.02	106.09	102.93	109.03	99.49	101.50	102.41	101.9	103.62	109.23	103.12	105.53	101.31	101.64	103.2	<b>Jan</b>
111.63	106.49	104.01	109.99	99.72	102.16	102.72	102.2	103.58	109.28	103.00	105.63	101.95	102.11	103.7	<b>Feb</b>
113.14	107.10	104.72	110.64	100.49	103.47	103.21	102.8	104.88	109.37	104.10	105.70	102.70	102.69	104.2	<b>Mär</b>
114.21	108.02	105.33	111.15	103.04	104.05	103.65	103.3	105.85	109.94	105.27	105.99	103.17	103.17	104.5	<b>Apr</b>
115.06	108.55	105.79	112.05	103.76	104.09	103.83	103.9	106.04	110.64	106.47	106.01	102.85	103.03	104.8	<b>Mai</b>
116.04	108.83	106.04	112.47	103.96	103.55	103.82	104.1	106.00	110.82	106.84	106.08	103.00	103.15	105.0	<b>Jun</b>
117.42	109.51	105.19	112.47	104.72	102.77	103.76	103.9	105.74	111.15	106.74	105.96	102.72	102.83	104.4	<b>Jul</b>
117.88	109.90	106.17	112.41	105.28	102.89	103.80	103.8	105.30	112.11	106.90	105.87	102.73	102.71	104.7	<b>Aug</b>
120.05	111.40	106.24	113.18	105.81	103.60	104.05	104.5	105.75	113.33	107.38	106.17	103.19	103.57	104.8	<b>Sep</b>
122.41	113.04	106.81	114.13	105.92	103.76	104.73r	105.0	106.30	114.43	108.17	106.91	103.49	104.09	105.3	<b>Okt</b>
124.10	114.24	107.33	114.73	103.62	103.92p	105.22p	105.6	106.65	115.50	109.16	107.33	103.76	104.66	:	<b>Nov</b>
															<b>Dez</b>

p vorläufig r revidiert : nicht verfügbar

TABELLE II  
**HARMONISIERTER VERBRAUCHERPREISINDEX**  
 VERÄNDERUNGSRATEN (%)

	Euro- zone	EVPI	BE	BG	CZ	DK	DE	EE	IE	EL	ES	FR	IT	CY
<b>Jährliche Veränderungsrate des Jahresdurchschnitts</b>														
2004/12	2.1	2.0	1.9	6.1	2.6	0.9	1.8	3.0	2.3	3.0	3.1	2.3	2.3	1.9
2005/12	2.2	2.2	2.5	6.0	1.6	1.7	1.9	4.1	2.2	3.5	3.4	1.9	2.2	2.0
2006/12	2.2	2.2	2.3	7.4	2.1	1.9	1.8	4.4	2.7	3.3	3.6	1.9	2.2	2.2
2007/11	2.0p	2.3p	1.7	7.1	2.6	1.6	2.1	6.4	2.9	2.9	2.7	1.5	2.0	2.0
<b>Jährliche Veränderungsrate - 2005</b>														
Jan	1.9	2.0	2.0	3.2	1.5	0.8	1.6	4.2	2.1	4.2	3.1	1.6	2.0	2.8
Feb	2.1	2.1	2.3	3.8	1.4	1.0	1.9	4.6	2.1	3.2	3.3	1.9	2.0	2.4
Mär	2.1	2.1	2.8	4.4	1.1	1.3	1.6	4.8	1.9	2.9	3.4	2.1	2.2	2.4
Apr	2.1	2.1	2.4	5.3	1.4	1.7	1.4	4.7	2.2	3.3	3.5	2.0	2.1	2.7
Mai	2.0	2.0	2.3	5.1	0.9	1.2	1.6	2.9	2.1	3.2	3.0	1.7	2.3	2.1
Jun	2.1	2.0	2.7	6.5	1.3	1.7	1.8	3.2	1.9	3.2	3.2	1.8	2.1	1.5
Jul	2.2	2.1	2.7	6.0	1.4	1.8	1.8	3.9	2.2	3.9	3.3	1.8	2.1	1.3
Aug	2.2	2.2	2.9	7.2	1.4	2.4	1.9	4.2	2.1	3.6	3.3	2.0	2.1	1.5
Sep	2.6	2.5	3.0	7.5	2.0	2.3	2.5	4.9	2.7	3.8	3.8	2.4	2.2	2.1
Okt	2.5	2.4	2.2	8.2	2.4	1.9	2.3	4.5	2.6	3.7	3.5	2.0	2.6	2.2
Nov	2.3	2.3	2.3	8.0	2.2	1.8	2.2	4.0	2.2	3.4	3.4	1.8	2.4	2.0
Dez	2.2	2.1	2.8	7.4	1.9	2.2	2.1	3.6	1.9	3.5	3.7	1.8	2.1	1.4
<b>Jährliche Veränderungsrate - 2006</b>														
Jan	2.4	2.3	2.8	7.6	2.4	2.0	2.1	4.7	2.5	3.0	4.2	2.3	2.2	2.0
Feb	2.3	2.2	2.8	9.4	2.4	2.1	2.1	4.5	2.7	3.1	4.1	2.0	2.2	2.3
Mär	2.2	2.1	2.2	9.1	2.4	1.8	1.9	4.0	2.8	3.3	3.9	1.7	2.2	2.6
Apr	2.5	2.3	2.6	8.5	2.3	1.8	2.3	4.3	2.7	3.5	3.9	2.0	2.3	2.5
Mai	2.5	2.4	2.8	9.0	2.8	2.1	2.1	4.6	3.0	3.3	4.1	2.4	2.3	2.5
Jun	2.5	2.4	2.5	8.4	2.3	2.1	2.0	4.4	2.9	3.4	4.0	2.2	2.4	2.6
Jul	2.4	2.4	2.4	7.8	2.4	2.0	2.1	4.5	2.9	3.9	4.0	2.2	2.3	2.8
Aug	2.3	2.3	2.3	7.0	2.6	1.9	1.8	5.0	3.2	3.4	3.8	2.1	2.3	2.7
Sep	1.7	1.9	1.9	5.4	2.2	1.5	1.0	3.8	2.2	3.1	2.9	1.5	2.4	2.2
Okt	1.6	1.8	1.7	5.2	0.8	1.4	1.1	3.8	2.2	3.1	2.6	1.2	1.9	1.7
Nov	1.9	2.1	2.0	5.9	1.0	1.8	1.5	4.7	2.4	3.2	2.7	1.6	2.0	1.3
Dez	1.9	2.2	2.1	6.1	1.5	1.7	1.4	5.1	3.0	3.2	2.7	1.7	2.1	1.5
<b>Jährliche Veränderungsrate - 2007</b>														
Jan	1.8	2.1	1.7	6.8	1.4	1.8	1.8	5.0	2.9	3.0	2.4	1.4	1.9	1.4
Feb	1.8	2.1	1.8	4.6	1.7	1.9	1.9	4.6	2.6	3.0	2.5	1.2	2.1	1.2
Mär	1.9	2.3	1.8	4.4	2.1	1.9	2.0	5.6	2.9	2.8	2.5	1.2	2.1	1.4
Apr	1.9	2.2	1.8	4.4	2.7	1.7	2.0	5.6	2.9	2.6	2.5	1.3	1.8	1.6
Mai	1.9	2.1	1.3	4.5	2.4	1.7	2.0	5.9	2.7	2.6	2.4	1.2	1.9	1.9
Jun	1.9	2.1	1.3	5.3	2.6	1.3	2.0	6.0	2.8	2.6	2.5	1.3	1.9	1.7
Jul	1.8	2.0	1.3	6.8	2.5	1.1	2.0	6.5	2.7	2.7	2.3	1.2	1.7	2.3
Aug	1.7	1.9	1.2	9.3	2.6	0.9	2.0	6.1	2.3	2.7	2.2	1.3	1.7	2.2
Sep	2.1	2.2	1.4	11.0	2.8	1.2	2.7	7.5	2.9	2.9	2.7	1.6	1.7	2.3
Okt	2.6	2.7	2.2	10.6	4.0	1.8	2.7	8.7	3.0	3.0	3.6	2.1	2.3	2.7
Nov	3.1p	3.1p	2.9	11.4	5.1	2.5	3.3	9.3	3.5	3.9	4.1	2.6	2.6	3.2
Dez														

p vorläufig

TABELLE II  
HARMONISIERTER VERBRAUCHERPREISINDEX  
VERÄNDERUNGSRATEN (%)

LV	LT	LU	HU	MT	NL	AT	PL	PT	RO	SI	SK	FI	SE	UK	
<b>Jährliche Veränderungsrate des Jahresdurchschnitts</b>															
6.2	1.2	3.2	6.8	2.7	1.4	2.0	3.6	2.5	11.9	3.7	7.5	0.1	1.0	1.3	2004/12
6.9	2.7	3.8	3.5	2.5	1.5	2.1	2.2	2.1	9.1	2.5	2.8	0.8	0.8	2.1	2005/12
6.6	3.8	3.0	4.0	2.6	1.7	1.7	1.3	3.0	6.6	2.5	4.3	1.3	1.5	2.3	2006/12
9.5	5.5	2.5	7.9	0.5	1.6p	2.0p	2.4	2.4	4.8	3.5	2.0	1.5	1.6	:	2007/11
<b>Jährliche Veränderungsrate - 2005</b>															
6.7	2.8	2.9	4.0	1.9	1.2	2.4	3.8	2.0	8.9	2.3	3.2	-0.2	0.5	1.6	Jan
7.0	3.2	3.2	3.4	2.5	1.5	2.3	3.6	2.1	8.9	2.8	2.7	0.0	1.2	1.7	Feb
6.6	3.2	3.5	3.3	2.6	1.5	2.4	3.4	2.3	8.7	3.3	2.4	0.9	0.5	1.9	Mär
7.1	3.2	3.7	3.8	2.0	1.3	2.3	3.1	2.0	10.0	2.7	2.7	1.2	0.4	1.9	Apr
6.5	1.9	3.7	3.5	2.4	1.0	2.0	2.1	1.8	10.0	2.1	2.4	0.6	0.2	1.9	Mai
6.6	2.0	3.2	3.7	2.1	1.5	2.0	1.4	0.6	9.7	1.7	2.6	1.0	0.8	2.0	Jun
6.3	1.9	4.0	3.6	1.7	1.5	2.1	1.5	1.9	9.4	2.0	2.1	0.9	0.7	2.3	Jul
6.3	2.3	4.3	3.5	2.5	1.6	1.9	1.8	2.5	8.9	1.8	2.1	1.0	1.1	2.4	Aug
7.4	2.5	4.7	3.6	2.0	1.7	2.6	1.9	2.7	8.5	3.2	2.3	1.1	1.1	2.5	Sep
7.7	3.0	5.0	3.1	3.0	1.5	2.0	1.6	2.6	8.2	3.2	3.5	0.8	0.9	2.3	Okt
7.6	2.9	3.6	3.3	4.3	1.6	1.7	1.1	2.5	8.7	2.1	3.6	1.0	1.2	2.1	Nov
7.1	3.0	3.4	3.3	3.4	2.0	1.6	0.8	2.5	8.7	2.4	3.9	1.1	1.3	1.9	Dez
<b>Jährliche Veränderungsrate - 2006</b>															
7.6	3.5	4.1	2.5	2.4	1.8	1.5	0.9	2.7	9.0	2.6	4.1	1.2	1.1	1.9	Jan
7.0	3.4	3.9	2.3	2.3	1.4	1.5	0.9	3.0	8.6	2.3	4.3	1.3	1.1	2.0	Feb
6.6	3.1	3.7	2.4	2.9	1.4	1.3	0.9	3.8	8.5	2.0	4.3	1.2	1.5	1.8	Mär
6.1	3.4	3.5	2.4	3.5	1.8	2.1	1.2	3.7	7.0	2.8	4.4	1.5	1.8	2.0	Apr
7.1	3.6	3.6	2.9	3.5	1.8	2.1	1.5	3.7	7.3	3.4	4.8	1.7	1.9	2.2	Mai
6.3	3.7	3.9	2.9	3.3	1.8	1.9	1.5	3.5	7.2	3.0	4.5	1.5	1.9	2.5	Jun
6.9	4.4	3.4	3.2	3.6	1.7	2.0	1.4	3.0	6.2	1.9	5.0	1.4	1.8	2.4	Jul
6.8	4.3	3.1	4.7	3.0	1.9	2.1	1.7	2.7	6.1	3.1	5.0	1.3	1.6	2.5	Aug
5.9	3.3	2.0	5.9	3.1	1.5	1.3	1.4	3.0	5.5	2.5	4.5	0.8	1.2	2.4	Sep
5.6	3.7	0.6	6.3	1.7	1.3	1.3	1.1	2.6	4.8	1.5	3.1	0.9	1.2	2.4	Okt
6.3	4.4	1.8	6.4	0.9	1.6	1.6	1.3	2.4	4.7	2.4	3.7	1.3	1.5	2.7	Nov
6.8	4.5	2.3	6.6	0.8	1.7	1.6	1.4	2.5	4.9	3.0	3.7	1.2	1.4	3.0	Dez
<b>Jährliche Veränderungsrate - 2007</b>															
7.1	4.0	2.3	8.4	1.2	1.2	1.7	1.6	2.6	4.1	2.8	2.2	1.3	1.6	2.7	Jan
7.2	4.4	1.8	9.0	0.8	1.4	1.7	1.9	2.3	3.9	2.3	2.0	1.2	1.7	2.8	Feb
8.5	4.8	2.4	9.0	0.5	1.9	1.9	2.4	2.4	3.7	2.6	2.1	1.6	1.6	3.1	Mär
8.8	4.9	2.5	8.7	-1.1	1.9	1.8	2.2	2.8	3.8	2.9	2.0	1.5	1.6	2.8	Apr
7.8	5.0	2.3	8.4	-1.0	2.0	1.9	2.3	2.4	3.9	3.1	1.5	1.3	1.2	2.5	Mai
8.9	5.0	2.3	8.5	-0.6	1.8	1.9	2.6	2.4	3.9	3.8	1.5	1.4	1.3	2.4	Jun
9.5	5.1	2.0	8.3	-0.2	1.4	2.0	2.5	2.3	4.1	4.0	1.2	1.6	1.4	1.9	Jul
10.2	5.6	1.9	7.1	0.6	1.1	1.7	2.1	1.9	5.0	3.4	1.2	1.3	1.2	1.8	Aug
11.5	7.1	2.5	6.4	0.9	1.3	2.1	2.7	2.0	6.1	3.6	1.7	1.7	1.6	1.8	Sep
13.2	7.6	3.6	6.9	1.6	1.6	2.9	3.1	2.5	6.9	5.1	2.4	1.8	1.9	2.1	Okt
13.7	7.9	4.0	7.2	2.9	1.8p	3.2p	3.7	2.8	6.8	5.7	2.3	2.1	2.4	:	Nov
															Dez

p vorläufig : nicht verfügbar

TABELLE III  
HARMONISIERTER  
VERBRAUCHERPREISINDEX  
INDEXZAHLEN 2005 = 100

	EWR	IS	NO	CH**
<b>Jahresdurchschnittsindex</b>				
2004	97.89	98.64	98.5	98.8
2005	100.00	100.00	100.0	100.0
2006	102.21	104.65	102.5	101.0
<b>Monatlicher Index - 2005</b>				
Jan	98.42	99.71	98.7	99.1
Feb	98.73	99.56	98.7	99.3
Mär	99.32	99.94	99.2	99.6
Apr	99.73	99.48	99.7	100.4
Mai	100.00	99.17	100.1	100.3
Jun	100.08	99.56	100.3	100.0
Jul	100.02	99.40	99.9	99.5
Aug	100.26	99.17	100.1	99.6
Sep	100.71	100.79	100.8	100.1
Okt	100.95	101.25	100.8	100.9
Nov	100.75	100.87	100.8	100.7
Dez	101.03	101.10	100.8	100.6
<b>Monatlicher Index - 2006</b>				
Jan	100.64	101.01	100.5	100.4
Feb	100.93	100.78	101.4	100.7
Mär	101.42	101.93	101.6	100.6
Apr	102.08	102.72	102.5	101.4
Mai	102.43	103.92	102.6	101.6
Jun	102.53	105.27	102.4	101.6
Jul	102.43	105.71	102.2	100.9
Aug	102.60	106.17	102.2	101.1
Sep	102.66	106.95	103.8	100.9
Okt	102.75	107.14	103.8	101.2
Nov	102.83	107.06	103.6	101.2
Dez	103.21	107.08	103.0	101.2
<b>Monatlicher Index - 2007</b>				
Jan	102.75	107.38	101.7	100.5
Feb	103.08	107.49	102.2	100.7
Mär	103.71	106.77	102.9	100.7
Apr	104.29	107.06	103.0	101.9
Mai	104.57	108.09	103.2	102.1
Jun	104.70	108.47	103.1	102.2
Jul	104.42	108.43	102.9	101.6
Aug	104.55	108.07	102.8	101.5
Sep	104.94	109.24	103.5	101.6
Okt	105.47	109.63	103.5	102.5
Nov	106.03p	110.03	104.6	103.0
Dez				

TABELLE IV  
HARMONISIERTER  
VERBRAUCHERPREISINDEX  
VERÄNDERUNGSRATEN (%)

EWR	IS	NO	CH**	
<b>Jährliche Veränderungsrate des Jahresdurchschnitts</b>				
2.0	2.3	0.6	0.8	2004/12
2.2	1.4	1.5	1.2	2005/12
2.2	4.6	2.5	1.1	2006/12
2.2p	3.8	0.7	0.6	2007/11
<b>Jährliche Veränderungsrate - 2005</b>				
2.0	2.6	1.0	1.2	Jan
2.1	2.9	0.8	1.4	Feb
2.1	2.4	0.8	1.5	Mär
2.1	1.6	1.1	1.4	Apr
2.0	0.5	1.4	1.1	Mai
2.0	0.4	1.6	0.6	Jun
2.1	0.5	1.3	1.2	Jul
2.2	0.4	1.8	0.9	Aug
2.5	1.6	2.1	1.4	Sep
2.4	1.5	1.8	1.3	Okt
2.2	1.1	1.8	1.0	Nov
2.1	1.0	2.0	1.0	Dez
<b>Jährliche Veränderungsrate - 2006</b>				
2.3	1.3	1.8	1.3	Jan
2.2	1.2	2.7	1.4	Feb
2.1	2.0	2.4	1.0	Mär
2.4	3.3	2.8	1.1	Apr
2.4	4.8	2.5	1.4	Mai
2.4	5.7	2.1	1.6	Jun
2.4	6.3	2.3	1.4	Jul
2.3	7.1	2.1	1.5	Aug
1.9	6.1	3.0	0.8	Sep
1.8	5.8	3.0	0.3	Okt
2.1	6.1	2.8	0.5	Nov
2.2	5.9	2.2	0.6	Dez
<b>Jährliche Veränderungsrate - 2007</b>				
2.1	6.3	1.2	0.1	Jan
2.1	6.7	0.8	0.0	Feb
2.3	4.7	1.3	0.2	Mär
2.2	4.2	0.5	0.5	Apr
2.1	4.0	0.6	0.5	Mai
2.1	3.0	0.7	0.6	Jun
1.9	2.6	0.7	0.7	Jul
1.9	1.8	0.6	0.4	Aug
2.2	2.1	-0.3	0.7	Sep
2.6	2.3	-0.3	1.3	Okt
3.1p	2.8	1.0	1.8	Nov
				Dez

p vorläufig \*\* nationale VPI

## HAUPTGRUPPEN DER HARMONISIERTEN VERBRAUCHERPREISINDIZES

November 2007 / November 2006 JÄHRLICHE VERÄNDERUNGSRATEN (%)

	00.	01.	02.	03.	04.	05.	06.	07.	08.	09.	10.	11.	12.
<b>Eurozone</b>	3.1p	4.3p	2.6p	1.2p	3.6p	2.0p	1.4p	5.8p	-1.8p	0.3p	9.4p	3.2p	2.3p
<b>EVPI</b>	3.1p	5.1p	3.6p	0.1p	3.4p	1.8p	2.0p	6.0p	-2.0p	-0.1p	9.9p	3.5p	2.1p
<b>BE</b>	2.9	4.3	5.1	0.6	3.8	2.6	-0.6	5.7	-4.8	1.0	2.0	1.4	3.3
<b>BG</b>	11.4	21.9	-2.3	10.0	7.0	4.2	4.2	12.7	0.0	4.0	10.1	17.6	9.2
<b>CZ</b>	5.1	10.5	15.7	0.3	6.1	0.0	2.4	3.8	-2.9	0.3	2.0	3.2	2.2
<b>DK</b>	2.5	6.8	2.1	-2.2	2.8	1.3	-1.3	4.3	-0.6	1.8	4.7	2.8	-0.1
<b>DE</b>	3.3	5.4	0.8	0.9	3.0	1.4	1.4	7.4	0.8	0.9	29.1	2.7	2.1
<b>EE</b>	9.3	15.2	4.2	5.4	14.0	3.6	9.7	9.1	-0.4	4.7	6.2	11.0	8.1
<b>IE</b>	3.5	5.6	5.4	-3.4	6.4	-1.8	3.0	5.5	1.2	1.2	6.0	3.7	2.2
<b>EL</b>	3.9	4.3	0.7	3.0	10.0	2.4	3.2	5.4	-3.3	1.3	4.6	4.6	2.5
<b>ES</b>	4.1	6.3	6.6	1.2	4.7	2.4	-2.1	6.8	0.7	-0.7	4.1	4.8	3.2
<b>FR</b>	2.6	2.3	4.0	0.6	4.3	1.5	1.4	5.7	-0.5	-1.1	3.0	2.7	1.9
<b>IT</b>	2.6	3.9	2.4	1.6	3.0	3.0	2.4	4.0	-8.0	1.1	2.4	2.6	2.6
<b>CY</b>	3.2	2.4	1.8	-0.9	6.7	0.1	5.1	7.4	1.5	1.3	4.7	3.0	2.0
<b>LV</b>	13.7	18.9	19.8	3.8	20.1	4.0	8.8	15.0	-6.3	4.8	18.8	18.5	13.0
<b>LT</b>	7.9	15.3	6.5	-5.5	11.3	3.0	8.0	10.6	-7.1	0.2	9.4	10.8	5.7
<b>LU</b>	4.0	5.0	4.5	0.8	5.2	2.4	0.4	6.4	-1.7	0.8	1.7	3.7	3.5
<b>HU</b>	7.2	12.5	5.2	0.4	10.6	0.5	21.4	6.9	-1.9	3.1	5.5	6.2	3.8
<b>MT</b>	2.9	7.1	1.2	8.9	0.7	0.9	2.9	1.9	0.0	-0.5	6.0	2.8	1.1
<b>NL</b>	1.8p	3.0p	2.0p	-1.3p	1.8p	1.8p	1.1p	5.5p	-3.5p	-0.9p	0.8p	3.3p	1.8p
<b>AT</b>	3.2p	6.4p	2.4p	4.7p	4.0p	2.0p	2.3p	4.3p	-2.9p	0.8p	2.5p	2.6p	2.5p
<b>PL</b>	3.7	7.3	5.1	-7.0	4.8	1.7	2.3	8.0	-1.6	-2.0	2.4	4.3	1.8
<b>PT</b>	2.8	2.2	6.3	3.0	3.7	1.2	5.5	3.7	-1.9	1.1	4.5	2.5	1.9
<b>RO</b>	6.8	9.6	10.2	3.3	8.4	1.9	-3.6	6.2	-1.7	1.7	3.1	4.4	4.5
<b>SI</b>	5.7	10.9	7.2	3.3	9.0	4.0	1.2	2.5	0.1	3.9	3.3	9.5	4.1
<b>SK</b>	2.3	6.7	1.6	0.9	0.7	-0.4	-0.3	1.2	2.9	0.6	3.5	3.6	3.0
<b>FI</b>	2.1	2.7	1.9	0.0	3.2	1.0	-0.1	2.8	6.6	0.0	4.0	2.6	1.7
<b>SE</b>	2.4	3.7	7.6	2.8	-0.4	0.7	3.3	5.5	-1.6	-0.2	2.8	3.4	3.7
<b>UK</b>	:	:	:	:	:	:	:	:	:	:	:	:	:
<b>EWR</b>	3.1p	5.1p	3.5p	0.0p	3.4p	1.8p	2.0p	6.0p	-2.0p	-0.1p	9.8p	3.5p	2.1p
<b>IS</b>	2.8	-4.3	1.3	0.0	6.9	1.6	3.9	7.6	2.8	0.6	2.9	1.1	7.8
<b>NO</b>	1.0	2.8	1.3	-3.2	-2.8	2.4	2.4	3.4	-2.7	0.7	1.3	4.4	2.5

p vorläufig : nicht verfügbar

**COICOP/HVPI Abteilungen**

- |            |   |            |   |
|------------|---|------------|---|
| <b>00.</b> | HVPI (Gesamtindex)  | <b>06.</b> | Gesundheitspflege                       |
| <b>01.</b> | Nahrungsmittel und alkoholfreie Getränke                  | <b>07.</b> | Verkehr                                 |
| <b>02.</b> | Alkoholische Getränke und Tabak                           | <b>08.</b> | Nachrichtenübermittlung                 |
| <b>03.</b> | Bekleidung und Schuhe                                     | <b>09.</b> | Freizeit und Kultur                     |
| <b>04.</b> | Wohnung, Wasser, Elektrizität, Gas und andere Brennstoffe | <b>10.</b> | Erziehung und Unterricht                |
| <b>05.</b> | Hausrat und laufende Instandhaltung des Hauses            | <b>11.</b> | Restaurants und Hotels                  |
|            |   | <b>12.</b> | Verschiedene Waren und Dienstleistungen |

# Weitere Informationsquellen:

## HICP Sektion auf der Eurostat-Webseite:

[http://epp.eurostat.ec.europa.eu/pls/portal/url/page/PGP\\_DS\\_HICP](http://epp.eurostat.ec.europa.eu/pls/portal/url/page/PGP_DS_HICP)

### Daten:

[EUROSTAT Webseite / Wirtschaft und Finanzen / Daten](#)



---

### Journalisten können den Media Support Service kontaktieren:

BECH Gebäude Büro A4/125  
L - 2920 Luxembourg

Tel. (352) 4301 33408  
Fax (352) 4301 35349

E-mail: [eurostat-mediasupport@ec.europa.eu](mailto:eurostat-mediasupport@ec.europa.eu)

### European Statistical Data Support:

Eurostat hat zusammen mit den anderen Mitgliedern des „Europäischen Statistischen Systems“ ein Netz von Unterstützungszentren eingerichtet; diese Unterstützungszentren gibt es in fast allen Mitgliedstaaten der EU und in einigen EFTA-Ländern.

Sie sollen die Internetnutzer europäischer statistischer Daten beraten und unterstützen.

Kontaktinformationen für dieses Unterstützungsnetz finden Sie auf unserer Webseite:

<http://ec.europa.eu/eurostat/>

---

Ein Verzeichnis unserer Verkaufsstellen in der ganzen Welt erhalten Sie beim:

### Amt für amtliche Veröffentlichungen der Europäischen Gemeinschaften

2, rue Mercier  
L - 2985 Luxembourg

URL: <http://publications.europa.eu>

E-mail: [info@publications.europa.eu](mailto:info@publications.europa.eu)

---