

VIERTELJÄHRLICHE GESAMTRECHNUNGEN

Viertes Quartal 2004

BIP und Verwendungskomponenten

Statistik

kurz gefasst

WIRTSCHAFT UND
FINANZEN

14/2005

Volkswirtschaftliche
Gesamtrechnungen

Autor

Luca PROTTI

Inhalt

Prozentuale Veränderung ge-
genüber dem Vorquartal 2

Prozentuale Veränderung ge-
genüber dem gleichen Quartal
des Vorjahres 3

Beitrag der Komponenten zur
Veränderung des BIP 4

Niveauwerte, in Millionen Euro,
in jeweiligen Preisen 5

BAI: prozentuale Veränderung
gegenüber dem Vorquartal 6

BAI: prozentuale Veränderung
gegenüber dem gleichen Quar-
tal des Vorjahres 7



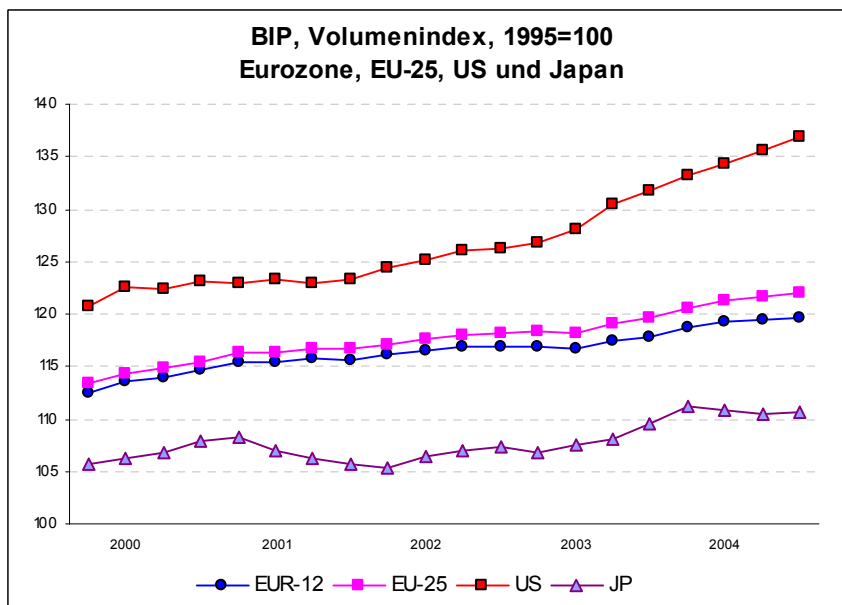
Manuskript abgeschlossen: 17.05.2005

Datenextraktion am: 18.04.2005

ISSN 1024-431X

Katalognummer: KS-NJ-05-014-DE-N

© Europäische Gemeinschaften, 2005



Die Eurostat-Schätzungen¹ für das vierte Quartal 2004 zeigen, dass das Bruttoinlandsprodukt (BIP) in der Eurozone² um +0,2% und in der Europäischen Union (EU25) um +0,3% gewachsen ist, nach jeweils +0,3% im Verlauf des dritten Quartals 2004.

Im vierten Quartal 2004 stiegen die privaten Konsumausgaben um +0,6% in der Eurozone wie in der EU25, nach +0,1% in der Eurozone und +0,3% in der EU25 im dritten Quartal 2004. Die Investitionen wuchsen um +0,6% in der Eurozone und um +0,7% in der EU25, nach +0,5% bzw. +0,7% im Vorquartal. Die Ausfuhren verlangsamten ihr Wachstum sowohl in der Eurozone (+0,3% nach +1,0% im Vorquartal) als auch in der EU25 (+0,7% nach +0,8% im Vorquartal). Die Einfuhren verzeichneten eine noch stärkere Verringerung des Wachstums, in der Eurozone (+0,7% nach +2,6% im Vorquartal) ebenso wie in der EU25 (+0,9% nach +2,4%).

Was die wichtigsten Handelspartner der EU25 anbelangt, so stieg das BIP in den Vereinigten Staaten im vierten Quartal 2004 um +0,9%, nach +1,0% im Vorquartal. In Japan wuchs das BIP um +0,1%, eine Verbesserung gegenüber -0,3% im dritten Quartal 2004.

Im Vergleich zum entsprechenden Vorjahresquartal stieg das BIP in der Eurozone um +1,6% und in der EU25 um +1,9%, das der Vereinigten Staaten wuchs um +3,9%, und in Japan betrug der Zuwachs +1,1%.

¹ Anmerkung zur Methodik: Die Daten für die Eurozone, EU25 und EU15 wurden in einer zusammenhängenden und konsistenten Weise errechnet, die als Indikatoren die Daten aller Mitgliedstaaten verwendet, die vierteljährliche volkswirtschaftliche Gesamtrechnungen erstellen. Die Aggregate für die Eurozone, EU25 und EU15 wurden aus den saisonbereinigten Ergebnissen der Mitgliedstaaten gebildet. Die Daten für Belgien, Deutschland, Spanien, Frankreich, Italien, die Niederlande, Österreich, Slowenien, Finnland, Schweden und das Vereinigte Königreich sind ferner auch arbeitstagbereinigt.

² Die Eurozone besteht aus Belgien, Deutschland, Griechenland, Spanien, Frankreich, Irland, Italien, Luxemburg, den Niederlanden, Österreich, Portugal und Finnland.

T1 BIP UND VERWENDUNGSKOMPONENTEN
EUROZONE, EU-25, EU-15, EU-MITGLIEDSTAATEN UND HAUPTWIRTSCHAFTSPARTNER
 t/t-1 Prozentuale Veränderung gegenüber dem Vorquartal, saisonbereinigt, in konstanten Preisen (1995)

	BIP				Private Konsumausgaben				Konsumausgaben des Staates				Bruttoanlageinvestitionen				Vorratsveränderungen ⁽¹⁾				Binnennachfrage				Exporte				Importe				Außenbeitrag ⁽¹⁾						
	2004				2004				2004				2004				2004				2004				2004				2004				2004						
	Q1	Q2	Q3	Q4	Q1	Q2	Q3	Q4	Q1	Q2	Q3	Q4	Q1	Q2	Q3	Q4	Q1	Q2	Q3	Q4	Q1	Q2	Q3	Q4	Q1	Q2	Q3	Q4	Q1	Q2	Q3	Q4	Q1	Q2	Q3	Q4	Q1	Q2	Q3
Eurozone	0,7	0,5	0,3	0,2	0,7	0,0	0,1	0,6	0,2	0,3	0,6	0,2	-0,2	0,5	0,5	0,6	0,0	0,1	0,6	0,5	0,3	0,3	0,9	0,3	1,4	3,1	1,0	0,3	0,3	2,9	2,6	0,7	2,7	2,8	2,2	2,1			
EU-25	0,8	0,6	0,3	0,3	0,8	0,2	0,3	0,6	0,3	0,3	0,6	0,3	-0,1	1,0	0,7	0,7	0,2	0,2	0,8	0,6	0,3	0,4	1,0	0,4	1,5	3,3	0,8	0,7	0,4	3,0	2,4	0,9	1,4	1,5	0,9	0,8			
EU-15	0,7	0,5	0,3	0,3	0,8	0,2	0,2	0,6	0,3	0,4	0,6	0,3	-0,2	0,9	0,7	0,6	0,2	0,2	0,7	0,6	0,3	0,4	1,0	0,4	1,4	3,1	0,7	0,6	0,3	2,7	2,5	1,0	1,6	1,7	1,1	0,9			
EU-MITGLIEDSTAATEN																																							
BE	0,8	0,7	0,9	0,3	0,8	0,7	0,4	0,1	0,4	0,4	1,5	1,2	3,4	-1,9	4,2	-2,5	0,3	0,4	0,8	0,5	0,5	0,2	1,9	-0,5	0,5	2,2	2,5	2,8	0,0	1,7	3,9	2,0	5,6	6,0	5,1	5,8			
CZ	1,1	1,0	1,0	1,0	0,5	0,4	0,5	0,4	-1,8	-0,9	-1,5	-1,7	2,9	1,8	2,1	1,5	1,0	2,0	1,5	0,0	-0,9	2,9	-0,2	-0,6	4,0	11,1	3,4	0,1	1,3	12,0	1,8	-1,4	-12,9	-15,0	-13,6	-11,9			
DK	1,1	0,9	0,1	0,8	0,6	1,1	1,0	2,9	0,5	0,2	-0,6	0,7	-3,7	4,7	2,3	1,4	0,7	-0,3	1,2	0,1	0,7	0,8	2,4	0,4	1,2	5,1	-2,1	0,8	0,2	5,3	2,6	-0,1	3,1	3,1	0,9	1,3			
DE	0,5	0,4	0,0	-0,2	0,1	-0,4	0,1	0,2	0,0	0,1	0,6	-0,7	-3,1	-0,1	0,7	0,2	-0,6	-0,6	0,7	0,0	-0,8	-0,3	1,8	-0,8	3,7	3,4	-1,6	1,1	0,5	2,1	2,9	-0,2	5,8	6,4	4,8	5,3			
EE	1,2	1,3	2,0	1,3	:	:	:	:	:	:	:	:	:	:	:	:	:	:	:	:	:	:	:	:	:	:	:	:	:	:	:	:	:	:	:	:	:		
EL	3,2	-0,6	1,8	-0,1	:	:	:	:	:	:	:	:	:	:	:	:	:	:	:	:	3,0	-2,3	2,3	0,8	-3,4	12,1	6,3	-2,6	-1,7	1,7	6,8	1,0	-11,2	-9,4	-9,9	-10,9			
ES	0,8	0,5	0,6	0,8	1,0	0,9	0,5	1,0	1,5	0,8	1,1	2,0	0,1	0,9	2,9	2,0	1,0	0,4	0,5	0,5	1,4	0,3	1,2	1,4	-0,9	3,2	3,6	-0,8	1,2	2,5	5,1	1,0	-4,5	-4,4	-5,0	-5,6			
FR	0,8	0,7	0,0	0,9	1,1	0,4	-0,2	1,2	0,5	0,8	0,2	0,5	0,5	1,5	-0,5	1,3	0,0	0,7	1,4	1,0	1,0	1,4	0,6	0,7	0,6	1,1	0,6	1,3	1,4	3,8	2,4	0,7	0,2	-0,5	-1,1	-0,9			
GR	1,3	0,9	-1,4	2,0	1,3	0,8	1,2	-0,1	1,1	0,7	0,6	1,3	:	:	:	:	:	:	:	:	-4,6	4,9	-1,5	3,4	-2,8	3,9	-0,7	3,0	-9,2	8,8	-0,6	4,6	23,2	20,2	20,2	19,1			
IT	0,5	0,4	0,4	-0,4	1,1	-0,4	0,2	0,3	-0,3	0,2	0,2	0,2	2,3	1,2	-1,2	-1,7	0,3	0,3	-0,2	1,0	0,6	0,1	-0,7	1,0	-1,8	3,7	4,8	-4,7	-1,2	2,6	1,1	0,1	0,0	0,3	1,4	-0,1			
CY	-0,1	1,0	1,1	1,0	2,8	5,2	-2,9	4,4	-3,9	-2,6	-3,1	-0,7	1,5	7,1	-4,6	1,6	6,1	3,2	1,4	-1,0	:	:	:	:	:	:	:	:	:	:	:	:	:	:	:	:	:		
LV	:	:	:	:	:	:	:	:	:	:	:	:	:	:	:	:	:	:	:	:	:	:	:	:	:	:	:	:	:	:	:	:	:	:	:	:	:		
LT	0,4	2,3	1,6	2,1	1,5	1,6	1,9	1,6	2,4	1,0	0,6	3,1	-5,9	2,9	12,9	-1,9	12,8	12,5	9,0	7,2	6,6	1,6	1,5	-0,5	-6,9	3,5	3,9	6,8	3,2	2,2	3,1	1,8	-31,9	-31,0	-30,9	-27,6			
LU	:	:	:	:	:	:	:	:	:	:	:	:	:	:	:	:	:	:	:	:	:	:	:	:	:	:	:	:	:	:	:	:	:	:	:	:	:		
HU	1,0	1,0	0,9	1,0	0,4	1,0	0,6	0,3	-2,5	-0,3	-0,4	-0,5	3,3	-1,2	3,4	-0,9	0,0	1,9	-3,0	-5,2	3,5	2,0	-3,5	-2,4	3,0	4,7	2,0	4,5	5,6	5,6	-2,6	0,8	-6,2	-7,2	-2,6	0,9			
MT	:	:	:	:	:	:	:	:	:	:	:	:	:	:	:	:	:	:	:	:	:	:	:	:	:	:	:	:	:	:	:	:	:	:	:	:	:		
NL	0,9	-0,1	0,4	0,0	0,6	0,0	-0,2	0,3	-1,3	-0,2	0,6	0,2	1,8	-1,6	-1,0	5,0	0,1	-0,3	0,2	0,1	0,4	-1,3	0,6	0,8	0,8	6,6	0,6	0,6	0,2	5,3	1,0	1,8	5,7	6,9	6,7	5,9			
AT	0,6	0,8	0,8	0,3	0,4	0,3	0,2	0,3	0,2	0,3	0,3	0,2	0,7	1,0	1,6	1,2	0,3	0,3	:	:	-0,2	-0,3	0,5	1,1	2,7	3,4	1,8	-0,6	1,3	1,5	1,4	1,0	5,0	6,0	6,3	5,5			
PL	:	:	:	:	:	:	:	:	:	:	:	:	:	:	:	:	:	:	:	:	:	:	:	:	:	:	:	:	:	:	:	:	:	:	:	:	:		
PT	1,0	0,9	-1,0	-0,3	0,2	1,7	-0,1	0,7	0,4	0,4	0,5	0,5	1,3	1,7	-0,4	-1,3	0,8	0,8	1,0	0,9	0,8	1,4	0,0	0,1	3,2	1,6	-1,4	-0,4	2,4	2,6	1,1	0,5	-8,1	-8,6	-9,8	-10,2			
SI	1,6	1,1	1,1	-0,4	1,1	0,7	0,8	0,7	-2,4	2,4	1,4	1,3	1,6	1,8	1,4	1,6	2,0	2,8	2,5	1,9	0,5	1,6	0,5	0,1	5,2	4,6	2,2	0,8	3,4	5,2	1,3	1,4	-3,8	-4,4	-3,8	-4,3			
SK	:	:	:	:	:	:	:	:	:	:	:	:	:	:	:	:	:	:	:	:	:	:	:	:	:	:	:	:	:	:	:	:	:	:	:	:	:		
FI	1,0	0,8	1,2	0,6	0,7	0,0	0,9	0,9	0,8	0,3	0,4	0,3	1,4	1,9	0,3	0,9	-1,3	2,2	0,5	0,1	-1,1	4,5	-1,3	0,3	3,5	-4,4	5,7	2,7	-0,9	2,6	1,1	2,7	14,1	11,0	13,1	13,3			
SE	0,8	0,8	0,7	0,3	0,7	0,3	0,3	0,5	0,0	0,0	-0,3	0,0	1,7	2,7	2,3	2,3	-1,1	-1,7	-1,0	-1,7	-1,0	-0,1	1,3	-0,1	3,3	4,6	0,4	2,7	0,1	4,0	1,6	2,7	14,1	14,9	14,4	14,7			
UK	0,7	1,0	0,6	0,7	1,2	0,8	0,8	0,3	0,9	0,7	1,2	0,9	0,2	2,6	1,1	0,6	1,3	1,0	1,5	2,1	0,4	0,8	1,3	1,0	0,6	2,2	-0,1	1,6	-0,1	1,5	2,1	2,2	-7,7	-7,6	-8,4	-8,7			
EFTA																																							
NO	1,1	1,2	-0,8	1,5	1,7	0,1	0,9	1,5	0,9	0,9	0,0	0,2	10,4	2,2	:	:	2,3	3,6	:	:	2,9	1,6	:	:	-1,3	0,2	:	:	3,2	1,3	:	:	3,9	3,5	:	:			
CH	0,4	0,5	0,4	-0,1	0,6	0,1	0,2	0,2	0,5	0,1	-0,3	0,2	-0,4	2,0	0,6	-1,5	-4,4	-3,2	-2,7	-3,2	-1,3	1,9	0,8	-0,8	2,3	0,0	1,1	0,4	-1,3	3,1	2,2	-1,2	9,2	8,0	7,6	8,3			
HAUPTWIRTSCHAFTSPARTNER																																							
US	1,1	0,8	1,0	0,9	1,0	0,4	1,3	1,0	0,5	0,2	0,7	0,0	1,1	3,1	1,4	2,2	1,2	1,4	1,1	1,3	1,3	1,1	1,0	1,3	1,8	1,8	1,5	0,6	2,6	3,0	1,1	2,7	-6,2	-6,4	-6,4	-6,8			
JP	1,5	-0,3	-0,3	0,1	0,7	0,1	-0,2	-0,3	1,2	0,8	0,4	0,8	0,4	-1,5	-0,3	0,1	0,4	0,0	0,0	0,2	1,2	-0,6	-0,2	0,2	4,7	3,5	0,6	1,2	3,3	2,0	2,2	2,4	4,0	4,3	4,2	4,1			
CA	:	:	:	:	:	:	:	:	:	:	:	:	:	:	:	:	:	:	:	:	:	:	:	:	:	:	:	:	:	:	:	:	:	:	:	:	:		

⁽¹⁾ Prozent des BIP. Die Vorratsveränderungen enthalten auch den Nettozugang an Wertsachen.
 : Daten nicht verfügbar.

T2 BIP UND VERWENDUNGSKOMPONENTEN
EUROZONE, EU-25, EU-15, EU-MITGLIEDSTAATEN UND HAUPTWIRTSCHAFTSPARTNER
 t/t-4 Prozentuale Veränderung gegenüber dem gleichen Quartal des Vorjahres, saisonbereinigt, in konstanten Preisen (1995)

	BIP				Private Konsumausgaben				Konsumausgaben des Staates				Bruttoanlageinvestitionen				Binnennachfrage				Exporte				Importe						
	2004				2004				2004				2004				2004				2004				2004						
	Q1	Q2	Q3	Q4	Q1	Q2	Q3	Q4	Q1	Q2	Q3	Q4	Q1	Q2	Q3	Q4	Q1	Q2	Q3	Q4	Q1	Q2	Q3	Q4	Q1	Q2	Q3	Q4	Q1	Q2	Q3
Eurozone	1,5	2,2	1,8	1,6	1,1	1,0	0,8	1,4	1,8	1,6	1,7	1,4	1,1	2,0	2,0	1,4	1,2	1,6	2,4	1,8	3,4	7,9	6,3	5,9	2,7	6,6	8,0	6,6			
EU-25	1,9	2,5	2,2	1,9	1,6	1,6	1,4	1,8	2,2	2,0	1,9	1,5	1,7	3,0	3,1	2,2	1,7	2,1	2,8	2,1	3,5	8,2	6,6	6,3	3,1	7,3	8,4	6,8			
EU-15	1,8	2,4	2,1	1,8	1,5	1,5	1,3	1,8	2,2	2,0	1,9	1,6	1,5	2,8	2,9	2,1	1,6	2,0	2,7	2,1	3,0	7,6	6,2	5,9	2,6	6,7	8,0	6,6			
EU-MITGLIEDSTAATEN																															
BE	2,3	2,9	3,1	2,6	2,2	2,2	2,1	2,0	2,3	1,8	2,8	3,6	-1,0	-2,0	4,1	3,1	2,7	3,7	3,5	2,0	2,8	3,9	6,6	8,2	3,3	5,0	7,4	7,8			
CZ	3,8	3,9	4,2	4,2	3,4	2,6	2,1	1,8	-0,7	-2,2	-4,2	-5,8	9,1	9,3	9,4	8,5	5,0	6,4	3,5	1,3	10,4	24,5	27,4	19,5	11,0	24,7	23,2	13,8			
DK	1,2	2,9	2,5	3,0	3,2	4,2	4,2	5,8	1,2	0,8	0,2	0,8	-0,6	8,8	6,3	4,6	1,7	3,9	5,6	4,3	0,5	6,4	4,1	4,9	1,5	8,9	11,3	8,1			
DE	0,9	1,4	1,2	0,6	-1,0	-1,2	-0,8	0,0	0,8	0,1	0,7	0,0	-2,7	-2,3	-1,4	-2,4	-0,6	-0,9	1,7	-0,1	5,3	12,0	6,2	6,6	1,6	6,3	8,4	5,4			
EE	7,1	5,8	5,9	5,9	:	:	:	:	:	:	:	:	:	:	:	:	:	:	:	:	:	:	:	:	:	:	:	:	:		
EL	4,3	4,1	4,0	4,3	:	:	:	:	:	:	:	:	:	:	:	:	5,5	3,7	3,8	3,8	1,4	12,1	14,1	12,1	6,6	8,2	10,2	7,8			
ES	2,7	2,6	2,6	2,7	3,4	3,6	3,5	3,5	4,6	4,7	4,8	5,4	2,7	4,0	5,9	6,0	3,6	4,3	4,5	4,5	5,5	3,3	4,1	5,2	8,0	8,2	9,5	10,2			
FR	2,0	3,2	2,1	2,4	2,2	2,8	1,6	2,5	2,8	3,3	2,5	2,0	3,5	4,7	3,0	2,9	2,5	4,2	3,8	3,7	1,6	4,2	3,9	3,6	3,3	7,8	10,5	8,6			
IE	6,3	5,2	5,3	2,7	2,7	3,1	3,9	3,1	2,4	3,2	2,4	3,8	:	:	:	:	3,4	5,2	2,2	2,0	4,5	6,0	3,7	3,3	1,2	6,2	0,4	2,8			
IT	0,7	1,2	1,2	0,8	1,7	0,8	0,4	1,1	1,3	1,0	0,1	0,2	1,4	3,4	2,5	0,5	0,9	0,6	0,6	1,0	-0,6	6,1	5,6	1,7	0,0	4,0	3,5	2,5			
CY	3,4	4,4	4,1	3,0	3,8	5,7	5,5	9,5	-6,7	-2,1	-3,9	-9,9	12,6	14,7	5,5	5,4	:	:	:	:	:	:	:	:	:	:	:	:	:		
LV	:	:	:	:	:	:	:	:	:	:	:	:	:	:	:	:	:	:	:	:	:	:	:	:	:	:	:	:	:		
LT	6,6	7,5	6,2	6,5	12,7	9,5	8,5	6,6	8,7	4,3	6,6	7,2	16,1	8,8	17,8	7,2	16,1	13,6	13,2	9,4	-0,4	6,7	3,7	6,9	14,0	15,4	13,7	10,7			
LU	:	:	:	:	:	:	:	:	:	:	:	:	:	:	:	:	:	:	:	:	:	:	:	:	:	:	:	:	:		
HU	4,0	4,2	4,0	3,9	4,6	4,1	2,9	2,4	0,9	-0,7	-1,4	-3,7	12,9	6,4	9,6	4,6	6,0	5,9	1,0	-0,7	14,8	18,8	14,4	14,9	16,6	20,0	10,5	9,5			
MT	:	:	:	:	:	:	:	:	:	:	:	:	:	:	:	:	:	:	:	:	:	:	:	:	:	:	:	:	:		
NL	1,0	1,7	1,9	1,2	-0,4	0,4	0,5	0,7	0,5	-0,4	-0,1	-0,8	3,2	2,1	0,5	4,1	1,1	-0,1	0,6	0,5	2,9	10,9	10,7	8,8	3,2	9,0	9,6	8,4			
AT	1,4	1,9	2,5	2,4	1,4	1,7	1,6	1,3	1,0	1,3	1,2	1,1	5,4	4,6	4,7	4,6	0,7	-0,6	-0,3	1,0	6,7	10,7	11,0	7,5	5,7	6,2	5,9	5,2			
PL	:	:	:	:	:	:	:	:	:	:	:	:	:	:	:	:	:	:	:	:	:	:	:	:	:	:	:	:	:		
PT	0,7	1,8	0,9	0,6	1,8	2,9	2,2	2,6	0,6	1,1	1,5	1,8	-0,1	2,8	1,1	1,3	1,3	2,8	2,0	2,3	5,3	8,2	4,1	3,0	5,8	9,4	6,1	6,7			
SI	4,0	4,4	4,5	3,4	4,0	3,4	3,5	3,2	-0,1	1,5	2,5	2,6	7,2	6,8	6,8	6,4	5,2	5,3	4,1	2,8	8,4	14,5	13,3	13,3	10,1	15,4	12,1	11,7			
SK	:	:	:	:	:	:	:	:	:	:	:	:	:	:	:	:	:	:	:	:	:	:	:	:	:	:	:	:	:		
FI	3,2	3,1	3,6	3,6	4,1	2,4	2,5	2,5	2,2	1,9	2,0	1,9	3,2	6,1	4,2	4,6	1,7	7,3	4,2	2,3	5,1	-2,8	4,0	7,4	2,2	5,2	5,7	5,5			
SE	2,8	3,3	3,3	2,7	2,0	2,1	1,4	1,9	0,8	0,7	-0,3	-0,2	-0,7	4,9	7,1	9,3	-0,2	0,2	1,8	0,1	9,5	12,0	9,2	11,5	4,7	7,7	7,8	8,7			
UK	3,0	3,6	3,1	2,9	3,5	3,4	3,3	3,0	5,2	5,2	4,6	3,7	4,6	6,6	6,9	4,5	3,8	4,4	4,1	3,5	-1,3	4,4	4,7	4,4	1,7	6,4	7,0	5,8			
EFTA																															
NO	3,0	3,9	1,6	2,9	5,4	3,7	3,4	4,2	1,8	2,0	1,9	1,9	-0,5	4,0	:	:	2,8	6,2	:	:	5,3	1,2	:	:	4,8	7,1	:	:			
CH	1,6	2,1	1,9	1,2	1,4	1,3	1,3	1,1	1,9	1,5	0,7	0,6	1,9	6,9	4,5	0,6	-0,9	1,6	2,1	0,5	9,0	7,7	6,2	3,9	4,3	7,8	7,5	2,8			
HAUPTWIRTSCHAFTSPARTNER																															
US	5,0	4,8	4,0	3,9	4,2	3,6	3,6	3,7	2,6	1,0	2,0	1,5	9,6	10,4	7,9	8,0	5,2	5,2	4,6	4,7	8,4	10,8	9,4	5,7	8,1	10,7	11,1	9,8			
JP	4,1	3,1	2,4	1,1	1,8	2,1	1,8	0,4	2,0	3,1	2,5	3,1	4,7	1,1	1,2	-1,3	2,9	1,9	1,5	0,7	14,7	18,0	14,8	10,4	5,2	10,0	10,1	10,4			
CA	:	:	:	:	:	:	:	:	:	:	:	:	:	:	:	:	:	:	:	:	:	:	:	:	:	:	:	:	:		

: Daten nicht verfügbar.

T3

**BEITRAG DER VERWENDUNGSKOMPONENTEN ZUR VERÄNDERUNG DES BIP
EUROZONE, EU-25, EU-15, EU-MITGLIEDSTAATEN UND HAUPTWIRTSCHAFTSPARTNER**
 Veränderung des BIP gegenüber dem Vorquartal, saisonbereinigt, in konstanten Preisen (1995)

t/t-1

	BIP				Private Konsumausgaben				Konsumausgaben des Staates				Bruttoanlageinvestitionen				Vorratsveränderungen (1)				Binnennachfrage				Exporte				Importe				Außenbeitrag					
	2004				2004				2004				2004				2004				2004				2004				2004									
	Q1	Q2	Q3	Q4	Q1	Q2	Q3	Q4	Q1	Q2	Q3	Q4	Q1	Q2	Q3	Q4	Q1	Q2	Q3	Q4	Q1	Q2	Q3	Q4	Q1	Q2	Q3	Q4	Q1	Q2	Q3	Q4	Q1	Q2	Q3	Q4		
Eurozone	0,7	0,5	0,3	0,2	0,4	0,0	0,1	0,3	0,0	0,1	0,1	0,1	0,0	0,1	0,1	0,1	-0,1	0,1	0,6	-0,2	0,3	0,3	0,8	0,3	0,5	1,2	0,4	0,1	-0,1	-1,0	-1,0	-0,3	0,4	0,2	-0,6	-0,1		
EU-25	0,8	0,6	0,3	0,3	0,5	0,1	0,1	0,3	0,1	0,1	0,1	0,1	0,0	0,2	0,2	0,1	-0,2	0,0	0,5	-0,2	0,3	0,4	1,0	0,4	0,6	1,3	0,3	0,3	-0,2	-1,2	-0,9	-0,4	0,4	0,2	-0,6	-0,1		
EU-15	0,7	0,5	0,3	0,3	0,5	0,1	0,1	0,3	0,1	0,1	0,1	0,1	0,0	0,2	0,1	0,1	-0,2	0,0	0,6	-0,1	0,3	0,4	1,0	0,4	0,5	1,2	0,3	0,2	-0,1	-1,0	-1,0	-0,4	0,4	0,2	-0,7	-0,1		
EU-MITGLIEDSTAATEN																																						
BE	0,8	0,7	0,9	0,3	0,5	0,4	0,2	0,0	0,1	0,1	0,3	0,3	0,6	-0,4	0,8	-0,5	-0,7	0,1	0,4	-0,3	0,4	0,2	1,7	-0,5	0,4	1,8	2,1	2,3	0,0	-1,3	-2,9	-1,6	0,4	0,5	-0,9	0,7		
CZ	1,1	1,0	1,0	1,0	0,3	0,2	0,3	0,2	-0,4	-0,2	-0,3	-0,4	0,9	0,6	0,7	0,5	-0,4	1,0	-0,5	-1,5	-1,0	3,3	-0,2	-0,7	3,4	9,8	3,3	0,1	-1,3	-12,1	-2,0	1,6	2,1	-2,3	1,3	1,6		
DK	1,1	0,9	0,1	0,8	0,3	0,5	0,5	1,4	0,1	0,1	-0,2	0,2	-0,9	1,1	0,6	0,3	0,9	-1,0	1,5	-1,1	0,6	0,8	2,3	0,4	0,6	2,4	-1,0	0,4	-0,1	-2,3	-1,2	0,1	0,5	0,1	-2,2	0,4		
DE	0,5	0,4	0,0	-0,2	0,1	-0,2	0,0	0,1	0,0	0,0	0,1	-0,1	-0,6	0,0	0,1	0,0	-0,2	0,0	1,3	-0,8	-0,7	-0,3	1,6	-0,7	1,4	1,3	-0,6	0,4	-0,2	-0,7	-1,0	0,1	1,2	0,6	-1,6	0,5		
EE	1,2	1,3	2,0	1,3	:	:	:	:	:	:	:	:	:	:	:	:	:	:	:	:	:	:	:	:	:	:	:	:	:	:	:	:	:	:	:	:	:	
EL	3,2	-0,6	1,8	-0,1	:	:	:	:	:	:	:	:	:	:	:	:	:	:	:	:	:	3,3	-2,5	2,5	0,9	-0,7	2,5	1,5	-0,6	0,6	-0,5	-2,2	-0,4	-0,2	1,9	-0,7	-1,0	
ES	0,8	0,5	0,6	0,8	0,6	0,6	0,3	0,6	0,3	0,2	0,2	0,4	0,0	0,2	0,7	0,5	0,6	-0,6	0,1	0,0	1,5	0,4	1,3	1,5	-0,3	1,0	1,1	-0,3	-0,4	-0,9	-1,8	-0,4	-0,7	0,1	-0,7	-0,7		
FR	0,8	0,7	0,0	0,9	0,6	0,2	-0,1	0,7	0,1	0,2	0,1	0,1	0,1	0,3	-0,1	0,3	0,2	0,7	0,7	-0,4	1,0	1,4	0,6	0,7	0,2	0,3	0,2	0,4	-0,4	-1,1	-0,7	-0,2	-0,2	-0,8	-0,5	0,2		
IE	1,3	0,9	-1,4	2,0	0,6	0,4	0,5	-0,1	0,2	0,1	0,1	0,2	:	:	:	:	:	:	:	:	-3,7	3,7	-1,2	2,7	-3,0	4,0	-0,7	3,1	7,9	-6,8	0,5	-3,9	5,0	-2,9	-0,2	-0,7		
IT	0,5	0,4	0,4	-0,4	0,7	-0,3	0,1	0,2	-0,1	0,0	0,0	0,0	0,5	0,2	-0,3	-0,4	-0,5	0,1	-0,6	1,2	0,6	0,1	-0,7	1,0	-0,5	1,0	1,4	-1,4	0,3	-0,7	-0,3	0,0	-0,2	0,3	1,1	-1,4		
CY	-0,1	1,0	1,1	1,0	1,8	3,4	-2,0	2,9	-0,7	-0,5	-0,5	-0,1	0,3	1,3	-0,9	0,3	5,7	-2,9	-1,8	-2,4	:	:	:	:	:	:	:	:	:	:	:	:	:	:	:	:	:	
LV	:	:	:	:	:	:	:	:	:	:	:	:	:	:	:	:	:	:	:	:	:	:	:	:	:	:	:	:	:	:	:	:	:	:	:	:	:	:
LT	0,4	2,3	1,6	2,1	1,0	1,1	1,4	1,1	0,4	0,2	0,1	0,5	-1,9	0,9	3,9	-0,7	8,7	0,0	-3,4	-1,6	8,2	2,2	2,0	-0,6	-4,8	2,3	2,6	4,6	-3,0	-2,1	-3,0	-1,8	-7,8	0,2	-0,4	2,8		
LU	:	:	:	:	:	:	:	:	:	:	:	:	:	:	:	:	:	:	:	:	:	:	:	:	:	:	:	:	:	:	:	:	:	:	:	:	:	:
HU	1,0	1,0	0,9	1,0	0,3	0,6	0,3	0,2	-0,5	-0,1	-0,1	-0,1	0,9	-0,3	0,9	-0,3	3,0	1,9	-4,9	-2,3	3,6	2,1	-3,8	-2,5	2,8	4,4	1,9	4,3	-5,3	-5,5	2,7	-0,8	-2,5	-1,1	4,6	3,5		
MT	:	:	:	:	:	:	:	:	:	:	:	:	:	:	:	:	:	:	:	:	:	:	:	:	:	:	:	:	:	:	:	:	:	:	:	:	:	:
NL	0,9	-0,1	0,4	0,0	0,3	0,0	-0,1	0,2	-0,3	-0,1	0,1	0,0	0,4	-0,3	-0,2	1,0	0,1	-0,4	0,5	-0,1	0,4	-1,3	0,6	0,8	0,6	4,6	0,5	0,5	-0,1	-3,4	-0,7	-1,2	0,5	1,2	-0,2	-0,7		
AT	0,6	0,8	0,8	0,3	0,2	0,2	0,1	0,2	0,0	0,1	0,1	0,0	0,2	0,2	0,4	0,3	-0,1	-0,1	:	:	-0,2	-0,3	0,4	1,1	1,3	1,8	1,0	-0,3	-0,6	-0,7	-0,7	-0,5	0,8	1,1	0,3	-0,8		
PL	:	:	:	:	:	:	:	:	:	:	:	:	:	:	:	:	:	:	:	:	:	:	:	:	:	:	:	:	:	:	:	:	:	:	:	:	:	:
PT	1,0	0,9	-1,0	-0,3	0,1	1,1	-0,1	0,5	0,1	0,1	0,1	0,1	0,3	0,4	-0,1	-0,3	0,2	0,0	0,1	-0,1	0,8	1,5	0,0	0,1	1,2	0,6	-0,5	-0,2	-1,1	-1,2	-0,5	-0,2	0,1	-0,6	-1,1	-0,4		
SI	1,6	1,1	1,1	-0,4	0,6	0,4	0,4	0,4	-0,4	0,4	0,3	0,2	0,5	0,5	0,4	0,5	0,1	0,8	-0,3	-0,6	0,6	1,7	0,6	0,1	3,4	3,1	1,5	0,5	2,3	3,7	1,0	1,0	1,0	-0,6	0,5	-0,5		
SK	:	:	:	:	:	:	:	:	:	:	:	:	:	:	:	:	:	:	:	:	:	:	:	:	:	:	:	:	:	:	:	:	:	:	:	:	:	:
FI	1,0	0,8	1,2	0,6	0,4	0,0	0,4	0,5	0,2	0,1	0,1	0,1	0,3	0,3	0,1	0,2	-1,7	3,5	-1,7	-0,4	-1,0	3,9	-1,1	0,3	1,7	-2,2	2,7	1,3	0,3	-0,9	-0,4	-1,0	2,0	-3,1	2,3	0,3		
SE	0,8	0,8	0,7	0,3	0,4	0,2	0,1	0,3	0,0	0,0	-0,1	0,0	0,3	0,4	0,4	0,4	-1,5	-0,7	0,7	-0,7	-0,9	-0,1	1,1	-0,1	1,7	2,5	0,3	1,5	0,0	-1,6	-0,7	-1,1	1,7	0,9	-0,4	0,4		
UK	0,7	1,0	0,6	0,7	0,8	0,5	0,5	0,2	0,2	0,1	0,2	0,2	0,1	0,5	0,2	0,1	-0,6	-0,3	0,5	0,6	0,5	0,9	1,4	1,0	0,2	0,7	0,0	0,5	0,0	-0,6	-0,8	-0,9	0,2	0,1	-0,9	-0,4		
EFTA																																						
NO	1,1	1,2	-0,8	1,5	0,9	0,1	0,4	0,8	0,2	0,2	0,0	0,0	1,8	0,4	:	:	0,5	1,4	:	:	2,7	1,5	:	:	-0,5	0,1	:	:	-1,1	-0,5	:	:	-1,7	-0,4	:	:		
CH	0,4	0,5	0,4	-0,1	0,3	0,1	0,1	0,1	0,1	0,0	0,0	0,0	-0,1	0,5	0,1	-0,3	-1,5	1,2	0,5	-0,6	-1,2	1,7	0,7	-0,8	1,1	0,0	0,5	0,2	0,5	-1,2	-0,9	0,2	1,6	-1,2	-0,3	0,7		
HAUPTWIRTSCHAFTSPARTNER																																						
US	1,1	0,8	1,0	0,9	0,7	0,3	0,9	0,7	0,1	0,0	0,1	0,0	0,2	0,6	0,3	0,5	0,3	0,2	-0,3	0,2	1,4	1,2	1,0	1,4	0,2	0,2	0,2	0,1	-0,5	-0,5	-0,2	-0,5	-0,2	-0,3	0,0	-0,4		
JP	1,5	-0,3	-0,3	0,1	0,4	0,0	-0,1	-0,1	0,2	0,1	0,1	0,1	0,1	-0,4	-0,1	0,0	0,5	-0,3	0,0	0,2	1,2	-0,5	-0,2	0,2	0,6	0,5	0,1	0,2	-0,3	-0,2	-0,2	-0,2	0,3	0,3	-0,1	-0,1		
CA	:	:	:	:	:	:	:	:	:	:	:	:	:	:	:	:	:	:	:	:	:	:	:	:	:	:	:	:	:	:	:	:	:	:	:	:	:	:

: Daten nicht verfügbar.

(1) Die Vorratsveränderungen enthalten auch den Nettozugang an Wertsachen.

T4 BIP UND VERWENDUNGSKOMPONENTEN
EUROZONE, EU-25, EU-15, EU-MITGLIEDSTAATEN UND HAUPTWIRTSCHAFTSPARTNER
 Niveaus Viertes Quartal 2004, in Millionen Euro, saisonbereinigt, in jeweiligen Preisen

	BIP					Binnennachfrage	Exporte	Importe	Außenbeitrag
		Private Konsumausgaben	Konsumausgaben des Staates	Bruttoanlageinvestitionen	Vorratsveränderungen (¹)				
Eurozone	1 904 394,9	1 086 321,5	390 466,9	383 297,7	11 858,4	1 871 944,5	709 344,9	676 894,6	32 450,4
EU-25	2 570 304,4	1 490 871,6	538 104,5	503 415,9	14 567,5	2 546 959,5	939 110,9	915 766,1	23 344,9
EU-15	2 447 369,1	1 418 553,2	513 720,6	476 459,8	13 647,2	2 422 380,8	870 040,0	845 051,7	24 988,4
EU-MITGLIEDSTAATEN									
BE	71 600,6	38 739,9	16 500,8	13 173,6	1 269,8	69 684,0	62 499,5	60 582,9	1 916,6
CZ	22 594,0	11 083,9	5 159,5	6 151,3	79,5	22 233,4	16 425,2	16 064,6	360,6
DK	49 233,3	24 162,6	13 133,6	9 956,8	87,0	47 229,9	21 413,0	19 409,6	2 003,4
DE	541 170,0	318 840,0	101 070,0	94 030,0	1 710,0	515 650,0	209 130,0	183 610,0	25 520,0
EE	2 330,6	:	:	:	:	:	:	:	:
EL	42 793,0	:	:	:	:	46 486,7	9 106,1	12 799,8	- 3 693,7
ES	205 079,0	117 806,0	37 870,0	55 843,0	1 728,0	213 247,0	55 631,0	63 799,0	- 8 168,0
FR	411 790,2	227 914,9	99 833,8	81 039,1	2 872,2	411 636,3	107 893,3	107 739,4	153,9
IE	37 396,0	16 678,3	5 637,0	:	:	31 887,9	30 162,9	24 654,8	5 508,1
IT	339 174,8	204 506,4	65 003,8	65 472,8	3 234,5	338 217,5	91 182,4	90 225,2	957,3
CY	3 219,8	1 895,8	744,2	596,4	- 30,3	:	:	:	:
LV	:	:	:	:	:	:	:	:	:
LT	4 669,5	3 039,1	837,6	998,2	- 158,8	4 716,0	2 704,8	2 751,3	- 46,5
LU	:	:	:	:	:	:	:	:	:
HU	21 089,8	11 871,4	4 864,1	4 556,8	229,4	21 239,0	13 853,8	14 002,9	- 149,2
MT	:	:	:	:	:	:	:	:	:
NL	117 623,0	57 332,0	29 680,0	24 377,0	201,0	111 460,0	78 734,0	72 571,0	6 163,0
AT	59 736,5	33 232,0	10 572,3	13 187,2	- 103,8	56 556,0	30 260,8	27 080,3	3 180,5
PL	:	:	:	:	:	:	:	:	:
PT	34 132,6	21 522,0	7 359,5	7 709,9	323,8	36 915,2	10 615,9	13 398,5	- 2 782,6
SI	6 520,5	3 560,8	1 328,0	1 660,6	113,6	6 677,3	3 934,6	4 091,4	- 156,8
SK	:	:	:	:	:	:	:	:	:
FI	37 908,0	19 585,0	8 563,0	6 999,0	711,0	35 636,0	14 471,0	12 199,0	2 272,0
SE	:	:	:	:	:	:	:	:	:
UK	424 289,6	274 926,3	90 806,7	72 070,4	1 440,1	439 409,0	106 442,5	121 561,9	- 15 119,3
EFTA									
NO	53 135,7	23 506,7	11 502,4	:	:	:	:	:	:
CH	73 255,4	44 202,3	8 734,9	15 309,3	- 196,9	68 049,6	33 476,9	28 271,1	5 205,8
HAUPTWIRTSCHAFTSPARTNER									
US	2 310 780,6	1 622 736,4	353 548,6	455 536,7	8 996,7	2 440 779,8	233 181,8	363 181,0	- 129 999,2
JP	919 864,3	519 383,5	164 752,9	217 717,2	1 775,8	903 629,4	124 803,4	108 568,5	16 235,0
CA	:	:	:	:	:	:	:	:	:

: Daten nicht verfügbar.

(¹) Die Vorratsveränderungen enthalten auch den Nettozugang an Wertsachen.

T6

BRUTTOINVESTITIONEN NACH GÜTERGRUPPEN
EUROZONE, EU-25, EU-15, EU-MITGLIEDSTAATEN UND HAUPTWIRTSCHAFTSPARTNERt/t-4
Prozentuale Veränderung gegenüber dem gleichen Quartal des Vorjahres - saisonbereinigt - in konstanten Preisen (1995)

	Bruttoinvestitionen ⁽¹⁾				Nutztiere und Nutzpflanzungen				Maschinen und Geräte				Fahrzeuge				Wohnbauten				Nichtwohnbauten				Immaterielle Anlagen und sonstige Ausrüstungen				Bruttoanlage- investitionen						
	2004				2004				2004				2004				2004				2004				2004				2004						
	Q1	Q2	Q3	Q4	Q1	Q2	Q3	Q4	Q1	Q2	Q3	Q4	Q1	Q2	Q3	Q4	Q1	Q2	Q3	Q4	Q1	Q2	Q3	Q4	Q1	Q2	Q3	Q4	Q1	Q2	Q3	Q4			
EURO-ZONE	1,1	2,9	7,5	3,1	12,1	-9,6	0,7	24,5	1,4	5,3	4,4	1,9	1,2	1,0	3,7	4,2	1,4	1,1	0,7	0,4	0,6	-0,4	-0,1	0,1	0,9	1,5	1,4	2,1	1,1	2,0	2,0	1,4			
EU-25	1,6	3,9	7,7	3,3	0,6	-8,1	1,4	37,2	2,3	6,5	5,5	3,3	-1,0	2,3	3,3	2,6	1,8	2,3	2,0	1,4	2,4	-0,3	1,3	0,8	0,9	2,5	2,0	3,5	1,7	3,0	3,1	2,2			
EU-15	1,2	3,4	7,4	3,3	-5,9	-12,5	6,4	53,5	2,2	6,3	5,3	2,8	-1,3	1,8	2,9	2,9	1,8	2,2	1,9	1,3	1,8	-0,4	0,9	0,5	0,7	2,3	2,0	3,5	1,5	2,8	2,9	2,1			
EU MITGLIEDSTAATEN																																			
BE	4,8	10,9	8,5	0,9	:	:	:	:	:	:	:	:	:	:	:	:	:	:	:	:	:	:	:	:	:	:	:	:	:	:	:	-1,0	-2,0	4,1	3,1
CZ	10,8	10,9	9,9	4,4	:	:	:	:	:	:	:	:	:	:	:	:	:	:	:	:	:	:	:	:	:	:	:	:	:	:	:	9,1	9,3	9,4	8,5
DK	-0,6	6,6	14,6	5,6	:	:	:	:	4,0	13,2	9,1	15,3	-23,3	16,0	9,1	-19,9	10,5	10,3	14,5	8,2	-4,7	-0,2	-3,1	-3,2	-2,3	3,4	0,5	5,1	-0,6	8,8	6,3	4,6			
DE	-1,1	-1,1	10,6	-0,3	:	:	:	:	:	:	:	:	:	:	:	:	-0,5	-2,4	-4,5	-5,0	-3,8	-6,2	-5,8	-5,8	0,4	1,5	1,9	1,9	-2,7	-2,3	-1,4	-2,4			
EE	:	:	:	:	:	:	:	:	:	:	:	:	:	:	:	:	:	:	:	:	:	:	:	:	:	:	:	:	:	:	:	:	:	:	
EL	5,4	5,2	2,9	5,8	:	:	:	:	:	:	:	:	:	:	:	:	:	:	:	:	:	:	:	:	:	:	:	:	:	:	:	:	:		
ES	3,5	5,6	6,7	6,1	-0,8	-2,3	-2,9	-3,7	1,1	5,2	12,2	11,1	-4,5	2,1	3,0	4,3	4,7	5,5	6,0	5,8	3,9	3,1	3,7	4,4	2,6	3,1	3,6	3,9	2,7	4,0	5,9	6,0			
FR	3,2	9,1	11,8	9,0	2,2	-0,4	-1,7	-1,7	8,4	8,0	4,9	3,9	-0,6	6,4	3,3	7,4	1,7	4,5	5,1	5,8	3,0	2,4	0,4	-0,7	0,1	1,5	1,1	0,5	3,5	4,7	3,0	2,9			
IE	9,5	12,4	2,9	2,6	:	:	:	:	:	:	:	:	:	:	:	:	:	:	:	:	:	:	:	:	:	:	:	:	:	:	:	:	:		
IT	-1,9	-0,2	1,7	1,5	:	:	:	:	1,6	5,2	3,4	0,6	1,4	1,3	-5,8	-9,2	1,7	2,9	4,4	2,8	0,8	3,1	4,8	3,8	0,6	0,8	-0,9	-1,1	1,4	3,4	2,5	0,5			
CY	43,9	29,0	9,7	-2,7	-6,0	21,8	-24,4	-34,4	28,0	43,0	15,3	12,4	17,7	15,6	21,9	10,2	4,1	4,1	-3,8	-3,4	7,6	2,2	4,3	8,1	-1,5	-12,0	-16,0	-14,4	12,6	14,7	5,5	5,4			
LV	:	:	:	:	:	:	:	:	:	:	:	:	:	:	:	:	:	:	:	:	:	:	:	:	:	:	:	:	:	:	:	:	:	:	
LT	24,4	26,4	25,2	16,1	0,8	0,1	-2,7	-2,3	19,0	23,6	20,9	19,3	35,9	29,2	98,9	15,2	22,0	27,2	102,8	105,5	11,3	-5,3	-5,6	-13,2	10,8	-12,7	-6,0	-7,4	16,1	8,8	17,8	7,2			
LU	:	:	:	:	:	:	:	:	:	:	:	:	:	:	:	:	:	:	:	:	:	:	:	:	:	:	:	:	:	:	:	:	:	:	
HU	8,1	9,6	3,7	6,1	:	:	:	:	:	:	:	:	:	:	:	:	:	:	:	:	:	:	:	:	:	:	:	:	:	:	12,9	6,4	9,6	4,6	
MT	:	:	:	:	:	:	:	:	:	:	:	:	:	:	:	:	:	:	:	:	:	:	:	:	:	:	:	:	:	:	:	:	:	:	
NL	3,5	-0,2	1,6	4,6	1,3	-6,5	2,5	3,7	1,0	15,7	4,0	-5,0	16,7	-2,1	7,0	8,0	3,0	2,6	5,2	4,3	-2,0	-4,7	-0,7	3,2	-1,0	0,4	0,7	6,2	3,2	2,1	0,5	4,1			
AT	2,3	2,0	4,3	5,9	59,0	62,1	44,6	14,2	6,6	6,4	5,6	3,8	8,9	9,0	9,9	12,4	0,9	1,5	0,7	-1,3	2,3	-0,1	3,1	6,6	8,1	12,0	13,9	14,4	5,4	4,6	4,7	4,6			
PL	:	:	:	:	:	:	:	:	:	:	:	:	:	:	:	:	:	:	:	:	:	:	:	:	:	:	:	:	:	:	:	:	:	:	
PT	0,5	3,6	2,0	2,2	-5,7	-1,4	1,5	2,3	5,3	7,5	3,1	4,5	7,9	9,4	7,6	13,4	:	:	:	:	:	:	:	:	-5,1	-0,1	0,4	0,3	-0,1	2,8	1,1	1,3			
SI	9,7	13,4	7,8	5,5	:	:	:	:	:	:	:	:	:	:	:	:	:	:	:	:	:	:	:	:	:	:	:	:	:	7,2	6,8	6,8	6,4		
SK	:	:	:	:	:	:	:	:	:	:	:	:	:	:	:	:	:	:	:	:	:	:	:	:	:	:	:	:	:	:	:	:	:	:	
FI	-3,5	7,7	4,2	19,3	-7,7	0,0	0,0	0,0	2,2	15,5	11,4	14,4	9,1	0,3	1,1	1,7	10,2	11,1	7,4	4,8	-2,2	-2,1	-2,4	-1,4	1,8	2,0	1,8	2,1	3,2	6,1	4,2	4,6			
SE	:	:	:	:	2,3	-1,3	-0,3	-2,5	-1,9	5,1	8,5	13,9	-3,7	17,0	20,7	-0,5	12,5	15,6	17,9	17,9	-6,2	-5,3	-3,1	0,1	3,1	7,2	8,7	10,9	-0,7	4,9	7,1	9,3			
UK	2,7	6,2	5,1	4,3	-23,7	4,0	37,5	66,7	5,3	9,3	8,2	4,0	-10,3	2,0	-5,9	-2,8	3,1	10,1	9,3	6,5	11,4	1,1	7,2	2,7	1,9	12,3	7,4	14,1	4,6	6,6	6,9	4,5			
EFTA																																			
NO	-2,9	19,0	:	:	:	:	:	:	8,2	9,8	:	:	-26,4	-11,4	:	:	:	:	:	:	:	:	:	:	17,2	-19,3	:	:	-0,5	4,0	:	:			
CH	-8,6	5,8	6,3	:	:	:	:	:	:	:	:	:	:	:	:	:	:	:	:	:	:	:	:	:	:	:	:	:	:	1,9	6,9	4,5	0,6		
HAUPTWIRTSCHAFTSPARTNER																																			
US	:	:	:	:	:	:	:	:	:	:	:	:	:	:	:	:	:	:	:	:	:	:	:	:	:	:	:	:	:	9,6	10,4	7,9	8,0		
JP	8,4	3,4	2,4	:	:	:	:	:	:	:	:	:	:	:	:	:	:	:	:	:	:	:	:	:	:	:	:	:	4,7	1,1	1,2	-1,3			
CA	:	:	:	:	:	:	:	:	:	:	:	:	:	:	:	:	:	:	:	:	:	:	:	:	:	:	:	:	:	:	:	:	:		

⁽¹⁾ Die Bruttoinvestitionen setzen sich zusammen aus den Bruttoanlageinvestitionen, den Vorratsveränderungen und dem Nettozugang an Wertsachen.

: Daten nicht verfügbar oder nicht berechenbar.

Weitere Informationsquellen:

➤ **Datenbanken**

[EUROSTAT Webseite/Wirtschaft und Finanzen/Volkswirtschaftliche Gesamtrechnungen \(einschließlich BIP\)/Vierteljährliche Volkswirtschaftliche Gesamtrechnungen/BIP und Hauptkomponenten](#)

Journalisten können den Media Support Service kontaktieren:

BECH Gebäude Büro A4/017 • L-2920 Luxembourg • Tel. (352) 4301 33408 • Fax (352) 4301 35349 •

E-mail: eurostat-mediasupport@cec.eu.int

European Statistical Data Support:

Eurostat hat zusammen mit den anderen Mitgliedern des „Europäischen Statistischen Systems“ ein Netz von Unterstützungszentren eingerichtet; diese Unterstützungszentren gibt es in fast allen Mitgliedstaaten der EU und in einigen EFTA-Ländern.

Sie sollen die Internetnutzer europäischer statistischer Daten beraten und unterstützen.

Kontakt Informationen für dieses Unterstützungsnetz finden Sie auf unserer Webseite:

www.europa.eu.int/comm/eurostat/

Ein Verzeichnis unserer Verkaufsstellen in der ganzen Welt erhalten Sie beim:

Amt für amtliche Veröffentlichungen der Europäischen Gemeinschaften

2, rue Mercier – L-2985 Luxembourg

URL: <http://publications.eu.int>

E-mail: info-info-opoce@cec.eu.int

BELGIEN/BELGIQUE/BELGIË - DANMARK - DEUTSCHLAND - EESTI – ELLÁDA - ESPAÑA - FRANCE - IRELAND - ITALIA - KYPROS/KIBRIS – LUXEMBOURG - MAGYARORSZÁG – MALTA - NEDERLAND - ÖSTERREICH - POLSKA - PORTUGAL - SLOVENIJA - SLOVENSKO - SUOMI/FINLAND - SVERIGE - UNITED KINGDOM - BALGARIJA - HRVATSKA - ÍSLAND – NORGE - SCHWEIZ/SUISSE/SVIZZERA - AUSTRALIA - BRASIL - CANADA - EGYPT - MALAYSIA - MÉXICO - SOUTH KOREA - SRI LANKA - T'AI-WAN - UNITED STATES OF AMERICA

ORIGINALTEXT: Englisch