

VIERTELJÄHRLICHE GESAMTRECHNUNGEN

Drittes Quartal 2004

BIP und Verwendungskomponenten

Statistik

kurz gefasst

WIRTSCHAFT UND
FINANZEN

7/2005

Volkswirtschaftliche
Gesamtrechnungen

Autor

Roberto BARCELLAN

Inhalt

Prozentuale Veränderung gegenüber dem Vorquartal 2

Prozentuale Veränderung gegenüber dem gleichen Quartal des Vorjahres 3

Beitrag der Komponenten zur Veränderung des BIP 4

Niveauewerte, in Millionen Euro, in jeweiligen Preisen 5

BAI: prozentuale Veränderung gegenüber dem Vorquartal 6

BAI: prozentuale Veränderung gegenüber dem gleichen Quartal des Vorjahres 7

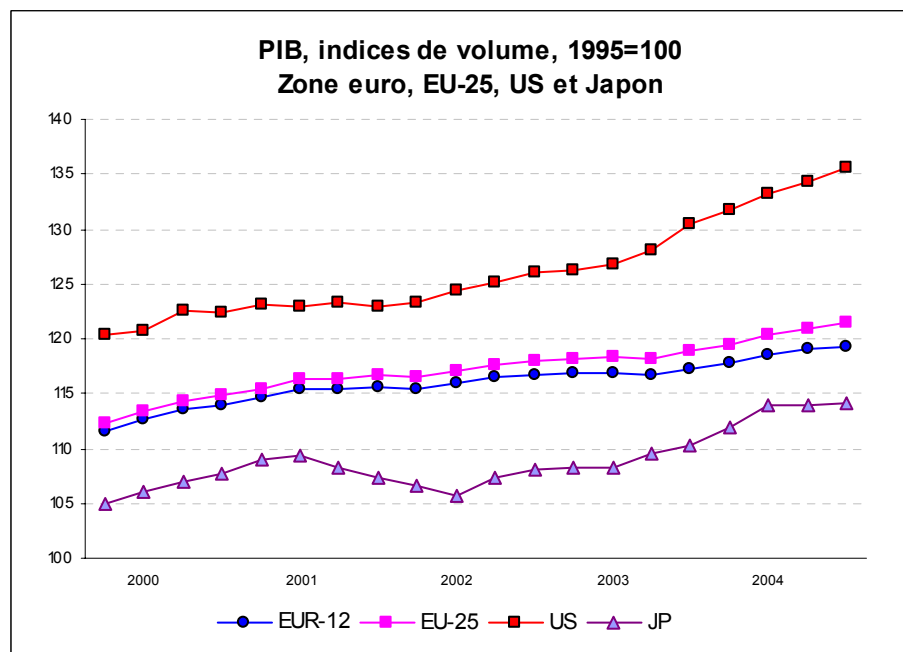


Manuskript abgeschlossen: 17.01.2005

ISSN 1024-431X

Katalognummer: KS-NJ-05-007-DE-N

© Europäische Gemeinschaften, 2005



Die Eurostat-Schätzungen ⁽¹⁾ für das dritte Quartal 2004 zeigen, dass das Bruttoinlandsprodukt (BIP) in der Eurozone ⁽²⁾ und in der Europäischen Union (EU25) um +0,3% gewachsen ist, nach +0,5% in der Eurozone und +0,6% in der EU25 im Verlauf des zweiten Quartals 2004.

Im dritten Quartal 2004 stiegen die privaten Konsumausgaben um +0,1% in der Eurozone und um +0,2% in der EU25, in beiden Fällen war die gleiche Wachstumsrate bereits im zweiten Quartal 2004 beobachtet worden. Die Investitionen wuchsen schneller, und zwar um +0,7% in der Eurozone und um +0,9% in der EU25, nach +0,3% bzw. +0,6% im Vorquartal. Die Ausfuhren verlangsamten ihr Wachstum sowohl in der Eurozone (+1,5% nach +2,8% im Vorquartal) als auch in der EU25 (+1,2% nach +2,9% im Vorquartal). Die Einfuhren dagegen wuchsen schneller als zuvor, in der Eurozone (+3,5% nach +2,5% im Vorquartal) ebenso wie in der EU25 (+2,9% nach +2,7%).

Was die wichtigsten Handelspartner der EU25 anbelangt, so stieg das BIP in den Vereinigten Staaten im Verlauf des dritten Quartals 2004 um +1,0%, nach +0,8% im Vorquartal. In Japan wuchs das BIP um +0,2%, eine Verbesserung gegenüber -0,1% im zweiten Quartal 2004.

Im Vergleich zum entsprechenden Vorjahresquartal stieg das BIP in der Eurozone um +1,8% und in der EU25 um +2,1%, das der Vereinigten Staaten wuchs um +4,0%, und in Japan betrug der Zuwachs +3,4%.

⁽¹⁾ Anmerkung zur Methodik: Die Daten für die Eurozone, EU25 und EU15 wurden in einer zusammenhängenden und konsistenten Weise errechnet, die als Indikatoren die Daten aller Mitgliedstaaten verwendet, die vierteljährliche volkswirtschaftliche Gesamtrechnungen erstellen. Die Aggregate für die Eurozone, EU25 und EU15 wurden aus den saisonbereinigten Ergebnissen der Mitgliedstaaten gebildet. Die Daten für Belgien, Deutschland, Spanien, Frankreich, Italien, die Niederlande, Österreich, Finnland, Schweden und das Vereinigte Königreich sind ferner auch arbeitstagbereinigt.

⁽²⁾ Die Eurozone besteht aus Belgien, Deutschland, Griechenland, Spanien, Frankreich, Irland, Italien, Luxemburg, den Niederlanden, Österreich, Portugal und Finnland.

T1 BIP UND VERWENDUNGSKOMPONENTEN
EUROZONE, EU-25, EU-15, EU-MITGLIEDSTAATEN UND HAUPTWIRTSCHAFTSPARTNER
 t/t-1 Prozentuale Veränderung gegenüber dem Vorquartal, saisonbereinigt, in konstanten Preisen (1995)

	BIP				Private Konsumausgaben				Konsumausgaben des Staates				Bruttoanlageinvestitionen				Vorratsveränderungen ⁽¹⁾				Binnennachfrage				Exporte				Importe				Außenbeitrag ⁽¹⁾			
	2003		2004		2003		2004		2003		2004		2003		2004		2003		2004		2003		2004		2003		2004		2003		2004					
	Q4	Q1	Q2	Q3	Q4	Q1	Q2	Q3	Q4	Q1	Q2	Q3	Q4	Q1	Q2	Q3	Q4	Q1	Q2	Q3	Q4	Q1	Q2	Q3	Q4	Q1	Q2	Q3	Q4	Q1	Q2	Q3				
Eurozone	0,4	0,7	0,5	0,3	0,0	0,7	0,1	0,1	0,5	0,1	0,4	0,5	1,0	-0,2	0,3	0,7	0,2	0,1	0,2	0,9	1,0	0,3	0,3	1,0	0,3	1,6	2,8	1,5	1,9	0,6	2,5	3,5	2,2	2,6	2,7	2,0
EU-25	0,5	0,7	0,6	0,3	0,2	0,8	0,2	0,2	0,7	0,2	0,4	0,6	1,3	0,2	0,6	0,9	0,4	0,3	0,4	0,9	1,1	0,4	0,4	1,0	0,7	1,2	2,9	1,2	2,1	0,6	2,7	2,9	1,0	1,2	1,3	0,7
EU-15	0,5	0,7	0,5	0,3	0,2	0,8	0,2	0,2	0,7	0,2	0,4	0,6	1,2	0,1	0,6	0,8	0,4	0,3	0,3	0,9	1,1	0,4	0,4	1,0	0,6	1,2	2,8	1,2	2,1	0,5	2,5	3,1	1,1	1,4	1,6	0,9
EU-MITGLIEDSTAATEN																																				
BE	0,7	0,7	0,8	0,7	0,2	0,8	0,5	0,6	0,5	0,7	0,7	1,4	-1,5	5,0	-1,7	6,7	1,1	0,4	0,3	0,5	1,0	0,9	0,0	2,3	1,3	0,4	0,9	5,7	1,7	0,7	-0,1	8,1	5,2	5,0	5,8	4,3
CZ	1,0	0,8	1,0	0,8	0,1	1,3	0,1	0,5	-0,4	-1,5	-1,0	-1,6	2,0	3,0	2,5	2,2	1,0	0,8	1,7	1,1	1,8	-1,0	2,4	-0,2	2,8	5,6	12,3	0,9	3,5	2,9	12,3	0,0	-15,3	-13,3	-14,9	-13,8
DK	0,6	0,8	0,3	0,1	2,0	0,3	0,8	1,1	0,3	-0,1	0,2	-0,3	4,8	-4,7	3,4	3,0	-0,5	1,2	-0,1	1,4	1,9	0,4	0,4	2,7	-0,5	1,6	5,0	-2,1	2,2	0,8	5,5	3,2	2,6	3,0	2,9	0,4
DE	0,3	0,4	0,4	0,1	-0,6	0,0	-0,2	0,0	-0,3	-0,1	0,0	0,7	1,3	-2,9	-0,4	1,3	-0,4	-0,6	-0,6	1,1	1,0	-0,8	-0,2	2,2	0,6	4,1	3,4	-1,1	2,7	1,0	2,2	4,3	4,6	5,8	6,3	4,4
EE	1,3	1,2	1,3	1,9	:	:	:	:	:	:	:	:	:	:	:	:	:	:	:	:	:	:	:	:	:	:	:	:	:	:	:	:	:	:	:	:
EL	-0,3	2,9	-0,6	1,8	:	:	:	:	:	:	:	:	:	:	:	:	:	:	:	:	0,8	2,6	-2,2	2,3	-0,9	-10,9	15,0	6,3	3,2	-7,1	3,4	6,7	-11,5	-11,2	-9,4	-10,0
ES	0,7	0,7	0,5	0,6	1,0	1,0	0,9	0,5	1,4	1,1	0,7	1,1	1,9	0,2	0,9	2,8	0,5	1,0	0,4	0,5	1,4	1,3	0,3	1,3	-1,9	-0,8	3,4	3,5	0,4	1,1	2,5	5,3	-3,9	-4,4	-4,3	-5,0
FR	0,6	0,6	0,6	0,0	0,4	1,0	0,4	-0,2	0,9	0,4	0,9	0,3	1,6	0,2	1,4	-0,7	0,0	0,1	0,8	1,5	1,0	0,8	1,5	0,5	1,6	0,5	1,0	0,8	3,0	1,1	3,9	2,5	0,3	0,2	-0,6	-1,2
IE	5,4	0,9	0,3	-0,3	:	:	:	:	0,3	1,0	0,7	0,4	:	:	:	:	:	:	:	:	4,5	-5,8	3,5	0,2	4,8	-3,7	4,2	-0,9	3,9	-10,9	8,5	-0,5	18,3	23,7	21,2	20,8
IT	0,0	0,6	0,4	0,4	-0,3	1,2	-0,5	0,2	0,5	-0,7	0,5	-0,5	-0,3	2,4	1,0	-0,8	0,9	0,8	0,6	0,1	0,7	1,0	-0,2	-0,6	-4,0	-1,3	3,8	4,8	-1,8	0,2	1,9	1,2	0,1	-0,3	0,2	1,2
CY	1,5	0,4	0,9	0,7	0,3	5,0	5,6	0,0	11,1	3,8	0,0	-2,2	2,1	2,2	5,4	-0,1	0,6	4,4	4,2	4,2	7,1	2,4	5,8	-0,2	-5,5	-3,6	-2,4	-6,2	5,0	0,4	7,5	-6,3	-4,7	-6,7	-11,8	-10,9
LV	:	:	:	:	:	:	:	:	:	:	:	:	:	:	:	:	:	:	:	:	:	:	:	:	:	:	:	:	:	:	:	:	:	:	:	:
LT	2,0	0,3	2,2	1,5	3,1	1,9	1,8	2,1	5,6	-1,0	0,4	-0,2	7,5	-5,2	6,1	7,2	3,5	9,9	11,2	8,6	1,9	4,9	3,7	1,0	3,9	-3,5	-0,5	4,6	3,3	3,5	2,4	3,0	-23,4	-29,0	-31,0	-30,4
LU	:	:	:	:	:	:	:	:	:	:	:	:	:	:	:	:	:	:	:	:	:	:	:	:	:	:	:	:	:	:	:	:	:	:	:	:
HU	1,0	1,1	1,0	0,9	0,7	0,9	1,5	:	:	:	:	:	2,5	5,3	0,2	3,7	-1,6	0,4	2,9	:	-1,2	3,8	3,5	-2,5	4,5	2,7	3,3	1,1	1,8	5,6	5,8	-2,4	-3,5	-6,3	-8,9	-5,3
MT	:	:	:	:	:	:	:	:	:	:	:	:	:	:	:	:	:	:	:	:	:	:	:	:	:	:	:	:	:	:	:	:	:	:	:	:
NL	0,5	0,8	-0,2	0,3	0,0	0,6	0,1	-0,4	1,0	-1,1	0,0	0,4	1,3	1,3	-1,6	-1,0	0,1	-0,1	-0,1	0,6	1,3	0,0	-0,9	0,4	1,7	0,6	4,3	0,9	3,0	-0,7	3,5	1,0	5,0	5,8	6,5	6,4
AT	0,3	0,5	0,8	0,8	0,5	0,5	0,2	-0,1	0,4	0,3	0,4	0,4	1,1	0,3	0,5	1,0	0,4	0,3	0,3	:	0,1	-0,1	0,0	0,4	2,1	2,1	2,6	2,1	1,7	1,0	1,2	1,4	4,2	4,8	5,5	5,9
PL	:	:	:	:	:	:	:	:	:	:	:	:	:	:	:	:	:	:	:	:	:	:	:	:	:	:	:	:	:	:	:	:	:	:	:	:
PT	-0,3	1,1	1,2	-1,2	0,2	0,2	1,7	0,1	0,1	0,3	0,4	0,4	-1,9	1,7	2,1	-0,2	0,5	0,7	0,8	1,0	-0,6	0,7	1,6	0,2	-0,4	4,3	2,1	-1,5	-1,2	2,8	3,0	1,9	-8,4	-8,0	-8,4	-10,0
SI	0,6	:	:	:	:	:	:	:	:	:	:	:	:	:	:	:	:	:	:	:	:	:	:	:	:	:	:	:	:	:	:	:	:	:	:	:
SK	:	:	:	:	:	:	:	:	:	:	:	:	:	:	:	:	:	:	:	:	:	:	:	:	:	:	:	:	:	:	:	:	:	:	:	:
FI	0,3	1,1	0,8	1,1	0,9	0,6	-0,2	0,8	0,3	0,2	0,2	0,3	0,8	1,4	2,2	0,4	-0,1	-2,0	1,3	-1,3	1,6	-1,6	4,3	-2,3	-0,3	3,5	-5,0	5,6	2,8	-2,4	1,2	-1,4	12,3	14,7	11,7	14,6
SE	0,8	0,9	1,0	1,0	0,3	0,7	0,3	0,4	0,0	0,2	0,2	-0,1	1,0	1,9	2,7	2,1	0,1	-1,1	-1,5	-0,3	1,2	-0,7	0,2	2,0	0,9	2,9	4,4	0,1	2,0	0,1	3,9	2,0	12,6	14,0	14,6	13,7
UK	1,0	0,7	0,9	0,5	0,5	1,2	0,7	0,6	2,1	0,8	0,5	1,4	1,7	2,8	1,1	0,6	1,5	1,3	1,3	1,2	1,1	1,2	0,7	0,7	3,0	-1,8	1,9	0,8	3,0	0,1	1,3	1,3	-7,5	-8,1	-7,9	-8,1
EFTA																																				
NO	0,3	1,1	1,2	-1,0	0,7	1,8	0,1	0,8	0,0	0,7	1,0	-0,1	-7,9	10,4	2,2	:	1,8	2,3	3,6	:	-0,9	2,9	1,6	:	4,9	-1,3	0,2	:	2,1	3,2	1,3	:	5,6	3,9	3,5	:
CH	0,5	0,5	0,4	:	0,7	0,5	0,4	:	0,4	0,5	0,1	:	2,7	1,2	1,3	:	-3,1	-3,9	-3,2	:	0,6	-0,2	1,4	:	2,8	0,2	-0,9	:	3,5	-1,4	1,1	:	7,7	8,3	7,4	:
HAUPTWIRTSCHAFTSPARTNER																																				
US	1,0	1,1	0,8	1,0	0,9	1,0	0,4	1,3	0,5	0,5	0,2	0,7	2,1	1,1	3,1	1,4	0,9	1,2	1,4	1,1	1,2	1,3	1,1	1,0	4,1	1,8	1,8	1,5	4,0	2,6	3,0	1,1	-6,0	-6,2	-6,4	-6,4
JP	1,5	1,9	-0,1	0,2	1,0	1,1	0,3	0,6	0,2	1,1	0,1	0,4	2,9	0,8	-1,0	0,6	-0,1	0,5	0,2	-0,1	1,1	1,7	-0,4	0,3	5,2	4,5	3,5	0,5	2,4	3,5	2,0	1,9	3,6	3,8	4,1	3,9
CA	:	:	:	:	:	:	:	:	:	:	:	:	:	:	:	:	:	:	:	:	:	:	:	:	:	:	:	:	:	:	:	:	:	:	:	:

⁽¹⁾ Prozent des BIP. Die Vorratsveränderungen enthalten auch den Nettozugang an Wertsachen.

: Daten nicht verfügbar.

T2 BIP UND VERWENDUNGSKOMPONENTEN
EUROZONE, EU-25, EU-15, EU-MITGLIEDSTAATEN UND HAUPTWIRTSCHAFTSPARTNER
 t/t-4 Prozentuale Veränderung gegenüber dem gleichen Quartal des Vorjahres, saisonbereinigt, in konstanten Preisen (1995)

	BIP				Private Konsumausgaben				Konsumausgaben des Staates				Bruttoanlageinvestitionen				Binnennachfrage				Exporte				Importe			
	2003		2004		2003		2004		2003		2004		2003		2004		2003		2004		2003		2004					
	Q4	Q1	Q2	Q3	Q4	Q1	Q2	Q3	Q4	Q1	Q2	Q3	Q4	Q1	Q2	Q3	Q4	Q1	Q2	Q3	Q4	Q1	Q2	Q3				
Eurozone	0,8	1,4	2,1	1,8	0,5	1,0	1,1	0,9	1,5	1,7	1,7	1,5	0,2	1,0	1,5	1,8	1,5	1,2	1,6	2,6	0,3	3,8	7,4	6,2	2,1	3,3	6,6	8,7
EU-25	1,2	1,7	2,4	2,1	0,9	1,5	1,6	1,4	2,0	2,1	2,0	1,8	0,7	2,0	2,8	3,1	1,7	1,7	2,2	2,9	1,7	3,6	7,4	6,1	3,0	3,5	7,2	8,5
EU-15	1,1	1,7	2,3	2,0	0,9	1,5	1,6	1,3	1,9	2,1	2,0	1,9	0,5	1,7	2,4	2,8	1,6	1,6	2,1	2,9	1,2	3,3	7,0	6,0	2,5	3,1	6,6	8,3
EU-MITGLIEDSTAATEN																												
BE	1,7	2,2	2,9	2,9	1,8	2,2	2,0	2,1	2,8	2,7	2,4	3,4	-3,0	0,6	-0,3	8,5	1,9	3,2	4,0	4,2	1,4	2,7	2,6	8,5	1,6	4,0	3,9	10,5
CZ	4,3	3,7	3,8	3,5	4,2	3,4	2,6	2,1	2,3	-0,4	-2,2	-4,4	6,9	8,8	10,2	9,9	5,1	5,2	6,0	3,1	9,4	10,5	26,0	23,0	9,6	11,5	25,8	19,6
DK	1,4	1,7	2,5	1,9	2,4	3,2	4,0	4,3	0,6	0,2	0,1	0,0	6,4	1,6	8,3	6,4	2,8	2,2	3,6	5,4	-2,1	0,6	6,5	3,9	0,6	1,7	9,4	12,2
DE	0,0	0,8	1,4	1,3	-0,9	-1,0	-1,1	-0,7	-0,7	0,5	-0,2	0,1	-0,1	-2,3	-2,2	-0,7	0,8	-0,6	-0,8	2,1	0,7	5,6	12,2	7,1	3,1	2,2	7,2	10,6
EE	6,2	7,1	5,8	5,9	:	:	:	:	:	:	:	:	:	:	:	:	:	:	:	:	:	:	:	:	:	:	:	:
EL	4,6	4,0	3,9	3,8	:	:	:	:	:	:	:	:	:	:	:	:	6,3	5,1	3,5	3,6	1,4	-6,5	6,0	7,9	8,4	0,8	4,0	5,9
ES	2,8	2,7	2,6	2,6	2,9	3,3	3,4	3,4	4,2	4,3	4,3	4,4	2,6	2,8	4,1	5,9	3,5	3,5	4,1	4,4	1,6	5,5	3,5	4,2	3,7	7,8	8,1	9,6
FR	1,3	1,8	2,9	1,9	1,7	2,0	2,7	1,6	2,3	2,4	3,1	2,4	2,8	3,1	4,3	2,5	2,3	2,3	4,0	3,8	-1,3	1,5	4,0	3,9	2,0	3,4	8,0	10,9
IE	5,1	6,1	4,1	6,3	:	:	:	:	2,6	2,5	3,2	2,4	:	:	:	:	7,0	2,7	3,2	2,1	8,9	4,8	6,4	4,3	11,6	1,1	6,1	0,0
IT	0,1	0,8	1,3	1,3	0,5	1,8	1,0	0,7	2,5	1,1	1,2	-0,2	-6,9	1,3	2,9	2,4	0,2	1,0	0,8	0,9	-3,5	1,6	5,1	3,1	-3,4	2,3	3,0	1,6
CY	2,7	3,5	4,1	3,5	0,9	5,8	8,2	11,1	12,7	6,2	15,8	12,8	1,7	16,8	14,5	9,9	3,7	6,9	13,5	15,7	3,1	2,7	2,0	-16,5	5,1	9,6	21,6	6,2
LV	:	:	:	:	:	:	:	:	:	:	:	:	:	:	:	:	:	:	:	:	:	:	:	:	:	:	:	:
LT	10,2	6,7	7,4	6,1	15,1	13,2	10,2	9,3	3,7	8,1	3,0	4,8	12,2	16,3	12,0	16,0	14,0	13,8	13,5	11,9	6,9	3,7	6,5	4,4	12,6	13,8	15,1	12,7
LU	:	:	:	:	:	:	:	:	:	:	:	:	:	:	:	:	:	:	:	:	:	:	:	:	:	:	:	:
HU	3,4	4,0	4,2	4,0	5,5	4,6	4,8	:	:	:	:	:	5,0	14,8	9,6	12,1	2,9	5,9	7,7	3,5	14,5	14,9	16,9	12,1	13,4	16,5	20,3	11,0
MT	:	:	:	:	:	:	:	:	:	:	:	:	:	:	:	:	:	:	:	:	:	:	:	:	:	:	:	:
NL	-0,5	0,9	1,4	1,5	-1,7	-0,5	0,4	0,3	2,4	1,0	0,4	0,3	1,6	2,7	1,5	0,1	0,2	0,9	0,2	0,8	1,1	2,1	7,5	7,6	2,4	2,3	6,2	7,0
AT	1,1	1,3	1,9	2,5	0,7	1,2	1,4	1,1	0,6	1,1	1,4	1,5	6,4	4,7	3,4	2,9	1,7	0,8	0,1	0,4	3,9	6,0	8,7	9,2	5,5	5,4	5,6	5,4
PL	:	:	:	:	:	:	:	:	:	:	:	:	:	:	:	:	:	:	:	:	:	:	:	:	:	:	:	:
PT	-0,1	0,5	1,8	0,8	1,0	1,7	2,9	2,1	-0,6	0,0	0,6	1,2	-6,0	0,2	3,1	1,6	-0,8	1,1	2,6	1,9	5,1	5,2	8,9	4,5	2,3	5,8	9,6	6,5
SI	2,5	:	:	:	:	:	:	:	:	:	:	:	:	:	:	:	:	:	:	:	:	:	:	:	:	:	:	:
SK	:	:	:	:	:	:	:	:	:	:	:	:	:	:	:	:	:	:	:	:	:	:	:	:	:	:	:	:
FI	1,6	2,8	2,8	3,3	4,2	3,9	2,2	2,1	1,5	1,4	1,0	0,9	0,1	3,2	6,6	4,8	4,4	0,6	6,1	1,8	-0,3	5,3	-3,2	3,6	5,8	0,9	2,6	0,1
SE	2,2	2,7	3,5	3,7	1,2	2,1	2,1	1,7	0,8	0,8	0,8	0,2	-1,1	-0,1	5,8	7,9	0,5	-0,2	0,4	2,9	8,3	9,2	11,8	8,5	6,2	4,7	7,6	8,2
UK	2,7	3,0	3,5	3,1	2,2	3,6	3,4	3,1	5,6	5,3	5,1	4,8	1,4	6,4	6,2	6,3	2,3	3,8	4,6	3,8	5,9	-1,2	3,0	3,9	4,2	1,7	6,1	5,8
EFTA																												
NO	1,0	3,2	3,9	1,6	3,3	5,4	3,8	3,5	1,0	1,3	1,6	1,6	-11,4	-0,5	4,0	:	0,4	2,9	6,3	:	3,6	5,3	1,2	:	2,4	4,8	7,1	:
CH	0,0	1,6	2,0	:	1,5	1,9	2,0	:	1,4	1,7	1,3	:	2,8	2,9	7,4	:	1,3	-0,6	2,6	:	2,5	7,6	4,3	:	6,2	3,1	6,4	:
HAUPTWIRTSCHAFTSPARTNER																												
US	4,4	5,0	4,8	4,0	3,8	4,2	3,6	3,6	2,1	2,6	1,0	2,0	9,0	9,6	10,4	7,9	4,3	5,2	5,2	4,6	6,1	8,4	10,8	9,4	4,9	8,1	10,7	11,1
JP	3,4	5,2	4,0	3,4	2,0	2,8	2,8	3,0	1,3	2,2	2,3	1,8	5,7	6,6	2,9	3,3	2,5	4,2	2,9	2,6	11,7	15,7	18,3	14,3	4,7	7,6	10,9	10,1
CA	:	:	:	:	:	:	:	:	:	:	:	:	:	:	:	:	:	:	:	:	:	:	:	:	:	:	:	:

: Daten nicht verfügbar.

T3

BEITRAG DER VERWENDUNGSKOMPONENTEN ZUR VERÄNDERUNG DES BIP
EUROZONE, EU-25, EU-15, EU-MITGLIEDSTAATEN UND HAUPTWIRTSCHAFTSPARTNER

t/t-1

Veränderung des BIP gegenüber dem Vorquartal, saisonbereinigt, in konstanten Preisen (1995)

	BIP																												Private Konsumausgaben				Konsumausgaben des Staates				Bruttoanlageinvestitionen				Vorratsveränderungen ⁽¹⁾				Binnennachfrage				Exporte				Importe				Außenbeitrag			
	2003				2004				2003				2004				2003				2004				2003				2004				2003				2004				2003				2004															
	Q4	Q1	Q2	Q3	Q4	Q1	Q2	Q3	Q4	Q1	Q2	Q3	Q4	Q1	Q2	Q3	Q4	Q1	Q2	Q3	Q4	Q1	Q2	Q3	Q4	Q1	Q2	Q3	Q4	Q1	Q2	Q3	Q4	Q1	Q2	Q3	Q4	Q1	Q2	Q3	Q4	Q1	Q2	Q3																
Eurozone	0,4	0,7	0,5	0,3	0,0	0,4	0,1	0,1	0,1	0,0	0,1	0,1	0,2	-0,1	0,1	0,2	0,7	-0,1	0,1	0,7	1,0	0,3	0,3	1,0	0,1	0,6	1,1	0,6	-0,7	-0,2	-0,9	-1,3	-0,6	0,4	0,2	-0,7																								
EU-25	0,5	0,7	0,6	0,3	0,1	0,4	0,1	0,1	0,1	0,0	0,1	0,1	0,3	0,1	0,1	0,2	0,6	-0,1	0,1	0,6	1,1	0,4	0,4	1,0	0,3	0,5	1,2	0,5	-0,8	-0,2	-1,0	-1,1	-0,5	0,3	0,1	-0,7																								
EU-15	0,5	0,7	0,5	0,3	0,1	0,4	0,1	0,1	0,1	0,0	0,1	0,1	0,3	0,0	0,1	0,2	0,6	-0,1	0,0	0,6	1,0	0,4	0,4	1,0	0,2	0,5	1,1	0,5	-0,8	-0,2	-0,9	-1,2	-0,5	0,3	0,2	-0,7																								
EU-MITGLIEDSTAATEN																																																												
BE	0,7	0,7	0,8	0,7	0,1	0,4	0,3	0,3	0,1	0,2	0,2	0,3	-0,3	0,9	-0,3	1,3	1,0	-0,7	-0,1	0,2	0,9	0,9	0,0	2,2	1,0	0,3	0,7	4,6	-1,3	-0,5	0,1	-6,1	-0,2	-0,2	0,8	-1,5																								
CZ	1,0	0,8	1,0	0,8	0,1	0,7	0,1	0,3	-0,1	-0,3	-0,2	-0,4	0,6	1,0	0,8	0,7	-0,5	-0,2	0,9	-0,6	2,1	-1,1	2,7	-0,2	2,3	4,8	10,8	0,9	-3,4	-2,8	-12,6	0,0	-1,1	1,9	-1,7	1,0																								
DK	0,6	0,8	0,3	0,1	1,0	0,2	0,4	0,5	0,1	0,0	0,0	-0,1	1,2	-1,2	0,8	0,7	0,0	1,7	-1,3	1,5	1,8	0,4	0,4	2,6	-0,3	0,8	2,3	-1,0	-1,0	-0,3	-2,4	-1,5	-1,2	0,4	-0,1	-2,5																								
DE	0,3	0,4	0,4	0,1	-0,3	0,0	-0,1	0,0	-0,1	0,0	0,0	0,1	0,3	-0,6	-0,1	0,2	1,1	-0,2	0,0	1,6	1,0	-0,8	-0,2	2,0	0,2	1,6	1,3	-0,5	-0,9	-0,3	-0,7	-1,5	-0,7	1,2	0,6	-1,9																								
EE	1,3	1,2	1,3	1,9	:	:	:	:	:	:	:	:	:	:	:	:	:	:	:	:	:	:	:	:	:	:	:	:	:	:	:	:	:	:	:	:	:																							
EL	-0,3	2,9	-0,6	1,8	:	:	:	:	:	:	:	:	:	:	:	:	:	:	:	:	0,9	2,9	-2,4	2,5	-0,2	-2,4	2,8	1,4	-1,0	2,4	-1,0	-2,1	-1,2	0,0	1,8	-0,7																								
ES	0,7	0,7	0,5	0,6	0,6	0,6	0,5	0,3	0,3	0,2	0,1	0,2	0,5	0,0	0,2	0,7	0,2	0,5	-0,6	0,2	1,5	1,4	0,3	1,4	-0,6	-0,2	1,0	1,1	-0,2	-0,4	-0,9	-1,9	-0,7	-0,6	0,2	-0,8																								
FR	0,6	0,6	0,6	0,0	0,2	0,5	0,3	-0,1	0,2	0,1	0,2	0,1	0,3	0,0	0,3	-0,1	0,3	0,1	0,7	0,7	1,0	0,8	1,5	0,5	0,4	0,2	0,3	0,2	-0,8	-0,3	-1,1	-0,7	-0,4	-0,2	-0,8	-0,5																								
IE	5,4	0,9	0,3	-0,3	:	:	:	:	0,0	0,1	0,1	0,1	:	:	:	:	:	:	:	:	3,7	-4,8	2,7	0,2	5,1	-3,9	4,2	-1,0	-3,4	9,5	-6,6	0,4	1,7	5,6	-2,4	-0,5																								
IT	0,0	0,6	0,4	0,4	-0,2	0,7	-0,3	0,1	0,1	-0,1	0,1	-0,1	-0,1	0,5	0,2	-0,2	0,8	-0,1	-0,2	-0,5	0,7	1,0	-0,2	-0,6	-1,2	-0,4	1,0	1,4	0,5	-0,1	-0,5	-0,3	-0,7	-0,4	0,5	1,0																								
CY	1,5	0,4	0,9	0,7	0,2	3,2	3,8	0,0	1,9	0,7	0,0	-0,4	0,4	0,4	1,0	0,0	-0,2	3,8	-0,2	0,0	7,1	2,5	6,1	-0,2	-2,9	-1,8	-1,1	-2,8	-2,6	-0,2	-4,1	3,7	-5,6	-2,0	-5,2	0,8																								
LV	:	:	:	:	:	:	:	:	:	:	:	:	:	:	:	:	:	:	:	:	:	:	:	:	:	:	:	:	:	:	:	:	:	:	:	:	:																							
LT	2,0	0,3	2,2	1,5	2,2	1,4	1,3	1,5	0,9	-0,2	0,1	0,0	2,3	-1,6	1,8	2,3	-3,0	6,4	1,5	-2,5	2,4	6,0	4,8	1,3	2,7	-2,4	-0,3	3,0	-3,0	-3,3	-2,3	-2,9	-0,3	-5,7	-2,6	0,1																								
LU	:	:	:	:	:	:	:	:	:	:	:	:	:	:	:	:	:	:	:	:	:	:	:	:	:	:	:	:	:	:	:	:	:	:	:	:	:																							
HU	1,0	1,1	1,0	0,9	0,4	0,5	0,9	:	:	:	:	:	0,7	1,4	0,1	1,0	-2,4	2,0	2,5	:	-1,2	3,9	3,7	-2,7	4,0	2,4	3,1	1,1	-1,7	-5,3	-5,8	2,5	2,3	-2,8	-2,7	3,6																								
MT	:	:	:	:	:	:	:	:	:	:	:	:	:	:	:	:	:	:	:	:	:	:	:	:	:	:	:	:	:	:	:	:	:	:	:	:	:																							
NL	0,5	0,8	-0,2	0,3	0,0	0,3	0,0	-0,2	0,3	-0,3	0,0	0,1	0,3	0,3	-0,3	-0,2	0,2	-0,1	0,0	0,6	1,3	0,0	-0,9	0,4	1,2	0,4	3,0	0,7	-1,9	0,5	-2,3	-0,7	-0,7	0,9	0,7	0,0																								
AT	0,3	0,5	0,8	0,8	0,3	0,3	0,1	-0,1	0,1	0,1	0,1	0,1	0,2	0,1	0,1	0,2	-0,1	-0,1	-0,1	:	0,0	-0,1	0,0	0,4	1,0	1,1	1,3	1,1	-0,8	-0,5	-0,6	-0,7	0,3	0,6	0,8	0,5																								
PL	:	:	:	:	:	:	:	:	:	:	:	:	:	:	:	:	:	:	:	:	:	:	:	:	:	:	:	:	:	:	:	:	:	:	:	:	:																							
PT	-0,3	1,1	1,2	-1,2	0,1	0,1	1,1	0,0	0,0	0,1	0,1	0,1	-0,5	0,4	0,5	-0,1	-0,4	0,2	0,1	0,2	-0,7	0,8	1,8	0,2	-0,1	1,6	0,8	-0,6	0,6	-1,3	-1,4	-0,9	0,4	0,3	-0,6	-1,5																								
SI	0,6	:	:	:	:	:	:	:	:	:	:	:	:	:	:	:	:	:	:	:	:	:	:	:	:	:	:	:	:	:	:	:	:	:	:	:	:																							
SK	:	:	:	:	:	:	:	:	:	:	:	:	:	:	:	:	:	:	:	:	:	:	:	:	:	:	:	:	:	:	:	:	:	:	:	:	:																							
FI	0,3	1,1	0,8	1,1	0,5	0,3	-0,1	0,4	0,1	0,0	0,0	0,1	0,1	0,3	0,4	0,1	0,7	-2,0	3,3	-2,5	1,4	-1,4	3,6	-2,0	-0,1	1,7	-2,5	2,6	-1,0	0,9	-0,4	0,5	-1,1	2,6	-2,9	3,1																								
SE	0,8	0,9	1,0	1,0	0,1	0,4	0,2	0,2	0,0	0,0	0,0	0,0	0,2	0,3	0,4	0,3	0,8	-1,3	-0,4	1,2	1,1	-0,6	0,2	1,7	0,5	1,5	2,4	0,1	-0,8	0,0	-1,6	-0,8	-0,3	1,5	0,8	-0,8																								
UK	1,0	0,7	0,9	0,5	0,4	0,8	0,5	0,4	0,4	0,2	0,1	0,3	0,3	0,5	0,2	0,1	0,1	-0,2	0,0	0,0	1,2	1,3	0,8	0,7	1,0	-0,6	0,6	0,2	-1,2	0,0	-0,5	-0,5	-0,2	-0,6	0,1	-0,3																								
EFTA																																																												
NO	0,3	1,1	1,2	-1,0	0,4	0,9	0,1	0,4	0,0	0,1	0,2	0,0	-1,5	1,8	0,4	:	-0,6	0,5	1,4	:	-0,9	2,7	1,6	:	1,9	-0,5	0,1	:	-0,7	-1,1	-0,5	:	1,2	-1,7	-0,4	:																								
CH	0,5	0,5	0,4	:	0,4	0,3	0,3	:	0,1	0,1	0,0	:	0,6	0,3	0,3	:	-0,5	-0,8	0,7	:	0,6	-0,2	1,3	:	1,3	0,1	-0,4	:	-1,3	0,5	-0,4	:	0,0	0,6	-0,9	:																								
HAUPTWIRTSCHAFTSPARTNER																																																												
US	1,0	1,1	0,8	1,0	0,6	0,7	0,3	0,9	0,1	0,1	0,0	0,1	0,4	0,2	0,6	0,3	0,1	0,3	0,2	-0,3	1,3	1,4	1,2	1,0	0,5	0,2	0,2	0,2	-0,7	-0,5	-0,5	-0,2	-0,2	-0,2	-0,3	0,0																								
JP	1,5	1,9	-0,1	0,2	0,5	0,6	0,2	0,3	0,0	0,2	0,0	0,1	0,7	0,2	-0,2	0,1	-0,3	0,6	-0,3	-0,3	1,0	1,6	-0,4	0,3	0,6	0,6	0,5	0,1	-0,2	-0,3	-0,2	-0,2	0,4	0,3	0,3	-0,1																								
CA	:	:	:	:	:	:	:	:	:	:	:	:	:	:	:	:	:	:	:	:	:	:	:	:	:	:	:	:	:	:	:	:	:	:	:	:	:																							

: Daten nicht verfügbar.

⁽¹⁾ Die Vorratsveränderungen enthalten auch den Nettozugang an Wertsachen.

T4 BIP UND VERWENDUNGSKOMPONENTEN
EUROZONE, EU-25, EU-15, EU-MITGLIEDSTAATEN UND HAUPTWIRTSCHAFTSPARTNER
 Niveaus Drittes Quartal 2004, in Millionen Euro, saisonbereinigt, in jeweiligen Preisen

	BIP	Private Konsumausgaben	Konsumausgaben des Staates	Bruttoanlageinvestitionen	Vorratsveränderungen ⁽¹⁾	Binnennachfrage	Exporte	Importe	Außenbeitrag
Eurozone	1 891 378,3	1 074 204,8	387 084,3	377 494,7	17 991,4	1 856 775,1	704 973,8	670 370,7	34 603,2
EU-25	2 564 621,2	1 484 661,0	537 090,6	500 914,2	20 825,2	2 543 491,0	926 838,5	905 708,2	21 130,3
EU-15	2 441 347,3	1 412 223,8	511 983,1	472 795,6	18 869,1	2 415 871,5	863 914,9	838 439,2	25 475,7
EU-MITGLIEDSTAATEN									
BE	71 223,0	38 588,0	16 292,0	14 017,0	1 320,0	70 219,0	61 428,0	60 424,0	1 004,0
CZ	21 979,2	10 883,6	4 985,1	6 025,7	165,1	22 137,3	15 970,9	16 129,0	- 158,1
DK	48 861,9	23 401,8	12 917,7	10 064,7	531,6	46 978,6	21 317,1	19 433,9	1 883,2
DE	545 010,0	317 790,0	101 850,0	94 060,0	8 590,0	522 290,0	207 800,0	185 080,0	22 720,0
EE	2 225,9	:	:	:	:	:	:	:	:
EL	41 860,0	:	:	:	:	44 977,0	8 791,0	11 908,0	- 3 117,0
ES	199 889,0	115 774,0	36 201,0	53 993,0	332,0	206 300,0	56 235,0	62 646,0	- 6 411,0
FR	406 262,4	224 088,9	98 386,7	79 443,3	4 250,0	406 168,9	105 623,6	105 530,0	93,5
IE	36 371,9	:	5 554,9	:	:	30 745,3	29 442,3	23 815,7	5 626,6
IT	339 454,0	203 420,6	64 637,3	65 655,5	335,3	334 048,7	93 461,6	88 056,3	5 405,3
CY	3 189,9	2 113,0	643,4	588,5	122,4	3 486,8	1 273,2	1 570,1	- 296,9
LV	:	:	:	:	:	:	:	:	:
LT	4 521,5	2 953,7	781,6	1 040,1	43,5	4 818,9	2 419,2	2 716,6	- 297,4
LU	:	:	:	:	:	:	:	:	:
HU	:	:	:	:	:	:	:	:	:
MT	:	:	:	:	:	:	:	:	:
NL	116 479,0	56 630,0	29 873,0	23 324,0	557,0	111 167,0	75 794,0	70 482,0	5 312,0
AT	59 216,0	32 699,3	10 513,9	12 742,3	- 57,4	55 989,9	30 217,3	26 991,2	3 226,1
PL	:	:	:	:	:	:	:	:	:
PT	33 613,7	21 408,2	7 188,0	7 557,6	347,7	36 501,5	10 483,0	13 370,8	- 2 887,8
SI	:	:	:	:	:	:	:	:	:
SK	:	:	:	:	:	:	:	:	:
FI	37 150,0	19 370,0	8 333,0	6 899,0	156,0	34 917,0	13 917,0	11 684,0	2 233,0
SE	:	:	:	:	:	:	:	:	:
UK	432 504,2	281 961,1	92 544,9	73 736,9	- 275,2	447 777,3	106 502,9	121 776,1	- 15 273,2
EFTA									
NO	50 614,9	22 576,4	11 084,9	:	:	:	:	:	:
CH	72 486,2	43 945,1	8 635,5	15 561,0	- 786,1	67 355,5	33 388,8	28 258,1	5 130,7
HAUPTWIRTSCHAFTSPARTNER									
US	2 417 123,6	1 694 455,8	372 033,6	469 333,1	6 464,8	2 542 266,8	243 351,1	368 494,3	- 125 143,2
JP	937 578,1	533 164,5	165 433,3	223 937,7	- 1 837,7	920 697,8	124 771,4	107 891,1	16 880,3
CA	:	:	:	:	:	:	:	:	:

: Daten nicht verfügbar.

⁽¹⁾ Die Vorratsveränderungen enthalten auch den Nettozugang an Wertsachen.

T5

BRUTTOINVESTITIONEN NACH GÜTERGRUPPEN
EUROZONE, EU-25, EU-15, EU-MITGLIEDSTAATEN UND HAUPTWIRTSCHAFTSPARTNERt/t-1
Prozentuale Veränderung gegenüber dem Vorquartal - saisonbereinigt - in konstanten Preisen (1995)

	Bruttoinvestitionen (¹)				Nutztiere und Nutzpflanzungen				Maschinen und Geräte				Fahrzeuge				Wohnbauten				Nichtwohnbauten				Immaterielle Anlagen und sonstige Ausrüstungen				Bruttoanlage- investitionen				Vorrats- veränderungen (²)			
	2003		2004		2003		2004		2003		2004		2003		2004		2003		2004		2003		2004		2003		2004		2003		2004					
	Q4	Q1	Q2	Q3	Q4	Q1	Q2	Q3	Q4	Q1	Q2	Q3	Q4	Q1	Q2	Q3	Q4	Q1	Q2	Q3	Q4	Q1	Q2	Q3	Q4	Q1	Q2	Q3	Q4	Q1	Q2	Q3				
Eurozone	4,3	-0,7	0,8	4,0	-11,2	32,4	-10,6	19,1	2,2	-1,1	1,2	1,5	-1,6	1,3	0,2	0,2	1,0	0,5	0,4	0,2	0,8	-1,2	-0,5	0,3	1,2	0,7	-0,4	1,0	1,0	-0,2	0,3	0,7	0,2	0,1	0,2	0,9
EU-25	4,1	-0,3	0,9	3,6	-1,9	43,8	0,7	18,9	2,1	-0,3	1,3	1,3	-0,8	-0,1	1,5	0,2	1,1	1,6	0,6	0,3	1,5	-1,0	-0,4	0,8	1,1	1,2	0,3	1,4	1,3	0,2	0,6	0,9	0,4	0,3	0,4	0,9
EU-15	4,1	-0,4	0,8	3,7	-2,4	43,4	-1,0	18,6	2,2	-0,4	1,2	1,3	-0,9	-0,5	1,7	0,2	0,9	1,2	0,3	0,2	1,3	-0,8	-0,4	0,6	1,2	1,2	0,3	1,4	1,2	0,1	0,6	0,8	0,4	0,3	0,3	0,9
EU MITGLIEDSTAATEN																																				
BE	3,8	1,5	-2,6	9,1	:	:	:	:	:	:	:	:	:	:	:	:	:	:	:	:	:	:	:	:	:	:	:	:	-1,5	5,0	-1,7	6,7	1,1	0,4	0,3	0,5
CZ	0,5	2,3	5,1	0,3	:	:	:	:	:	:	:	:	:	:	:	:	:	:	:	:	:	:	:	:	:	:	:	:	2,0	3,0	2,5	2,2	1,0	0,8	1,7	1,1
DK	5,0	1,9	-1,9	9,2	:	:	:	:	1,5	-1,4	3,4	6,4	23,1	-33,6	29,1	6,1	2,2	6,6	-2,2	0,8	11,4	-7,8	-3,2	-3,6	-4,9	2,6	5,7	3,7	4,8	-4,7	3,4	3,0	-0,5	1,2	-0,1	1,4
DE	7,5	-4,0	-0,4	10,2	:	:	:	:	3,0	:	:	:	-3,9	:	:	:	1,2	-1,5	-0,8	-1,1	1,7	-4,9	-2,3	-0,4	0,9	0,3	0,3	2,0	1,3	-2,9	-0,4	1,3	-0,4	-0,6	-0,6	1,1
EE	:	:	:	:	:	:	:	:	:	:	:	:	:	:	:	:	:	:	:	:	:	:	:	:	:	:	:	:	:	:	:	:	:	:	:	:
EL	0,5	7,2	-7,2	2,7	:	:	:	:	:	:	:	:	:	:	:	:	:	:	:	:	:	:	:	:	:	:	:	:	:	:	:	:	:	:	:	:
ES	2,5	2,2	-1,3	3,4	-2,0	-0,5	-1,1	0,7	4,2	-1,8	-1,5	11,8	-1,9	-0,2	6,2	-2,2	1,9	0,6	1,7	1,4	1,1	0,9	0,9	0,9	2,2	0,7	0,9	0,1	1,9	0,2	0,9	2,8	0,5	1,0	0,4	0,5
FR	3,0	0,9	5,0	2,6	0,0	-0,8	-0,6	-0,3	2,3	0,5	1,7	-1,0	-0,2	1,1	4,2	-2,6	0,6	1,1	2,9	-0,2	1,1	0,3	0,8	-0,5	3,0	-2,0	-1,4	0,3	1,6	0,2	1,4	-0,7	0,0	0,1	0,8	1,5
IE	13,9	-10,9	5,2	-0,4	:	:	:	:	:	:	:	:	:	:	:	:	:	:	:	:	:	:	:	:	:	:	:	:	:	:	:	:	:	:	:	:
IT	3,7	1,8	0,2	-3,0	:	-9,0	-15,1	:	0,3	2,5	1,6	-1,7	-3,3	7,1	-1,0	-4,3	0,1	1,7	1,5	1,0	0,2	1,1	1,7	0,9	-0,5	0,5	-0,9	-0,8	-0,3	2,4	1,0	-0,8	0,9	0,8	0,6	0,1
CY	1,0	22,2	3,6	-0,1	75,2	-16,4	-16,9	18,6	6,6	4,3	-2,3	3,4	-0,9	-8,9	6,4	2,5	3,6	1,6	12,9	-5,2	-3,4	3,0	5,5	1,6	0,7	-0,5	-0,2	-0,4	2,1	2,2	5,4	-0,1	0,6	4,4	4,2	4,2
LV	:	:	:	:	:	:	:	:	:	:	:	:	:	:	:	:	:	:	:	:	:	:	:	:	:	:	:	:	:	:	:	:	:	:	:	:
LT	-4,6	15,2	10,3	-1,5	0,5	-2,4	1,7	0,1	5,4	4,6	6,9	3,2	34,9	-28,7	57,2	32,1	-3,0	23,6	45,3	-3,8	6,8	-11,0	-6,7	7,4	-0,8	5,6	-14,7	5,4	7,5	-5,2	6,1	7,2	3,5	9,9	11,2	8,6
LU	:	:	:	:	:	:	:	:	:	:	:	:	:	:	:	:	:	:	:	:	:	:	:	:	:	:	:	:	:	:	:	:	:	:	:	:
HU	-9,5	13,6	13,8	-3,8	:	:	:	:	:	:	:	:	:	:	:	:	:	:	:	:	:	:	:	:	:	:	:	:	2,5	5,3	0,2	3,7	-1,6	0,4	2,9	:
MT	:	:	:	:	:	:	:	:	:	:	:	:	:	:	:	:	:	:	:	:	:	:	:	:	:	:	:	:	:	:	:	:	:	:	:	:
NL	2,2	0,6	-1,7	2,2	2,5	-11,0	-8,2	14,9	6,6	-6,7	9,4	-3,9	10,4	5,1	-11,7	4,2	1,1	3,9	-2,2	1,8	0,7	-1,1	-2,6	1,6	-4,8	5,4	0,4	0,0	1,3	1,3	-1,6	-1,0	0,1	-0,1	-0,1	0,6
AT	0,0	-0,2	0,9	1,6	15,4	18,2	7,1	-1,1	2,2	0,5	-0,3	0,3	-0,9	-0,7	3,5	3,4	0,1	0,0	0,1	0,1	0,1	-2,2	1,0	3,5	2,2	3,2	3,8	3,6	1,1	0,3	0,5	1,0	0,4	0,3	0,3	:
PL	:	:	:	:	:	:	:	:	:	:	:	:	:	:	:	:	:	:	:	:	:	:	:	:	:	:	:	:	:	:	:	:	:	:	:	:
PT	-3,3	2,4	2,5	0,5	0,6	2,9	2,1	1,4	0,5	2,8	0,4	0,9	-5,3	0,3	8,7	3,8	-2,5	:	:	:	:	:	:	:	-3,9	0,7	3,6	0,1	-1,9	1,7	2,1	-0,2	0,5	0,7	0,8	1,0
SI	:	:	:	:	:	:	:	:	:	:	:	:	:	:	:	:	:	:	:	:	:	:	:	:	:	:	:	:	:	:	:	:	:	:	:	:
SK	:	:	:	:	:	:	:	:	:	:	:	:	:	:	:	:	:	:	:	:	:	:	:	:	:	:	:	:	:	:	:	:	:	:	:	:
FI	-0,9	4,4	4,7	-1,9	6,3	-29,4	25,0	6,7	-0,5	1,5	7,3	1,9	1,2	10,3	-2,4	-0,3	3,1	1,3	2,3	0,4	-0,5	0,9	-0,4	-0,9	0,9	-0,3	0,9	0,4	0,8	1,4	2,2	0,4	-0,1	-2,0	1,3	-1,3
SE	:	:	:	:	1,3	-1,5	0,3	0,0	1,3	1,8	4,0	2,1	5,3	18,0	-5,6	-1,7	3,0	5,4	6,2	4,2	-1,8	-0,7	-0,6	-0,3	1,9	0,6	2,5	2,2	1,0	1,9	2,7	2,1	0,1	-1,1	-1,5	-0,3
UK	2,1	1,5	1,0	-0,1	-4,6	7,1	15,6	16,4	2,2	3,2	1,0	-0,8	-2,3	-5,1	3,7	-3,0	0,7	7,1	0,9	-0,1	2,5	0,9	0,6	4,6	4,4	5,3	1,3	-3,0	1,7	2,8	1,1	0,6	1,5	1,3	1,3	1,2
EFTA																																				
NO	-9,0	11,6	6,1	:	:	:	:	:	3,0	5,8	-0,6	:	-27,0	51,6	-9,1	:	:	:	:	:	:	:	:	:	-56,7	54,9	22,7	:	-7,9	10,4	2,2	:	1,8	2,3	3,6	:
CH	2,6	-4,4	5,9	:	:	:	:	:	:	:	:	:	:	:	:	:	:	:	:	:	:	:	:	:	:	:	:	:	2,7	1,2	1,3	:	-3,1	-3,9	-3,2	:
HAUPTWIRTSCHAFTSPARTNER																																				
US	2,6	:	:	:	:	:	:	:	:	:	:	:	:	:	:	:	:	:	:	:	:	:	:	:	:	:	:	:	2,1	1,1	3,1	1,4	0,9	1,2	1,4	1,1
JP	3,1	2,3	-1,8	-1,2	:	:	:	:	:	:	:	:	:	:	:	:	:	:	:	:	:	:	:	:	:	:	:	:	2,9	0,8	-1,0	0,6	-0,1	0,5	0,2	-0,1
CA	:	:	:	:	:	:	:	:	:	:	:	:	:	:	:	:	:	:	:	:	:	:	:	:	:	:	:	:	:	:	:	:	:	:	:	:

⁽¹⁾ Die Bruttoinvestitionen setzen sich zusammen aus den Bruttoanlageinvestitionen, den Vorratsveränderungen und dem Nettozugang an Wertsachen.⁽²⁾ Prozent des BIP. Enthält den Nettozugang an Wertsachen.

: Daten nicht verfügbar oder nicht berechenbar.

T6

BRUTTOINVESTITIONEN NACH GÜTERGRUPPEN
EUROZONE, EU-25, EU-15, EU-MITGLIEDSTAATEN UND HAUPTWIRTSCHAFTSPARTNER

t/t-4
Prozentuale Veränderung gegenüber dem gleichen Quartal des Vorjahres - saisonbereinigt - in konstanten Preisen (1995)

	Bruttoinvestitionen ⁽¹⁾				Nutztiere und Nutzpflanzungen				Maschinen und Geräte				Fahrzeuge				Wohnbauten				Nichtwohnbauten				Immaterielle Anlagen und sonstige Ausrüstungen				Bruttoanlage- investitionen			
	2003		2004		2003		2004		2003		2004		2003		2004		2003		2004		2003		2004		2003		2004					
	Q4	Q1	Q2	Q3	Q4	Q1	Q2	Q3	Q4	Q1	Q2	Q3	Q4	Q1	Q2	Q3	Q4	Q1	Q2	Q3	Q4	Q1	Q2	Q3	Q4	Q1	Q2	Q3				
EURO-ZONE	4,1	1,2	3,1	8,5	-11,7	24,1	7,0	25,2	0,0	1,2	4,3	3,8	-3,4	-0,6	-2,2	0,2	0,7	1,9	1,9	2,1	1,1	0,2	-1,0	-0,6	1,2	1,3	2,0	2,5	0,2	1,0	1,5	1,8
EU-25	3,5	1,7	4,2	8,5	-10,3	65,7	45,0	68,9	0,3	2,0	5,2	4,4	-3,0	-1,8	0,1	0,9	0,8	3,5	3,4	3,6	2,5	1,8	-0,4	0,8	1,3	2,4	3,2	4,1	0,7	2,0	2,8	3,1
EU-15	3,3	1,3	3,8	8,3	-15,1	53,5	35,3	64,2	0,2	1,9	5,1	4,3	-3,4	-2,3	-0,6	0,5	0,8	2,8	2,4	2,6	2,1	1,5	-0,3	0,7	1,2	2,3	3,2	4,1	0,5	1,7	2,4	2,8
EU MITGLIEDSTAATEN																																
BE	1,3	7,0	11,8	11,9	:	:	:	:	:	:	:	:	:	:	:	:	:	:	:	:	:	:	:	:	:	:	:	:	-3,0	0,6	-0,3	8,5
CZ	3,5	10,2	10,9	8,3	:	:	:	:	:	:	:	:	:	:	:	:	:	:	:	:	:	:	:	:	:	:	:	:	6,9	8,8	10,2	9,9
DK	5,3	2,6	6,8	14,6	:	:	:	:	3,0	2,9	10,4	10,1	27,4	-22,5	18,9	11,9	4,4	7,9	4,2	7,4	14,8	10,5	7,0	-4,1	-7,0	-2,0	3,4	6,9	6,4	1,6	8,3	6,4
DE	7,8	-0,4	-0,3	13,3	:	:	:	:	-0,3	:	:	:	0,7	:	:	:	-0,3	0,2	-1,4	-2,2	-0,6	-4,0	-6,6	-6,0	1,9	2,0	2,5	3,4	-0,1	-2,3	-2,2	-0,7
EE	:	:	:	:	:	:	:	:	:	:	:	:	:	:	:	:	:	:	:	:	:	:	:	:	:	:	:	:	:	:	:	:
EL	15,0	5,1	5,0	2,6	:	:	:	:	:	:	:	:	:	:	:	:	:	:	:	:	:	:	:	:	:	:	:	:	:	:	:	:
ES	4,4	3,3	5,5	6,8	0,3	-1,0	-2,9	-2,8	1,5	1,1	5,2	12,6	-5,4	-4,7	1,9	1,7	4,2	4,0	4,7	5,6	4,2	4,5	3,9	3,8	2,4	2,8	3,3	3,8	2,6	2,8	4,1	5,9
FR	3,9	3,2	8,9	11,9	5,4	2,2	-0,4	-1,7	7,2	7,4	6,7	3,5	-4,8	-0,6	5,8	2,5	0,7	1,8	4,5	4,5	3,2	3,3	3,3	1,8	1,5	-0,9	0,2	-0,1	2,8	3,1	4,3	2,5
IE	14,1	6,4	6,6	6,4	:	:	:	:	:	:	:	:	:	:	:	:	:	:	:	:	:	:	:	:	:	:	:	:	:	:	:	:
IT	-2,6	-1,4	-0,3	2,5	:	11,3	-16,6	205,7	-10,9	2,0	3,8	2,6	-16,1	4,5	5,8	-1,9	-0,5	1,2	2,6	4,4	-3,5	0,4	2,3	4,0	-1,3	-2,3	-1,3	-1,7	-6,9	1,3	2,9	2,4
CY	1,2	36,7	32,9	27,6	273,6	215,7	49,7	44,5	16,9	22,0	14,8	12,3	-58,0	-5,8	-8,6	-1,4	10,6	16,7	28,3	12,6	3,5	15,4	5,5	6,6	11,9	5,5	1,9	-0,4	1,7	16,8	14,5	9,9
LV	:	:	:	:	:	:	:	:	:	:	:	:	:	:	:	:	:	:	:	:	:	:	:	:	:	:	:	:	:	:	:	:
LT	17,9	14,2	24,8	19,5	3,5	-2,1	0,1	-0,2	15,3	19,2	24,0	21,6	-4,7	35,9	29,2	99,9	-9,1	22,3	68,8	67,5	17,8	11,5	-5,1	-4,9	3,7	10,7	-12,8	-5,8	12,2	16,3	12,0	16,0
LU	:	:	:	:	:	:	:	:	:	:	:	:	:	:	:	:	:	:	:	:	:	:	:	:	:	:	:	:	:	:	:	:
HU	-11,8	9,9	17,7	12,5	:	:	:	:	:	:	:	:	:	:	:	:	:	:	:	:	:	:	:	:	:	:	:	:	5,0	14,8	9,6	12,1
MT	:	:	:	:	:	:	:	:	:	:	:	:	:	:	:	:	:	:	:	:	:	:	:	:	:	:	:	:	:	:	:	:
NL	2,3	2,3	0,3	3,3	-26,8	-2,7	-13,0	-3,8	9,8	1,4	15,6	4,5	23,4	16,7	-2,4	6,6	-2,2	2,6	2,1	4,7	-0,6	-2,2	-5,0	-1,4	-5,8	-1,2	-0,4	0,7	1,6	2,7	1,5	0,1
AT	5,3	1,9	1,1	2,3	32,7	59,0	62,1	44,6	5,2	5,7	4,4	2,7	11,1	5,3	4,7	5,3	-0,9	0,2	0,4	0,2	12,1	2,5	0,3	2,3	2,7	8,1	11,7	13,3	6,4	4,7	3,4	2,9
PL	:	:	:	:	:	:	:	:	:	:	:	:	:	:	:	:	:	:	:	:	:	:	:	:	:	:	:	:	:	:	:	:
PT	-5,5	0,7	3,6	2,0	-9,6	-1,8	4,1	7,1	0,5	6,1	8,3	4,7	-2,5	9,4	9,7	7,1	-8,8	:	:	:	:	:	:	:	-10,2	-6,0	-0,8	0,3	-6,0	0,2	3,1	1,6
SI	:	:	:	:	:	:	:	:	:	:	:	:	:	:	:	:	:	:	:	:	:	:	:	:	:	:	:	:	:	:	:	:
SK	:	:	:	:	:	:	:	:	:	:	:	:	:	:	:	:	:	:	:	:	:	:	:	:	:	:	:	:	:	:	:	:
FI	2,4	0,7	9,9	6,2	0,0	-7,7	0,0	0,0	-6,1	-2,1	12,8	10,4	-6,6	14,6	7,6	8,6	12,1	10,5	11,2	7,2	-5,2	-0,6	-0,2	-0,9	5,3	3,2	2,6	1,9	0,1	3,2	6,6	4,8
SE	:	:	:	:	12,3	2,3	-1,0	0,0	-1,5	0,1	7,7	9,5	-8,5	-3,9	16,5	15,3	7,7	13,8	18,9	20,2	-7,2	-6,2	-6,2	-3,4	5,3	3,0	6,2	7,2	-1,1	-0,1	5,8	7,9
UK	-0,4	2,4	7,5	4,6	-37,3	-23,7	4,0	37,5	-0,7	4,7	8,2	5,6	-7,4	-10,8	1,1	-6,8	2,9	11,8	10,7	8,7	9,8	12,1	0,7	8,7	-8,5	2,0	13,1	7,9	1,4	6,4	6,2	6,3
EFTA																																
NO	-13,7	-2,9	19,0	:	:	:	:	:	-1,9	8,2	9,8	:	-46,9	-26,4	-11,4	:	:	:	:	:	:	:	:	:	-36,4	17,2	-19,3	:	-11,4	-0,5	4,0	:
CH	2,9	-7,1	8,2	:	:	:	:	:	:	:	:	:	:	:	:	:	:	:	:	:	:	:	:	:	:	:	:	:	2,8	2,9	7,4	:
HAUPTWIRTSCHAFTSPARTNER																																
US	6,0	:	:	:	:	:	:	:	:	:	:	:	:	:	:	:	:	:	:	:	:	:	:	:	:	:	:	:	9,0	9,6	10,4	7,9
JP	5,5	8,4	3,4	2,4	:	:	:	:	:	:	:	:	:	:	:	:	:	:	:	:	:	:	:	:	:	:	:	:	5,7	6,6	2,9	3,3
CA	:	:	:	:	:	:	:	:	:	:	:	:	:	:	:	:	:	:	:	:	:	:	:	:	:	:	:	:	:	:	:	:

(¹) Die Bruttoinvestitionen setzen sich zusammen aus den Bruttoanlageinvestitionen, den Vorratsveränderungen und dem Nettozugang an Wertsachen.

: Daten nicht verfügbar oder nicht berechenbar.

Weitere Informationsquellen:

➤ **Datenbanken**

[EUROSTAT Webseite/Wirtschaft und Finanzen/Volkswirtschaftliche Gesamtrechnungen \(einschließlich BIP\)/Vierteljährliche Volkswirtschaftliche Gesamtrechnungen/BIP und Hauptkomponenten](#)

Journalisten können den Media Support Service kontaktieren:

BECH Gebäude Büro A4/017 • L-2920 Luxembourg • Tel. (352) 4301 33408 • Fax (352) 4301 35349 •

E-mail: eurostat-mediasupport@cec.eu.int

European Statistical Data Support:

Eurostat hat zusammen mit den anderen Mitgliedern des „Europäischen Statistischen Systems“ ein Netz von Unterstützungszentren eingerichtet; diese Unterstützungszentren gibt es in fast allen Mitgliedstaaten der EU und in einigen EFTA-Ländern.

Sie sollen die Internetnutzer europäischer statistischer Daten beraten und unterstützen.

Ausführliche Informationen über dieses Unterstützungsnetz finden Sie auf unserer Webseite:

www.europa.eu.int/comm/eurostat/

Ein Verzeichnis unserer Verkaufsstellen in der ganzen Welt erhalten Sie beim:

Amt für amtliche Veröffentlichungen der Europäischen Gemeinschaften

2, rue Mercier – L-2985 Luxembourg

URL: <http://publications.eu.int>

E-mail: info-info-opoce@cec.eu.int

BELGIEN/BELGIQUE/BELGIË - DANMARK - DEUTSCHLAND - EESTI – ELLÁDA - ESPAÑA - FRANCE - IRELAND - ITALIA - KYPROS/KIBRIS – LUXEMBOURG - MAGYARORSZÁG – MALTA - NEDERLAND - ÖSTERREICH - POLSKA - PORTUGAL - SLOVENIJA - SLOVENSKO - SUOMI/FINLAND - SVERIGE - UNITED KINGDOM - BALGARIJA - HRVATSKA - ÍSLAND – NORGE - SCHWEIZ/SUISSE/SVIZZERA - AUSTRALIA - BRASIL - CANADA - EGYPT - MALAYSIA - MÉXICO - SOUTH KOREA - SRI LANKA - T'AI-WAN - UNITED STATES OF AMERICA

ORIGINALTEXT: Englisch