

# VIERTELJÄHRLICHE GESAMTRECHNUNGEN

## Zweites Quartal 2004

### BIP und Verwendungskomponenten

# Statistik

## kurz gefasst

### WIRTSCHAFT UND FINANZEN

51/2004

#### Volkswirtschaftliche Gesamtrechnungen

Autor  
**Roberto Barcellan**

## Inhalt

Eurozone, EU25, EU15, Mitgliedstaaten und Hauptwirtschaftspartner

Prozentuale Veränderung gegenüber dem Vorquartal ..... 2

Prozentuale Veränderung gegenüber dem gleichen Quartal des Vorjahres ..... 3

Beitrag der Komponenten zur Veränderung des BIP ..... 4

Niveauwerte, in Millionen Euro, in jeweiligen Preisen ..... 5

BAI: prozentuale Veränderung gegenüber dem Vorquartal .... 6

BAI: prozentuale Veränderung gegenüber dem gleichen Quartal des Vorjahres ..... 7

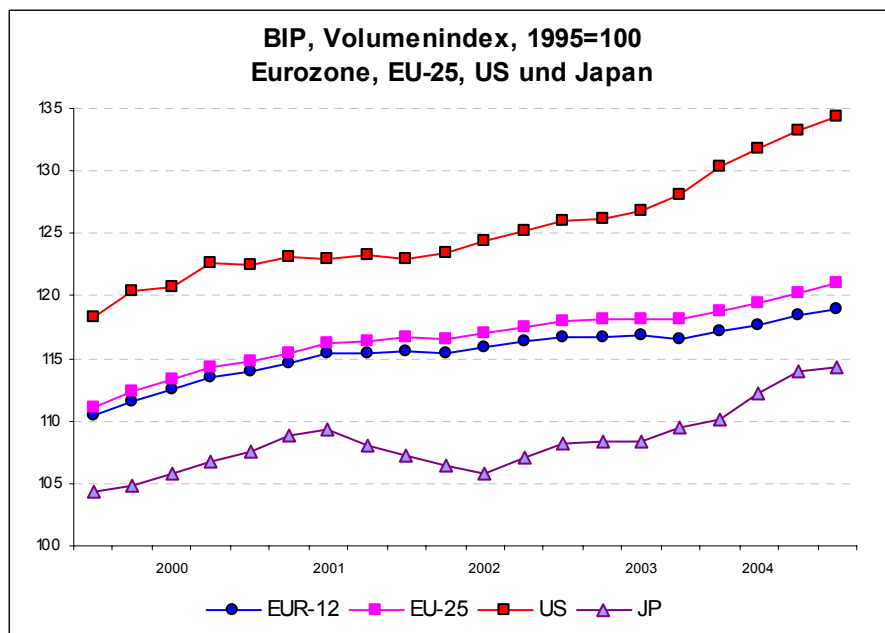


Manuskript abgeschlossen: 25.11.2004

ISSN 1024-431X

Katalognummer: KS-NJ-04-051-DE-N

© Europäische Gemeinschaften, 2004



Die Eurostat-Schätzungen <sup>(1)</sup> für das zweite Quartal 2004 zeigen, dass das Bruttoinlandsprodukt (BIP) in der Eurozone <sup>(2)</sup> um 0,5% und in der Europäischen Union (EU25) um 0,6% gewachsen ist, nach +0,7% in beiden Gebieten im Verlauf des ersten Quartals 2004.

Im zweiten Quartal 2004 stiegen die privaten Konsumausgaben um je 0,3%, was in beiden Fällen eine Verlangsamung des Wachstums bedeutet (+0,7% bzw. +0,8% im ersten Quartal 2004). Die Investitionen in der Eurozone erhöhten sich um 0,1%, die in der EU25 um 0,6%, nach -0,1% bzw. +0,2% im Vorquartal. Die Ausfuhren beschleunigten ihr Wachstum sowohl in der Eurozone (+3,1% nach +1,6% im Vorquartal) als auch in der EU25 (+3,1% nach +1,4% im Vorquartal). Auch die Einfuhren wuchsen schneller als zuvor, und zwar in der Eurozone (+2,8% nach 0,5% im Vorquartal) wie in der EU25 (+2,8% nach +0,6%).

Was die wichtigsten Handelspartner der EU25 anbelangt, so stieg das BIP in den Vereinigten Staaten im Verlauf des zweiten Quartals 2004 um 0,8% und wuchs langsamer als im Vorquartal (1,1%). In Japan wurde ein Anstieg des BIP um 0,3% registriert, was eine Verlangsamung gegenüber dem ersten Quartal 2004 darstellt (+1,6%).

Im Vergleich zum entsprechenden Vorjahresquartal stieg das BIP in der Eurozone um 2,0% und in der EU25 um 2,4%, das der Vereinigten Staaten wuchs um 4,8%, und in Japan betrug der Zuwachs 4,3%.

<sup>(1)</sup> Anmerkung zur Methodik: Die Daten für die Eurozone, EU25 und EU15 wurden in einer zusammenhängenden und konsistenten Weise errechnet, die als Indikatoren die Daten aller Mitgliedstaaten verwendet, die vierteljährliche volkswirtschaftliche Gesamtrechnungen erstellen. Die Aggregate für die Eurozone, EU25 und EU15 wurden aus den saisonbereinigten Ergebnissen der Mitgliedstaaten gebildet. Die Daten für Belgien, Deutschland, Spanien, Frankreich, Italien, die Niederlande, Österreich, Finnland, Schweden und das Vereinigte Königreich sind ferner auch arbeitstagbereinigt.

<sup>(2)</sup> Die Eurozone besteht aus Belgien, Deutschland, Griechenland, Spanien, Frankreich, Irland, Italien, Luxemburg, den Niederlanden, Österreich, Portugal und Finnland.

**T1 BIP UND VERWENDUNGSKOMPONENTEN**  
**EUROZONE, EU-25, EU-15, EU-MITGLIEDSTAATEN UND HAUPTWIRTSCHAFTSPARTNER**  
 t/t-1 Prozentuale Veränderung gegenüber dem Vorquartal, saisonbereinigt, in konstanten Preisen (1995)

	BIP				Private Konsumausgaben				Konsumausgaben des Staates				Bruttoanlageinvestitionen				Vorratsveränderungen (¹)				Binnennachfrage				Exporte				Importe				Außenbeitrag (¹)				
	2003		2004		2003		2004		2003		2004		2003		2004		2003		2004		2003		2004		2003		2004		2003		2004						
	Q3	Q4	Q1	Q2	Q3	Q4	Q1	Q2	Q3	Q4	Q1	Q2	Q3	Q4	Q1	Q2	Q3	Q4	Q1	Q2	Q3	Q4	Q1	Q2	Q3	Q4	Q1	Q2	Q3	Q4	Q1	Q2	Q3	Q4	Q1	Q2	
<b>Eurozone</b>	0,5	0,4	0,7	0,5	0,2	0,0	0,7	0,3	0,6	0,5	0,1	0,5	0,1	0,9	-0,1	0,1	-0,5	0,3	0,1	0,2	0,0	1,1	0,3	0,3	2,6	0,3	1,6	3,1	1,3	2,1	0,5	2,8	2,7	2,1	2,5	2,7	
<b>EU-25</b>	0,6	0,5	0,7	0,6	0,3	0,2	0,8	0,3	0,7	0,7	0,2	0,5	0,5	1,2	0,2	0,6	-0,2	0,5	0,3	0,4	0,2	1,2	0,4	0,4	2,3	0,6	1,4	3,1	1,5	2,3	0,6	2,8	1,5	0,8	1,1	1,3	
<b>EU-15</b>	0,5	0,5	0,7	0,6	0,3	0,2	0,7	0,3	0,7	0,7	0,2	0,5	0,4	1,1	0,1	0,5	-0,2	0,4	0,3	0,3	0,2	1,2	0,4	0,4	2,2	0,5	1,3	3,0	1,3	2,3	0,5	2,6	1,7	1,0	1,4	1,6	
<b>EU-MITGLIEDSTAATEN</b>																																					
<b>BE</b>	0,6	0,7	0,7	0,7	0,4	0,0	1,1	0,5	0,8	0,0	0,8	0,8	-3,1	-0,4	2,8	-2,7	0,4	2,3	1,1	1,5	1,7	1,9	0,2	0,3	-0,6	1,9	0,8	1,2	0,8	3,6	0,2	0,6	4,2	3,0	3,5	3,9	
<b>CZ</b>	0,9	0,9	1,0	1,2	1,2	-0,3	2,2	0,4	0,0	-0,2	-1,0	-0,1	2,7	2,5	3,0	3,4	1,1	1,4	1,7	1,8	4,2	1,2	-1,6	5,5	0,5	4,1	6,2	8,3	4,4	3,9	2,4	12,1	-14,5	-14,8	-11,8	-16,5	
<b>DK</b>	0,6	0,7	1,0	0,2	0,8	2,0	0,4	0,6	-0,2	0,2	-0,3	0,3	5,4	3,2	-2,9	1,6	-0,6	-0,6	0,6	-0,3	1,5	1,6	0,3	0,3	-0,5	0,0	1,8	5,0	1,4	1,9	0,3	5,5	3,8	2,9	3,6	3,6	
<b>DE</b>	0,3	0,3	0,4	0,5	-0,3	-0,6	0,0	0,1	0,3	-0,3	-0,3	0,3	0,2	1,2	-2,8	-1,0	-1,5	-0,4	-0,6	-0,5	-0,8	1,1	-0,8	-0,1	3,6	0,6	4,3	3,2	0,8	2,9	1,2	2,2	5,3	4,6	5,8	6,3	
<b>EE</b>	2,2	1,1	1,2	:	:	:	:	:	:	:	:	:	:	:	:	:	:	:	:	:	:	:	:	:	:	:	:	:	:	:	:	:	:	:	:	:	:
<b>EL</b>	1,9	-0,3	2,9	-0,6	:	:	:	:	:	:	:	:	:	:	:	:	:	:	:	:	2,2	0,8	2,6	-2,2	4,4	-0,9	-10,9	15,0	4,9	3,2	-7,1	3,4	-10,2	-11,5	-11,2	-9,4	
<b>ES</b>	0,6	0,7	0,7	0,5	0,5	1,0	1,0	0,6	1,0	1,4	1,1	0,7	1,1	1,9	0,2	0,8	0,3	0,4	0,9	0,2	1,0	1,4	1,3	0,0	2,8	-1,9	-0,8	4,6	3,8	0,4	1,1	2,5	-3,2	-3,9	-4,4	-3,9	
<b>FR</b>	0,7	0,5	0,8	0,7	0,7	0,4	1,0	0,6	0,9	0,9	0,5	0,9	0,3	0,9	0,8	1,6	-0,2	0,0	0,2	0,8	0,6	0,8	1,0	1,5	1,0	1,6	0,5	1,0	0,5	2,8	1,2	3,9	0,6	0,3	0,1	-0,7	
<b>IE</b>	-2,4	5,4	0,9	0,3	:	:	:	:	1,2	0,4	1,6	:	:	:	:	:	:	:	:	:	1,3	4,5	-5,8	3,5	1,1	4,8	-3,7	4,2	5,6	3,9	-10,9	8,5	17,5	18,2	23,7	21,2	
<b>IT</b>	0,4	0,0	0,5	0,3	0,6	-0,3	1,1	-0,3	0,6	0,7	-0,6	0,7	-0,5	-0,4	2,6	1,4	0,1	0,9	0,8	0,3	-0,8	0,7	0,9	-0,2	6,8	-3,8	-1,1	4,7	2,4	-1,6	0,4	2,7	0,8	0,1	-0,3	0,2	
<b>CY</b>	1,2	1,7	0,3	1,0	-15,6	33,2	14,2	-18,0	-0,7	9,3	1,6	-2,7	3,3	1,5	3,1	5,3	0,9	0,8	1,0	1,0	2,1	3,2	1,5	0,4	1,9	-0,5	0,7	7,9	3,6	2,5	2,8	5,5	-7,4	-9,0	-10,3	-9,5	
<b>LV</b>	:	:	:	:	:	:	:	:	:	:	:	:	:	:	:	:	:	:	:	:	:	:	:	:	:	:	:	:	:	:	:	:	:	:	:	:	:
<b>LT</b>	2,7	2,0	0,4	2,1	1,8	1,7	1,0	1,8	-1,2	6,7	-3,8	-0,5	3,7	7,4	-4,9	6,2	5,5	3,6	11,6	11,9	1,9	2,3	5,3	2,8	7,0	3,8	-3,6	1,1	4,7	3,7	3,9	2,2	-23,2	-23,5	-29,5	-30,3	
<b>LU</b>	:	:	:	:	:	:	:	:	:	:	:	:	:	:	:	:	:	:	:	:	:	:	:	:	:	:	:	:	:	:	:	:	:	:	:	:	:
<b>HU</b>	0,9	1,1	1,1	0,9	:	:	:	:	:	:	:	:	2,2	1,5	4,7	0,1	:	:	:	:	2,0	-1,3	3,0	1,9	4,3	4,8	3,5	3,8	5,3	1,8	5,6	4,7	-6,3	-3,8	-5,8	-6,9	
<b>MT</b>	:	:	:	:	:	:	:	:	:	:	:	:	:	:	:	:	:	:	:	:	:	:	:	:	:	:	:	:	:	:	:	:	:	:	:	:	:
<b>NL</b>	0,1	0,5	0,8	-0,1	-0,4	0,2	0,6	0,1	0,5	1,0	-1,1	0,0	-0,3	2,0	1,4	-1,4	0,1	0,1	0,0	-0,3	-0,1	1,3	0,0	-1,0	0,7	1,7	0,6	4,3	0,4	3,0	-0,7	3,5	5,7	4,9	5,7	6,6	
<b>AT</b>	0,2	0,3	0,4	0,9	0,1	0,4	0,3	0,5	0,1	0,3	-0,1	-0,1	0,2	1,5	-0,3	-0,5	0,5	0,4	0,3	0,3	-0,6	1,2	-0,4	-0,2	2,2	1,4	0,6	5,8	0,7	3,2	-0,7	4,0	1,5	0,6	1,3	2,4	
<b>PL</b>	:	:	:	:	:	:	:	:	:	:	:	:	:	:	:	:	:	:	:	:	:	:	:	:	:	:	:	:	:	:	:	:	:	:	:	:	:
<b>PT</b>	-0,4	-0,1	0,9	1,2	0,8	0,2	0,0	1,7	-0,1	0,1	0,2	0,3	1,3	-2,0	1,7	2,2	0,9	0,5	0,8	0,9	1,0	-0,6	0,7	1,6	1,7	0,1	3,7	2,3	4,8	-1,2	2,8	3,2	-9,1	-8,5	-8,3	-8,8	
<b>SI</b>	1,0	0,5	:	:	:	:	:	:	:	:	:	:	:	:	:	:	:	:	:	:	:	:	:	:	:	:	:	:	:	:	:	:	:	:	:	:	:
<b>SK</b>	:	:	:	:	:	:	:	:	:	:	:	:	:	:	:	:	:	:	:	:	:	:	:	:	:	:	:	:	:	:	:	:	:	:	:	:	:
<b>FI</b>	0,6	0,3	1,1	0,7	0,9	0,9	0,6	-0,1	0,3	0,3	0,2	0,2	1,9	0,8	1,0	2,2	-0,9	-0,1	-2,2	0,7	1,6	1,7	-1,9	3,8	-1,1	-0,5	3,3	-5,1	0,6	2,7	-3,4	0,2	13,5	12,3	15,0	12,3	
<b>SE</b>	0,7	0,9	0,9	1,0	0,8	0,3	0,7	0,5	0,6	0,0	0,3	0,3	0,2	0,7	0,5	1,7	-0,9	0,2	-0,8	-2,0	0,0	1,5	-0,5	-0,8	2,5	0,9	3,0	5,0	1,3	2,3	0,7	2,5	13,1	12,5	13,7	15,2	
<b>UK</b>	0,9	1,0	0,7	0,9	0,8	0,6	1,1	0,6	1,6	2,1	0,8	0,4	1,1	1,9	1,6	2,4	0,1	0,5	0,6	0,2	1,3	1,6	1,0	0,8	0,2	1,6	-1,0	1,5	1,4	3,1	0,3	1,1	-7,1	-7,7	-8,1	-8,0	
<b>EFTA</b>																																					
<b>NO</b>	1,0	0,6	1,2	1,2	1,1	1,1	1,6	0,2	0,2	0,9	0,3	1,5	0,0	-7,9	10,4	2,2	2,3	1,7	2,2	3,5	2,3	-0,6	3,0	1,6	-2,5	4,9	-1,3	0,2	0,4	2,1	3,2	1,3	4,4	5,6	3,9	3,5	
<b>CH</b>	0,5	0,5	0,5	0,4	0,3	0,7	0,5	0,4	0,3	0,4	0,5	0,1	2,1	2,7	1,2	1,3	-2,6	-3,1	-3,9	-3,2	0,8	0,6	-0,2	1,4	2,1	2,8	0,2	-0,9	3,1	3,5	-1,4	1,1	7,8	7,7	8,3	7,4	
<b>HAUPTWIRTSCHAFTSPARTNER</b>																																					
<b>US</b>	1,8	1,0	1,1	0,8	1,2	0,9	1,0	0,4	-0,3	0,5	0,5	0,2	3,7	2,1	1,1	3,1	0,7	0,9	1,2	1,4	1,5	1,2	1,3	1,1	2,7	4,1	1,8	1,8	0,7	4,0	2,6	3,0	-5,8	-6,0	-6,2	-6,4	
<b>JP</b>	0,6	1,9	1,6	0,3	0,6	1,1	1,0	0,6	0,6	0,4	0,5	0,3	-1,0	3,9	0,7	-0,4	0,3	0,1	0,5	0,2	0,4	1,5	1,3	0,0	3,6	5,2	4,5	3,5	2,6	2,7	3,0	1,9	3,2	3,5	3,8	4,0	
<b>CA</b>	0,2	:	:	:	1,3	:	:	:	0,3	:	:	:	:	:	:	:	:	:	:	:	:	:	:	:	-0,4	:	:	:	-0,5	:	:	:	:	:	:	:	:

(¹) Prozent des BIP. Die Vorratsveränderungen enthalten auch den Nettuzugang an Wertsachen.

: Daten nicht verfügbar.

T2

**BIP UND VERWENDUNGSKOMPONENTEN  
EUROZONE, EU-25, EU-15, EU-MITGLIEDSTAATEN UND HAUPTWIRTSCHAFTSPARTNER**

t/t-4

Prozentuale Veränderung gegenüber dem gleichen Quartal des Vorjahres, saisonbereinigt, in konstanten Preisen (1995)

	BIP				Private Konsumausgaben				Konsumausgaben des Staates				Bruttoanlageinvestitionen				Binnennachfrage				Exporte				Importe						
	2003		2004		2003		2004		2003		2004		2003		2004		2003		2004		2003		2004		2003		2004				
	Q3	Q4	Q1	Q2	Q3	Q4	Q1	Q2	Q3	Q4	Q1	Q2	Q3	Q4	Q1	Q2	Q3	Q4	Q1	Q2	Q3	Q4	Q1	Q2	Q3	Q4	Q1	Q2	Q3	Q4	Q1
<b>Eurozone</b>	0,4	0,7	1,4	2,0	0,8	0,5	1,0	1,2	1,7	1,5	1,7	1,8	-0,2	0,1	0,7	1,0	0,8	1,5	1,1	1,6	0,4	0,5	3,8	7,8	1,6	2,6	3,4	6,9			
<b>EU-25</b>	0,8	1,2	1,7	2,4	1,2	0,9	1,5	1,6	1,9	2,0	2,0	2,1	0,1	0,6	1,7	2,4	1,1	1,7	1,7	2,2	0,9	1,7	3,5	7,5	1,8	3,3	3,5	7,4			
<b>EU-15</b>	0,7	1,1	1,7	2,3	1,1	0,9	1,4	1,6	1,9	2,0	2,1	2,1	0,0	0,5	1,4	2,1	1,0	1,7	1,6	2,1	0,3	1,2	3,2	7,3	1,2	2,8	3,0	6,9			
<b>EU-MITGLIEDSTAATEN</b>																															
<b>BE</b>	0,8	1,3	2,0	2,7	1,5	1,5	2,0	2,1	2,9	2,6	2,3	2,4	1,1	0,2	0,6	-3,5	1,3	3,0	3,0	4,2	1,7	2,9	3,9	3,3	2,4	5,1	5,3	5,2			
<b>CZ</b>	3,4	3,6	3,6	4,1	5,6	3,9	4,0	3,5	1,6	0,4	-1,1	-1,3	8,2	9,6	10,1	12,1	4,8	6,0	4,7	9,4	7,8	7,2	10,9	20,3	8,9	9,6	11,4	24,6			
<b>DK</b>	0,4	1,4	1,7	2,6	1,4	2,4	3,3	3,8	0,3	0,6	0,0	0,0	1,8	5,8	3,2	7,4	-0,2	2,5	2,3	3,7	-1,2	-0,7	0,3	6,4	-2,6	1,5	1,3	9,3			
<b>DE</b>	-0,3	0,0	0,8	1,5	-0,4	-0,9	-1,0	-0,8	0,4	-0,7	0,3	0,0	-1,7	-0,1	-2,2	-2,5	-0,3	0,8	-0,6	-0,7	1,6	0,7	5,8	12,2	2,0	3,1	2,3	7,2			
<b>EE</b>	5,0	6,1	7,0	:	:	:	:	:	:	:	:	:	:	:	:	:	:	:	:	:	:	:	:	:	:	:	:	:	:		
<b>EL</b>	4,6	4,5	4,0	3,9	:	:	:	:	:	:	:	:	:	:	:	:	5,1	6,3	5,1	3,5	2,6	1,4	-6,5	6,0	5,2	8,4	0,8	4,0			
<b>ES</b>	2,6	2,8	2,7	2,6	3,0	2,9	3,3	3,2	3,8	4,2	4,3	4,3	3,1	2,6	2,7	3,9	4,1	3,5	3,5	3,8	3,1	1,6	5,5	4,7	7,9	3,7	7,8	8,1			
<b>FR</b>	0,4	1,0	1,6	2,8	1,5	1,6	1,9	2,8	2,3	2,3	2,6	3,2	0,4	1,5	2,4	3,6	1,1	2,0	2,3	4,0	-3,7	-1,2	1,5	4,1	-1,5	2,2	3,8	8,6			
<b>IE</b>	0,6	5,1	6,1	4,1	:	:	:	:	1,9	2,7	3,5	:	:	:	:	:	3,0	7,0	2,7	3,2	-0,6	8,9	4,8	6,4	1,3	11,6	1,1	6,1			
<b>IT</b>	0,4	0,1	0,8	1,2	1,4	0,5	1,7	1,0	2,3	2,5	1,2	1,5	-2,4	-6,9	1,3	3,1	1,1	0,2	0,9	0,6	0,0	-3,5	1,9	6,4	2,2	-3,4	2,3	3,9			
<b>CY</b>	1,9	2,8	3,5	4,3	2,6	1,3	5,0	5,3	-2,6	7,9	3,5	7,1	-0,9	0,2	16,8	13,8	0,3	2,5	6,4	7,4	3,3	1,3	3,3	10,1	0,2	1,0	8,6	15,2			
<b>LV</b>	:	:	:	:	:	:	:	:	:	:	:	:	:	:	:	:	:	:	:	:	:	:	:	:	:	:	:	:	:		
<b>LT</b>	10,2	10,2	6,8	7,4	14,3	15,6	14,9	6,4	0,8	3,8	7,8	0,9	19,3	11,8	16,3	12,4	11,7	14,1	14,1	12,7	8,0	6,8	3,5	8,1	10,5	12,7	14,2	15,3			
<b>LU</b>	:	:	:	:	:	:	:	:	:	:	:	:	:	:	:	:	:	:	:	:	:	:	:	:	:	:	:	:	:		
<b>HU</b>	2,9	3,3	4,0	4,1	:	:	:	:	:	:	:	:	5,2	4,2	13,5	8,7	8,6	3,3	5,5	5,6	8,4	13,9	15,3	17,4	15,2	13,5	16,5	18,4			
<b>MT</b>	:	:	:	:	:	:	:	:	:	:	:	:	:	:	:	:	:	:	:	:	:	:	:	:	:	:	:	:	:		
<b>NL</b>	-1,4	-0,5	0,9	1,4	-1,7	-1,7	-0,5	0,4	1,4	2,4	1,0	0,4	-2,2	1,7	2,9	1,6	-1,4	0,2	0,9	0,2	-1,5	1,1	2,1	7,5	-1,4	2,4	2,3	6,2			
<b>AT</b>	0,6	0,8	0,7	1,8	1,0	1,1	0,9	1,3	1,3	0,9	0,5	0,2	5,9	9,2	2,4	0,8	1,5	2,9	0,9	0,0	2,1	3,6	1,7	10,4	3,9	7,8	2,0	7,3			
<b>PL</b>	:	:	:	:	:	:	:	:	:	:	:	:	:	:	:	:	:	:	:	:	:	:	:	:	:	:	:	:	:		
<b>PT</b>	-1,0	-0,2	0,3	1,5	-0,3	1,0	1,6	2,8	-0,7	-0,5	0,0	0,6	-7,6	-5,9	0,1	3,1	-2,1	-0,8	1,2	2,7	3,9	5,0	4,7	8,1	0,1	2,4	6,0	9,8			
<b>SI</b>	2,3	2,5	:	:	:	:	:	:	:	:	:	:	:	:	:	:	:	:	:	:	:	:	:	:	:	:	:	:	:		
<b>SK</b>	:	:	:	:	:	:	:	:	:	:	:	:	:	:	:	:	:	:	:	:	:	:	:	:	:	:	:	:	:		
<b>FI</b>	2,4	1,6	2,8	2,7	5,0	4,3	3,9	2,2	1,8	1,5	1,4	0,9	-1,6	0,1	2,8	6,0	2,3	4,4	0,3	5,2	1,6	-0,3	5,0	-3,5	1,2	5,8	-0,5	0,0			
<b>SE</b>	1,7	2,4	2,8	3,5	2,3	1,7	2,3	2,3	0,7	0,6	1,0	1,2	-2,9	-1,0	-1,6	3,1	0,6	0,7	-0,1	0,1	7,2	8,3	9,1	11,9	6,6	6,2	4,4	7,0			
<b>UK</b>	2,2	2,9	3,4	3,6	2,5	2,2	3,4	3,2	3,9	5,6	5,3	5,0	1,2	1,7	5,6	7,3	2,4	2,7	4,1	4,9	-2,3	4,3	-1,4	2,4	-1,0	3,5	1,5	6,1			
<b>EFTA</b>																															
<b>NO</b>	1,1	0,5	3,1	4,1	4,5	3,7	5,3	4,0	0,3	2,4	1,9	2,9	0,7	-11,4	-0,5	4,0	2,0	-0,1	2,9	6,4	0,1	3,6	5,3	1,2	2,5	2,4	4,8	7,1			
<b>CH</b>	-0,4	0,0	1,6	2,0	0,4	1,5	1,9	2,0	0,9	1,4	1,7	1,3	-1,7	2,8	2,8	7,4	0,1	1,2	-0,6	2,6	-0,3	2,5	7,6	4,3	1,0	6,2	3,1	6,4			
<b>HAUPTWIRTSCHAFTSPARTNER</b>																															
<b>US</b>	3,5	4,4	5,0	4,8	3,5	3,8	4,2	3,6	3,0	2,1	2,6	1,0	6,4	9,0	9,6	10,4	3,8	4,3	5,2	5,2	0,8	6,1	8,4	10,8	3,2	4,9	8,1	10,7			
<b>JP</b>	1,8	3,5	5,1	4,3	-0,1	1,8	2,9	3,4	0,8	1,1	1,4	1,8	2,8	6,1	6,4	3,2	1,0	2,6	4,1	3,2	10,1	11,5	15,4	18,0	3,6	4,9	7,5	10,7			
<b>CA</b>	1,1	:	:	:	4,4	:	:	:	3,2	:	:	:	:	:	:	:	3,9	:	:	:	-4,1	:	:	:	2,1	:	:	:			

: Daten nicht verfügbar.

## T3

BEITRAG DER VERWENDUNGSKOMPONENTEN ZUR VERÄNDERUNG DES BIP  
EUROZONE, EU-25, EU-15, EU-MITGLIEDSTAATEN UND HAUPTWIRTSCHAFTSPARTNER

t/t-1

Veränderung des BIP gegenüber dem Vorquartal, saisonbereinigt, in konstanten Preisen (1995)

	BIP				Private Konsumausgaben				Konsumausgaben des Staates				Bruttoanlageinvestitionen				Vorratsveränderungen (¹)				Binnennachfrage				Exporte				Importe				Außenbeitrag			
	2003		2004		2003		2004		2003		2004		2003		2004		2003		2004		2003		2004		2003		2004		2003		2004					
	Q3	Q4	Q1	Q2	Q3	Q4	Q1	Q2	Q3	Q4	Q1	Q2	Q3	Q4	Q1	Q2	Q3	Q4	Q1	Q2	Q3	Q4	Q1	Q2	Q3	Q4	Q1	Q2	Q3	Q4	Q1	Q2				
<b>Eurozone</b>	0,5	0,4	0,7	<b>0,5</b>	0,1	0,0	0,4	<b>0,1</b>	0,1	0,1	0,0	<b>0,1</b>	0,0	0,2	0,0	<b>0,0</b>	-0,3	0,7	-0,1	<b>0,0</b>	0,0	1,0	0,3	<b>0,3</b>	1,0	0,1	0,6	<b>1,2</b>	-0,5	-0,8	-0,2	<b>-1,0</b>	0,5	-0,6	0,4	<b>0,2</b>
EU-25	0,6	0,5	0,7	<b>0,6</b>	0,2	0,1	0,4	<b>0,2</b>	0,1	0,1	0,0	<b>0,1</b>	0,1	0,2	0,0	<b>0,1</b>	-0,2	0,7	-0,1	<b>0,0</b>	0,2	1,2	0,4	<b>0,4</b>	0,9	0,2	0,5	<b>1,2</b>	-0,6	-0,9	-0,2	<b>-1,1</b>	0,3	-0,7	0,3	<b>0,2</b>
EU-15	0,5	0,5	0,7	<b>0,6</b>	0,2	0,1	0,4	<b>0,2</b>	0,1	0,1	0,0	<b>0,1</b>	0,1	0,2	0,0	<b>0,1</b>	-0,2	0,7	-0,1	<b>0,0</b>	0,2	1,1	0,4	<b>0,4</b>	0,8	0,2	0,5	<b>1,2</b>	-0,5	-0,8	-0,2	<b>-1,0</b>	0,4	-0,7	0,3	<b>0,2</b>
<b>EU-MITGLIEDSTAATEN</b>																																				
BE	0,6	0,7	0,7	<b>0,7</b>	0,2	0,0	0,6	<b>0,3</b>	0,2	0,0	0,2	<b>0,2</b>	-0,7	-0,1	0,6	<b>-0,6</b>	1,9	1,9	-1,1	<b>0,4</b>	1,7	1,9	0,2	<b>0,3</b>	-0,5	1,5	0,7	<b>0,9</b>	-0,6	-2,7	-0,1	<b>-0,5</b>	-1,1	-1,2	0,5	<b>0,5</b>
CZ	0,9	0,9	1,0	<b>1,2</b>	0,7	-0,2	1,2	<b>0,2</b>	0,0	0,0	-0,2	<b>0,0</b>	0,9	0,8	1,0	<b>1,2</b>	-0,1	0,3	0,4	<b>0,1</b>	4,6	1,3	-1,9	<b>6,1</b>	0,4	3,4	5,3	<b>7,4</b>	-4,2	-3,8	-2,4	<b>-12,3</b>	-3,7	-0,4	2,9	<b>-4,9</b>
DK	0,6	0,7	1,0	<b>0,2</b>	0,4	0,9	0,2	<b>0,3</b>	-0,1	0,1	-0,1	<b>0,1</b>	1,2	0,8	-0,7	<b>0,4</b>	-0,3	0,0	1,1	<b>-0,8</b>	1,5	1,5	0,3	<b>0,3</b>	-0,2	0,0	0,9	<b>2,3</b>	-0,6	-0,8	-0,1	<b>-2,4</b>	-0,8	-0,8	0,7	<b>0,0</b>
DE	0,3	0,3	0,4	<b>0,5</b>	-0,2	-0,3	0,0	<b>0,0</b>	0,1	-0,1	-0,1	<b>0,1</b>	0,0	0,2	-0,5	<b>-0,2</b>	-0,7	1,2	-0,2	<b>0,0</b>	-0,8	1,0	-0,8	<b>-0,1</b>	1,3	0,2	1,6	<b>1,3</b>	-0,3	-0,9	-0,4	<b>-0,7</b>	1,1	-0,7	1,2	<b>0,5</b>
EE	2,2	1,1	1,2	:	:	:	:	:	:	:	:	:	:	:	:	:	:	:	:	:	:	:	:	:	:	:	:	:	:	:	:	:	:	:	:	:
EL	1,9	-0,3	2,9	<b>-0,6</b>	:	:	:	:	:	:	:	:	:	:	:	:	:	:	:	:	2,4	0,9	2,9	<b>-2,4</b>	0,9	-0,2	-2,4	<b>2,8</b>	-1,5	-1,0	2,4	<b>-1,0</b>	-0,6	-1,2	0,0	<b>1,8</b>
ES	0,6	0,7	0,7	<b>0,5</b>	0,3	0,6	0,6	<b>0,4</b>	0,2	0,3	0,2	<b>0,1</b>	0,3	0,5	0,0	<b>0,2</b>	0,3	0,2	0,5	<b>-0,7</b>	1,0	1,5	1,3	<b>0,0</b>	0,9	-0,6	-0,2	<b>1,4</b>	-1,3	-0,1	-0,4	<b>-0,9</b>	-0,4	-0,7	-0,6	<b>0,5</b>
FR	0,7	0,5	0,8	<b>0,7</b>	0,4	0,2	0,5	<b>0,4</b>	0,2	0,2	0,1	<b>0,2</b>	0,1	0,2	0,2	<b>0,3</b>	0,0	0,2	0,2	<b>0,6</b>	0,6	0,8	1,0	<b>1,5</b>	0,3	0,5	0,1	<b>0,3</b>	-0,1	-0,8	-0,3	<b>-1,1</b>	0,1	-0,3	-0,2	<b>-0,8</b>
IE	-2,4	5,4	0,9	<b>0,3</b>	:	:	:	:	0,2	0,1	0,2	:	:	:	:	:	:	:	:	:	1,0	3,7	-4,7	<b>2,7</b>	1,2	5,1	-3,9	<b>4,2</b>	-4,6	-3,4	9,5	<b>-6,6</b>	-3,4	1,7	5,6	<b>-2,4</b>
IT	0,4	0,0	0,5	<b>0,3</b>	0,3	-0,2	0,7	<b>-0,2</b>	0,1	0,1	-0,1	<b>0,1</b>	-0,1	-0,1	0,5	<b>0,3</b>	-1,1	0,8	-0,2	<b>-0,5</b>	-0,8	0,7	0,9	<b>-0,2</b>	1,8	-1,1	-0,3	<b>1,3</b>	-0,7	0,4	-0,1	<b>-0,7</b>	1,2	-0,6	-0,4	<b>0,5</b>
CY	1,2	1,7	0,3	<b>1,0</b>	-10,4	18,6	10,4	<b>-15,1</b>	-0,1	1,5	0,3	<b>-0,5</b>	0,6	0,3	0,6	<b>1,0</b>	0,0	0,0	0,2	<b>0,0</b>	2,3	3,4	1,6	<b>0,4</b>	1,0	-0,3	0,4	<b>4,0</b>	-2,1	-1,5	-1,7	<b>-3,4</b>	-1,1	-1,7	-1,3	<b>0,6</b>
LV	:	:	:	:	:	:	:	:	:	:	:	:	:	:	:	:	:	:	:	:	:	:	:	:	:	:	:	:	:	:	:	:	:	:	:	:
LT	2,7	2,0	0,4	<b>2,1</b>	1,3	1,2	0,7	<b>1,3</b>	-0,2	1,1	-0,6	<b>-0,1</b>	1,1	2,2	-1,6	<b>1,9</b>	0,2	-1,8	8,1	<b>0,5</b>	2,3	2,8	6,6	<b>3,6</b>	4,6	2,6	-2,5	<b>0,7</b>	-4,3	-3,4	-3,6	<b>-2,2</b>	0,3	-0,8	-6,1	<b>-1,4</b>
HU	:	:	:	:	:	:	:	:	:	:	:	:	:	:	:	:	:	:	:	:	:	:	:	:	:	:	:	:	:	:	:	:	:	:	:	:
HU	0,9	1,1	1,1	<b>0,9</b>	:	:	:	:	:	:	:	:	0,6	0,4	1,2	<b>0,0</b>	:	:	:	:	2,1	-1,4	3,2	<b>2,0</b>	3,6	4,2	3,2	<b>3,5</b>	-4,8	-1,7	-5,3	<b>-4,6</b>	-1,1	2,5	-2,1	<b>-1,1</b>
MT	:	:	:	:	:	:	:	:	:	:	:	:	:	:	:	:	:	:	:	:	:	:	:	:	:	:	:	:	:	:	:	:	:	:	:	:
NL	0,1	0,5	0,8	<b>-0,1</b>	-0,2	0,1	0,3	<b>0,1</b>	0,1	0,3	-0,3	<b>0,0</b>	-0,1	0,4	0,3	<b>-0,3</b>	0,1	0,0	-0,1	<b>-0,3</b>	-0,1	1,2	0,0	<b>-0,9</b>	0,5	1,2	0,4	<b>3,0</b>	-0,2	-1,9	0,4	<b>-2,2</b>	0,3	-0,7	0,8	<b>0,8</b>
AT	0,2	0,3	0,4	<b>0,9</b>	0,1	0,2	0,1	<b>0,3</b>	0,0	0,1	0,0	<b>0,0</b>	0,0	0,3	-0,1	<b>-0,1</b>	-0,2	-0,1	-0,1	<b>-0,1</b>	-0,6	1,2	-0,4	<b>-0,2</b>	1,2	0,8	0,4	<b>3,3</b>	-0,4	-1,7	0,4	<b>-2,2</b>	0,8	-0,9	0,8	<b>1,1</b>
PL	:	:	:	:	:	:	:	:	:	:	:	:	:	:	:	:	:	:	:	:	:	:	:	:	:	:	:	:	:	:	:	:	:	:	:	:
PT	-0,4	-0,1	0,9	<b>1,2</b>	0,5	0,1	0,0	<b>1,1</b>	0,0	0,0	0,0	<b>0,1</b>	0,3	-0,5	0,4	<b>0,5</b>	0,2	-0,3	0,3	<b>0,1</b>	1,0	-0,7	0,8	<b>1,8</b>	0,6	0,0	1,4	<b>0,9</b>	-2,1	0,6	-1,3	<b>-1,5</b>	-1,5	0,6	0,1	<b>-0,6</b>
SI	1,0	0,5	:	:	:	:	:	:	:	:	:	:	:	:	:	:	:	:	:	:	:	:	:	:	:	:	:	:	:	:	:	:	:	:	:	:
SK	:	:	:	:	:	:	:	:	:	:	:	:	:	:	:	:	:	:	:	:	:	:	:	:	:	:	:	:	:	:	:	:	:	:	:	:
FI	0,6	0,3	1,1	<b>0,7</b>	0,5	0,4	0,3	<b>-0,1</b>	0,1	0,1	0,0	<b>0,0</b>	0,3	0,1	0,2	<b>0,4</b>	0,6	0,8	-2,2	<b>2,9</b>	1,4	1,4	-1,7	<b>3,3</b>	-0,5	-0,2	1,6	<b>-2,5</b>	-0,2	-0,9	1,2	<b>-0,1</b>	-0,8	-1,2	2,8	<b>-2,6</b>
SE	0,7	0,9	0,9	<b>1,0</b>	0,4	0,2	0,3	<b>0,2</b>	0,1	0,0	0,1	<b>0,1</b>	0,0	0,1	0,1	<b>0,3</b>	-0,6	1,1	-1,0	<b>-1,3</b>	0,0	1,3	-0,5	<b>-0,7</b>	1,3	0,5	1,6	<b>2,7</b>	-0,5	-0,9	-0,3	<b>-1,0</b>	0,8	-0,5	1,3	<b>1,7</b>
UK	0,9	1,0	0,7	<b>0,9</b>	0,5	0,4	0,8	<b>0,4</b>	0,3	0,4	0,1	<b>0,1</b>	0,2	0,4	0,3	<b>0,5</b>	0,1	0,5	0,1	<b>-0,3</b>	1,4	1,7	1,1	<b>0,9</b>	0,1	0,5	-0,3	<b>0,5</b>	-0,6	-1,2	-0,1	<b>-0,5</b>	-0,5	-0,7	-0,5	<b>0,0</b>
<b>EFTA</b>																																				
NO	1,0	0,6	1,2	<b>1,2</b>	0,6	0,5	0,8	<b>0,1</b>	0,0	0,2	0,1	<b>0,3</b>	0,0	-1,5	1,8	<b>0,4</b>	3,2	-0,6	0,5	<b>1,3</b>	2,2	-0,6	2,8	<b>1,6</b>	-1,0	1,9	-0,5	<b>0,1</b>	-0,1	-0,7	-1,1	<b>-0,5</b>	-1,1	1,2	-1,7	<b>-0,4</b>
CH	0,5	0,5	0,5	<b>0,4</b>	0,2	0,4	0,3	<b>0,2</b>	0,0	0,0	0,1	<b>0,0</b>	0,5	0,6	0,3	<b>0,3</b>	0,0	-0,5	-0,8	<b>0,7</b>	0,7	0,6	-0,2	<b>1,2</b>	0,9	1,3	0,1	<b>-0,4</b>	-1,2	-1,3	0,5	<b>-0,4</b>	-0,2	0,0	0,6	<b>-0,9</b>
<b>HAUPTWIRTSCHAFTSPARTNER</b>																																				
US	1,8	1,0	1,1	<b>0,8</b>	0,9	0,6	0,7	<b>0,3</b>	0,0	0,1	0,1	<b>0,0</b>	0,8	0,4	0,2	<b>0,6</b>	0,0	0,1	0,3	<b>0,2</b>	1,6	1,3	1,3	<b>1,1</b>	0,3	0,5	0,2	<b>0,2</b>	-0,1	-0,7	-0,4	<b>-0,5</b>	0,2	-0,2	-0,2	<b>-0,3</b>
JP	0,6	1,9	1,6	<b>0,3</b>	0,4	0,6	0,6	<b>0,3</b>	0,1	0,1	0,1	<b>0,1</b>	-0,2	1,0	0,2	<b>-0,1</b>	0,1	-0,2	0,4	<b>-0,3</b>	0,4	1,5	1,3	<b>0,0</b>	0,4	0,6	0,6	<b>0,5</b>	-0,2	-0,2	-0,3	<b>-0,2</b>	0,2	0,4	0,3	<b>0,3</b>
CA	0,2	:	:	:	0,7	:	:	:	0,1	:	:	:	:	:	:	:	:	:	:	:	0,2	:	:	:	-0,2	:	:	:	0,2	:	:	:	0,0	:	:	:

: Daten nicht verfügbar.

(¹) Die Vorratsveränderungen enthalten auch den Nettozugang an Wertsachen.

**T4 BIP UND VERWENDUNGSKOMPONENTEN**  
**EUROZONE, EU-25, EU-15, EU-MITGLIEDSTAATEN UND HAUPTWIRTSCHAFTSPARTNER**  
**Niveaus** Zweites Quartal 2004, in Millionen Euro, saisonbereinigt, in jeweiligen Preisen

	BIP	Private Konsumausgaben	Konsumausgaben des Staates	Bruttoanlageinvestitionen	Vorratsveränderungen <sup>(1)</sup>	Binnennachfrage	Exporte	Importe	Außenbeitrag
<b>Eurozone</b>	1 878 336,0	1 068 165,2	387 124,6	371 155,9	6 100,5	1 832 546,1	691 814,5	646 024,6	45 789,9
<b>EU-25</b>	2 549 157,7	1 475 391,5	534 821,8	492 366,7	5 912,0	2 508 492,0	909 007,2	868 341,4	40 665,8
<b>EU-15</b>	2 428 497,9	1 405 369,1	511 275,3	465 339,9	7 815,9	2 389 800,2	849 108,5	810 410,8	38 697,7
<b>EU-MITGLIEDSTAATEN</b>									
<b>BE</b>	69 619,0	37 998,0	15 915,0	13 055,0	1 123,0	68 091,0	57 660,0	56 132,0	1 528,0
<b>CZ</b>	21 204,8	10 497,4	4 807,4	5 883,3	307,8	21 543,6	15 384,5	15 723,3	- 338,8
<b>DK</b>	48 682,5	22 993,2	12 828,0	9 739,5	- 103,2	45 366,8	22 122,8	18 807,0	3 315,8
<b>DE</b>	544 320,0	316 880,0	102 130,0	92 750,0	780,0	512 540,0	210 460,0	178 680,0	31 780,0
<b>EE</b>	:	:	:	:	:	:	:	:	:
<b>EL</b>	40 284,0	:	:	:	:	43 575,0	8 034,0	11 325,0	- 3 291,0
<b>ES</b>	196 108,0	113 237,0	35 341,0	51 764,0	1 156,0	201 498,0	54 348,0	59 738,0	- 5 390,0
<b>FR</b>	405 181,9	224 122,5	98 063,9	79 079,5	1 745,5	403 011,4	104 419,4	102 248,9	2 170,5
<b>IE</b>	36 380,4	:	5 403,0	:	:	30 556,9	29 607,6	23 784,1	5 823,4
<b>IT</b>	337 738,0	202 336,1	66 877,7	65 305,5	306,8	334 826,1	88 494,7	85 582,8	2 911,9
<b>CY</b>	2 991,5	1 949,7	566,5	582,3	28,6	3 214,4	1 520,5	1 743,5	- 223,0
<b>LV</b>	:	:	:	:	:	:	:	:	:
<b>LT</b>	4 369,6	2 867,4	789,3	937,7	177,3	4 771,8	2 203,1	2 605,3	- 402,2
<b>LU</b>	:	:	:	:	:	:	:	:	:
<b>HU</b>	:	:	:	:	:	:	:	:	:
<b>MT</b>	:	:	:	:	:	:	:	:	:
<b>NL</b>	115 861,0	56 802,0	29 692,0	23 587,0	- 360,0	109 879,0	74 669,0	68 687,0	5 982,0
<b>AT</b>	57 749,7	32 969,3	10 589,5	13 117,7	102,6	56 437,1	32 162,6	30 850,0	1 312,6
<b>PL</b>	:	:	:	:	:	:	:	:	:
<b>PT</b>	33 612,8	21 192,2	7 119,5	7 506,0	224,7	36 042,4	10 523,3	12 952,9	- 2 429,6
<b>SI</b>	:	:	:	:	:	:	:	:	:
<b>SK</b>	:	:	:	:	:	:	:	:	:
<b>FI</b>	36 754,0	19 209,0	8 201,0	6 762,0	716,0	34 660,0	13 290,0	11 196,0	2 094,0
<b>SE</b>	:	:	:	:	:	:	:	:	:
<b>UK</b>	432 744,7	281 269,5	91 825,1	72 982,1	1 554,6	447 715,3	104 397,0	119 367,7	- 14 970,6
<b>EFTA</b>									
<b>NO</b>	50 569,0	22 792,4	11 215,2	8 469,5	1 329,4	43 806,5	21 455,7	14 693,2	6 762,5
<b>CH</b>	72 335,8	43 726,1	8 619,2	15 125,5	- 759,2	66 711,5	32 782,6	27 158,3	5 624,3
<b>HAUPTWIRTSCHAFTSPARTNER</b>									
<b>US</b>	2 419 371,6	1 692 221,5	371 928,4	465 694,0	12 244,7	2 542 088,7	242 321,1	365 038,2	- 122 717,1
<b>JP</b>	953 771,6	543 546,3	164 710,7	227 071,5	- 320,5	935 007,9	123 960,3	105 196,7	18 763,6
<b>CA</b>	:	:	:	:	:	:	:	:	:

: Daten nicht verfügbar.

<sup>(1)</sup> Die Vorratsveränderungen enthalten auch den Nettozugang an Wertsachen.

## T5

**BRUTTOINVESTITIONEN NACH GÜTERGRUPPEN  
EUROZONE, EU-25, EU-15, EU-MITGLIEDSTAATEN UND HAUPTWIRTSCHAFTSPARTNER**
t/t-1  
Prozentuale Veränderung gegenüber dem Vorquartal - saisonbereinigt - in konstanten Preisen (1995)

	Bruttoinvestitionen ( <sup>1</sup> )				Nutztiere und Nutzpflanzungen				Maschinen und Geräte				Fahrzeuge				Wohnbauten				Nichtwohnbauten				Immaterielle Anlagen und sonstige Ausrüstungen				Bruttoanlage- investitionen				Vorrats- veränderungen ( <sup>2</sup> )			
	2003		2004		2003		2004		2003		2004		2003		2004		2003		2004		2003		2004		2003		2004		2003		2004					
	Q3	Q4	Q1	Q2	Q3	Q4	Q1	Q2	Q3	Q4	Q1	Q2	Q3	Q4	Q1	Q2	Q3	Q4	Q1	Q2	Q3	Q4	Q1	Q2	Q3	Q4	Q1	Q2	Q3	Q4	Q1	Q2				
<b>Eurozone</b>	-1,5	4,5	-0,7	0,2	-8,8	-6,8	22,8	-10,2	1,3	2,1	-1,0	1,0	-1,4	-1,7	0,9	-0,1	-0,1	1,0	0,6	0,2	-0,2	0,8	-1,0	-0,9	-0,3	0,2	1,3	0,0	0,1	0,9	-0,1	0,1	-0,5	0,3	0,1	0,2
<b>EU-25</b>	-0,5	4,4	-0,4	0,7	-11,0	9,5	32,2	13,2	2,0	2,0	0,2	0,9	-0,6	-0,2	1,3	1,0	0,2	0,7	-0,1	0,5	-0,4	1,4	-1,0	-0,1	-0,1	0,4	1,7	1,0	0,5	1,2	0,2	0,6	-0,2	0,5	0,3	0,4
<b>EU-15</b>	-0,7	4,5	-0,5	0,3	-17,1	9,2	24,1	8,5	1,9	2,1	0,1	0,8	-0,7	-0,5	0,8	1,0	0,1	0,6	-0,2	0,3	-0,4	1,2	-0,9	-0,2	-0,3	0,4	1,5	0,9	0,4	1,1	0,1	0,5	-0,2	0,4	0,3	0,3
EU MITGLIEDSTAATEN																																				
<b>BE</b>	6,7	9,4	-2,7	-0,8	:	:	:	:	:	:	:	:	:	:	:	:	:	:	:	:	:	:	:	:	:	:	:	:	-3,1	-0,4	2,8	-2,7	0,4	2,3	1,1	1,5
<b>CZ</b>	2,3	3,2	3,9	3,6	:	:	:	:	:	:	:	:	:	:	:	:	:	:	:	:	:	:	:	:	:	:	:	:	2,7	2,5	3,0	3,4	1,1	1,4	1,7	1,8
<b>DK</b>	4,3	3,4	1,7	-1,9	111,1	-15,8	1059,4	:	8,8	0,7	-1,7	2,4	12,1	11,3	-27,5	24,3	-3,1	2,4	9,5	-4,4	7,4	11,6	-7,4	-3,6	1,2	-5,6	3,0	4,9	5,4	3,2	-2,9	1,6	-0,6	-0,6	0,6	-0,3
<b>DE</b>	-3,6	7,8	-3,9	-0,9	:	:	:	:	2,3	3,0	:	:	-2,4	-5,7	:	:	-0,3	1,2	-1,4	-1,2	-1,1	1,7	-4,8	-3,0	1,0	0,9	0,3	0,3	0,2	1,2	-2,8	-1,0	-1,5	-0,4	-0,6	-0,5
<b>EE</b>	:	:	:	:	:	:	:	:	:	:	:	:	:	:	:	:	:	:	:	:	:	:	:	:	:	:	:	:	:	:	:	:	:	:	:	:
<b>EL</b>	5,1	0,5	7,2	-7,2	:	:	:	:	:	:	:	:	:	:	:	:	:	:	:	:	:	:	:	:	:	:	:	:	:	:	:	:	:	:	:	:
<b>ES</b>	2,1	2,5	2,2	-2,0	0,5	-1,9	-0,5	-0,7	4,5	4,2	-1,8	-1,7	-2,2	-1,8	-0,2	5,7	0,3	1,8	0,5	1,2	1,0	1,1	1,0	1,2	-0,4	2,2	0,7	0,4	1,1	1,9	0,2	0,8	0,3	0,4	0,9	0,2
<b>FR</b>	0,1	1,8	1,7	4,8	1,0	0,0	-0,8	-0,6	0,6	1,5	1,2	2,1	0,6	-0,4	0,8	4,3	-0,4	0,8	1,2	2,8	0,8	1,4	0,2	0,7	-0,6	-0,3	0,4	-0,6	0,3	0,9	0,8	1,6	-0,2	0,0	0,2	0,8
<b>IE</b>	-0,2	13,9	-10,9	5,2	:	:	:	:	:	:	:	:	:	:	:	:	:	:	:	:	:	:	:	:	:	:	:	:	:	:	:	:	:	:	:	:
<b>IT</b>	-5,6	3,6	1,8	-1,0	-76,8	:	:	-9,0	-0,9	0,4	2,9	1,8	1,4	-2,9	6,4	0,6	-0,7	-0,4	2,2	1,4	-0,6	-0,3	1,6	1,6	-0,8	-0,1	0,3	-0,2	-0,5	-0,4	2,6	1,4	0,1	0,9	0,8	0,3
<b>CY</b>	3,2	1,3	3,8	5,2	-12,5	114,3	-6,7	-14,3	5,4	6,6	4,7	-2,6	-6,3	-1,5	-9,0	8,3	6,2	3,7	3,8	11,5	0,6	-5,7	3,0	6,7	0,0	0,0	25,0	0,0	3,3	1,5	3,1	5,3	0,9	0,8	1,0	1,0
<b>LV</b>	:	:	:	:	:	:	:	:	:	:	:	:	:	:	:	:	:	:	:	:	:	:	:	:	:	:	:	:	:	:	:	:	:	:	:	:
<b>LT</b>	3,9	-0,6	22,0	7,1	-0,1	-0,1	-2,8	-0,5	4,1	5,2	4,1	6,0	-14,6	34,8	-28,7	57,0	-5,1	-4,0	26,0	-13,1	7,9	7,2	-10,5	2,8	4,6	-5,0	6,1	-5,3	3,7	7,4	-4,9	6,2	5,5	3,6	11,6	11,9
<b>LU</b>	:	:	:	:	:	:	:	:	:	:	:	:	:	:	:	:	:	:	:	:	:	:	:	:	:	:	:	:	:	:	:	:	:	:	:	:
<b>HU</b>	1,6	-9,6	12,0	8,1	:	:	:	:	:	:	:	:	:	:	:	:	:	:	:	:	:	:	:	:	:	:	:	:	2,2	1,5	4,7	0,1	:	:	:	:
<b>MT</b>	:	:	:	:	:	:	:	:	:	:	:	:	:	:	:	:	:	:	:	:	:	:	:	:	:	:	:	:	:	:	:	:	:	:	:	:
<b>NL</b>	0,0	2,2	0,8	-2,7	6,6	1,2	-11,0	-9,6	5,8	7,0	-6,8	9,5	-6,3	14,3	5,5	-13,6	0,0	0,8	3,5	-2,4	-1,5	0,5	-1,2	-3,0	-0,6	-5,2	5,4	0,1	-0,3	2,0	1,4	-1,4	0,1	0,1	0,0	-0,3
<b>AT</b>	-0,5	1,1	-0,5	-0,8	-5,0	16,2	-2,9	10,4	-0,9	3,8	-1,1	-0,1	0,6	3,2	-3,0	0,4	2,2	0,3	0,5	-0,2	0,0	-0,4	0,6	-1,9	-0,4	0,7	0,8	3,3	0,2	1,5	-0,3	-0,5	0,5	0,4	0,3	0,3
<b>PL</b>	:	:	:	:	:	:	:	:	:	:	:	:	:	:	:	:	:	:	:	:	:	:	:	:	:	:	:	:	:	:	:	:	:	:	:	:
<b>PT</b>	2,1	-3,4	2,8	2,4	-1,4	0,4	2,1	1,5	4,3	0,5	2,3	1,4	6,4	-5,9	0,7	9,4	-0,4	-2,5	:	:	:	:	:	:	-0,7	-4,2	1,4	2,0	1,3	-2,0	1,7	2,2	0,9	0,5	0,8	0,9
<b>SI</b>	:	:	:	:	:	:	:	:	:	:	:	:	:	:	:	:	:	:	:	:	:	:	:	:	:	:	:	:	:	:	:	:	:	:	:	:
<b>SK</b>	:	:	:	:	:	:	:	:	:	:	:	:	:	:	:	:	:	:	:	:	:	:	:	:	:	:	:	:	:	:	:	:	:	:	:	:
<b>FI</b>	1,4	-0,9	1,9	15,1	6,7	6,3	-29,4	25,0	5,6	-1,4	1,0	6,6	-2,3	1,8	11,5	-1,3	3,2	3,3	1,2	2,2	-0,7	-0,3	1,0	-0,3	1,4	1,5	-2,9	1,6	1,9	0,8	1,0	2,2	-0,9	-0,1	-2,2	0,7
<b>SE</b>	:	:	:	:	-4,5	0,2	0,5	-0,2	0,4	0,5	0,9	2,3	-12,6	17,4	18,7	-8,5	2,1	2,9	5,3	5,5	-3,9	-0,1	-0,3	-0,6	1,3	1,0	0,3	1,3	0,2	0,7	0,5	1,7	-0,9	0,2	-0,8	-2,0
<b>UK</b>	2,8	4,3	0,7	2,1	:	:	:	:	:	:	:	:	:	:	:	:	:	:	:	:	:	:	:	:	:	:	:	:	1,1	1,9	1,6	2,4	0,1	0,5	0,6	0,2
EFTA																																				
<b>NO</b>	10,5	-9,0	11,6	6,1	:	:	:	:	1,3	3,0	5,8	-0,6	-12,0	-27,0	51,6	-9,1	:	:	:	:	:	:	:	:	-1,9	-56,7	54,9	22,7	0,0	-7,9	10,4	2,2	2,3	1,7	2,2	3,5
<b>CH</b>	4,1	2,6	-4,4	5,9	:	:	:	:	:	:	:	:	:	:	:	:	:	:	:	:	:	:	:	:	:	:	:	:	2,1	2,7	1,2	1,3	-2,6	-3,1	-3,9	-3,2
HAUPTWIRTSCHAFTSPARTNER																																				
<b>US</b>	2,7	2,6	:	:	:	:	:	:	:	:	:	:	:	:	:	:	:	:	:	:	:	:	:	:	:	:	:	:	3,7	2,1	1,1	3,1	0,7	0,9	1,2	1,4
<b>JP</b>	0,4	3,1	:	:	:	:	:	:	:	:	:	:	:	:	:	:	:	:	:	:	:	:	:	:	:	:	:	:	-1,0	3,9	0,7	-0,4	0,3	0,1	0,5	0,2
<b>CA</b>	:	:	:	:	:	:	:	:	:	:	:	:	:	:	:	:	:	:	:	:	:	:	:	:	:	:	:	:	:	:	:	:	:	:	:	:

<sup>(1)</sup> Die Bruttoinvestitionen setzen sich zusammen aus den Bruttoanlageinvestitionen, den Vorratsveränderungen und dem Nettozugang an Wertsachen.<sup>(2)</sup> Prozent des BIP. Enthält den Nettozugang an Wertsachen.

: Daten nicht verfügbar oder nicht berechenbar.

**T6**
**BRUTTOINVESTITIONEN NACH GÜTERGRUPPEN  
EUROZONE, EU-25, EU-15, EU-MITGLIEDSTAATEN UND HAUPTWIRTSCHAFTSPARTNER**

t/t-4

Prozentuale Veränderung gegenüber dem gleichen Quartal des Vorjahres - saisonbereinigt - in konstanten Preisen (1995)

	Bruttoinvestitionen <sup>(1)</sup>				Nutztiere und Nutzplanzen				Maschinen und Geräte				Fahrzeuge				Wohnbauten				Nichtwohnbauten				Immaterielle Anlagen und sonstige Ausrüstungen				Bruttoanlageinvestitionen									
	2003		2004		2003		2004		2003		2004		2003		2004		2003		2004		2003		2004		2003		2004		2003		2004							
	Q3	Q4	Q1	Q2	Q3	Q4	Q1	Q2	Q3	Q4	Q1	Q2	Q3	Q4	Q1	Q2	Q3	Q4	Q1	Q2	Q3	Q4	Q1	Q2	Q3	Q4	Q1	Q2	Q3	Q4	Q1	Q2						
EURO-ZONE	-0,1	4,1	1,2	2,5	4,5	-3,1	21,2	-6,3	-1,4	0,1	0,9	3,5	1,7	-2,9	-1,2	-2,3	0,4	0,8	1,9	1,6	-0,1	1,0	0,1	-1,4	0,1	-0,4	0,5	1,1	-0,2	0,1	0,7	1,0						
EU-25	-0,1	3,8	2,0	4,2	1,6	-2,1	56,1	45,8	-0,8	0,8	2,8	5,1	0,6	-1,9	0,0	1,4	1,0	0,3	1,1	1,4	0,3	2,3	1,4	-0,2	0,2	-0,2	1,6	2,9	0,1	0,6	1,7	2,4						
EU-15	-0,2	3,6	1,6	3,6	-5,6	-6,7	27,0	21,8	-0,9	0,7	2,7	5,0	0,4	-2,4	-0,2	0,6	1,0	0,3	0,7	0,9	0,1	1,9	1,0	-0,3	0,0	-0,3	1,1	2,4	0,0	0,5	1,4	2,1						
EU MITGLIEDSTAATEN																																						
BE	-0,3	7,7	6,8	12,7	:	:	:	:	:	:	:	:	:	:	:	:	:	:	:	:	:	:	:	:	:	:	:	:	:	:	:	:	1,1	0,2	0,6	-3,5		
CZ	5,1	8,7	11,9	13,6	:	:	:	:	:	:	:	:	:	:	:	:	:	:	:	:	:	:	:	:	:	:	:	:	:	:	:	:	8,2	9,6	10,1	12,1		
DK	-2,6	4,1	3,4	7,6	540,0	1755,0	:	:	4,3	2,9	2,9	10,3	4,7	22,2	-21,2	12,4	0,4	4,6	12,4	3,9	-2,2	14,7	11,8	7,0	-0,6	-7,0	-1,5	3,3	1,8	5,8	3,2	7,4	:	:	:	:		
DE	-0,8	7,8	-0,4	-0,9	:	:	:	:	-4,9	-0,3	:	:	11,8	0,6	:	:	-1,5	-0,3	0,2	-1,7	-3,7	-0,6	-4,0	-7,2	2,0	1,9	2,0	2,5	-1,7	-0,1	-2,2	-2,5	:	:	:	:		
EE	:	:	:	:	:	:	:	:	:	:	:	:	:	:	:	:	:	:	:	:	:	:	:	:	:	:	:	:	:	:	:	:	:	:	:	:	:	
EL	13,0	15,0	5,1	5,0	:	:	:	:	:	:	:	:	:	:	:	:	:	:	:	:	:	:	:	:	:	:	:	:	:	:	:	:	:	:	:	:		
ES	7,0	4,4	3,3	4,8	-4,5	0,3	-1,0	-2,7	0,9	1,5	1,1	5,0	1,1	-5,5	-4,7	1,3	6,2	4,2	3,9	3,9	2,8	4,2	4,5	4,4	2,9	2,4	2,8	2,9	3,1	2,6	2,7	3,9	:	:	:	:		
FR	-1,5	2,6	3,1	8,6	5,3	5,4	2,2	-0,4	4,0	5,6	6,0	5,5	-6,0	-4,9	-0,9	5,4	-0,2	0,7	1,8	4,5	1,3	3,2	3,1	3,1	-2,5	-3,2	-2,5	-1,1	0,4	1,5	2,4	3,6	:	:	:	:		
IE	3,3	14,1	6,4	6,6	:	:	:	:	:	:	:	:	:	:	:	:	:	:	:	:	:	:	:	:	:	:	:	:	:	:	:	:	:	:	:	:	:	
IT	-1,1	-2,6	-1,4	-1,5	-85,8	:	11,3	-16,6	-5,3	-10,9	2,1	4,2	-7,0	-16,0	2,7	5,5	1,6	-0,4	1,4	2,7	0,2	-3,4	0,6	2,4	-1,0	-1,3	-2,3	-0,9	-2,4	-6,9	1,3	3,1	:	:	:	:		
CY	-2,4	-0,8	16,0	14,1	16,7	150,0	180,0	50,0	8,5	14,1	21,2	14,6	-59,2	-59,3	-8,3	-9,0	8,3	10,3	17,0	27,4	7,4	2,8	16,2	4,3	-20,0	-20,0	0,0	25,0	-0,9	0,2	16,8	13,8	:	:	:	:		
LV	:	:	:	:	:	:	:	:	:	:	:	:	:	:	:	:	:	:	:	:	:	:	:	:	:	:	:	:	:	:	:	:	:	:	:	:	:	:
LT	13,3	16,6	11,6	35,1	3,7	3,0	-2,8	-3,4	8,0	14,9	18,2	21,0	25,0	-4,7	35,9	28,9	16,6	-12,5	23,1	-0,2	28,7	17,9	12,0	6,5	4,3	3,9	10,5	0,0	19,3	11,8	16,3	12,4	:	:	:	:		
LU	:	:	:	:	:	:	:	:	:	:	:	:	:	:	:	:	:	:	:	:	:	:	:	:	:	:	:	:	:	:	:	:	:	:	:	:	:	:
HU	13,9	-7,1	10,1	11,2	:	:	:	:	:	:	:	:	:	:	:	:	:	:	:	:	:	:	:	:	:	:	:	:	:	:	5,2	4,2	13,5	8,7	:	:	:	:
MT	:	:	:	:	:	:	:	:	:	:	:	:	:	:	:	:	:	:	:	:	:	:	:	:	:	:	:	:	:	:	:	:	:	:	:	:	:	:
NL	-2,1	2,3	2,6	0,3	-9,0	-26,8	-2,7	-13,2	-4,0	9,9	1,4	15,6	4,9	23,9	16,9	-2,5	-2,6	-2,1	2,2	1,9	-5,0	-0,5	-2,4	-5,2	-1,6	-5,9	-1,2	-0,6	-2,2	1,7	2,9	1,6	:	:	:	:		
AT	6,3	9,2	1,6	-0,8	-18,4	-0,7	-3,7	18,4	8,3	18,1	5,7	1,5	7,4	14,3	5,0	1,1	4,2	5,6	2,7	2,7	4,3	3,2	-1,3	-1,6	6,5	3,5	2,3	4,4	5,9	9,2	2,4	0,8	:	:	:	:		
PL	:	:	:	:	:	:	:	:	:	:	:	:	:	:	:	:	:	:	:	:	:	:	:	:	:	:	:	:	:	:	:	:	:	:	:	:	:	:
PT	-7,4	-5,5	1,0	3,9	-10,7	-7,9	-1,7	2,6	-0,1	0,4	5,5	8,8	-4,9	-2,7	9,7	10,1	-10,6	-8,8	:	:	:	:	:	:	-11,1	-10,0	-5,4	-1,7	-7,6	-5,9	0,1	3,1	:	:	:	:		
SI	:	:	:	:	:	:	:	:	:	:	:	:	:	:	:	:	:	:	:	:	:	:	:	:	:	:	:	:	:	:	:	:	:	:	:	:	:	:
SK	:	:	:	:	:	:	:	:	:	:	:	:	:	:	:	:	:	:	:	:	:	:	:	:	:	:	:	:	:	:	:	:	:	:	:	:	:	:
FI	-10,1	2,4	-1,7	17,9	0,0	0,0	-7,7	0,0	-9,2	-6,1	-2,3	12,0	-10,0	-6,8	15,5	9,4	9,3	11,7	9,7	10,2	-5,8	-5,3	-0,7	-0,3	6,9	6,4	1,9	1,5	-1,6	0,1	2,8	6,0	:	:	:	:		
SE	:	:	:	:	3,4	2,7	3,1	-4,1	-3,9	-1,9	-1,2	4,2	-18,6	1,6	-19,3	11,4	4,0	6,4	12,7	16,7	-7,8	-5,8	-4,3	-4,9	1,7	3,4	2,3	4,0	-2,9	-1,0	-1,6	3,1	:	:	:	:		
UK	0,2	1,4	4,9	10,2	:	:	:	:	:	:	:	:	:	:	:	:	:	:	:	:	:	:	:	:	:	:	:	:	:	:	1,2	1,7	5,6	7,3	:	:	:	:
EFTA																																						
NO	-1,3	-13,7	-2,9	19,0	:	:	:	:	-6,3	-1,9	8,2	9,8	-10,8	-46,9	-26,4	-11,4	:	:	:	:	:	:	:	:	54,3	-36,3	17,2	-19,3	0,7	-11,4	-0,5	4,0	:	:	:	:		
CH	-1,7	2,9	-7,1	8,2	:	:	:	:	:	:	:	:	:	:	:	:	:	:	:	:	:	:	:	:	:	:	:	:	:	:	-1,7	2,8	2,8	7,4	:	:	:	:
HAUPTWIRTSCHAFTSPARTNER																																						
US	3,6	6,0	:	:	:	:	:	:	:	:	:	:	:	:	:	:	:	:	:	:	:	:	:	:	:	:	:	:	:	:	6,4	9,0	9,6	10,4	:	:	:	:
JP	3,5	6,1	:	:	:	:	:	:	:	:	:	:	:	:	:	:	:	:	:	:	:	:	:	:	:	:	:	:	:	:	2,8	6,1	6,4	3,2	:	:	:	:
CA	:	:	:	:	:	:	:	:	:	:	:	:	:	:	:	:	:	:	:	:	:	:	:	:	:	:	:	:	:	:	:	:	:	:	:	:	:	:

(1) Die Bruttoinvestitionen setzen sich zusammen aus den Bruttoanlageinvestitionen, den Vorratsveränderungen und dem Nettozugang an Wertsachen.

: Daten nicht verfügbar oder nicht berechenbar.

## *Weitere Informationsquellen:*

### ➤ **Datenbanken**

[EUROSTAT Webseite/Wirtschaft und Finanzen/Volkswirtschaftliche Gesamtrechnungen \(einschließlich BIP\)/Vierteljährliche Volkswirtschaftliche Gesamtrechnungen/BIP und Hauptkomponenten](#)

---

### **Journalisten können den Media Support Service kontaktieren:**

BECH Gebäude Büro A4/017 • L-2920 Luxembourg • Tel. (352) 4301 33408 • Fax (352) 4301 35349 •

E-mail: [eurostat-mediasupport@cec.eu.int](mailto:eurostat-mediasupport@cec.eu.int)

---

### **European Statistical Data Support:**

Eurostat hat zusammen mit den anderen Mitgliedern des „Europäischen Statistischen Systems“ ein Netz von Unterstützungszentren eingerichtet; diese Unterstützungszentren gibt es in fast allen Mitgliedstaaten der EU und in einigen EFTA-Ländern.

Sie sollen die Internetnutzer europäischer statistischer Daten beraten und unterstützen.

Ausführliche Informationen über dieses Unterstützungsnetz finden Sie auf unserer Webseite:

[www.europa.eu.int/comm/eurostat/](http://www.europa.eu.int/comm/eurostat/)

---

Ein Verzeichnis unserer Verkaufsstellen in der ganzen Welt erhalten Sie beim:

**Amt für amtliche Veröffentlichungen der Europäischen Gemeinschaften**

2, rue Mercier – L-2985 Luxembourg

URL: <http://publications.eu.int>

E-mail: [info-info-opoce@cec.eu.int](mailto:info-info-opoce@cec.eu.int)

BELGIEN/BELGIQUE/BELGIË - DANMARK - DEUTSCHLAND - EESTI – ELLÁDA - ESPAÑA - FRANCE - IRELAND - ITALIA - KYPROS/KIBRIS – LUXEMBOURG - MAGYARORSZÁG – MALTA - NEDERLAND - ÖSTERREICH - POLSKA - PORTUGAL - SLOVENIJA - SLOVENSKO - SUOMI/FINLAND - SVERIGE - UNITED KINGDOM - BALGARIJA - HRVATSKA - ÍSLAND – NORGE - SCHWEIZ/SUISSE/SVIZZERA - AUSTRALIA - BRASIL - CANADA - EGYPT - MALAYSIA - MÉXICO - SOUTH KOREA - SRI LANKA - T'AI-WAN - UNITED STATES OF AMERICA

---

ORIGINALTEXT: Englisch