

QUARTERLY ACCOUNTS

Fourth quarter 2004

Expenditure side

Statistics
in focus

ECONOMY AND FINANCE

14/2005

National accounts

Author

Luca PROTTI

Contents

Percentage change over previous quarter 2

Percentage change over the same quarter of the previous year 3

Contribution of components to variation in GDP 4

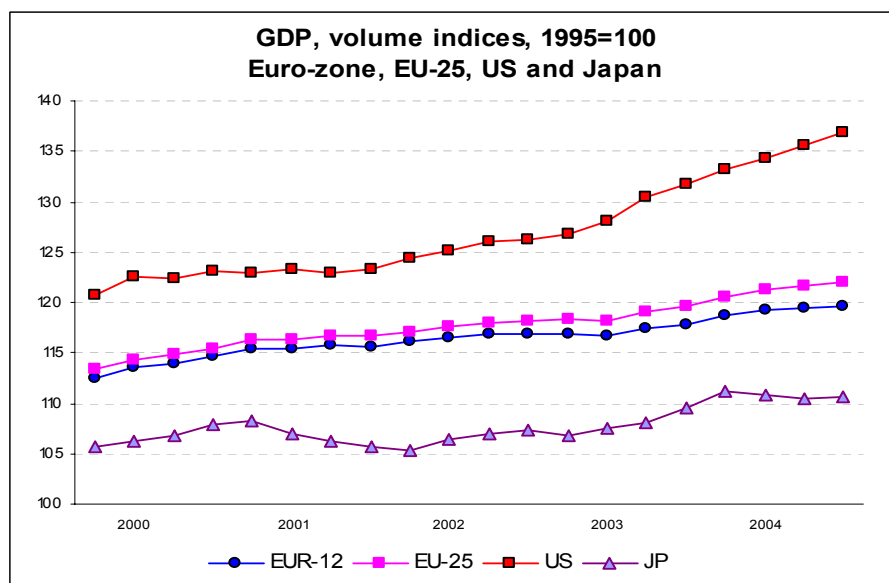
Levels, in millions of euro, at current prices 5

GFCF by component: Percentage change over the previous period 6

GFCF by component: Percentage change over the same quarter of previous year 7



Manuscript completed on: 17.05.2005
ISSN 1024-4298
Data extracted on: 18.04.2005
Catalogue number: KS-NJ-05-014-EN-N
© European Communities, 2005



Eurostat estimates¹ concerning the fourth quarter 2004 indicate that Gross Domestic Product (GDP) increased by +0.2% in the euro-zone² and by +0.3% in the European Union (EU25), after +0.3% in both cases during the third quarter 2004.

During the fourth quarter of 2004, final consumption expenditure of households and NPISHs (non-profit institutions serving households) grew by +0.6%, both in the euro-zone and in the EU-25, after +0.1% in the euro-zone and +0.3% in the EU-25 in the third quarter 2004. Investments increased by +0.6% in the euro-zone and by +0.7% in the EU25, after +0.5% and +0.7%, respectively, in the previous quarter. Exports increased at a lower speed in both the euro-zone (+0.3% against +1.0% in the previous quarter) and in the EU25 (+0.7% against +0.8% in the previous quarter). Imports experienced a bigger growth deceleration than exports in the euro-zone (+0.7% after +2.6% in the previous quarter) and in the EU25 (+0.9% after +2.4%).

With regard to the main partners of the EU25, GDP in the United States grew by +0.9% in the fourth quarter of 2004, down from +1.0% in the previous quarter. GDP in Japan increased by +0.1%, up from -0.3% in the third quarter 2004.

In comparison with the same period of the previous year, GDP increased by +1.6% in the euro-zone and by +1.9% in the EU25, whereas it grew by +3.9% in the United States and by +1.1% in Japan.

¹ Methodological note: data for the euro-zone, EU25 and EU15 are calculated in a coherent statistical framework, using as indicators the data of all the Member States compiling quarterly accounts. Aggregations for the euro-zone, EU25 and EU15 were carried out using the seasonally adjusted data of the Member States. These data are also corrected for working days for Belgium, Germany, Spain, France, Italy, the Netherlands, Austria, Slovenia, Finland, Sweden and the United Kingdom.

² The euro-zone consists of Belgium, Germany, Greece, Spain, France, Ireland, Italy, Luxembourg, the Netherlands, Austria, Portugal and Finland.

T1 GDP AND EXPENDITURE COMPONENTS
EURO-ZONE, EU-25, EU-15, EU MEMBER STATES AND MAIN PARTNERS
 t/t-1 Growth over previous quarter, seasonally adjusted, at constant prices (1995)

	GDP				Household and NPISH final consumption expenditure				Government final consumption expenditure				Gross fixed capital formation				Change in inventories (1)				Domestic demand				Exports				Imports				External balance (1)							
	2004				2004				2004				2004				2004				2004				2004				2004											
	Q1	Q2	Q3	Q4	Q1	Q2	Q3	Q4	Q1	Q2	Q3	Q4	Q1	Q2	Q3	Q4	Q1	Q2	Q3	Q4	Q1	Q2	Q3	Q4	Q1	Q2	Q3	Q4	Q1	Q2	Q3	Q4	Q1	Q2	Q3	Q4				
EURO-ZONE	0.7	0.5	0.3	0.2	0.7	0.0	0.1	0.6	0.2	0.3	0.6	0.2	-0.2	0.5	0.5	0.6	0.0	0.1	0.6	0.5	0.3	0.3	0.9	0.3	1.4	3.1	1.0	0.3	0.3	2.9	2.6	0.7	2.7	2.8	2.2	2.1				
EU-25	0.8	0.6	0.3	0.3	0.8	0.2	0.3	0.6	0.3	0.3	0.6	0.3	-0.1	1.0	0.7	0.7	0.2	0.2	0.8	0.6	0.3	0.4	1.0	0.4	1.5	3.3	0.8	0.7	0.4	3.0	2.4	0.9	1.4	1.5	0.9	0.8				
EU-15	0.7	0.5	0.3	0.3	0.8	0.2	0.2	0.6	0.3	0.4	0.6	0.3	-0.2	0.9	0.7	0.6	0.2	0.2	0.7	0.6	0.3	0.4	1.0	0.4	1.4	3.1	0.7	0.6	0.3	2.7	2.5	1.0	1.6	1.7	1.1	0.9				
EU MEMBER STATES																																								
BE	0.8	0.7	0.9	0.3	0.8	0.7	0.4	0.1	0.4	0.4	1.5	1.2	3.4	-1.9	4.2	-2.5	0.3	0.4	0.8	0.5	0.5	0.2	1.9	-0.5	0.5	2.2	2.5	2.8	0.0	1.7	3.9	2.0	5.6	6.0	5.1	5.8				
CZ	1.1	1.0	1.0	1.0	0.5	0.4	0.5	0.4	-1.8	-0.9	-1.5	-1.7	2.9	1.8	2.1	1.5	1.0	2.0	1.5	0.0	-0.9	2.9	-0.2	-0.6	4.0	11.1	3.4	0.1	1.3	12.0	1.8	-1.4	-12.9	-15.0	-13.6	-11.9				
DK	1.1	0.9	0.1	0.8	0.6	1.1	1.0	2.9	0.5	0.2	-0.6	0.7	-3.7	4.7	2.3	1.4	0.7	-0.3	1.2	0.1	0.7	0.8	2.4	0.4	1.2	5.1	-2.1	0.8	0.2	5.3	2.6	-0.1	3.1	3.1	0.9	1.3				
DE	0.5	0.4	0.0	-0.2	0.1	-0.4	0.1	0.2	0.0	0.1	0.6	-0.7	-3.1	-0.1	0.7	0.2	-0.6	-0.6	0.7	0.0	-0.8	-0.3	1.8	-0.8	3.7	3.4	-1.6	1.1	0.5	2.1	2.9	-0.2	5.8	6.4	4.8	5.3				
EE	1.2	1.3	2.0	1.3	:	:	:	:	:	:	:	:	:	:	:	:	:	:	:	:	:	:	:	:	:	:	:	:	:	:	:	:	:	:	:	:	:			
EL	3.2	-0.6	1.8	-0.1	:	:	:	:	:	:	:	:	:	:	:	:	:	:	:	:	:	:	:	:	3.0	-2.3	2.3	0.8	-3.4	12.1	6.3	-2.6	-1.7	1.7	6.8	1.0	-11.2	-9.4	-9.9	-10.9
ES	0.8	0.5	0.6	0.8	1.0	0.9	0.5	1.0	1.5	0.8	1.1	2.0	0.1	0.9	2.9	2.0	1.0	0.4	0.5	0.5	1.4	0.3	1.2	1.4	-0.9	3.2	3.6	-0.8	1.2	2.5	5.1	1.0	-4.5	-4.4	-5.0	-5.6				
FR	0.8	0.7	0.0	0.9	1.1	0.4	-0.2	1.2	0.5	0.8	0.2	0.5	0.5	1.5	-0.5	1.3	0.0	0.7	1.4	1.0	1.0	1.4	0.6	0.7	0.6	1.1	0.6	1.3	1.4	3.8	2.4	0.7	0.2	-0.5	-1.1	-0.9				
IE	1.3	0.9	-1.4	2.0	1.3	0.8	1.2	-0.1	1.1	0.7	0.6	1.3	:	:	:	:	:	:	:	:	-4.6	4.9	-1.5	3.4	-2.8	3.9	-0.7	3.0	-9.2	8.8	-0.6	4.6	23.2	20.2	20.2	19.1				
IT	0.5	0.4	0.4	-0.4	1.1	-0.4	0.2	0.3	-0.3	0.2	0.2	0.2	2.3	1.2	-1.2	-1.7	0.3	0.3	-0.2	1.0	0.6	0.1	-0.7	1.0	-1.8	3.7	4.8	-4.7	-1.2	2.6	1.1	0.1	0.0	0.3	1.4	-0.1				
CY	-0.1	1.0	1.1	1.0	2.8	5.2	-2.9	4.4	-3.9	-2.6	-3.1	-0.7	1.5	7.1	-4.6	1.6	6.1	3.2	1.4	-1.0	:	:	:	:	:	:	:	:	:	:	:	:	:	:	:	:	:			
LV	:	:	:	:	:	:	:	:	:	:	:	:	:	:	:	:	:	:	:	:	:	:	:	:	:	:	:	:	:	:	:	:	:	:	:	:	:	:		
LT	0.4	2.3	1.6	2.1	1.5	1.6	1.9	1.6	2.4	1.0	0.6	3.1	-5.9	2.9	12.9	-1.9	12.8	12.5	9.0	7.2	6.6	1.6	1.5	-0.5	-6.9	3.5	3.9	6.8	3.2	2.2	3.1	1.8	-31.9	-31.0	-30.9	-27.6				
LU	:	:	:	:	:	:	:	:	:	:	:	:	:	:	:	:	:	:	:	:	:	:	:	:	:	:	:	:	:	:	:	:	:	:	:	:	:	:		
HU	1.0	1.0	0.9	1.0	0.4	1.0	0.6	0.3	-2.5	-0.3	-0.4	-0.5	3.3	-1.2	3.4	-0.9	0.0	1.9	-3.0	-5.2	3.5	2.0	-3.5	-2.4	3.0	4.7	2.0	4.5	5.6	5.6	-2.6	0.8	-6.2	-7.2	-2.6	0.9				
MT	:	:	:	:	:	:	:	:	:	:	:	:	:	:	:	:	:	:	:	:	:	:	:	:	:	:	:	:	:	:	:	:	:	:	:	:	:	:		
NL	0.9	-0.1	0.4	0.0	0.6	0.0	-0.2	0.3	-1.3	-0.2	0.6	0.2	1.8	-1.6	-1.0	5.0	0.1	-0.3	0.2	0.1	0.4	-1.3	0.6	0.8	0.8	6.6	0.6	0.6	0.2	5.3	1.0	1.8	5.7	6.9	6.7	5.9				
AT	0.6	0.8	0.8	0.3	0.4	0.3	0.2	0.3	0.2	0.3	0.3	0.2	0.7	1.0	1.6	1.2	0.3	0.3	:	:	-0.2	-0.3	0.5	1.1	2.7	3.4	1.8	-0.6	1.3	1.5	1.4	1.0	5.0	6.0	6.3	5.5				
PL	:	:	:	:	:	:	:	:	:	:	:	:	:	:	:	:	:	:	:	:	:	:	:	:	:	:	:	:	:	:	:	:	:	:	:	:	:	:		
PT	1.0	0.9	-1.0	-0.3	0.2	1.7	-0.1	0.7	0.4	0.4	0.5	0.5	1.3	1.7	-0.4	-1.3	0.8	0.8	1.0	0.9	0.8	1.4	0.0	0.1	3.2	1.6	-1.4	-0.4	2.4	2.6	1.1	0.5	-8.1	-8.6	-9.8	-10.2				
SI	1.6	1.1	1.1	-0.4	1.1	0.7	0.8	0.7	-2.4	2.4	1.4	1.3	1.6	1.8	1.4	1.6	2.0	2.8	2.5	1.9	0.5	1.6	0.5	0.1	5.2	4.6	2.2	0.8	3.4	5.2	1.3	1.4	-3.8	-4.4	-3.8	-4.3				
SK	:	:	:	:	:	:	:	:	:	:	:	:	:	:	:	:	:	:	:	:	:	:	:	:	:	:	:	:	:	:	:	:	:	:	:	:	:	:		
FI	1.0	0.8	1.2	0.6	0.7	0.0	0.9	0.9	0.8	0.3	0.4	0.3	1.4	1.9	0.3	0.9	-1.3	2.2	0.5	0.1	-1.1	4.5	-1.3	0.3	3.5	-4.4	5.7	2.7	-0.9	2.6	1.1	2.7	14.1	11.0	13.1	13.3				
SE	0.8	0.8	0.7	0.3	0.7	0.3	0.3	0.5	0.0	0.0	-0.3	0.0	1.7	2.7	2.3	2.3	-1.1	-1.7	-1.0	-1.7	-1.0	-0.1	1.3	-0.1	3.3	4.6	0.4	2.7	0.1	4.0	1.6	2.7	14.1	14.9	14.4	14.7				
UK	0.7	1.0	0.6	0.7	1.2	0.8	0.8	0.3	0.9	0.7	1.2	0.9	0.2	2.6	1.1	0.6	1.3	1.0	1.5	2.1	0.4	0.8	1.3	1.0	0.6	2.2	-0.1	1.6	-0.1	1.5	2.1	2.2	-7.7	-7.6	-8.4	-8.7				
EFTA																																								
NO	1.1	1.2	-0.8	1.5	1.7	0.1	0.9	1.5	0.9	0.9	0.0	0.2	10.4	2.2	:	:	2.3	3.6	:	:	2.9	1.6	:	:	-1.3	0.2	:	:	3.2	1.3	:	:	3.9	3.5	:	:				
CH	0.4	0.5	0.4	-0.1	0.6	0.1	0.2	0.2	0.5	0.1	-0.3	0.2	-0.4	2.0	0.6	-1.5	-4.4	-3.2	-2.7	-3.2	-1.3	1.9	0.8	-0.8	2.3	0.0	1.1	0.4	-1.3	3.1	2.2	-1.2	9.2	8.0	7.6	8.3				
MAIN PARTNERS																																								
US	1.1	0.8	1.0	0.9	1.0	0.4	1.3	1.0	0.5	0.2	0.7	0.0	1.1	3.1	1.4	2.2	1.2	1.4	1.1	1.3	1.3	1.1	1.0	1.3	1.8	1.8	1.5	0.6	2.6	3.0	1.1	2.7	-6.2	-6.4	-6.4	-6.8				
JP	1.5	-0.3	-0.3	0.1	0.7	0.1	-0.2	-0.3	1.2	0.8	0.4	0.8	0.4	-1.5	-0.3	0.1	0.4	0.0	0.0	0.2	1.2	-0.6	-0.2	0.2	4.7	3.5	0.6	1.2	3.3	2.0	2.2	2.4	4.0	4.3	4.2	4.1				
CA	:	:	:	:	:	:	:	:	:	:	:	:	:	:	:	:	:	:	:	:	:	:	:	:	:	:	:	:	:	:	:	:	:	:	:	:	:	:		

(1) Percentage of GDP. Change in inventories includes acquisitions less disposals of valuables.

: Data not available.

T2
**GDP AND EXPENDITURE COMPONENTS
EURO-ZONE, EU-25, EU-15, EU MEMBER STATES AND MAIN PARTNERS**

t/t-4

Growth over the same quarter of the previous year, seasonally adjusted, at constant prices (1995)

	GDP				Household and NPISH final consumption expenditure				Government final consumption expenditure				Gross fixed capital formation				Domestic demand				Exports				Imports						
	2004				2004				2004				2004				2004				2004				2004						
	Q1	Q2	Q3	Q4	Q1	Q2	Q3	Q4	Q1	Q2	Q3	Q4	Q1	Q2	Q3	Q4	Q1	Q2	Q3	Q4	Q1	Q2	Q3	Q4	Q1	Q2	Q3	Q4	Q1	Q2	Q3
EURO-ZONE	1.5	2.2	1.8	1.6	1.1	1.0	0.8	1.4	1.8	1.6	1.7	1.4	1.1	2.0	2.0	1.4	1.2	1.6	2.4	1.8	3.4	7.9	6.3	5.9	2.7	6.6	8.0	6.6			
EU-25	1.9	2.5	2.2	1.9	1.6	1.6	1.4	1.8	2.2	2.0	1.9	1.5	1.7	3.0	3.1	2.2	1.7	2.1	2.8	2.1	3.5	8.2	6.6	6.3	3.1	7.3	8.4	6.8			
EU-15	1.8	2.4	2.1	1.8	1.5	1.5	1.3	1.8	2.2	2.0	1.9	1.6	1.5	2.8	2.9	2.1	1.6	2.0	2.7	2.1	3.0	7.6	6.2	5.9	2.6	6.7	8.0	6.6			
EU MEMBER STATES																															
BE	2.3	2.9	3.1	2.6	2.2	2.2	2.1	2.0	2.3	1.8	2.8	3.6	-1.0	-2.0	4.1	3.1	2.7	3.7	3.5	2.0	2.8	3.9	6.6	8.2	3.3	5.0	7.4	7.8			
CZ	3.8	3.9	4.2	4.2	3.4	2.6	2.1	1.8	-0.7	-2.2	-4.2	-5.8	9.1	9.3	9.4	8.5	5.0	6.4	3.5	1.3	10.4	24.5	27.4	19.5	11.0	24.7	23.2	13.8			
DK	1.2	2.9	2.5	3.0	3.2	4.2	4.2	5.8	1.2	0.8	0.2	0.8	-0.6	8.8	6.3	4.6	1.7	3.9	5.6	4.3	0.5	6.4	4.1	4.9	1.5	8.9	11.3	8.1			
DE	0.9	1.4	1.2	0.6	-1.0	-1.2	-0.8	0.0	0.8	0.1	0.7	0.0	-2.7	-2.3	-1.4	-2.4	-0.6	-0.9	1.7	-0.1	5.3	12.0	6.2	6.6	1.6	6.3	8.4	5.4			
EE	7.1	5.8	5.9	5.9	:	:	:	:	:	:	:	:	:	:	:	:	:	:	:	:	:	:	:	:	:	:	:	:	:		
EL	4.3	4.1	4.0	4.3	:	:	:	:	:	:	:	:	:	:	:	:	5.5	3.7	3.8	3.8	1.4	12.1	14.1	12.1	6.6	8.2	10.2	7.8			
ES	2.7	2.6	2.6	2.7	3.4	3.6	3.5	3.5	4.6	4.7	4.8	5.4	2.7	4.0	5.9	6.0	3.6	4.3	4.5	4.5	5.5	3.3	4.1	5.2	8.0	8.2	9.5	10.2			
FR	2.0	3.2	2.1	2.4	2.2	2.8	1.6	2.5	2.8	3.3	2.5	2.0	3.5	4.7	3.0	2.9	2.5	4.2	3.8	3.7	1.6	4.2	3.9	3.6	3.3	7.8	10.5	8.6			
IE	6.3	5.2	5.3	2.7	2.7	3.1	3.9	3.1	2.4	3.2	2.4	3.8	:	:	:	:	3.4	5.2	2.2	2.0	4.5	6.0	3.7	3.3	1.2	6.2	0.4	2.8			
IT	0.7	1.2	1.2	0.8	1.7	0.8	0.4	1.1	1.3	1.0	0.1	0.2	1.4	3.4	2.5	0.5	0.9	0.6	0.6	1.0	-0.6	6.1	5.6	1.7	0.0	4.0	3.5	2.5			
CY	3.4	4.4	4.1	3.0	3.8	5.7	5.5	9.5	-6.7	-2.1	-3.9	-9.9	12.6	14.7	5.5	5.4	:	:	:	:	:	:	:	:	:	:	:	:	:		
LV	:	:	:	:	:	:	:	:	:	:	:	:	:	:	:	:	:	:	:	:	:	:	:	:	:	:	:	:	:		
LT	6.6	7.5	6.2	6.5	12.7	9.5	8.5	6.6	8.7	4.3	6.6	7.2	16.1	8.8	17.8	7.2	16.1	13.6	13.2	9.4	-0.4	6.7	3.7	6.9	14.0	15.4	13.7	10.7			
LU	:	:	:	:	:	:	:	:	:	:	:	:	:	:	:	:	:	:	:	:	:	:	:	:	:	:	:	:	:		
HU	4.0	4.2	4.0	3.9	4.6	4.1	2.9	2.4	0.9	-0.7	-1.4	-3.7	12.9	6.4	9.6	4.6	6.0	5.9	1.0	-0.7	14.8	18.8	14.4	14.9	16.6	20.0	10.5	9.5			
MT	:	:	:	:	:	:	:	:	:	:	:	:	:	:	:	:	:	:	:	:	:	:	:	:	:	:	:	:	:		
NL	1.0	1.7	1.9	1.2	-0.4	0.4	0.5	0.7	0.5	-0.4	-0.1	-0.8	3.2	2.1	0.5	4.1	1.1	-0.1	0.6	0.5	2.9	10.9	10.7	8.8	3.2	9.0	9.6	8.4			
AT	1.4	1.9	2.5	2.4	1.4	1.7	1.6	1.3	1.0	1.3	1.2	1.1	5.4	4.6	4.7	4.6	0.7	-0.6	-0.3	1.0	6.7	10.7	11.0	7.5	5.7	6.2	5.9	5.2			
PL	:	:	:	:	:	:	:	:	:	:	:	:	:	:	:	:	:	:	:	:	:	:	:	:	:	:	:	:	:		
PT	0.7	1.8	0.9	0.6	1.8	2.9	2.2	2.6	0.6	1.1	1.5	1.8	-0.1	2.8	1.1	1.3	1.3	2.8	2.0	2.3	5.3	8.2	4.1	3.0	5.8	9.4	6.1	6.7			
SI	4.0	4.4	4.5	3.4	4.0	3.4	3.5	3.2	-0.1	1.5	2.5	2.6	7.2	6.8	6.8	6.4	5.2	5.3	4.1	2.8	8.4	14.5	13.3	13.3	10.1	15.4	12.1	11.7			
SK	:	:	:	:	:	:	:	:	:	:	:	:	:	:	:	:	:	:	:	:	:	:	:	:	:	:	:	:	:		
FI	3.2	3.1	3.6	3.6	4.1	2.4	2.5	2.5	2.2	1.9	2.0	1.9	3.2	6.1	4.2	4.6	1.7	7.3	4.2	2.3	5.1	-2.8	4.0	7.4	2.2	5.2	5.7	5.5			
SE	2.8	3.3	3.3	2.7	2.0	2.1	1.4	1.9	0.8	0.7	-0.3	-0.2	-0.7	4.9	7.1	9.3	-0.2	0.2	1.8	0.1	9.5	12.0	9.2	11.5	4.7	7.7	7.8	8.7			
UK	3.0	3.6	3.1	2.9	3.5	3.4	3.3	3.0	5.2	5.2	4.6	3.7	4.6	6.6	6.9	4.5	3.8	4.4	4.1	3.5	-1.3	4.4	4.7	4.4	1.7	6.4	7.0	5.8			
EFTA																															
NO	3.0	3.9	1.6	2.9	5.4	3.7	3.4	4.2	1.8	2.0	1.9	1.9	-0.5	4.0	:	:	2.8	6.2	:	:	5.3	1.2	:	:	4.8	7.1	:	:			
CH	1.6	2.1	1.9	1.2	1.4	1.3	1.3	1.1	1.9	1.5	0.7	0.6	1.9	6.9	4.5	0.6	-0.9	1.6	2.1	0.5	9.0	7.7	6.2	3.9	4.3	7.8	7.5	2.8			
MAIN PARTNERS																															
US	5.0	4.8	4.0	3.9	4.2	3.6	3.6	3.7	2.6	1.0	2.0	1.5	9.6	10.4	7.9	8.0	5.2	5.2	4.6	4.7	8.4	10.8	9.4	5.7	8.1	10.7	11.1	9.8			
JP	4.1	3.1	2.4	1.1	1.8	2.1	1.8	0.4	2.0	3.1	2.5	3.1	4.7	1.1	1.2	-1.3	2.9	1.9	1.5	0.7	14.7	18.0	14.8	10.4	5.2	10.0	10.1	10.4			
CA	:	:	:	:	:	:	:	:	:	:	:	:	:	:	:	:	:	:	:	:	:	:	:	:	:	:	:	:	:		

: Data not available.

T3

CONTRIBUTIONS OF EXPENDITURE COMPONENTS TO VARIATION IN GDP
EURO-ZONE, EU-25, EU-15, EU MEMBER STATES AND MAIN PARTNERS

t/t-1

GDP variation over previous quarter, seasonally adjusted, at constant prices (1995)

	GDP				Household and NPISH final consumption expenditure				Government final consumption expenditure				Gross fixed capital formation				Change in inventories ⁽¹⁾				Domestic demand				Exports				Imports				External balance							
	2004				2004				2004				2004				2004				2004				2004				2004											
	Q1	Q2	Q3	Q4	Q1	Q2	Q3	Q4	Q1	Q2	Q3	Q4	Q1	Q2	Q3	Q4	Q1	Q2	Q3	Q4	Q1	Q2	Q3	Q4	Q1	Q2	Q3	Q4	Q1	Q2	Q3	Q4	Q1	Q2	Q3	Q4				
EURO-ZONE	0.7	0.5	0.3	0.2	0.4	0.0	0.1	0.3	0.0	0.1	0.1	0.1	0.0	0.1	0.1	0.1	-0.1	0.1	0.6	-0.2	0.3	0.3	0.8	0.3	0.5	1.2	0.4	0.1	-0.1	-1.0	-1.0	-0.3	0.4	0.2	-0.6	-0.1				
EU-25	0.8	0.6	0.3	0.3	0.5	0.1	0.1	0.3	0.1	0.1	0.1	0.1	0.0	0.2	0.2	0.1	-0.2	0.0	0.5	-0.2	0.3	0.4	1.0	0.4	0.6	1.3	0.3	0.3	-0.2	-1.2	-0.9	-0.4	0.4	0.2	-0.6	-0.1				
EU-15	0.7	0.5	0.3	0.3	0.5	0.1	0.1	0.3	0.1	0.1	0.1	0.1	0.0	0.2	0.1	0.1	-0.2	0.0	0.6	-0.1	0.3	0.4	1.0	0.4	0.5	1.2	0.3	0.2	-0.1	-1.0	-1.0	-0.4	0.4	0.2	-0.7	-0.1				
EU MEMBER STATES																																								
BE	0.8	0.7	0.9	0.3	0.5	0.4	0.2	0.0	0.1	0.1	0.3	0.3	0.6	-0.4	0.8	-0.5	-0.7	0.1	0.4	-0.3	0.4	0.2	1.7	-0.5	0.4	1.8	2.1	2.3	0.0	-1.3	-2.9	-1.6	0.4	0.5	-0.9	0.7				
CZ	1.1	1.0	1.0	1.0	0.3	0.2	0.3	0.2	-0.4	-0.2	-0.3	-0.4	0.9	0.6	0.7	0.5	-0.4	1.0	-0.5	-1.5	-1.0	3.3	-0.2	-0.7	3.4	9.8	3.3	0.1	-1.3	-12.1	-2.0	1.6	2.1	-2.3	1.3	1.6				
DK	1.1	0.9	0.1	0.8	0.3	0.5	0.5	1.4	0.1	0.1	-0.2	0.2	-0.9	1.1	0.6	0.3	0.9	-1.0	1.5	-1.1	0.6	0.8	2.3	0.4	0.6	2.4	-1.0	0.4	-0.1	-2.3	-1.2	0.1	0.5	0.1	-2.2	0.4				
DE	0.5	0.4	0.0	-0.2	0.1	-0.2	0.0	0.1	0.0	0.0	0.1	-0.1	-0.6	0.0	0.1	0.0	-0.2	0.0	1.3	-0.8	-0.7	-0.3	1.6	-0.7	1.4	1.3	-0.6	0.4	-0.2	-0.7	-1.0	0.1	1.2	0.6	-1.6	0.5				
EE	1.2	1.3	2.0	1.3	:	:	:	:	:	:	:	:	:	:	:	:	:	:	:	:	:	:	:	:	:	:	:	:	:	:	:	:	:	:	:	:	:			
EL	3.2	-0.6	1.8	-0.1	:	:	:	:	:	:	:	:	:	:	:	:	:	:	:	:	:	:	:	:	3.3	-2.5	2.5	0.9	-0.7	2.5	1.5	-0.6	0.6	-0.5	-2.2	-0.4	-0.2	1.9	-0.7	-1.0
ES	0.8	0.5	0.6	0.8	0.6	0.6	0.3	0.6	0.3	0.2	0.2	0.4	0.0	0.2	0.7	0.5	0.6	-0.6	0.1	0.0	1.5	0.4	1.3	1.5	-0.3	1.0	1.1	-0.3	-0.4	-0.9	-1.8	-0.4	-0.7	0.1	-0.7	-0.7				
FR	0.8	0.7	0.0	0.9	0.6	0.2	-0.1	0.7	0.1	0.2	0.1	0.1	0.1	0.3	-0.1	0.3	0.2	0.7	0.7	-0.4	1.0	1.4	0.6	0.7	0.2	0.3	0.2	0.4	-0.4	-1.1	-0.7	-0.2	-0.2	-0.8	-0.5	0.2				
IE	1.3	0.9	-1.4	2.0	0.6	0.4	0.5	-0.1	0.2	0.1	0.1	0.2	:	:	:	:	:	:	:	:	-3.7	3.7	-1.2	2.7	-3.0	4.0	-0.7	3.1	7.9	-6.8	0.5	-3.9	5.0	-2.9	-0.2	-0.7				
IT	0.5	0.4	0.4	-0.4	0.7	-0.3	0.1	0.2	-0.1	0.0	0.0	0.0	0.5	0.2	-0.3	-0.4	-0.5	0.1	-0.6	1.2	0.6	0.1	-0.7	1.0	-0.5	1.0	1.4	-1.4	0.3	-0.7	-0.3	0.0	-0.2	0.3	1.1	-1.4				
CY	-0.1	1.0	1.1	1.0	1.8	3.4	-2.0	2.9	-0.7	-0.5	-0.5	-0.1	0.3	1.3	-0.9	0.3	5.7	-2.9	-1.8	-2.4	:	:	:	:	:	:	:	:	:	:	:	:	:	:	:	:	:			
LV	:	:	:	:	:	:	:	:	:	:	:	:	:	:	:	:	:	:	:	:	:	:	:	:	:	:	:	:	:	:	:	:	:	:	:	:	:	:		
LT	0.4	2.3	1.6	2.1	1.0	1.1	1.4	1.1	0.4	0.2	0.1	0.5	-1.9	0.9	3.9	-0.7	8.7	0.0	-3.4	-1.6	8.2	2.2	2.0	-0.6	-4.8	2.3	2.6	4.6	-3.0	-2.1	-3.0	-1.8	-7.8	0.2	-0.4	2.8				
LU	:	:	:	:	:	:	:	:	:	:	:	:	:	:	:	:	:	:	:	:	:	:	:	:	:	:	:	:	:	:	:	:	:	:	:	:	:	:		
HU	1.0	1.0	0.9	1.0	0.3	0.6	0.3	0.2	-0.5	-0.1	-0.1	-0.1	0.9	-0.3	0.9	-0.3	3.0	1.9	-4.9	-2.3	3.6	2.1	-3.8	-2.5	2.8	4.4	1.9	4.3	-5.3	-5.5	2.7	-0.8	-2.5	-1.1	4.6	3.5				
MT	:	:	:	:	:	:	:	:	:	:	:	:	:	:	:	:	:	:	:	:	:	:	:	:	:	:	:	:	:	:	:	:	:	:	:	:	:	:		
NL	0.9	-0.1	0.4	0.0	0.3	0.0	-0.1	0.2	-0.3	-0.1	0.1	0.0	0.4	-0.3	-0.2	1.0	0.1	-0.4	0.5	-0.1	0.4	-1.3	0.6	0.8	0.6	4.6	0.5	0.5	-0.1	-3.4	-0.7	-1.2	0.5	1.2	-0.2	-0.7				
AT	0.6	0.8	0.8	0.3	0.2	0.2	0.1	0.2	0.0	0.1	0.1	0.0	0.2	0.2	0.4	0.3	-0.1	-0.1	:	:	-0.2	-0.3	0.4	1.1	1.3	1.8	1.0	-0.3	-0.6	-0.7	-0.7	-0.5	0.8	1.1	0.3	-0.8				
PL	:	:	:	:	:	:	:	:	:	:	:	:	:	:	:	:	:	:	:	:	:	:	:	:	:	:	:	:	:	:	:	:	:	:	:	:	:	:		
PT	1.0	0.9	-1.0	-0.3	0.1	1.1	-0.1	0.5	0.1	0.1	0.1	0.1	0.3	0.4	-0.1	-0.3	0.2	0.0	0.1	-0.1	0.8	1.5	0.0	0.1	1.2	0.6	-0.5	-0.2	-1.1	-1.2	-0.5	-0.2	0.1	-0.6	-1.1	-0.4				
SI	1.6	1.1	1.1	-0.4	0.6	0.4	0.4	0.4	-0.4	0.4	0.3	0.2	0.5	0.5	0.4	0.5	0.1	0.8	-0.3	-0.6	0.6	1.7	0.6	0.1	3.4	3.1	1.5	0.5	2.3	3.7	1.0	1.0	1.0	-0.6	0.5	-0.5				
SK	:	:	:	:	:	:	:	:	:	:	:	:	:	:	:	:	:	:	:	:	:	:	:	:	:	:	:	:	:	:	:	:	:	:	:	:	:	:		
FI	1.0	0.8	1.2	0.6	0.4	0.0	0.4	0.5	0.2	0.1	0.1	0.1	0.3	0.3	0.1	0.2	-1.7	3.5	-1.7	-0.4	-1.0	3.9	-1.1	0.3	1.7	-2.2	2.7	1.3	0.3	-0.9	-0.4	-1.0	2.0	-3.1	2.3	0.3				
SE	0.8	0.8	0.7	0.3	0.4	0.2	0.1	0.3	0.0	0.0	-0.1	0.0	0.3	0.4	0.4	0.4	-1.5	-0.7	0.7	-0.7	-0.9	-0.1	1.1	-0.1	1.7	2.5	0.3	1.5	0.0	-1.6	-0.7	-1.1	1.7	0.9	-0.4	0.4				
UK	0.7	1.0	0.6	0.7	0.8	0.5	0.5	0.2	0.2	0.1	0.2	0.2	0.1	0.5	0.2	0.1	-0.6	-0.3	0.5	0.6	0.5	0.9	1.4	1.0	0.2	0.7	0.0	0.5	0.0	-0.6	-0.8	-0.9	0.2	0.1	-0.9	-0.4				
EFTA																																								
NO	1.1	1.2	-0.8	1.5	0.9	0.1	0.4	0.8	0.2	0.2	0.0	0.0	1.8	0.4	:	:	0.5	1.4	:	:	2.7	1.5	:	:	-0.5	0.1	:	:	-1.1	-0.5	:	:	-1.7	-0.4	:	:				
CH	0.4	0.5	0.4	-0.1	0.3	0.1	0.1	0.1	0.1	0.0	0.0	0.0	-0.1	0.5	0.1	-0.3	-1.5	1.2	0.5	-0.6	-1.2	1.7	0.7	-0.8	1.1	0.0	0.5	0.2	0.5	-1.2	-0.9	0.2	1.6	-1.2	-0.3	0.7				
MAIN PARTNERS																																								
US	1.1	0.8	1.0	0.9	0.7	0.3	0.9	0.7	0.1	0.0	0.1	0.0	0.2	0.6	0.3	0.5	0.3	0.2	-0.3	0.2	1.4	1.2	1.0	1.4	0.2	0.2	0.2	0.1	-0.5	-0.5	-0.2	-0.5	-0.2	-0.3	0.0	-0.4				
JP	1.5	-0.3	-0.3	0.1	0.4	0.0	-0.1	-0.1	0.2	0.1	0.1	0.1	0.1	-0.4	-0.1	0.0	0.5	-0.3	0.0	0.2	1.2	-0.5	-0.2	0.2	0.6	0.5	0.1	0.2	-0.3	-0.2	-0.2	-0.2	0.3	0.3	-0.1	-0.1				
CA	:	:	:	:	:	:	:	:	:	:	:	:	:	:	:	:	:	:	:	:	:	:	:	:	:	:	:	:	:	:	:	:	:	:	:	:	:	:		

: Data not available.

⁽¹⁾ Change in inventories includes acquisitions less disposals of valuables.

T4 GDP AND EXPENDITURE COMPONENTS
EURO-ZONE, EU-25, EU-15, EU MEMBER STATES AND MAIN PARTNERS
 levels Fourth quarter 2004, in millions of euro, seasonally adjusted, at current prices

	GDP	Household and NPISH final consumption expenditure	Government final consumption expenditure	Gross fixed capital formation	Change in inventories ⁽¹⁾	Domestic demand	Exports	Imports	External balance
EURO-ZONE	1 904 394.9	1 086 321.5	390 466.9	383 297.7	11 858.4	1 871 944.5	709 344.9	676 894.6	32 450.4
EU-25	2 570 304.4	1 490 871.6	538 104.5	503 415.9	14 567.5	2 546 959.5	939 110.9	915 766.1	23 344.9
EU-15	2 447 369.1	1 418 553.2	513 720.6	476 459.8	13 647.2	2 422 380.8	870 040.0	845 051.7	24 988.4
EU MEMBER STATES									
BE	71 600.6	38 739.9	16 500.8	13 173.6	1 269.8	69 684.0	62 499.5	60 582.9	1 916.6
CZ	22 594.0	11 083.9	5 159.5	6 151.3	79.5	22 233.4	16 425.2	16 064.6	360.6
DK	49 233.3	24 162.6	13 133.6	9 956.8	87.0	47 229.9	21 413.0	19 409.6	2 003.4
DE	541 170.0	318 840.0	101 070.0	94 030.0	1 710.0	515 650.0	209 130.0	183 610.0	25 520.0
EE	2 330.6	:	:	:	:	:	:	:	:
EL	42 793.0	:	:	:	:	46 486.7	9 106.1	12 799.8	- 3 693.7
ES	205 079.0	117 806.0	37 870.0	55 843.0	1 728.0	213 247.0	55 631.0	63 799.0	- 8 168.0
FR	411 790.2	227 914.9	99 833.8	81 039.1	2 872.2	411 636.3	107 893.3	107 739.4	153.9
IE	37 396.0	16 678.3	5 637.0	:	:	31 887.9	30 162.9	24 654.8	5 508.1
IT	339 174.8	204 506.4	65 003.8	65 472.8	3 234.5	338 217.5	91 182.4	90 225.2	957.3
CY	3 219.8	1 895.8	744.2	596.4	- 30.3	:	:	:	:
LV	:	:	:	:	:	:	:	:	:
LT	4 669.5	3 039.1	837.6	998.2	- 158.8	4 716.0	2 704.8	2 751.3	- 46.5
LU	:	:	:	:	:	:	:	:	:
HU	21 089.8	11 871.4	4 864.1	4 556.8	229.4	21 239.0	13 853.8	14 002.9	- 149.2
MT	:	:	:	:	:	:	:	:	:
NL	117 623.0	57 332.0	29 680.0	24 377.0	201.0	111 460.0	78 734.0	72 571.0	6 163.0
AT	59 736.5	33 232.0	10 572.3	13 187.2	- 103.8	56 556.0	30 260.8	27 080.3	3 180.5
PL	:	:	:	:	:	:	:	:	:
PT	34 132.6	21 522.0	7 359.5	7 709.9	323.8	36 915.2	10 615.9	13 398.5	- 2 782.6
SI	6 520.5	3 560.8	1 328.0	1 660.6	113.6	6 677.3	3 934.6	4 091.4	- 156.8
SK	:	:	:	:	:	:	:	:	:
FI	37 908.0	19 585.0	8 563.0	6 999.0	711.0	35 636.0	14 471.0	12 199.0	2 272.0
SE	:	:	:	:	:	:	:	:	:
UK	424 289.6	274 926.3	90 806.7	72 070.4	1 440.1	439 409.0	106 442.5	121 561.9	- 15 119.3
EFTA									
NO	53 135.7	23 506.7	11 502.4	:	:	:	:	:	:
CH	73 255.4	44 202.3	8 734.9	15 309.3	- 196.9	68 049.6	33 476.9	28 271.1	5 205.8
MAIN PARTNERS									
US	2 310 780.6	1 622 736.4	353 548.6	455 536.7	8 996.7	2 440 779.8	233 181.8	363 181.0	- 129 999.2
JP	919 864.3	519 383.5	164 752.9	217 717.2	1 775.8	903 629.4	124 803.4	108 568.5	16 235.0
CA	:	:	:	:	:	:	:	:	:

: Data not available.

⁽¹⁾ Change in inventories includes acquisitions less disposals of valuables.

T5

GROSS CAPITAL FORMATION BY COMPONENT

EURO-ZONE, EU-25, EU-15, EU MEMBER STATES AND MAIN PARTNERS

t/t-1

Percentage change over previous quarter - seasonally adjusted - at constant prices (1995)

	Total gross capital formation ⁽¹⁾				Agriculture, forestry, fishing				Metal products and machinery				Transportation equipment				Housing				Other construction				Other products				Total gross fixed capital formation				Changes in inventories ⁽²⁾													
	2004				2004				2004				2004				2004				2004				2004				2004																	
	Q1	Q2	Q3	Q4	Q1	Q2	Q3	Q4	Q1	Q2	Q3	Q4	Q1	Q2	Q3	Q4	Q1	Q2	Q3	Q4	Q1	Q2	Q3	Q4	Q1	Q2	Q3	Q4	Q1	Q2	Q3	Q4	Q1	Q2	Q3	Q4										
EURO-ZONE	-0.7	0.9	3.2	-0.3	20.9	-20.1	17.2	10.0	-1.5	2.1	1.1	0.2	2.3	1.1	0.5	0.3	0.1	0.1	-0.5	0.6	-0.5	-0.5	0.6	0.6	1.3	-1.0	0.3	1.4	-0.2	0.5	0.5	0.6	0.0	0.1	0.6	0.5										
EU-25	-0.9	1.1	3.3	-0.2	26.8	-14.9	12.6	12.9	-0.4	2.0	1.2	0.4	0.3	2.1	0.4	-0.1	0.2	0.9	-0.3	0.7	-1.0	-0.1	1.3	0.6	1.8	-0.4	0.1	2.0	-0.1	1.0	0.7	0.7	0.2	0.2	0.8	0.6										
EU-15	-1.1	0.9	3.4	0.0	21.8	-12.4	18.1	21.9	-0.6	2.0	1.2	0.3	-0.1	2.3	0.3	0.3	0.3	0.7	-0.2	0.6	-0.9	-0.2	1.0	0.5	1.7	-0.5	0.1	2.1	-0.2	0.9	0.7	0.6	0.2	0.2	0.7	0.6										
EU MEMBER STATES																																														
BE	-0.7	-1.3	6.7	-3.5	:	:	:	:	:	:	:	:	:	:	:	:	:	:	:	:	:	:	:	:	:	:	:	:	:	:	:	:	:	:	3.4	-1.9	4.2	-2.5	0.3	0.4	0.8	0.5				
CZ	1.7	4.8	0.7	-2.7	:	:	:	:	:	:	:	:	:	:	:	:	:	:	:	:	:	:	:	:	:	:	:	:	:	:	:	:	:	:	2.9	1.8	2.1	1.5	1.0	2.0	1.5	0.0				
DK	0.1	0.4	8.4	-3.1	:	:	:	:	-0.2	3.5	5.6	5.6	-34.6	27.6	5.2	-8.8	4.9	2.0	1.6	-0.4	-2.9	-0.9	-1.8	2.4	2.8	5.1	-2.0	-0.8	-3.7	4.7	2.3	1.4	0.7	-0.3	1.2	0.1	:	:	:	:						
DE	-4.0	-0.2	8.0	-3.7	:	:	:	:	:	:	:	:	:	:	:	:	-2.1	-1.2	-2.4	0.7	-3.6	-2.4	-0.1	0.3	-0.7	0.7	1.1	0.7	-3.1	-0.1	0.7	0.2	-0.6	-0.6	0.7	0.0	:	:	:	:						
EE	:	:	:	:	:	:	:	:	:	:	:	:	:	:	:	:	:	:	:	:	:	:	:	:	:	:	:	:	:	:	:	:	:	:	:	:	:	:	:	:	:	:	:			
EL	7.5	-7.4	2.8	3.4	:	:	:	:	:	:	:	:	:	:	:	:	:	:	:	:	:	:	:	:	:	:	:	:	:	:	:	:	:	:	:	:	:	:	:	:	:	:				
ES	2.4	-1.4	3.1	1.9	-0.3	-0.9	-0.3	-2.2	-1.8	-1.5	11.5	3.1	0.0	5.9	-1.2	-0.4	0.9	2.0	1.0	1.8	0.5	0.6	1.4	1.8	0.5	0.9	0.1	2.5	0.1	0.9	2.9	2.0	1.0	0.4	0.5	0.5	:	:	:	:						
FR	1.4	5.1	2.7	-0.4	-0.8	-0.6	-0.3	0.0	1.1	2.1	-0.8	1.5	2.7	4.0	-1.8	2.4	1.0	3.0	0.5	1.2	-0.2	0.4	-0.8	-0.2	-1.4	-1.2	0.6	2.6	0.5	1.5	-0.5	1.3	0.0	0.7	1.4	1.0	:	:	:	:						
IE	-6.6	7.6	-4.8	7.3	:	:	:	:	:	:	:	:	:	:	:	:	:	:	:	:	:	:	:	:	:	:	:	:	:	:	:	:	:	:	:	:	:	:	:	:	:	:	:			
IT	0.0	1.4	-3.8	4.0	93.5	21.3	-2.3	0.6	3.4	-2.0	-1.3	3.6	-2.3	-4.9	-5.7	2.1	1.3	0.7	-1.3	1.8	1.7	0.8	-0.5	8.2	-3.9	-2.6	-2.3	2.3	1.2	-1.2	-1.7	0.3	0.3	-0.2	1.0	:	:	:	:							
CY	31.5	-6.3	-11.8	-10.5	-30.1	21.7	-29.0	8.6	7.2	12.6	-11.1	4.8	3.6	8.8	2.6	-4.7	-4.0	4.2	-3.7	0.3	2.0	3.9	1.1	1.0	-7.1	-4.8	-2.7	-0.6	1.5	7.1	-4.6	1.6	6.1	3.2	1.4	-1.0	:	:	:	:						
LV	:	:	:	:	:	:	:	:	:	:	:	:	:	:	:	:	:	:	:	:	:	:	:	:	:	:	:	:	:	:	:	:	:	:	:	:	:	:	:	:	:	:	:	:		
LT	21.1	2.5	0.5	-7.0	-0.4	0.0	-1.4	-0.6	4.4	6.7	3.0	4.1	-28.7	57.2	31.5	-21.9	10.8	4.6	73.1	2.4	-11.3	-6.9	6.8	-1.7	9.3	-14.6	5.3	-5.8	-5.9	2.9	12.9	-1.9	12.8	12.5	9.0	7.2	:	:	:	:						
LU	:	:	:	:	:	:	:	:	:	:	:	:	:	:	:	:	:	:	:	:	:	:	:	:	:	:	:	:	:	:	:	:	:	:	:	:	:	:	:	:	:	:	:	:		
HU	10.9	7.8	-5.8	-5.8	:	:	:	:	:	:	:	:	:	:	:	:	:	:	:	:	:	:	:	:	:	:	:	:	:	3.3	-1.2	3.4	-0.9	0.0	1.9	-3.0	-5.2	:	:	:	:					
MT	:	:	:	:	:	:	:	:	:	:	:	:	:	:	:	:	:	:	:	:	:	:	:	:	:	:	:	:	:	:	:	:	:	:	:	:	:	:	:	:	:	:	:	:		
NL	2.4	-3.4	1.2	4.5	-6.2	-5.3	15.3	1.2	-9.0	11.1	-5.8	-0.2	5.4	-9.9	4.7	8.6	4.2	-2.0	1.9	0.2	0.0	-2.2	2.5	2.9	5.4	0.7	-0.1	0.2	1.8	-1.6	-1.0	5.0	0.1	-0.3	0.2	0.1	:	:	:	:						
AT	0.1	1.5	2.6	1.7	18.2	7.1	-1.1	-8.8	1.1	0.7	1.3	0.7	0.8	4.1	4.2	2.8	0.3	0.2	-0.4	-1.4	-2.3	1.2	4.7	3.0	3.7	4.1	3.3	2.6	0.7	1.0	1.6	1.2	0.3	0.3	:	:	:	:	:	:	:	:				
PL	:	:	:	:	:	:	:	:	:	:	:	:	:	:	:	:	:	:	:	:	:	:	:	:	:	:	:	:	:	:	:	:	:	:	:	:	:	:	:	:	:	:	:	:	:	
PT	2.0	1.7	0.2	-1.6	1.0	0.6	0.6	0.1	1.8	-1.2	0.6	3.3	-1.0	9.7	4.2	0.3	:	:	:	:	:	:	:	:	0.6	3.5	-0.6	-3.1	1.3	1.7	-0.4	-1.3	0.8	0.8	1.0	0.9	:	:	:	:	:	:	:	:		
SI	:	:	:	:	:	:	:	:	:	:	:	:	:	:	:	:	:	:	:	:	:	:	:	:	:	:	:	:	:	:	:	:	:	:	:	:	:	:	:	:	:	:	:	:	:	
SK	:	:	:	:	:	:	:	:	:	:	:	:	:	:	:	:	:	:	:	:	:	:	:	:	:	:	:	:	:	:	:	:	:	:	:	:	:	:	:	:	:	:	:	:	:	:
FI	7.0	4.4	-2.3	9.3	-29.4	25.0	6.7	6.3	3.2	6.9	1.6	2.0	6.1	-3.7	-1.1	0.6	1.2	2.4	0.4	0.8	0.2	-0.8	-0.8	0.1	0.5	0.5	0.4	0.6	1.4	1.9	0.3	0.9	-1.3	2.2	0.5	0.1	:	:	:	:						
SE	:	:	:	:	-1.7	0.0	0.0	-0.8	2.0	3.9	3.1	4.2	16.1	-7.2	-0.9	-6.8	4.5	5.0	4.2	3.2	-0.2	0.0	-0.4	0.8	1.1	3.1	2.8	3.5	1.7	2.7	2.3	2.3	-1.1	-1.7	-1.0	-1.7	:	:	:	:						
UK	-2.8	1.1	2.8	3.3	7.1	15.6	16.4	15.7	3.0	1.1	0.4	-0.6	-5.3	3.7	-2.3	1.4	-1.0	6.1	1.0	0.4	-2.0	1.8	3.7	-0.8	6.0	1.1	-2.5	9.2	0.2	2.6	1.1	0.6	1.3	1.0	1.5	2.1	:	:	:	:						
EFTA																																														
NO	11.6	6.1	:	:	:	:	:	:	5.8	-0.6	:	:	51.6	-9.1	:	:	:	:	:	:	:	:	:	:	54.9	22.7	:	:	10.4	2.2	:	:	2.3	3.6	:	:	:	:	:	:	:	:	:			
CH	-5.9	5.2	4.7	:	:	:	:	:	:	:	:	:	:	:	:	:	:	:	:	:	:	:	:	:	:	:	:	:	:	-0.4	2.0	0.6	-1.5	-4.4	-3.2	-2.7	-3.2	:	:	:	:					
MAIN PARTNERS																																														
US	:	:	:	:	:	:	:	:	:	:	:	:	:	:	:	:	:	:	:	:	:	:	:	:	:	:	:	:	:	1.1	3.1	1.4	2.2	1.2	1.4	1.1	1.3	:	:	:	:	:	:	:		
JP	2.3	-1.8	-1.2	:	:	:	:	:	:	:	:	:	:	:	:	:	:	:	:	:	:	:	:	:	:	:	:	:	:	0.4	-1.5	-0.3	0.1	0.4	0.0	0.0	0.2	:	:	:	:	:	:	:		
CA	:	:	:	:	:	:	:	:	:	:	:	:	:	:	:	:	:	:	:	:	:	:	:	:	:	:	:	:	:	:	:	:	:	:	:	:	:	:	:	:	:	:	:	:	:	:

⁽¹⁾ Total Gross Capital Formation is equal to Total Gross Fixed Capital Formation plus changes in inventories, plus acquisitions less disposals of valuables.⁽²⁾ Percentage of GDP. It includes acquisitions less disposals of valuables.

: Data not available or not computable.

T6 GROSS CAPITAL FORMATION BY COMPONENT
EURO-ZONE, EU-25, EU-15, EU MEMBER STATES AND MAIN PARTNERS
 t/t-4 Percentage change over the same quarter of the previous year – seasonally adjusted – at constant prices (1995)

	Total gross capital formation ⁽¹⁾				Agriculture, forestry, fishing				Metal products and machinery				Transportation equipment				Housing				Other construction				Other products				Total gross fixed capital formation						
	2004				2004				2004				2004				2004				2004				2004				2004						
	Q1	Q2	Q3	Q4	Q1	Q2	Q3	Q4	Q1	Q2	Q3	Q4	Q1	Q2	Q3	Q4	Q1	Q2	Q3	Q4	Q1	Q2	Q3	Q4	Q1	Q2	Q3	Q4	Q1	Q2	Q3	Q4	Q1	Q2	Q3
EURO-ZONE	1.1	2.9	7.5	3.1	12.1	-9.6	0.7	24.5	1.4	5.3	4.4	1.9	1.2	1.0	3.7	4.2	1.4	1.1	0.7	0.4	0.6	-0.4	-0.1	0.1	0.9	1.5	1.4	2.1	1.1	2.0	2.0	1.4			
EU-25	1.6	3.9	7.7	3.3	0.6	-8.1	1.4	37.2	2.3	6.5	5.5	3.3	-1.0	2.3	3.3	2.6	1.8	2.3	2.0	1.4	2.4	-0.3	1.3	0.8	0.9	2.5	2.0	3.5	1.7	3.0	3.1	2.2			
EU-15	1.2	3.4	7.4	3.3	-5.9	-12.5	6.4	53.5	2.2	6.3	5.3	2.8	-1.3	1.8	2.9	2.9	1.8	2.2	1.9	1.3	1.8	-0.4	0.9	0.5	0.7	2.3	2.0	3.5	1.5	2.8	2.9	2.1			
EU MEMBER STATES																																			
BE	4.8	10.9	8.5	0.9	:	:	:	:	:	:	:	:	:	:	:	:	:	:	:	:	:	:	:	:	:	:	:	:	:	:	:	-1.0	-2.0	4.1	3.1
CZ	10.8	10.9	9.9	4.4	:	:	:	:	:	:	:	:	:	:	:	:	:	:	:	:	:	:	:	:	:	:	:	:	:	:	:	9.1	9.3	9.4	8.5
DK	-0.6	6.6	14.6	5.6	:	:	:	:	4.0	13.2	9.1	15.3	-23.3	16.0	9.1	-19.9	10.5	10.3	14.5	8.2	-4.7	-0.2	-3.1	-3.2	-2.3	3.4	0.5	5.1	-0.6	8.8	6.3	4.6			
DE	-1.1	-1.1	10.6	-0.3	:	:	:	:	:	:	:	:	:	:	:	:	-0.5	-2.4	-4.5	-5.0	-3.8	-6.2	-5.8	-5.8	0.4	1.5	1.9	1.9	-2.7	-2.3	-1.4	-2.4			
EE	:	:	:	:	:	:	:	:	:	:	:	:	:	:	:	:	:	:	:	:	:	:	:	:	:	:	:	:	:	:	:	:	:	:	
EL	5.4	5.2	2.9	5.8	:	:	:	:	:	:	:	:	:	:	:	:	:	:	:	:	:	:	:	:	:	:	:	:	:	:	:	:	:		
ES	3.5	5.6	6.7	6.1	-0.8	-2.3	-2.9	-3.7	1.1	5.2	12.2	11.1	-4.5	2.1	3.0	4.3	4.7	5.5	6.0	5.8	3.9	3.1	3.7	4.4	2.6	3.1	3.6	3.9	2.7	4.0	5.9	6.0			
FR	3.2	9.1	11.8	9.0	2.2	-0.4	-1.7	-1.7	8.4	8.0	4.9	3.9	-0.6	6.4	3.3	7.4	1.7	4.5	5.1	5.8	3.0	2.4	0.4	-0.7	0.1	1.5	1.1	0.5	3.5	4.7	3.0	2.9			
IE	9.5	12.4	2.9	2.6	:	:	:	:	:	:	:	:	:	:	:	:	:	:	:	:	:	:	:	:	:	:	:	:	:	:	:	:	:	:	
IT	-1.9	-0.2	1.7	1.5	:	:	:	:	1.6	5.2	3.4	0.6	1.4	1.3	-5.8	-9.2	1.7	2.9	4.4	2.8	0.8	3.1	4.8	3.8	0.6	0.8	-0.9	-1.1	1.4	3.4	2.5	0.5			
CY	43.9	29.0	9.7	-2.7	-6.0	21.8	-24.4	-34.4	28.0	43.0	15.3	12.4	17.7	15.6	21.9	10.2	4.1	4.1	-3.8	-3.4	7.6	2.2	4.3	8.1	-1.5	-12.0	-16.0	-14.4	12.6	14.7	5.5	5.4			
LV	:	:	:	:	:	:	:	:	:	:	:	:	:	:	:	:	:	:	:	:	:	:	:	:	:	:	:	:	:	:	:	:	:	:	
LT	24.4	26.4	25.2	16.1	0.8	0.1	-2.7	-2.3	19.0	23.6	20.9	19.3	35.9	29.2	98.9	15.2	22.0	27.2	102.8	105.5	11.3	-5.3	-5.6	-13.2	10.8	-12.7	-6.0	-7.4	16.1	8.8	17.8	7.2			
LU	:	:	:	:	:	:	:	:	:	:	:	:	:	:	:	:	:	:	:	:	:	:	:	:	:	:	:	:	:	:	:	:	:	:	
HU	8.1	9.6	3.7	6.1	:	:	:	:	:	:	:	:	:	:	:	:	:	:	:	:	:	:	:	:	:	:	:	:	:	12.9	6.4	9.6	4.6		
MT	:	:	:	:	:	:	:	:	:	:	:	:	:	:	:	:	:	:	:	:	:	:	:	:	:	:	:	:	:	:	:	:	:	:	
NL	3.5	-0.2	1.6	4.6	1.3	-6.5	2.5	3.7	1.0	15.7	4.0	-5.0	16.7	-2.1	7.0	8.0	3.0	2.6	5.2	4.3	-2.0	-4.7	-0.7	3.2	-1.0	0.4	0.7	6.2	3.2	2.1	0.5	4.1			
AT	2.3	2.0	4.3	5.9	59.0	62.1	44.6	14.2	6.6	6.4	5.6	3.8	8.9	9.0	9.9	12.4	0.9	1.5	0.7	-1.3	2.3	-0.1	3.1	6.6	8.1	12.0	13.9	14.4	5.4	4.6	4.7	4.6			
PT	:	:	:	:	:	:	:	:	:	:	:	:	:	:	:	:	:	:	:	:	:	:	:	:	:	:	:	:	:	:	:	:	:	:	
PL	0.5	3.6	2.0	2.2	-5.7	-1.4	1.5	2.3	5.3	7.5	3.1	4.5	7.9	9.4	7.6	13.4	:	:	:	:	:	:	:	:	-5.1	-0.1	0.4	0.3	-0.1	2.8	1.1	1.3			
SI	9.7	13.4	7.8	5.5	:	:	:	:	:	:	:	:	:	:	:	:	:	:	:	:	:	:	:	:	:	:	:	:	:	7.2	6.8	6.8	6.4		
SK	:	:	:	:	:	:	:	:	:	:	:	:	:	:	:	:	:	:	:	:	:	:	:	:	:	:	:	:	:	:	:	:	:	:	
FI	-3.5	7.7	4.2	19.3	-7.7	0.0	0.0	0.0	2.2	15.5	11.4	14.4	9.1	0.3	1.1	1.7	10.2	11.1	7.4	4.8	-2.2	-2.1	-2.4	-1.4	1.8	2.0	1.8	2.1	3.2	6.1	4.2	4.6			
SE	:	:	:	:	2.3	-1.3	-0.3	-2.5	-1.9	5.1	8.5	13.9	-3.7	17.0	20.7	-0.5	12.5	15.6	17.9	17.9	-6.2	-5.3	-3.1	0.1	3.1	7.2	8.7	10.9	-0.7	4.9	7.1	9.3			
UK	2.7	6.2	5.1	4.3	-23.7	4.0	37.5	66.7	5.3	9.3	8.2	4.0	-10.3	2.0	-5.9	-2.8	3.1	10.1	9.3	6.5	11.4	1.1	7.2	2.7	1.9	12.3	7.4	14.1	4.6	6.6	6.9	4.5			
EFTA																																			
NO	-2.9	19.0	:	:	:	:	:	:	8.2	9.8	:	:	-26.4	-11.4	:	:	:	:	:	:	:	:	:	:	17.2	-19.3	:	:	-0.5	4.0	:	:			
CH	-8.6	5.8	6.3	:	:	:	:	:	:	:	:	:	:	:	:	:	:	:	:	:	:	:	:	:	:	:	:	:	1.9	6.9	4.5	0.6	:	:	
MAIN PARTNERS																																			
US	:	:	:	:	:	:	:	:	:	:	:	:	:	:	:	:	:	:	:	:	:	:	:	:	:	:	:	:	:	9.6	10.4	7.9	8.0		
JP	8.4	3.4	2.4	:	:	:	:	:	:	:	:	:	:	:	:	:	:	:	:	:	:	:	:	:	:	:	:	:	4.7	1.1	1.2	-1.3	:	:	
CA	:	:	:	:	:	:	:	:	:	:	:	:	:	:	:	:	:	:	:	:	:	:	:	:	:	:	:	:	:	:	:	:	:	:	

⁽¹⁾ Total Gross Capital Formation is equal to Total Gross Fixed Capital Formation plus changes in inventories, plus acquisitions less disposals of valuables.
 : Data not available or not computable.

Further information:

➤ **Databases**

[EUROSTAT Web site/Economy and finance/National accounts \(including GDP\)/Quarterly national accounts/GDP and main components](#)

Journalists can contact the media support service:

Bech Building Office A4/017 • L-2920 Luxembourg • Tel. (352) 4301 33408 • Fax (352) 4301 35349 •

E-mail: eurostat-mediasupport@cec.eu.int

European Statistical Data Support:

Eurostat set up with the members of the 'European statistical system' a network of support centres, which will exist in nearly all Member States as well as in some EFTA countries.

Their mission is to provide help and guidance to Internet users of European statistical data.

Contact details for this support network can be found on our Internet site: www.europa.eu.int/comm/eurostat/

A list of worldwide sales outlets is available at the:

Office for Official Publications of the European Communities.

2, rue Mercier – L-2985 Luxembourg

URL: <http://publications.eu.int>

E-mail: info-info-opoce@cec.eu.int

BELGIEN/BELGIQUE/BELGIË - DANMARK - DEUTSCHLAND - EESTI – ELLÁDA - ESPAÑA - FRANCE - IRELAND - ITALIA - KYPROS/KIBRIS – LUXEMBOURG - MAGYARORSZÁG – MALTA - NEDERLAND - ÖSTERREICH - POLSKA - PORTUGAL - SLOVENIJA - SLOVENSKO - SUOMI/FINLAND - SVERIGE - UNITED KINGDOM - BALGARIJA - HRVATSKA - ÍSLAND – NORGE - SCHWEIZ/SUISSE/SVIZZERA - AUSTRALIA - BRASIL - CANADA - EGYPT - MALAYSIA - MÉXICO - SOUTH KOREA - SRI LANKA - T'AI-WAN - UNITED STATES OF AMERICA

ORIGINAL TEXT: English