

QUARTERLY ACCOUNTS

First quarter 2004 Expenditure Side

Statistics in focus

ECONOMY AND FINANCE

38/2004

National accounts

Author
Roberto Barcellan

Contents

Euro-zone, EU25, EU15,
Member States and main
partners

Percentage change over prev-
ious period 2

Percentage change over the
same period of the previous
year 3

Contribution of components to
variation in GDP 4

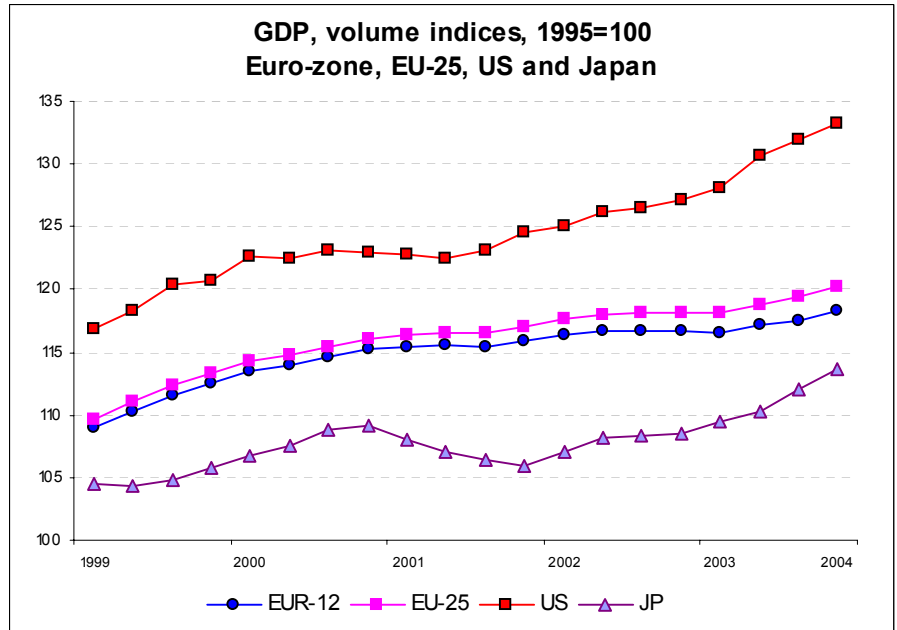
Levels, in millions of euro, at
current prices 5

GFCF by component: Percent-
age change over the previous
period 6

GFCF by component: Percent-
age change over the same
quarter of previous year 7



Manuscript completed on: 29.07.2004
ISSN 1024-4298
Catalogue number: KS-NJ-04-038-EN-N
© European Communities, 2004



Eurostat estimates ⁽¹⁾ concerning the first quarter 2004 indicate that Gross Domestic Product (GDP) increased by 0.6%, both in the euro-zone ⁽²⁾ and in the European Union (EU25), after the positive results already shown in the fourth quarter 2003 (+0.4% in the euro-zone and +0.5% in the EU25).

During the first quarter of 2004, final consumption expenditure of households and NPISHs (non-profit institutions serving households) went up by 0.6% in both zones, in both cases showing a higher speed of growth (+0.2% and +0.3% respectively in the fourth quarter 2003). Investments grew by 0.2% in the euro-zone and by 0.3% in the EU25, in both cases showing a slowdown in the rate of growth (+0.8% and +1.1%, respectively, in the previous quarter). Exports continued to increase in the euro-zone (+1.5% against +0.3% in the previous quarter) and in the EU25 (+1.2% against +0.5% in the previous quarter). Imports went up by 0.9% in the euro-zone and by 0.5% in the EU25, thus partly confirming the positive results already shown in the fourth quarter of 2003 (+1.4% and +1.7%, respectively).

With regard to the main partners of the EU25, GDP in the United States grew by 1.0% in the first quarter of 2004, after the same result in the previous quarter. Japan recorded a 1.4% increase, down from the 1.7% expansion of the fourth quarter 2003.

In comparison with the same period of the previous year, GDP increased by 1.3% in the euro-zone and by 1.7% in the EU25, whereas it grew by 4.8% in the United States and by 4.7% in Japan.

⁽¹⁾ *Methodological note: data for the euro-zone, EU25 and EU15 are calculated in a coherent statistical framework, using as indicators the data of all the Member States compiling quarterly accounts. Aggregations for the euro-zone, EU25 and EU15 were carried out using the seasonally adjusted data of the Member States. These data are also corrected for working days for Belgium, Germany, Spain, France, Italy, the Netherlands, Austria, Sweden and the United Kingdom.*

⁽²⁾ *The euro-zone consists of Belgium, Germany, Greece, Spain, France, Ireland, Italy, Luxembourg, the Netherlands, Austria, Portugal and Finland.*

T2
GDP AND EXPENDITURE COMPONENTS
EURO-ZONE, EU-25, EU-15, EU MEMBER STATES AND MAIN PARTNERS

t/t-4

Growth over the same quarter of the previous year, seasonally adjusted, at constant prices (1995)

	GDP				Household and NPISH final consumption expenditure				Government final consumption expenditure				Gross Fixed Capital Formation				Domestic Demand				Exports				Imports			
	2003			2004	2003			2004	2003			2004	2003			2004	2003			2004	2003			2004	2003			2004
	Q2	Q3	Q4	Q1	Q2	Q3	Q4	Q1	Q2	Q3	Q4	Q1	Q2	Q3	Q4	Q1	Q2	Q3	Q4	Q1	Q2	Q3	Q4	Q1	Q2	Q3	Q4	Q1
EURO-ZONE	0.1	0.4	0.7	1.3	1.0	0.8	0.7	0.9	1.7	1.9	2.2	1.5	-0.2	-0.3	0.0	1.0	1.1	0.8	1.2	1.1	-1.2	-0.2	0.3	3.4	1.3	1.0	1.7	2.9
EU-25	0.5	0.7	1.1	1.7	1.3	1.2	1.1	1.4	1.9	2.1	2.5	2.0	-0.1	0.2	0.6	1.9	1.3	1.1	1.5	1.6	-0.7	0.4	1.5	3.0	1.3	1.3	2.5	2.7
EU-15	0.4	0.6	1.0	1.6	1.2	1.1	1.0	1.3	1.9	2.1	2.5	2.0	-0.2	0.1	0.5	1.7	1.2	1.0	1.4	1.5	-1.2	-0.1	1.1	2.9	0.8	0.8	2.1	2.5
EU MEMBER STATES																												
BE	0.8	0.8	1.3	2.0	1.8	1.5	1.5	1.9	2.8	2.9	2.6	1.6	3.9	1.1	0.2	-0.3	2.2	1.3	3.0	2.2	1.1	1.7	2.9	4.0	2.9	2.4	5.1	4.5
CZ	2.8	3.3	3.2	:	5.3	6.2	5.1	:	1.3	-2.4	1.1	:	3.2	4.5	4.8	:	4.1	3.7	4.5	:	5.8	8.7	8.6	:	6.9	8.5	9.3	:
DK	-0.2	0.1	1.1	1.1	0.5	1.7	2.2	2.9	1.1	-0.3	0.0	0.3	-3.2	1.6	2.9	0.7	-1.7	-0.6	1.9	2.2	1.5	-1.1	-0.2	0.2	-1.7	-2.7	1.6	2.6
DE	-0.3	-0.3	0.1	0.7	0.0	-0.5	-0.6	-0.9	0.8	1.0	1.3	0.0	-2.2	-1.7	0.2	-0.8	0.4	-0.3	0.4	-0.5	-0.1	1.4	0.9	5.8	2.0	1.7	2.2	2.8
EE	3.4	5.0	6.1	7.0	:	:	:	:	:	:	:	:	:	:	:	:	:	:	:	:	:	:	:	:	:	:	:	:
EL	3.8	4.3	4.3	4.0	:	:	:	:	:	:	:	:	:	:	:	:	5.3	6.1	7.2	5.1	-0.7	1.4	0.3	-6.5	5.7	8.4	11.7	0.8
ES	2.3	2.4	2.7	2.8	2.8	3.1	3.0	3.3	4.5	4.8	4.8	4.7	3.4	3.0	2.5	3.0	3.2	3.6	2.9	3.7	7.8	2.2	1.8	4.1	10.1	5.9	2.7	6.7
FR	-0.1	0.4	1.1	1.7	1.4	1.5	1.6	1.9	2.1	2.2	2.3	2.5	-0.1	0.3	1.5	2.4	1.1	1.1	2.1	2.3	-4.8	-3.7	-1.2	1.7	-0.8	-1.4	2.2	3.8
IE	5.3	0.6	5.1	6.0	:	:	:	:	2.1	1.9	2.7	3.5	:	:	:	:	0.3	3.0	7.0	2.5	-2.9	-0.6	8.8	4.8	-8.7	1.3	11.5	1.1
IT	0.2	0.4	0.1	0.8	1.3	1.4	0.6	1.6	2.2	2.4	2.2	1.1	1.0	-2.5	-7.3	0.7	1.7	1.2	0.1	0.8	-5.6	-0.4	-3.5	0.4	-0.5	2.3	-3.5	0.7
CY	1.5	1.8	2.6	3.2	4.7	3.5	1.7	4.4	-0.6	-0.1	0.5	0.1	-1.1	-1.1	0.5	16.7	0.1	0.7	2.7	7.4	0.0	2.4	0.3	0.3	-2.3	0.3	0.8	8.5
LV	:	:	:	:	:	:	:	:	:	:	:	:	:	:	:	:	:	:	:	:	:	:	:	:	:	:	:	:
LT	8.0	9.0	9.6	8.0	10.3	11.3	14.1	12.2	9.3	2.4	5.2	7.1	11.7	15.3	9.6	17.8	12.3	9.9	13.2	12.2	-3.5	8.0	5.7	7.4	4.4	9.4	11.1	13.2
LU	:	:	:	:	:	:	:	:	:	:	:	:	:	:	:	:	:	:	:	:	:	:	:	:	:	:	:	:
HU	2.8	2.9	3.2	:	:	:	:	:	:	:	:	:	3.5	3.7	3.8	:	6.1	8.7	3.9	:	4.2	8.3	13.1	:	8.1	15.2	13.5	:
MT	:	:	:	:	:	:	:	:	:	:	:	:	:	:	:	:	:	:	:	:	:	:	:	:	:	:	:	:
NL	-1.4	-1.4	-0.5	0.7	-0.8	-1.7	-1.8	-0.9	1.1	1.4	2.4	1.1	-4.6	-2.2	1.7	2.7	-0.8	-1.5	0.2	0.6	-1.2	-1.4	1.1	0.9	-0.3	-1.5	2.3	0.9
AT	0.2	0.6	0.8	0.5	2.0	1.1	0.5	1.1	0.8	0.9	0.4	0.4	3.1	5.4	7.7	2.9	1.2	0.3	-0.7	:	0.8	2.2	4.5	1.8	2.7	1.8	2.0	:
PL	:	:	:	:	:	:	:	:	:	:	:	:	:	:	:	:	:	:	:	:	:	:	:	:	:	:	:	:
PT	-2.2	-0.9	-0.4	0.1	-1.3	-0.3	0.9	1.6	-0.4	-1.1	-1.5	-1.5	-12.2	-7.0	-6.5	-0.4	-3.8	-2.0	-1.1	0.8	0.4	3.9	5.6	3.8	-3.9	0.2	2.7	5.0
SI	2.1	2.3	2.5	:	:	:	:	:	:	:	:	:	:	:	:	:	:	:	:	:	:	:	:	:	:	:	:	:
SK	:	:	:	:	:	:	:	:	:	:	:	:	:	:	:	:	:	:	:	:	:	:	:	:	:	:	:	:
FI	1.9	2.3	1.6	2.4	3.9	4.3	3.6	4.0	1.0	0.8	0.7	1.3	-3.6	-2.1	-0.6	-0.2	1.6	1.8	2.9	-0.8	2.1	1.1	-1.2	4.1	1.3	-0.4	0.8	-3.3
SE	1.2	1.7	2.2	2.4	1.8	2.2	1.7	2.2	0.3	0.7	0.4	0.6	-3.5	-2.9	-1.7	-3.2	0.9	0.5	0.6	-0.4	5.3	7.4	8.1	8.2	5.9	6.6	6.0	3.6
UK	2.1	2.2	2.9	3.4	2.3	2.5	2.2	2.9	3.3	3.9	5.6	5.7	1.4	2.8	3.7	6.9	2.5	2.4	2.7	3.7	-3.9	-2.3	4.3	-1.3	-2.0	-1.0	3.5	0.3
EFTA																												
NO	-1.8	0.2	:	:	3.6	4.5	3.8	5.5	4.4	0.9	2.2	1.0	-6.8	2.2	:	:	-2.5	1.1	:	:	1.0	0.0	3.6	3.9	-0.3	2.5	2.3	4.8
CH	-0.9	-0.7	:	:	0.9	0.9	:	:	2.2	2.0	:	:	-3.8	-0.3	:	:	-3.4	-0.3	:	:	-0.4	-0.5	:	:	-6.9	0.4	:	:
MAIN PARTNERS																												
US	2.4	3.6	4.3	4.8	2.5	3.7	4.0	4.3	4.8	4.2	2.1	2.4	2.2	5.5	7.1	8.6	2.9	3.8	4.1	5.1	-0.7	0.6	6.4	8.9	3.5	2.6	4.5	9.0
JP	2.2	1.9	3.5	4.7	0.9	0.1	2.0	3.0	0.7	0.8	1.1	0.8	3.6	2.8	6.1	6.6	1.8	1.1	2.7	3.6	6.7	10.1	11.4	15.0	3.5	3.6	4.8	6.0
CA	1.6	1.1	:	:	3.4	4.4	:	:	3.9	3.2	:	:	:	:	:	:	4.1	3.9	:	:	-1.9	-4.1	:	:	3.8	2.1	:	:

: Data not available.

T4 GDP AND EXPENDITURE COMPONENTS
EURO-ZONE, EU-25, EU-15, EU MEMBER STATES AND MAIN PARTNERS
levels First quarter 2004, in millions of euro, seasonally adjusted, at current prices

	GDP	Household and NPISH final consumption expenditure	Government final consumption expenditure	Gross Fixed Capital Formation	Change in Inventories ⁽¹⁾	Domestic Demand	Exports	Imports	External Balance
EURO-ZONE	1 855 562.3	1 058 321.7	380 160.2	366 879.7	5 630.2	1 810 991.8	660 950.8	616 380.3	44 570.5
EU-25	2 505 815.5	1 457 065.5	523 689.0	479 836.7	9 861.1	2 470 452.3	867 738.0	832 374.9	35 363.1
EU-15	2 390 098.6	1 387 406.4	500 776.3	455 145.5	8 364.2	2 351 692.4	811 336.5	772 930.3	38 406.2
EU MEMBER STATES									
BE	68 663.0	37 471.0	15 510.0	13 157.0	1 038.0	67 176.0	56 186.0	54 699.0	1 487.0
CZ	:	:	:	:	:	:	:	:	:
DK	47 601.3	22 748.8	12 652.9	9 158.5	319.1	44 793.2	20 513.3	17 705.2	2 808.1
DE	539 950.0	314 760.0	100 380.0	93 680.0	1 220.0	510 040.0	201 700.0	171 790.0	29 910.0
EE	2 124.4	:	:	:	:	:	:	:	:
EL	39 753.0	:	:	:	:	43 179.0	6 950.0	10 376.0	- 3 426.0
ES	193 268.0	111 596.0	34 972.0	50 366.0	1 945.0	198 879.0	51 826.0	57 437.0	- 5 611.0
FR	399 523.7	221 701.0	96 879.9	76 926.4	- 1 283.6	394 223.6	102 923.9	97 623.8	5 300.1
IE	35 507.3	:	5 594.0	:	:	29 622.6	27 939.9	22 055.2	5 884.7
IT	333 925.9	201 271.9	65 022.5	63 824.2	1 304.5	331 423.0	82 359.3	79 856.5	2 502.9
CY	2 920.9	2 376.0	565.2	539.3	27.5	3 183.1	1 358.4	1 620.6	- 262.2
LV	:	:	:	:	:	:	:	:	:
LT	:	:	:	:	:	:	:	:	:
LU	:	:	:	:	:	:	:	:	:
HU	:	:	:	:	:	:	:	:	:
MT	:	:	:	:	:	:	:	:	:
NL	115 002.0	56 065.0	29 086.0	23 762.0	- 154.0	108 647.0	69 800.0	63 445.0	6 355.0
AT	57 142.1	32 351.8	10 620.7	13 047.5	288.8	:	30 106.9	:	:
PL	:	:	:	:	:	:	:	:	:
PT	32 866.7	20 658.4	6 916.3	7 268.6	184.9	35 028.2	10 052.5	12 214.0	- 2 161.5
SI	:	:	:	:	:	:	:	:	:
SK	:	:	:	:	:	:	:	:	:
FI	36 358.0	19 342.0	8 103.0	6 408.0	- 94.0	33 756.0	13 376.0	10 774.0	2 602.0
SE	:	:	:	:	:	:	:	:	:
UK	418 744.8	273 025.7	88 611.1	69 177.9	1 797.4	432 223.8	100 342.7	113 821.8	- 13 479.0
EFTA									
NO	:	21 634.5	10 292.3	:	:	:	19 756.5	13 758.7	5 997.8
CH	70 069.6	42 967.1	8 199.4	13 809.2	- 1 134.2	63 841.6	31 819.8	25 591.8	6 228.0
MAIN PARTNERS									
US	2 290 789.8	1 611 466.8	351 484.4	430 383.3	5 121.2	2 398 455.6	228 394.8	336 060.7	- 107 665.8
JP	943 940.2	535 925.6	160 319.8	227 476.1	418.9	924 140.5	117 366.2	97 566.4	19 799.8
CA	:	:	:	:	:	:	:	:	:

: Data not available.

⁽¹⁾ Change in inventories includes acquisitions less disposals of valuables.

T6
GROSS CAPITAL FORMATION BY COMPONENT
EURO-ZONE, EU-25, EU-15, EU MEMBER STATES AND MAIN PARTNERS

t/t-4

Percentage change over the same quarter of the previous year – seasonally adjusted – at constant prices (1995)

	Total gross capital formation ⁽¹⁾				Agriculture, forestry, fishing				Metal products and machinery				Transportation equipment				Housing				Other construction				Other products				Total gross fixed capital formation							
	2003			2004	2003			2004	2003			2004	2003			2004	2003			2004	2003			2004	2003			2004	2003			2004				
	Q2	Q3	Q4	Q1	Q2	Q3	Q4	Q1	Q2	Q3	Q4	Q1	Q2	Q3	Q4	Q1	Q2	Q3	Q4	Q1	Q2	Q3	Q4	Q1	Q2	Q3	Q4	Q1	Q2	Q3	Q4	Q1				
EURO-ZONE	0.9	-0.3	1.8	1.2	5.2	8.3	-4.7	25.9	1.1	0.8	1.2	2.1	-4.1	-2.7	-4.3	1.3	0.2	-0.2	0.4	1.0	-1.0	-0.8	0.3	-0.2	0.6	-0.3	-0.9	0.5	-0.2	-0.3	0.0	1.0				
EU-25	0.8	-0.4	1.9	1.7	6.4	17.0	7.0	71.4	-0.7	0.4	1.1	2.6	-5.1	-2.7	-3.9	-0.9	1.7	1.0	0.9	2.6	0.6	0.2	1.9	1.2	0.9	0.2	-0.5	1.5	-0.1	0.2	0.6	1.9				
EU-15	0.8	-0.4	1.7	1.5	3.1	15.6	8.5	50.0	-0.7	0.4	1.3	2.7	-4.6	-2.6	-4.1	-0.6	1.8	1.0	0.9	2.3	0.0	-0.1	1.4	0.8	0.9	0.2	-0.4	1.3	-0.2	0.1	0.5	1.7				
EU MEMBER STATES																																				
BE	3.4	-0.3	7.7	4.0	:	:	:	:	:	:	:	:	:	:	:	:	:	:	:	:	:	:	:	:	:	:	:	:	:	:	:	:	3.9	1.1	0.2	-0.3
CZ	6.5	3.2	5.4	:	:	:	:	:	:	:	:	:	:	:	:	:	:	:	:	:	:	:	:	:	:	:	:	:	:	:	:	:	3.2	4.5	4.8	:
DK	-7.0	-3.7	2.6	3.1	14.3	:	783.3	260.0	-4.7	1.7	1.2	3.6	-9.3	5.1	16.3	-21.5	8.3	4.8	9.4	7.9	-14.6	-8.1	1.4	4.3	7.6	6.2	-6.4	-2.2	-3.2	1.6	2.9	0.7				
DE	0.9	-0.7	2.6	0.0	:	:	:	:	:	:	:	:	:	:	:	:	-1.6	-1.6	0.0	-0.6	-3.5	-4.1	-1.1	-3.5	1.6	1.7	1.9	2.6	-2.2	-1.7	0.2	-0.8				
EE	:	:	:	:	:	:	:	:	:	:	:	:	:	:	:	:	:	:	:	:	:	:	:	:	:	:	:	:	:	:	:	:	:	:	:	:
EL	11.6	15.3	17.3	5.1	:	:	:	:	:	:	:	:	:	:	:	:	:	:	:	:	:	:	:	:	:	:	:	:	:	:	:	:	:	:	:	:
ES	3.0	3.8	1.5	3.8	-13.8	-5.0	-0.3	-1.0	1.1	0.9	1.9	3.2	9.2	2.1	-4.8	-3.1	6.1	5.8	4.0	4.2	2.3	2.5	3.3	3.1	2.7	3.2	3.3	3.8	3.4	3.0	2.5	3.0				
FR	-1.0	-1.5	2.9	3.2	1.0	5.3	5.4	2.2	3.4	3.9	5.5	5.9	-6.2	-6.2	-5.0	-0.8	0.1	-0.1	0.7	1.9	-1.6	1.2	3.2	3.2	-0.4	-2.5	-3.2	-2.7	-0.1	0.3	1.5	2.4				
IE	3.9	3.6	13.2	8.7	:	:	:	:	:	:	:	:	:	:	:	:	:	:	:	:	:	:	:	:	:	:	:	:	:	:	:	:	:	:	:	:
IT	2.4	-0.3	-2.9	-1.5	-63.8	-85.8	:	11.6	-0.5	-5.0	-10.8	1.4	-8.5	-7.1	-20.5	0.4	5.2	1.4	-0.1	0.9	4.9	0.1	-3.1	0.2	1.2	-1.5	-1.4	-0.7	1.0	-2.5	-7.3	0.7				
CY	-2.7	-3.0	-0.6	15.6	-54.2	0.6	149.5	169.2	0.7	8.4	14.1	21.2	-55.7	-59.3	-59.4	-8.2	3.8	8.0	10.5	16.5	18.7	7.3	3.1	16.5	-6.0	-5.8	-4.2	0.9	-1.1	-1.1	0.5	16.7				
LV	:	:	:	:	:	:	:	:	:	:	:	:	:	:	:	:	:	:	:	:	:	:	:	:	:	:	:	:	:	:	:	:	:	:	:	:
LT	20.9	12.1	16.1	12.4	0.1	1.4	0.2	5.4	7.9	7.8	12.0	10.6	-5.5	21.9	-2.8	35.6	36.6	12.4	-16.6	-8.4	15.6	21.3	14.7	25.0	7.4	3.4	3.4	7.7	11.7	15.3	9.6	17.8				
LU	:	:	:	:	:	:	:	:	:	:	:	:	:	:	:	:	:	:	:	:	:	:	:	:	:	:	:	:	:	:	:	:	:	:	:	:
HU	14.9	12.3	-7.6	:	:	:	:	:	:	:	:	:	:	:	:	:	:	:	:	:	:	:	:	:	:	:	:	:	3.5	3.7	3.8	:				
MT	:	:	:	:	:	:	:	:	:	:	:	:	:	:	:	:	:	:	:	:	:	:	:	:	:	:	:	:	:	:	:	:	:	:	:	:
NL	-3.2	-2.1	2.3	2.4	-19.1	-8.9	-25.4	-1.3	-10.6	-4.2	10.0	0.3	5.0	5.0	23.8	16.9	-4.8	-2.6	-2.2	2.3	-5.8	-4.9	-0.5	-2.0	-2.7	-1.8	-5.8	-1.5	-4.6	-2.2	1.7	2.7				
AT	4.4	5.6	10.5	2.9	-7.3	-17.3	-2.5	-10.1	6.4	6.9	12.9	5.6	7.4	7.0	14.2	5.9	0.8	4.2	5.5	2.3	0.5	4.3	3.4	-0.3	3.0	6.5	3.6	5.1	3.1	5.4	7.7	2.9				
PL	:	:	:	:	:	:	:	:	:	:	:	:	:	:	:	:	:	:	:	:	:	:	:	:	:	:	:	:	:	:	:	:	:	:	:	:
PT	-12.0	-6.8	-5.6	0.6	-6.6	-7.3	-5.0	0.7	-5.9	1.9	-1.4	3.5	-13.0	-4.7	-3.1	8.6	-14.9	-10.6	-8.8	:	:	:	:	:	-13.9	-12.1	-11.1	-5.9	-12.2	-7.0	-6.5	-0.4				
SI	:	:	:	:	:	:	:	:	:	:	:	:	:	:	:	:	:	:	:	:	:	:	:	:	:	:	:	:	:	:	:	:	:	:	:	:
SK	:	:	:	:	:	:	:	:	:	:	:	:	:	:	:	:	:	:	:	:	:	:	:	:	:	:	:	:	:	:	:	:	:	:	:	:
FI	7.0	-7.0	-14.2	-18.3	0.0	0.0	0.0	-7.7	-14.3	-8.8	-6.8	-14.2	11.9	6.1	9.4	19.4	6.0	8.0	10.0	8.7	-6.6	-7.1	-6.6	-1.2	0.8	0.9	0.5	0.9	-3.6	-2.1	-0.6	-0.2				
SE	:	:	:	:	16.5	3.4	2.7	3.1	-5.0	-4.0	-2.6	-3.1	-29.3	-16.0	1.8	-19.6	3.9	3.9	5.9	9.7	-0.8	-7.6	-5.5	-3.0	-0.7	1.6	2.9	1.3	-3.5	-2.9	-1.7	-3.2				
UK	2.5	0.2	1.4	4.4	:	:	:	:	:	:	:	:	:	:	:	:	:	:	:	:	:	:	:	:	:	:	:	:	1.4	2.8	3.7	6.9				
EFTA																																				
NO	-13.5	-2.4	:	:	:	:	:	:	-7.5	-6.5	:	:	18.6	11.8	:	:	:	:	:	:	:	:	:	:	55.0	63.7	:	:	-6.8	2.2	:	:				
CH	-18.3	-4.8	:	:	:	:	:	:	:	:	:	:	:	:	:	:	:	:	:	:	:	:	:	:	:	:	:	:	-3.8	-0.3	:	:				
MAIN PARTNERS																																				
US	3.0	3.6	6.0	:	:	:	:	:	:	:	:	:	:	:	:	:	:	:	:	:	:	:	:	:	:	:	:	:	2.2	5.5	7.1	8.6				
JP	4.9	3.5	6.1	:	:	:	:	:	:	:	:	:	:	:	:	:	:	:	:	:	:	:	:	:	:	:	:	:	3.6	2.8	6.1	6.6				
CA	:	:	:	:	:	:	:	:	:	:	:	:	:	:	:	:	:	:	:	:	:	:	:	:	:	:	:	:	:	:	:	:	:	:	:	:

⁽¹⁾ Total Gross Capital Formation is equal to Total Gross Fixed Capital Formation plus changes in inventories, plus acquisitions less disposals of valuables.

: Data not available or not computable.

Further information:

➤ Databases

NewCronos, Theme 2, Domain: quart

To obtain information or to order publications, databases and special sets of data, please contact the **Data Shop** network:

DANMARK	DEUTSCHLAND	ESPAÑA	FRANCE	ITALIA – Roma
DANMARKS STATISTIK Bibliotek og Information Eurostat Data Shop Sejrgade 11 DK-2100 KØBENHAVN Ø Tlf. (45) 39 17 30 30 Fax (45) 39 17 30 03 E-mail: bib@dst.dk URL: http://www.dst.dk/bibliotek	Statistisches Bundesamt Eurostat Data Shop Berlin Otto-Braun-Straße 70-72 (Eingang: Karl-Marx-Allee) D-10178 Berlin Tel. (49) 1888-644 94 27/28 (49) 611 75 94 27 Fax (49) 1888-644 94 30 E-Mail: datashop@destatis.de URL: http://www.eu-datashop.de/	INE Eurostat Data Shop Paseo de la Castellana, 183 Despacho 011B Entrada por Estébanez Caldeón E-28046 MADRID Tel. (34) 915 839 167/ 915 839 500 Fax (34) 915 830 357 E-mail: datashop.eurostat@ine.es URL: http://www.ine.es/produser/datashop/index.html <i>Member of the MIDAS Net</i>	INSEE Info Service Eurostat Data Shop 195, rue de Bercy Tour Gamma A F-75582 PARIS CEDEX 12 Tél. (33) 1 53 17 88 44 Fax (33) 1 53 17 88 22 E-mail: datashop@insee.fr <i>Member of the MIDAS Net</i>	ISTAT Centro di informazione statistica Sede di Roma Eurostat Data Shop Via Cesare Balbo, 11a I-00184 Roma Tel. (39) 06 46 73 32 28 Fax (39) 06 46 73 31 01/ 07 E-mail: datashop@istat.it URL: http://www.istat.it/Prodotti-e/Allegati/Eurostatdatashop.html <i>Member of the MIDAS Net</i>
ITALIA – Milano	NEDERLAND	PORTUGAL	SUOMI/FINLAND	SVERIGE
ISTAT Ufficio Regionale per la Lombardia Eurostat Data Shop Via Fieno 3 I-20123 MILANO Tel. (39) 02 80 61 32 460 Fax (39) 02 80 61 32 304 E-mail: mileuro@tin.it URL: http://www.istat.it/Prodotti-e/Allegati/Eurostatdatashop.html <i>Member of the MIDAS Net</i>	Centraal Bureau voor de Statistiek Eurostat Data Shop - Voorburg Postbus 4000 NL-2270 JM VOORBURG Nederland Tel. (31) 70 337 49 00 Fax (31) 70 337 59 84 E-mail: datashop@cbs.nl URL: www.cbs.nl/eurodatashop	Eurostat Data Shop Lisboa INE/Serviço de Difusão Av. António José de Almeida, 2 P-1000-043 LISBOA Tel. (351) 21 842 61 00 Fax (351) 21 842 63 64 E-mail: data.shop@ine.pt	Statistics Finland Eurostat Data Shop Helsinki Tilastokirjasto PL 2B FIN-00022 Tilastokeskus Työpajakatu 13 B, 2. Kerros, Helsinki P. (358) 9 17 34 22 21 F. (358) 9 17 34 22 79 Sähköposti: datashop@stat.fi URL: http://tilastokeskus.fi/tup/datashop/index.html	Statistics Sweden Information service Eurostat Data Shop Karlavägen 100 - Box 24 300 S-104 51 STOCKHOLM Tfn (46) 8 50 69 48 01 Fax (46) 8 50 69 48 99 E-post: infoservice@scb.se URL: http://www.scb.se/templates/Standard_22884.asp
UNITED KINGDOM	NORGE	SCHWEIZ/SUISSE/SVIZZERA	UNITED STATES OF AMERICA	
Eurostat Data Shop Office for National Statistics Room 1.015 Cardiff Road Newport South Wales NP10 8XG United Kingdom Tel. (44) 1633 81 33 69 Fax (44) 1633 81 33 33 E-mail: eurostat.datashop@ons.gov.uk	Statistics Norway Library and Information Centre Eurostat Data Shop Kongens gate 6 Boks 8131 Dep. N-0033 OSLO Tel. (47) 21 09 46 42 / 43 Fax (47) 21 09 45 04 E-mail: Datashop@ssb.no URL: http://www.ssb.no/biblioteket/datashop/	Statistisches Amt des Kantons Zürich Eurostat Data Shop Bleicherweg 5 CH-8090 Zürich Tel. (41) 1 225 12 12 Fax (41) 1 225 12 99 E-mail: datashop@statistik.zh.ch URL: http://www.statistik.zh.ch	Harver Analytics Eurostat Data Shop 60 East 42nd Street Suite 3310 NEW YORK, NY 10165 USA Tel. (1) 212 986 93 00 Fax (1) 212 986 69 81 E-mail: euromdata@haver.com URL: http://www.haver.com/	

Media Support Eurostat (for professional journalists only):

Bech Building Office A4/017 • L-2920 Luxembourg • Tel. (352) 4301 33408 • Fax (352) 4301 35349 • e-mail: eurostat-mediasupport@cec.eu.int

For information on methodology:

Roberto Barcellan, Luca Protti, Eurostat / C2, L-2920 Luxembourg, Tel. (352) 4301 35802, 35005, Fax (352) 4301 33879,

E-mail: Roberto.Barcellan@cec.eu.int, Luca.Protti@cec.eu.int

ORIGINAL: English

Please visit our web site at www.europa.eu.int/comm/eurostat/ for further information!

A list of worldwide sales outlets is available at the **Office for Official Publications of the European Communities**.

2 rue Mercier – L-2985 Luxembourg
Tel. (352) 2929 42118 Fax (352) 2929 42709
URL: <http://publications.eu.int>
E-mail: info-info-opoce@cec.eu.int

BELGIQUE/BELGIË – DANMARK – DEUTSCHLAND – GREECE/ELLADA – ESPAÑA – FRANCE – IRELAND – ITALIA – LUXEMBOURG – NEDERLAND – ÖSTERREICH
PORTUGAL – SUOMI/FINLAND – SVERIGE – UNITED KINGDOM – ISLAND – NORGE – SCHWEIZ/SUISSE/SVIZZERA – BALGARJA – ČESKÁ REPUBLIKA – CYPRUS
EESTI – HRVATSKA – MAGYARORSZÁG – MALTA – POLSKA – ROMÂNIA – RUSSIA – SLOVAKIA – SLOVENIA – TÜRKIYE – AUSTRALIA – CANADA – EGYPT – INDIA
ISRAËL – JAPAN – MALAYSIA – PHILIPPINES – SOUTH KOREA – THAILAND – UNITED STATES OF AMERICA