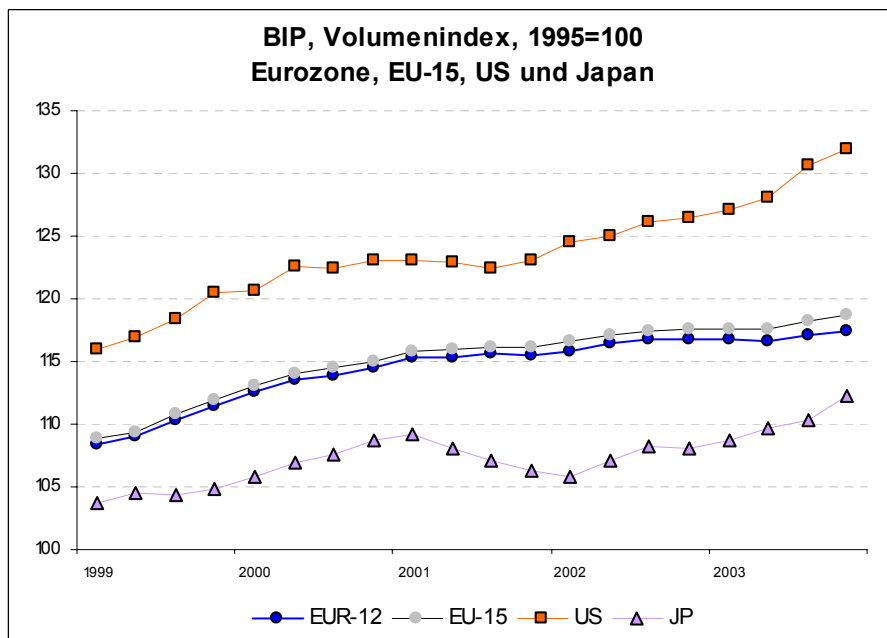


# VIERTELJÄHRLICHE GESAMTRECHNUNGEN

## Viertes Quartal 2003

### BIP und Verwendungskomponenten

Roberto BARCELLAN



Die Eurostat-Schätzungen <sup>(1)</sup> für das vierte Quartal 2003 zeigen, dass das Bruttoinlandsprodukt (BIP) in der Eurozone <sup>(2)</sup> um 0,3% und in der Europäischen Union (EU15) um 0,4% gewachsen ist, nach einem Anstieg von 0,4% in beiden Zonen im dritten Quartal.

Im vierten Quartal 2003 blieben die privaten Konsumausgaben in der Eurozone stabil, während sie in der EU15 um 0,2% stiegen. In beiden Fällen bedeutet dies eine Verlangsamung (+0,1% bzw. +0,3% im dritten Quartal). Die Investitionen in der Eurozone erholten sich (+0,6% gegenüber -0,2% im Vorquartal), in der EU15 zeigten sie beschleunigtes Wachstum (+0,8% gegenüber +0,2% im Vorquartal). Die Ausfuhren stiegen weiterhin in beiden Gebieten (+0,2% in der Eurozone und +0,3% in der EU15), auch wenn das Wachstum bedeutend schwächer ausfiel als im Vorquartal (+2,2% bzw. +1,8% im Vorquartal). Die Einfuhren stiegen in der Eurozone um 1,6% und in der EU15 um 1,8% und bestätigten somit die guten Resultate des dritten Quartals 2003 (+1,1% in beiden Zonen).

Was die wichtigsten Handelspartner der EU15 anbelangt, so stieg das BIP in den Vereinigten Staaten im Verlauf des vierten Quartals 2003 um 1,0% und wuchs damit langsamer als im Vorquartal (+2,0%). In Japan wurde ein Anstieg des BIP um 1,7% registriert, was eine klare Verbesserung gegenüber dem dritten Quartal 2003 darstellt (+0,6%).

Im Vergleich zum entsprechenden Vorjahresquartal stieg das BIP in der Eurozone um 0,6% und in der EU15 um 0,9%, das der Vereinigten Staaten wuchs um 4,3%, und in Japan betrug der Zuwachs 3,8%.

<sup>(1)</sup> Anmerkung zur Methodik: Die Daten für die Eurozone und die EU15 wurden in einer zusammenhängenden und konsistenten Weise errechnet, die als Indikatoren die Daten aller Mitgliedstaaten verwendet, die vierteljährliche volkswirtschaftliche Gesamtrechnungen erstellen. Die Aggregate für die Eurozone und die EU15 wurden aus den saisonbereinigten Ergebnissen der Mitgliedstaaten gebildet. Die Daten für Belgien, Deutschland, Spanien, Frankreich, Italien, die Niederlande, Österreich, Schweden und das Vereinigte Königreich sind ferner auch arbeitstagbereinigt.

<sup>(2)</sup> Die Eurozone besteht aus Belgien, Deutschland, Griechenland, Spanien, Frankreich, Irland, Italien, Luxemburg, den Niederlanden, Österreich, Portugal und Finnland.

Statistik

kurz gefasst

WIRTSCHAFT UND FINANZEN

THEMA 2 – 24/2004

VOLKSWIRTSCHAFTLICHE GESAMTRECHNUNGEN

## Inhalt

Eurozone, EU15, Mitgliedstaaten und die wichtigsten Wirtschaftspartner der Europäischen Union

Entwicklung des BIP und der Verwendungskomponenten in den Mitgliedstaaten ..... 2

Prozentuale Veränderung gegenüber dem Vorquartal – in konstanten Preisen ..... 3

Prozentuale Veränderung gegenüber dem gleichen Quartal des Vorjahres, konstanten Preisen ..... 4

Beitrag der Komponenten zur Veränderung des BIP – in konstanten Preisen ..... 5

Das BIP und seine Komponenten, in Millionen Euro, in jeweiligen Preisen ..... 6

Das BIP und seine Komponenten, Volumenindex, 1995 = 100 ..... 7



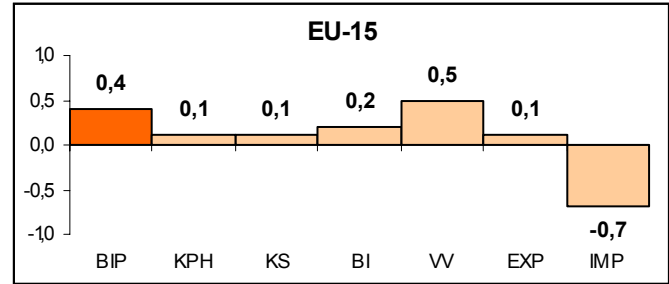
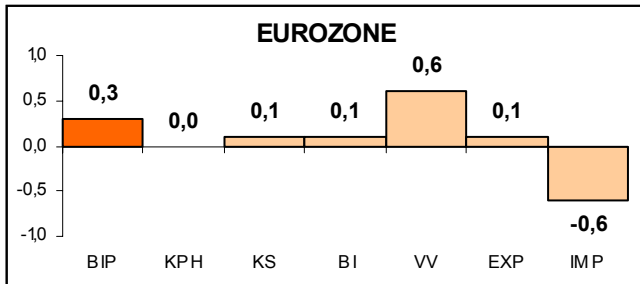
Manuskript abgeschlossen: 27.04.2004

ISSN 1024-431X

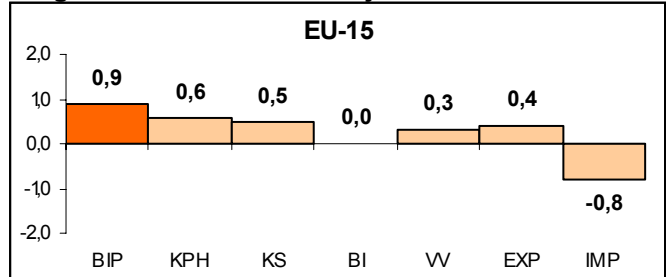
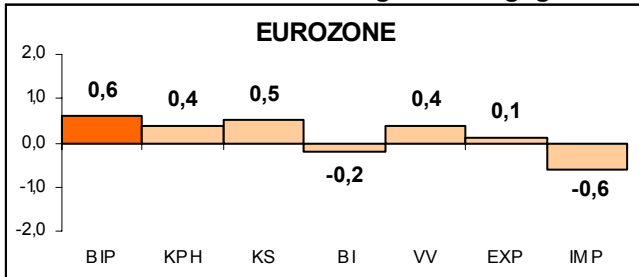
Katalognummer: KS-NJ-04-024-DE-N

© Europäische Gemeinschaften, 2004

**Beitrag der Komponenten zur Veränderung des BIP, in konstanten Preisen, saisonbereinigt, 2003Q4**  
**Veränderung des BIP gegenüber dem Vorquartal**



**Veränderung des BIP gegenüber dem gleichen Quartal des Vorjahres**



**Legende:** BIP: Bruttoinlandsprodukt; KPH: Private Konsumausgaben; KS: Konsumausgaben des Staates; BI: Bruttoanlageinvestitionen; VV: Vorratsveränderung; EXP: Exporte; IMP: Importe.

**ENTWICKLUNG DES BIP UND DER VERWENDUNGSKOMPONENTEN IN DEN MITGLIEDSTAATEN**

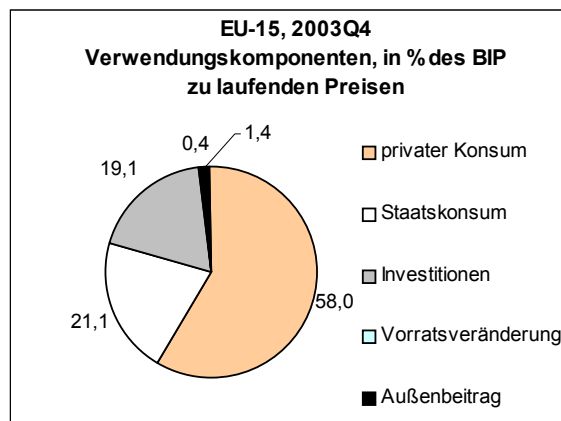
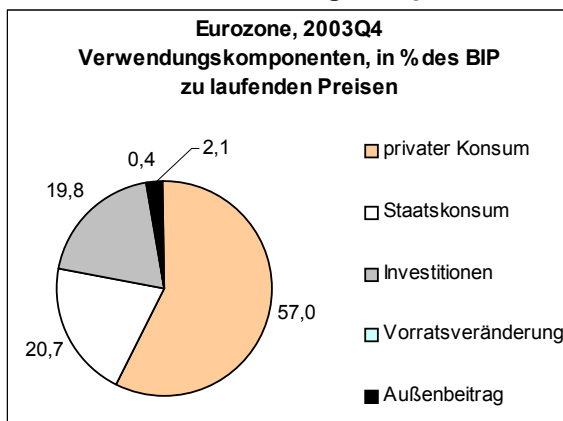
Im vierten Quartal 2003 zeigten die Mitgliedstaaten unterschiedliche Entwicklungen. Das höchste BIP-Wachstum unter den dreizehn Mitgliedstaaten, für die Daten vorliegen, wurde in Irland (+3,1%) verzeichnet, gefolgt vom Vereinigten Königreich (+0,9%), Belgien, Spanien und Schweden (je +0,7%), Dänemark (+0,6%), Frankreich (+0,5%), den Niederlanden (+0,4%), Finnland (+0,3%), Deutschland (+0,2%) und Österreich (0,1%). In Italien stagnierte das BIP, und in Griechenland und Portugal (-0,3% bzw. -0,2%) sank es.

Die Privaten Konsumausgaben zeigten das stärkste Wachstum in Dänemark (+1,9%), gefolgt von Spanien (+1,1%), dem Vereinigten Königreich (+0,9%), Finnland (+0,4%), Frankreich und Schweden (je +0,3%) und Portugal (+0,1%). Rückgänge wurden beobachtet in Deutschland (-0,4%), Italien (-0,3%), den Niederlanden (-0,3%) und Österreich (-0,1%) während in Belgien keine Änderung verzeichnet wurde.

Die Entwicklung der Bruttoanlageinvestitionen war unter den Mitgliedstaaten uneinheitlich, wenn auch mehrheitlich positiv. Sie stiegen am stärksten im Vereinigten Königreich (+2,4%), gefolgt von Deutschland (+1,7%), Dänemark (+1,0%), Frankreich (+0,7%), Spanien (+0,6%) und den Niederlanden (+0,2%). In Finnland blieben die Investitionen stabil, während Rückgänge in Portugal (-2,6%), Italien (-1,2%), Belgien und Österreich (je -0,4%) und Schweden (-0,1%) verzeichnet wurden.

Die Ausfuhren gingen in Italien (-3,8%), Finnland (-1,3%), Griechenland (-0,9%) und Schweden (-0,6%) zurück, während der stärkste Anstieg in Irland (+4,6%) und Belgien (+1,9%) beobachtet wurde. Für Irland und Belgien wurden auch bei den Einfuhren die größten Zuwächse verzeichnet (+6,0% bzw. +3,6%), während Italien (-3,2%), Finnland (-1,6%), Portugal (-0,5%) und Österreich (-0,3%) als einzige Mitgliedstaaten Rückgänge verzeichneten.

**Verwendungskomponenten, Anteile am BIP in laufenden Preisen**



**T1 BIP UND VERWENDUNGSKOMPONENTEN**  
**EUROZONE, EU-15, EU-MITGLIEDSTAATEN UND HAUPTWIRTSCHAFTSPARTNER**  
 t/t-1 Prozentuale Veränderung gegenüber dem Vorquartal, saisonbereinigt, in konstanten Preisen (1995)

	BIP				Private Konsumausgaben				Konsumausgaben des Staates				Bruttoanlageinvestitionen				Vorratsveränderungen <sup>(1)</sup>				Binnennachfrage				Exporte				Importe				Außenbeitrag <sup>(1)</sup>			
	2003				2003				2003				2003				2003				2003				2003				2003							
	Q1	Q2	Q3	Q4	Q1	Q2	Q3	Q4	Q1	Q2	Q3	Q4	Q1	Q2	Q3	Q4	Q1	Q2	Q3	Q4	Q1	Q2	Q3	Q4	Q1	Q2	Q3	Q4	Q1	Q2	Q3	Q4	Q1	Q2	Q3	Q4
<b>EUROZONE</b>	0,0	-0,1	0,4	<b>0,3</b>	0,5	0,0	0,1	<b>0,0</b>	0,5	0,6	0,7	<b>0,4</b>	-0,8	-0,3	-0,2	<b>0,6</b>	0,2	0,2	-0,1	<b>0,5</b>	0,4	0,0	-0,1	<b>0,8</b>	-1,3	-0,8	2,2	<b>0,2</b>	-0,4	-0,5	1,1	<b>1,6</b>	2,4	2,3	2,7	<b>2,3</b>
<b>EU-15</b>	0,1	0,0	0,4	<b>0,4</b>	0,4	0,2	0,3	<b>0,2</b>	0,5	0,5	0,6	<b>0,6</b>	-0,9	-0,2	0,2	<b>0,8</b>	0,4	0,2	0,0	<b>0,6</b>	0,2	0,0	0,1	<b>1,0</b>	-0,5	-0,8	1,8	<b>0,3</b>	0,0	-0,8	1,1	<b>1,8</b>	1,4	1,4	1,7	<b>1,2</b>
EU-MITGLIEDSTAATEN																																				
<b>BE</b>	0,1	0,0	0,6	<b>0,7</b>	0,7	0,4	0,4	<b>0,0</b>	1,0	0,7	0,8	<b>0,0</b>	2,4	1,4	-3,1	<b>-0,4</b>	0,0	-1,5	0,4	<b>2,3</b>	0,2	-0,9	1,7	<b>1,9</b>	-0,2	1,8	-0,6	<b>1,9</b>	-0,1	0,7	0,8	<b>3,6</b>	4,4	5,3	4,2	<b>3,0</b>
<b>DK</b>	0,8	-0,5	0,1	<b>0,6</b>	-0,2	0,1	0,4	<b>1,9</b>	-0,3	0,7	-0,5	<b>0,1</b>	-1,1	-1,4	4,6	<b>1,0</b>	0,7	-0,2	-0,8	<b>-0,5</b>	0,6	-1,1	0,7	<b>1,7</b>	0,5	-0,4	-0,6	<b>0,3</b>	0,1	-1,8	0,7	<b>2,6</b>	4,0	4,6	4,0	<b>3,0</b>
<b>DE</b>	-0,2	-0,2	0,2	<b>0,2</b>	0,4	-0,4	-0,3	<b>-0,4</b>	0,1	0,7	0,7	<b>-0,2</b>	-1,5	-0,8	-0,5	<b>1,7</b>	-0,3	-0,1	-1,0	<b>-0,1</b>	0,5	0,0	-1,1	<b>1,0</b>	-0,5	-2,6	3,8	<b>0,3</b>	1,5	-2,3	0,2	<b>2,7</b>	4,4	4,2	5,5	<b>4,8</b>
<b>EL</b>	2,9	0,5	1,8	<b>-0,3</b>	:	:	:	:	:	:	:	:	:	:	:	:	:	:	:	:	3,0	0,3	2,1	<b>0,8</b>	-2,8	1,4	4,4	<b>-0,9</b>	-1,1	0,2	4,9	<b>3,3</b>	-8,0	-7,7	-8,0	<b>-9,2</b>
<b>ES</b>	0,5	0,7	0,6	<b>0,7</b>	0,6	1,1	0,2	<b>1,1</b>	1,3	1,2	1,2	<b>1,0</b>	0,4	-0,2	1,7	<b>0,6</b>	0,4	-0,2	0,5	<b>0,7</b>	0,1	0,2	1,4	<b>1,2</b>	-1,7	4,0	-1,0	<b>0,6</b>	-2,8	2,1	1,2	<b>2,2</b>	-3,4	-2,9	-3,6	<b>-4,2</b>
<b>FR</b>	0,0	-0,4	0,4	<b>0,5</b>	0,7	0,0	0,5	<b>0,3</b>	0,5	0,3	0,7	<b>1,0</b>	0,1	0,3	0,1	<b>0,7</b>	-0,2	-0,3	-0,6	<b>-0,4</b>	0,5	0,1	0,2	<b>0,8</b>	-1,6	-1,1	0,9	<b>1,0</b>	0,0	0,5	0,0	<b>2,1</b>	1,3	0,9	1,1	<b>0,8</b>
<b>IE</b>	-1,4	2,3	-1,2	<b>3,1</b>	:	:	:	:	1,1	0,5	1,3	:	:	:	:	:	:	:	:	:	-1,4	2,2	1,7	<b>4,1</b>	-3,0	2,8	0,8	<b>4,6</b>	-3,3	2,8	4,3	<b>6,0</b>	19,7	19,8	17,4	<b>16,6</b>
<b>IT</b>	-0,2	-0,1	0,4	<b>0,0</b>	0,2	0,1	0,4	<b>-0,3</b>	1,0	0,5	0,5	<b>0,0</b>	-4,9	-1,0	-0,9	<b>-1,2</b>	0,7	0,7	0,8	<b>1,5</b>	-0,1	0,0	0,3	<b>0,2</b>	-5,3	-0,1	5,7	<b>-3,8</b>	-4,8	0,1	5,2	<b>-3,2</b>	0,1	0,0	0,2	<b>0,0</b>
<b>LU</b>	:	:	:	:	:	:	:	:	:	:	:	:	:	:	:	:	:	:	:	:	:	:	:	:	:	:	:	:	:	:	:	:	:	:	:	:
<b>NL</b>	-0,3	-0,5	0,0	<b>0,4</b>	-0,4	-0,8	-0,6	<b>-0,3</b>	0,3	1,1	0,5	<b>1,0</b>	1,1	-0,5	-0,9	<b>0,2</b>	0,0	-0,1	0,0	<b>0,2</b>	-0,2	0,0	-0,6	<b>0,9</b>	-0,5	-0,8	1,0	<b>1,6</b>	-0,3	-0,2	0,2	<b>2,4</b>	5,8	5,3	5,9	<b>5,5</b>
<b>AT</b>	0,5	0,0	0,1	<b>0,1</b>	0,1	0,4	-0,3	<b>-0,1</b>	0,0	0,1	0,1	<b>0,3</b>	5,7	0,2	1,0	<b>-0,4</b>	0,5	0,5	0,3	<b>0,4</b>	1,7	0,7	-1,0	<b>-0,2</b>	0,9	-2,1	2,1	<b>0,3</b>	3,1	-0,9	0,0	<b>-0,3</b>	2,0	1,3	2,4	<b>2,7</b>
<b>PT</b>	0,2	0,0	-0,5	<b>-0,2</b>	-0,1	0,0	0,9	<b>0,1</b>	-0,2	-0,4	-0,5	<b>-0,5</b>	-4,5	-0,5	1,4	<b>-2,6</b>	0,3	0,5	0,7	<b>0,5</b>	-1,1	0,0	0,9	<b>-0,8</b>	3,4	-0,5	1,2	<b>1,1</b>	-0,4	-0,6	4,4	<b>-0,5</b>	-6,9	-6,8	-8,3	<b>-7,7</b>
<b>FI</b>	-0,3	0,8	0,8	<b>0,3</b>	0,7	1,0	0,7	<b>0,4</b>	-0,2	0,2	0,4	<b>0,2</b>	-1,0	-1,1	1,4	<b>0,0</b>	-1,0	-1,8	-1,1	<b>-1,0</b>	1,1	-0,6	1,6	<b>0,4</b>	-1,8	2,3	-0,4	<b>-1,3</b>	1,1	-0,7	0,9	<b>-1,6</b>	13,6	14,8	14,2	<b>14,1</b>
<b>SE</b>	0,5	0,4	0,6	<b>0,7</b>	0,3	0,4	0,7	<b>0,3</b>	-0,1	0,2	0,5	<b>0,1</b>	1,1	-2,0	-0,6	<b>-0,1</b>	0,6	0,2	0,0	<b>1,4</b>	-0,3	-0,7	0,1	<b>1,9</b>	2,9	3,5	1,7	<b>-0,6</b>	1,5	1,9	1,2	<b>1,5</b>	11,6	12,6	12,9	<b>11,9</b>
<b>UK</b>	0,3	0,6	0,8	<b>0,9</b>	0,0	0,7	0,9	<b>0,9</b>	1,0	0,1	0,2	<b>1,9</b>	-2,0	1,3	1,9	<b>2,4</b>	1,7	1,0	1,3	<b>1,4</b>	-0,4	0,1	1,2	<b>1,4</b>	3,9	-1,9	0,1	<b>1,3</b>	1,4	-2,8	1,3	<b>2,7</b>	-7,3	-6,8	-7,2	<b>-7,8</b>
EFTA																																				
<b>NO</b>	-0,1	-0,2	0,8	:	0,0	1,2	1,0	:	0,6	1,1	0,1	:	-2,1	-3,4	0,3	:	4,9	1,6	2,5	:	1,0	-1,4	0,8	:	-1,3	2,1	-1,2	:	1,6	-1,2	-1,5	:	2,5	3,7	3,8	:
<b>CH</b>	-1,2	0,0	0,4	:	0,1	0,6	0,2	:	0,2	0,6	0,8	:	-1,4	-2,5	5,9	:	-1,5	-3,4	-3,6	:	0,3	-2,1	1,3	:	-0,4	-1,2	2,8	:	3,6	-6,7	5,6	:	5,0	7,0	6,2	:
HAUPTWIRTSCHAFTSPARTNER																																				
<b>US</b>	0,5	0,8	2,0	<b>1,0</b>	0,6	0,8	1,7	<b>0,8</b>	0,2	1,7	0,0	<b>0,2</b>	0,0	1,6	3,5	<b>1,8</b>	0,9	0,9	0,7	<b>0,9</b>	0,2	1,1	1,7	<b>1,1</b>	-0,5	-0,3	2,4	<b>4,8</b>	-1,7	2,2	0,2	<b>3,9</b>	-5,8	-6,1	-5,8	<b>-5,8</b>
<b>JP</b>	0,6	0,8	0,6	<b>1,7</b>	0,4	0,3	0,5	<b>0,8</b>	0,4	-0,1	0,7	<b>0,5</b>	0,6	1,9	-0,9	<b>3,1</b>	0,1	0,0	0,4	<b>0,3</b>	0,5	0,6	0,5	<b>1,4</b>	1,3	1,6	3,2	<b>4,2</b>	0,8	-1,2	2,6	<b>1,4</b>	2,8	3,1	3,2	<b>3,5</b>
<b>CA</b>	0,6	-0,1	0,2	:	0,9	1,0	1,3	:	0,6	1,6	0,3	:	:	:	:	:	:	:	:	:	1,5	0,8	0,2	:	-1,3	-0,2	-0,4	:	0,9	1,9	-0,5	:	2,5	1,7	1,7	:

<sup>(1)</sup> Prozent des BIP. Die Vorratsveränderungen enthalten auch den Nettozugang an Wertsachen.

: Daten nicht verfügbar.

## T2

**BIP UND VERWENDUNGSKOMPONENTEN  
EUROZONE, EU-15, EU-MITGLIEDSTAATEN UND HAUPTWIRTSCHAFTSPARTNER**

t/t-4

Prozentuale Veränderung gegenüber dem gleichen Quartal des Vorjahres, saisonbereinigt, in konstanten Preisen (1995)

	BIP				Private Konsumausgaben				Konsumausgaben des Staates				Bruttoanlageinvestitionen				Binnennachfrage				Exporte				Importe						
	2003				2003				2003				2003				2003				2003				2003						
	Q1	Q2	Q3	Q4	Q1	Q2	Q3	Q4	Q1	Q2	Q3	Q4	Q1	Q2	Q3	Q4	Q1	Q2	Q3	Q4	Q1	Q2	Q3	Q4	Q1	Q2	Q3	Q4	Q1	Q2	Q3
<b>EUROZONE</b>	0,7	0,1	0,3	<b>0,6</b>	1,4	1,1	0,9	<b>0,6</b>	2,0	1,8	1,9	<b>2,2</b>	-1,8	-0,6	-1,0	<b>-0,7</b>	1,4	1,0	0,7	<b>1,1</b>	1,5	-1,3	-0,3	<b>0,3</b>	3,7	1,0	1,0	<b>1,8</b>			
<b>EU-15</b>	0,9	0,4	0,5	<b>0,9</b>	1,6	1,3	1,3	<b>1,0</b>	1,7	1,8	1,8	<b>2,2</b>	-1,2	-0,5	-0,5	<b>-0,1</b>	1,6	1,1	1,0	<b>1,3</b>	1,7	-1,2	-0,3	<b>0,9</b>	3,7	0,6	0,8	<b>2,0</b>			
<b>EU-MITGLIEDSTAATEN</b>																															
<b>BE</b>	1,5	0,8	0,8	<b>1,3</b>	2,0	1,8	1,5	<b>1,5</b>	2,9	2,8	2,9	<b>2,6</b>	-0,9	3,9	1,1	<b>0,2</b>	3,0	2,2	1,3	<b>3,0</b>	2,8	1,1	1,7	<b>2,9</b>	5,0	2,9	2,4	<b>5,1</b>			
<b>DK</b>	0,5	0,1	0,1	<b>1,0</b>	0,2	0,5	1,5	<b>2,2</b>	1,1	1,1	-0,3	<b>0,0</b>	-2,6	-3,5	1,6	<b>3,0</b>	0,7	-1,4	-0,6	<b>1,9</b>	1,2	1,3	-1,1	<b>-0,2</b>	1,6	-1,9	-2,8	<b>1,6</b>			
<b>DE</b>	0,1	-0,3	-0,3	<b>0,0</b>	0,7	0,0	-0,5	<b>-0,8</b>	0,4	0,8	1,0	<b>1,3</b>	-4,9	-2,4	-3,0	<b>-1,1</b>	0,9	0,4	-0,4	<b>0,3</b>	3,8	-1,0	0,7	<b>0,9</b>	6,9	1,1	0,2	<b>2,0</b>			
<b>EL</b>	4,3	4,5	5,0	<b>5,0</b>	:	:	:	:	:	:	:	:	:	:	:	:	4,5	4,4	5,2	<b>6,3</b>	0,0	1,0	3,2	<b>2,0</b>	1,8	1,6	4,2	<b>7,3</b>			
<b>ES</b>	2,2	2,3	2,4	<b>2,7</b>	3,0	2,8	3,1	<b>3,0</b>	4,3	4,5	4,8	<b>4,8</b>	3,2	3,4	3,0	<b>2,5</b>	3,6	3,2	3,6	<b>2,9</b>	4,4	7,8	2,2	<b>1,8</b>	8,5	10,1	5,9	<b>2,7</b>			
<b>FR</b>	0,7	-0,4	-0,2	<b>0,6</b>	2,0	1,6	1,5	<b>1,5</b>	3,0	2,1	2,0	<b>2,6</b>	-1,9	-1,6	-0,8	<b>1,1</b>	1,1	0,9	0,6	<b>1,5</b>	-0,3	-4,0	-3,3	<b>-0,9</b>	1,1	0,2	-0,5	<b>2,6</b>			
<b>IE</b>	0,6	2,3	-0,2	<b>2,7</b>	:	:	:	:	3,5	2,4	2,3	:	:	:	:	:	3,2	1,0	2,7	<b>6,8</b>	-12,7	-7,9	-7,0	<b>5,1</b>	-13,7	-11,3	-5,8	<b>9,8</b>			
<b>IT</b>	0,6	0,2	0,5	<b>0,1</b>	2,0	1,3	1,4	<b>0,3</b>	2,2	2,2	2,5	<b>2,1</b>	1,6	0,9	-2,7	<b>-7,8</b>	1,9	1,0	2,0	<b>0,3</b>	-5,2	-5,4	-1,2	<b>-3,8</b>	-0,9	-2,7	4,1	<b>-3,0</b>			
<b>LU</b>	:	:	:	:	:	:	:	:	:	:	:	:	:	:	:	:	:	:	:	:	:	:	:	:	:	:	:	:			
<b>NL</b>	-0,2	-1,1	-1,2	<b>-0,4</b>	0,1	-0,9	-2,0	<b>-2,1</b>	3,1	2,4	2,4	<b>2,8</b>	-6,8	-3,4	-2,0	<b>-0,1</b>	0,2	-0,5	-1,3	<b>0,1</b>	1,2	-1,3	-1,1	<b>1,4</b>	1,9	-0,4	-1,2	<b>2,2</b>			
<b>AT</b>	1,4	0,4	0,9	<b>0,8</b>	1,6	2,5	1,4	<b>0,0</b>	0,7	0,8	0,9	<b>0,4</b>	2,6	2,6	5,8	<b>6,7</b>	2,4	2,7	0,9	<b>1,2</b>	1,6	-1,3	1,8	<b>1,1</b>	3,4	2,7	1,8	<b>2,0</b>			
<b>PT</b>	-1,4	-2,2	-1,0	<b>-0,5</b>	-1,6	-1,5	-0,7	<b>0,8</b>	0,6	-0,3	-1,1	<b>-1,6</b>	-12,6	-12,3	-7,1	<b>-6,1</b>	-4,2	-3,9	-2,3	<b>-1,1</b>	6,0	0,6	4,2	<b>5,2</b>	-2,5	-4,1	0,0	<b>2,9</b>			
<b>FI</b>	2,4	1,4	2,0	<b>1,6</b>	4,0	3,6	3,8	<b>2,9</b>	0,8	0,7	0,7	<b>0,7</b>	-1,9	-4,6	-1,8	<b>-0,7</b>	2,4	0,7	1,5	<b>2,6</b>	4,0	1,6	1,1	<b>-1,3</b>	4,4	0,1	-0,5	<b>-0,3</b>			
<b>SE</b>	1,7	1,3	1,6	<b>2,1</b>	2,0	1,9	2,3	<b>1,8</b>	1,0	0,4	0,7	<b>0,6</b>	0,0	-3,5	-2,7	<b>-1,6</b>	1,9	0,9	0,5	<b>0,9</b>	1,4	5,8	7,8	<b>7,6</b>	1,9	6,5	7,0	<b>6,3</b>			
<b>UK</b>	1,9	2,2	2,2	<b>2,7</b>	2,7	2,3	2,7	<b>2,5</b>	0,1	2,3	1,8	<b>3,2</b>	3,5	1,4	2,8	<b>3,7</b>	2,5	2,2	2,6	<b>2,4</b>	2,9	-3,4	-3,0	<b>3,3</b>	4,5	-2,3	-1,0	<b>2,5</b>			
<b>EFTA</b>																															
<b>NO</b>	0,1	-1,8	0,2	:	2,7	3,2	3,4	:	-0,4	4,0	1,5	:	4,1	-6,8	2,2	:	2,3	-0,8	1,4	:	-0,3	-3,3	-2,0	:	5,9	-0,6	0,9	:			
<b>CH</b>	-0,5	-0,9	-0,7	:	0,1	0,9	0,9	:	1,7	2,2	2,0	:	-0,4	-3,8	-0,3	:	-0,1	-3,4	-0,3	:	0,5	-0,4	-0,5	:	1,6	-6,9	0,4	:			
<b>HAUPTWIRTSCHAFTSPARTNER</b>																															
<b>US</b>	2,1	2,4	3,6	<b>4,3</b>	2,3	2,5	3,7	<b>4,0</b>	3,9	4,8	4,2	<b>2,1</b>	0,9	2,2	5,5	<b>7,1</b>	2,7	2,9	3,8	<b>4,1</b>	1,7	-0,7	0,6	<b>6,4</b>	5,3	3,5	2,6	<b>4,5</b>			
<b>JP</b>	2,7	2,4	2,0	<b>3,8</b>	1,0	1,0	0,2	<b>2,0</b>	1,6	0,8	1,0	<b>1,4</b>	0,6	3,7	2,6	<b>4,9</b>	2,1	2,0	1,2	<b>3,0</b>	12,4	6,6	10,0	<b>10,6</b>	8,3	3,5	3,5	<b>3,7</b>			
<b>CA</b>	2,8	1,6	1,1	:	3,5	3,4	4,4	:	3,2	3,9	3,2	:	:	:	:	:	6,2	4,1	3,9	:	-1,6	-1,9	-4,1	:	6,4	3,8	2,1	:			

: Daten nicht verfügbar.

**T3 BEITRAG DER VERWENDUNGSKOMPONENTEN ZUR VERÄNDERUNG DES BIP**  
**EUROZONE, EU-15, EU-MITGLIEDSTAATEN UND HAUPTWIRTSCHAFTSPARTNER**  
 t/t-1 Veränderung des BIP gegenüber dem Vorquartal, saisonbereinigt, in konstanten Preisen (1995)

	BIP				Private Konsumausgaben				Konsumausgaben des Staates				Bruttoanlageinvestitionen				Vorratsveränderungen <sup>(1)</sup>				Binnennachfrage				Exporte				Importe				Außenbeitrag			
	2003				2003				2003				2003				2003				2003				2003				2003							
	Q1	Q2	Q3	Q4	Q1	Q2	Q3	Q4	Q1	Q2	Q3	Q4	Q1	Q2	Q3	Q4	Q1	Q2	Q3	Q4	Q1	Q2	Q3	Q4	Q1	Q2	Q3	Q4	Q1	Q2	Q3	Q4	Q1	Q2	Q3	Q4
<b>EUROZONE</b>	0,0	-0,1	0,4	<b>0,3</b>	0,3	0,0	0,1	<b>0,0</b>	0,1	0,1	0,1	<b>0,1</b>	-0,2	-0,1	0,0	<b>0,1</b>	0,2	0,0	-0,3	<b>0,6</b>	0,4	0,0	-0,1	<b>0,8</b>	-0,5	-0,3	0,8	<b>0,1</b>	0,1	0,2	-0,4	<b>-0,6</b>	-0,4	-0,1	0,5	<b>-0,5</b>
<b>EU-15</b>	0,1	0,0	0,4	<b>0,4</b>	0,2	0,1	0,2	<b>0,1</b>	0,1	0,1	0,1	<b>0,1</b>	-0,2	0,0	0,0	<b>0,2</b>	0,1	-0,2	-0,2	<b>0,5</b>	0,2	0,0	0,1	<b>0,9</b>	-0,2	-0,3	0,7	<b>0,1</b>	0,0	0,3	-0,4	<b>-0,7</b>	-0,2	0,0	0,3	<b>-0,5</b>
<b>EU-MITGLIEDSTAATEN</b>																																				
<b>BE</b>	0,1	0,0	0,6	<b>0,7</b>	0,4	0,2	0,2	<b>0,0</b>	0,2	0,2	0,2	<b>0,0</b>	0,5	0,3	-0,7	<b>-0,1</b>	-0,9	-1,5	1,9	<b>1,9</b>	0,2	-0,9	1,7	<b>1,9</b>	-0,2	1,4	-0,5	<b>1,5</b>	0,1	-0,6	-0,6	<b>-2,7</b>	-0,1	0,9	-1,1	<b>-1,2</b>
<b>DK</b>	0,8	-0,5	0,1	<b>0,6</b>	-0,1	0,1	0,2	<b>0,9</b>	-0,1	0,2	-0,1	<b>0,0</b>	-0,3	-0,3	1,1	<b>0,2</b>	1,2	-0,9	-0,6	<b>0,2</b>	0,6	-1,1	0,7	<b>1,6</b>	0,2	-0,2	-0,3	<b>0,1</b>	0,0	0,8	-0,3	<b>-1,1</b>	0,2	0,6	-0,6	<b>-1,0</b>
<b>DE</b>	-0,2	-0,2	0,2	<b>0,2</b>	0,2	-0,2	-0,2	<b>-0,2</b>	0,0	0,1	0,1	<b>0,0</b>	-0,3	-0,1	-0,1	<b>0,3</b>	0,5	0,3	-1,0	<b>0,9</b>	0,4	0,0	-1,1	<b>0,9</b>	-0,2	-0,9	1,4	<b>0,1</b>	-0,5	0,8	-0,1	<b>-0,8</b>	-0,7	-0,2	1,3	<b>-0,7</b>
<b>EL</b>	2,9	0,5	1,8	<b>-0,3</b>	:	:	:	:	:	:	:	:	:	:	:	:	:	:	:	:	3,2	0,3	2,3	<b>0,8</b>	-0,6	0,3	0,9	<b>-0,2</b>	0,3	-0,1	-1,4	<b>-1,0</b>	-0,3	0,2	-0,5	<b>-1,2</b>
<b>ES</b>	0,5	0,7	0,6	<b>0,7</b>	0,4	0,6	0,1	<b>0,6</b>	0,2	0,2	0,2	<b>0,2</b>	0,1	0,0	0,4	<b>0,2</b>	-0,6	-0,6	0,6	<b>0,3</b>	0,1	0,2	1,4	<b>1,3</b>	-0,5	1,2	-0,3	<b>0,2</b>	1,0	-0,7	-0,4	<b>-0,7</b>	0,4	0,5	-0,7	<b>-0,6</b>
<b>FR</b>	0,0	-0,4	0,4	<b>0,5</b>	0,4	0,0	0,3	<b>0,2</b>	0,1	0,1	0,2	<b>0,2</b>	0,0	0,1	0,0	<b>0,1</b>	0,0	-0,1	-0,3	<b>0,2</b>	0,5	0,1	0,2	<b>0,7</b>	-0,5	-0,3	0,2	<b>0,3</b>	0,0	-0,1	0,0	<b>-0,6</b>	-0,5	-0,4	0,2	<b>-0,3</b>
<b>IE</b>	-1,4	2,3	-1,2	<b>3,1</b>	:	:	:	:	0,2	0,1	0,2	:	:	:	:	:	:	:	:	:	-1,1	1,8	1,4	<b>3,4</b>	-3,0	2,7	0,8	<b>4,7</b>	2,7	-2,2	-3,3	<b>-5,0</b>	-0,3	0,5	-2,5	<b>-0,3</b>
<b>IT</b>	-0,2	-0,1	0,4	<b>0,0</b>	0,1	0,1	0,2	<b>-0,2</b>	0,2	0,1	0,1	<b>0,0</b>	-1,1	-0,2	-0,2	<b>-0,2</b>	0,7	0,0	0,2	<b>0,6</b>	-0,1	0,0	0,3	<b>0,2</b>	-1,5	0,0	1,5	<b>-1,1</b>	1,4	0,0	-1,4	<b>0,9</b>	-0,2	-0,1	0,2	<b>-0,2</b>
<b>LU</b>	:	:	:	:	:	:	:	:	:	:	:	:	:	:	:	:	:	:	:	:	:	:	:	:	:	:	:	:	:	:	:	:				
<b>NL</b>	-0,3	-0,5	0,0	<b>0,4</b>	-0,2	-0,4	-0,3	<b>-0,2</b>	0,1	0,3	0,1	<b>0,2</b>	0,2	-0,1	-0,2	<b>0,0</b>	0,3	-0,1	0,1	<b>0,2</b>	-0,2	0,0	-0,6	<b>0,9</b>	-0,3	-0,6	0,7	<b>1,1</b>	0,2	0,1	-0,2	<b>-1,5</b>	-0,1	-0,5	0,6	<b>-0,4</b>
<b>AT</b>	0,5	0,0	0,1	<b>0,1</b>	0,0	0,2	-0,2	<b>-0,1</b>	0,0	0,0	0,0	<b>0,0</b>	1,3	0,1	0,2	<b>-0,1</b>	0,2	0,0	-0,2	<b>0,1</b>	1,6	0,7	-1,0	<b>-0,2</b>	0,5	-1,2	1,1	<b>0,2</b>	-1,6	0,5	0,0	<b>0,1</b>	-1,1	-0,7	1,1	<b>0,3</b>
<b>PT</b>	0,2	0,0	-0,5	<b>-0,2</b>	-0,1	0,0	0,6	<b>0,0</b>	0,0	-0,1	-0,1	<b>-0,1</b>	-1,1	-0,1	0,3	<b>-0,6</b>	0,1	0,2	0,2	<b>-0,2</b>	-1,2	0,0	1,0	<b>-0,9</b>	1,2	-0,2	0,4	<b>0,4</b>	0,2	0,3	-1,9	<b>0,2</b>	1,4	0,1	-1,5	<b>0,7</b>
<b>FI</b>	-0,3	0,8	0,8	<b>0,3</b>	0,4	0,5	0,3	<b>0,2</b>	0,0	0,0	0,1	<b>0,0</b>	-0,2	-0,2	0,2	<b>0,0</b>	0,8	-0,9	0,7	<b>0,1</b>	1,0	-0,5	1,4	<b>0,4</b>	-0,9	1,1	-0,2	<b>-0,6</b>	-0,4	0,2	-0,3	<b>0,6</b>	-1,3	1,3	-0,5	<b>-0,1</b>
<b>SE</b>	0,5	0,4	0,6	<b>0,7</b>	0,1	0,2	0,3	<b>0,1</b>	0,0	0,0	0,1	<b>0,0</b>	0,2	-0,3	-0,1	<b>0,0</b>	-0,5	-0,4	-0,2	<b>1,4</b>	-0,3	-0,7	0,1	<b>1,6</b>	1,4	1,8	0,9	<b>-0,3</b>	-0,6	-0,7	-0,5	<b>-0,6</b>	0,8	1,0	0,4	<b>-1,0</b>
<b>UK</b>	0,3	0,6	0,8	<b>0,9</b>	0,0	0,5	0,6	<b>0,6</b>	0,2	0,0	0,0	<b>0,3</b>	-0,4	0,3	0,4	<b>0,5</b>	-0,2	-0,7	0,3	<b>0,2</b>	-0,4	0,1	1,3	<b>1,5</b>	1,2	-0,6	0,0	<b>0,4</b>	-0,6	1,1	-0,5	<b>-1,0</b>	0,7	0,5	-0,5	<b>-0,6</b>
<b>EFTA</b>																																				
<b>NO</b>	-0,1	-0,2	0,8	:	0,0	0,6	0,5	:	0,1	0,2	0,0	:	-0,4	-0,7	0,1	:	2,5	-3,2	0,9	:	1,0	-1,4	0,8	:	-0,5	0,8	-0,5	:	-0,6	0,4	0,5	:	-1,1	1,2	0,1	:
<b>CH</b>	-1,2	0,0	0,4	:	0,1	0,4	0,1	:	0,0	0,1	0,1	:	-0,3	-0,5	1,1	:	0,4	-1,9	-0,2	:	0,3	-2,0	1,2	:	-0,2	-0,5	1,2	:	-1,3	2,4	-1,9	:	-1,4	2,0	-0,8	:
<b>HAUPTWIRTSCHAFTSPARTNER</b>																																				
<b>US</b>	0,5	0,8	2,0	<b>1,0</b>	0,4	0,6	1,2	<b>0,6</b>	0,0	0,2	0,0	<b>0,0</b>	0,0	0,3	0,7	<b>0,4</b>	-0,2	0,0	-0,1	<b>0,2</b>	0,2	1,2	1,8	<b>1,1</b>	-0,1	0,0	0,3	<b>0,5</b>	0,3	-0,4	0,0	<b>-0,7</b>	0,2	-0,4	0,2	<b>-0,1</b>
<b>JP</b>	0,6	0,8	0,6	<b>1,7</b>	0,2	0,2	0,3	<b>0,5</b>	0,1	0,0	0,1	<b>0,1</b>	0,2	0,5	-0,2	<b>0,8</b>	0,1	-0,1	0,3	<b>0,0</b>	0,5	0,5	0,5	<b>1,3</b>	0,2	0,2	0,4	<b>0,5</b>	-0,1	0,1	-0,2	<b>-0,1</b>	0,1	0,3	0,2	<b>0,4</b>
<b>CA</b>	0,6	-0,1	0,2	:	0,5	0,6	0,7	:	0,1	0,3	0,1	:	:	:	:	:	:	:	:	:	1,5	0,8	0,2	:	-0,5	-0,1	-0,2	:	-0,3	-0,7	0,2	:	-0,9	-0,8	0,0	:

: Daten nicht verfügbar.

<sup>(1)</sup> Die Vorratsveränderungen enthalten auch den Nettozugang an Wertsachen.

# T4 BIP UND VERWENDUNGSKOMPONENTEN EUROZONE, EU-15, EU-MITGLIEDSTAATEN UND HAUPTWIRTSCHAFTSPARTNER

Niveaus Viertes Quartal 2003, in Millionen Euro, saisonbereinigt, in jeweiligen Preisen

	BIP					Binnennachfrage			Außenbeitrag
		Private Konsumausgaben	Konsumausgaben des Staates	Bruttoanlage- investitionen	Vorrats- veränderungen <sup>(1)</sup>		Exporte	Importe	
<b>EUROZONE</b>	1.833.533,6	1.045.384,3	379.485,7	362.286,4	7.512,7	1.794.669,1	652.605,5	613.741,0	38.864,6
<b>EU-15</b>	2.350.901,6	1.363.774,3	496.780,9	448.837,4	8.429,2	2.317.821,8	802.403,1	769.323,2	33.079,9
<b>EU-MITGLIEDSTAATEN</b>									
<b>BE</b>	67.699,0	37.008,0	15.571,0	12.771,0	1.594,0	66.945,0	55.673,0	54.919,0	754,0
<b>DK</b>	47.536,1	22.631,6	12.535,6	9.522,6	-23,5	44.731,1	20.456,6	17.651,6	2.805,0
<b>DE</b>	535.600,0	311.550,0	102.640,0	95.470,0	1.580,0	511.240,0	192.940,0	168.580,0	24.360,0
<b>EL</b>	40.219,0	:	:	:	:	43.381,0	7.814,0	10.976,0	-3.162,0
<b>ES</b>	191.110,0	110.100,0	34.335,0	49.140,0	1.843,0	195.418,0	52.579,0	56.887,0	-4.308,0
<b>FR</b>	391.603,2	217.060,2	95.690,8	75.294,2	-2.026,6	386.018,7	101.881,4	96.296,9	5.584,5
<b>IE</b>	34.136,0	:	:	:	:	29.561,9	28.390,4	23.816,3	4.574,1
<b>IT</b>	328.757,4	198.369,6	63.698,0	61.378,2	3.327,2	326.773,0	82.676,9	80.692,4	1.984,5
<b>LU</b>	:	:	:	:	:	:	:	:	:
<b>NL</b>	114.492,0	55.779,0	29.374,0	22.944,0	305,0	109.230,0	70.282,0	65.020,0	5.262,0
<b>AT</b>	56.660,8	32.017,9	10.622,5	12.824,4	173,8	55.503,5	29.445,8	28.288,5	1.157,3
<b>PT</b>	32.875,3	20.281,0	6.868,4	7.195,2	196,0	34.540,6	10.304,7	11.970,0	-1.665,3
<b>FI</b>	36.334,0	18.973,0	8.017,0	6.507,0	-1.007,0	33.762,0	13.006,0	10.434,0	2.572,0
<b>SE</b>	:	:	:	:	:	:	:	:	:
<b>UK</b>	402.308,1	262.817,4	85.627,9	66.253,8	516,1	415.215,1	99.651,6	112.558,6	-12.907,0
<b>EFTA</b>									
<b>NO</b>	:	:	:	:	:	:	:	:	:
<b>CH</b>	70.322,9	43.121,6	8.252,2	14.088,6	-470,5	64.991,9	31.293,5	25.962,5	5.331,0
<b>HAUPTWIRTSCHAFTSPARTNER</b>									
<b>US</b>	2.367.956,3	1.665.075,7	362.552,6	443.082,4	1.577,0	2.472.287,6	232.506,3	336.837,7	-104.331,4
<b>JP</b>	971.354,8	549.807,3	168.293,4	231.055,2	3.567,2	952.723,1	116.627,1	97.995,4	18.631,7
<b>CA</b>	:	:	:	:	:	:	:	:	:

: Daten nicht verfügbar.

<sup>(1)</sup> Die Vorratsveränderungen enthalten auch den Nettozugang an Wertsachen.

**T5 BIP UND VERWENDUNGSKOMPONENTEN**  
**EUROZONE, EU-15, EU-MITGLIEDSTAATEN UND HAUPTWIRTSCHAFTSPARTNER**  
 1995=100 Volumenindex, 1995=100

	BIP				Private Konsumausgaben				Konsumausgaben des Staates				Bruttoanlageinvestitionen				Binnennachfrage				Exporte				Importe			
	2003				2003				2003				2003				2003				2003							
	Q1	Q2	Q3	Q4	Q1	Q2	Q3	Q4	Q1	Q2	Q3	Q4	Q1	Q2	Q3	Q4	Q1	Q2	Q3	Q4	Q1	Q2	Q3	Q4	Q1	Q2	Q3	Q4
<b>EUROZONE</b>	116,7	116,6	117,0	<b>117,4</b>	116,2	116,2	116,3	<b>116,4</b>	115,8	116,5	117,3	<b>117,8</b>	116,7	116,3	116,1	<b>116,7</b>	115,9	115,9	115,8	<b>116,7</b>	153,0	151,8	155,2	<b>155,5</b>	152,3	151,5	153,1	<b>155,5</b>
<b>EU-15</b>	117,6	117,6	118,1	<b>118,6</b>	118,4	118,6	118,9	<b>119,1</b>	115,1	115,7	116,4	<b>117,1</b>	120,1	119,9	120,2	<b>121,2</b>	117,9	117,9	118,0	<b>119,2</b>	152,1	151,0	153,7	<b>154,3</b>	155,0	153,7	155,4	<b>158,2</b>
<b>EU-MITGLIEDSTAATEN</b>																												
<b>BE</b>	116,6	116,6	117,3	<b>118,1</b>	115,2	115,7	116,2	<b>116,2</b>	117,2	118,0	119,0	<b>119,0</b>	120,8	122,5	118,6	<b>118,2</b>	116,6	115,6	117,6	<b>119,9</b>	134,7	137,1	136,3	<b>138,9</b>	136,0	137,0	138,1	<b>143,0</b>
<b>DK</b>	117,8	117,3	117,3	<b>118,1</b>	108,5	108,7	109,2	<b>111,2</b>	116,2	117,0	116,4	<b>116,6</b>	148,4	146,3	152,9	<b>154,5</b>	117,9	116,6	117,4	<b>119,4</b>	158,9	158,3	157,3	<b>157,8</b>	164,6	161,7	162,8	<b>167,1</b>
<b>DE</b>	110,5	110,3	110,5	<b>110,8</b>	110,3	109,8	109,5	<b>109,0</b>	108,9	109,7	110,4	<b>110,2</b>	96,3	95,6	95,1	<b>96,6</b>	106,3	106,3	105,1	<b>106,2</b>	166,3	162,1	168,2	<b>168,7</b>	150,4	146,9	147,1	<b>151,1</b>
<b>EL</b>	132,3	132,9	135,4	<b>134,9</b>	:	:	:	:	:	:	:	:	:	:	:	:	133,1	133,4	136,3	<b>137,3</b>	158,6	160,9	168,0	<b>166,5</b>	154,4	154,7	162,2	<b>167,5</b>
<b>ES</b>	128,4	129,4	130,2	<b>131,2</b>	128,6	130,0	130,2	<b>131,6</b>	131,4	132,9	134,5	<b>135,9</b>	144,5	144,2	146,6	<b>147,5</b>	132,6	132,9	134,7	<b>136,4</b>	171,3	178,2	176,4	<b>177,5</b>	189,3	193,4	195,8	<b>200,0</b>
<b>FR</b>	118,7	118,2	118,7	<b>119,3</b>	118,3	118,4	118,9	<b>119,3</b>	118,5	118,8	119,7	<b>120,9</b>	124,9	125,2	125,3	<b>126,2</b>	118,8	118,9	119,1	<b>120,0</b>	149,6	148,0	149,3	<b>150,8</b>	152,3	153,0	153,1	<b>156,3</b>
<b>IE</b>	:	:	:	:	:	:	:	:	:	:	:	:	:	:	:	:	:	:	:	:	:	:	:	:	:	:	:	:
<b>IT</b>	112,5	112,4	112,9	<b>112,8</b>	116,5	116,6	117,0	<b>116,6</b>	112,4	113,0	113,6	<b>113,6</b>	126,3	125,1	124,0	<b>122,5</b>	117,1	117,1	117,4	<b>117,6</b>	112,7	112,5	119,0	<b>114,4</b>	132,2	132,3	139,2	<b>134,7</b>
<b>LU</b>	:	:	:	:	:	:	:	:	:	:	:	:	:	:	:	:	:	:	:	:	:	:	:	:	:	:	:	:
<b>NL</b>	121,4	120,7	120,7	<b>121,2</b>	124,2	123,3	122,5	<b>122,1</b>	122,1	123,3	123,9	<b>125,1</b>	120,2	119,6	118,5	<b>118,7</b>	121,6	121,5	120,8	<b>121,9</b>	145,2	144,0	145,5	<b>147,9</b>	148,3	148,1	148,4	<b>152,1</b>
<b>AT</b>	117,7	117,7	117,8	<b>117,9</b>	117,8	118,3	118,0	<b>117,8</b>	104,6	104,7	104,8	<b>105,1</b>	116,2	116,5	117,7	<b>117,2</b>	114,5	115,3	114,2	<b>113,9</b>	177,8	174,0	177,7	<b>178,1</b>	168,1	166,6	166,6	<b>166,2</b>
<b>PT</b>	122,3	122,4	121,7	<b>121,4</b>	121,5	121,5	122,5	<b>122,6</b>	128,3	127,8	127,2	<b>126,6</b>	128,3	127,6	129,4	<b>126,1</b>	123,1	123,0	124,2	<b>123,1</b>	150,3	149,5	151,2	<b>152,9</b>	147,7	146,8	153,3	<b>152,5</b>
<b>FI</b>	131,2	132,2	133,4	<b>133,7</b>	126,3	127,6	128,5	<b>129,0</b>	116,6	116,8	117,3	<b>117,5</b>	138,4	136,8	138,8	<b>138,8</b>	123,0	122,2	124,2	<b>124,7</b>	173,8	177,7	177,0	<b>174,6</b>	159,2	158,1	159,5	<b>156,9</b>
<b>SE</b>	122,4	122,8	123,5	<b>124,3</b>	120,6	121,1	122,0	<b>122,3</b>	108,1	108,3	108,8	<b>108,9</b>	123,0	120,5	119,8	<b>119,7</b>	115,9	115,0	115,2	<b>117,4</b>	159,3	164,8	167,7	<b>166,6</b>	148,4	151,2	153,0	<b>155,4</b>
<b>UK</b>	122,5	123,2	124,2	<b>125,4</b>	131,6	132,5	133,7	<b>134,9</b>	112,9	113,0	113,2	<b>115,4</b>	141,6	143,5	146,3	<b>149,8</b>	130,8	130,9	132,5	<b>134,4</b>	142,4	139,6	139,7	<b>141,6</b>	171,1	166,3	168,4	<b>172,9</b>
<b>EFTA</b>																												
<b>NO</b>	122,6	122,4	123,4	:	129,2	130,6	131,9	:	121,8	123,1	123,2	:	121,2	117,1	117,5	:	127,5	125,7	126,7	:	124,7	127,3	125,8	:	139,7	138,0	135,9	:
<b>CH</b>	109,6	109,6	110,1	:	112,2	112,9	113,1	:	112,5	113,1	114,0	:	102,5	99,9	105,8	:	108,3	106,0	107,4	:	134,4	132,8	136,6	:	133,3	124,4	131,4	:
<b>HAUPTWIRTSCHAFTSPARTNER</b>																												
<b>US</b>	127,1	128,1	130,6	<b>132,0</b>	133,3	134,4	136,7	<b>137,8</b>	118,7	120,7	120,7	<b>120,9</b>	140,0	142,3	147,2	<b>149,9</b>	132,8	134,3	136,5	<b>138,0</b>	130,1	129,7	132,8	<b>139,2</b>	176,9	180,9	181,2	<b>188,2</b>
<b>JP</b>	108,7	109,6	110,3	<b>112,2</b>	107,6	107,9	108,4	<b>109,3</b>	123,7	123,6	124,5	<b>125,0</b>	98,9	100,8	100,0	<b>103,1</b>	107,2	107,8	108,3	<b>109,8</b>	141,5	143,7	148,3	<b>154,5</b>	127,8	126,3	129,6	<b>131,4</b>
<b>CA</b>	130,7	130,6	130,8	:	129,3	130,6	132,3	:	115,0	116,9	117,3	:	:	:	:	:	131,6	132,6	132,8	:	143,4	143,0	142,4	:	147,0	149,9	149,1	:

: Daten nicht verfügbar.

# Weitere Informationsquellen:

## ➤ Datenbanken

New Cronos, Thema 2, Bereich: quart

Wenn Sie weitere Auskünfte wünschen oder an unseren Veröffentlichungen, Datenbanken oder Auszügen daraus interessiert sind, wenden Sie sich bitte an einen unserer **Data Shops**:

DANMARK	DEUTSCHLAND	ESPAÑA	FRANCE	ITALIA – Roma
<b>DANMARKS STATISTIK Bibliotek og Information Eurostat Data Shop</b> Sejrgade 11 DK-2100 KØBENHAVN Ø Tlf. (45) 39 17 30 30 Fax (45) 39 17 30 03 E-mail: bib@dst.dk URL: <a href="http://www.dst.dk/bibliotek">http://www.dst.dk/bibliotek</a>	<b>Statistisches Bundesamt Eurostat Data Shop Berlin</b> Otto-Braun-Straße 70-72 (Eingang: Karl-Marx-Allee) D-10178 Berlin Tel. (49) 1888-644 94 27/28 (49) 611 75 94 27 Fax (49) 1888-644 94 30 E-Mail: <a href="mailto:datashop@destatis.de">datashop@destatis.de</a> URL: <a href="http://www.eu-datashop.de/">http://www.eu-datashop.de/</a>	<b>INE Eurostat Data Shop</b> Paseo de la Castellana, 183 Despacho 011B Entrada por Estébanez Calderón E-28046 MADRID Tel. (34) 915 839 167/ 915 839 500 Fax (34) 915 830 357 E-mail: <a href="mailto:datashop.eurostat@ine.es">datashop.eurostat@ine.es</a> URL: <a href="http://www.ine.es/produser/datashop/index.html">http://www.ine.es/produser/datashop/index.html</a> Member of the MIDAS Net	<b>INSEE Info Service Eurostat Data Shop</b> 195, rue de Bercy Tour Gamma A F-75582 PARIS CEDEX 12 Tél. (33) 1 53 17 88 44 Fax (33) 1 53 17 88 22 E-mail: <a href="mailto:datashop@insee.fr">datashop@insee.fr</a> Member of the MIDAS Net	<b>ISTAT Centro di informazione statistica Sede di Roma Eurostat Data Shop</b> Via Cesare Balbo, 11a I-00184 Roma Tel. (39) 06 46 73 32 28 Fax (39) 06 46 73 31 01/ 07 E-mail: <a href="mailto:datashop@istat.it">datashop@istat.it</a> URL: <a href="http://www.istat.it/Prodotti-e/Allegati/Eurostatdatashop.html">http://www.istat.it/Prodotti-e/Allegati/Eurostatdatashop.html</a> Member of the MIDAS Net
ITALIA – Milano	NEDERLAND	PORTUGAL	SUOMI/FINLAND	SVERIGE
<b>ISTAT Ufficio Regionale per la Lombardia Eurostat Data Shop</b> Via Fieno 3 I-20123 MILANO Tel. (39) 02 80 61 32 460 Fax (39) 02 80 61 32 304 E-mail: <a href="mailto:mileuro@tin.it">mileuro@tin.it</a> URL: <a href="http://www.istat.it/Prodotti-e/Allegati/Eurostatdatashop.html">http://www.istat.it/Prodotti-e/Allegati/Eurostatdatashop.html</a> Member of the MIDAS Net	<b>Centraal Bureau voor de Statistiek Eurostat Data Shop - Voorburg</b> Postbus 4000 NL-2270 JM VOORBURG Nederland Tel. (31) 70 337 49 00 Fax (31) 70 337 59 84 E-mail: <a href="mailto:datashop@cbs.nl">datashop@cbs.nl</a> URL: <a href="http://www.cbs.nl/eurodatashop">www.cbs.nl/eurodatashop</a>	<b>Eurostat Data Shop Lisboa INE/Serviço de Difusão</b> Av. António José de Almeida, 2 P-1000-043 LISBOA Tel. (351) 21 842 61 00 Fax (351) 21 842 63 64 E-mail: <a href="mailto:data.shop@ine.pt">data.shop@ine.pt</a>	<b>Statistics Finland Eurostat Data Shop Helsinki Tilastokirjasto</b> PL 2B FIN-00022 Tilastokeskus Työpajakuu 13 B, 2 Kerros, Helsinki P. (358) 9 17 34 22 21 F. (358) 9 17 34 22 79 Sähköposti: <a href="mailto:datashop@stat.fi">datashop@stat.fi</a> URL: <a href="http://www.tilastokeskus.fi/tk/tilastokirjasto/">http://www.tilastokeskus.fi/tk/tilastokirjasto/</a>	<b>Statistics Sweden Information service Eurostat Data Shop</b> Karlavägen 100 - Box 24 300 S-104 51 STOCKHOLM Tfn (46) 8 50 69 48 01 Fax (46) 8 50 69 48 99 E-post: <a href="mailto:infoservice@scb.se">infoservice@scb.se</a> URL: <a href="http://www.scb.se/templates/Standard_22884.asp">http://www.scb.se/templates/Standard_22884.asp</a>
UNITED KINGDOM	NORGE	SCHWEIZ/SUISSE/SVIZZERA	UNITED STATES OF AMERICA	
<b>Eurostat Data Shop Office for National Statistics</b> Room 1.015 Cardiff Road Newport South Wales NP10 8XG United Kingdom Tel. (44) 1633 81 33 69 Fax (44) 1633 81 33 33 E-mail: <a href="mailto:eurostat.datashop@ons.gov.uk">eurostat.datashop@ons.gov.uk</a>	<b>Statistics Norway Library and Information Centre Eurostat Data Shop</b> Kongens gate 6 Boks 8131 Dep. N-0033 OSLO Tel. (47) 21 09 46 42 / 43 Fax (47) 21 09 45 04 E-mail: <a href="mailto:Datashop@ssb.no">Datashop@ssb.no</a> URL: <a href="http://www.ssb.no/biblioteket/datashop/">http://www.ssb.no/biblioteket/datashop/</a>	<b>Statistisches Amt des Kantons Zürich Eurostat Data Shop</b> Bleicherweg 5 CH-8090 Zürich Tel. (41) 1 225 12 12 Fax (41) 1 225 12 99 E-mail: <a href="mailto:datashop@statistik.zh.ch">datashop@statistik.zh.ch</a> URL: <a href="http://www.statistik.zh.ch">http://www.statistik.zh.ch</a>	<b>Harver Analytics Eurostat Data Shop</b> 60 East 42nd Street Suite 3310 NEW YORK, NY 10165 USA Tel. (1) 212 986 93 00 Fax (1) 212 986 69 81 E-mail: <a href="mailto:eurodata@haver.com">eurodata@haver.com</a> URL: <a href="http://www.haver.com/">http://www.haver.com/</a>	

Media Support Eurostat (nur für Journalisten):  
 Bech Gebäude Büro A4/017 • L-2920 Luxembourg • Tel. (352) 4301 33408 • Fax (352) 4301 35349 • e-mail: [eurostat-mediasupport@cec.eu.int](mailto:eurostat-mediasupport@cec.eu.int)

### Auskünfte zur Methodik:

Roberto BARCELLAN Tel. (352) 4301 35802 E-mail : [Roberto.Barcellan@cec.eu.int](mailto:Roberto.Barcellan@cec.eu.int) Eurostat / C2, L-2920 Luxembourg  
 Ingo KUHNERT Tel. (352) 4301 35234 E-mail : [Ingo.Kuhnert@cec.eu.int](mailto:Ingo.Kuhnert@cec.eu.int) Fax. (352) 4301 33879  
 ORIGINAL: Englisch

Unsere Internet-Adresse: [www.europa.eu.int/comm/eurostat/](http://www.europa.eu.int/comm/eurostat/) Dort finden Sie weitere Informationen.

### Ein Verzeichnis unserer Verkaufsstellen in der ganzen Welt erhalten Sie beim **Amt für amtliche Veröffentlichungen der Europäischen Gemeinschaften**

2 rue Mercier – L-2985 Luxembourg  
 Tel. (352) 2929 42118 Fax (352) 2929 42709  
 URL: <http://publications.eu.int>  
 E-mail: [info-info-opoce@cec.eu.int](mailto:info-info-opoce@cec.eu.int)

BELGIQUE/BELGIË – DANMARK – DEUTSCHLAND – GREECE/ELLADA – ESPAÑA – FRANCE – IRELAND – ITALIA – LUXEMBOURG – NEDERLAND – ÖSTERREICH  
 PORTUGAL – SUOMI/FINLAND – SVERIGE – UNITED KINGDOM – ISLAND – NORGE – SCHWEIZ/SUISSE/SVIZZERA – BALGARUA – CESKÁ REPUBLIKA – CYPRUS  
 EESTI – HRVATSKA – MAGYARORSZÁG – MALTA – POLSKA – ROMÂNIA – RUSSIA – SLOVAKIA – SLOVENIA – TÜRKIYE – AUSTRALIA – CANADA – EGYPT – INDIA  
 ISRAËL – JAPAN – MALAYSIA – PHILIPPINES – SOUTH KOREA – THAILAND – UNITED STATES OF AMERICA

## Bestellschein

Ich möchte „Statistik kurz gefasst“ abonnieren (vom 1.1.2004 bis 31.12.2004):  
 (Anschriften der Data Shops und Verkaufsstellen siehe oben)  
 Alle 9 Themenkreise (etwa 200 Ausgaben)

- Papier: 240 EUR  
 Gewünschte Sprache:  DE  EN  FR

Statistik kurz gefasst kann von der Eurostat Web-Seite kostenlos als pdf-Datei heruntergeladen werden. Sie müssen sich lediglich dort eintragen.  
 Für andere Lösungen wenden Sie sich bitte an Ihren Data Shop.

- Bitte schicken Sie mir ein Gratisexemplar des „Eurostat Minikatalogs“ (er enthält eine Auswahl der Produkte und Dienste von Eurostat)  
 Gewünschte Sprache:  DE  EN  FR
- Ich möchte das Gratisabonnement von „Statistische Referenzen“ (Kurzinformationen zu den Produkten und Diensten von Eurostat)  
 Gewünschte Sprache:  DE  EN  FR

- Herr  Frau  
 (bitte in Großbuchstaben)

Name: \_\_\_\_\_ Vorname: \_\_\_\_\_

Firma: \_\_\_\_\_ Abteilung: \_\_\_\_\_

Funktion: \_\_\_\_\_

Adresse: \_\_\_\_\_

PLZ: \_\_\_\_\_ Stadt: \_\_\_\_\_

Land: \_\_\_\_\_

Tel.: \_\_\_\_\_ Fax: \_\_\_\_\_

E-mail: \_\_\_\_\_

### Zahlung nach Erhalt der Rechnung vorzugsweise:

- durch Banküberweisung

- Visa  Eurocard

Karten-Nr.: \_\_\_\_\_ gültig bis: \_\_\_\_/\_\_\_\_

Ihre MwSt.-Nr. f.d. innergemeinschaftlichen Handel:

Fehlt diese Angabe, wird die MwSt. berechnet. Eine Rückerstattung ist nicht möglich.