



# Statistik

## kurz gefasst

### WIRTSCHAFT UND FINANZEN

THEMA 2 – 40/2003

### VOLKSWIRTSCHAFTLICHE GESAMTRECHNUNGEN

## Inhalt

Eurozone, EU15, Mitgliedstaaten und die wichtigsten Wirtschaftspartner der Europäischen Union

Entwicklung des BIP und der Verwendungskomponenten in den Mitgliedstaaten ..... 2

Prozentuale Veränderung gegenüber dem Vorquartal – in konstanten Preisen ..... 3

Prozentuale Veränderung gegenüber dem gleichen Quartal des Vorjahres, konstanten Preisen ..... 4

Beitrag der Komponenten zur Veränderung des BIP – in konstanten Preisen ..... 5

Das BIP und seine Komponenten, in Millionen Euro, in jeweiligen Preisen ..... 6

Das BIP und seine Komponenten, Volumenindex, 1995 = 100 ..... 7

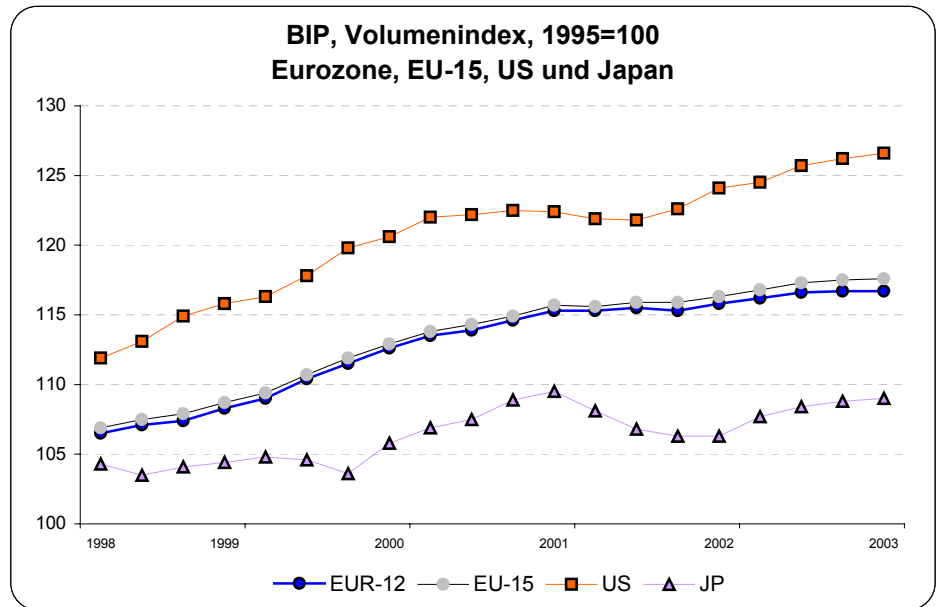


# VIERTELJÄHRLICHE GESAMTRECHNUNGEN

## Erstes Quartal 2003

### BIP und Verwendungskomponenten

Roberto BARCELLAN



Die Eurostat-Schätzungen <sup>(1)</sup> für das erste Quartal 2003 zeigen, dass das Wachstum des Bruttoinlandsprodukts (BIP) in der Eurozone <sup>(2)</sup> und in der Europäischen Union (EU15) je 0,1% erreichte. Das BIP-Wachstum hatte im Vorquartal ebenfalls 0,1% in beiden Gebieten betragen.

Im ersten Quartal 2003 stiegen die privaten Konsumausgaben sowohl in der Eurozone als auch in der EU15 um 0,4% (nach +0,4% bzw. +0,5% im Vorquartal). Die Investitionen sanken in beiden Gebieten um 1,2% (jeweils +0,2% im vierten Quartal 2002). Die Exporte sanken sowohl in der Eurozone als auch in der EU15 (-0,6% bzw. -0,1%, nach -0,4% bzw. -0,9%). Das Wachstum der Importe beschleunigte sich geringfügig in der Eurozone wie auch in der EU15 (+0,6% nach +0,5% jeweils für beide Gebiete).

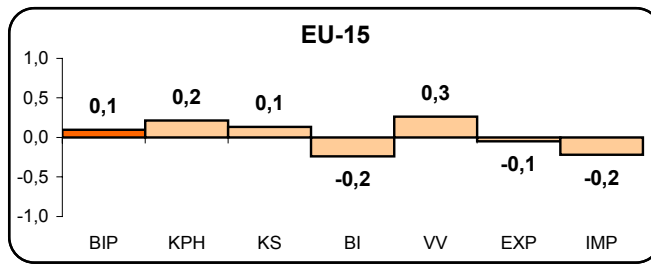
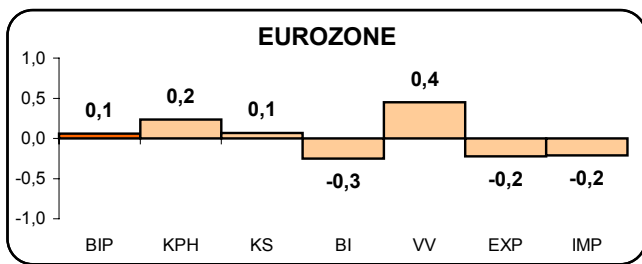
Was die wichtigsten Handelspartner der EU15 anbelangt, so stieg das BIP in den Vereinigten Staaten im Verlauf des ersten Quartals 2003 um 0,4% (+0,3% im Vorquartal). In Japan wurde ein BIP-Wachstum von 0,1% registriert (+0,4% im vierten Quartal 2002).

Im Vergleich zum entsprechenden Vorjahresquartal stieg das BIP in der Eurozone um 0,9% und in der EU15 um 1,1%, das der Vereinigten Staaten erreichte 2,0%, und in Japan betrug der Zuwachs 2,5%.

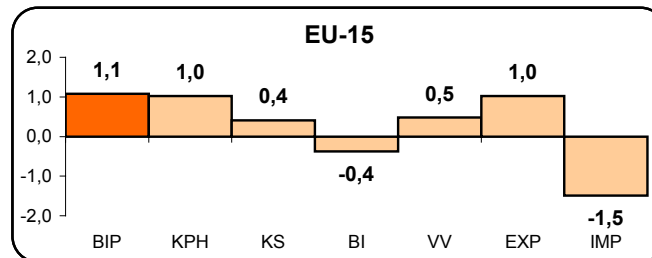
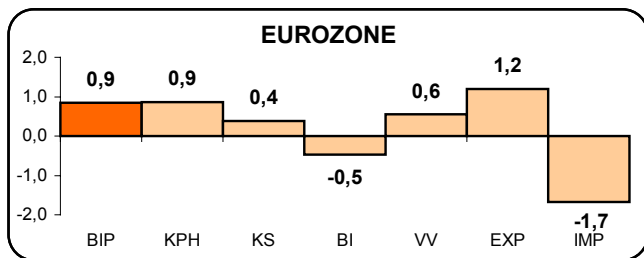
<sup>(1)</sup> Anmerkung zur Methodik: Die Daten für die Eurozone und die EU15 wurden in einer zusammenhängenden und konsistenten Weise errechnet, die als Indikatoren die Daten aller Mitgliedstaaten verwendet, die vierteljährliche volkswirtschaftliche Gesamtrechnungen erstellen. Die Aggregate für die Eurozone und die EU15 wurden aus den saisonbereinigten Ergebnissen der Mitgliedstaaten gebildet. Die Daten für Belgien, Deutschland, Spanien, Frankreich, Italien, die Niederlande, Österreich, Schweden und das Vereinigte Königreich sind ferner auch arbeitstagbereinigt.

<sup>(2)</sup> Die Eurozone besteht aus Belgien, Deutschland, Griechenland, Spanien, Frankreich, Irland, Italien, Luxemburg, den Niederlanden, Österreich, Portugal und Finnland.

**Beitrag der Verwendungskomponenten zur Veränderung des BIP, in konstanten Preisen, saisonbereinigt**  
**Veränderung des BIP gegenüber dem Vorquartal**



**Veränderung des BIP gegenüber dem gleichen Quartal des Vorjahres**



**Legende:** BIP: Bruttoinlandsprodukt; KPH: Private Konsumausgaben; KS: Konsumausgaben des Staates; BI: Bruttoanlageinvestitionen; VV: Vorratsveränderung; EXP: Exporte; IMP: Importe.

**ENTWICKLUNG DES BIP UND DER VERWENDUNGSKOMPONENTEN IN DEN MITGLIEDSTAATEN**

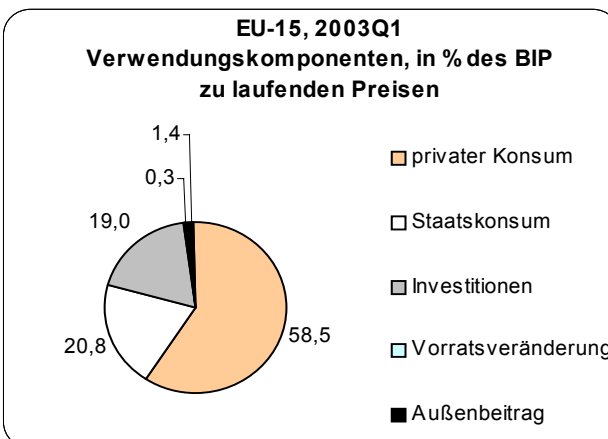
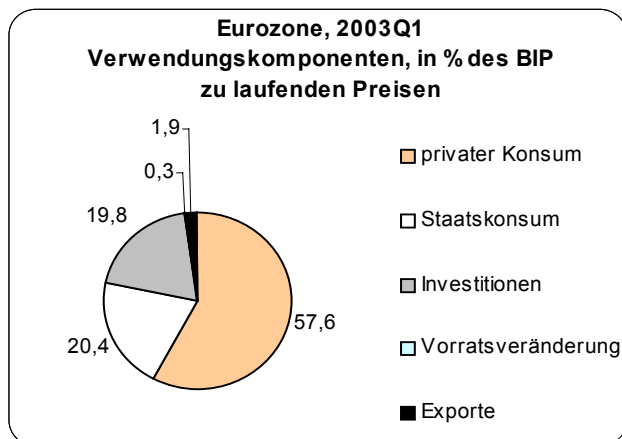
Im ersten Quartal 2003 wurde in den meisten Volkswirtschaften in der Europäischen Union verlangsames Wachstum oder sogar negative Veränderungen beobachtet. Die höchste BIP-Wachstumsrate wurde in Griechenland (+2,9%) verzeichnet, gefolgt von Schweden (+0,6%), Dänemark und Spanien (je +0,5%). Das BIP sank dagegen in Finnland (-1,2%), Deutschland (-0,2%), Italien und den Niederlanden (je -0,1%).

Die privaten Konsumausgaben zeigten das stärkste Wachstum in Deutschland (+0,6%), gefolgt von Belgien, Spanien, Frankreich und den Niederlanden (je +0,5%). Die stärksten Rückgänge waren jene in Portugal (-0,5%), wo der Rückgang allerdings geringer ausfiel als im Vorquartal, und Dänemark (-0,4%).

Die meisten Mitgliedstaaten verzeichneten sinkende Bruttoanlageinvestitionen, jedoch gab es einige Ausnahmen, insbesondere zeigten Österreich (+3,1%) und Belgien (+2,7%) die stärksten Anstiege. Am deutlichsten sanken die Investitionen dagegen in Italien (-4,9%) und in Portugal (-4,6%).

Die Ausfuhren entwickelten sich in der Mehrzahl der Mitgliedstaaten schwach. Den größten Zuwachs erzielte Portugal (+3,1%), während der stärkste Rückgang in Italien (-3,5%) beobachtet wurde. Das höchste Wachstum bei den Einfuhren wurde in Deutschland registriert (+1,9%), während die deutlichste Verminderung in Italien und Portugal eintrat (jeweils -1,4%).

**Verwendungskomponenten, Anteile am BIP in laufenden Preisen**



**BIP UND VERWENDUNGSKOMPONENTEN  
EUROZONE, EU-15, EU-MITGLIEDSTAATEN UND HAUPTWIRTSCHAFTSPARTNER**

 t/t-1  
 Prozentuale Veränderung gegenüber dem Vorquartal, saisonbereinigt, in konstanten Preisen (1995)

	BIP				Private Konsumausgaben				Konsumausgaben des Staates				Bruttoanlageinvestitionen				Vorratsveränderungen <sup>(1)</sup>				Binnennachfrage				Exporte				Importe				Außenbeitrag <sup>(1)</sup>			
	2002			2003	2002			2003	2002			2003	2002			2003	2002			2003	2002			2003	2002			2003	2002			2003				
	Q2	Q3	Q4	Q1	Q2	Q3	Q4	Q1	Q2	Q3	Q4	Q1	Q2	Q3	Q4	Q1	Q2	Q3	Q4	Q1	Q2	Q3	Q4	Q1	Q2	Q3	Q4	Q1	Q2	Q3	Q4	Q1	Q2	Q3	Q4	Q1
EUROZONE	0,4	0,3	0,1	0,1	0,3	0,5	0,4	0,4	0,8	0,5	0,3	0,3	-1,4	0,1	0,2	-1,2	-0,2	-0,3	-0,2	0,2	0,1	0,3	0,4	0,5	2,2	2,0	-0,4	-0,6	1,6	1,9	0,5	0,6	3,1	3,2	2,8	2,4
EU-15	0,5	0,4	0,1	0,1	0,4	0,5	0,5	0,4	0,5	0,4	0,4	0,6	-0,9	0,0	0,2	-1,2	-0,3	-0,3	0,0	0,2	0,2	0,4	0,7	0,4	2,2	1,5	-0,9	-0,1	1,5	1,5	0,5	0,6	2,1	2,1	1,6	1,4
EU-MITGLIEDSTAATEN																																				
B	0,4	0,5	0,3	0,2	0,6	0,4	0,0	0,5	0,6	0,0	0,5	0,5	-3,5	-0,2	1,1	2,7	-1,6	1,4	1,4	1,1	-1,4	3,5	0,4	0,7	3,4	-0,5	-2,0	-1,1	1,2	3,3	-2,0	-0,6	7,2	4,4	4,3	3,9
DK	1,4	-0,5	0,0	0,5	-0,2	0,6	0,4	-0,4	1,6	-0,2	0,9	0,4	-0,3	-0,1	0,3	-2,8	0,7	0,2	-0,6	0,1	1,6	-0,3	-0,3	0,0	1,7	-0,4	-0,5	1,0	2,2	0,0	-1,4	-0,2	5,9	5,7	6,1	6,6
D	0,2	0,3	0,0	-0,2	0,2	0,4	0,1	0,6	0,6	0,2	-0,5	0,1	-3,5	-0,2	0,8	-1,7	-0,5	-0,7	-0,4	-0,3	0,3	-0,1	0,5	0,1	1,2	3,0	0,3	0,7	1,9	2,3	1,9	1,9	4,7	5,0	4,5	4,2
EL	0,3	1,3	-0,3	2,9	:	:	:	:	:	:	:	:	:	:	:	:	:	:	:	:	0,4	1,4	-0,3	3,0	0,4	2,2	0,2	-2,8	0,4	2,3	0,3	-1,1	-7,1	-7,2	-7,2	-7,3
E	0,5	0,7	0,3	0,5	0,5	0,1	1,0	0,5	0,5	1,4	1,3	1,0	0,9	1,4	-0,5	1,1	0,3	0,0	0,7	1,1	0,1	0,4	1,3	1,1	1,3	5,8	1,0	-2,6	0,0	4,3	4,1	-0,5	-2,1	-1,8	-2,8	-3,4
F	0,6	0,3	-0,1	0,3	0,4	0,4	0,4	0,5	1,1	0,7	0,8	0,2	-0,2	-0,7	-1,1	0,2	-0,1	-0,1	-0,3	0,0	0,3	0,3	-0,1	0,7	1,8	0,9	-0,5	-0,6	1,0	0,8	-0,6	0,9	2,0	2,0	2,0	1,6
IRL	:	:	:	:	:	:	:	:	:	:	:	:	:	:	:	:	:	:	:	:	:	:	:	:	:	:	:	:	:	:	:	:	:	:	:	:
I	0,2	0,3	0,3	-0,1	0,4	0,7	0,7	-0,2	0,4	0,2	0,2	0,6	-0,7	2,6	3,3	-4,9	0,6	-0,2	-0,1	1,4	-0,5	0,1	1,3	0,5	5,7	3,0	-1,7	-3,5	3,0	2,5	1,5	-1,4	1,4	1,6	0,6	0,0
L	:	:	:	:	:	:	:	:	:	:	:	:	:	:	:	:	:	:	:	:	:	:	:	:	:	:	:	:	:	:	:	:	:	:	:	:
NL	0,2	0,1	-0,1	-0,1	0,1	0,5	0,0	0,5	2,1	0,2	0,7	0,3	-0,7	-2,1	-1,8	-0,7	-0,9	-0,6	-0,4	-0,1	0,5	0,2	0,0	0,5	1,1	0,6	-0,4	0,3	1,6	0,7	-0,2	1,3	6,1	6,1	6,0	5,4
A	0,4	0,2	0,2	0,2	-0,6	0,8	0,7	-0,2	-0,7	0,2	0,4	-0,3	-1,3	-1,0	-1,0	3,1	1,3	0,2	0,1	0,3	1,4	-0,8	0,1	0,7	-0,5	0,0	-2,1	-0,3	1,4	-1,8	-2,4	0,7	2,9	3,8	3,9	3,4
P	1,8	-2,7	-0,3	0,1	0,1	0,6	-1,5	-0,5	0,6	0,5	-0,2	-0,8	-0,5	-3,5	-4,5	-4,6	0,9	1,0	0,5	0,6	-0,1	-0,3	-2,4	-1,5	5,4	-4,5	1,2	3,1	0,1	1,6	-4,3	-1,4	-8,0	-10,6	-8,2	-6,5
FIN	1,7	0,4	0,4	-1,2	1,2	0,5	1,1	-0,3	0,3	0,5	0,3	-0,2	-0,1	-0,1	-1,1	-2,0	-1,6	-0,6	-2,0	-1,7	0,0	1,6	-1,2	-0,3	5,6	-0,4	0,6	-0,9	2,9	2,2	-3,2	1,4	14,8	13,7	15,1	14,3
S	0,7	0,3	0,4	0,6	0,5	0,6	0,4	0,4	0,5	0,6	0,1	0,4	0,6	-1,3	-1,1	0,6	-0,5	-0,3	0,5	0,5	0,4	0,6	0,9	0,3	-0,2	-0,4	-0,8	1,2	-1,1	-0,1	0,1	0,8	11,7	11,6	11,1	11,3
UK	0,6	0,9	0,5	0,1	1,0	0,8	1,0	0,2	-1,1	0,3	0,9	2,5	2,3	-0,2	0,3	-1,1	-0,7	-0,1	0,9	0,1	0,0	1,1	1,8	-0,3	3,4	-0,6	-3,9	2,2	1,3	0,1	0,4	0,7	-6,5	-6,7	-8,1	-7,7
EFTA																																				
N	1,5	-1,0	-0,2	0,3	0,5	1,1	:	:	-3,2	2,4	:	:	7,9	-7,6	6,4	-0,4	3,5	4,3	3,0	4,5	1,0	-0,5	1,0	0,9	6,0	-3,8	-1,0	0,7	5,3	-2,9	2,3	2,3	5,0	4,6	3,4	2,9
CH	0,3	0,3	0,0	-1,0	-0,1	0,3	-0,1	0,5	0,1	1,1	0,4	0,2	-0,1	3,7	-6,6	-0,3	0,9	-1,5	-0,6	0,7	1,5	-1,4	-0,4	1,7	-1,6	3,3	-0,4	-4,3	1,3	-0,8	-1,4	2,3	4,5	6,1	6,5	3,9
HAUPTWIRTSCHAFTSPARTNER																																				
US	0,3	1,0	0,3	0,4	0,4	1,0	0,4	0,5	0,9	0,7	1,4	0,2	-0,6	0,1	0,9	-0,1	0,8	1,0	1,1	0,9	0,7	0,9	0,8	0,1	3,4	1,1	-1,5	-0,3	5,1	0,8	1,8	-1,6	-5,4	-5,4	-5,9	-5,6
JP	1,3	0,6	0,4	0,1	0,3	0,6	0,0	0,2	0,1	0,8	0,1	0,6	0,0	0,1	0,8	-0,5	-0,4	0,0	-0,2	-0,1	0,9	0,9	0,0	0,2	6,8	0,0	4,4	-0,4	3,2	2,7	1,4	0,1	2,7	2,4	2,8	2,7
CAN	1,0	0,7	0,4	0,5	1,1	0,4	1,1	0,9	0,9	1,0	0,6	1,0	2,3	:	:	:	0,4	:	:	:	2,8	0,3	1,3	1,5	0,1	1,9	-2,2	-1,5	4,5	1,1	-0,1	0,8	4,0	4,3	3,4	2,5

<sup>(1)</sup> Prozent des BIP. Die Vorratsveränderungen enthalten auch den Nettozugang an Wertsachen.

: Daten nicht verfügbar.

## T2

**BIP UND VERWENDUNGSKOMPONENTEN  
EUROZONE, EU-15, EU-MITGLIEDSTAATEN UND HAUPTWIRTSCHAFTSPARTNER**

t/t-4

Prozentuale Veränderung gegenüber dem gleichen Quartal des Vorjahres, saisonbereinigt, in konstanten Preisen (1995)

	BIP				Private Konsumausgaben				Konsumausgaben des Staates				Bruttoanlageinvestitionen				Binnennachfrage				Exporte				Importe				
	2002			2003	2002			2003	2002			2003	2002			2003	2002			2003	2002			2003	2002			2003	
	Q2	Q3	Q4	Q1	Q2	Q3	Q4	Q1	Q2	Q3	Q4	Q1	Q2	Q3	Q4	Q1	Q2	Q3	Q4	Q1	Q2	Q3	Q4	Q1	Q2	Q3	Q4	Q1	
<b>EUROZONE</b>	0,8	1,0	1,2	<b>0,9</b>	0,2	0,6	1,0	<b>1,5</b>	3,0	2,9	2,5	<b>1,9</b>	-3,4	-2,6	-1,7	<b>-2,3</b>	-0,2	0,5	0,8	<b>1,4</b>	1,1	3,1	3,6	<b>3,2</b>	-1,7	1,9	2,7	<b>4,8</b>	
<b>EU-15</b>	1,0	1,2	1,4	<b>1,1</b>	0,9	1,1	1,4	<b>1,8</b>	3,1	2,8	2,3	<b>2,0</b>	-3,1	-2,2	-1,4	<b>-1,8</b>	0,2	0,9	1,3	<b>1,6</b>	1,2	3,0	2,9	<b>2,7</b>	-1,1	2,2	2,7	<b>4,2</b>	
EU-MITGLIEDSTAATEN																													
<b>B</b>	0,4	0,9	1,7	<b>1,4</b>	0,6	1,1	1,2	<b>1,6</b>	1,8	1,7	1,7	<b>1,6</b>	-4,6	-4,0	1,6	<b>0,0</b>	-1,5	3,6	2,7	<b>3,1</b>	1,3	0,5	1,1	<b>-0,2</b>	-1,1	3,8	2,4	<b>1,9</b>	
<b>DK</b>	3,3	1,6	1,5	<b>1,5</b>	1,3	2,2	2,5	<b>0,5</b>	2,9	1,1	2,2	<b>2,8</b>	-1,3	2,0	-1,6	<b>-3,0</b>	1,8	1,0	0,8	<b>0,9</b>	7,4	6,7	4,8	<b>1,9</b>	4,2	6,0	3,7	<b>0,6</b>	
<b>D</b>	0,0	0,4	0,7	<b>0,2</b>	-1,2	-0,6	-0,1	<b>1,2</b>	1,8	2,3	1,0	<b>0,5</b>	-8,2	-6,7	-4,7	<b>-4,5</b>	-2,1	-0,9	-0,4	<b>0,9</b>	1,8	3,8	5,1	<b>5,3</b>	-4,2	0,1	2,0	<b>8,3</b>	
<b>EL</b>	4,2	3,7	3,4	<b>4,3</b>	:	:	:	:	:	:	:	:	:	:	:	:	4,1	3,7	3,4	<b>4,5</b>	-4,3	-5,1	-4,9	<b>0,0</b>	-2,6	-3,3	-3,1	<b>1,8</b>	
<b>E</b>	2,0	1,8	2,1	<b>2,1</b>	1,8	1,5	1,9	<b>2,1</b>	3,4	3,9	4,2	<b>4,3</b>	1,0	1,5	2,4	<b>2,9</b>	1,9	1,9	2,8	<b>3,0</b>	-1,6	4,2	5,9	<b>5,5</b>	-1,8	4,3	7,7	<b>8,0</b>	
<b>F</b>	1,4	1,3	1,4	<b>1,1</b>	1,6	1,2	1,4	<b>1,8</b>	4,5	4,0	4,1	<b>2,8</b>	-0,7	-1,5	-2,1	<b>-1,8</b>	1,0	1,2	1,2	<b>1,2</b>	1,7	2,4	3,7	<b>1,6</b>	0,2	2,1	2,9	<b>2,2</b>	
<b>IRL</b>	:	:	:	:	:	:	:	:	:	:	:	:	:	:	:	:	:	:	:	:	:	:	:	:	:	:	:	:	:
<b>I</b>	0,2	0,6	0,9	<b>0,7</b>	-0,4	1,0	1,8	<b>1,6</b>	2,0	1,5	1,0	<b>1,4</b>	-1,9	1,8	4,6	<b>0,1</b>	0,5	0,9	1,8	<b>1,3</b>	-1,8	4,4	3,6	<b>3,2</b>	-0,9	5,8	7,2	<b>5,6</b>	
<b>L</b>	:	:	:	:	:	:	:	:	:	:	:	:	:	:	:	:	:	:	:	:	:	:	:	:	:	:	:	:	:
<b>NL</b>	0,1	0,4	0,3	<b>0,2</b>	0,8	1,0	0,4	<b>1,1</b>	4,4	3,9	3,7	<b>3,3</b>	-2,7	-3,9	-6,0	<b>-5,2</b>	-0,1	-0,1	0,4	<b>1,2</b>	-1,7	-0,2	0,5	<b>1,7</b>	-2,3	-1,0	0,6	<b>3,4</b>	
<b>A</b>	1,2	1,4	1,4	<b>1,0</b>	0,2	1,2	1,2	<b>0,7</b>	-1,2	-1,1	-0,7	<b>-0,5</b>	-4,8	-2,4	-5,4	<b>-0,2</b>	-0,1	0,2	-1,3	<b>1,5</b>	5,3	1,9	-0,5	<b>-2,9</b>	2,8	-0,3	-5,6	<b>-2,3</b>	
<b>P</b>	2,0	-0,3	-1,3	<b>-1,2</b>	0,4	0,7	-0,2	<b>-1,4</b>	3,3	2,8	1,7	<b>0,1</b>	-2,6	-7,6	-11,6	<b>-12,6</b>	0,1	-1,3	-2,5	<b>-4,2</b>	5,0	4,5	0,7	<b>5,0</b>	-0,1	1,0	-2,7	<b>-3,9</b>	
<b>FIN</b>	3,6	2,8	3,2	<b>1,3</b>	1,6	1,4	2,1	<b>2,5</b>	4,0	4,1	4,1	<b>1,0</b>	-3,2	-3,4	-2,5	<b>-3,2</b>	0,8	0,6	2,0	<b>0,1</b>	7,5	8,6	4,4	<b>4,8</b>	2,0	5,3	1,9	<b>3,3</b>	
<b>S</b>	2,1	2,1	1,9	<b>2,0</b>	1,1	1,8	2,0	<b>1,9</b>	2,2	2,9	1,5	<b>1,6</b>	-0,7	-2,1	-3,9	<b>-1,3</b>	0,1	1,2	2,2	<b>2,2</b>	1,2	1,5	-1,2	<b>-0,1</b>	-3,7	-0,9	-1,4	<b>-0,2</b>	
<b>UK</b>	1,8	2,3	2,3	<b>2,1</b>	4,1	3,6	3,4	<b>3,1</b>	3,9	2,8	1,6	<b>2,5</b>	-1,5	-0,3	1,4	<b>1,3</b>	2,2	2,9	3,8	<b>2,6</b>	0,3	2,4	-0,7	<b>0,9</b>	1,6	4,0	3,7	<b>2,6</b>	
EFTA																													
<b>N</b>	2,7	0,3	-0,5	<b>0,6</b>	3,3	3,4	:	:	1,1	3,2	:	:	1,8	-4,8	-0,4	<b>5,7</b>	1,7	1,4	2,8	<b>2,5</b>	6,7	-1,4	-5,0	<b>1,6</b>	4,5	1,5	3,1	<b>6,9</b>	
<b>CH</b>	-0,3	0,6	0,7	<b>-0,5</b>	0,7	0,9	0,5	<b>0,6</b>	2,7	2,9	2,3	<b>1,8</b>	-6,8	-3,2	-7,9	<b>-3,5</b>	0,1	-1,7	-1,4	<b>1,4</b>	-2,5	3,7	3,6	<b>-3,0</b>	-1,6	-1,9	-1,5	<b>1,3</b>	
HAUPTWIRTSCHAFTSPARTNER																													
<b>US</b>	2,2	3,3	2,9	<b>2,0</b>	3,1	3,8	2,7	<b>2,4</b>	4,7	4,4	4,0	<b>3,2</b>	-2,9	-1,0	0,9	<b>0,4</b>	2,9	3,9	3,9	<b>2,6</b>	-3,0	2,8	3,9	<b>2,7</b>	2,6	6,7	10,1	<b>6,2</b>	
<b>JP</b>	-0,3	1,5	2,4	<b>2,5</b>	1,0	2,2	1,4	<b>1,1</b>	2,3	2,7	1,4	<b>1,6</b>	-6,0	-4,4	0,2	<b>0,4</b>	-1,2	0,8	1,3	<b>2,0</b>	7,7	11,0	17,7	<b>11,1</b>	-0,3	5,3	8,7	<b>7,6</b>	
<b>CAN</b>	3,1	3,9	3,5	<b>2,7</b>	3,6	3,7	3,8	<b>3,4</b>	2,8	2,8	2,7	<b>3,6</b>	3,7	:	:	:	3,8	3,9	6,0	<b>6,1</b>	-1,5	2,8	0,5	<b>-1,8</b>	-0,5	2,7	6,5	<b>6,3</b>	

: Daten nicht verfügbar.

BEITRAG DER VERWENDUNGSKOMPONENTEN ZUR VERÄNDERUNG DES BIP  
EUROZONE, EU-15, EU-MITGLIEDSTAATEN UND HAUPTWIRTSCHAFTSPARTNER

t/t-1 Veränderung des BIP gegenüber dem Vorquartal, saisonbereinigt, in konstanten Preisen (1995)

	BIP				Binnennachfrage																Exporte				Importe				Außenbeitrag							
					Private Konsumausgaben				Konsumausgaben des Staates				Bruttoanlageinvestitionen				Vorratsveränderungen <sup>(1)</sup>																			
	2002		2003		2002		2003		2002		2003		2002		2003		2002		2003		2002		2003		2002		2003		2002		2003					
	Q2	Q3	Q4	Q1	Q2	Q3	Q4	Q1	Q2	Q3	Q4	Q1	Q2	Q3	Q4	Q1	Q2	Q3	Q4	Q1	Q2	Q3	Q4	Q1	Q2	Q3	Q4	Q1	Q2	Q3	Q4	Q1				
EUROZONE	0,4	0,3	0,1	0,1	0,2	0,3	0,2	0,2	0,2	0,1	0,1	0,1	-0,3	0,0	0,0	-0,3	0,1	-0,1	0,1	0,4	0,1	0,2	0,4	0,5	0,8	0,8	-0,2	-0,2	-0,6	-0,7	-0,2	-0,2	0,3	0,1	-0,4	-0,4
EU-15	0,5	0,4	0,1	0,1	0,2	0,3	0,3	0,2	0,1	0,1	0,1	0,1	-0,2	0,0	0,0	-0,2	0,0	0,0	0,2	0,3	0,2	0,4	0,6	0,4	0,8	0,6	-0,3	-0,1	-0,5	-0,6	-0,2	-0,2	0,3	0,0	-0,5	-0,3
EU-MITGLIEDSTAATEN																																				
B	0,4	0,5	0,3	0,2	0,3	0,2	0,0	0,3	0,1	0,0	0,1	0,1	-0,7	0,0	0,2	0,5	-1,0	3,1	0,0	-0,3	-1,3	3,2	0,4	0,6	2,7	-0,4	-1,6	-0,9	-0,9	-2,4	1,5	0,4	1,8	-2,8	-0,1	-0,4
DK	1,4	-0,5	0,0	0,5	-0,1	0,3	0,2	-0,2	0,4	0,0	0,2	0,1	-0,1	0,0	0,1	-0,6	1,3	-0,5	-0,8	0,7	1,5	-0,3	-0,3	0,0	0,8	-0,2	-0,2	0,5	-0,9	0,0	0,6	0,1	-0,1	-0,2	0,4	0,6
D	0,2	0,3	0,0	-0,2	0,1	0,2	0,0	0,3	0,1	0,0	-0,1	0,0	-0,7	0,0	0,2	-0,3	0,8	-0,3	0,4	0,1	0,3	-0,1	0,5	0,1	0,4	1,1	0,1	0,3	-0,6	-0,7	-0,6	-0,6	-0,2	0,4	-0,5	-0,4
EL	0,3	1,3	-0,3	2,9	:	:	:	:	:	:	:	:	:	:	:	:	:	:	:	:	0,4	1,5	-0,3	3,2	0,1	0,5	0,1	-0,6	-0,1	-0,7	-0,1	0,3	0,0	-0,2	0,0	-0,3
E	0,5	0,7	0,3	0,5	0,3	0,1	0,6	0,3	0,1	0,3	0,2	0,2	0,2	0,3	-0,1	0,3	-0,5	-0,3	0,6	0,4	0,1	0,4	1,4	1,1	0,4	1,7	0,3	-0,8	0,0	-1,4	-1,3	0,2	0,4	0,4	-1,0	-0,6
F	0,6	0,3	-0,1	0,3	0,2	0,2	0,2	0,3	0,3	0,2	0,2	0,0	0,0	-0,1	-0,2	0,0	-0,1	0,0	-0,3	0,4	0,3	0,3	-0,1	0,7	0,5	0,3	-0,1	-0,2	-0,3	-0,2	0,2	-0,2	0,2	0,0	0,0	-0,4
IRL	:	:	:	:	:	:	:	:	:	:	:	:	:	:	:	:	:	:	:	:	:	:	:	:	:	:	:	:	:	:	:	:	:	:	:	:
I	0,2	0,3	0,3	-0,1	0,2	0,4	0,4	-0,1	0,1	0,0	0,0	0,1	-0,1	0,5	0,7	-1,0	-0,7	-0,9	0,1	1,5	-0,5	0,1	1,3	0,5	1,6	0,9	-0,5	-1,1	-0,8	-0,7	-0,4	0,4	0,8	0,2	-1,0	-0,6
L	:	:	:	:	:	:	:	:	:	:	:	:	:	:	:	:	:	:	:	:	:	:	:	:	:	:	:	:	:	:	:	:	:	:	:	:
NL	0,2	0,1	-0,1	-0,1	0,0	0,3	0,0	0,3	0,5	0,0	0,2	0,1	-0,2	-0,4	-0,4	-0,1	0,1	0,3	0,2	0,3	0,5	0,1	0,0	0,5	0,8	0,4	-0,3	0,2	-1,0	-0,4	0,1	-0,8	-0,2	0,0	-0,1	-0,6
A	0,4	0,2	0,2	0,2	-0,3	0,4	0,4	-0,1	-0,1	0,0	0,1	-0,1	-0,3	-0,2	-0,2	0,7	2,1	-1,0	-0,1	0,2	1,4	-0,8	0,1	0,7	-0,3	0,0	-1,2	-0,2	-0,7	1,0	1,2	-0,3	-1,0	0,9	0,1	-0,5
P	1,8	-2,7	-0,3	0,1	0,0	0,3	-1,0	-0,3	0,1	0,1	0,0	-0,1	-0,1	-0,9	-1,2	-1,2	-0,1	0,2	-0,5	0,0	-0,1	-0,3	-2,7	-1,6	1,9	-1,6	0,4	1,1	0,0	-0,7	2,0	0,6	1,8	-2,3	2,4	1,7
FIN	1,7	0,4	0,4	-1,2	0,6	0,2	0,5	-0,1	0,1	0,1	0,1	0,0	0,0	0,0	-0,2	-0,4	-0,6	1,0	-1,4	0,3	0,0	1,4	-1,0	-0,3	2,7	-0,2	0,3	-0,5	-1,0	-0,8	1,1	-0,5	1,7	-1,0	1,4	-1,0
S	0,7	0,3	0,4	0,6	0,2	0,3	0,2	0,2	0,1	0,1	0,0	0,1	0,1	-0,2	-0,2	0,1	-0,1	0,3	0,8	-0,1	0,3	0,5	0,8	0,3	-0,1	-0,2	-0,4	0,6	0,4	0,0	0,0	-0,3	0,3	-0,1	-0,4	0,3
UK	0,6	0,9	0,5	0,1	0,7	0,6	0,7	0,2	-0,2	0,1	0,2	0,5	0,4	0,0	0,1	-0,2	-0,9	0,6	1,0	-0,8	0,0	1,2	1,9	-0,3	1,1	-0,2	-1,3	0,7	-0,5	-0,1	-0,2	-0,3	0,6	-0,3	-1,5	0,4
EFTA																																				
N	1,5	-1,0	-0,2	0,3	0,2	0,5	:	:	-0,7	0,5	:	:	1,5	-1,5	1,2	-0,1	-1,2	0,8	-1,4	1,5	1,0	-0,5	1,0	0,9	2,3	-1,5	-0,4	0,3	-1,8	1,0	-0,8	-0,8	0,5	-0,5	-1,2	-0,5
CH	0,3	0,3	0,0	-1,0	-0,1	0,2	0,0	0,3	0,0	0,2	0,1	0,0	0,0	0,7	-1,3	-0,1	1,5	-2,4	0,9	1,3	1,4	-1,4	-0,3	1,6	-0,7	1,4	-0,2	-1,8	-0,5	0,3	0,5	-0,8	-1,1	1,6	0,4	-2,6
HAUPTWIRTSCHAFTSPARTNER																																				
US	0,3	1,0	0,3	0,4	0,3	0,7	0,3	0,3	0,1	0,1	0,2	0,0	-0,1	0,0	0,2	0,0	0,4	0,2	0,1	-0,2	0,8	1,0	0,8	0,1	0,4	0,1	-0,2	0,0	-0,8	-0,1	-0,3	0,3	-0,5	0,0	-0,5	0,2
JP	1,3	0,6	0,4	0,1	0,2	0,3	0,0	0,1	0,0	0,1	0,0	0,1	0,0	0,0	0,2	-0,1	0,6	0,4	-0,2	0,1	0,9	0,9	0,0	0,2	0,7	0,0	0,5	0,0	-0,3	-0,2	-0,1	0,0	0,5	-0,2	0,4	-0,1
CAN	1,0	0,7	0,4	0,5	0,6	0,2	0,6	0,5	0,2	0,2	0,1	0,2	0,5	:	:	:	1,4	:	:	:	2,7	0,3	1,3	1,5	0,0	0,8	-0,9	-0,6	-1,7	-0,4	0,1	-0,3	-1,6	0,4	-0,9	-0,9

: Daten nicht verfügbar.

<sup>(1)</sup> Die Vorratsveränderungen enthalten auch den Nettozugang an Wertsachen.

# T4 BIP UND VERWENDUNGSKOMPONENTEN EUROZONE, EU-15, EU-MITGLIEDSTAATEN UND HAUPTWIRTSCHAFTSPARTNER

Niveaus Erstes Quartal 2003, in Millionen Euro, saisonbereinigt, in jeweiligen Preisen

	BIP	Binnennachfrage				Binnennachfrage	Außenbeitrag		Außenbeitrag
		Private Konsumausgaben	Konsumausgaben des Staates	Bruttoanlageinvestitionen	Vorratsveränderungen (¹)		Exporte	Importe	
<b>EUROZONE</b>	1 796 457,5	1 034 482,0	366 081,7	355 975,8	5 865,2	1 762 404,7	647 999,1	613 946,3	34 052,7
<b>EU-15</b>	2 307 946,0	1 350 737,9	479 779,5	437 936,9	7 681,2	2 276 135,5	797 593,4	765 782,8	31 810,6
<b>EU-MITGLIEDSTAATEN</b>									
<b>B</b>	66 406,0	36 322,0	14 681,0	13 103,0	284,0	64 390,0	53 775,0	51 759,0	2 016,0
<b>DK</b>	46 665,1	22 401,6	12 356,5	8 580,3	95,7	43 434,1	20 835,5	17 604,5	3 231,0
<b>D</b>	531 870,0	316 720,0	101 440,0	95 200,0	-120,0	513 240,0	193 420,0	174 790,0	18 630,0
<b>EL</b>	37 245,0	:	:	:	:	39 609,0	7 129,0	9 493,0	-2 364,0
<b>E</b>	179 983,0	104 064,0	31 957,0	46 836,0	1 489,0	184 346,0	50 414,0	54 777,0	-4 363,0
<b>F</b>	386 627,1	213 830,0	92 929,4	74 097,2	-133,0	380 723,5	102 361,4	96 457,8	5 903,6
<b>IRL</b>	:	:	:	:	:	:	:	:	:
<b>I</b>	320 820,8	194 797,2	60 282,4	61 776,3	2 270,5	319 126,3	82 921,0	81 226,6	1 694,5
<b>L</b>	:	:	:	:	:	:	:	:	:
<b>NL</b>	113 666,0	56 883,0	27 980,0	22 960,0	377,0	108 200,0	69 894,0	64 428,0	5 466,0
<b>A</b>	55 207,2	31 732,7	10 280,9	11 993,0	571,5	54 578,0	27 899,6	27 270,3	629,3
<b>P</b>	32 228,7	19 728,0	6 969,5	7 359,5	166,5	34 223,5	9 765,4	11 760,2	-1 994,8
<b>FIN</b>	34 972,0	18 047,0	7 729,0	6 346,0	457,0	32 579,0	13 298,0	10 905,0	2 393,0
<b>S</b>	:	:	:	:	:	:	:	:	:
<b>UK</b>	400 923,5	263 223,8	83 051,5	62 699,3	1 272,4	410 246,9	101 042,5	110 365,9	-9 323,4
<b>EFTA</b>									
<b>N</b>	51 751,2	:	:	8 497,7	969,9	44 453,5	21 281,5	13 983,9	7 297,6
<b>CH</b>	71 594,1	43 827,3	10 991,2	12 532,9	303,2	67 654,6	29 531,0	25 591,5	3 939,5
<b>HAUPTWIRTSCHAFTSPARTNER</b>									
<b>US</b>	2 489 987,3	1 750 129,1	395 662,1	457 611,2	83,9	2 603 486,2	240 369,8	353 868,7	-113 498,9
<b>JP</b>	972 603,6	558 419,3	172 073,7	230 361,4	1 031,1	961 885,5	111 065,3	100 347,2	10 718,1
<b>CAN</b>	186 864,2	105 129,2	:	:	:	178 407,9	74 188,4	65 732,0	8 456,3

: Daten nicht verfügbar.

(¹) Die Vorratsveränderungen enthalten auch den Nettozugang an Wertsachen.

**T5 BIP UND VERWENDUNGSKOMPONENTEN**  
**EUROZONE, EU-15, EU-MITGLIEDSTAATEN UND HAUPTWIRTSCHAFTSPARTNER**  
 1995=100 Volumenindex, 1995=100

	BIP				Private Konsumausgaben				Konsumausgaben des Staates				Bruttoanlageinvestitionen				Binnennachfrage				Exporte				Importe			
	2002			2003	2002			2003	2002			2003	2002			2003	2002			2003	2002			2003	2002			2003
	Q2	Q3	Q4	Q1	Q2	Q3	Q4	Q1	Q2	Q3	Q4	Q1	Q2	Q3	Q4	Q1	Q2	Q3	Q4	Q1	Q2	Q3	Q4	Q1	Q2	Q3	Q4	Q1
<b>EUROZONE</b>	116,2	116,6	116,7	<b>116,7</b>	115,3	115,8	116,2	<b>116,7</b>	114,1	114,6	114,9	<b>115,3</b>	116,9	117,0	117,3	<b>115,9</b>	114,6	114,9	115,4	<b>116,0</b>	152,7	155,7	155,0	<b>154,1</b>	149,0	151,9	152,7	<b>153,6</b>
<b>EU-15</b>	116,8	117,3	117,5	<b>117,6</b>	117,7	118,3	118,9	<b>119,3</b>	113,8	114,3	114,7	<b>115,5</b>	119,1	119,2	119,4	<b>118,0</b>	116,2	116,7	117,4	<b>117,9</b>	151,6	153,9	152,6	<b>152,3</b>	151,4	153,7	154,4	<b>155,4</b>
EU-MITGLIEDSTAATEN																												
<b>B</b>	115,8	116,4	116,7	<b>116,9</b>	113,9	114,4	114,4	<b>115,0</b>	114,0	113,9	114,5	<b>115,0</b>	116,7	116,4	117,7	<b>120,8</b>	112,5	116,4	116,9	<b>117,7</b>	133,8	133,2	130,6	<b>129,1</b>	130,2	134,5	131,8	<b>131,0</b>
<b>DK</b>	119,0	118,4	118,4	<b>119,0</b>	108,4	109,1	109,5	<b>109,1</b>	115,6	115,4	116,5	<b>117,0</b>	142,8	142,6	143,1	<b>139,0</b>	116,7	116,3	115,9	<b>115,9</b>	157,8	157,1	156,4	<b>158,0</b>	156,0	156,0	153,8	<b>153,5</b>
<b>D</b>	110,2	110,6	110,5	<b>110,3</b>	109,6	110,0	110,0	<b>110,7</b>	109,1	109,3	108,8	<b>108,9</b>	96,3	96,2	97,0	<b>95,3</b>	105,8	105,7	106,2	<b>106,4</b>	160,4	165,3	165,8	<b>167,0</b>	143,2	146,4	149,3	<b>152,1</b>
<b>EL</b>	127,4	129,1	128,7	<b>132,5</b>	:	:	:	:	:	:	:	:	:	:	:	:	127,2	128,9	128,6	<b>132,4</b>	157,3	160,7	161,1	<b>156,6</b>	147,4	150,7	151,1	<b>149,4</b>
<b>E</b>	126,0	127,0	127,4	<b>128,0</b>	124,8	125,0	126,3	<b>126,8</b>	125,3	127,0	128,7	<b>130,0</b>	141,3	143,3	142,6	<b>144,1</b>	128,5	129,0	130,7	<b>132,1</b>	166,4	176,1	177,8	<b>173,3</b>	176,9	184,5	192,0	<b>191,1</b>
<b>F</b>	118,6	118,9	118,9	<b>119,2</b>	116,6	117,0	117,5	<b>118,1</b>	116,4	117,2	118,1	<b>118,3</b>	127,1	126,2	124,9	<b>125,1</b>	117,9	118,2	118,1	<b>119,0</b>	152,7	154,0	153,2	<b>152,3</b>	151,8	153,1	152,2	<b>153,6</b>
<b>IRL</b>	:	:	:	:	:	:	:	:	:	:	:	:	:	:	:	:	:	:	:	:	:	:	:	:	:	:	:	:
<b>I</b>	112,3	112,6	113,0	<b>112,8</b>	114,9	115,7	116,5	<b>116,3</b>	110,0	110,2	110,4	<b>111,1</b>	124,8	128,1	132,3	<b>125,8</b>	115,4	115,6	117,0	<b>117,6</b>	124,3	128,1	125,9	<b>121,5</b>	139,6	143,0	145,1	<b>143,0</b>
<b>L</b>	:	:	:	:	:	:	:	:	:	:	:	:	:	:	:	:	:	:	:	:	:	:	:	:	:	:	:	:
<b>NL</b>	121,8	122,0	121,8	<b>121,7</b>	124,2	124,8	124,8	<b>125,4</b>	119,2	119,4	120,2	<b>120,5</b>	127,5	124,9	122,6	<b>121,8</b>	121,6	121,8	121,8	<b>122,4</b>	142,9	143,8	143,3	<b>143,7</b>	144,9	146,0	145,6	<b>147,5</b>
<b>A</b>	116,5	116,7	116,9	<b>117,1</b>	115,6	116,5	117,3	<b>117,1</b>	103,8	104,0	104,3	<b>104,0</b>	109,6	108,6	107,5	<b>110,8</b>	112,3	111,4	111,5	<b>112,3</b>	174,0	174,0	170,3	<b>169,8</b>	161,5	158,5	154,7	<b>155,7</b>
<b>P</b>	126,0	122,7	122,3	<b>122,4</b>	122,9	123,6	121,7	<b>121,1</b>	128,4	129,0	128,8	<b>127,8</b>	145,5	140,4	134,1	<b>127,9</b>	128,1	127,7	124,6	<b>122,7</b>	149,7	143,0	144,7	<b>149,2</b>	151,7	154,2	147,6	<b>145,6</b>
<b>FIN</b>	130,4	130,9	131,4	<b>129,9</b>	123,2	123,8	125,1	<b>124,8</b>	116,0	116,6	117,0	<b>116,8</b>	140,9	140,9	139,4	<b>136,6</b>	120,7	122,6	121,1	<b>120,8</b>	175,6	174,8	175,9	<b>174,3</b>	156,7	160,1	155,1	<b>157,3</b>
<b>S</b>	121,1	121,6	122,1	<b>122,8</b>	118,4	119,1	119,6	<b>120,1</b>	106,7	107,4	107,5	<b>107,9</b>	128,6	126,9	125,5	<b>126,2</b>	114,5	115,1	116,2	<b>116,6</b>	153,8	153,2	152,0	<b>153,9</b>	141,3	141,2	141,3	<b>142,5</b>
<b>UK</b>	119,5	120,6	121,2	<b>121,3</b>	132,2	133,2	134,6	<b>134,9</b>	113,8	114,2	115,2	<b>118,1</b>	130,2	129,9	130,3	<b>128,9</b>	126,6	128,0	130,4	<b>130,0</b>	143,1	142,2	136,7	<b>139,6</b>	167,5	167,7	168,3	<b>169,5</b>
EFTA																												
<b>N</b>	124,4	123,2	122,9	<b>123,3</b>	126,3	127,6	:	:	118,4	121,3	:	:	125,5	115,9	123,4	<b>122,9</b>	126,0	125,4	126,7	<b>127,8</b>	132,5	127,5	126,3	<b>127,1</b>	138,9	134,8	137,9	<b>141,0</b>
<b>CH</b>	110,3	110,6	110,7	<b>109,5</b>	111,6	112,0	111,9	<b>112,4</b>	110,3	111,5	111,9	<b>112,2</b>	99,6	103,3	96,5	<b>96,2</b>	109,6	108,1	107,7	<b>109,5</b>	133,1	137,5	137,0	<b>131,2</b>	133,8	132,8	130,9	<b>133,9</b>
HAUPTWIRTSCHAFTSPARTNER																												
<b>US</b>	124,5	125,7	126,2	<b>126,6</b>	128,9	130,2	130,8	<b>131,4</b>	118,4	119,2	120,8	<b>121,0</b>	140,5	140,7	141,9	<b>141,8</b>	129,8	131,0	132,1	<b>132,2</b>	131,8	133,3	131,4	<b>130,9</b>	175,2	176,6	179,8	<b>176,9</b>
<b>JP</b>	107,7	108,4	108,8	<b>109,0</b>	107,5	108,2	108,2	<b>108,4</b>	121,1	122,1	122,2	<b>123,0</b>	98,9	99,0	99,8	<b>99,3</b>	106,3	107,3	107,3	<b>107,5</b>	134,7	134,8	140,7	<b>140,2</b>	121,7	124,9	126,7	<b>126,9</b>
<b>CAN</b>	128,5	129,4	129,9	<b>130,6</b>	126,3	126,7	128,1	<b>129,2</b>	112,5	113,6	114,3	<b>115,4</b>	153,5	:	:	:	127,4	127,9	129,6	<b>131,6</b>	145,8	148,5	145,3	<b>143,1</b>	144,4	146,0	145,8	<b>147,0</b>

: Daten nicht verfügbar.

# Weitere Informationsquellen:

## ➤ Datenbanken

New Cronos, Thema 2,  
Bereich: quart

Wenn Sie weitere Auskünfte wünschen oder an unseren Veröffentlichungen, Datenbanken oder Auszügen daraus interessiert sind, wenden Sie sich bitte an einen unserer **Data Shops**:

DANMARK	DEUTSCHLAND	ESPAÑA	FRANCE	ITALIA – Roma
<b>DANMARKS STATISTIK</b> Bibliotek og Information Eurostat Data Shop Sejrgade 11 DK-2100 KØBENHAVN Ø Tlf. (45) 39 17 30 30 Fax (45) 39 17 30 03 E-mail: <a href="mailto:bb@dst.dk">bb@dst.dk</a> URL: <a href="http://www.dst.dk/bibliotek">http://www.dst.dk/bibliotek</a>	<b>STATISTISCHES BUNDESAMT</b> Eurostat Data Shop Berlin Otto-Braun-Straße 70-72 (Eingang: Karl-Marx-Allee) D-10178 BERLIN Tel. (49) 1888-644 94 27/28 (49) 611 75 94 27 Fax (49) 1888-644 94 30 E-Mail: <a href="mailto:datashop@destatis.de">datashop@destatis.de</a> URL: <a href="http://www.eu-datashop.de/">http://www.eu-datashop.de/</a>	<b>INE Eurostat Data Shop</b> Paseo de la Castellana, 183 Despacho 011B Entrada por Estébanez Calderón E-28046 MADRID Tel. (34) 915 839 167/ 915 839 500 Fax (34) 915 830 357 E-mail: <a href="mailto:datashop.eurostat@ine.es">datashop.eurostat@ine.es</a> URL: <a href="http://www.ine.es/prodyser/datashop/index.html">http://www.ine.es/prodyser/datashop/index.html</a>	<b>INSEE Info Service</b> Eurostat Data Shop 195, rue de Bercy Tour Gamma A F-75582 PARIS CEDEX 12 Tél. (33) 1 53 17 88 44 Fax (33) 1 53 17 88 22 E-mail: <a href="mailto:datashop@insee.fr">datashop@insee.fr</a>	<b>ISTAT</b> Centro di Informazione Statistica Sede di Roma, Eurostat Data Shop Via Cesare Balbo, 11a I-00184 ROMA Tel. (39) 06 46 73 32 28 Fax (39) 06 46 73 31 01/07 E-mail: <a href="mailto:datashop@istat.it">datashop@istat.it</a> URL: <a href="http://www.istat.it/Prodotti-e/Allegati/Eurostatdatashop.html">http://www.istat.it/Prodotti-e/Allegati/Eurostatdatashop.html</a>
ITALIA – Milano	NEREDLAND	NORGE	PORTUGAL	SCHWEIZ/SUISSE/SVIZZERA
<b>ISTAT</b> Ufficio Regionale per la Lombardia Eurostat Data Shop Via Fieno 3 I-20123 MILANO Tel. (39) 02 80 61 32 460 Fax (39) 02 80 61 32 304 E-mail: <a href="mailto:mileuro@tin.it">mileuro@tin.it</a> URL: <a href="http://www.istat.it/Prodotti-e/Allegati/Eurostatdatashop.html">http://www.istat.it/Prodotti-e/Allegati/Eurostatdatashop.html</a>	<b>Centraal Bureau voor de Statistiek</b> Eurostat Data Shop-Voorburg Postbus 4000 2270 JM VOORBURG Nederland Tel. (31-70) 337 49 00 Fax (31-70) 337 59 84 E-mail: <a href="mailto:datashop@cbs.nl">datashop@cbs.nl</a> URL: <a href="http://www.cbs.nl/eurodatashop">www.cbs.nl/eurodatashop</a>	<b>Statistics Norway</b> Library and Information Centre Eurostat Data Shop Kongens gate 6 Boks 8131 Dep. N-0033 OSLO Tel. (47) 21 09 46 42/43 Fax (47) 21 09 45 04 E-mail: <a href="mailto:Datashop@ssb.no">Datashop@ssb.no</a> URL: <a href="http://www.ssb.no/bibliotek/datashop/">http://www.ssb.no/bibliotek/datashop/</a>	<b>Eurostat Data Shop Lisboa</b> INE/Serviço de Difusão Av. António José de Almeida, 2 P-1000-043 LISBOA Tel. (351) 21 842 61 00 Fax (351) 21 842 63 64 E-mail: <a href="mailto:data_shop@ine.pt">data_shop@ine.pt</a>	<b>Statistisches Amt des Kantons</b> Zürich, Eurostat Data Shop Bleicherweg 5 CH-8090 Zürich Tel. (41) 1 225 12 12 Fax (41) 1 225 12 99 E-mail: <a href="mailto:datashop@statistik.zh.ch">datashop@statistik.zh.ch</a> URL: <a href="http://www.statistik.zh.ch">http://www.statistik.zh.ch</a>
SUOMI/FINLAND	SVERIGE	UNITED KINGDOM	UNITED STATES OF AMERICA	
<b>STATISTICS FINLAND</b> Eurostat Data Shop Helsinki Tilastokirjasto PL 2B FIN-00022 Tilastokeskus Työpajakatu 13 B, 2. kerros, Helsinki P. (358-9) 17 34 22 21 F. (358-9) 17 34 22 79 Sähköposti: <a href="mailto:datashop@stat.fi">datashop@stat.fi</a> URL: <a href="http://tilastokeskus.fi/tilkk/datashop/">http://tilastokeskus.fi/tilkk/datashop/</a>	<b>STATISTICS SWEDEN</b> Information service Eurostat Data Shop Karlavägen 100 - Box 24 300 S-104 51 STOCKHOLM Tfn (46-8) 50 69 48 01 Fax (46-8) 50 69 48 99 E-post: <a href="mailto:infoservice@scb.se">infoservice@scb.se</a> URL: <a href="http://www.scb.se/tjanster/datashop/datashop.asp">http://www.scb.se/tjanster/datashop/datashop.asp</a>	<b>Eurostat Data Shop</b> Office for National Statistics Room 1.015 Cardiff Road Newport NP10 8XG South Wales United Kingdom Tel. (44-1633) 81 33 69 Fax (44-1633) 81 33 33 E-mail: <a href="mailto:eurostat.datashop@ons.gov.uk">eurostat.datashop@ons.gov.uk</a>	<b>HAVER ANALYTICS</b> Eurostat Data Shop 60 East 42nd Street Suite 3310 NEW YORK, NY 10165 USA Tel. (1-212) 986 93 00 Fax (1-212) 986 69 81 E-mail: <a href="mailto:eurodata@haver.com">eurodata@haver.com</a> URL: <a href="http://www.haver.com/">http://www.haver.com/</a>	

Media Support Eurostat (nur für Journalisten):  
 Bech Gebäude Büro A4/017 • L-2920 Luxembourg • Tel. (352) 4301 33408 • Fax (352) 4301 35349 • e-mail: [eurostat-mediasupport@cec.eu.int](mailto:eurostat-mediasupport@cec.eu.int)

## Auskünfte zur Methodik:

Roberto BARCELLAN      Tel. (352) 4301 35802      E-mail : [roberto.barcellan@cec.eu.int](mailto:roberto.barcellan@cec.eu.int)      Eurostat/B2, L-2920 Luxembourg  
 Ingo KUHNERT            Tel. (352) 4301 35234      E-mail : [ingo.kuhnert@cec.eu.int](mailto:ingo.kuhnert@cec.eu.int)      Fax. (352) 4301 33879  
 ORIGINAL: Englisch

Unsere Internet-Adresse: [www.europa.eu.int/comm/eurostat/](http://www.europa.eu.int/comm/eurostat/) Dort finden Sie weitere Informationen.

Ein Verzeichnis unserer Verkaufsstellen in der ganzen Welt erhalten Sie beim **Amt für amtliche Veröffentlichungen der Europäischen Gemeinschaften**

2 rue Mercier – L-2985 Luxembourg  
 Tel. (352) 2929 42118 Fax (352) 2929 42709  
 URL: <http://publications.eu.int>  
 E-mail: [info-info-opoce@cec.eu.int](mailto:info-info-opoce@cec.eu.int)

BELGIQUE/BELGIË – DANMARK – DEUTSCHLAND – GREECE/ELLADA – ESPAÑA – FRANCE – IRELAND – ITALIA – LUXEMBOURG – NEDERLAND – ÖSTERREICH  
 PORTUGAL – SUOMI/FINLAND – SVERIGE – UNITED KINGDOM – ÍSLAND – NORGE – SCHWEIZ/SUISSE/SVIZZERA – BALGARJA – CESHÁ REPUBLIKA – CYPRUS  
 EESTI – HRVATSKA – MAGYARORSZÁG – MALTA – POLSKA – ROMÂNIA – RUSSIA – SLOVAKIA – SLOVENIA – TÜRKIYE – AUSTRALIA – CANADA – EGYPT – INDIA  
 ISRAËL – JAPAN – MALAYSIA – PHILIPPINES – SOUTH KOREA – THAILAND – UNITED STATES OF AMERICA

# Bestellschein

Ich möchte „Statistik kurz gefasst“ abonnieren (vom 1.1.2003 bis 31.12.2003):  
 (Anschriften der Data Shops und Verkaufsstellen siehe oben)  
 Alle 9 Themenkreise (etwa 200 Ausgaben)

- Papier: 240 EUR  
 Gewünschte Sprache:  DE  EN  FR

Statistik kurz gefasst kann von der Eurostat Web-Seite kostenlos als pdf-Datei heruntergeladen werden. Sie müssen sich lediglich dort eintragen.  
 Für andere Lösungen wenden Sie sich bitte an Ihren Data Shop.

- Bitte schicken Sie mir ein Gratisexemplar des „Eurostat Minikatalogs“ (er enthält eine Auswahl der Produkte und Dienste von Eurostat)  
 Gewünschte Sprache:  DE  EN  FR
- Ich möchte das Gratisabonnement von „Statistische Referenzen“ (Kurzinformationen zu den Produkten und Diensten von Eurostat)  
 Gewünschte Sprache:  DE  EN  FR

- Herr       Frau  
 (bitte in Großbuchstaben)

Name: \_\_\_\_\_ Vorname: \_\_\_\_\_  
 Firma: \_\_\_\_\_ Abteilung: \_\_\_\_\_  
 Funktion: \_\_\_\_\_  
 Adresse: \_\_\_\_\_  
 PLZ: \_\_\_\_\_ Stadt: \_\_\_\_\_  
 Land: \_\_\_\_\_  
 Tel.: \_\_\_\_\_ Fax: \_\_\_\_\_  
 E-mail: \_\_\_\_\_

## Zahlung nach Erhalt der Rechnung vorzugsweise:

- durch Banküberweisung  
 Visa  Eurocard

Karten-Nr.: \_\_\_\_\_ gültig bis: \_\_\_\_/\_\_\_\_/\_\_\_\_

Ihre MwSt.-Nr. f.d. innergemeinschaftlichen Handel:

Fehlt diese Angabe, wird die MwSt. berechnet. Eine Rückerstattung ist nicht möglich.